

CLIENTE |  
JORGE SERRADAS

PROJECTO |

REABILITAÇÃO DE HABITAÇÃO PLURIFAMILIAR  
LOCALIZAÇÃO |

TRAVESSA DO TERREIRINHO, Nº 22, LISBOA



- A MANTER  
— A ELIMINAR  
— A PROPOR

técnico responsável |  
Arq<sup>ta</sup> Sara Afonso

co-autoria |

ESPECIALIDADE | FASE |  
Arquitectura Licenciamento

DESENHO |

PLANTAS - ALTERAÇÕES

ESCALA | DATA |

1 : 50 06 - 2014

Nº DO DESENHO | SUBSTITUI |

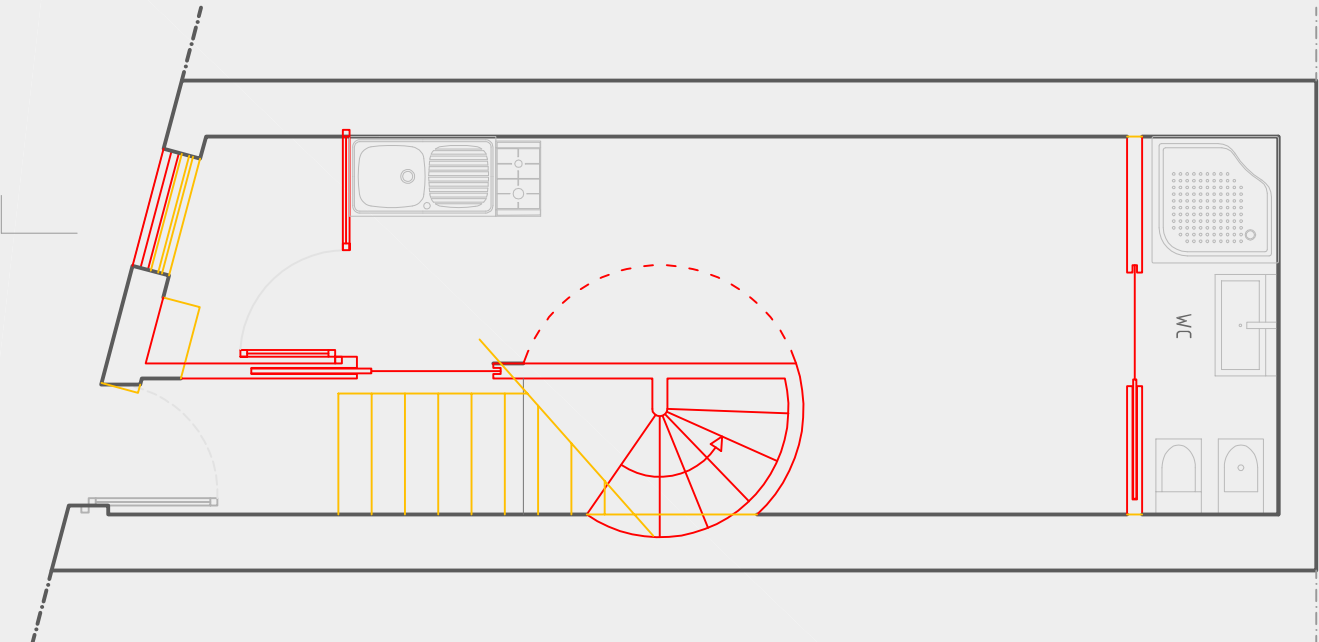
L-03-A

FASE | NÚMERO | REVISÃO | APROVOU |

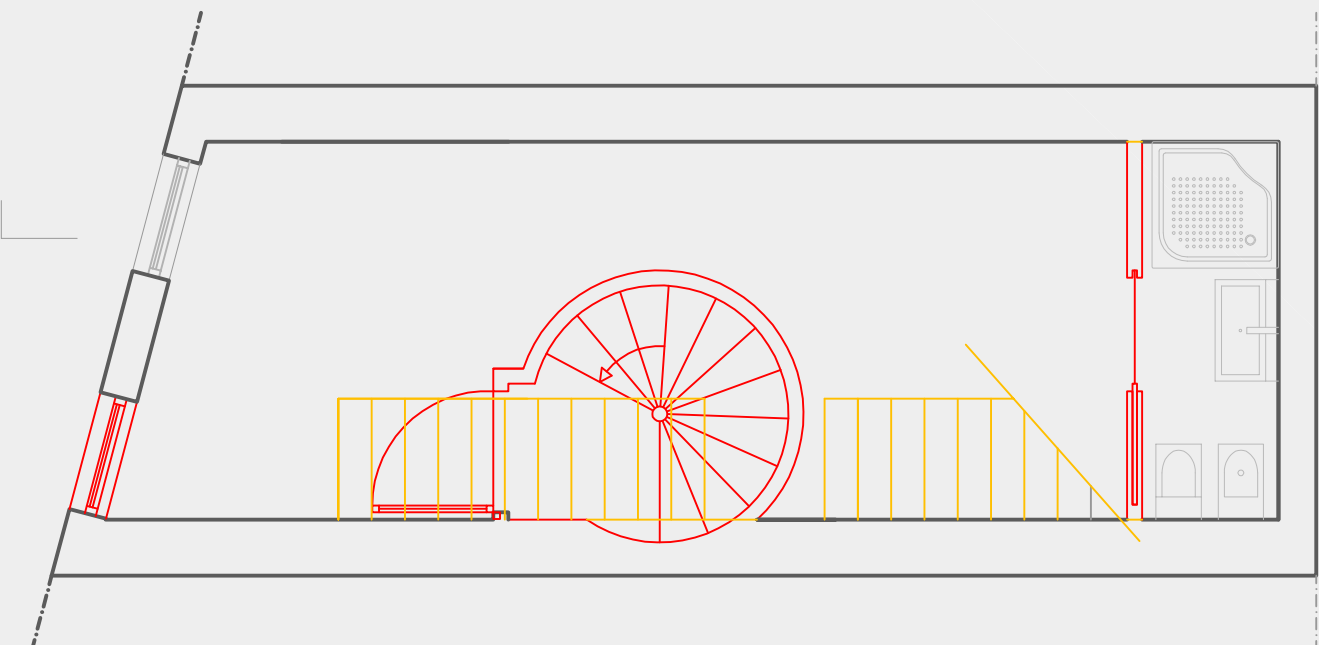
OBSERVAÇÕES |

Este desenho é propriedade do autor e não pode ser reproduzido, divulgado, copiado ou utilizado no todo ou em parte, sem autorização expressa. Reservados todos os direitos pela legislação em vigor. DEC-LEI 63/85 (14 Março)

Piso Terreo



1º Piso



2º Piso

