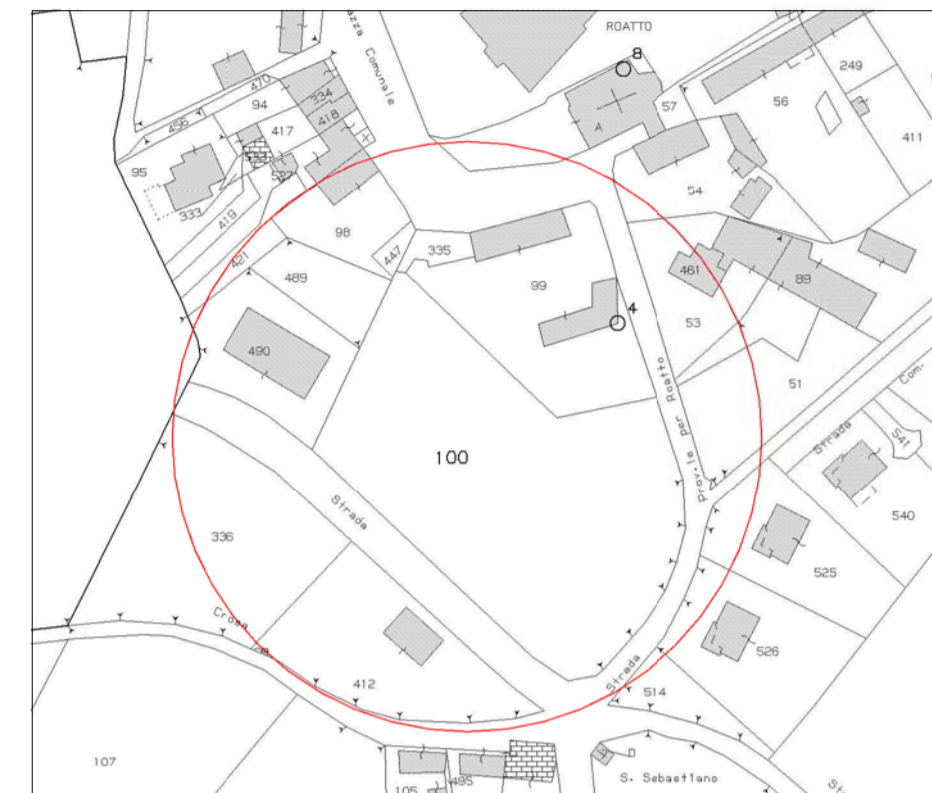
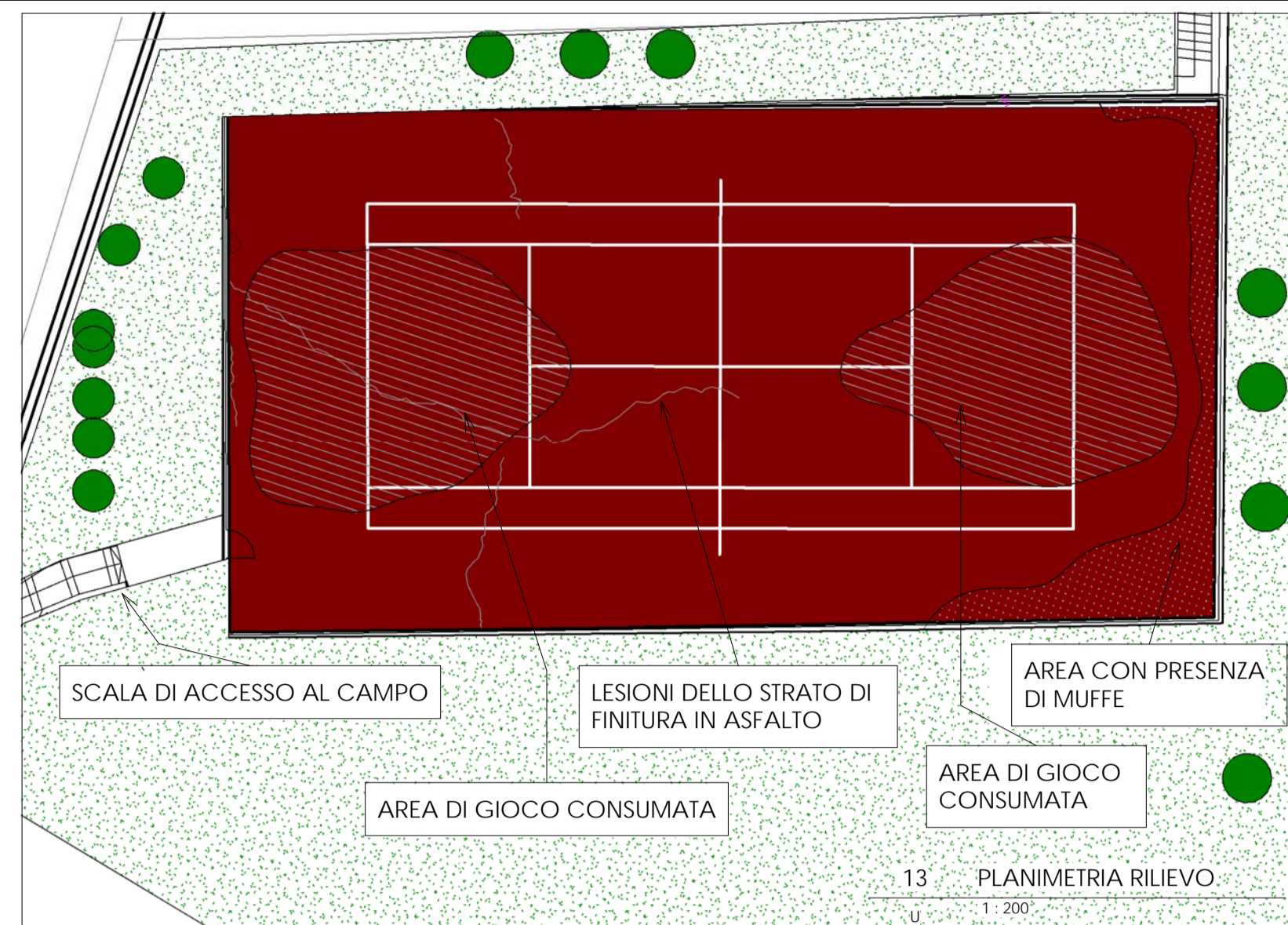


2 PLANIMETRIA GENERALE  
U 1:1000

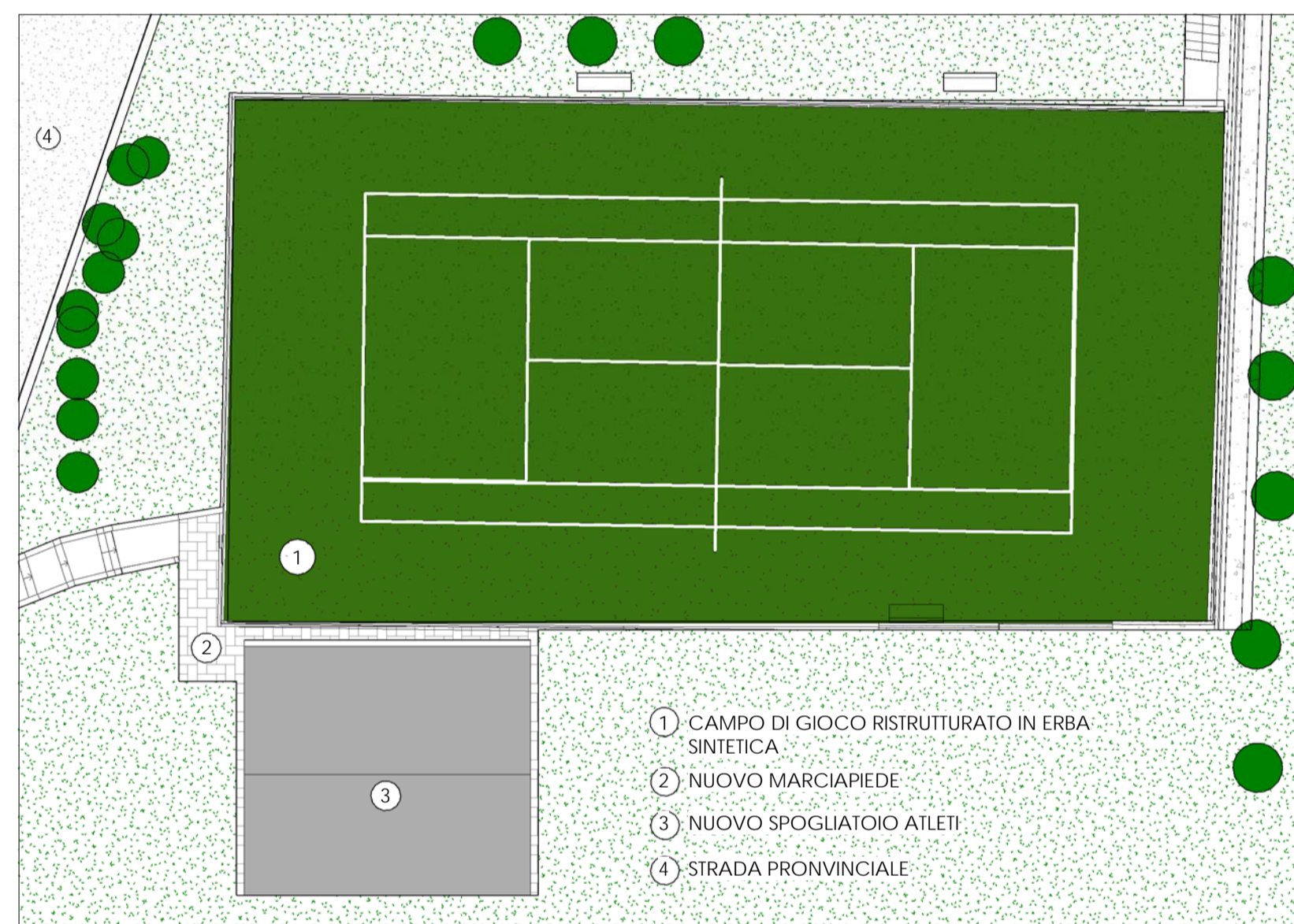


3 ESTRATTO DI MAPPA Fg 7 Mapp. 100  
U 1:2000

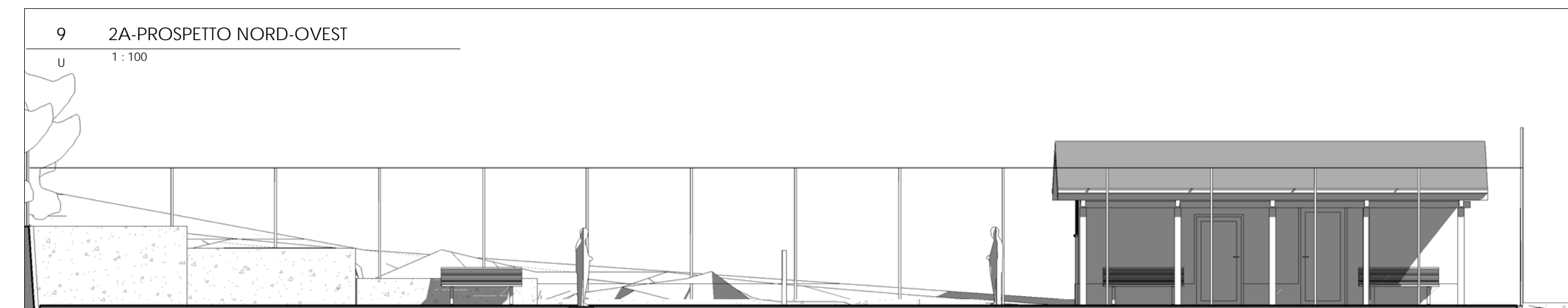
**VERIFICA AREOILLUMINANTE**  
 Sup. Spogliatoio a x b = mq 9,70  
 1/8 minimo di legge = 9,10/8 = 1,13  
 Sup. Finestrata 2x(1,00x0,69) = 1,38 > 1,13 **VERIFICATO**  
**SPOGLIATOI UOMINI** =  
 9,10 mq / 1,6 mq a persona = 5,6 + 5 Persone  
**SPOGLIATOI DONNE** =  
 9,10 mq / 1,6 mq a persona = 5,6 + 5 Persone



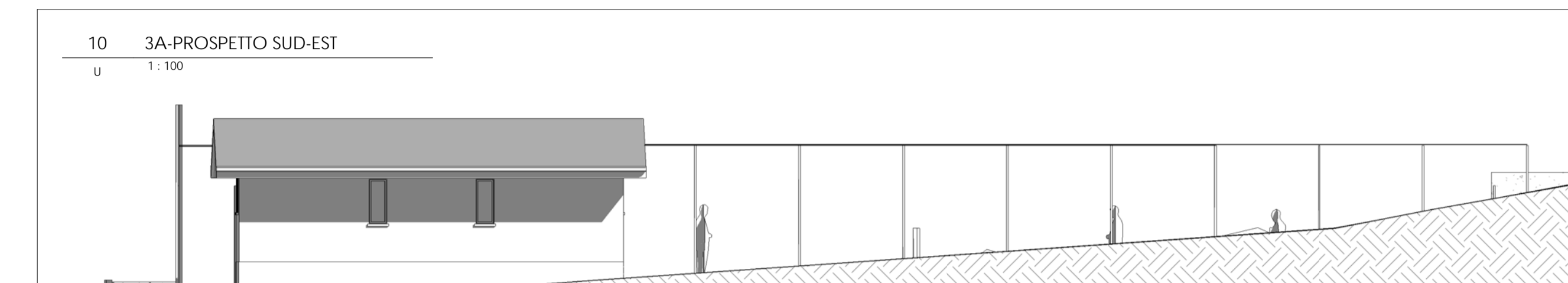
13 PLANIMETRIA RILIEVO  
U 1:200



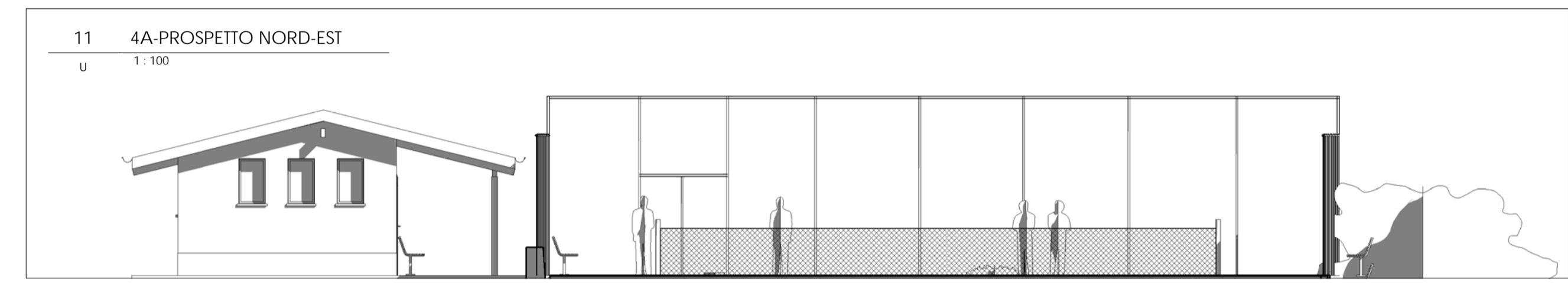
1 PLANIMETRIA CAMPO IN PROGETTO  
U 1:200



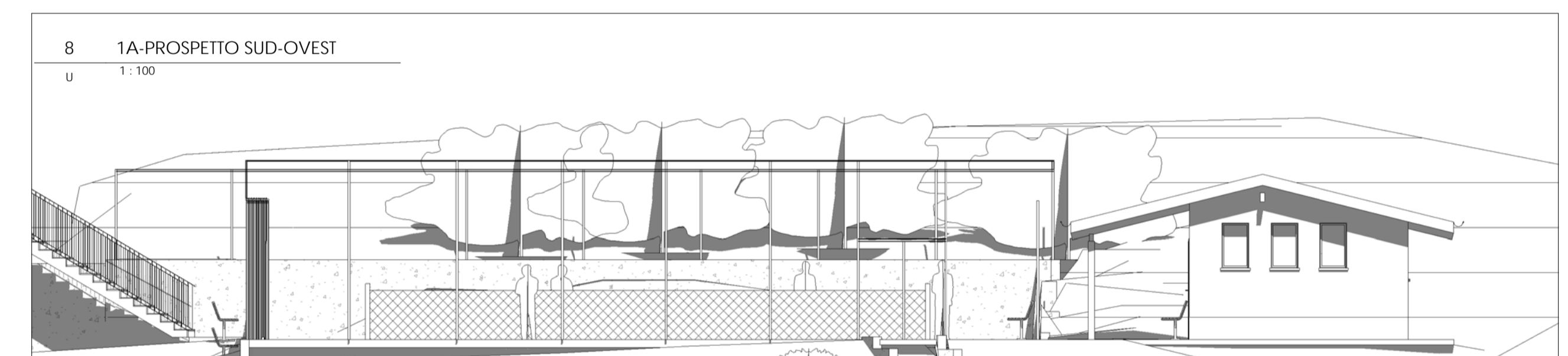
9 2A-PROSPETTO NORD-OVEST  
U 1:100



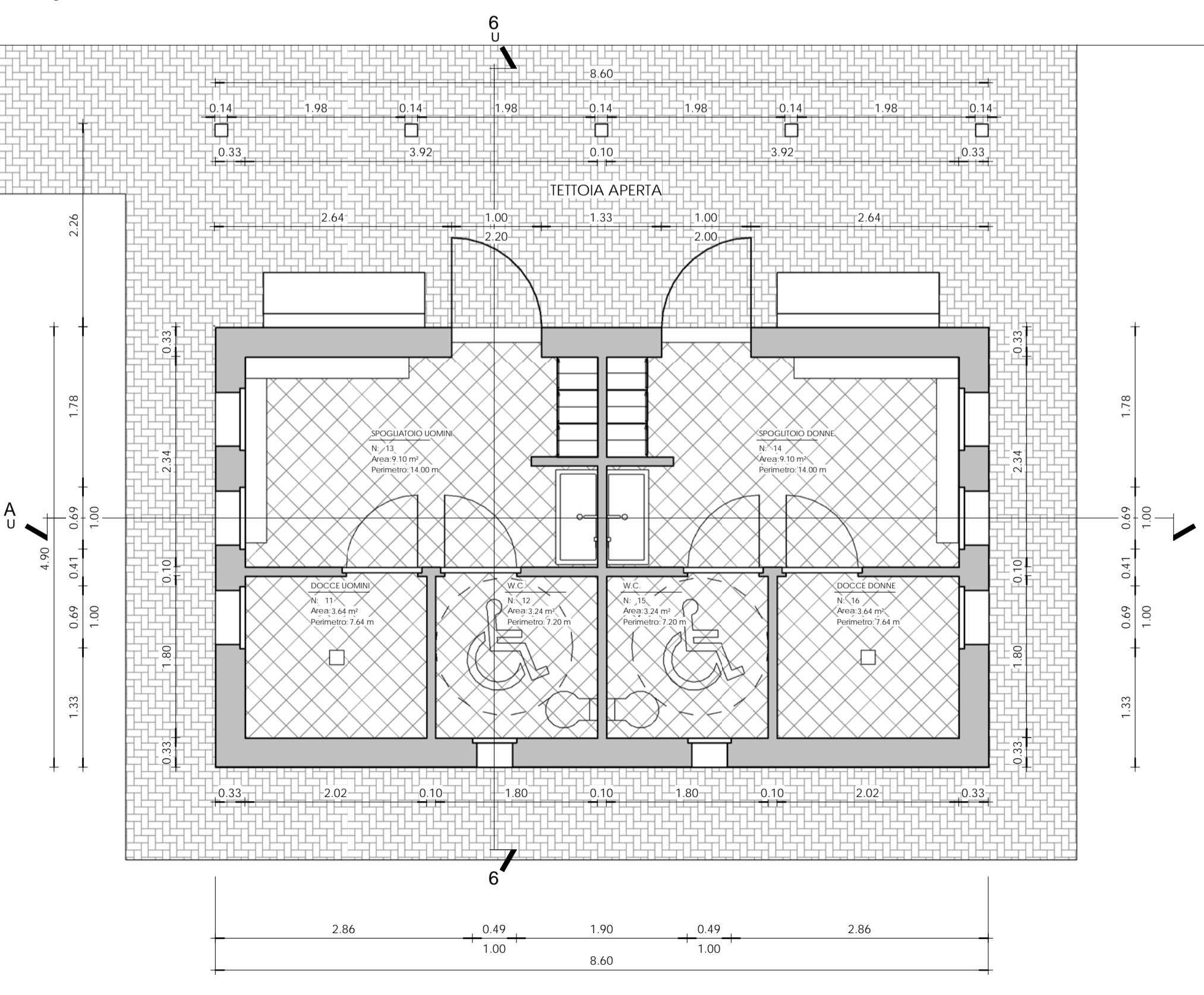
10 3A-PROSPETTO SUD-EST  
U 1:100



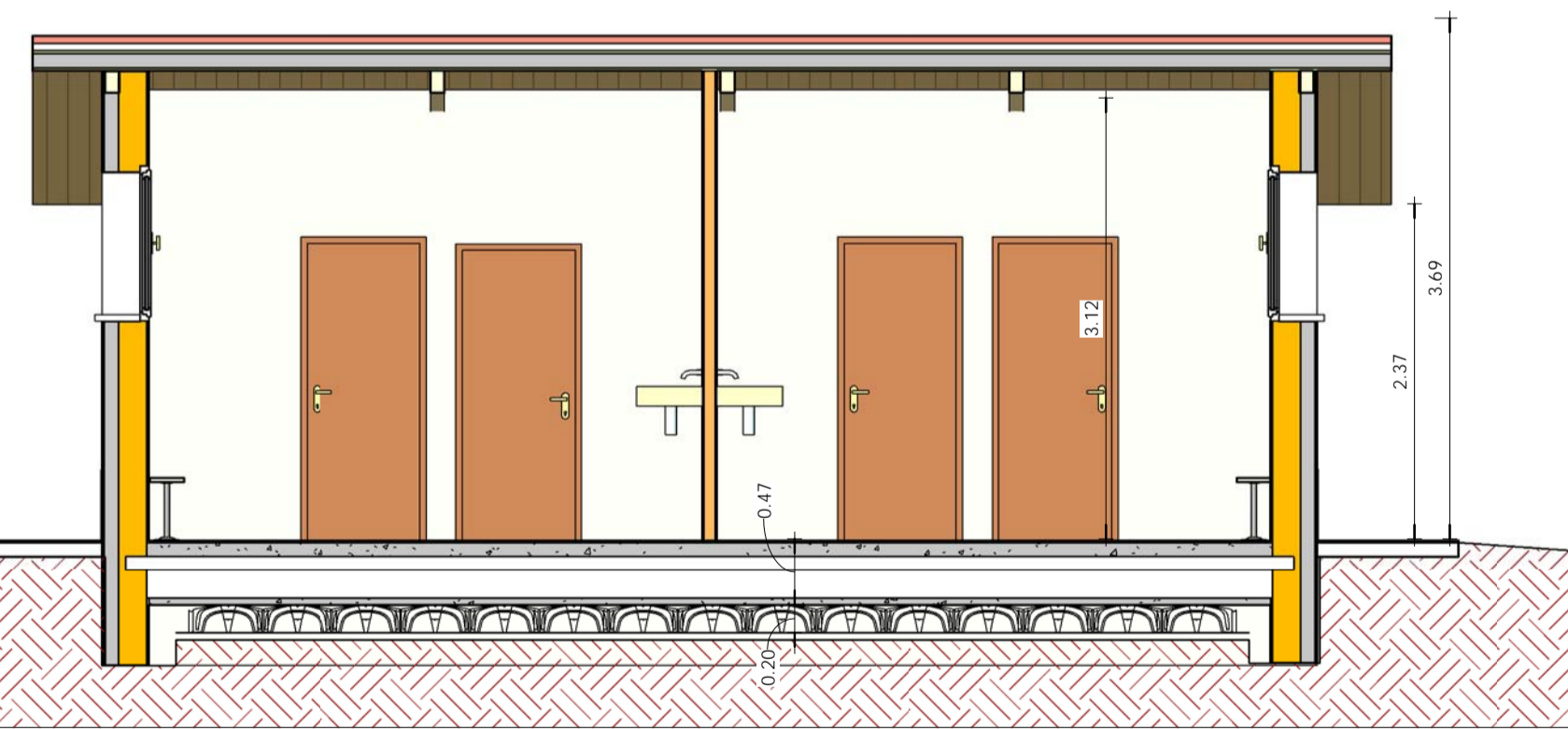
11 4A-PROSPETTO NORD-EST  
U 1:100



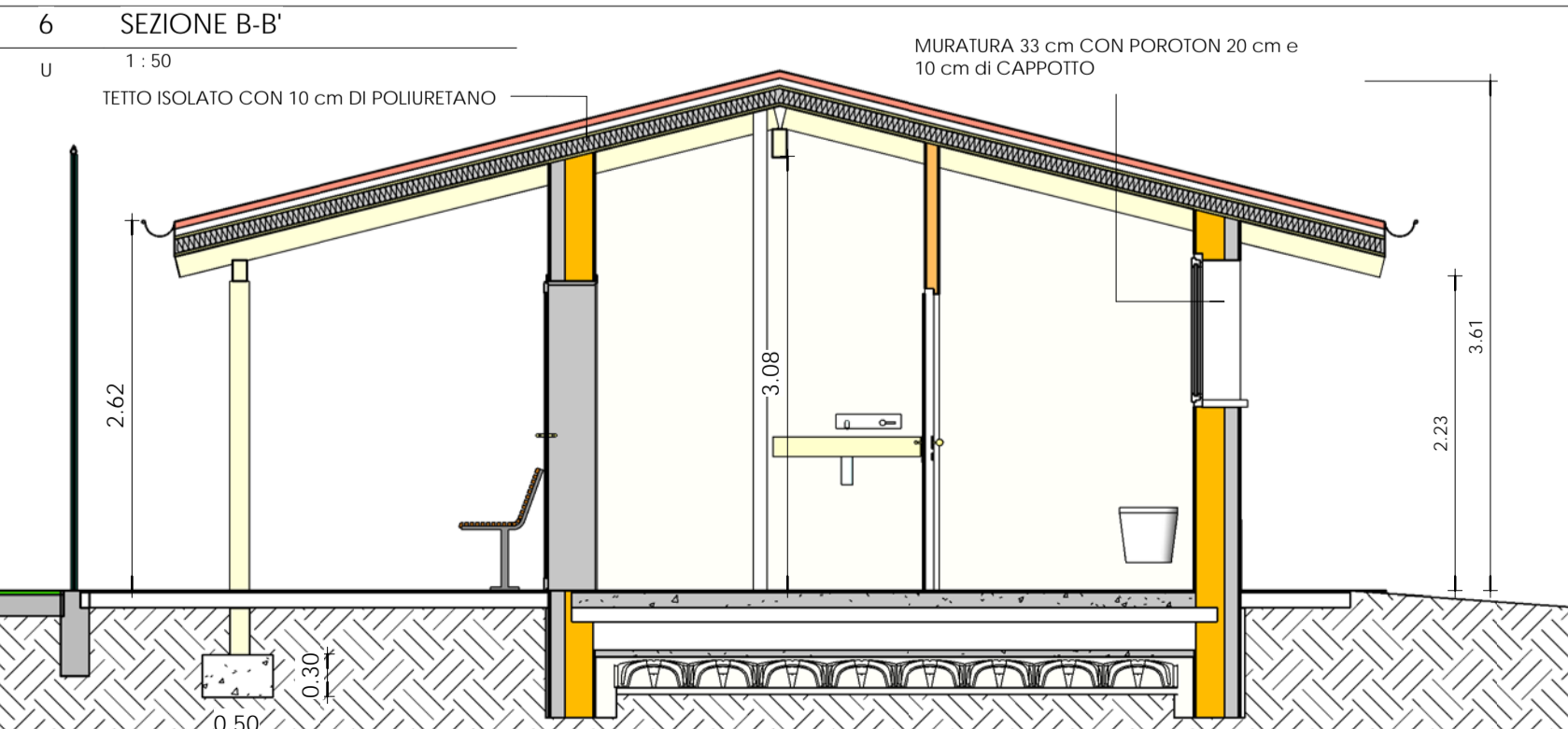
8 1A-PROSPETTO SUD-OVEST  
U 1:100



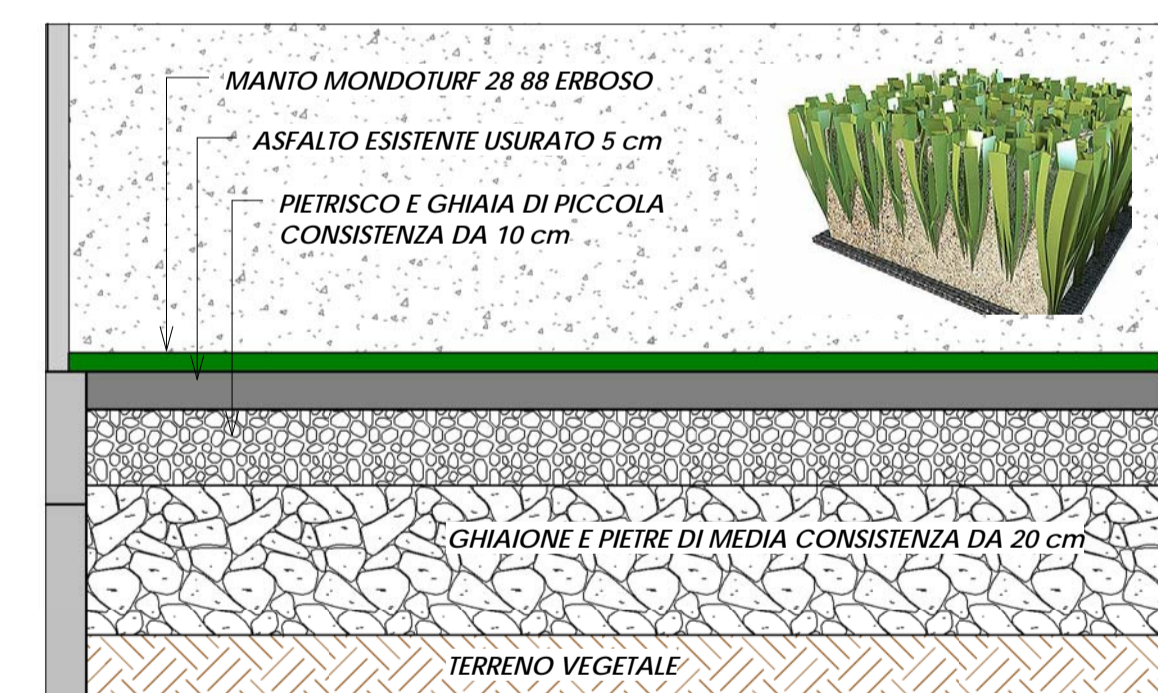
7 PIANTA SPOGLIATOIO  
U 1:50



A SEZIONE A-A'  
U 1:50



6 SEZIONE B-B'  
U 1:50



4 SEZIONE CAMPO DI GIOCO  
U 1:10



5 VISTA AEREA  
U

COMUNE	ROATTO	
DITTA	COMUNE DI ROATTO P.zza Piemonte n. 2 - 14018 - Roatto (AT)	
OGGETTO	RISTRUTTURAZIONE CAMPO DA TENNIS E REALIZZAZIONE NUOVO SPOGLIATOIO	
DATA: 13 SETTEMBRE 2009	ELABORATO GRAFICO	TAVOLA: U
IL COMMITTENTE:		
IL TECNICO:		
Disegnato da:	arch. riccardo rosso	Strutture: arch. riccardo rosso
Prog. Isolamenti:	arch. riccardo rosso	Impianti: ...
ARCHIVIO DISEGNI:	7_2BACKUP_AL_29_02_2009_ARCHIVIOCLIENTI.COMUNE DI ROATTO_V CONTRIBUTITO SPORTIVO_REALIZZAZIONE SPOGLIATOIO_ELABORATI GRAFICI_SPOGLIATOIO ROATTO_V1	
E' rigorosamente VIETATO, a termini di legge, riprodurre, utilizzare o comunicare a terzi, anche in modo parziale, il contenuto del presente elaborato		
N.	Descrizione	Dati DEFINITIVO-ESECUTIVO

riccardo rosso architetto p.zza camillo riccio 7/a - 14014 - montalbano di roatto (at) 097475 fax: 097475 mob: 39 338 41 79218 e-mail: info@studiobarchitettureplus.it