



IPPOLITO
FLEITZ
GROUP
identity architects

Press information

CIFI Showflat “Stagedive”



CIFI Showflat “Stagedive”

Residential

Kunde / client

CIFI Group Ltd.

Ort / location

Shanghai

Jahr / year

2019

Fläche / size

137 m²

Team

Mika Dou
Peiyu Ho
Peter Ippolito
Yi (Leo) Luo
Wenso Yang

Partner

pfarré lighting design (Lichtplanung)

Fotografie / photography

Highlite Images (Spencer Huang)

Copyright

Bilder mit Kennzeichnung „free press image“ dürfen uneingeschränkt publiziert werden. Für die Veröffentlichung aller anderen Bilder setzen Sie sich bitte mit dem Fotografen bezüglich der Lizenzrechte in Verbindung.

/

Images tagged with “free press image” might be used without restrictions and further notice. For all other images please contact the photographer concerning license rights before publishing.

© 2019

**Any questions or feedback?
Please contact Nathalie Prospero**

T + 49 (0) 711|99 33 92 355 | press@ifgroup.org

Ippolito Fleitz Group — Identity Architects

Augustenstrasse 87
70197 Stuttgart, Germany
T + 49 (0) 711|99 33 92 330
www.ifgroup.org







p 1384 Cifi-Stagedive_HighliteImages_3262_press.jpg

Photo © Highlite Images

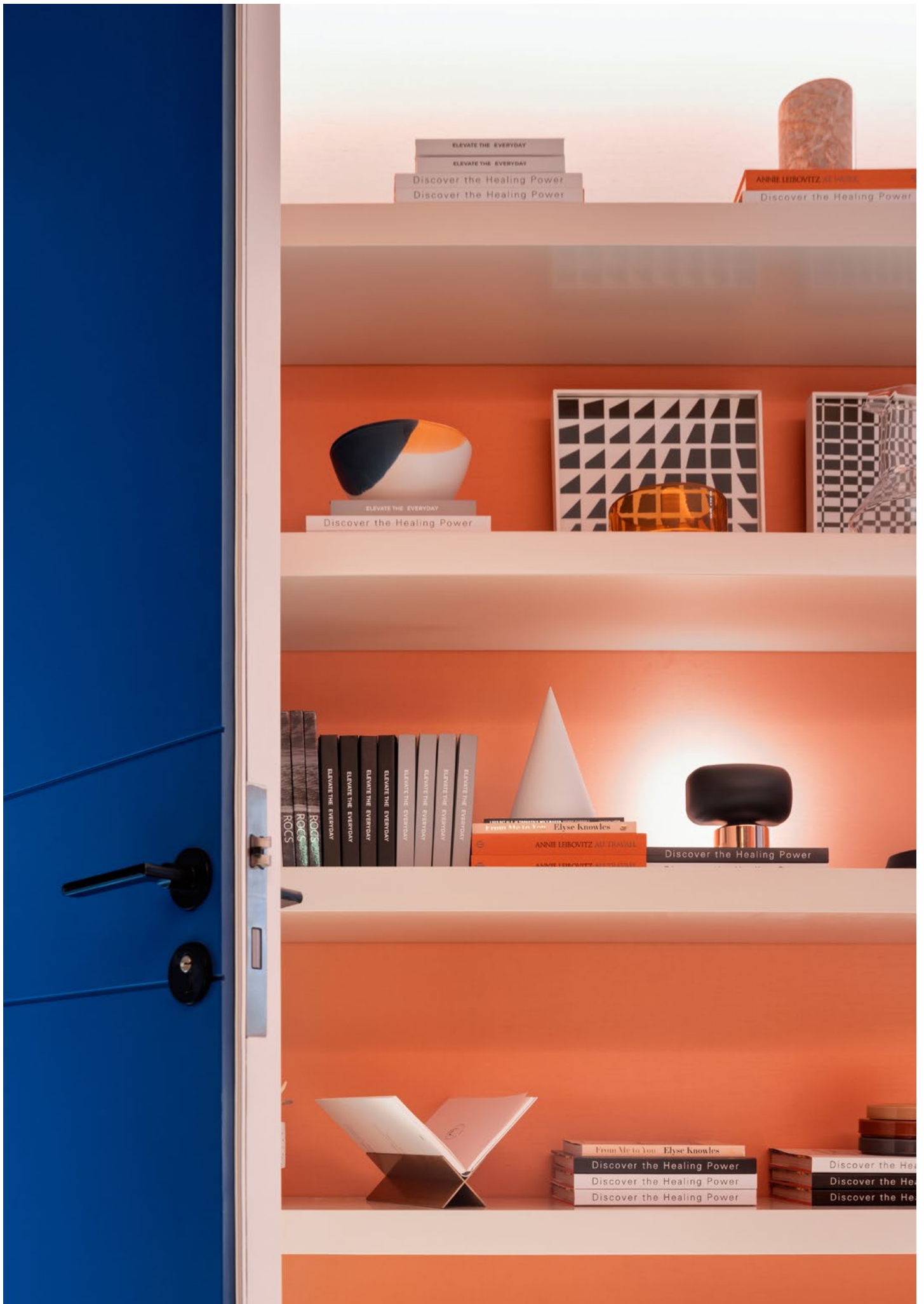
FREE PRESS IMAGE

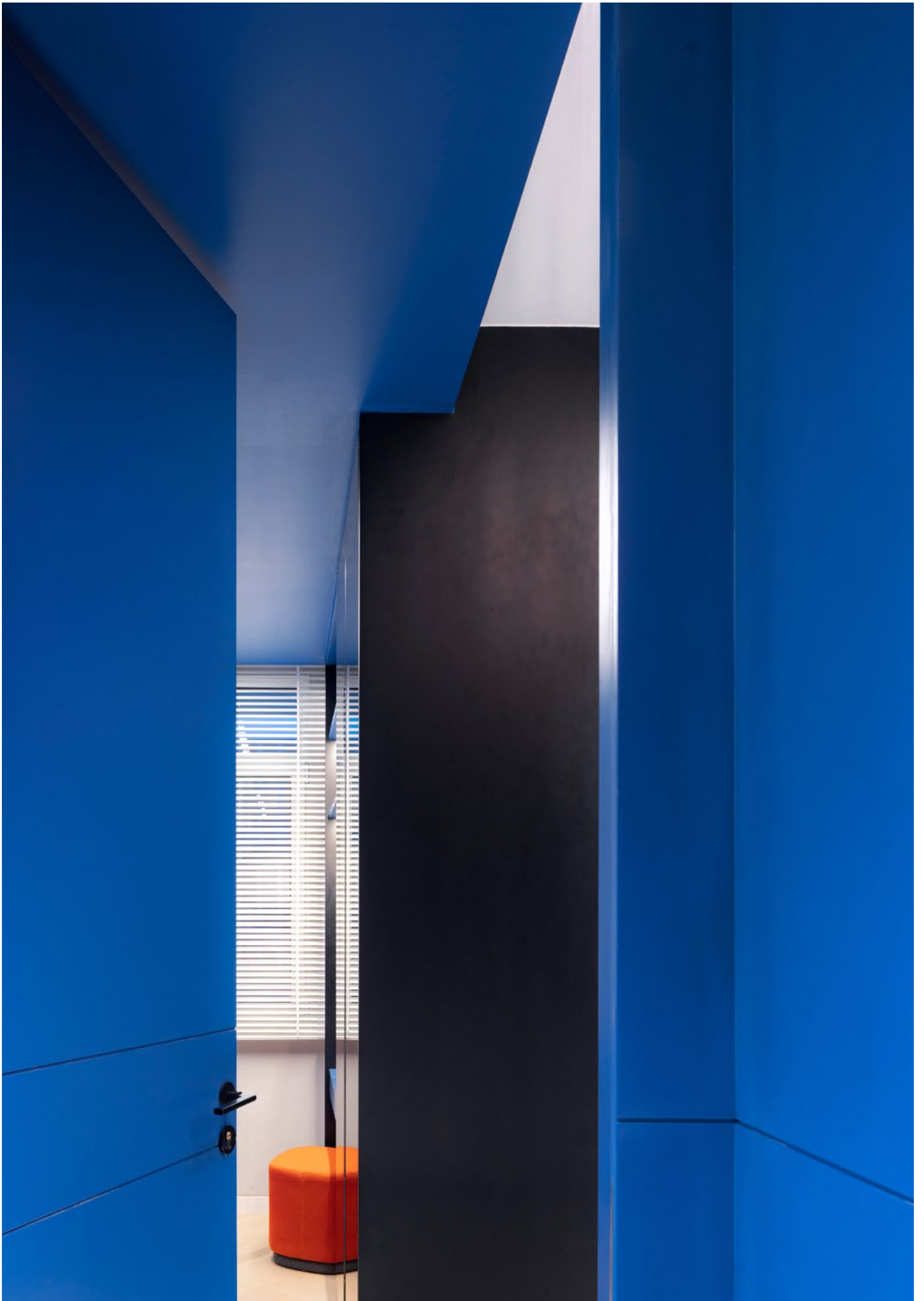


p 1384 Cifi-Stagedive_HighliteImages3079-80_press.jpg

Photo © Highlite Images

FREE PRESS IMAGE







p 1384 Cifi-Apartments_HighliteImages_DSC3311a_press.jpg

Photo © Highlite Images

FREE PRESS IMAGE

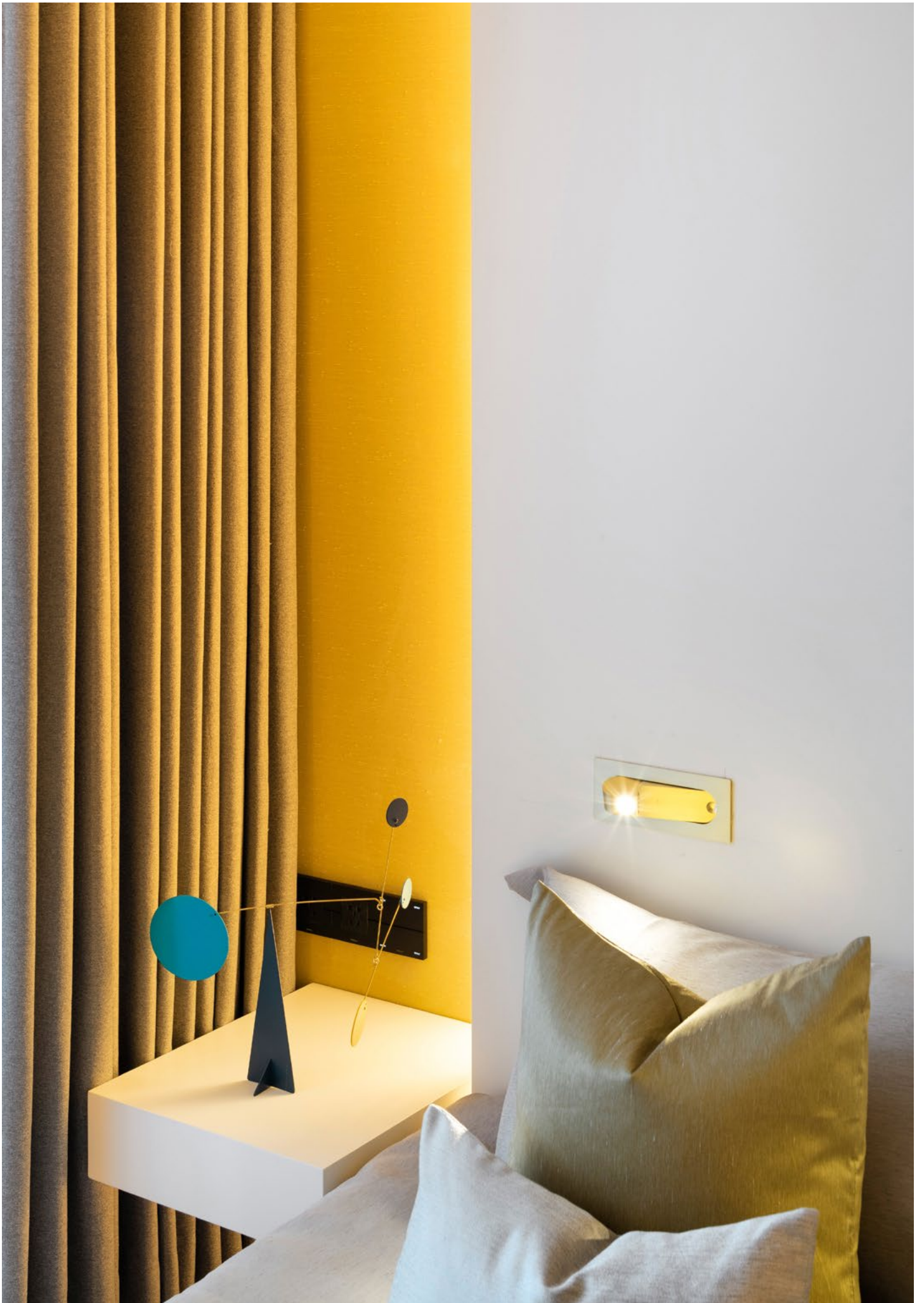


p 1384 Cifi-Stagedive_HighliteImages_3397a_press.jpg

Photo © Highlite Images

FREE PRESS IMAGE







p 1384 Cifi-Stagedive_HighliteImages3119-21_press.jpg

Photo © Highlite Images

FREE PRESS IMAGE



p 1384 Cifi-Stagedive_HighliteImages_3237_press.jpg

Photo © Highlite Images

FREE PRESS IMAGE



p 1384 Cifi-Stagedive_HighliteImages_3183_press.jpg

Photo © Highlite Images

FREE PRESS IMAGE

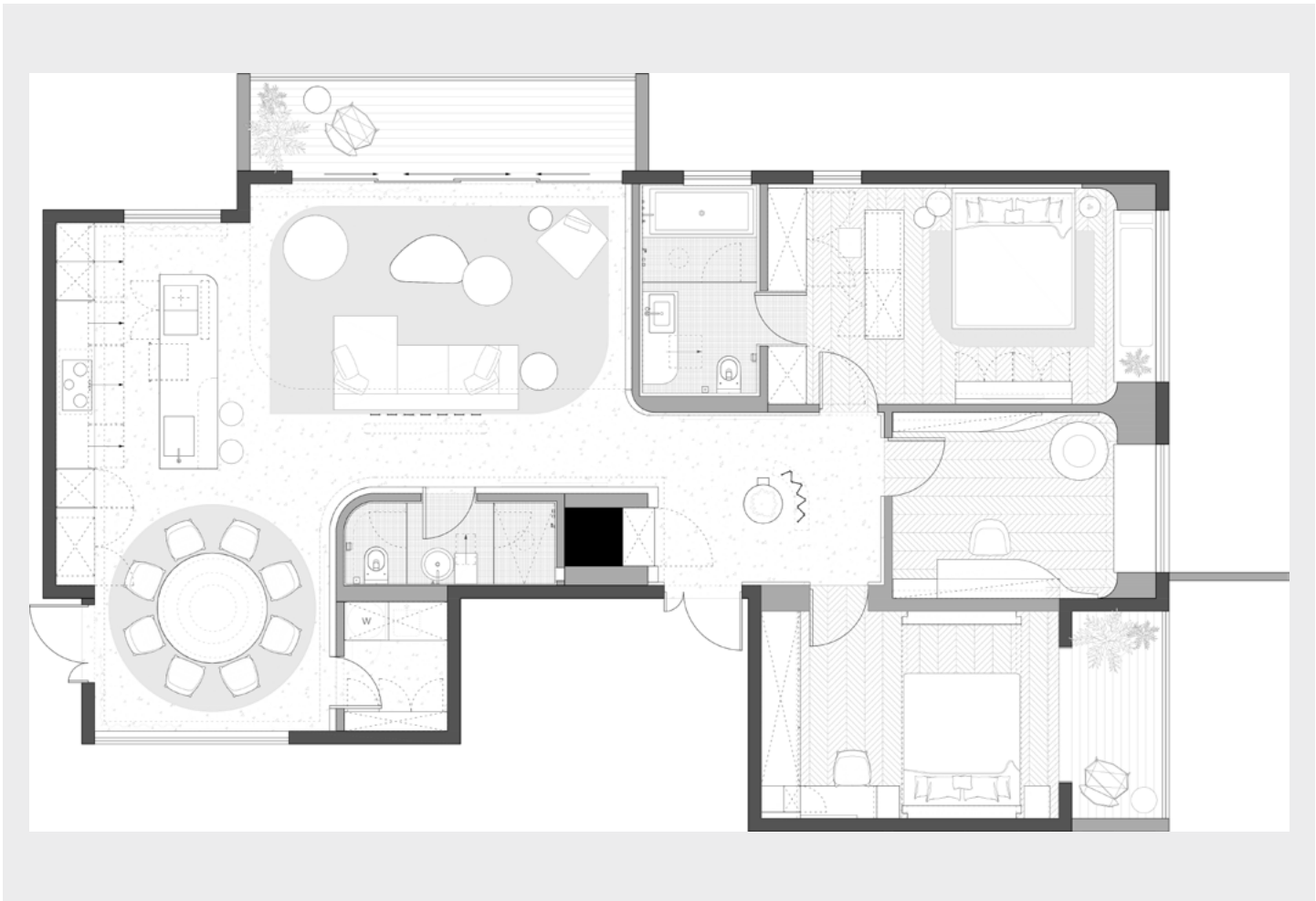


p 1384 Cifi-Stagedive_HighliteImages3352-53-54-57_press.jpg

Photo © Highlite Images

FREE PRESS IMAGE





1384_CIFI_stagedive_FloorPlan.jpg

CIFI Showflat “Stagedive”

Bühne für starke Persönlichkeiten: Unsere Showflat für CIFI in Shanghai.

Individualität ist in unserer modernen Gesellschaft das Maß aller Dinge. Der Wunsch, sich auszudrücken, war wahrscheinlich noch nie vorherrschender als heute: Kleidung, Essen und Wohnen – insbesondere diese Themen dienen dazu, den eigenen Lifestyle wirkungsvoll zu präsentieren. Unser Kunde, Real Estate Developer CIFI aus Shanghai, weiß darum, was urbane, selbstbewusste Zielgruppen suchen: moderne Apartments, die gleichsam als Bühne für den eigenen Auftritt dienen. CIFI adressiert diese Sehnsucht nach Selbstverwirklichung und hat uns deshalb damit beauftragt, eine Showflat zu konzipieren, die sich in Charakter und Farbgebung an starke Persönlichkeiten richtet. Darüber hinaus bietet die Wohnung eine hochwertige Ausstattung und einen intelligenten Grundriss, der offene Wohnräume privaten gegenüberstellt.

Im Entrée die große Geste

Der großzügig geschnittene Eingangsbereich ist ein Zentrum des Ankommens. Es demonstriert Gästen gleich, was die Musterwohnung ausdrücken soll: Eindrücklichkeit. Die kräftigen, monochromen Blautöne an den Wänden sorgen dabei im Zusammenspiel mit dem überdimensionalen Rundspiegel und der zentralen Schlüsselablage, die als skulpturales Möbel vom Boden bis zur Decke reicht, für die große Geste im Empfangsbereich. Besuchern der Showflat tritt so bereits hinter der Eingangstür eine starke Haltung entgegen.

Repräsentativer Wohnraum

Werden Gäste an der Tür begrüßt, weist der Rücken der Gastgeber in den einzig erkennbaren offenen Bereich – in Richtung Wohnzimmer. Besucher werden so unmerklich in einen großen Raum gezogen, in dem Wohn-, Ess- und Küchenbereiche eine fließende Einheit bilden. Der selbstbewusste und generöse Charakter des Apartments zeigt sich insbesondere hier, im repräsentativen Teil.

Privates hinter privaten Türen

Gäste-, Schlaf- und Arbeitszimmer sind als eigenständige Räume konzipiert und verschwinden hinter versteckten Türen. Sie sind für unterschiedliche Anlässe konzipiert und von unterschiedlichem Charakter. Damit Besucher sich möglichst wohlfühlen, nimmt das Gästezimmer mit einer hell-freundlichen und optimistischen Stimmung für sich ein. Abgesetzte, im satten Gelbton gehaltene Elemente im Bereich der Rückwand und Decke erzeugen für das Gästebett die Illusion eines Baldachins – ein interessanter Raum-im-Raum-Effekt.

Unterschiedliche Atmosphären

Eine gänzlich andere Atmosphäre vermittelt das Schlafzimmer: Es präsentiert sich als dunkel-eleganter Raum, als hochwertiges Refugium, das ebenso wie das direkt angeschlossene Badezimmer mit tiefen Texturen für die Wände beeindruckt. Auffallendstes Element des Schlafzimmers ist ein schwarzer Spiegelschrank, der für mehr räumliche Tiefe und somit die elegante optische Erweiterung dieser Master Suite sorgt. Eine andere Energie vermittelt das im einem kräftigen Orangeton gehaltene Arbeitszimmer: Es animiert und stimuliert und lädt gleichzeitig zum Verweilen ein. Die Sitznische im Arbeitszimmer ist ein idealer Ort zum Verweilen und Nachdenken.

Ausdrucksstarke Möblierung

Der Wohnbereich ist eine weitläufige Bühne. Auf der mit weißem Terrazzo gefliesten Bühne interagieren zahlreiche sehr ausdrucksstarke und hochwertige Möbel miteinander. Als Bühnenhintergrund fungieren dabei weiße Lamellen: Sie schützen zusätzlich den Rücken aller, die auf dem Sofa Platz nehmen und dabei ihre Blicke in Richtung City schweifen lassen. Ausgefallene Deckenlampen setzen weitere optische Highlights. Insbesondere die Küche mit dem großen Wandschrank und der langen Edelstahl-Inseltheke besticht durch edle Oberflächen in Steinoptik und vermittelt Luxusappeal. Farbige Gemälde zeitgenössischer Künstler reflektieren den Geschmack junger, urbaner Zielgruppen, die alle Sehnsucht nach Lifestyle und Selbstverwirklichung haben.

CIFI Showflat “Stagedive”

A showcase for strong personalities: Our show flat for CIFI in Shanghai

Individuality is the measure of all things in our modern society. And the need to express your personality was never as important as it is today. Fashion, food and living in particular offer effective ways in which to showcase your unique lifestyle. Our client, real estate developer CIFI from Shanghai, understands what self-confident, urban target groups are seeking: Modern apartments that proclaim your individual personality. CIFI addresses this need for self-realisation by commissioning us to design a show flat that targets strong personalities in both character and colour. Moreover, the apartment features a high-quality specification and an intelligent layout that contrasts open living areas with private ones.

A grand gesture to greet you

A generously proportioned entrance area forms the point of arrival. It does not hesitate in showing guests what the show flat is designed to express: impressiveness. The striking, monochrome blue tones on the walls in interplay with an over-size round mirror and a central key depository, stretching from floor to ceiling as a sculptural element, provide a grand welcoming gesture in the entrance area. Visitors to the show flat thus encounter a strong attitude from the moment they step inside the front door.

Representative living space

When guests are greeted at the door, they espy the only noticeable open area – the living room – behind the host’s back. Visitors are thus drawn into a larger space consisting of living, dining and kitchen areas as a single flowing entity without really being aware of it. The self-confident, spacious character of the apartment is particularly apparent here in the representative part of the show flat.

Private sphere behind closed doors

Guest bedroom, master bedroom and study are designed as separate rooms and are each concealed behind a closed door. They have been designed for different occasions and differ in character. The guest bedroom has a bright, friendly and optimistic atmosphere to ensure that visitors feel as welcome as possible. Recessed elements in a vibrant yellow on the rear wall and ceiling create the illusion of a baldachin stretching up and over the bed – an entrancing room-in-room effect.

Different ambiances

The master bedroom possesses a very different atmosphere: It is a dark, elegant room, a high-quality haven, which features structural textures on the walls, as well as in the adjoining bathroom. The most striking element in the bedroom is a black, mirrored wardrobe, which serves to expand the master suite by providing additional spatial depth. The study is executed in a striking orange and conveys a completely different energy: It animates, stimulates and invites you to linger for a while. The seating niche in the study offers an ideal place to take timeout to daydream.

Expressive furnishings

The living area resembles an expansive stage set. Upon a white, terrazzo-tiled floor, various high-quality statement pieces of furniture interact with one another. The backdrop is given by white vertical lamellae, which provide a sense of containment when you sit on the sofa and allow your gaze to travel over the cityscape. Flamboyant pendant luminaires add optical highlights. In particular the kitchen with its tall kitchen cabinets and long stainless steel island counter captivate and convey luxury appeal through high-spec, stone-textured surfaces. Colourful paintings by contemporary artists reflect the taste of a young, urban target group that aspires towards self-realisation in the form of a perfectly curated lifestyle.

CIFI Showflat “Stagedive”

展示鲜明个性的舞台：我们为旭辉设计上海样板间

能否彰显个性是我们所处的摩登时代衡量所有事物的标尺。人们也许从未像今天这样注重对自身愿望的表达：衣着、饮食、起居——尤其是这类主题，能效果显著地展示个人专属生活方式。上海旭辉房地产开发集团作为我们的客户，深知练达、自信之人群的诉求：他们需要一种实际上能作为展示自我舞台的现代公寓类型。旭辉为迎合人们自我实现的渴望，委托我们设计一间样板房，它在气质及用色上要以表达鲜明个性为准。此外，公寓还提供高品质的配置及智能化设计的户型格局，相对于私密空间应具备开放的起居空间。

门廊透出大姿态

敞亮设计的入口区域是来客抵达的中心。它随即向宾客们显示出样板间所表达的信息：印象深刻。墙壁上饱满、单一的深蓝色调配合超大圆形镜面与中央钥匙收纳台的使用，像一件雕塑式家具顶天立地，彰显出待客区的大家风范。参观样板间的来客们在进门后，就已经拿定了主意。

极具代表性的起居空间

当主人在门口迎接客人时，他背后是唯一能明显辨识出来的开放空间——起居室。拜访者毫无察觉地就被吸引到这个宽敞的空间内，客厅、就餐区、烹饪区连贯地融为一个整体。这里是公寓富有代表性的部分，展现出其自信、豁达的特征。

门内的个人世界

客房、主卧及书房分别拥有各自的独立空间，关上门后仿佛消失在墙里。它们的设计源于不同出发点，因而具有不同特征。为了使访客们最大程度地获得舒适感，客房选用了明快、亲切而积极的基调。后墙及天花板中保留的元素，用突出、饱和的黄色色调表现，在客床上方营造出一种帷帐般的错觉——这是一种有趣的房中房效果。

风格迥异的氛围

主卧室流露着一种完全不同的氛围：它以深沉、优雅的空间显示，紧连的套间浴室墙面上纹理深入，这些都作为高品位避风港体现出来。卧室中最引人注目的元素是一个黑色整体壁柜，它能在视觉上加大房间进深，延伸主卧的优雅

之感。书房中用浓郁的明橙色调作处理，传递出另外一种能量：它让人感觉被唤醒、受到激励，并且乐而忘返。书房中靠窗的卡座是驻足思考的理想之地。

富有表现力的家具配备

起居空间是一座宽阔的舞台。在这个舞台上铺着白色的水磨石砖，各种表现力丰富的高品质家具相辅相成。白色条状叶片充当着舞台背景：这样在沙发上就坐的人不会感到后背空空荡荡，同时将目光延伸向窗外的城市风景。别出心裁的顶灯营造出又一波视觉冲击。特别是带全墙面壁柜和不锈钢料理台的厨房，以其名贵的石纹表面吸引着人们的眼光，散发出奢华魅力。墙上悬挂的当代艺术家彩色绘画作品，反映出在年轻一代城市目标群体中，每个人都向往的生活方式和渴望自我实现。

CIFI Showflat “Stagedive”

Настало время ярких индивидуальностей: наша демо-квартира для CIFI в Шанхае.

Индивидуальность является одним из главных эталонов современного общества. Кажется, что стремление к самовыражению, никогда не было так ярко выражено, как сегодня: мода, еда и дом – эти три темы наилучшим образом демонстрируют современный стиль жизни. Наш клиент, девелоперская компания CIFI из Шанхая, знает, что нужно городским, уверенным в себе представителям целевых групп: современные квартиры, как идеальная сцена для представления личного имиджа в социальных сетях. Учитывая это стремление к самореализации, CIFI поручил нам разработать демо-квартиру, ориентированную по своему характеру и цветам на сильных личностей. Такая квартира оснащена высококачественной мебелью и имеет грамотную планировку с разделением на общественные и приватные зоны.

Гостеприимство начинается с порога

Просторно спланированная входная зона является местом прибытия. Она сразу демонстрирует гостям, какой должна быть демо-квартира, а именно: впечатляющей. Насыщенный монохромный синий цвет стен в сочетании с большим круглым зеркалом и центральной стойкой для ключей, простирающейся в виде скульптурной мебели от пола до потолка, задают тон всему интерьеру квартиры. Таким образом первое приятное впечатление произведет положительный эффект на восприятие всей квартиры.

Репрезентативная жилая площадь

За спиной у хозяина, встречающего гостей у двери, открывается вид на гостиную. Посетителей приглашают в большую комнату, в которой жилая, обеденная и кухонная зоны образуют гармоничное единое пространство. Здесь, в представительной части, особенно заметен роскошный и уверенный характер интерьера квартиры.

Частное за частными дверями

Гостевая, спальная и рабочая комнаты спланированы как отдельные комнаты и скрыты за дверями-невидимками. Спроектированные для разных ситуаций они имеют различный характер. Для того, чтобы гости чувствовали себя максимально комфортно, в комнате для гостей царит непринужденная и жизнерадостная атмосфера. Задняя часть двухуровневой стены и потолка, выполненная в желтом цвете, создает впечатление уютного балдахина над кроватью для гостей – особый эффект «комнаты в комнате».

Различные атмосферы

Спальня передает совершенно иную атмосферу: она представляет собой элегантную темную комнату, уютное и комфортное убежище, где, как и в прилегающей ванной комнате, особенно привлекает фактурная отделка стен. Самым ярким элементом спальни является черный зеркальный шкаф, который создает особую пространственную глубину и, следовательно, практичное визуальное расширение пространства спальни. Другой вид энергии передает рабочая комната, выдержанная в насыщенном оранжевом цвете: она вдохновляет, мотивирует и, в то же время, располагает к отдыху. А самое лучшее место для отдыха и размышлений – это ниша для сидения.

Выразительная обстановка

Жилая зона похожа на просторную театральную сцену. На этой сцене из белого террасо взаимодействуют друг с другом многочисленные выразительные и высококлассные предметы мебели. А сценическим фоном служат белые ламели: они визуально отделяют жилую зону и дают возможность спокойно расположиться на диване и насладиться видом на город. Экстравагантные потолочные светильники создают дополнительные визуальные акценты. Особенно впечатляет кухня с большим шкафом и длинной островной стойкой из нержавеющей стали, изысканная каменная поверхность которой излучает роскошную привлекательность. Красочные картины современных художников отражают вкусы молодых городских представителей целевых групп, стремящихся соответствовать современным трендам – таким, как свободный стиль жизни и самореализация.