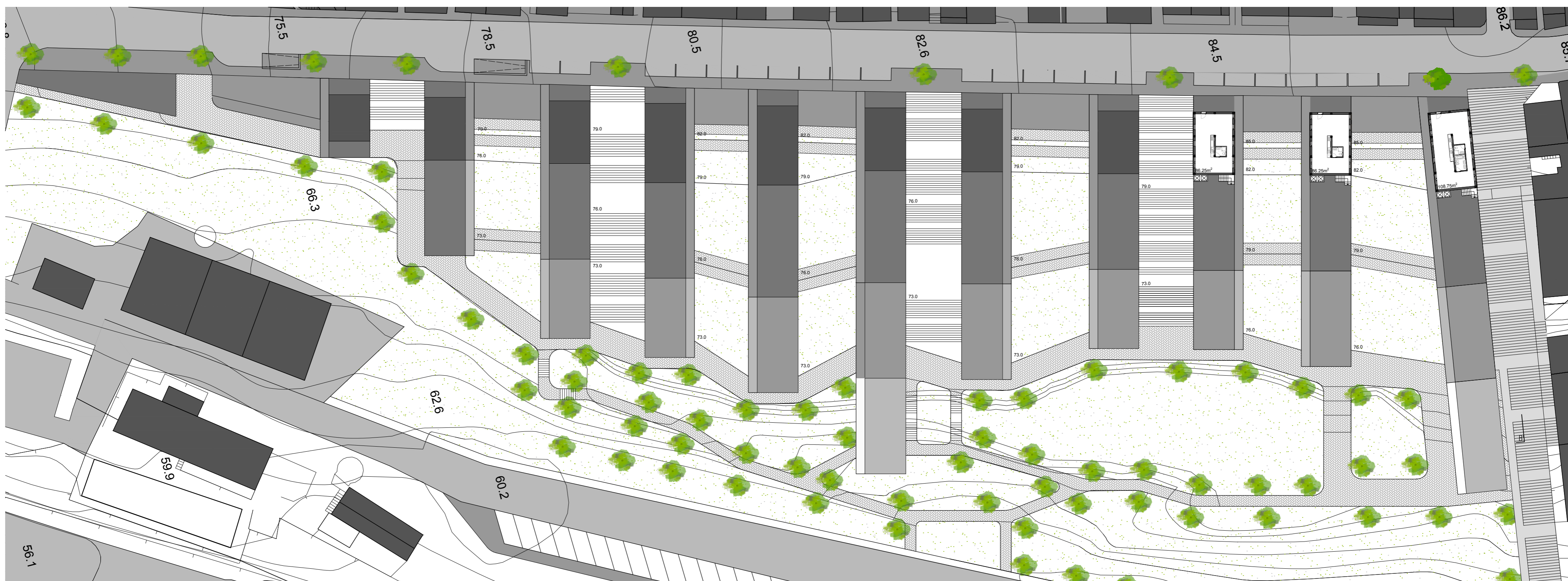


Habitação multifamiliar

Bairro da Serafina/Liberdade

Para o estacionamento de veículos alarguei o passeio do lado sul de modo a criar estacionamento à superfície e adicionar a entrada e saída do parque subterrâneo, que será usufruído não só pelos moradores, mas também pelos cidadãos que se deslocarem para esta zona comercial do bairro visto que a habitação se alterna com espaços de comércio.

O estacionamento subterrâneo tem 3 pisos, sendo o 2º piso o da entrada e o 1º piso o da saída havendo a necessidade de percorrer todo o estacionamento.



Planta à cota 92.2m



Planta à cota 89.2m



Planta à cota 86.2m Esc: 1/500

