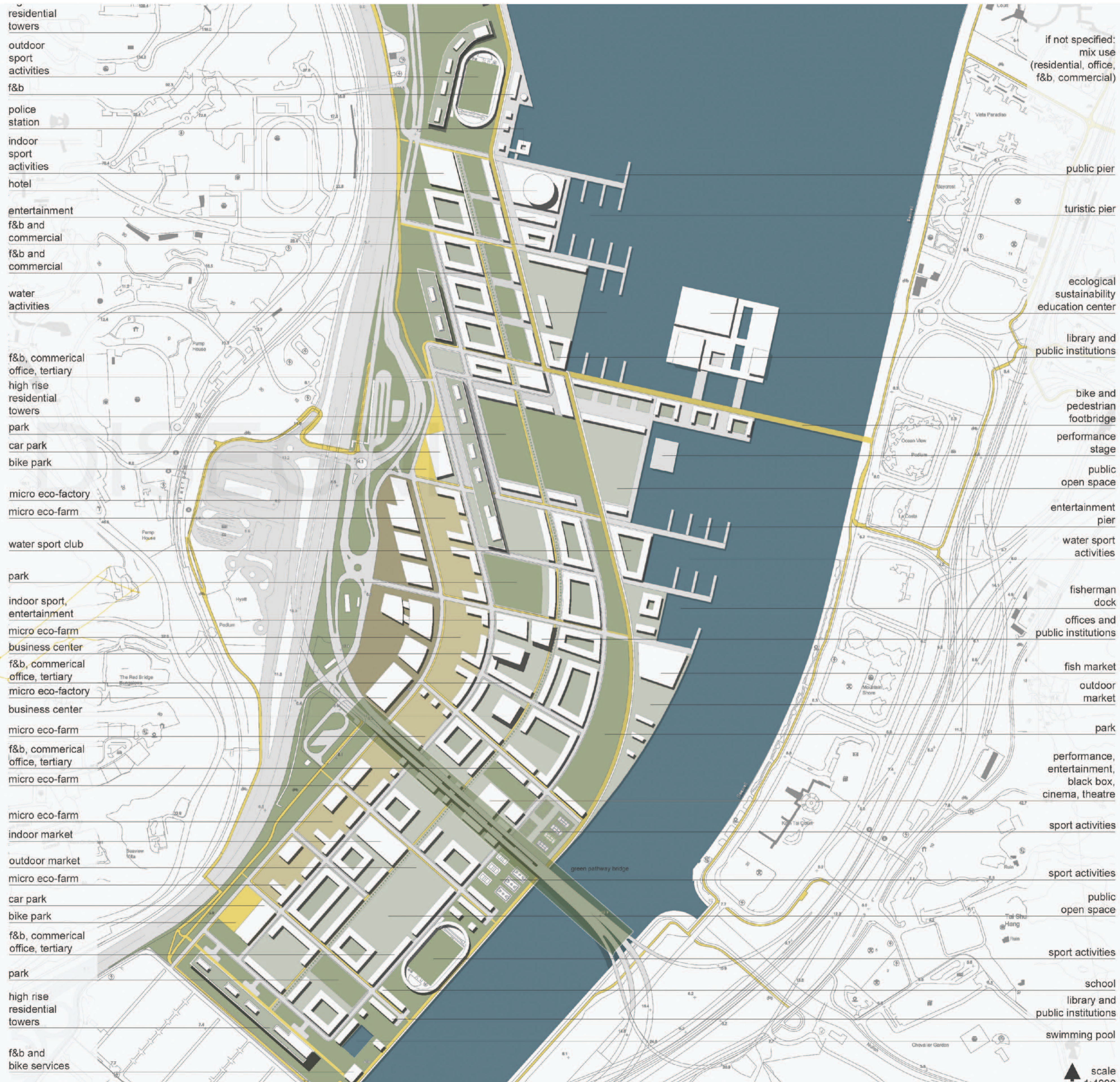
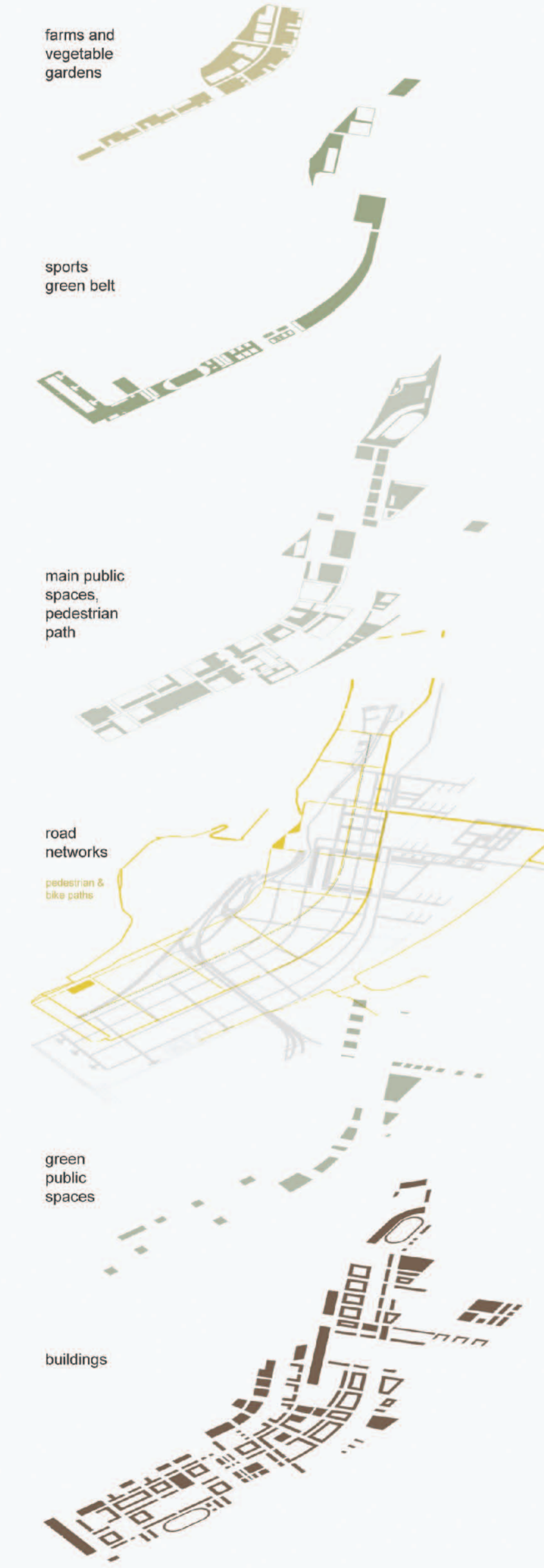
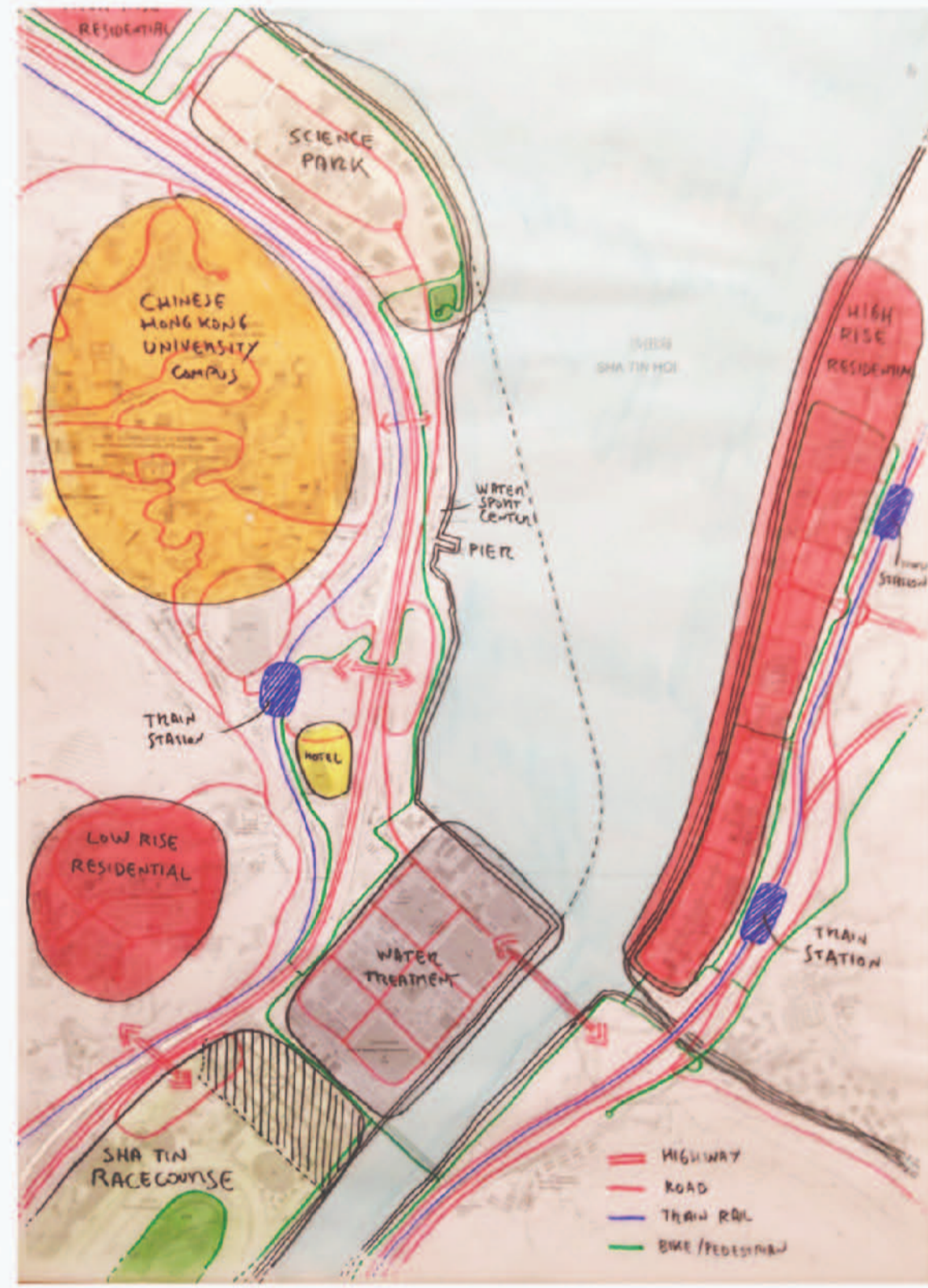
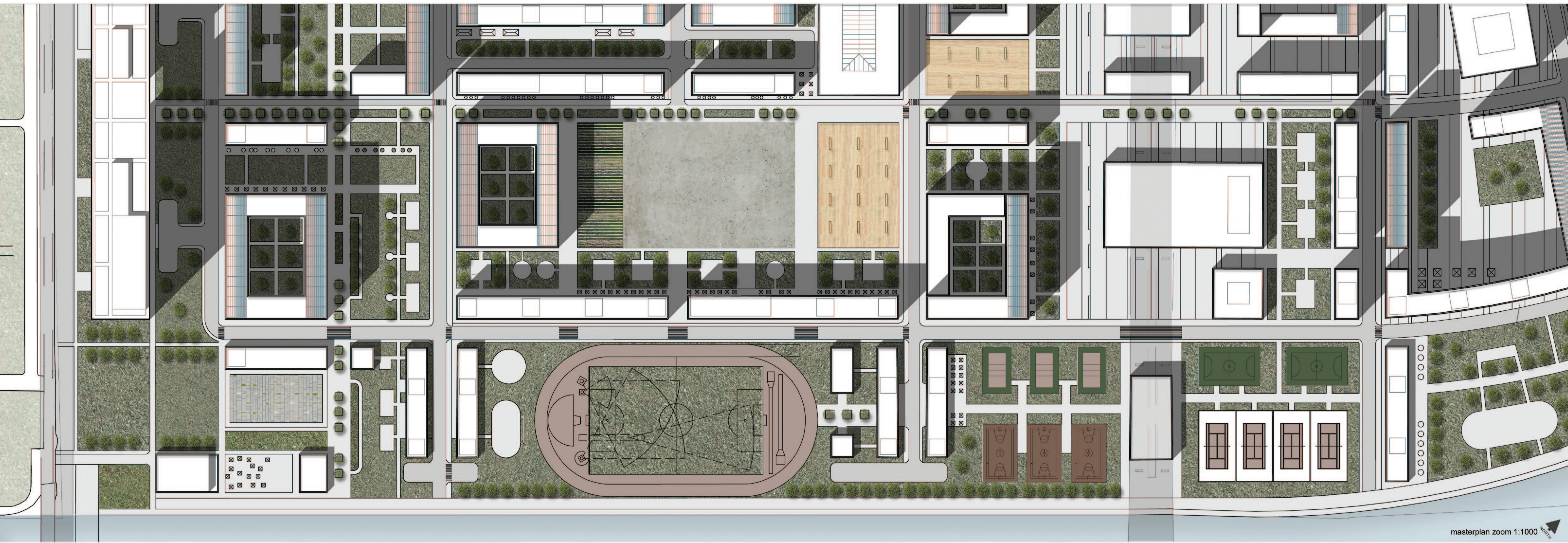


Lo spazio pubblico, e il suo uso, e, nel campo della progettazione urbana, uno dei principali problemi di Hong Kong, sia delle vecchie che delle nuove sottostazioni. Ignorato, malinteso e spesso sottovalutato, ha assunto spesso configurazioni straordinarie e inattese (vedi l'inedito sistema di passerelle aeree e di aree semi-pubbliche, rialzate dal terreno, all'interno di edifici pubblici o centri commerciali), rimanendo però una grossa lacuna, sia a livello spaziale che sociale. I nuovi insediamenti residenziali, costituiti da una sommatoria di torri, recitate all'interno del loro quartiere, generano uno spazio pubblico alienante, costituito da strade esclusivamente adatte al traffico carrabile e da aree verdi, o passeggiate lungo mare, perfettamente attrezzate, ma disammainate prive di ogni funzione sociale e aggregativa. Partendo da questi presupposti, abbiamo sviluppato un progetto che fosse in grado di generare una successione di spazi pubblici, interrelati tra di loro e serviti da percorsi pedonali e ciclabili, sui quali si aprissero un gran numero di funzioni diverse e variegate, capaci di creare un vibrante stile di vita, pensato per le persone non solo come un mero punto di passaggio. Una serie di piazze e parchi, ricche di carattere e vitalità, in grado di stimolare le interazioni sociali ed economiche. Il progetto si articola intorno ad un nucleo centrale di spazi flessibili per la comunità che offrono una serie di servizi pubblici multifunzionali diventando una nuova serie di luoghi di incontro per tutto il vicinato. L'utilizzo di strutture ad uso misto permette di concentrare le attività, ridurre il pendolarismo e incrementare la convenienza, facilitando uno stile di vita comunitario di 24 ore, riducendo le emissioni di CO2 grazie all'integrazione del trasporto pubblico e generando nuove opportunità di lavoro. Se la fascia lungo mare si articola lungo una serie di diverse attività, che variano da quella ludico sportiva a quella di intrattenimento, educative e culturali (grazie ad un settore parco lineare a sud e alle eccezionali di ponti rialzati a nord), la fascia prossima alla collina ospita invece delle micro fattorie per la produzione biologica ed ecosostenibile di prodotti alimentari, lavorati e confezionati nelle micro aziende previste in prossimità delle stesse. Valutando un'appropriatezza densità, in relazione ai parametri urbanistici locali, abbiamo ridotto il 50% delle unità abitative in alcune torri, dislocate in posizione strategica, lasciando spazio così allo sviluppo di aree pubbliche verdi e non, con un carattere decisamente a scala umana e concentrate sui collegamenti pedonali e ciclabili. Anche il cavalcavia esistente è stato trasformato, dotandolo di una copertura praticabile, in un luogo vivibile con orti, percorsi pedonali e sportivi. Ogni singolo edificio è inoltre accuratamente progettato secondo criteri di sostenibilità ambientale ed economica integrando tecnologie e soluzioni innovative.

Public spaces, and their use, are, in the field of town planning, one of the principal problem of Hong Kong, both of the old and of the new developments. Ignorant, misunderstood and often underestimated, took often extraordinary and unexpected configurations (see the incredible system of footbridges and semi-public spaces, raised from the ground, inside public buildings or shopping malls), but remaining a major gap, spatial and social speaking. The new residential developments, constituted by a summation of towers, enclosed within their compound, generate an alienating public space, consisting of roads exclusively intended for the vehicular traffic and green areas, or water fronts, fully equipped, but disammainly lacking of any social and aggregative function. On this basis, we have developed a project able to generate a succession of public spaces, interrelated with each other and served by walking and cycling routes, on which would open a large number of different and diverse functions, able to create a vibrant spine of activities, designed for people, not just as a mere transit point. A series of squares and parks, rich in character and vitality, able to stimulate social and economic interactions. The project is built around a core of flexible spaces for communities that offer a range of public services becoming a new series of multi-functional meeting places for the whole neighborhood. The use of mixed-use facilities allows to concentrate activities, reduce commuting needs and increase convenience, facilitating a 24-hours lifestyle community, reducing carbon emissions through public transportation integration and creating new local job opportunities. If the waterfront is divided along a number of different activities, ranging from those of recreation and sport, to those of entertainment, education and culture (thanks to an extended linear park to the south and to the succession of equipped piers in the north), the strip next to the hill heels instead micro farms for sustainable and organic production of food, processed and packaged in micro factories allocated near them. Evaluating an appropriate density, in relation to local planning parameters, we relocated 50% of housing units in high rise towers, located in strategic position, giving way to the development of public spaces, green and not, with a decidedly human scale and focused on pedestrian and cycle networks. Even the existing overpass has been transformed, giving it a practicable cover, in a livable place with vegetable gardens, walking trails and sports facilities. Each building is also carefully designed according to criteria of environmental and economic sustainability by integrating innovative solutions and technologies.



scale
NORTH 1:4000

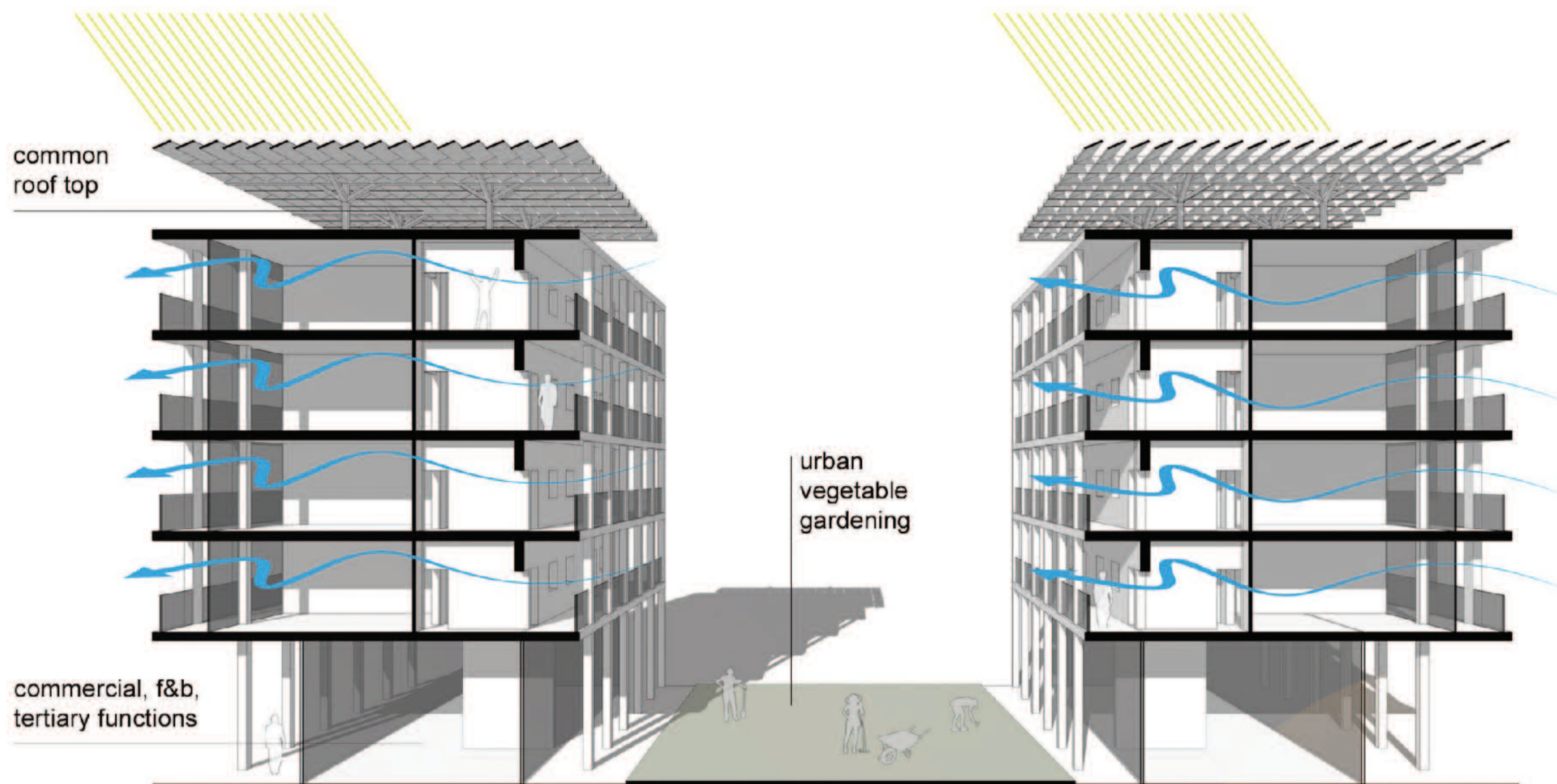




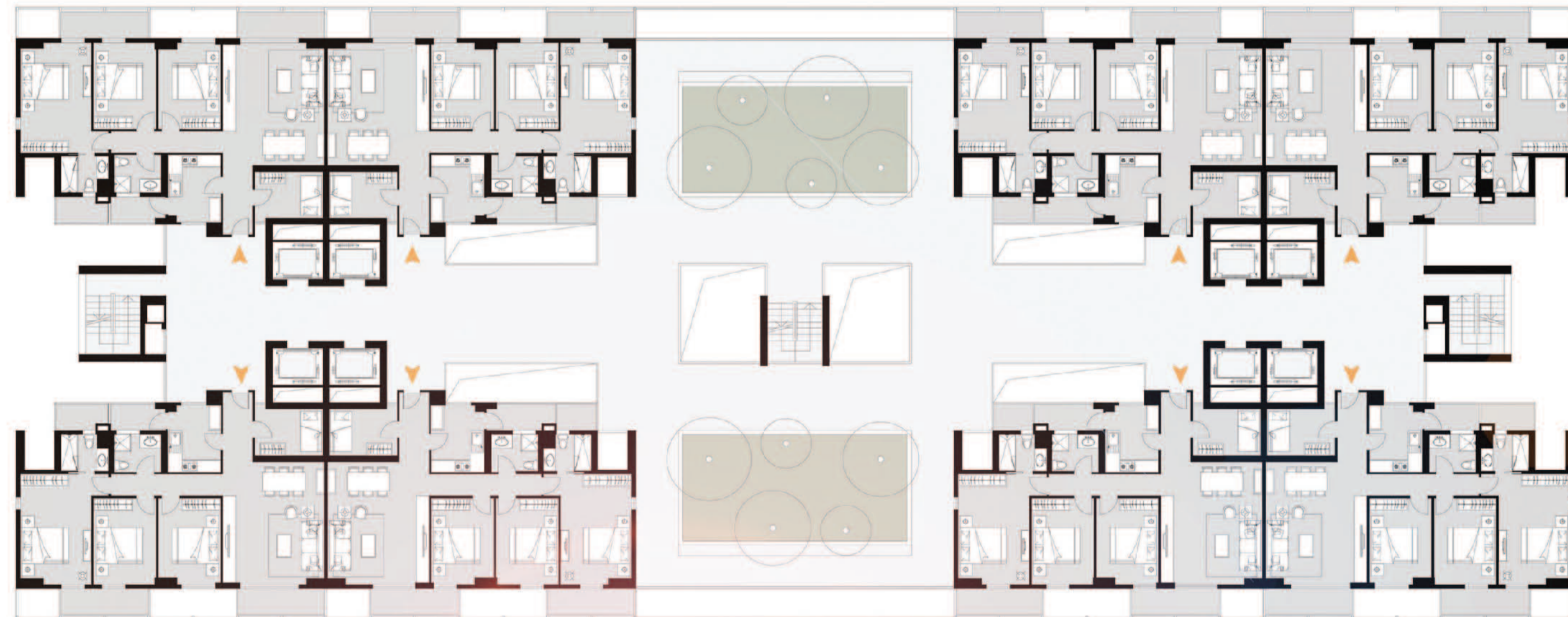
Typical floors - low rise linear and court residential / mix type - 1:200



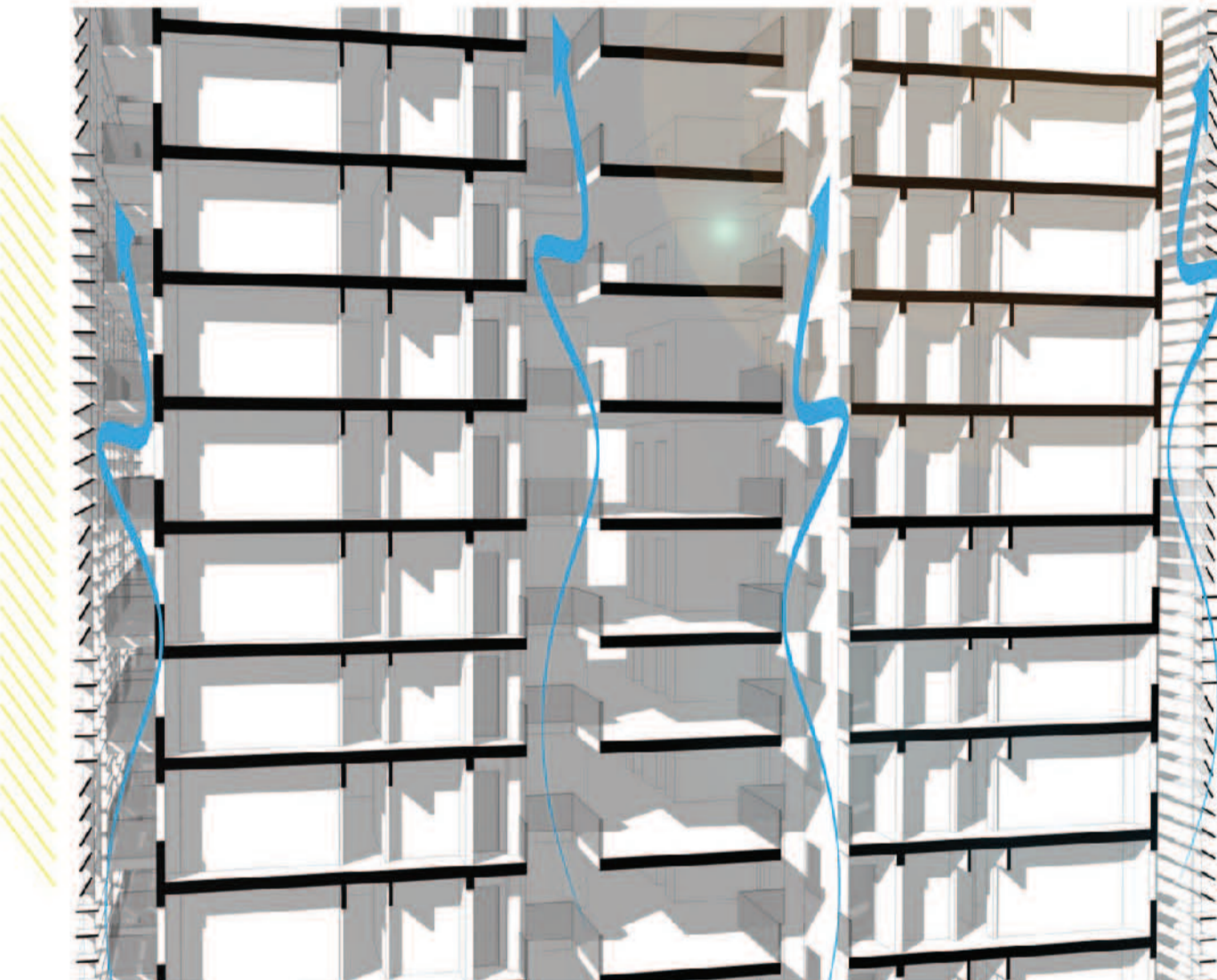
Studio, small, medium and duplex apartments can accommodate families, single parents, students, young workers, elderly and people with limited economic resources



Effective cross ventilation, loggias and walkways to provide shade during the hottest hours of the day, passive natural systems of insulation and large use of solar panels on the roof top ensure the environmental and economical sustainability.



Typical floor - high rise tower residential type with double levels of hanging gardens - 1:200



Vertical cooling system for the facades, adjustable louvers, and huge common hanging gardens are the main features of the towers

