



# Villa WoW



PGA CATALUNYA RESORT



# Villa WoW

*Una casa sin límites con la naturaleza*

La villa es un diseño exclusivo del estudio barcelonés 08023 Architects para PGA Cataluña. Una vivienda que aúna la tradición de la construcción mediterránea y sus materiales con la modernidad e innovación de su diseño.

Ubicada frente al hoyo 7 del Tour Course disfruta unas magníficas vistas al campo y a las montañas del horizonte. Sus casi 340m<sup>2</sup> de superficie se distribuyen en tres plantas: un sótano, una zona de día en planta baja y una zona de descanso o noche en la planta superior. Un ascensor posibilita recorrer los diferentes pisos sin obstáculos o moviendo grandes cargas.

El área del salón comedor posee unos grandes ventanales plegables que permiten abrir la casa completamente al exterior, sin barreras con la naturaleza y el paisaje.

La cocina, amplia y funcional, equipada con las últimas tecnologías, se conecta con el salón, la terraza exterior y posee un comedor propio independiente.

Tres de las cuatro habitaciones se sitúan en la planta primera desde la que gozan de unas magníficas vistas y una estupenda terraza individual. La suite principal posee un amplio vestidor propio y una elegante zona de baño-spa. La otra suite se sitúa en planta baja disfrutando del paisaje de un jardín privado.

El sótano posee dos grandes plazas de parking, una sala de juegos, lavadero, trastero y zona de instalaciones. La zona exterior es una prolongación de la casa: las terrazas, la cocina exterior y el porche al aire libre permiten disfrutar del buen tiempo y de la singular piscina desbordante.

## DATOS BÁSICOS

ARQUITECTOS 08023 Arquitectos  
PRECIO DE COMPRA 1.450.000 € aprox.

PARCELA aprox. 1.151 m<sup>2</sup>  
SUPERFICIE INTERIOR TOTAL 338,50 m<sup>2</sup>

SUPERFICIE EXTERIOR TOTAL 900,95 m<sup>2</sup>

DORMITORIS 4  
BANYS 3  
BANYS DE CONVIDATS 1

## EQUIPAMIENTO

PISCINA Piscina desbordante integrada en la terraza solarium

JARDÍN Vegetación autóctona, sistema de riego automático

COCINA Cocina Bulthaup con electrodomésticos Neff / Gaggenau

BAÑOS Sanitarios Duravit, grifos Hansgrohe

INSTALACIONES Sistemas completamente automáticos para  
- Climatización zonificada

### COMUNICACIÓN

### INTERIOR

### EXTERIOR

- Calefacción central de suelo radiante (gas ciudad)  
- Iluminación de zonas interiores y exteriores  
- Previsión instalación alarma  
- Iluminación Led

WLAN, conexiones de telefonía, fibra óptica y televisión

Armarios empotrados  
Carpintería con vidrios con control solar y sistemas de oscurecimiento.

Zona de cocina y barbacoa

Las superficies edificadas son orientativas e incluyen el 100% de la superficie de la finca y el 50% de los patios cubiertos. Se incluye el 100% de la superficie aproximada de las terrazas. El presente documento se facilita únicamente a título informativo. El promotor se reserva el derecho de modificar las cifras y los acabados por motivos técnicos o legales. El promotor se reserva el derecho a realizar cambios en acabados, siempre por calidades iguales o superiores a las especificadas. Imágenes generadas por ordenador, únicamente válidas para finalidades ilustrativas.

# Villa WoW

## Planta baja

### Superficies útiles interiores

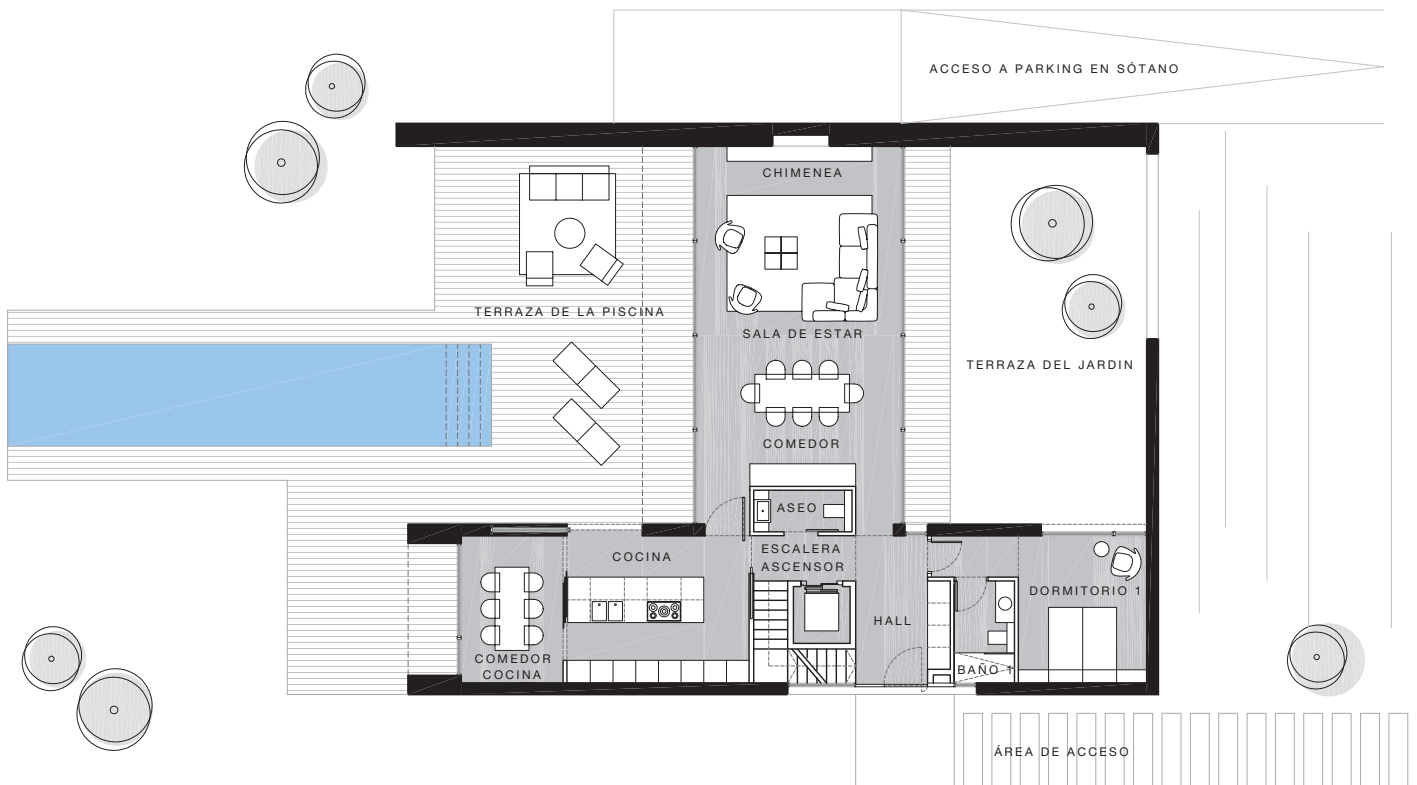
Hall	12,05 m <sup>2</sup>
Cocina	29,35 m <sup>2</sup>
Comedor / Sala de estar	51,85 m <sup>2</sup>
Escalera y Ascensor	6,85 m <sup>2</sup>
Aseo	2,85 m <sup>2</sup>
Dormitorio 1	15,80 m <sup>2</sup>
Baño 1	4,30 m <sup>2</sup>

**Subtotal Planta baja 123,05 m<sup>2</sup>**

### Superficies exteriores

Área de acceso	36,50 m <sup>2</sup>
Porche	16,50 m <sup>2</sup>
Terraza del jardín	15,35 m <sup>2</sup>
Terraza de la piscina	96,65 m <sup>2</sup>
Piscina	33,75 m <sup>2</sup>

**Subtotal Planta baja 198,75 m<sup>2</sup>**



# Villa WoW

## Planta superior

### Superficies útiles interiores

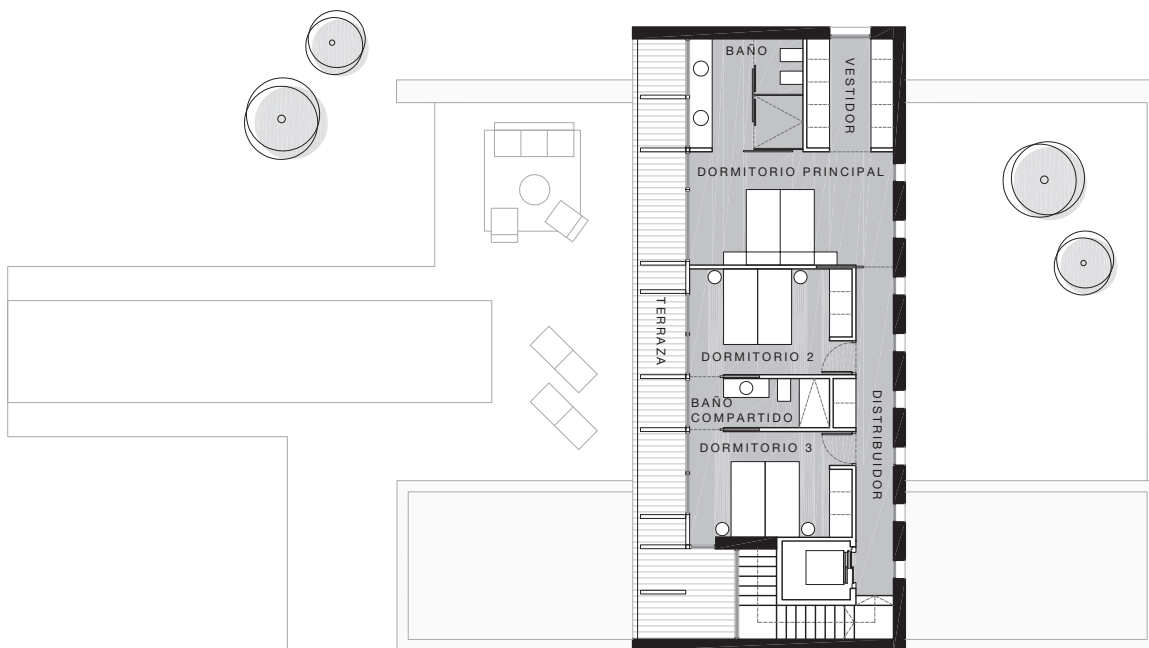
Dormitorio Principal + Baño + Vestidor	31,85 m <sup>2</sup>
Dormitorio 2	12,00 m <sup>2</sup>
Baño Compartido D2+D3	4,80 m <sup>2</sup>
Dormitorio 3	12,05 m <sup>2</sup>
Escalera y Ascensor	6,85 m <sup>2</sup>
Distribuidor	9,90 m <sup>2</sup>

<b>Subtotal Planta superior</b>	<b>77,45 m<sup>2</sup></b>
<b>Superficie Total interior</b>	<b>200,50 m<sup>2</sup></b>

### Superficies exteriores

Terraza	25,40 m <sup>2</sup>
---------	----------------------

<b>Subtotal Planta superior</b>	<b>25,40 m<sup>2</sup></b>
<b>Superficie Total exterior</b>	<b>224,30 m<sup>2</sup></b>



# Villa WoW

## Planta sótano

### Superficies útiles interiores

Parking - 2 plazas	29,15 m <sup>2</sup>
Sala	10,90 m <sup>2</sup>
Baño y lavadero	10,55 m <sup>2</sup>
Distribuidor	9,45 m <sup>2</sup>
Escalera y Ascensor	4,95 m <sup>2</sup>
Instalaciones	9,10 m <sup>2</sup>

<b>Subtotal Planta sótano</b>	<b>74,10 m<sup>2</sup></b>
<b>Superficie Total interior</b>	<b>274,60 m<sup>2</sup></b>

### Superficies exteriores

Acceso Parking	61,05 m <sup>2</sup>
----------------	----------------------

<b>Subtotal Planta superior</b>	<b>61,05 m<sup>2</sup></b>
<b>Superficie Total exterior</b>	<b>285,35 m<sup>2</sup></b>

