



# Hotel Vittoria

★★★★





## **INTERVENTI PREVISTI**

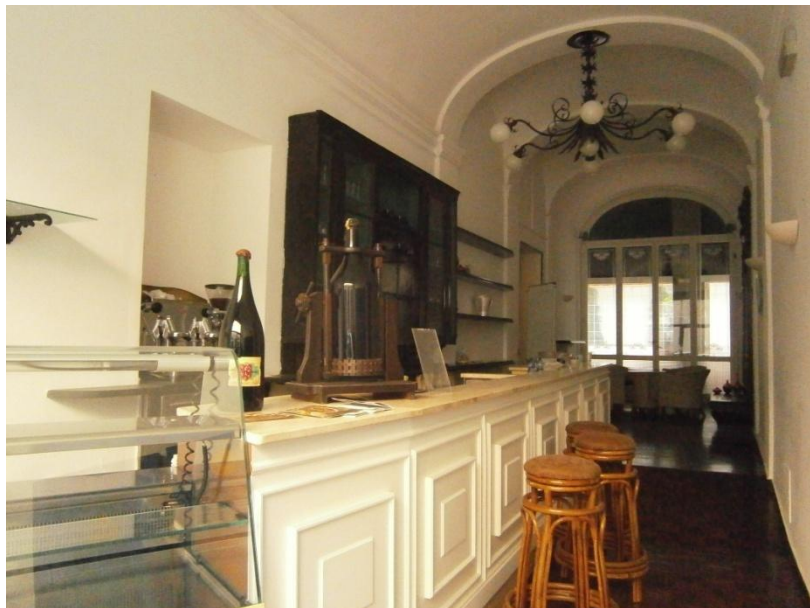
- 1- Rimozione della boiserie
- 2- Tinteggiatura pareti
- 3- Restauro conservativo della volta affrescata
- 4- Rimozione porta scorrevole
- 5- Installazione tenda sala / hall

## **ARREDAMENTO**

- 1- Sostituzione tavoli quadrati
- 2- Sostituzione apparecchi illuminanti



**PAUSA PRANZO  
ANTE OPERAM**



## **INTERVENTI PREVISTI**

- 1- Verniciatura pavimento**
- 2- Tinteggiatura pareti**
- 3- Installazione targa in ceramica d'esercizio**
- 4- Sostituzione tenda esterna**

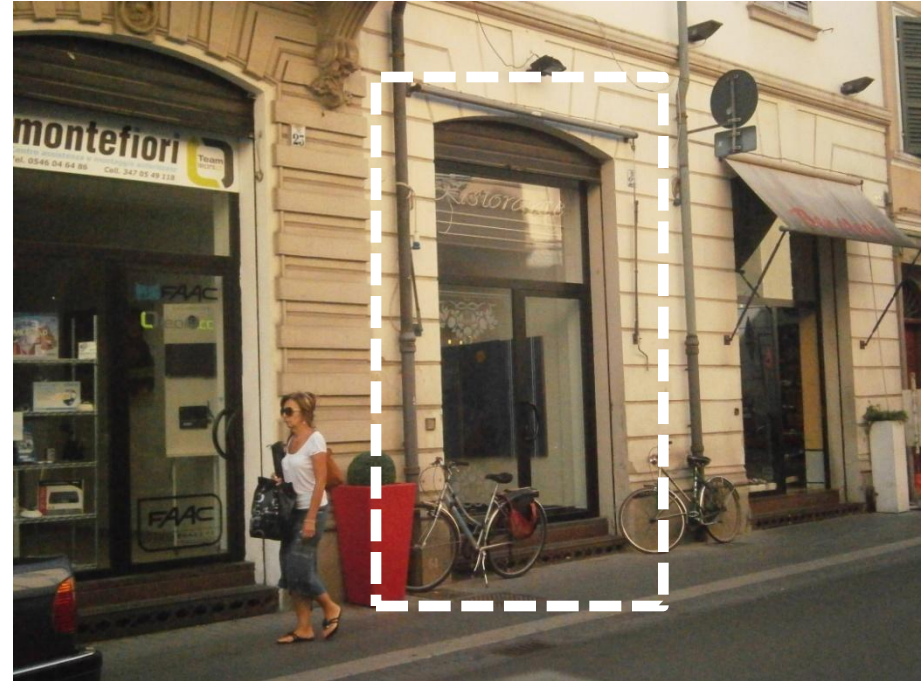
## **ARREDAMENTO**

- 1- Restyling con arredi e materiali di recupero**
- 2- Intervento decorativo a parete**
- 3- Sostituzione apparecchi illuminanti a parete**



**SNACK CAFÉ**  
**ANTE OPERAM**







## **INTERVENTI PREVISTI**

- 1- Realizzazione di pavimento in resina**
- 2- Tinteggiatura pareti ed infissi interni**
- 3- Installazione d'insegna d'esercizio**
- 4- Sostituzione vetrina esterna**

## **ARREDAMENTO**

- 1- Restyling con arredi e materiali di recupero**
- 2- Intervento decorativo a pavimento**
- 3- Sostituzione apparecchi illuminanti a parete**
- 4- Installazione corpi illuminanti a soffitto**



**BISTROT**  
**ANTE OPERAM**







**ARREDI ESISTENTI da mantenere e restaurare**

n.2 tavoli cm. 80x191

n.1 tavolo cm. 80x197

n.4 tavoli cm. 80x190

Restyling corpi illuminanti

**ARREDI ESISTENTI da mantenere**

n.1 Mobile centrale cm. 116x80x h 125

n.30 Sedie Thonet

n.5 Tavolini liberty cm. 75x55

n.11 Poltroncine liberty

**ARREDI NUOVI**

Tavoli quadrati 80 x 80 (\*)

Sedute per bistrò (\*)

(\*) da valutare in base al progetto "KHA"



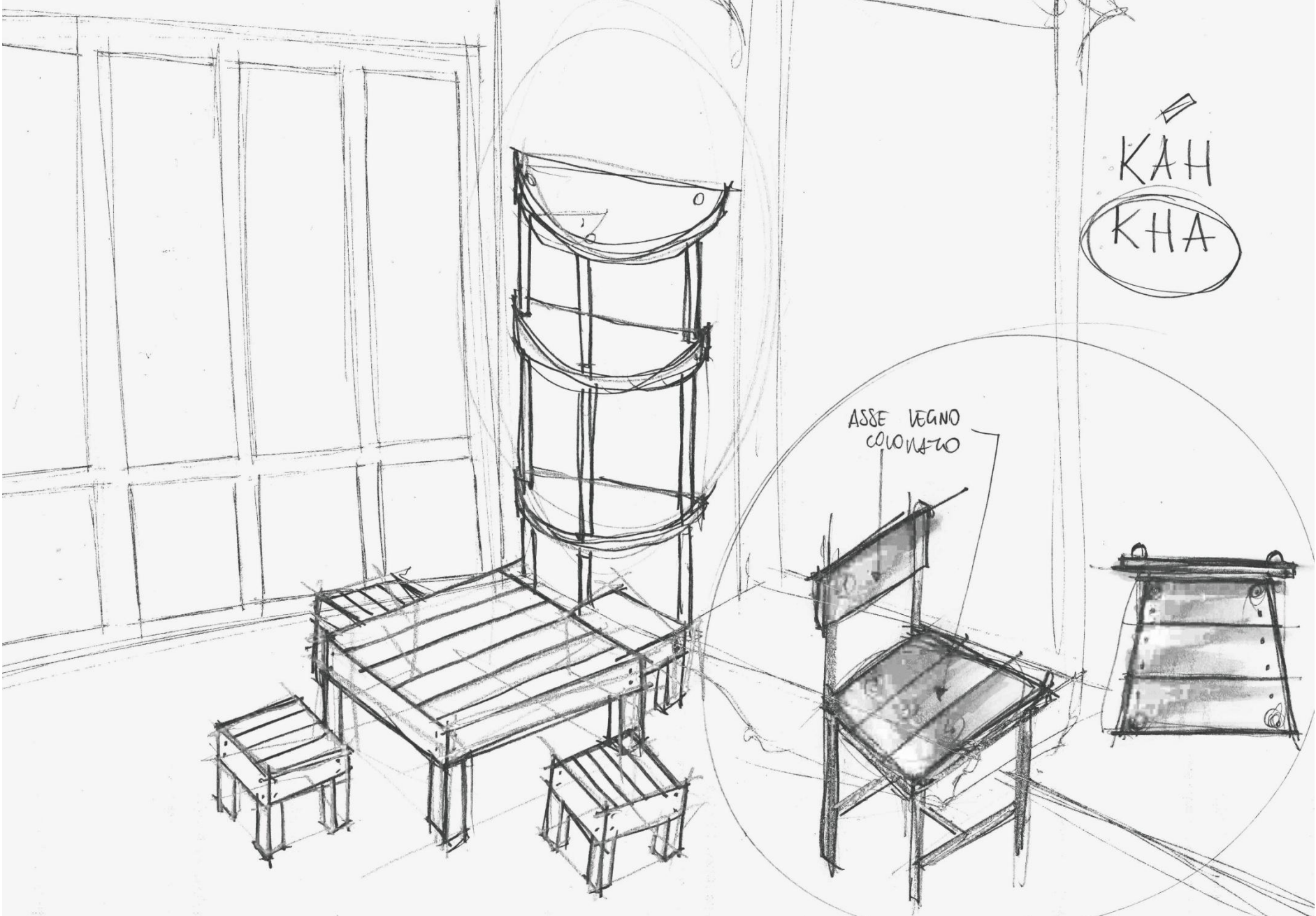
**ARREDI ESISTENTI**



SEDUTE VARIE -

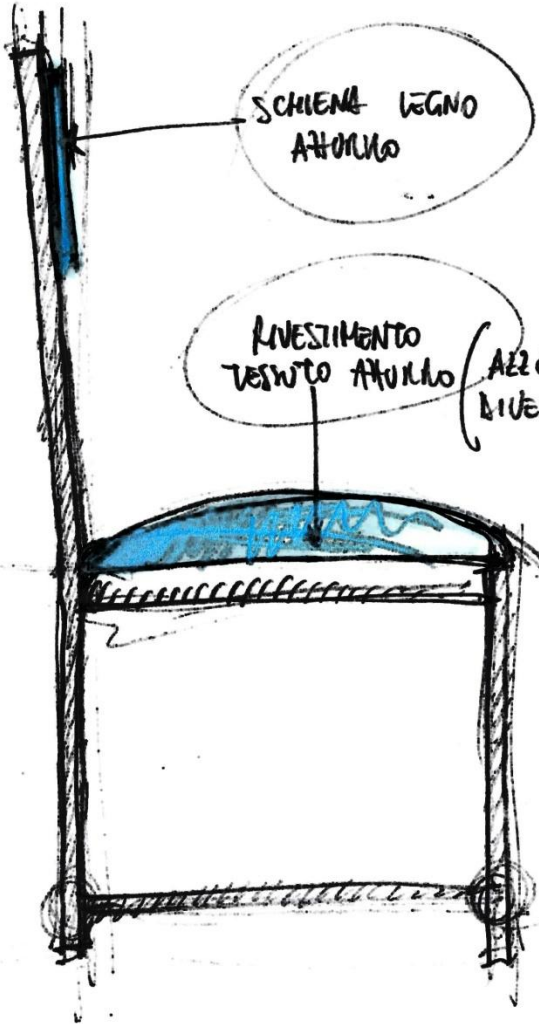
KAH  
KHA

ASSE LEGNO  
COWANATO



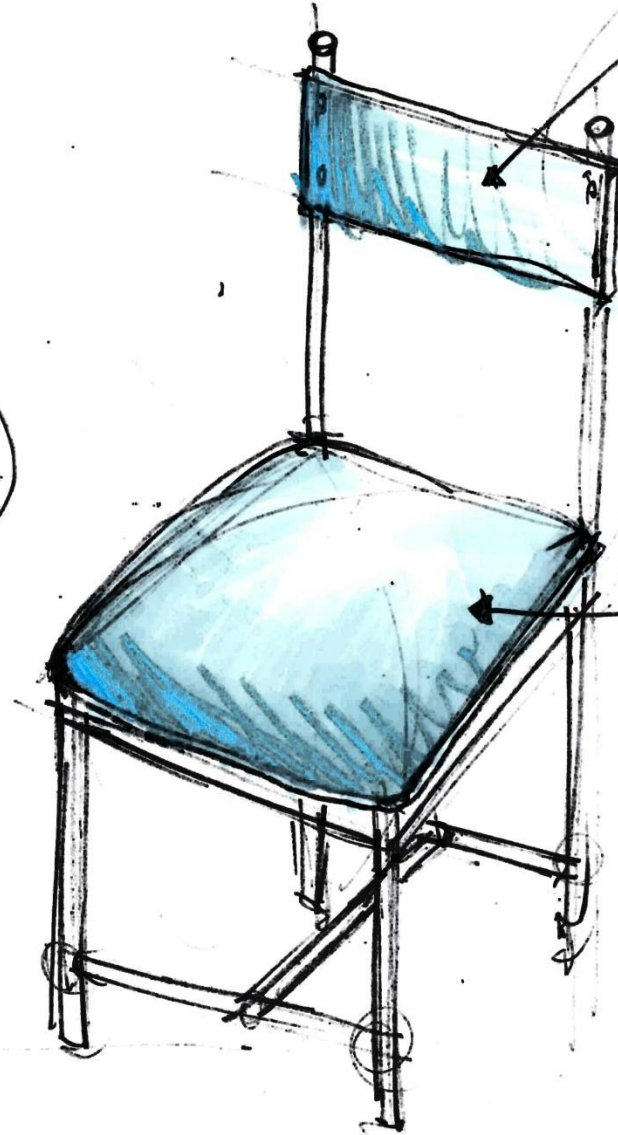


# SEDA



SCHIENA LEGNO  
AHOLO

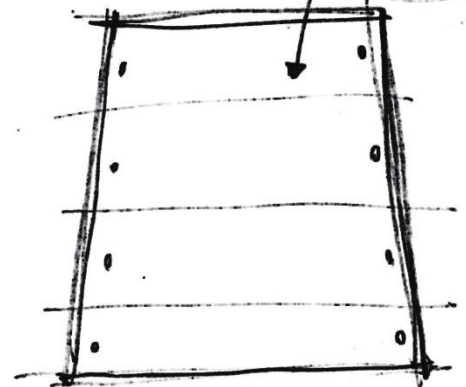
INVESTIMENTO  
TAVOLO AHOLO (AZZURRI  
DIVERSI)



AHOLO  
e/o  
LEGNO NATURALE!

CUSCINO  
FOBERTO

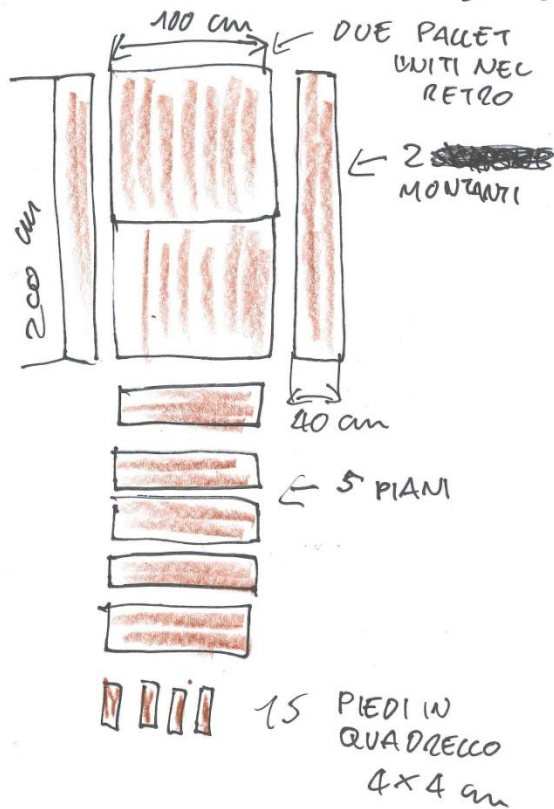
SEDA CON  
ASSI LEGNO



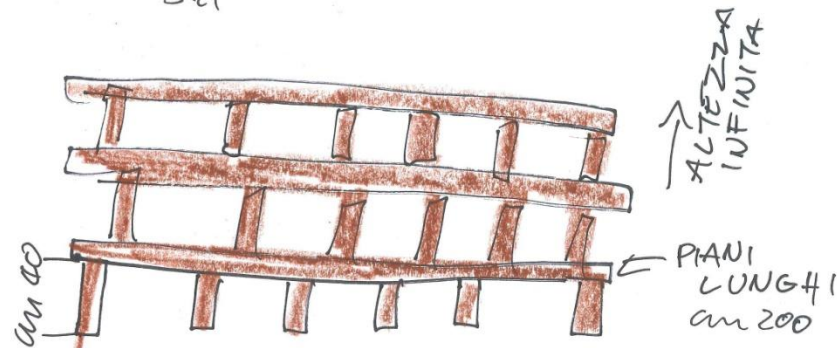
MINUTEDIE, SCAFFALATURE, ARMADI, DA PALCETTI RICICLATO

- DAL PALCET, CON IL GIUSTO INTERVENTO SI PUÒ OTTENERE DI TUTTO, QUI  
 ALCUNI ESEMPI TRA I MOLTI CHE POTREMMO FARE SECONDO NECESSITÀ FUNZIONALI

LIBRERIA CON SCHIERA ATTA A CONTENERE  
 BOTTIGLIE DI VINO



ALTRA SCANSIA ATTA A CONTENERE  
 PRODOTTI ALIMENTARI O RIVISTE O  
 LIBRI



USARE PIEDI 4x4x40 IN  
 NUMERO CORRISPONDENTE  
 ALL'ALTEZZA DESIDERATA

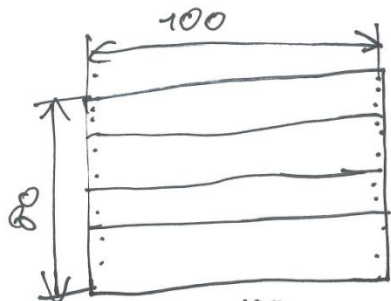
COLOR LEGNO CHIARO O A  
 SECONDA DELLE AMBIENTAZIONI



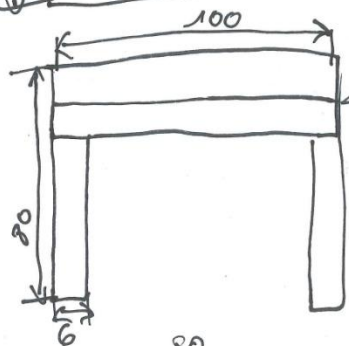
- TAVOLO - (1) -  
PALLETTI RICICLATO

# TAVOLO PÄÄRI

PIANO

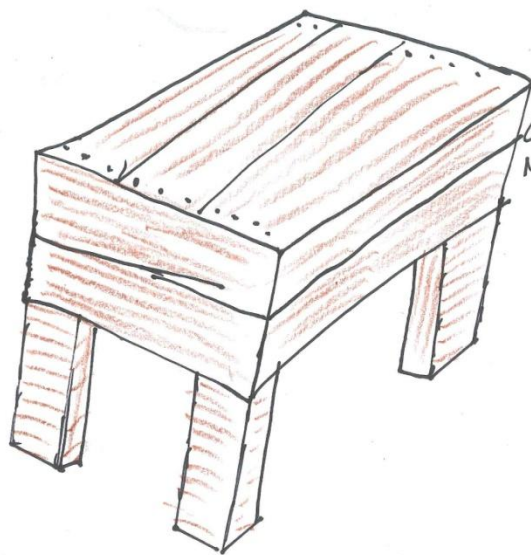
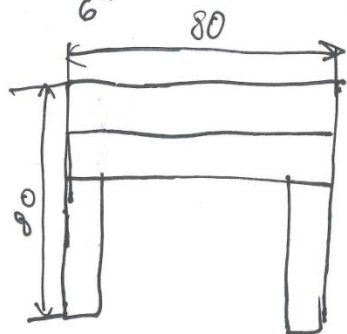


LATO (1)



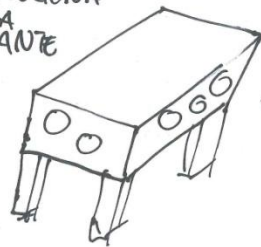
MISURA  
VARIABILE  
A SECONDA  
DELL'ALTEZZA  
DELLE ASSI  
RICICLATE

LATO (2)

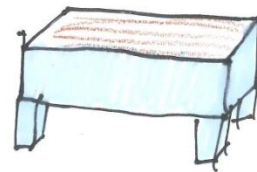


MOLTO  
ALTA,  
FUNZIONA  
DA  
MONTANTE

VARIANTE  
CON  
BUCHI  
X  
ALLEGGERIRE



CROMA : COLORE : LEGNO CHIARO  
VARIANTE : GAMBE E  
CASSA AZZURRI COME  
LE SEDIE



NOTA: GLI SPIGOLI SONO STONDATI A FLESSIBILE  
IN MANIERA ASSOLUTAMENTE SOMMARIA

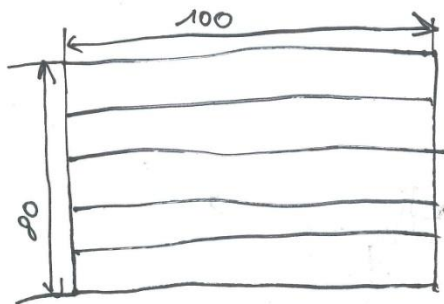
HBA 2012

TAVOLO - ② PALLETTI RICICLATO

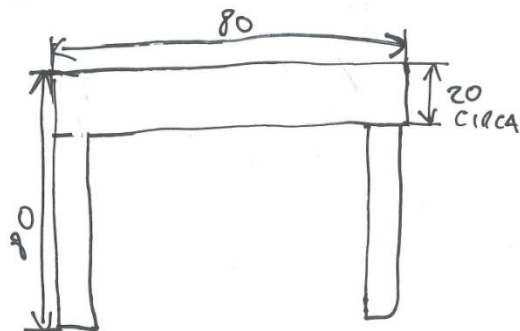
TAVOLO

# RUSTIK

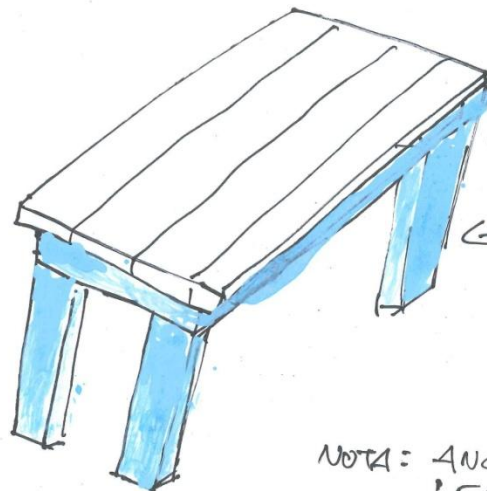
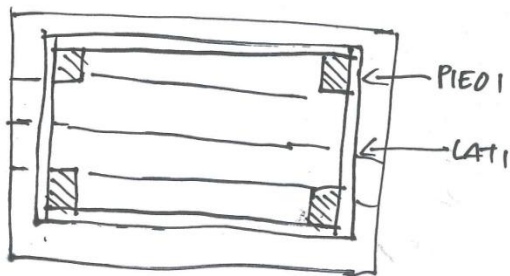
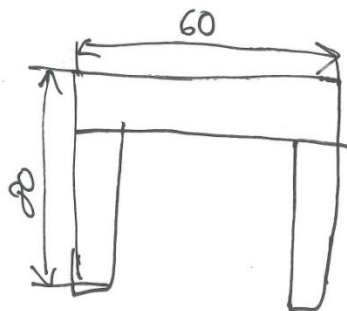
PIANO



LATO Y



VISTO DA SOTTO



← SMALTO AZZURRO

NOTA: ANCHE SOLO IN LEGNO NON VERNICIATO

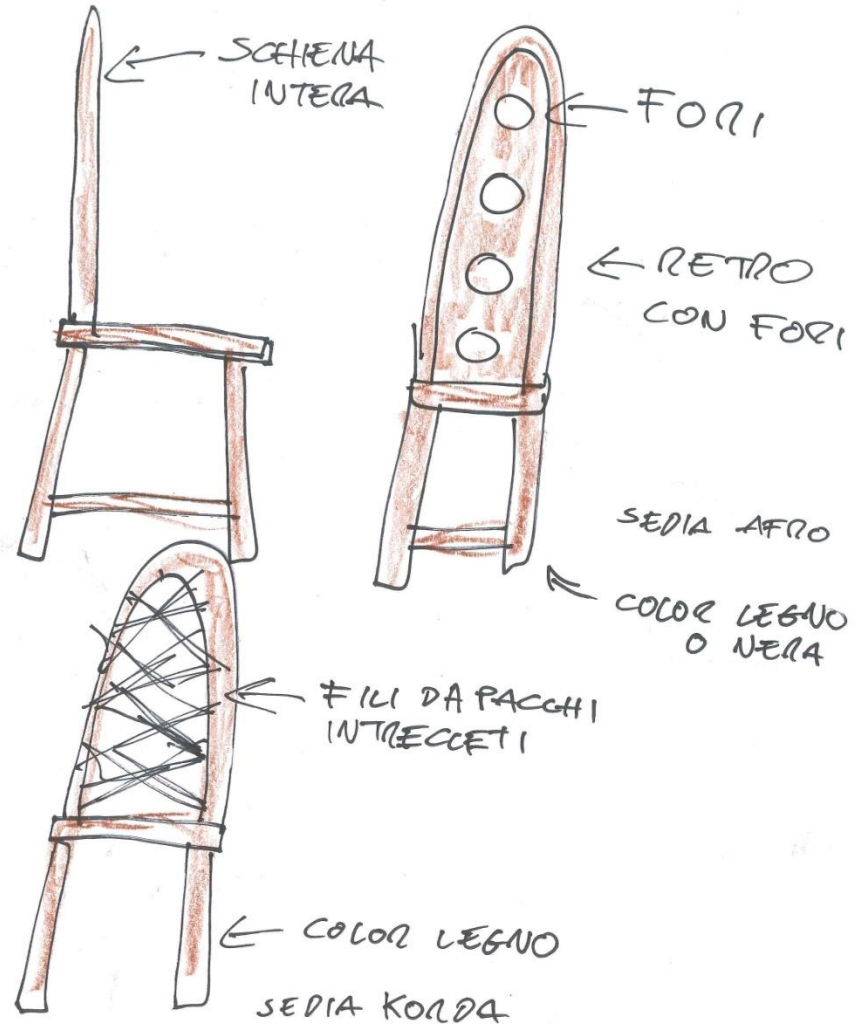
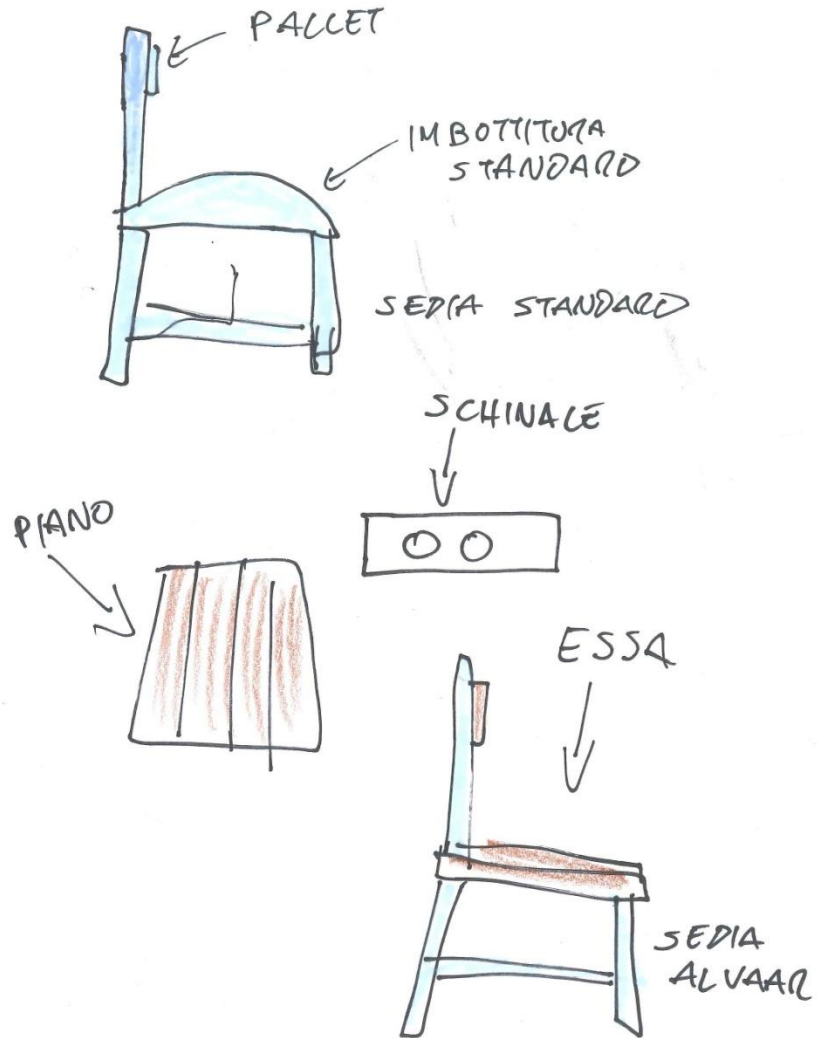
NOTA 2

DI ENTRAMBI I TAVOLI SI PUO' REALIZZARE UNA VARIANTE PIU' LARGA (100x100) E, EVENTUALMENTE ANCHE UNA PIU' STRETTA

HELENE BHOBY ANAM 2012

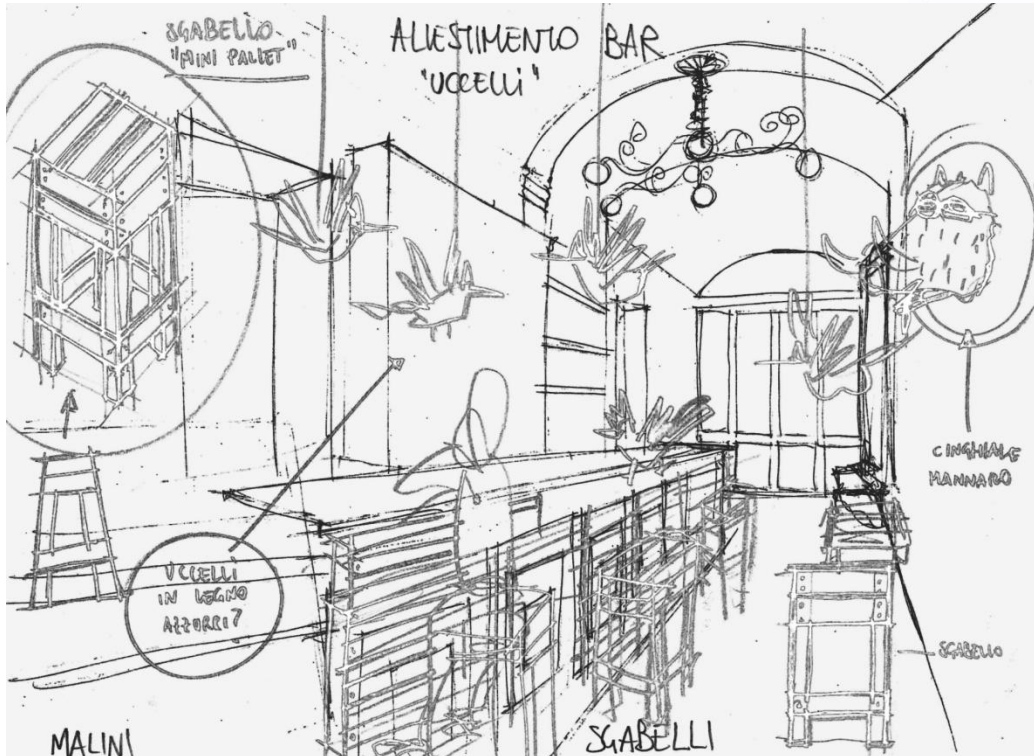
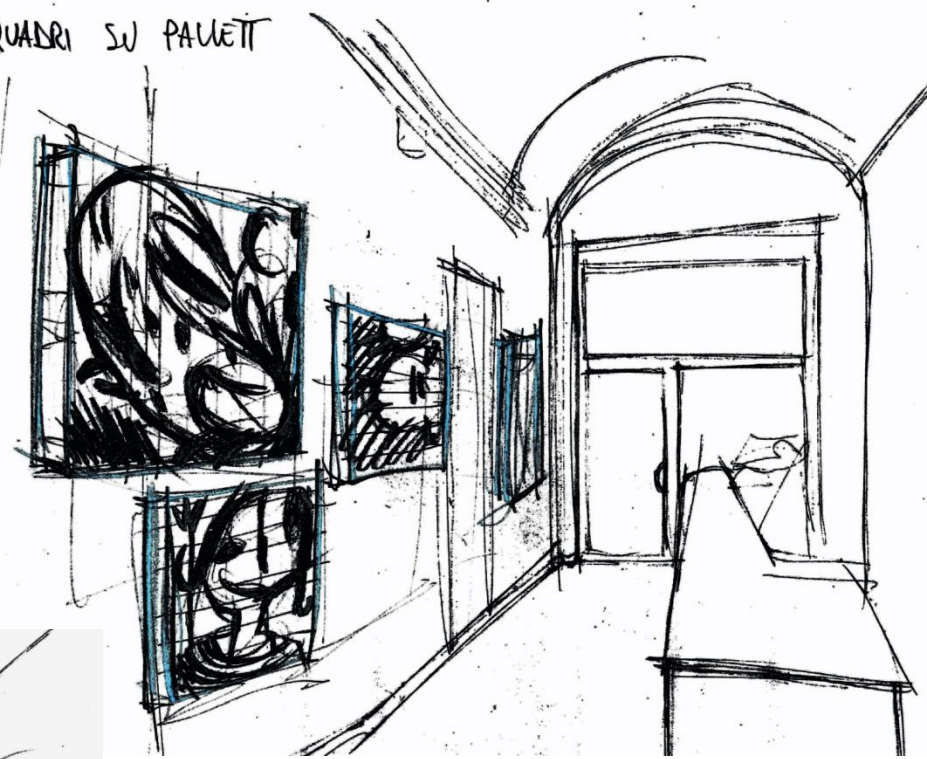


# SEDIE RICICLAGGIO DI SEDIE ESISTENTI + PALLET



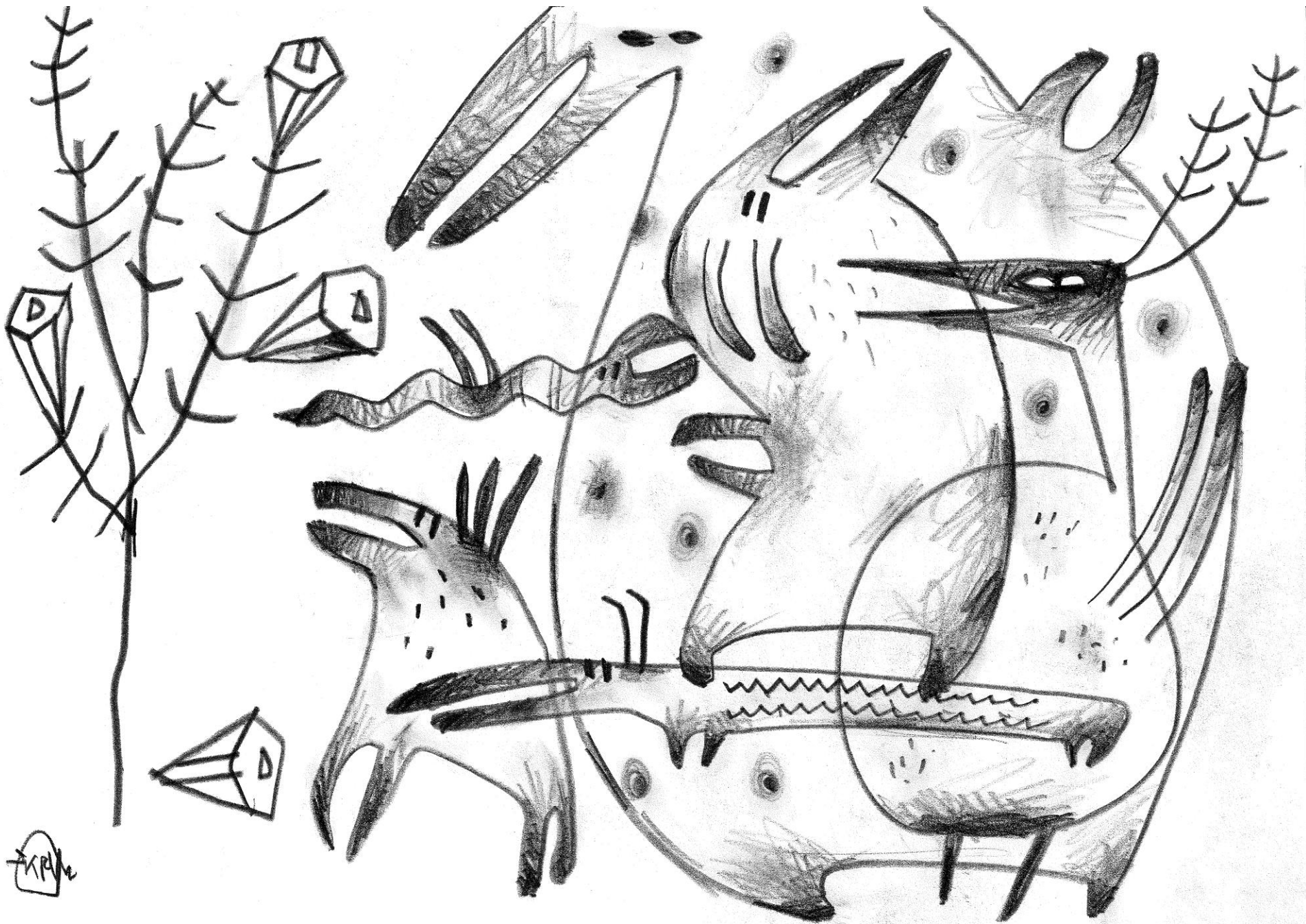
HERIZ BHOBY ANAM

QUADRI SU PALLET



DECOR





WY













**Cristiano Marchetti**



**Andrea Malini**



**Heriz Bhoby Anam**

● **Cristiano Marchetti (K)**

*è nato a Faenza nel 1974*

**Current:** partecipa a numerose mostre e nel 2011 espone nella sezione regionale della Biennale di Venezia, poi al Padiglione Italia della Biennale Bis a Torino.

**Past:** si avvicina al mondo della "street art", lasciando la sua firma "Kry" in giro per le strade faentine, e non solo. Non ha disdegnato cimentarsi anche con la ceramica, realizzando numerosi pezzi unici oggi introvabili.

**Education:** Accademia di belle arti di Bologna

● **Heriz Bhody Anam (H)**

*è nato a Faenza nel 1966*

**Current:** artista sia in ambito video che in pittura e scultura

**Past:** dal 1982 sono numerose le sue esposizioni in Italia e all'estero, a testimonianza di una creatività sempre sconfinata

**Education:** Accademia di belle arti di Bologna

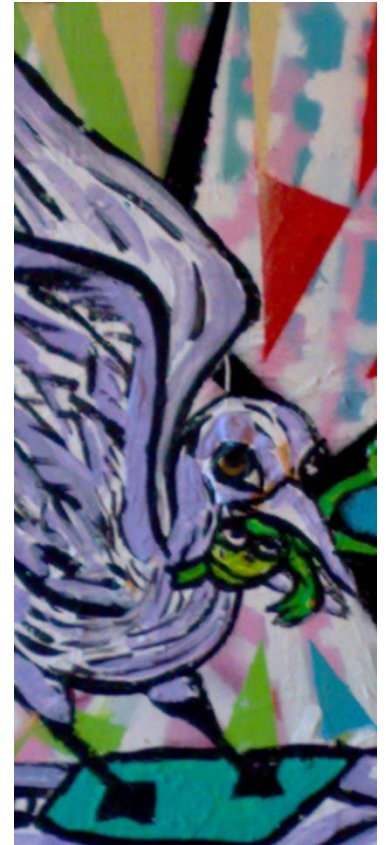
● **Andrea Malini (A)**

*è nato sul Lago di Garda nel 1976*

**Current:** artista, grafico e designer

**Past:** ha partecipato a numerose mostre e curato diversi allestimenti d'interni con una particolare creatività e sensibilità per i concetti legati a recupero e sostenibilità.

**Education:** I.S.I.A. di Faenza





questo progetto è di



Via G. Sarti 14 – 48018 Faenza (RA)  
[www.studio-canepa.it](http://www.studio-canepa.it)