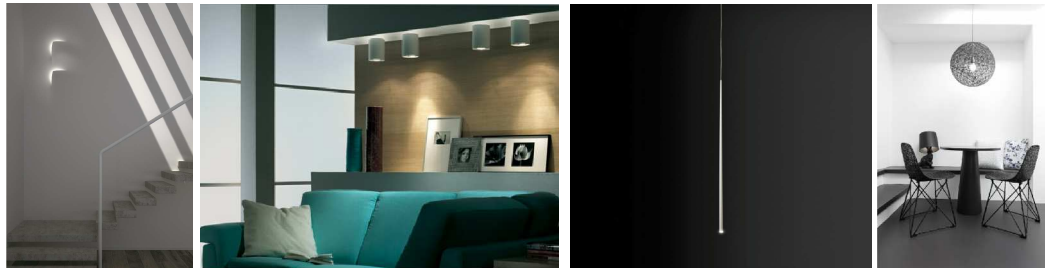


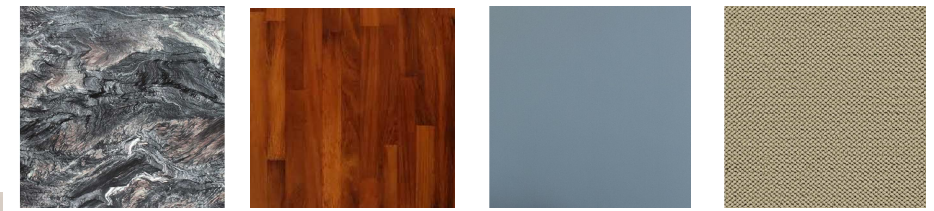
PROGETTO restyling appartamento



LE LUCI: a parete, Sistema modulare in linea continua, ad incasso a scomparsa totale, a sospensione, lampade a grappolo accanto al divano



GLI ARREDI: poltoncina living SWAN DI VITRA, panton chair black o DSW chair black per la zona pranzo, tavolo KNOLL nero,

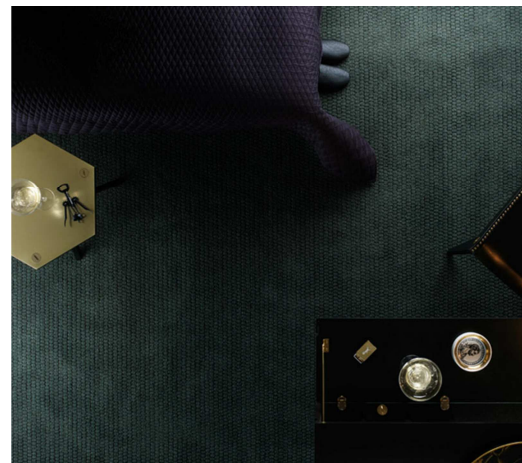


I MATERIALI: marmo cipollino, parquet essenza doussie, legno laccato color blu balena, carta da parati in fibra di vetro tortora

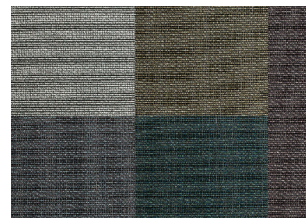


DIVISORI: vetrate in ferro e vetro tipo industriale per separare il living dalla sala pranzo è stato ripetuto anche in camera e per le porte scorrevoli del bagno e dell'ingresso.

TAPPEZZERIA: doppia tenda a rullo bicolore, telo chiaro e telo coprente della tonalità degli arredi abbinati alla biancheria, tappeti coordinati



CARTE DA PARATI: fibra di vetro tinteggiabile carta da parati a parete o a soffitto Wall & Decò



SCORREVOLI: sistemi omnia libro per la cucina



BAGNO: sanitari Flaminia, piatto doccia raso 80x120 Duravit



daltacolor termoarredi