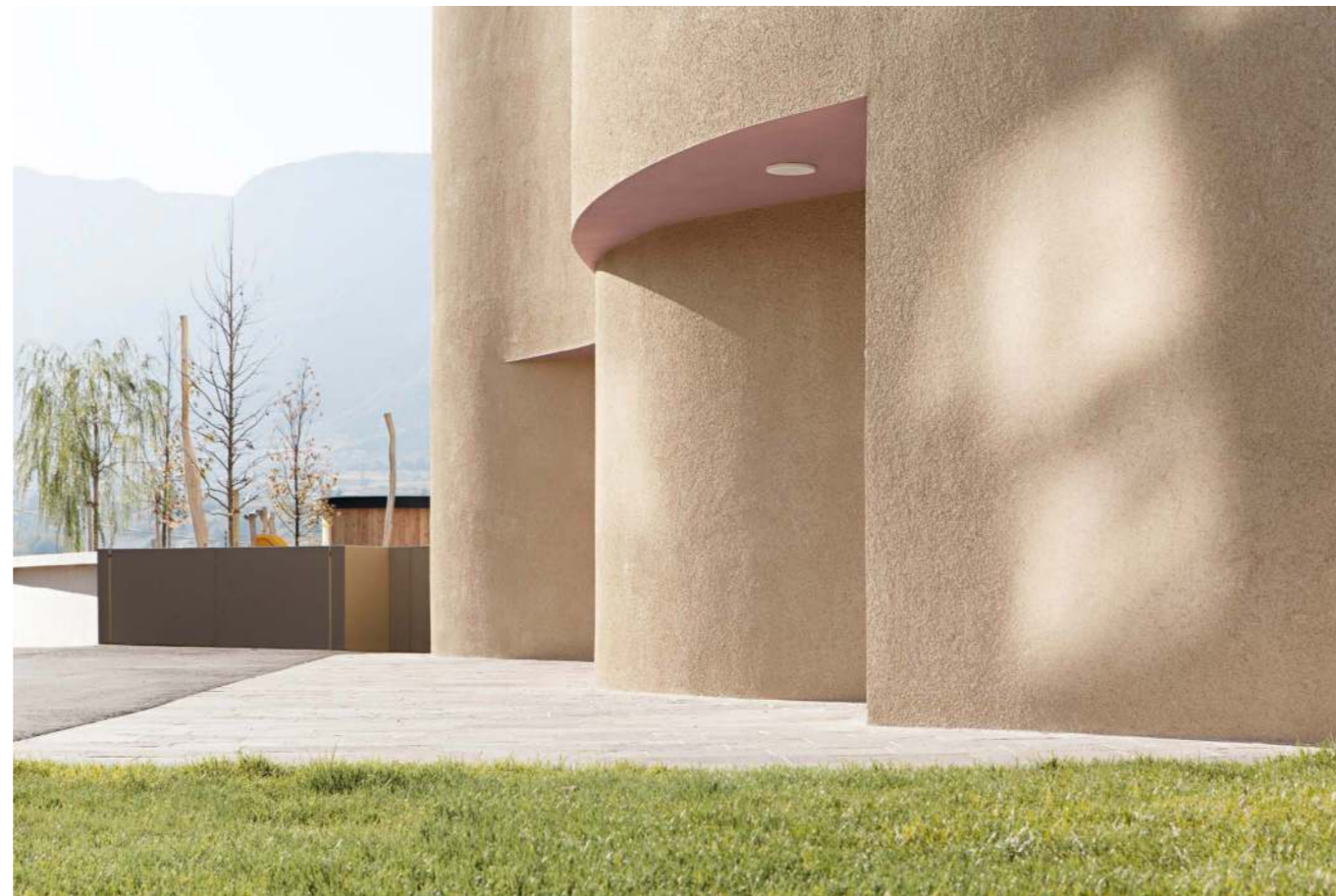


MoDus Architects

Sandy Attia - Matteo Scagnol

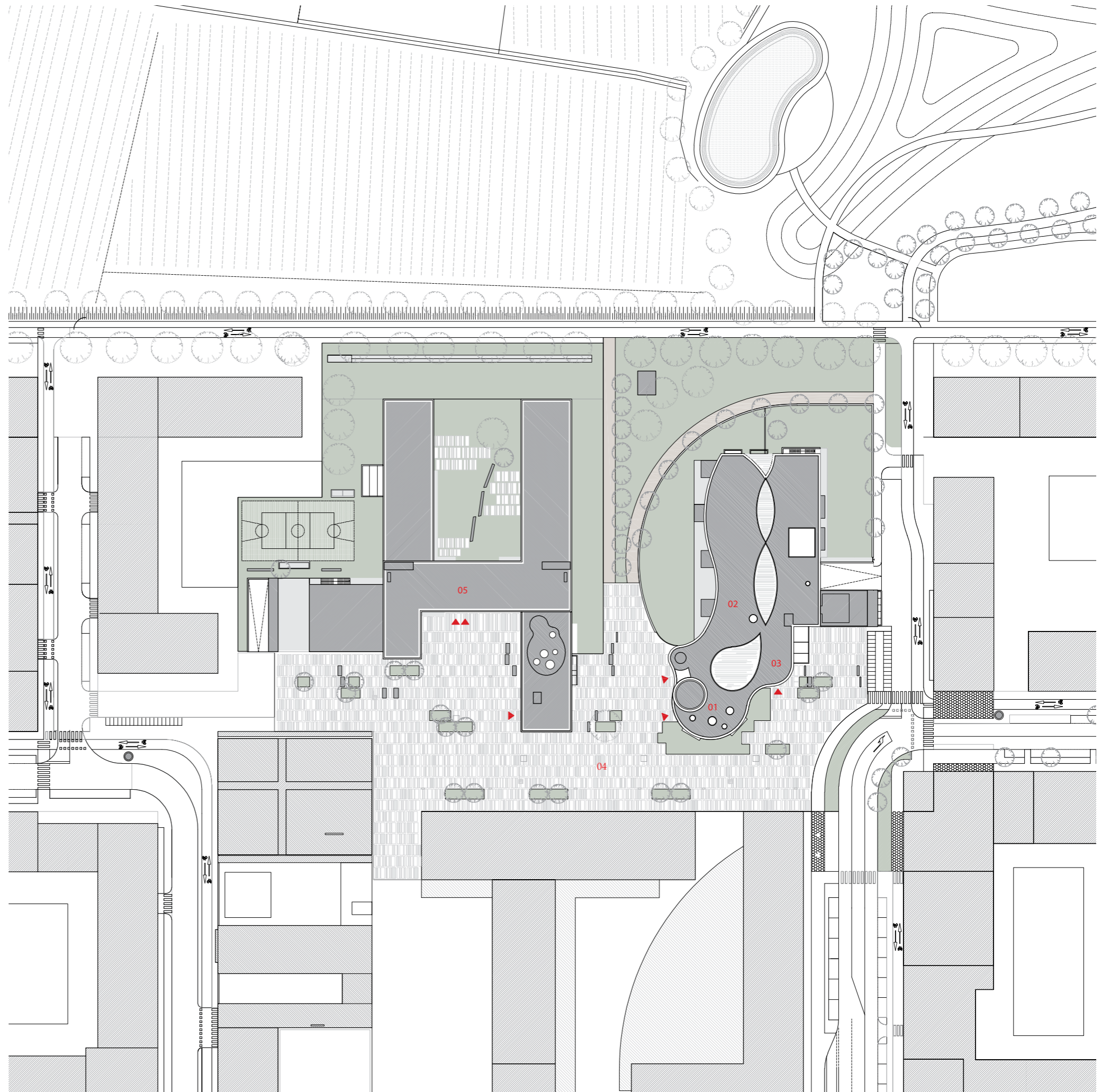


POLO SCOLASTICO FIRMIAN
Asilo nido, Scuola infanzia e Centro Famiglia

Bolzano, Italia

POLO SCOLASTICO FIRMIAN
Asilo nido, Scuola infanzia e Centro Famiglia

Bolzano, Italia



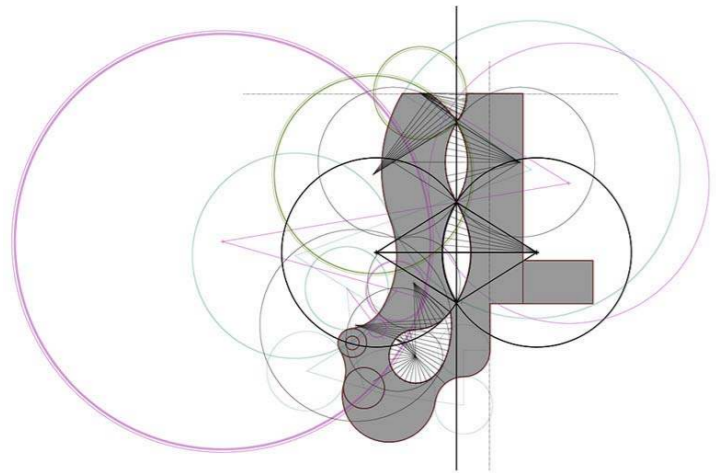
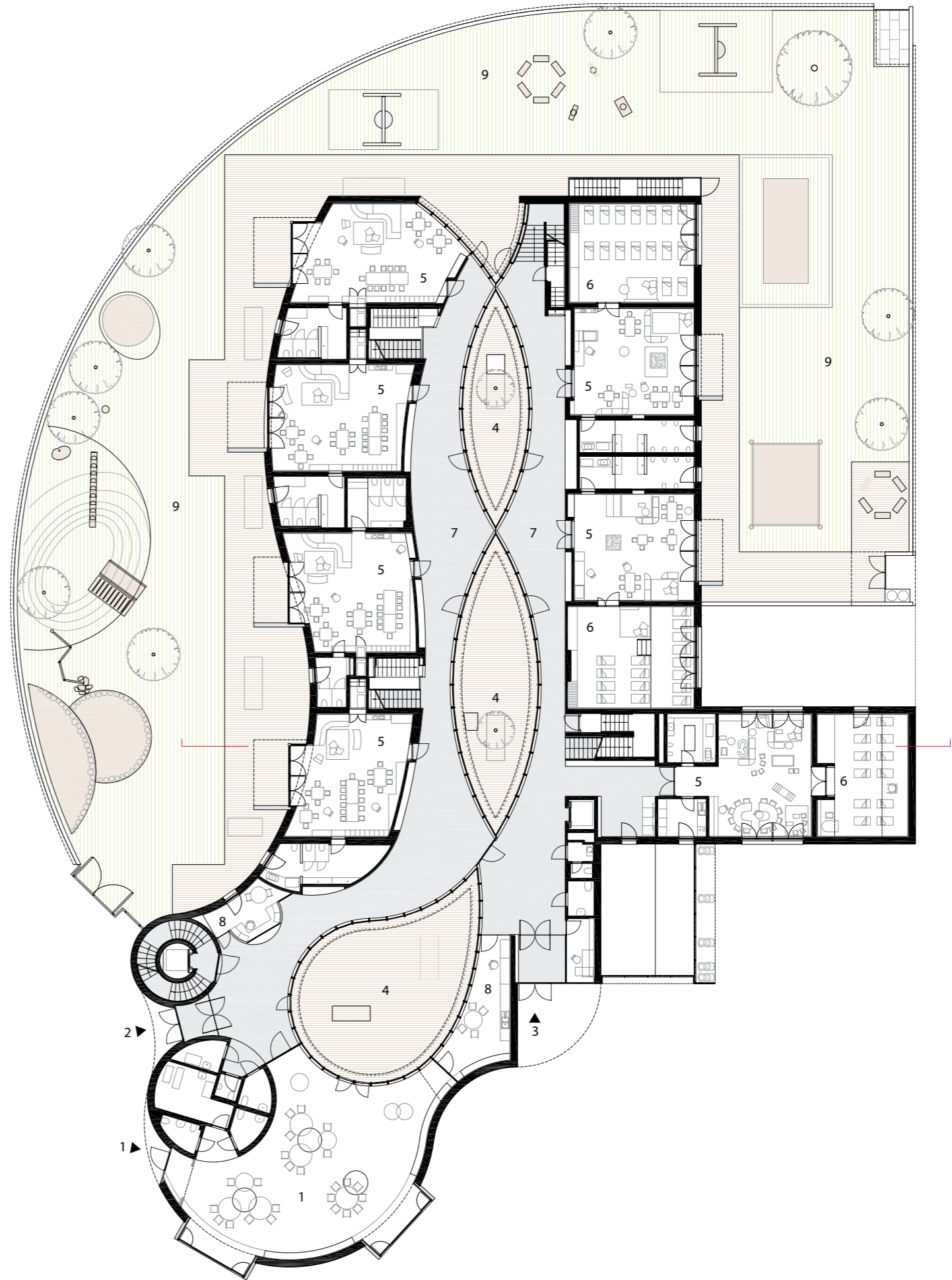
PLANIMETRIA

scala 1:1000

- 01 centro famiglia
- 02 scuola d'infanzia
- 03 asilo nido
- 04 piazza
- 05 scuola elementare

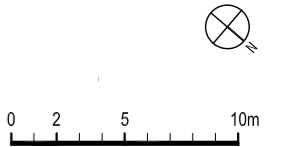
POLO SCOLASTICO FIRMIAN
Asilo nido, Scuola infanzia e Centro Famiglia

Bolzano, Italia



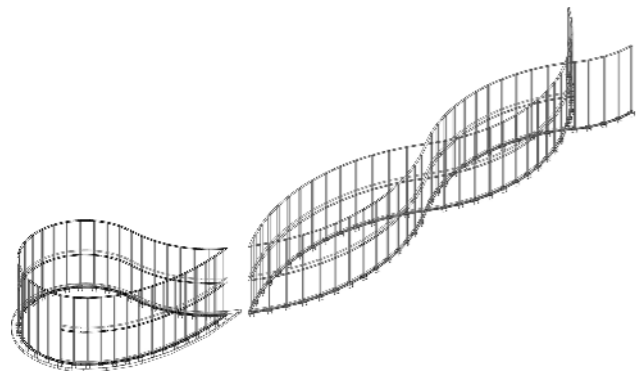
PIANTA PIANO TERRA

- | | | |
|---------------------------|-----------------------|----------------------------|
| 1 centro famiglia | 6 locale riposo | 11 terrazza |
| 2 scuola d'infanzia | 7 guardaroba attività | 12 area insegnanti |
| 3 asilo nido | 8 ufficio | 13 sala polifunzionale |
| 4 corte esterna | 9 area giochi esterna | 14 spazio a doppia altezza |
| 5 sala attività/di gruppo | 10 laboratorio | 15 sala musica |



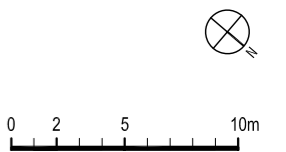
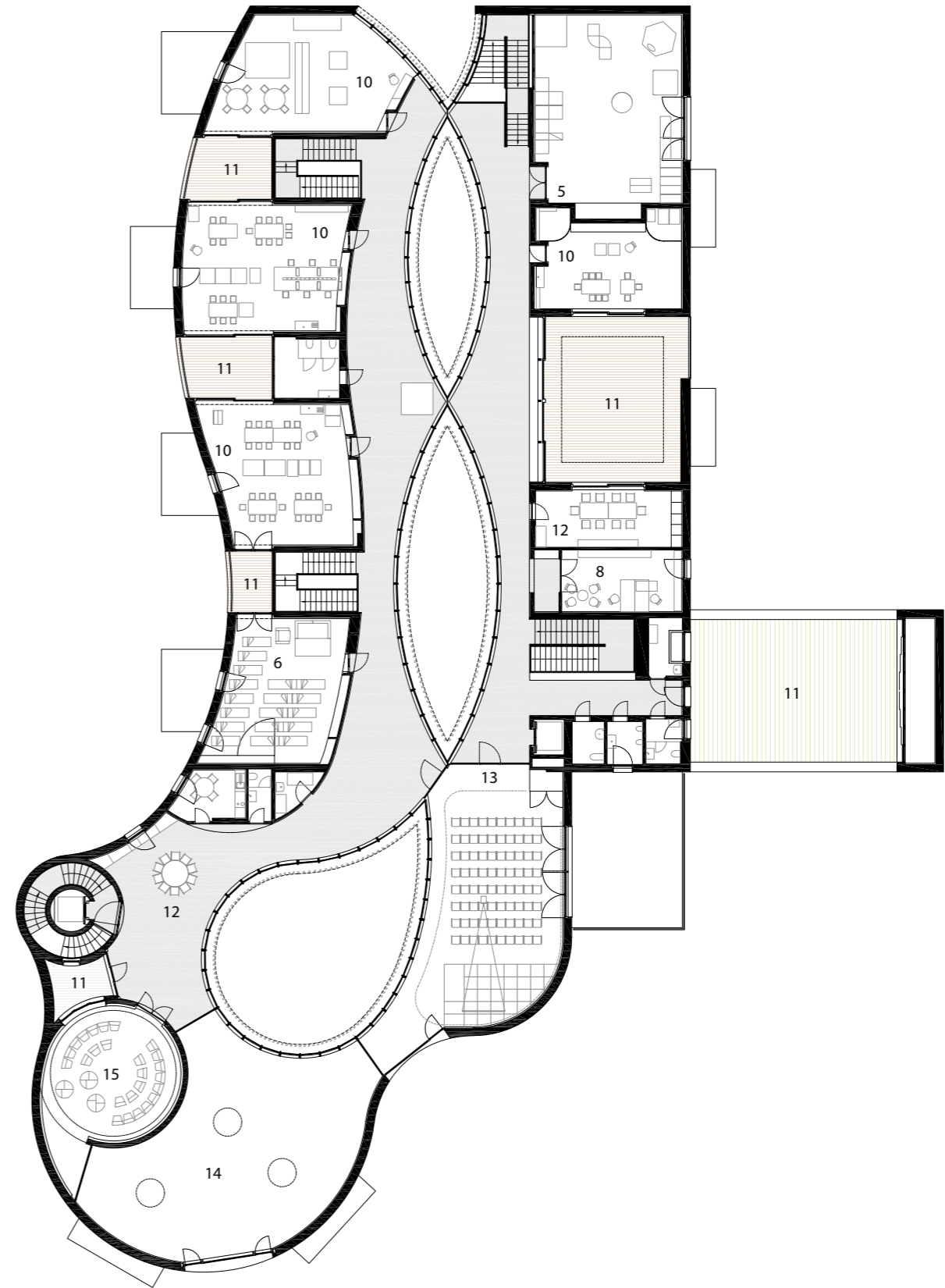
POLO SCOLASTICO FIRMIAN
Asilo nido, Scuola infanzia e Centro Famiglia

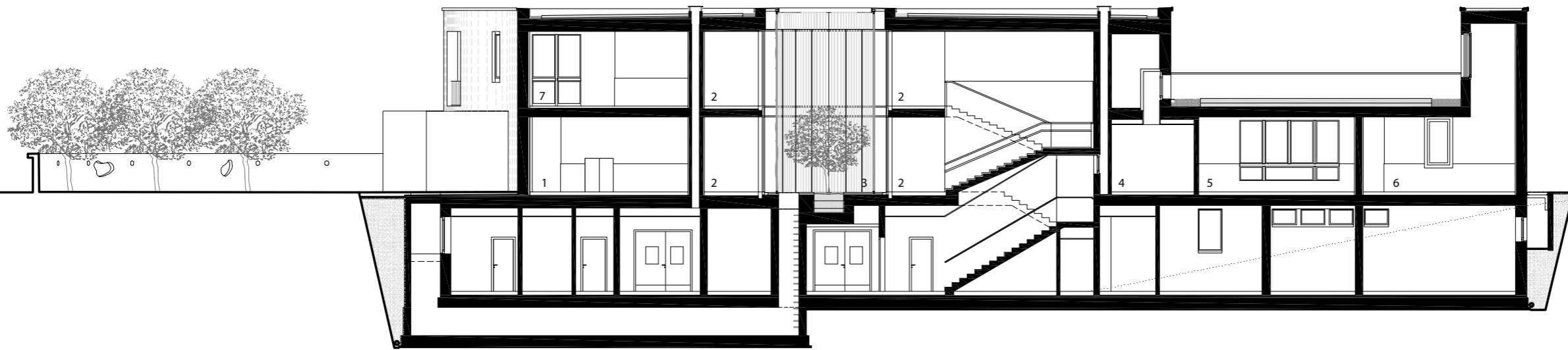
Bolzano, Italia



PIANTA PIANO PRIMO

- | | | |
|---------------------------|-----------------------|----------------------------|
| 1 centro famiglia | 6 locale riposo | 11 terrazza |
| 2 scuola d'infanzia | 7 guardaroba attività | 12 area insegnanti |
| 3 asilo nido | 8 ufficio | 13 sala polifunzionale |
| 4 corte esterna | 9 area giochi esterna | 14 spazio a doppia altezza |
| 5 sala attività/di gruppo | 10 laboratorio | 15 sala musica |





SEZIONE

- 1 sala attività /di gruppo
- 2 guardaroba attivita'
- 3 corte esterna
- 4 locale spogliatoio bambini
- 5 locale movimento
- 6 locale riposo
- 7 laboratorio

