



CAFFETTERIA
EDISON



CAFFETTERIA
EDISON



PREFAZIONE

Un'idea nata nel 2010, la sfida di un obiettivo tanto ambizioso quanto apparentemente fuori moda. Mentre il mondo del lavoro moderno cominciava a scoprire gli orizzonti di una nuova frontiera, quella della digitalizzazione e della dematerializzazione dei luoghi di lavoro e delle relazioni, l'idea è stata di investire per realizzare un luogo fisico per le persone che lavorano, dove favorire collaborazione, socialità e relazioni. E con tutto questo, l'idea di valorizzare al contempo la storia e l'architettura di uno splendido e antico palazzo ottocentesco nel cuore storico di Milano: la nostra sede di Foro Buonaparte.

Dopo sei anni festeggiamo insieme un traguardo raggiunto, che va al di là di un complesso ed eccellente lavoro di team e di un cantiere.

La caffetteria Edison può rappresentare oggi un segno tangibile del nuovo che avanza, di un nuovo modo di concepire e vivere il lavoro ed il tempo trascorso in azienda. Un rinnovamento che apre nuovi orizzonti, promuovendo modi di lavorare e spazi di lavoro aperti, collaborativi, con uno sguardo al benessere delle persone. Al contempo auspichiamo sia vissuta da tutti coloro che la frequenteranno come il recupero di un'idea antica del rapporto tra azienda e persone che lavorano, un rapporto costruito sull'attenzione, sulla fiducia, sulla relazione.

Giorgio Colombo

Direttore Risorse Umane
e Organizzazione Gruppo Edison



L'IDEA

Tutto ha inizio nel 2010, quando la sede di Sesto San Giovanni viene chiusa e tutti i dipendenti trasferiti nel nuovo edificio FB2, appena acquistato, adiacente alla storica sede Edison di Foro Buonaparte.

Con circa 1200 dipendenti in un'unica grande sede, diventava importante rivedere gli spazi esistenti per venire incontro ad alcune esigenze tipiche delle grandi aree adibite ad uffici (servizi di ristorazione adeguati, più spazi di collaborazione per riunioni, incontri, colloqui).

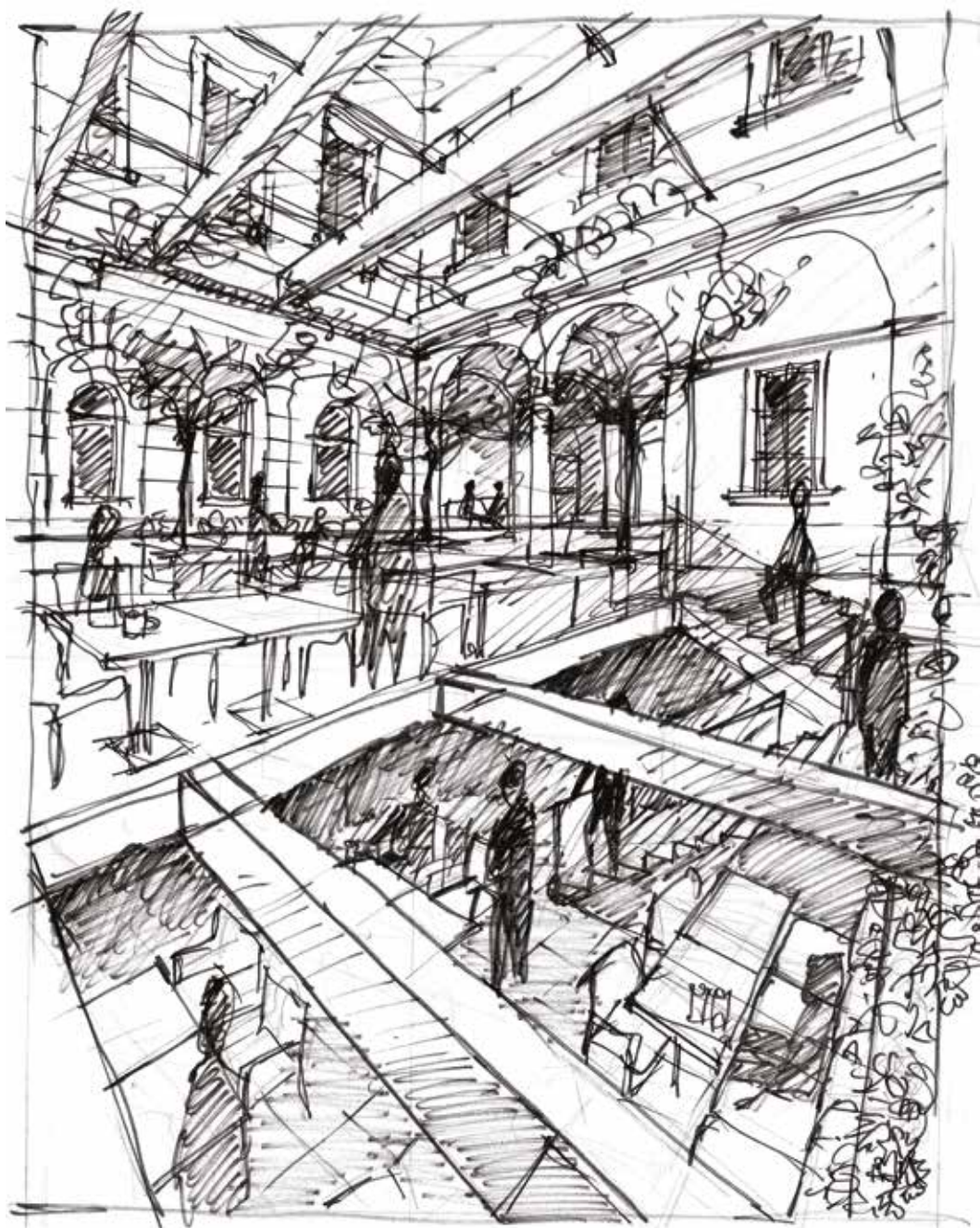
L'opportunità è venuta da un cortile con porticato su cui si affacciano gli uffici interni, utilizzato come luogo di ritrovo all'aperto, e dai locali sottostanti, adibiti a magazzini e locali tecnici, spazi poco sfruttati ma di grande utilità e pregio artistico.

L'idea è stata di creare uno spazio aperto durante tutto il giorno, dove le persone potessero recarsi per un momento di pausa o per incontri informali con colleghi e ospiti esterni, dove a pranzo potessero mangiare piatti veloci e menù alternativi a quelli della mensa tradizionale.

Alferio Paolillo

Responsabile Facility Management
e Servizi Generali





LA PROGETTAZIONE

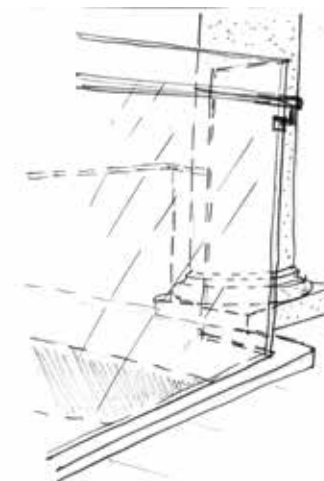
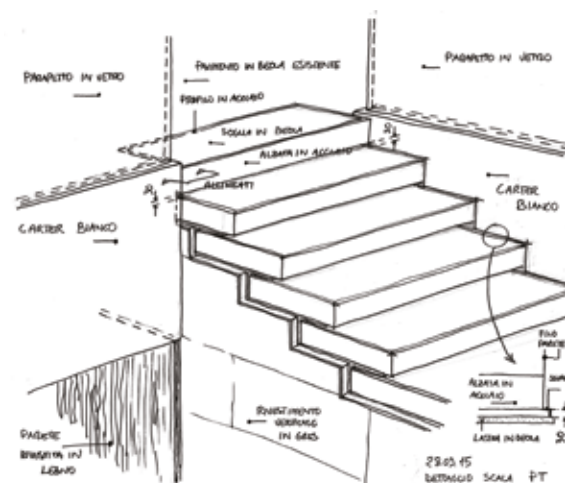
Il tema del progetto era la realizzazione di spazi ricreativi e d'incontro pensando non solo a momenti di pausa, ma anche a momenti di comunicazione legati al lavoro in un ambiente accogliente e distensivo. Nella complessa articolazione di Palazzo Edison, abbiamo pensato di ricavare questi spazi coprendo - almeno parzialmente - un cortile interno e risanando un ampio locale sottostante.

Trattandosi di un edificio storico interessato da vincolo ambientale, l'iter autorizzativo si presentava non impossibile, ma complesso. Nel rispetto delle normative ed anzi proprio per ottemperare alle regole imposte, il progetto ha dovuto pensare un'organizzazione spaziale particolarmente difficile.

La copertura mobile del cortile, la demolizione parziale della soletta per portare luce ed aria all'interrato, hanno richiesto interventi strutturali importanti. Allo stesso modo, la comunicazione in senso verticale fra gli ambienti ed il non completo isolamento dall'esterno hanno richiesto opere impiantistiche notevoli per garantire una corretta climatizzazione.

L'immagine architettonica, nel rispetto delle caratteristiche monumentali dell'edificio, accanto alle ampie superfici vetrate, ha disegnato strutture metalliche ed ha inserito molte presenze di vegetazione suggerendo il permanere di uno spazio esterno. Abbiamo cercato di creare una grande serra, un grande giardino d'inverno su due livelli, realizzando uno spazio di relax in un ambiente accogliente, suggestivo e differente dai normali luoghi di lavoro.

Arch. Gianmaria Beretta
Beretta e Associati







IL CANTIERE DI LAVORO

Per noi, abituati a realizzare centrali elettriche e impianti industriali, questo progetto è stata una vera novità: l'abbiamo affrontato con grande entusiasmo mettendo a disposizione le nostre competenze e l'esperienza nei grandi cantieri.

Una prima sfida è stata quella di lavorare in un contesto di uffici direzionali: per ridurre al minimo l'interferenza con l'attività degli uffici, abbiamo concentrato tutte le attività di demolizione nel mese di agosto, approfittando della chiusura estiva.

La seconda difficoltà è stata quella di operare in un palazzo di fine ottocento sottoposto a vincoli di tutela artistica (con le difficoltà legate alla scarsa conoscenza dello stato di fatto) e realizzando interventi strutturali tra cui il montaggio di una copertura in carpenteria di acciaio e vetrate autoportanti. E poi gli impianti: abbiamo messo in campo le nostre migliori competenze per realizzare sistemi di condizionamento, riscaldamento, aspirazione, illuminazione e distribuzione elettrica con il massimo standard di qualità e con grande attenzione all'efficienza energetica.

Roberto Ronca
Direttore Gestione Progetti - Ingegneria

Un cantiere grande in uno spazio piccolo, tante attività da gestire contemporaneamente. Un edificio storico, con interventi strutturali importanti che nascondevano tanti imprevisti, da gestire con competenza e rapidità. Un cronoprogramma difficile e un budget da rispettare, una massiccia presenza di personale da coordinare, molti materiali da movimentare, il montaggio di impiantistica meccanica, sanitaria ed elettrica in ambienti ristretti. Una grande attenzione alle normative, per rispettare l'ambiente e garantire sicurezza ai lavoratori. Insomma, un progetto sfidante, dal risultato sorprendente!

Gianni Zacchi
Project Manager - Ingegneria

Franco Mantis
Responsabile Servizi Tecnici -
Facility Management & Servizi Generali

IL CANTIERE IN CIFRE

| | |
|--------------------------------|--|
| 20.000 Ore lavorate | 250 Tonnellate di macerie rimosse |
| 120 Addetti impiegati | 17 Tonnellate di cemento |
| 25 Imprese coinvolte | 18 Tonnellate di acciaio |
| 10 mesi Durata cantiere | 800 Metri di tubature e canali |
| 0 Infortuni | 6.000 Metri di cavi elettrici |
| | 6.000 Led per illuminazione |

*Una breve
riunione con
spremuta di
melograno?*

*In
Edison
c'è*



UN POSTO DOVE ASSAPORARE SPECIALITÀ GUSTOSE, LEGGERE ED EQUILIBRATE.
UNO SPAZIO PIENO DI LUCE DOVE PRENDERE UN CAFFÈ E INCONTRARE COLLEGGI E OSPITI.
UN LUOGO DOVE CONCEDERSI UN MOMENTO DI PAUSA O LAVORARE INSIEME.

ce

CAFFETTERIA
EDISON

La caffetteria che aspettavi adesso c'è.

WELLNESS@WORK

Edison ha a cuore il benessere e la salute di ogni collaboratore.

La Caffetteria Edison è stata pensata per dare una risposta concreta a questa esigenza. Abbiamo pensato, per Edison, ad un servizio innovativo, veloce e attento alla qualità nutrizionale. Per questo ci siamo avvalsi della collaborazione della professoressa Chiara Manzi, Presidente della Art joins Nutrition Academy, primo istituto europeo di Nutrizione Culinaria, che ha formato personalmente il nostro personale e certificato ogni pietanza con il marchio di qualità nutrizionale garantita.

Le ricette proposte nascono dalla fantasia e dalla competenza degli chef e vengono preparate con tecniche che abbattano significativamente il contenuto di grassi, sale e zuccheri semplici e aumentano quello di vitamine, minerali, antiossidanti e fibre, intervenendo sulla giusta quantità degli ingredienti, i loro abbinamenti, i metodi di preparazione, conservazione e cottura.

Valentina Pellegrini

Vice Presidente Pellegrini Spa



Edison è da sempre attenta alle proprie persone ed il progetto wellness@work punta a migliorare il benessere sul luogo di lavoro. Wellness@work dimostra l'impegno di Edison nel migliorare le condizioni di lavoro, la salute e lo stile di vita, offrendo un ambiente di lavoro confortevole e favorendo un corretto stile di vita.



RINGRAZIAMENTI

La Caffetteria Edison è la storia di un traguardo tenacemente voluto e raggiunto da tutti coloro, colleghi e partner esterni, che hanno contribuito alla sua realizzazione. A loro il ringraziamento di tutta la Direzione e di tutte le persone che lavorano in azienda per aver recuperato e consegnato un luogo da vivere e di cui andare orgogliosamente fieri.

Un vero team di lavoro. Tante competenze, diverse esperienze, tutte al servizio di un unico obiettivo.

Collegli, fornitori, partner con cui abbiamo condiviso un progetto. Tutti insieme, animati da una grande voglia di fare qualcosa di veramente innovativo e sfidante.

Grazie a tutti i collegli che hanno collaborato a questo progetto e hanno reso possibile trasformare un'idea in realtà. Un ringraziamento speciale a Paolo Strobino (Beretta Associati), a Gianni Zacchi e a tutti i collegli della Direzione Ingegneria, che hanno saputo mettere a disposizione la loro esperienza e competenza specialistica. Grazie a tutta la squadra dei Servizi Generali e un particolare merito al mio collaboratore Franco Mantisi, che con grande senso del dovere e passione è stato sempre presente in cantiere, coordinando tutte le attività assicurando qualità, rispetto dei tempi e, soprattutto, sicurezza per le persone.

Infine, complimenti ai partner che hanno lavorato con noi per aver compreso l'importanza di questo progetto, mettendo sul campo le migliori energie.

Alferio Paolillo

Responsabile Progetto Caffetteria

GRUPPO DI LAVORO

Responsabile Progetto - **Alferio Paolillo**
 Direzione Tecnica ed Esecutiva Cantiere - **Gianni Zacchi**
 Responsabile Cantiere - **Franco Mantisi**
 Project Supervisor - **Alessandro Finetti**
 Responsabile Lavori D.L. 81/08 - **Maurizio Agosta**

Project Steering Committee:

Direzione Risorse Umane e Organizzazione - **Giorgio Colombo**
 Direzione Approvvigionamenti - **Felice Chiappa**
 Direzione Relazioni Esterne e Comunicazione - **Andrea Prandi**
 Divisione Exploration & Production - **Nicola Monti**
 Direzione Ingegneria - **Giambattista Retegno**
 Divisione Marketing, Sales & Energy Services - **Alessandro Zunino**

Direzione Approvvigionamenti:

Marzia Bello, Orazio Cavattoni Giuseppe Galloppa, Raffaele Sparano, Massimo Tajè, Sandro Tiscini

Direzione Ingegneria:

Alessandro Albe', Alessandro Citterio, Alessandro Crippa, Thierry Di Maggio, Silvia Ferrante, Ugo Gatti, Maurizio Malusardi, Roberto Ronca, Federico Semeraro

Direzione Relazioni Esterne e Comunicazione:

Fabrizia De Vita, Cinzia Lucchini, Davide Pozzi, Silvia Sanvito

Facility Management & Servizi Generali:

Davide Ardigo', Daniela Giambrone, Daniela Oggioni, Leonardo Rinaldi, Fabio Saibene

Protezione Ambientale, Sicurezza e Qualità:

Luca Montanari, Alessandra Navone

Real Estate:

Andrea Rustioni, Meri Zanzottera

HANNO COLLABORATO:

Beretta Associati Srl - Progettazione architettonica, Direzione lavori generale, Direzione artistica
Dussman Service Italia - Integrated Facility Management
Pellegrini Spa - Ristorazione collettiva
Sice Previt Spa - Edilizia, Falegnameria & Arredi e Carpenteria

E CON IL CONTRIBUTO DI:

Arnea Spa - Componenti Architettonici in Alluminio
Arredamenti PFZ Srl - Arredi Ristorazione
Art Joins Nutrition - Tricuoore Srl - Nutrizione Culinaria
Biesse Consulting Sas - Collaudatore Opere Civili
CRD Srl - Progettazione antincendio
De.Co.Res - Tinteggiature e Pitturazioni
General Planning Srl - Progettazione e direzione lavori strutturale e impiantistica
GRGL - Assistenza alla direzione lavori generale
Hortensia Garden Designers Srl - Progettazione del verde
Hw-Style Srl - Progettazione e Realizzazione del verde
Master Security Srl - Sistemi di sicurezza
Meeting Project Srl - Sistemi Audio Video
M Studio Srl - Communication Design Architecture Interactive
Sipre Srl - Impianti elettrici civili e industriali
Studio Lambda Srl - Ingegneria per la Sicurezza e l'Ambiente
Tecnoambienti Srl - Controsoffitti e finiture d'interni
Termigas Spa - Impianti meccanici civili e industriali
Topedile Srl - Serramenti Tagliafuoco

La Caffetteria Edison è stata realizzata in partnership con

 Pellegrini



