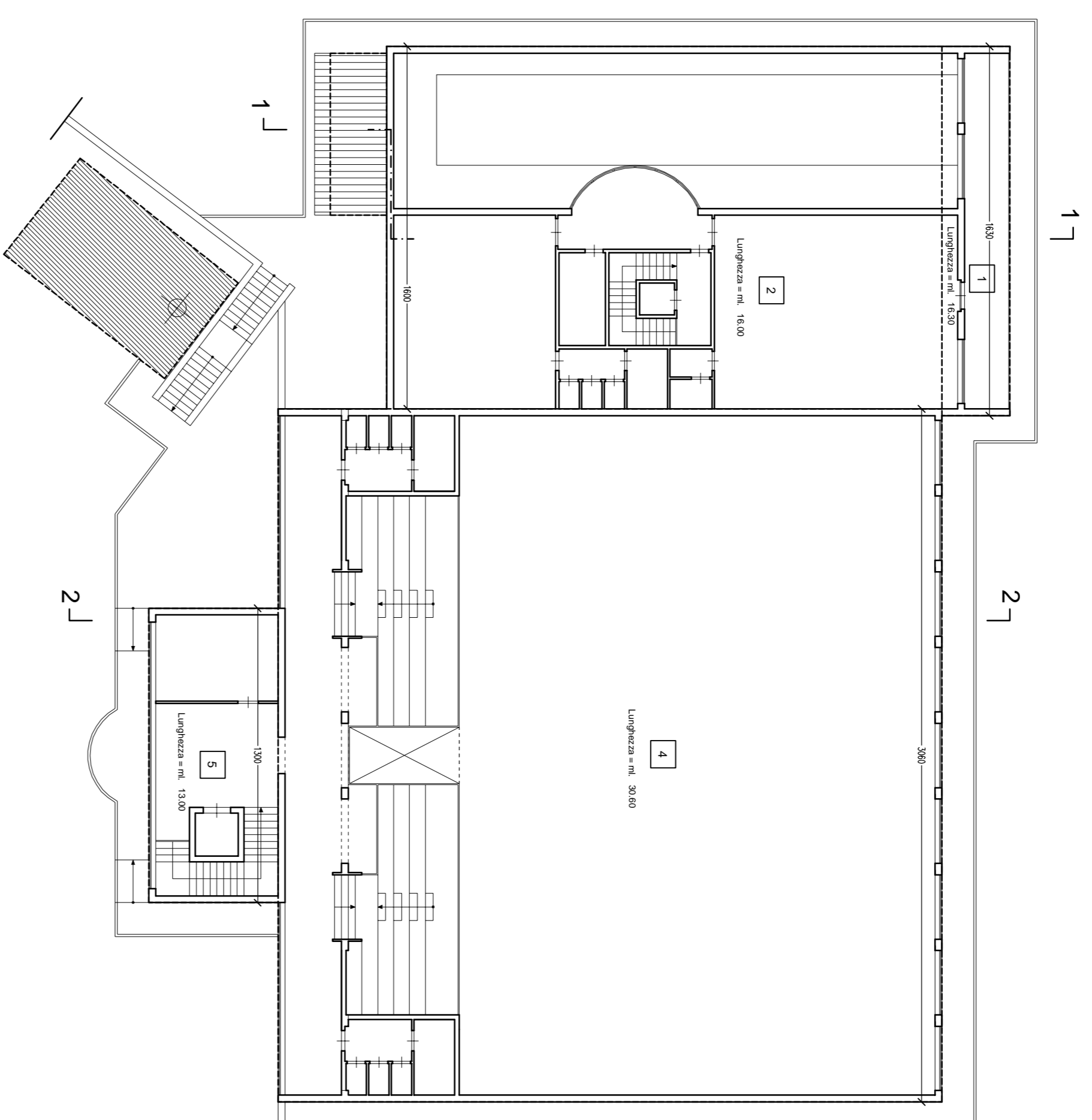
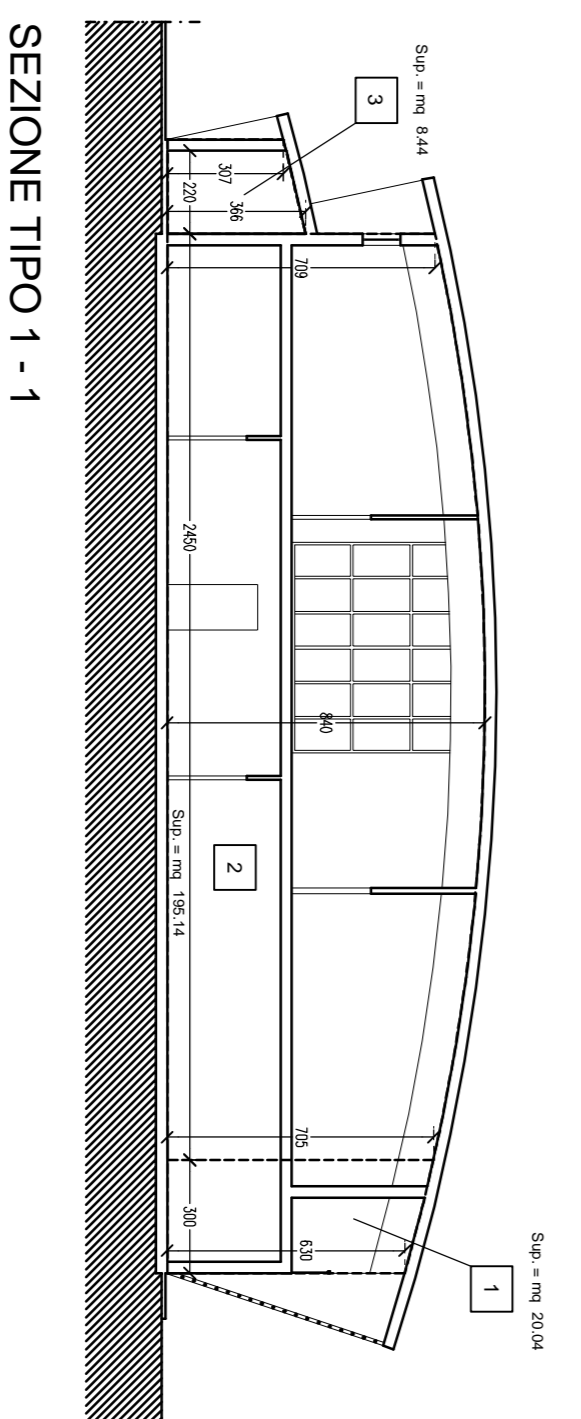


PIANO TERRA

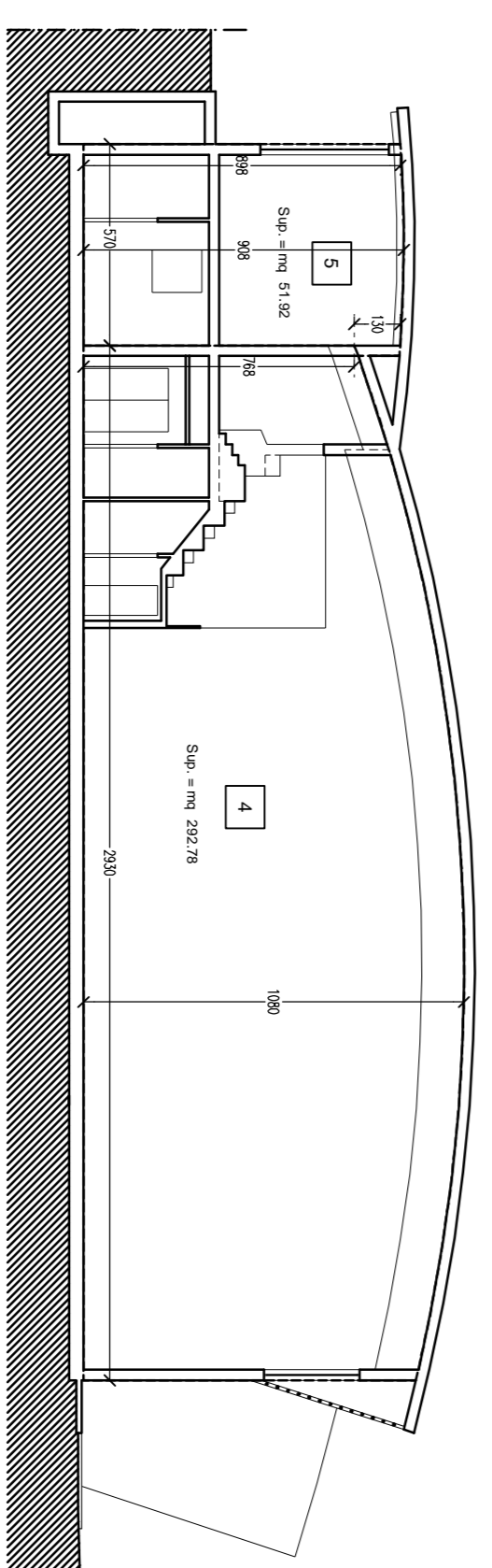


PIANO PRIMO

CALCOLO VOLUME			
N°	SUPERFICIE	LUNGHEZZA	VOLUME
1	20,04 mq	16,30 ml	326,65 mc
2	195,14 mq	16,00 ml	3122,24 mc
3	8,44 mq	7,15 ml	60,35 mc
4	292,78 mq	30,80 ml	8999,07 mc
5	51,92 mq	13,00 ml	674,96 mc
TOTALE			13143,27 mc



SEZIONE TIPO 1 - 1



SEZIONE TIPO 2 - 2

COMUNE DI AREZZO

PROGETTO
**PROGETTO PER LA REALIZZAZIONE DI UN CENTRO
 POLIFUNZIONALE PER ATTIVITA' SPORTIVE, RICREATIVE
 E CULTURALI IN LOC. PONTE ALLA CHIASSA - AREZZO**

PROGETTISTA
Pol. Stella Azzurra

STATO DI PROGETTO

PROGETTO	07
PROGETTISTA	SAURO LASTRUCCI
PROGETTO	07
PROGETTISTA	SAURO LASTRUCCI

PROGETTISTA
SAURO LASTRUCCI

INGEGNERE
SAURO LASTRUCCI

PROFESSIONISTA
SAURO LASTRUCCI

PROFESSIONISTA
SAURO LASTRUCCI

PROFESSIONISTA
SAURO LASTRUCCI

PROFESSIONISTA
SAURO LASTRUCCI

PROFESSIONISTA
SAURO LASTRUCCI

PROFESSIONISTA
SAURO LASTRUCCI

PROFESSIONISTA
SAURO LASTRUCCI

PROFESSIONISTA
SAURO LASTRUCCI

PROFESSIONISTA
SAURO LASTRUCCI

PROFESSIONISTA
SAURO LASTRUCCI

PROFESSIONISTA
SAURO LASTRUCCI

PROFESSIONISTA
SAURO LASTRUCCI

PROFESSIONISTA
SAURO LASTRUCCI

PROFESSIONISTA
SAURO LASTRUCCI

PROFESSIONISTA
SAURO LASTRUCCI

Il studio si riserva il diritto di riproporre in tutto o in parte le soluzioni e i servizi tecnici specificati nell'opera.