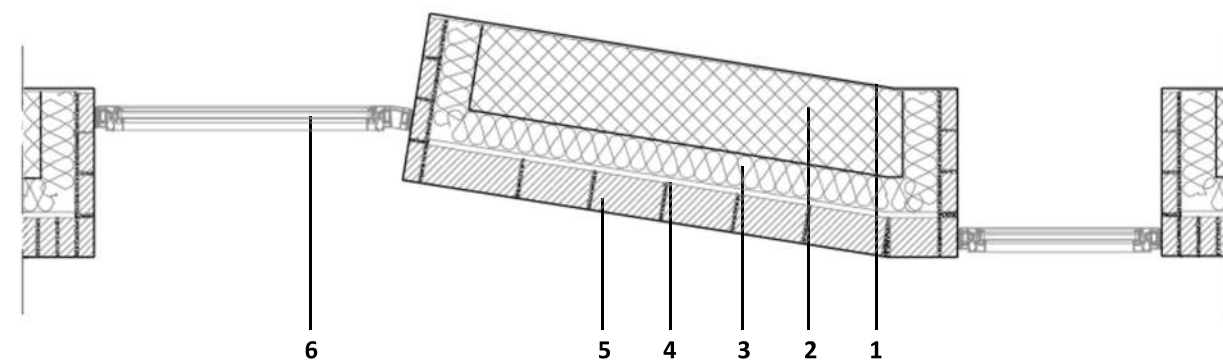
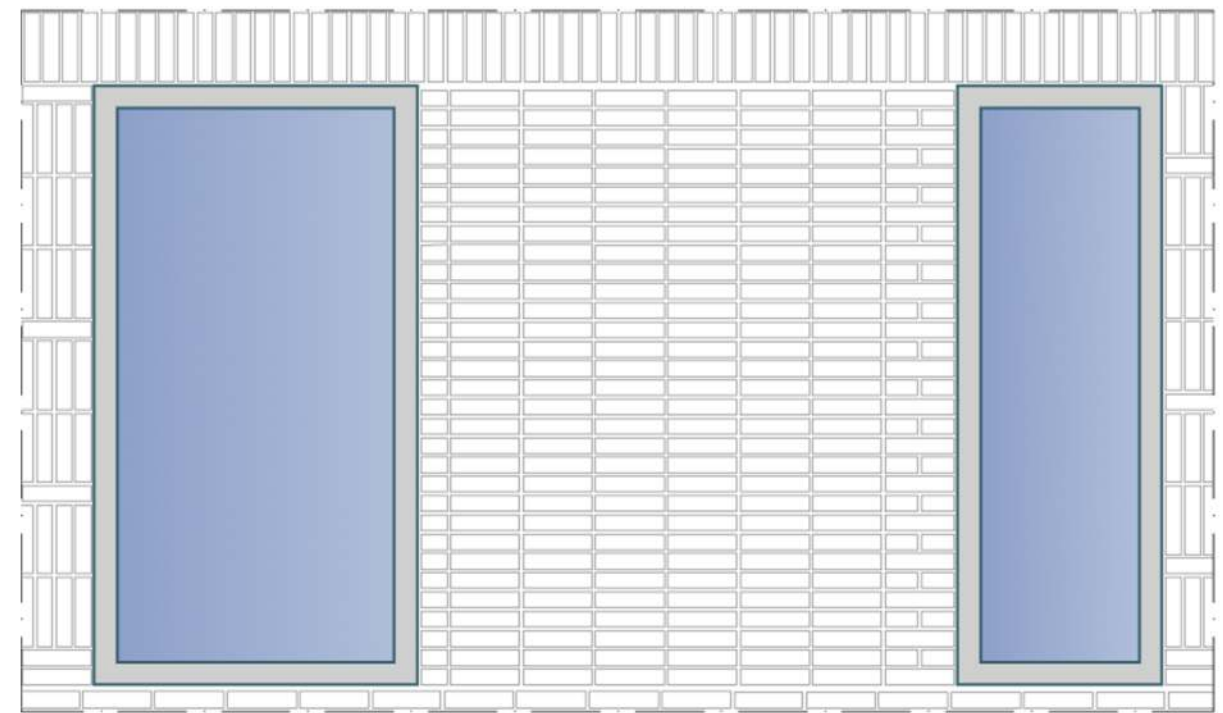


SEZIONE B-B



1 STRATO DI INTONACO  
2 STRUTTURA PORTANTE IN C.A.  
3 PANNELLO FIBRA DI LEGNO

4 INTERCAPEDINE DI ARIA  
5 RIVESTIMENTO IN LATERIZIO  
6 INFISSO TIPO SCHUCO

DETTAGLIO FACCIATA  
SCALA 1:25



**AREA PRESIDENZA**

- 22 SALA CONSIGLIO D'AMMINISTRAZIONE
- 23 SALA RIUNIONE
- 21 TERRAZZA
- 12 SERVIZI IGIENICI

PIANO SECONDO + 7,21

**SUL 600,18 mq**

**VISTA LATO OVEST**

