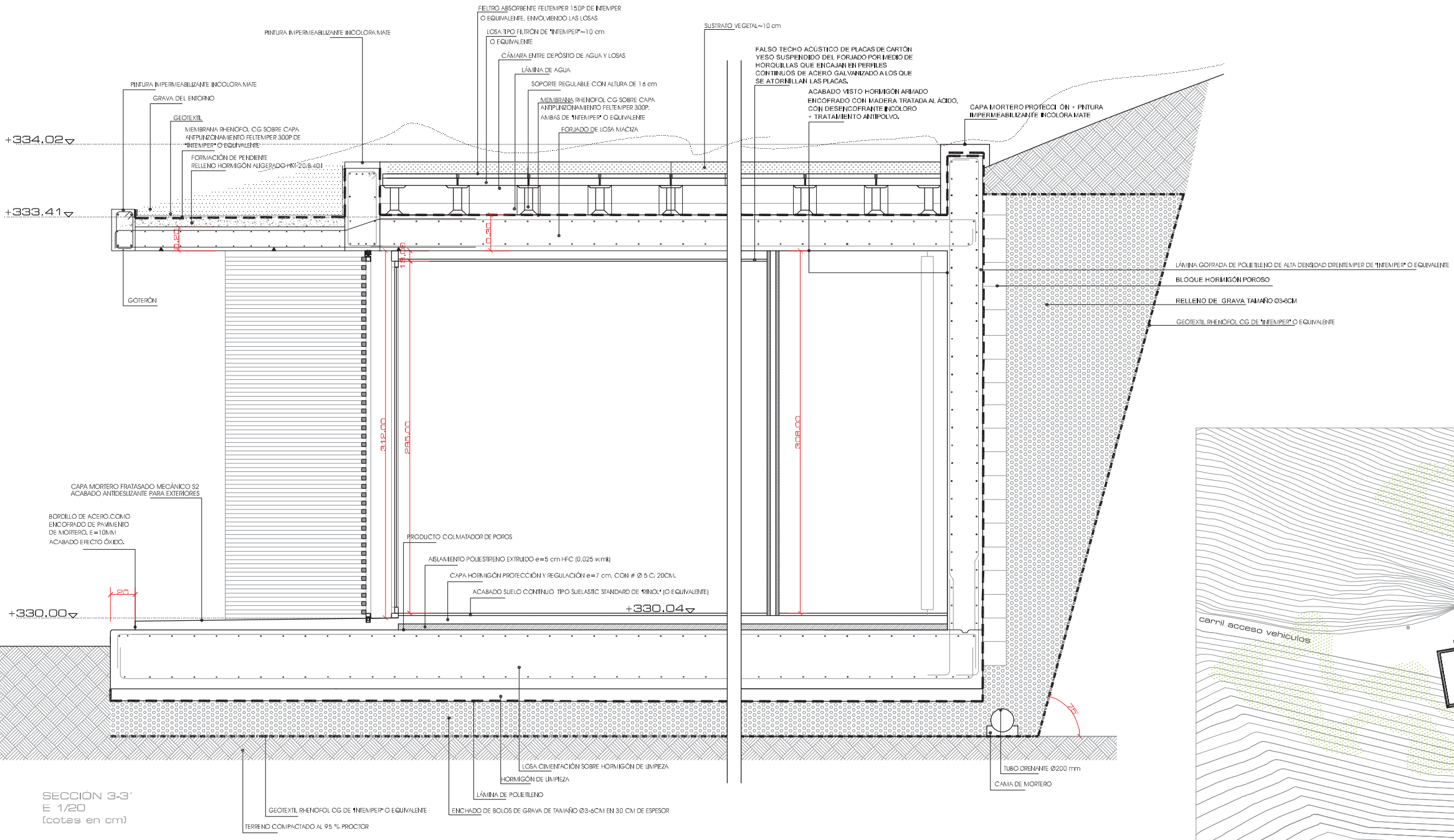
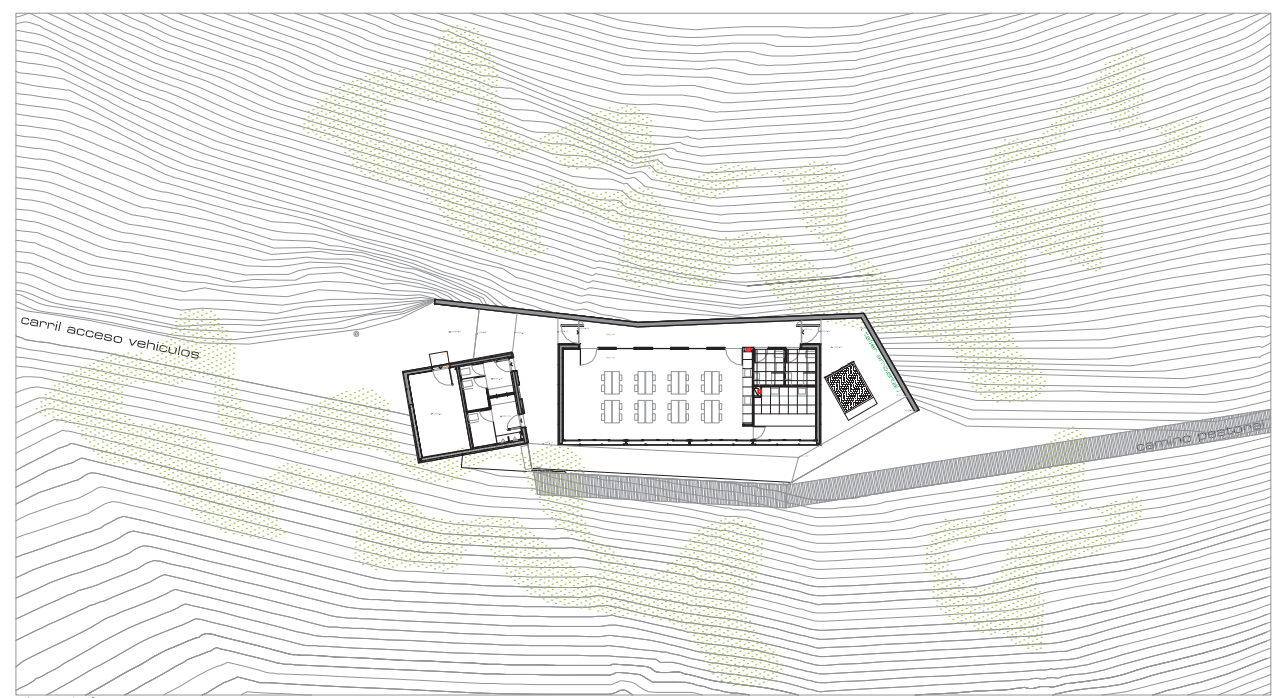


planta de cubiertas



SECCIÓN 3-3' E 1/20 (cotas en cm)



planta baja

(1) PAPELERA
7 UDS.
MOD. TIPO GAVARRÉS PAB11 (FUNDICIÓN DUCTIL BENTON) O EQUIVALENTE
Estructura de acero cortén de 6mm.
Tablones de madera de pino tratada en autoclave vacío-presión clase 4 contra la carcoma, termitas e insectos.
Cubeta interior de acero galvanizado.
Anclaje recomendado mediante pernos.

(2) FUENTE
3 UDS.
Capasa de hierro 150°C de acoplamiento.
Chapa de anclaje 150°C 10mm perno Ø 10mm
Anclaje en hormigón HM-20/B40I
Anclaje en hormigón HM-20/B40I
Banco parametrizado para fuente pública de 1200x600x1100mm
Materiales: acero en aluminio anodizado Ø 12mm
Cubeta en acero galvanizado de 600x300x100mm
Fajilla de travesaños de acero galvanizado 300x800mm

(3) BANCOS
MOD. TABURETE GAVARRÉS UM311S (FUNDICIÓN DUCTIL BENTON) O EQUIVALENTE
27 UDS.
PES EN PLANCHAS DE ACERO CORTEN DE 6 mm. DOS TABLONES EN MADERA DE PINO.
TORNILLERÍA DE ACERO INOXIDABLE
MADERA TRATADA EN AUTOCLAVE VACÍO-PRESIÓN CLASE 4 CONTRA LA CARCOMA, TERMITAS E INSECTOS.
ANCLAJE RECOMENDADO MEDIANTE PERNOS.

(4) BOLLARDO
1 UD.
Chapa lisa de acero laminado de 6mm anclada a dado de hormigón en masa HM-20/B40I sobre lecho de hormigón de limpieza.
Acabado hierro oxidado con activador de óxido de la gama metal effects, sellado con permacoat y protección con masacrear de la marca Pericol o equivalente

(1) SEÑAL SEVÁTICA
1 UD.
Panel de maderizado transparente de 10mm anclado con tornillos de acero inoxidable a salidas con tubo separador de 10mm

(4) AGRUPACION FUENTE + PAPELERA

(5) ESPACIO ABLA
TABLONES DE MADERA TRATADA EN AUTOCLAVE VACÍO-PRESIÓN CLASE 4 FUENTE GRUPO DE CHORO DE AGUA

(6) ESPACIO DESCANSO
TABLONES DE MADERA TRATADA EN AUTOCLAVE VACÍO-PRESIÓN CLASE 4 BORDILLO PERIMETRAL DE CHORO DE AGUA

(B) BALIZA 50 CM
13 UDS.
Balizador: perfil L 120.10 de acero laminado acabado en óxido de hierro
Luminaria: proyector con placa en acero color gris.
Potencia > 4W (IP>44)

(S2) SEÑAL COMPLEMENTARIA
1 UD.

LOGO
VERDE CORPORATIVO SJ JUNTA DE ANDALUCÍA
ESTAMPACIÓN DE PINTURA PARA EXTERIORES SOBRE PLANTILLA DE PVC SOBRE PARAMENTOS VERTICALES / HORIZONTALES

PICTOGRAMAS
VERDE CORPORATIVO SJ JUNTA DE ANDALUCÍA
PICTOGRAMA PVC TROQUELADO 6mm ADHESIVADO

SECCIÓN TIPO FUENTE
Escala 1:25

IMPREGNACION HIDROFUGA Y REPELENTE AL ACEITE PARA SUELOS POROSOS TIPO SIKA GARD-917W O EQUIVALENTE

HORMIGÓN ARMADO CON TEXTURA DE LA MADERA DE ENCOFRADO

IMPREGNACION HIDROFUGA FUNGICIDA TIPO SIKAGUARD-710 O EQUIVALENTE

LÁMINA GOFRADA DE POLIETILENO DE ALTA DENSIDAD DRENTEMPER DE "INTEMPER" O EQUIVALENTE

RELLENO DE GRAVA TAMAÑO Ø3-6CM

GEOTEXTIL RHENOFOL CG DE "INTEMPER" O EQUIVALENTE

MORTERO DE FORMACIÓN DE PENDIENTE

TUBO DRENANTE Ø200 mm
CAMA DE MORTERO

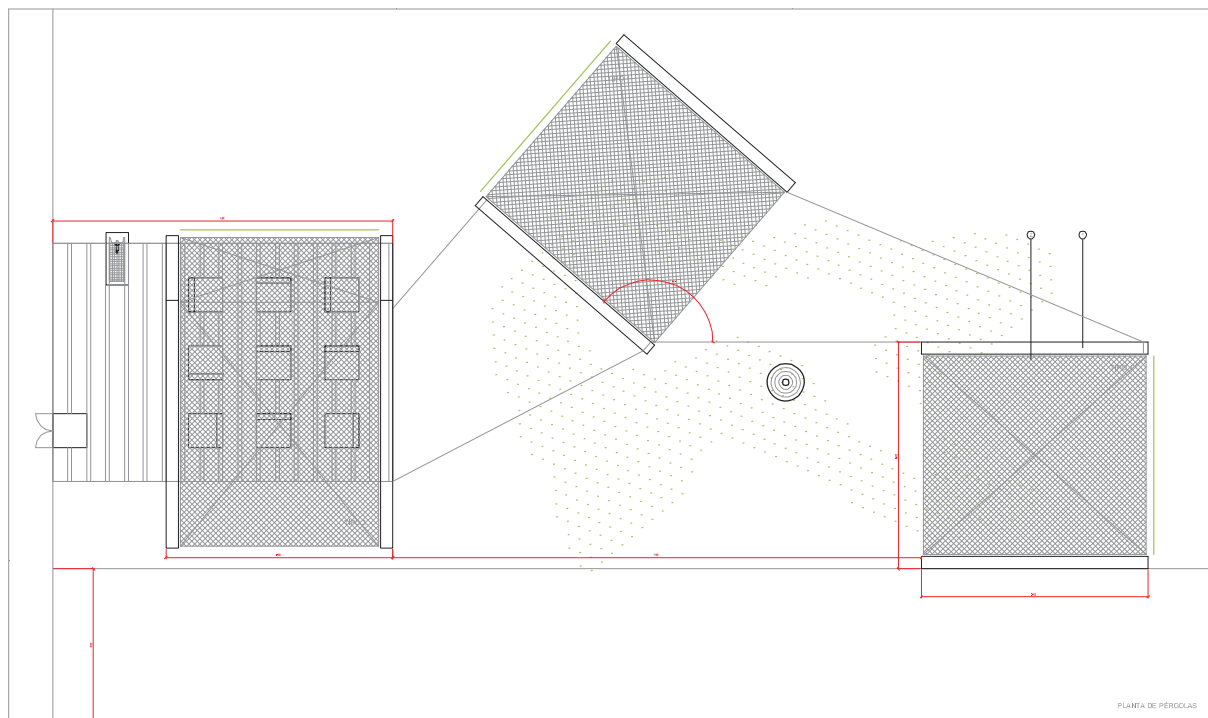
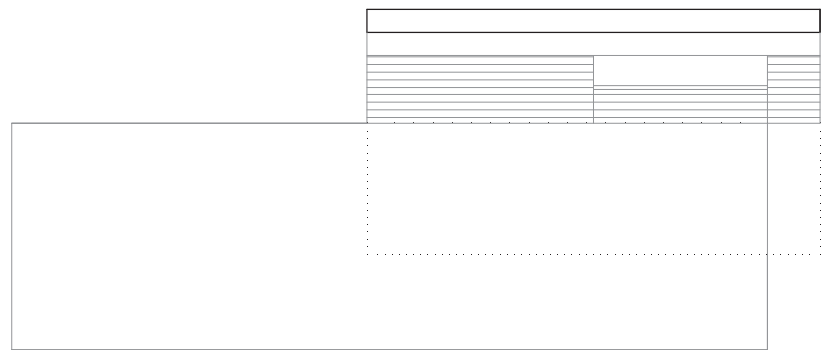
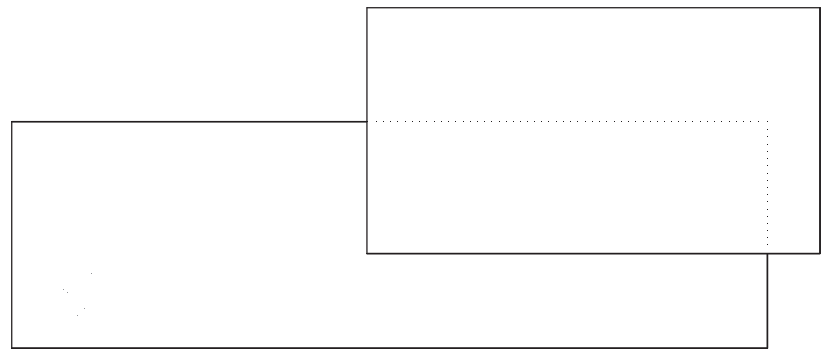
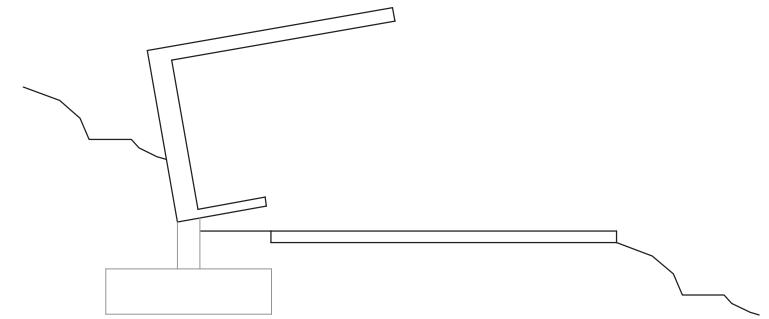
ASIENTO DE MADERA TRATADA PARA EXTERIORES, CON TABLAS DE 150x30mm CON RASTRELES Y SUBESTRUCTURA DEL MISMO MATERIAL, DE SECCIÓN VARIABLE

Suelo continuo de hormigón ha-25/f/15/ñia de 10cm de espesor medio, ligeramente armado con me-15x15 □ 5 b 500 T simple y reforzado con fibras sintéticas RINOL PROROC NT (o equivalente) con una dosificación de 600gr/m³. La superficie del hormigón se trata mediante incorporación de 4kg/m² de endurecedor plmezclado RINOL QUALIROC (o equivalente) en color gris natural con una resistencia a compresión de 87mpa, resistencia a flexión de 8.5mpa y una resistencia al desgaste de 276mm³ según ensayo de capón. Acabado fratasado mecánico a grado de semipulido con grado de resbaladidad clase 3. Terminacion pulverizada con filmegeno de curado tipo RINOL ROC CURE (o equivalente) a razón de 100 a 150gr/m². Se realizarán juntas de retracción con disco a una profundidad de 1/3 del espesor de la solera. Protegido durante la obra con lámina de polietileno.

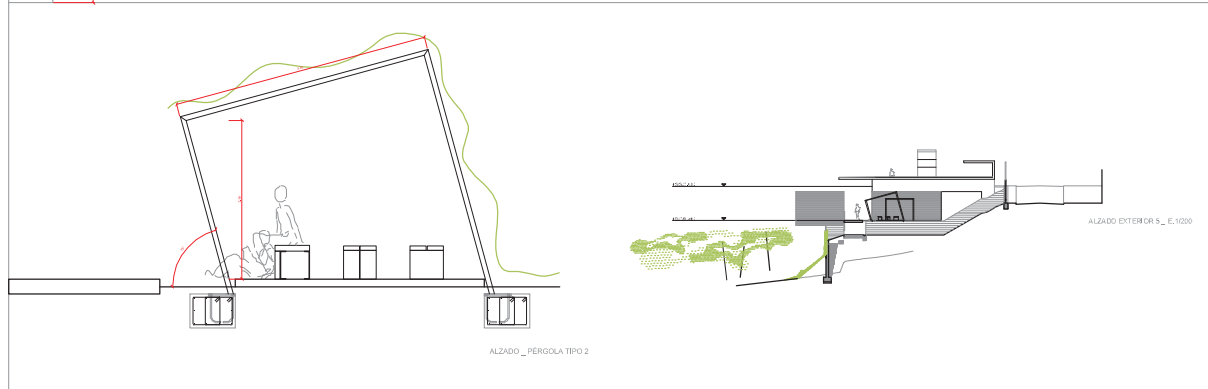
LÁMINA GOFRADA DE POLIETILENO DE ALTA DENSIDAD DRENTEMPER DE "INTEMPER" O EQUIVALENTE
ENCACHADO DE BOLOS DE GRAVA DE TAMAÑO Ø3-6CM EN 20 CM DE ESPESOR

GEOTEXTIL RHENOFOL CG DE "INTEMPER" O EQUIVALENTE
TERRENO COMPACTADO AL 95 % PROCTOR

VISTAS AL MAR

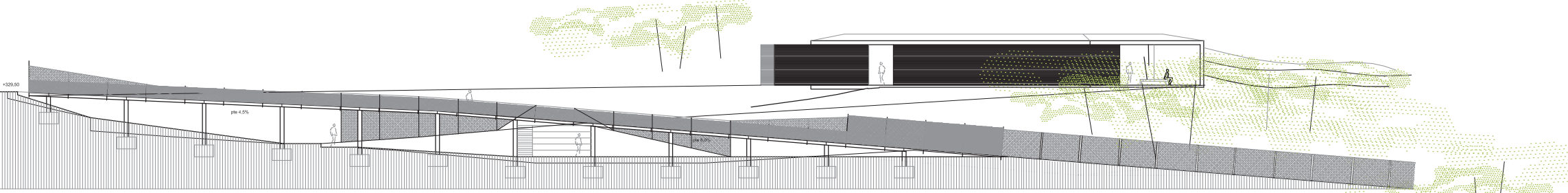


PLANTA DE PERGOLAS

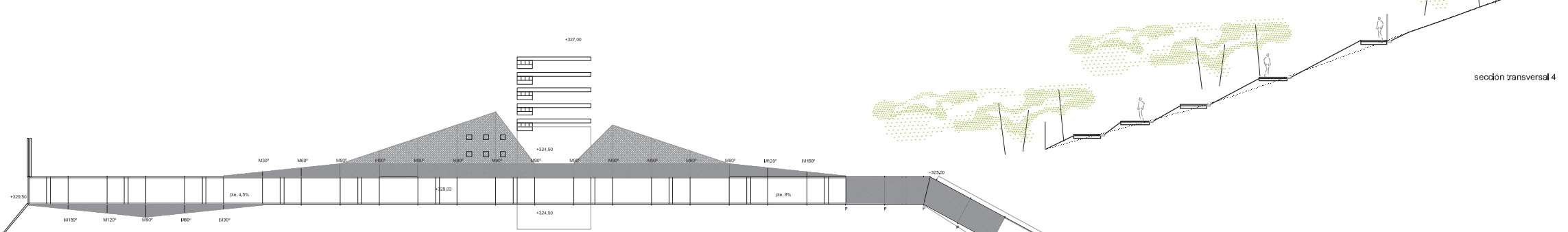


ALZADO _PERGOLA TIPO 2

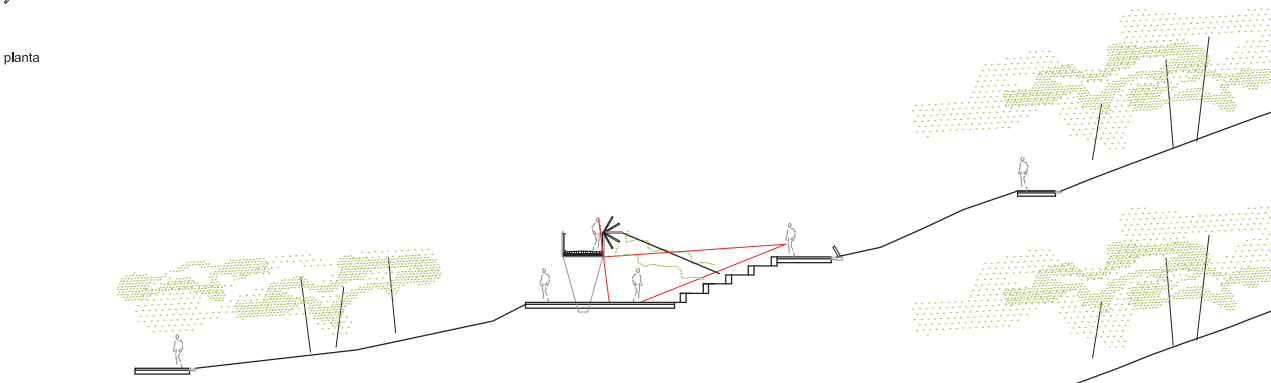
ALZADO EXTERIOR S_E 1000



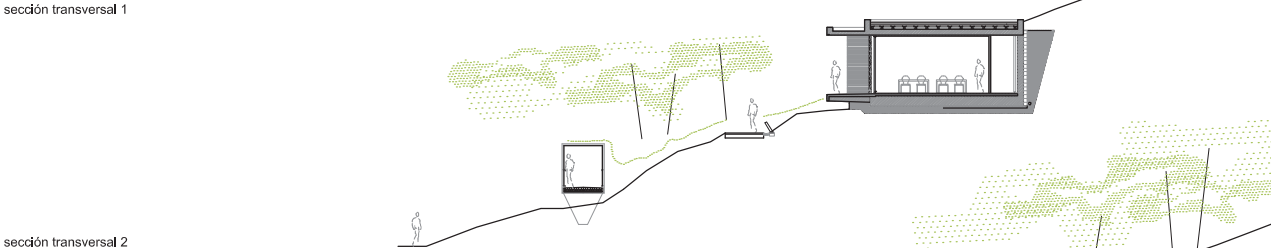
alzado longitudinal



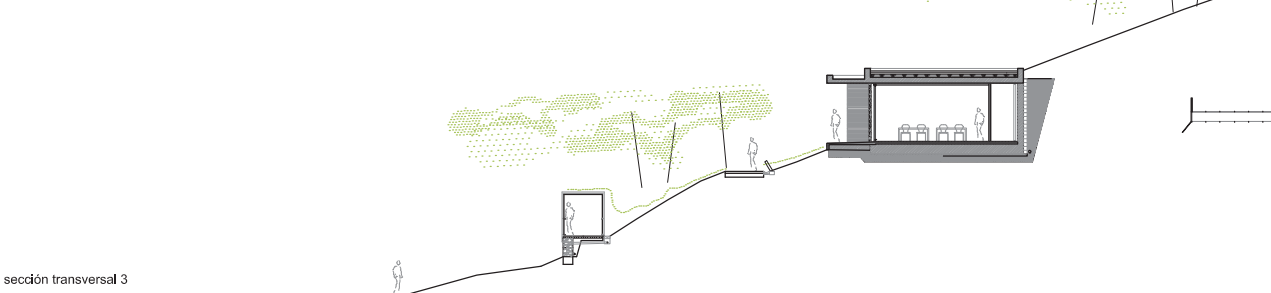
planta



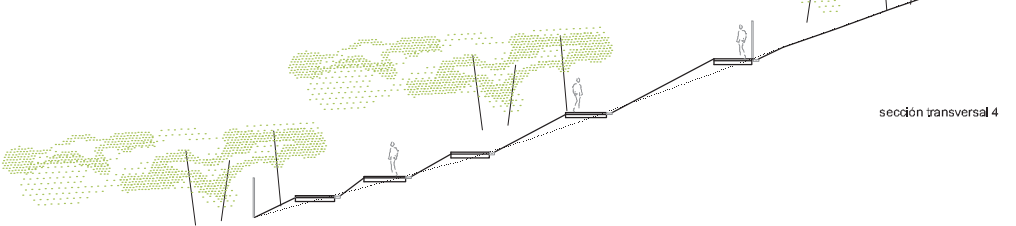
sección transversal 1



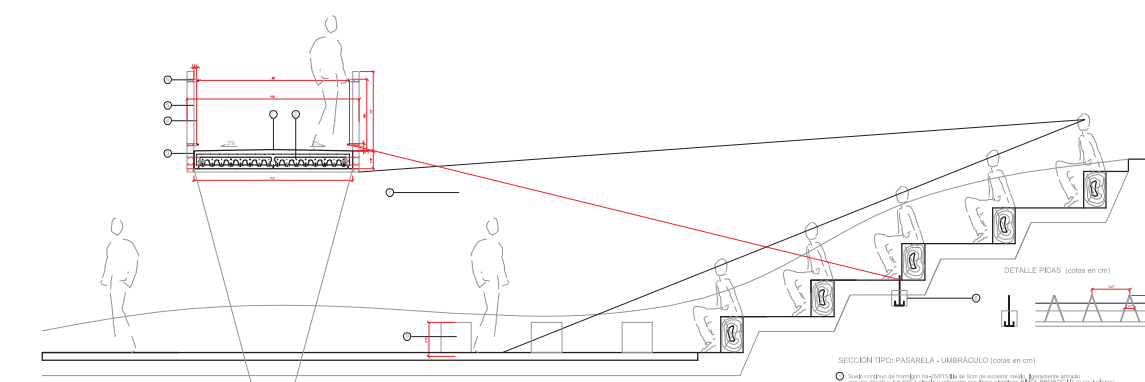
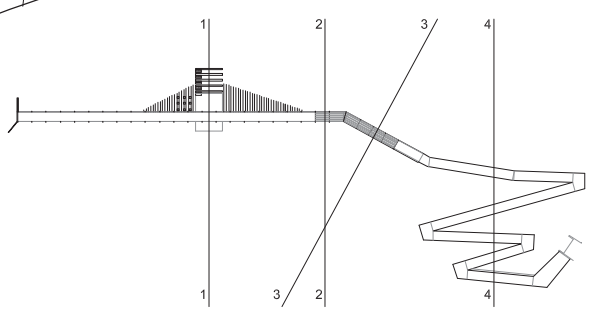
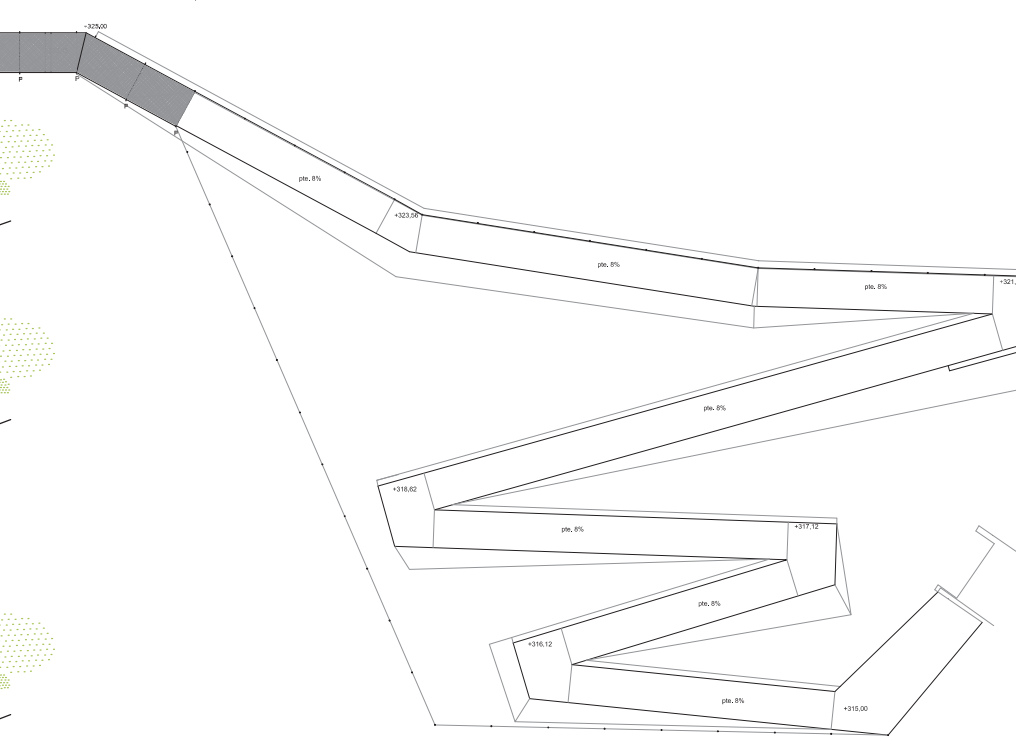
sección transversal 2



sección transversal 3



sección transversal 4



SECCIÓN ESCALERA (cotas en cm)

- 1. Balcón de la Pasarela de tipo de madera de 120x120 en el borde.
- 2. Cenefas o fustes de aluminio de 10x10x10 en el borde.
- 3. Barandilla de aluminio de 10x10x10 en el borde.
- 4. Pasarela de madera de 120x120 en el borde.

- 1. Sección tipo: pasarela - umbráculo (cotas en cm).
- 2. Sección tipo: pasarela - umbráculo (cotas en cm).
- 3. Sección tipo: pasarela - umbráculo (cotas en cm).
- 4. Sección tipo: pasarela - umbráculo (cotas en cm).
- 5. Sección tipo: pasarela - umbráculo (cotas en cm).
- 6. Sección tipo: pasarela - umbráculo (cotas en cm).
- 7. Sección tipo: pasarela - umbráculo (cotas en cm).
- 8. Sección tipo: pasarela - umbráculo (cotas en cm).
- 9. Sección tipo: pasarela - umbráculo (cotas en cm).
- 10. Sección tipo: pasarela - umbráculo (cotas en cm).

