



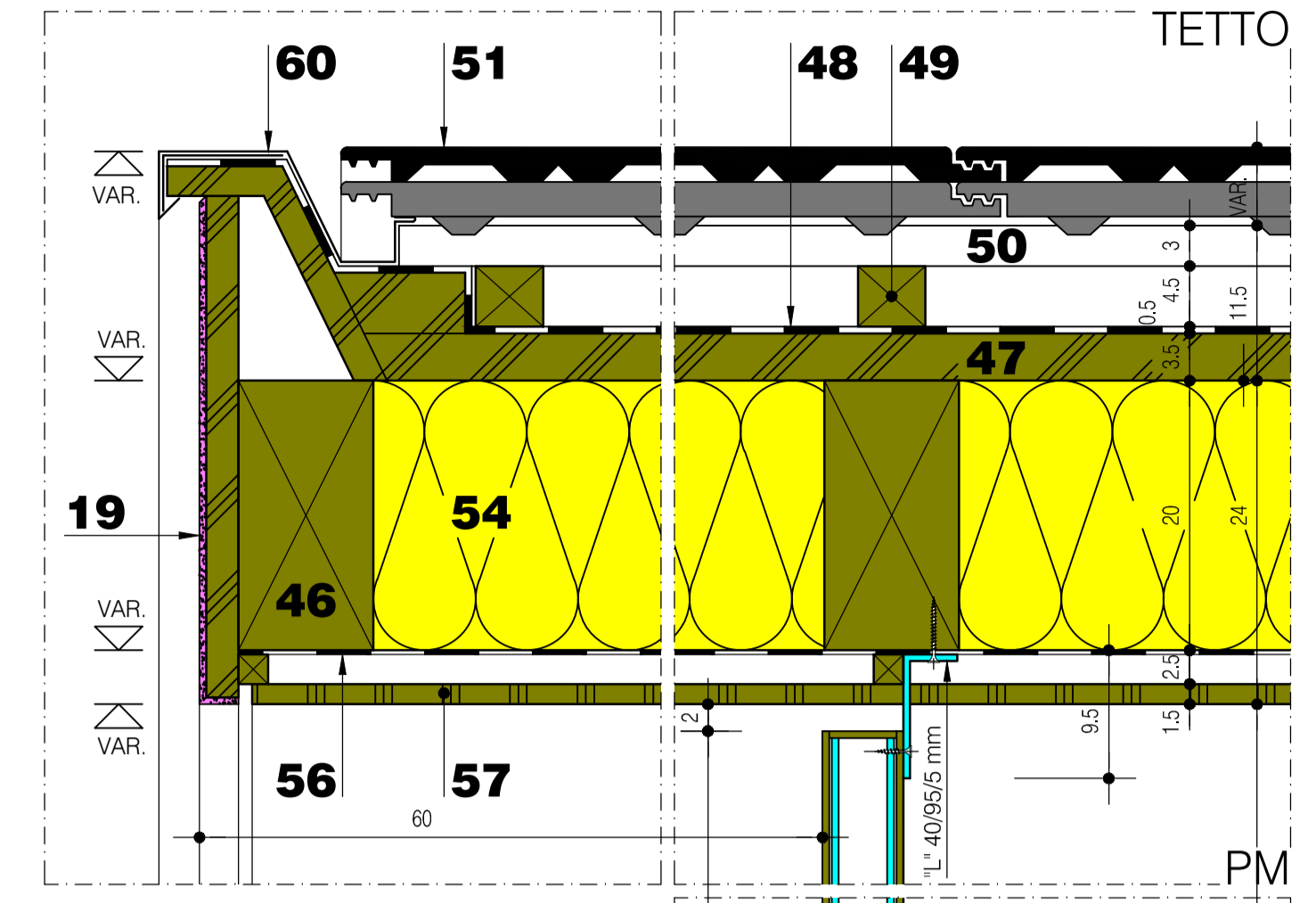
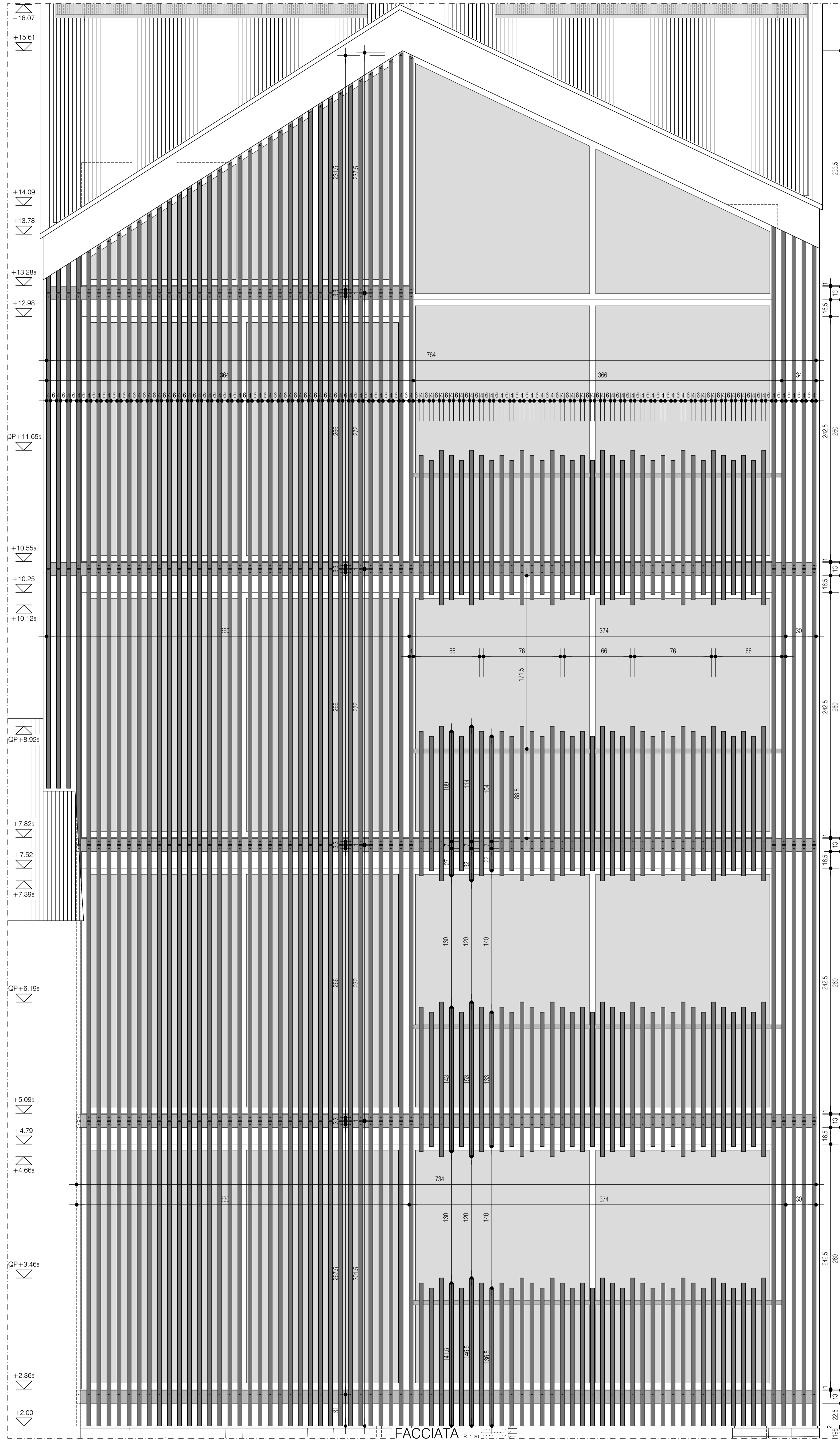
TUTTE LE MISURE SI RIFERISCONO A FILO GREZZO PER MURATURE E TAVOLATI, A LUCE FINITA PER FINESTRE E PORTE, E SONO DA CONTROLLARE IN CANTIERE A RISCHIO DELL'IMPRESA ESECUTRICE. EVENTUALI DISCREPANZE SONO DA COMUNICARE TEMPESTIVAMENTE ALLA D.L. O ALL'ARCHITETTO. LE QUOTE E LE MISURE DEI PIANI DELL'INGEGNERE E DI ALTRE DITTE SONO DA RAFFRONTARE CON I PIANI DELL'ARCHITETTO, CHE HANNO ASSOLUTA PRECEDENZA RISPETTO A QUELLI SUMMENZIONATI. PER I RISPARMI E LE SCANALATURE SONO DA RISPETTARE I PIANI DEGLI IMPIANTI SANITARI, DI RISCALDAMENTO E ELETTRICI, CONSEGNATI DA PARTE DEI PROGETTISTI CONSULENTI O DAGLI IMPIANTISTI.

SCALA: 1:5/20	DETTAGLIO RIVESTIMENTO FACCIATA	DATA 01.12.2020
FORMATO: 63 x 89.1		CORR. 07.01.2021
DISEGNATO: LV		CORR. 26.05.2021

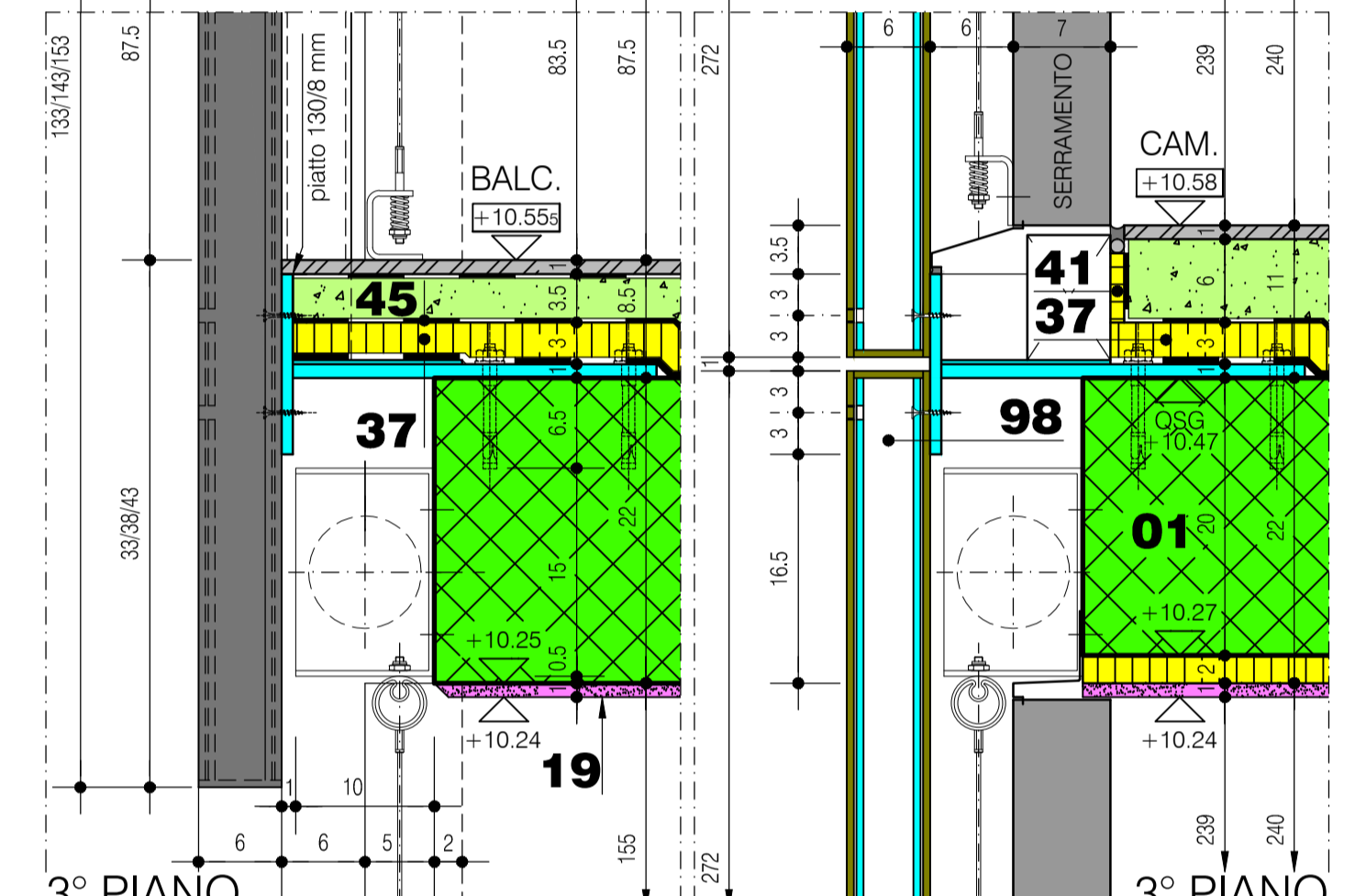
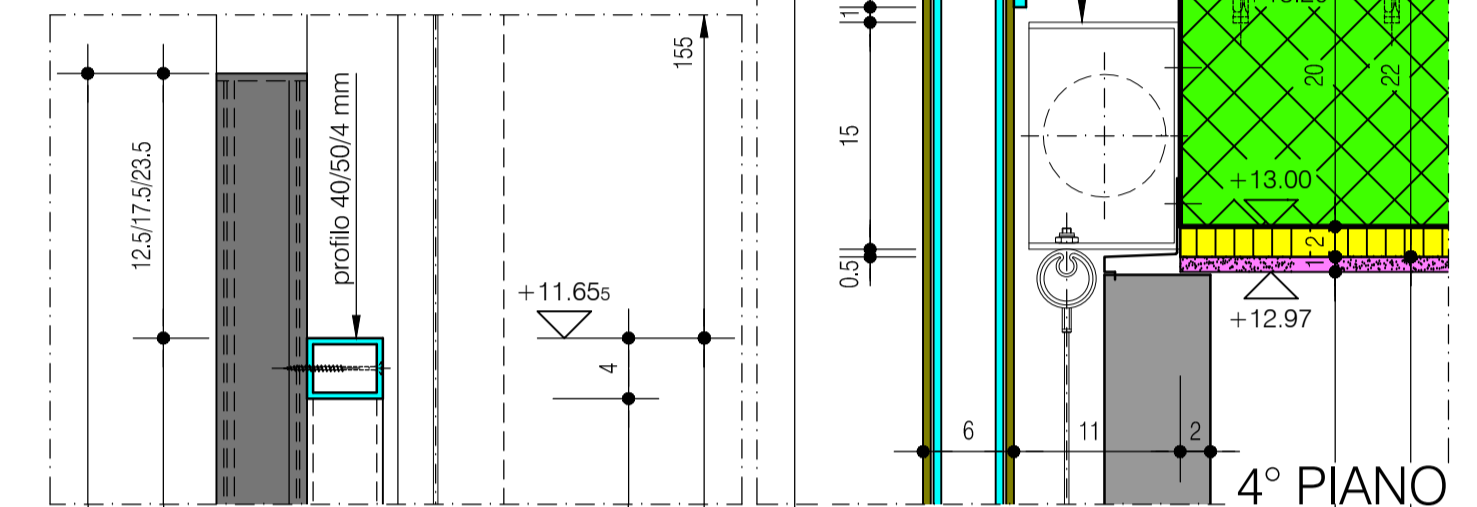
phone +41 91 825 50 57 mobile +41 79 621 06 60 fax +41 91 825 50 54 mail info@architet-tino.ch web www.architet-tino.ch

**PIANO TERRENO**  
±0.00 = 241.12 m slm

- QUOTA PAVIMENTO FINITO
- QUOTA SOLETTA GREZZA
- QUOTA SOGLIA FINITA
- QUOTA PARAPETTO FINITO
- ALTEZZA FINITA LOCALE
- MURATURA IN SASSO ESISTENTE
- MURATURA IN BETON A VISTA
- MURATURA IN CALCESTRUZZO
- MURATURA IN LATERIZIO
- MURATURA IN SILICO CALCEARE
- ISOLAZIONE TERMICA RIGIDA
- ISOLAZIONE TERMICA MORBIDA



- 01 CALCESTRUZZO ARMATO
- 07 MURATURA IN SASSO INTONACATA RASAPIETRA
- 19 FINITURA IN GESSO
- 28 PAVIMENTO IN PIETRA ARTIFICIALE, spessore mm 10
- 34 BETONCINO FLOTTANTE
- 37 ISOLAZIONE TERMICA COMPLETA DI STRATO ANTICALPESTIO TIPO SWISSPOR ROLL LAMBDA-T TIPO 2 (λ = 0.031 W/mK), spessore mm 30



- 39 ISOLAZIONE TERMICA IN POLIURETANO TIPO SWISSPOR PIR ALLI (λ = 0.022 W/mK), spessore mm 20 / 40
- 41 NASTRO DI BORDO
- 45 STRATO DI SEPARAZIONE CON FOGLIO IN PE
- 46 CORRENTINO IN LEGNO, sezione mm 200 x 100 / 200 x 200
- 48 SOTTOTETTO CON STUOIA IN MATERIALE SINTETICO TRASPARENTE TIPO SIGA MAJCOAT SOB, posa a giunti sovrapposti
- 49 CONTROLISTONATURA, sezione mm 45 x 50
- 50 LISTONATURA, sezione mm 30 x 50
- 51 TEGOLA IN TERRACOTTA TIPO PLANO (tegola liscia scorievile 10), colore grigio antracite o nero
- 54 ISOLAZIONE TERMICA IN LANA DI VETRO 20 kg/m<sup>3</sup> (λ = 0.035 W/mK), spessore mm 200
- 56 BARRA VAPORE ADEGUATA, CON GIUNTI COMPLETAMENTE SIGILLATI
- 57 PERLINATURA CON PERLINE IN ABETE PALLATE E IMMASCHATE, sezione mm 15 x 150
- 60 SCOSSALINA DI BORDO DEL TETTO IN RAME, spessore mm 0.6
- 90 TENDA VERTICALE ESTERNA TIPO GRESSER SOLOSREEN, COLORE DA DEFINIRE
- 98 PROFILO VERTICALE FRANGISOLO TIPO NOVOWOOD IN MATERIALE SINTETICO "FINITO LEGNO", SEZIONE mm 60x40

