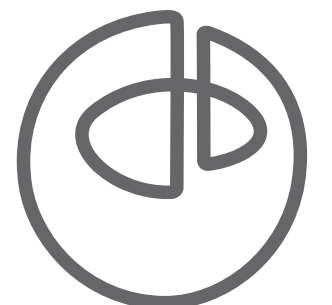
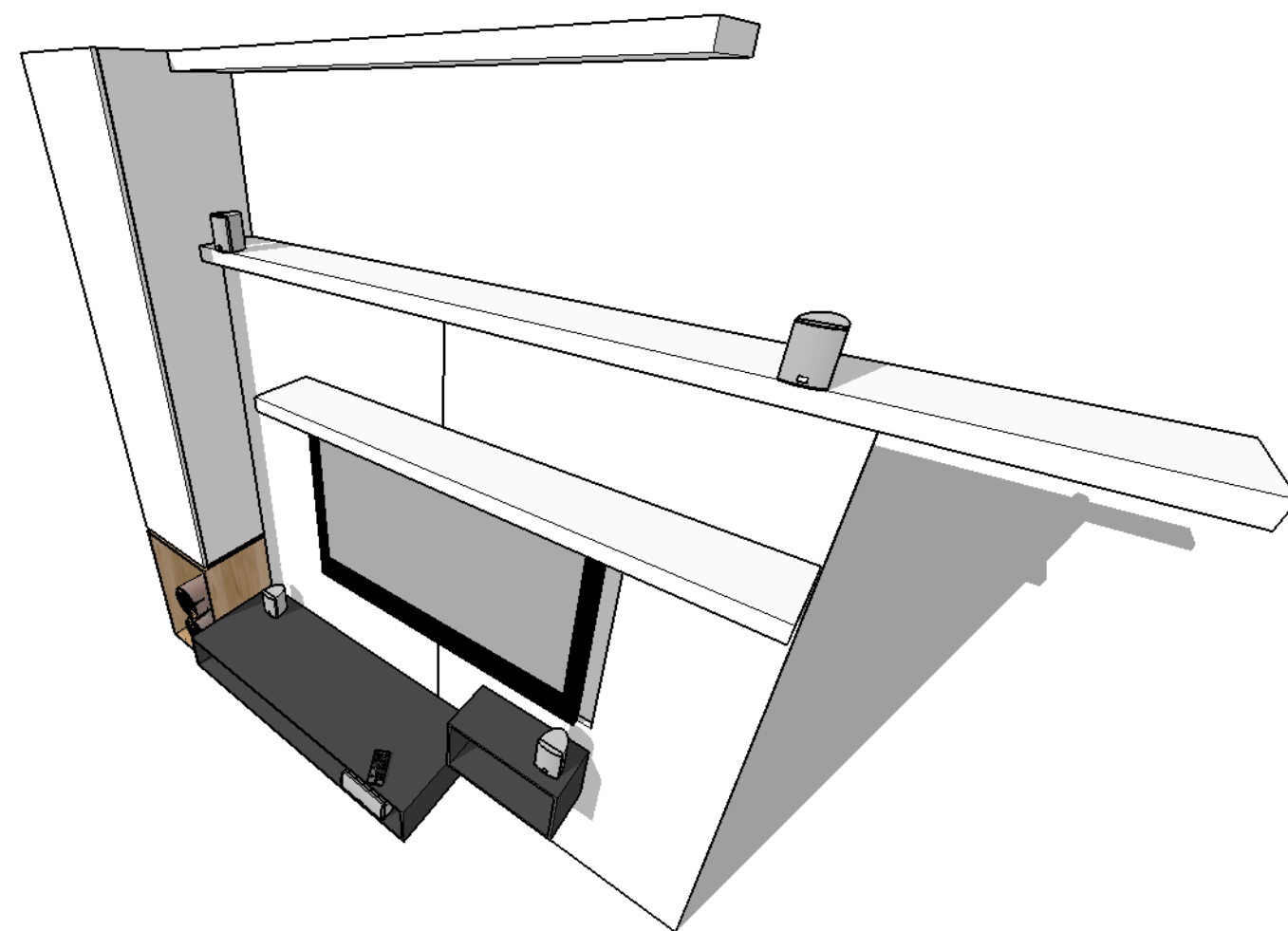
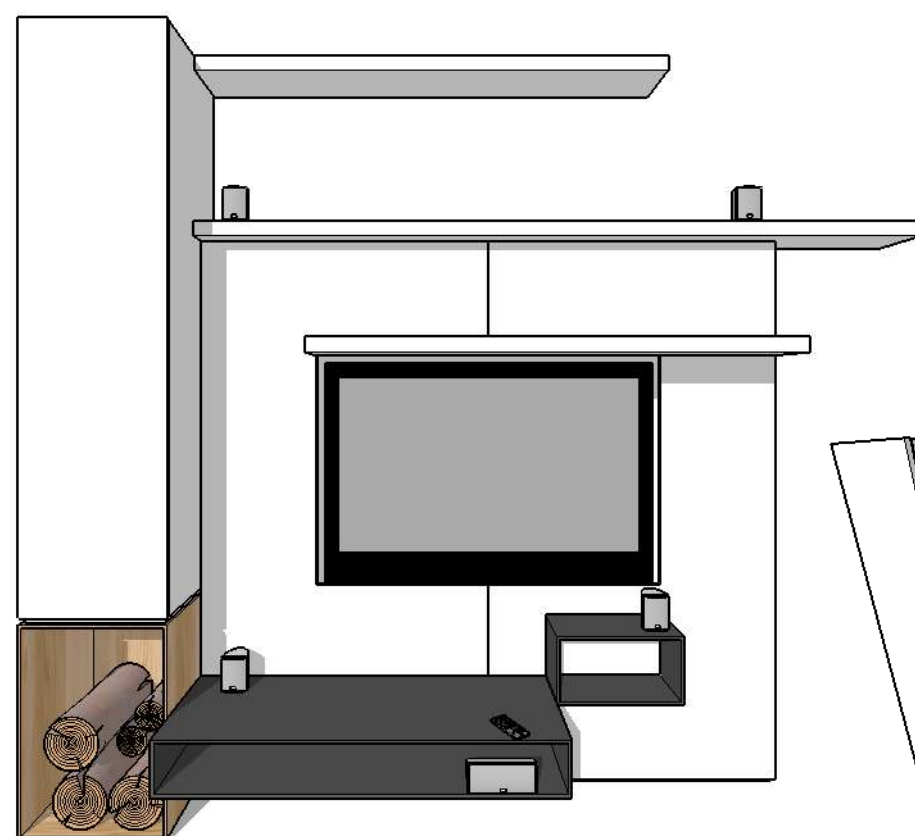
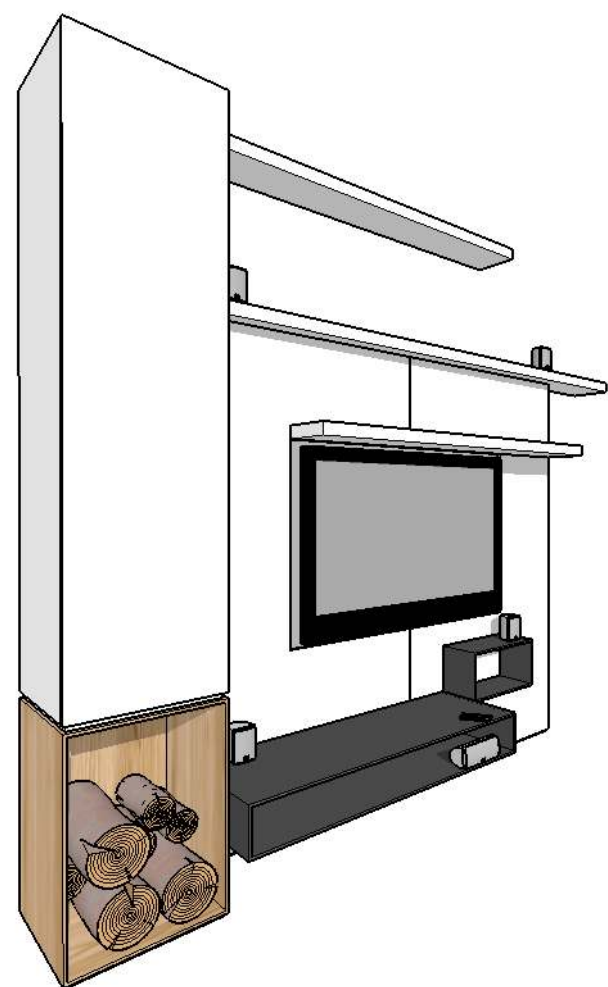


ipotesi Arredi su Misura P. Terra SSM_13.1_AL_2010_A
progetto preliminare - version A

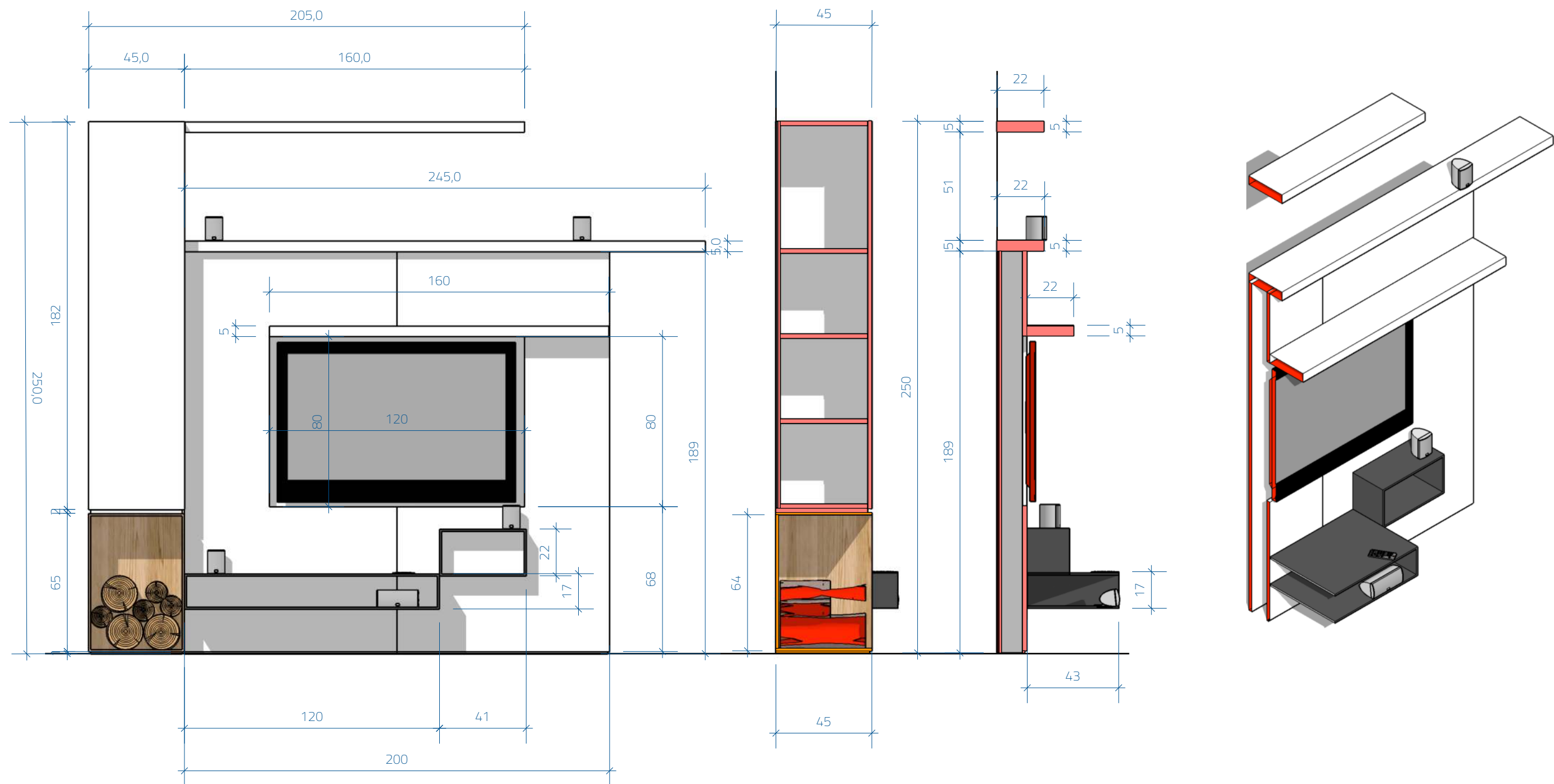


diegobortolatoarchitetto

Mobile TV - Soggiorno P.T.
SCALA 1:20

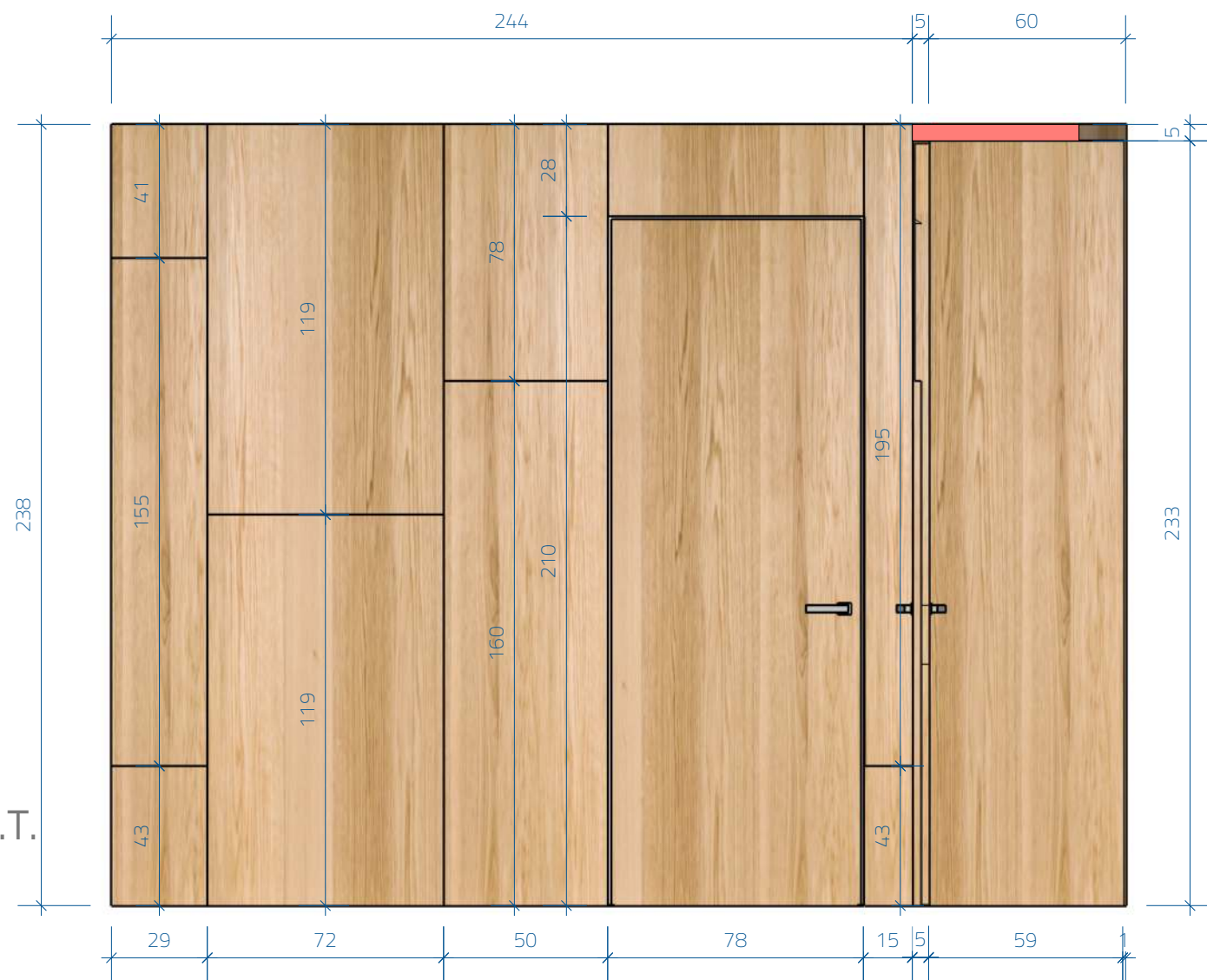
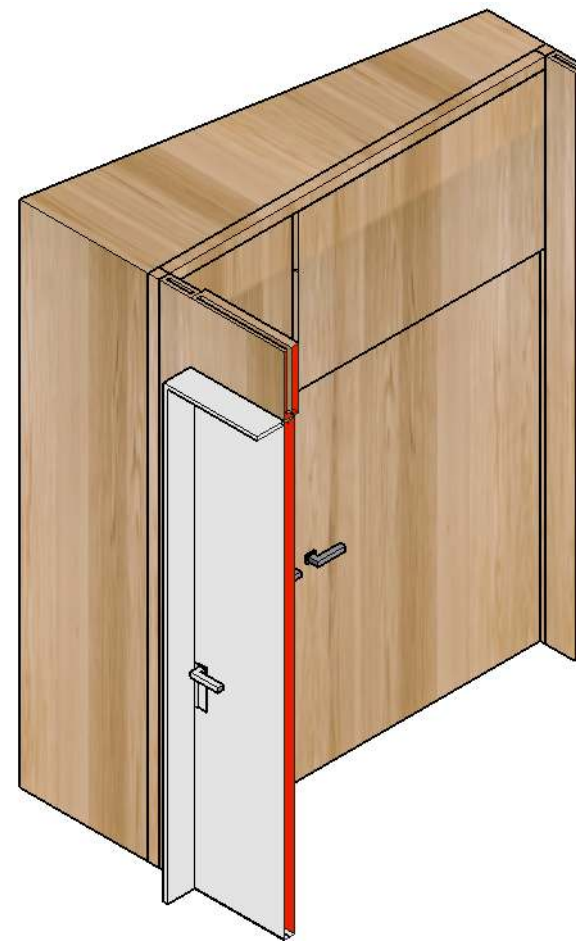


Mobile TV - Soggiorno P.T.
SCALA 1:20





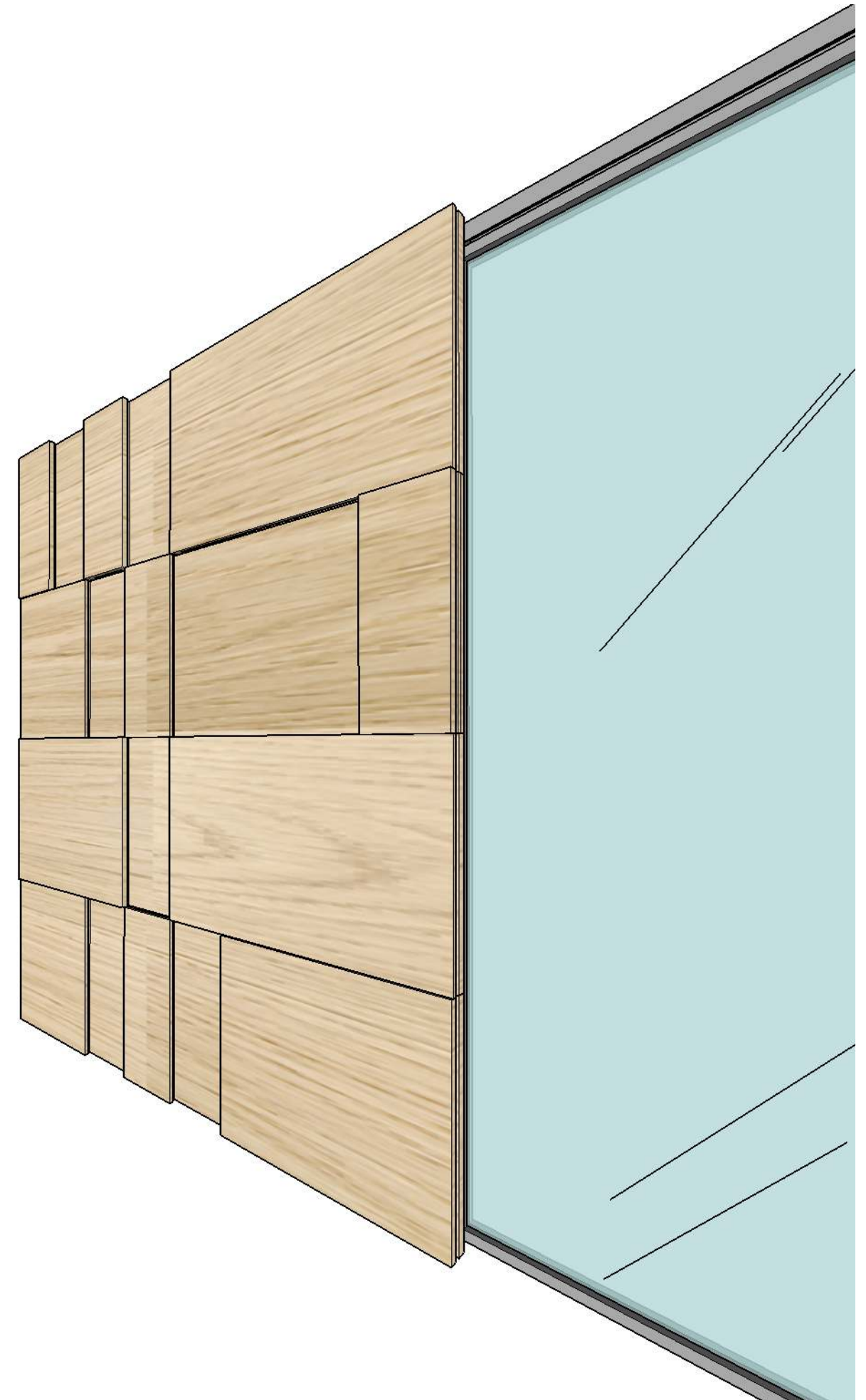
Boiserie Ingresso - P.T.
viste su ingresso
SCALA 1:20



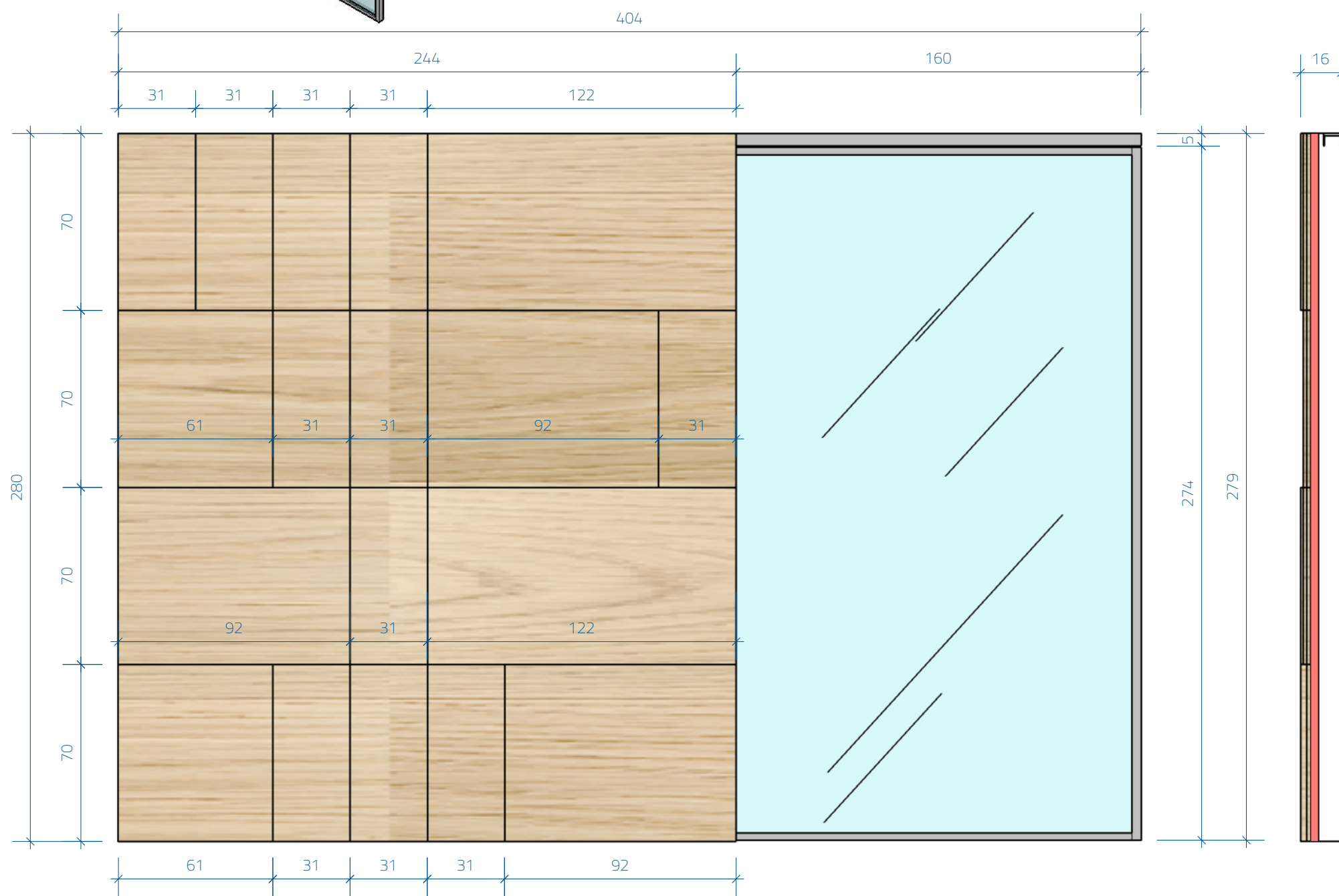
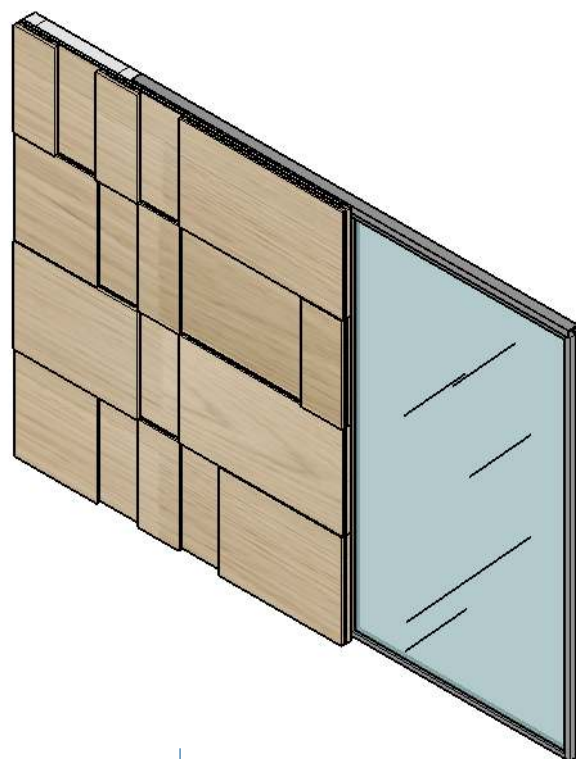
Boiserie Ingresso - P.T.
 viste su ingresso
 SCALA 1:20



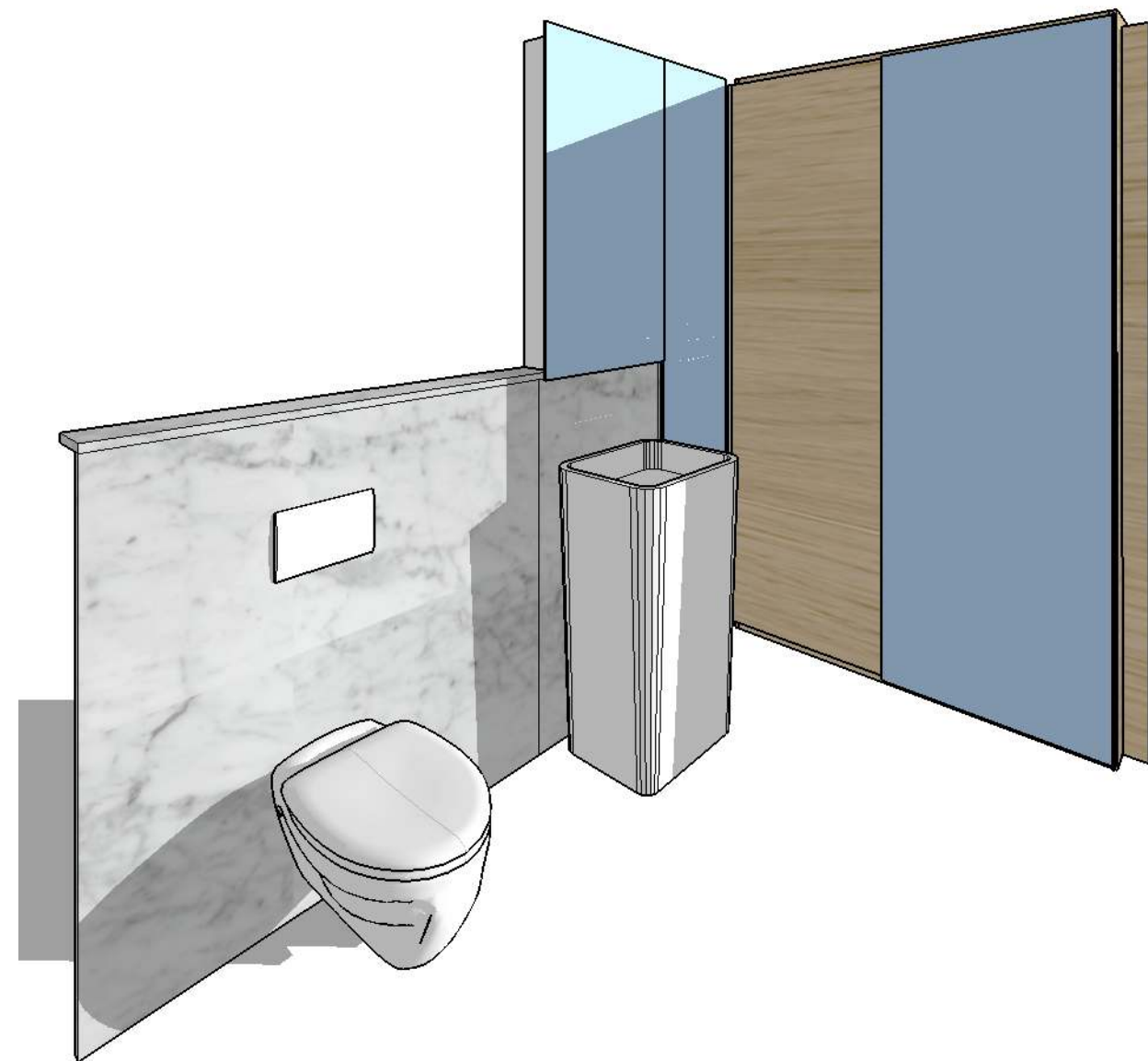
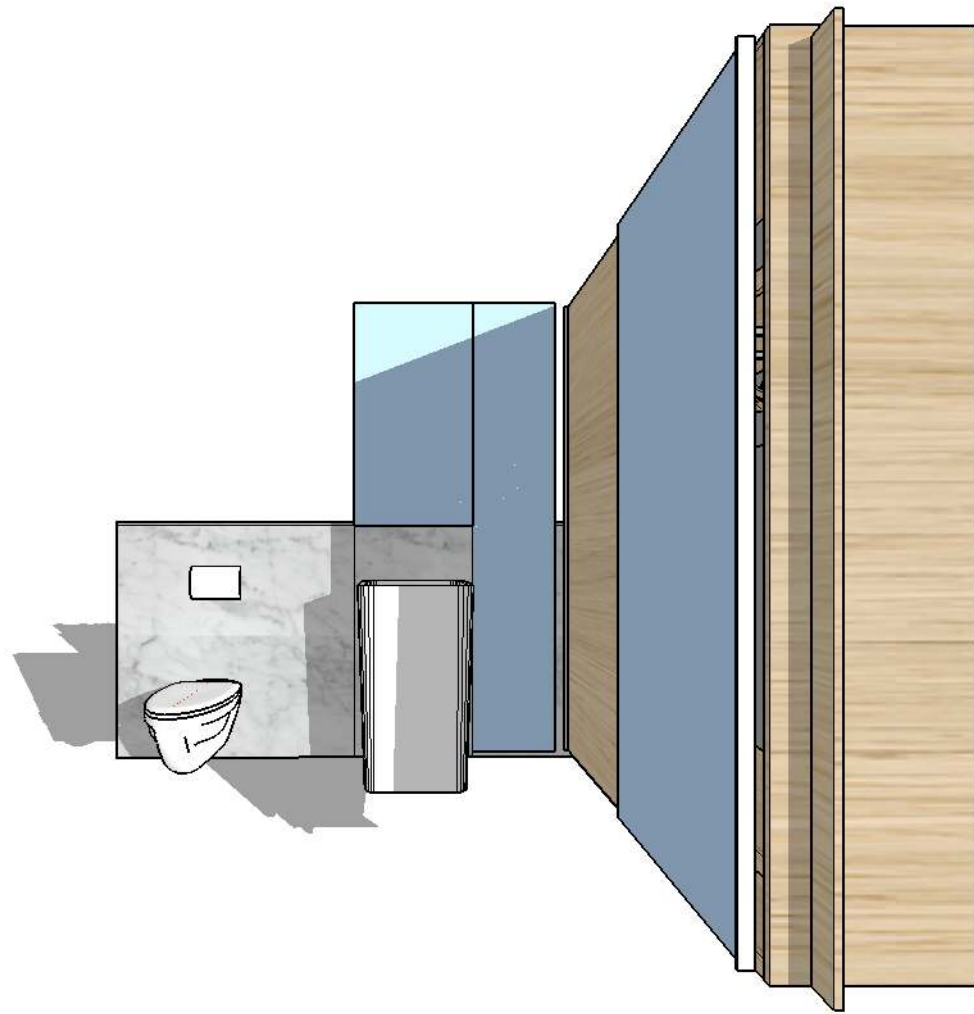
Boiserie Ingresso - P.T.
 vista dalla zona pranzo
 SCALA 1:20



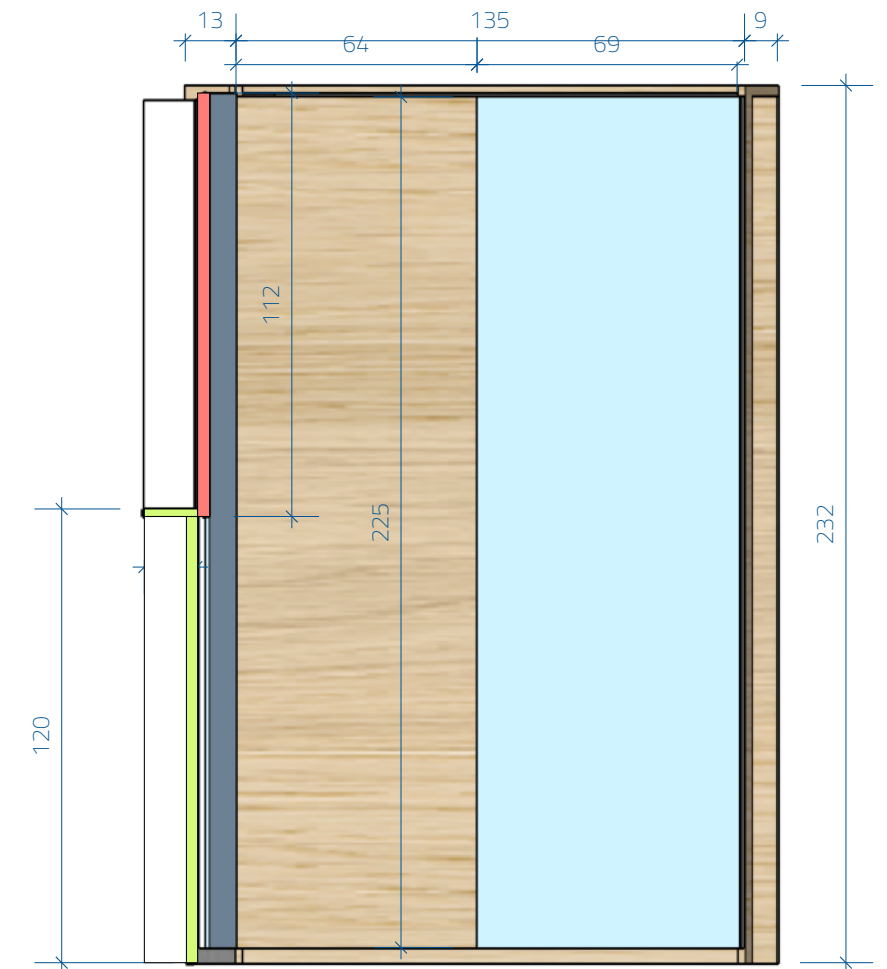
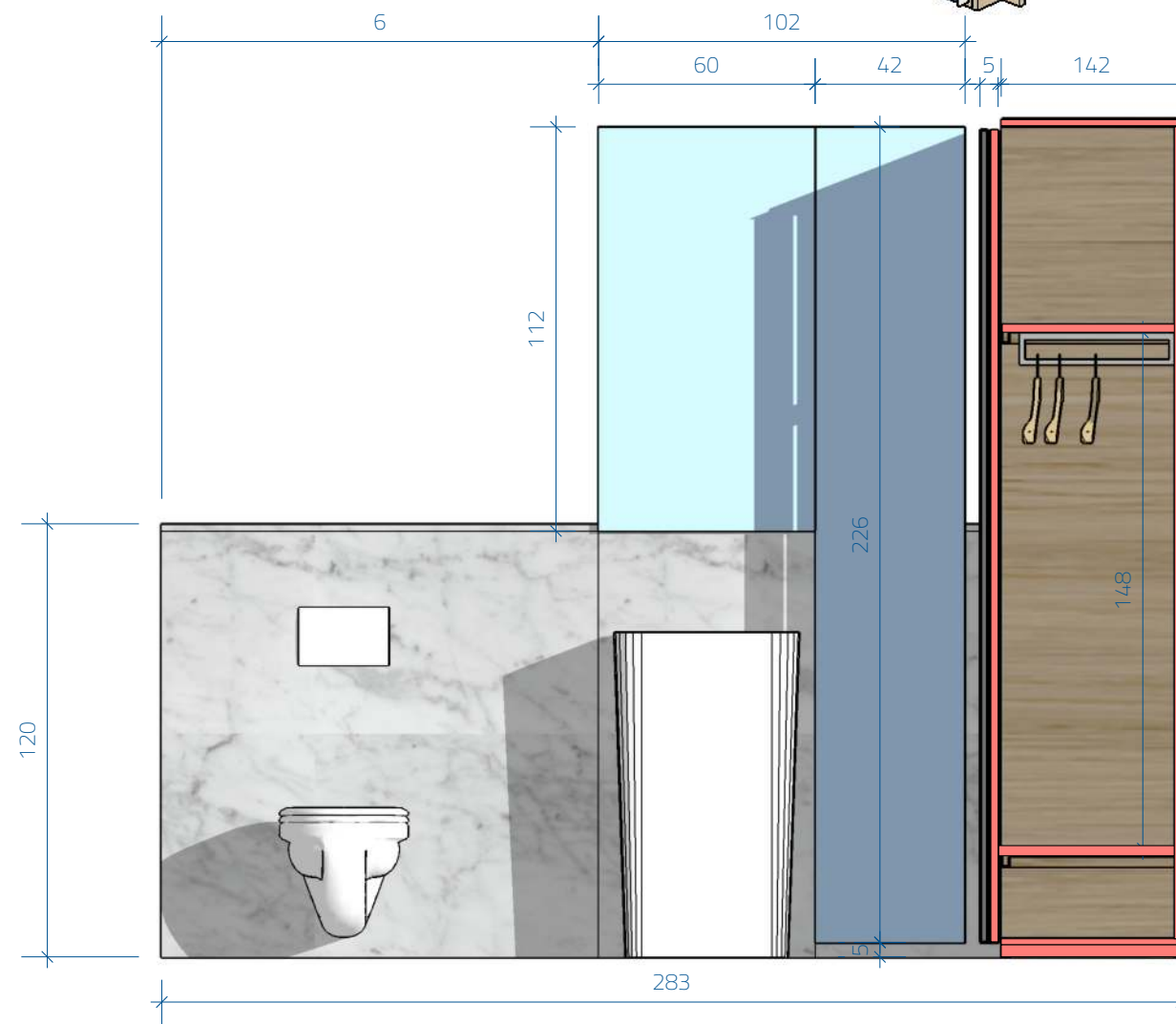
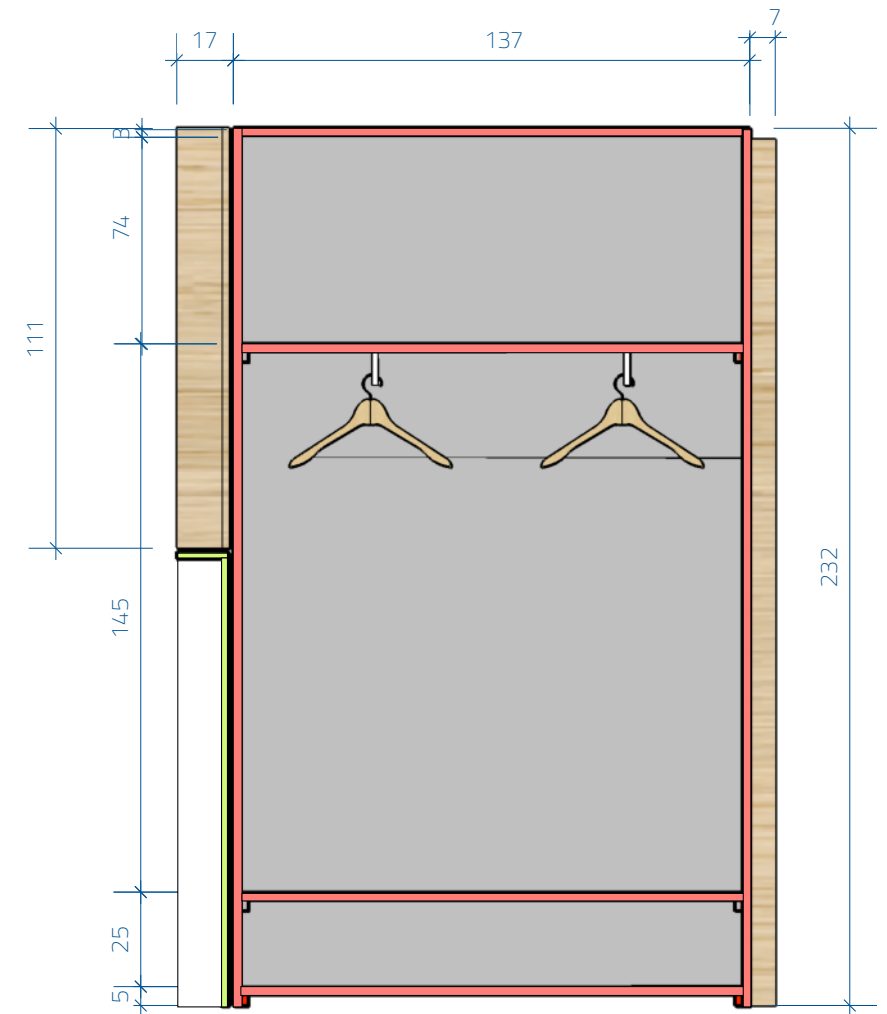
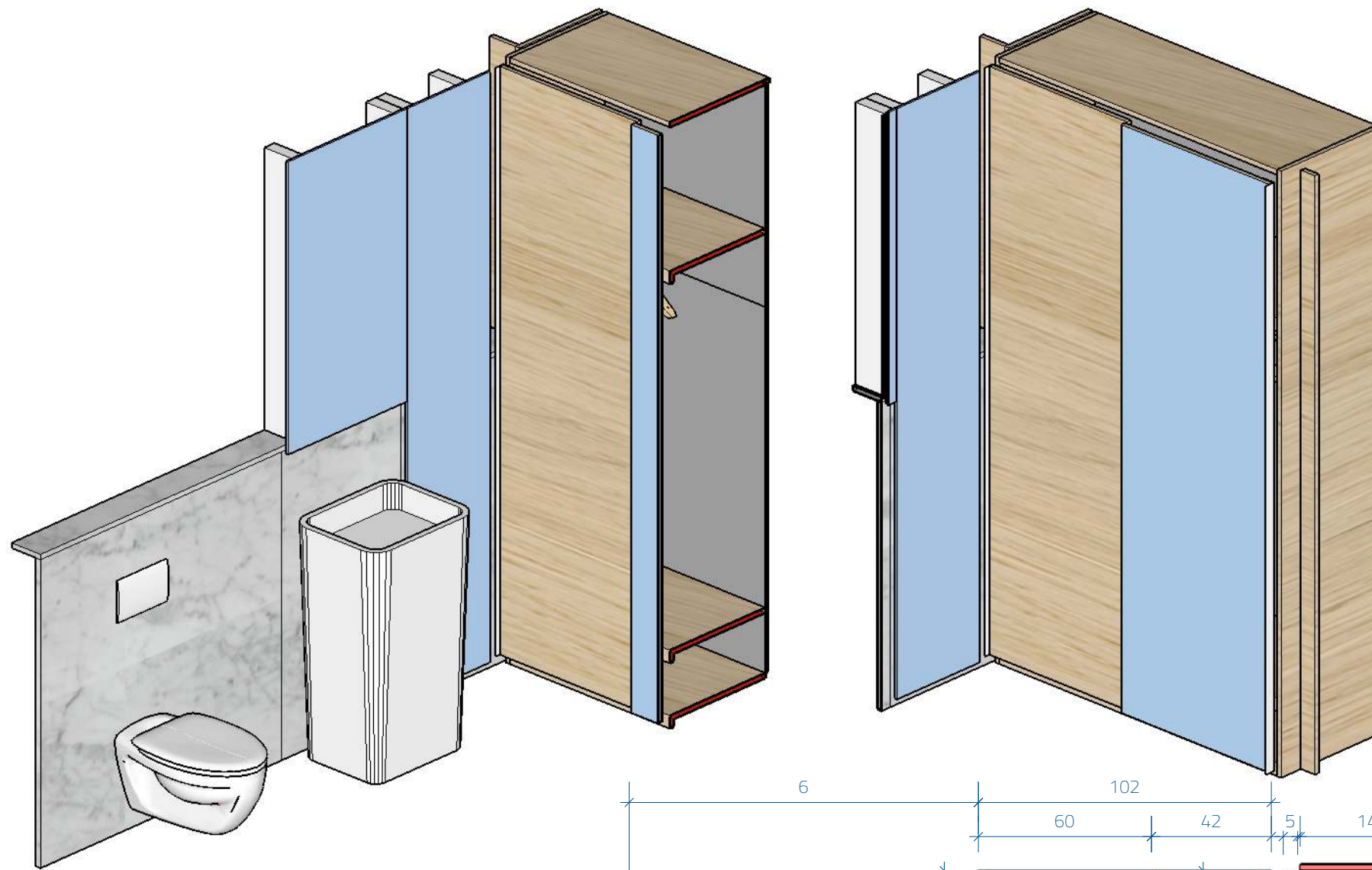
Boiserie Pranzo/cucina - P.T.
SCALA 1:20



Boiserie Pranzo/cucina - P.T.
SCALA 1:20



Arredi Bagno Ospiti - P.T.
SCALA 1:20



Arredi Bagno Ospiti - P.T.
SCALA 1:20

TUTTI I DIRITTI D'AUTORE SULL'OPERA SONO RISERVATI AL PROGETTISTA
IL COMMITTENTE ACQUISISCE ESCLUSIVAMENTE LA FACOLTA' DI UTILIZZARE
IL PROGETTO PER REALIZZARE - UNA SOLA VOLTA - L'OPERA
RAPPRESENTATA NEL PRESENTE ELABORATO
IL PROGETTISTA HA IL DIRITTO ESCLUSIVO DI PUBBLICARE,
ELABORARE E/O RIPRODURRE L'OPERA IN OGNI CASO, LA PUBBLICAZIONE,
ELABORAZIONE O RIPRODUZIONE DA PARTE DEL COMMITTENTE O TERZI
DELL'OPERA POTRA' SOLO AVVENIRE CON IL CONSENSO SCRITTO
DEL PROGETTISTA E DOVRA' SEMPRE RECARE L'INDICAZIONE DEL NOME
DEL MEDESIMO ALL'OPERA NON SI POTRANNO APPORTARE MODIFICHE,
DI ALCUN GENERE, SENZA IL PREVIO CONSENSO SCRITTO DEL PROGETTISTA

AVVERTENZE AI SENSI DEL DGLS 196/2003

La presente documentazione di progetto ed i relativi allegati sono indirizzati esclusivamente al destinatario. I dati in esso contenuti possono riguardare informazioni riservate e/o coperte da segreto professionale e pertanto non devono essere copiate o utilizzate se non dal destinatario e solamente per gli usi che gli sono consentiti.

Ad incarico terminato il destinatario si impegna a restituire ai progettisti o al Committente la presente documentazione di progetto; qualora ciò non fosse possibile, lo stesso garantisce la distruzione della medesima assumendosi altrimenti ogni responsabilità circa la diffusione delle informazioni in essa contenute.

Qualsiasi modifica, inoltro, diffusione o altro utilizzo, relativo alla documentazione trasmessa, da parte di persone e/o società diversi dai destinatari indicati, può costituire violazione della legge 196/2003.

Se Lei ha ricevuto questa documentazione per errore, per favore contatti il mittente e riconsegni il materiale in suo possesso senza farne copia alcuna, totale o parziale, in nessuna forma.

Informazioni privacy: i sottoscritti si impegnano a proteggere la privacy degli utenti.

I dati personali in possesso degli stessi, sono stati richiesti direttamente agli interessati o, nel caso di aziende, enti o associazioni possono essere stati acquisiti da elenchi pubblici. Le informazioni personali raccolte vengono utilizzate per l'espletamento di procedure burocratiche, progettuali e tecnico amministrative, nelle modalità prescritte dalla legge, e possono essere trattate sia in formato elettronico che cartaceo.

Fatto salvo l'utilizzo delle informazioni personali per gli scopi previsti dalla normativa, l'interessato potrà in qualsiasi momento richiedere la cancellazione dei suoi dati. In qualsiasi momento l'interessato potrà richiedere la verifica dell'esattezza delle proprie informazioni personali custodite dallo scrivente.

Diego Bortolato Arch

STRADA BIOZZINE 3 - FRAZIONE MONTE
VIA FRONTONI 1
15048 VALENZA (AL)
T. +39.3381125873
i n f o @ d i e g o b o r t o l a t o . i t
w w w . d i e g o b o r t o l a t o . i t

