

Press Release

Labics ha concluso il progetto della Fondazione MAST.

La Fondazione MAST è un'istituzione culturale e filantropica, nata per sostenere la crescita economica e sociale in particolare del territorio, stimolando la creatività e l'imprenditorialità tra le giovani generazioni, anche in collaborazione con altre istituzioni.

Voluto da Isabella Seràgnoli, presidente del gruppo industriale COESIA di Bologna, il centro si pone come ponte tra l'impresa e la comunità in cui si colloca, offrendo attività alla cittadinanza oltre che servizi ai collaboratori aziendali: un progetto di innovazione sociale e di interazione positiva tra l'azienda e la sua comunità, sul sentiero tracciato da Olivetti a Ivrea. L'edificio è il risultato di un concorso a inviti bandito nel 2006. Lo studio Labics (Maria Claudia Clemente e Francesco Isidori) è stato incaricato di sviluppare il progetto.

Un edificio di frontiera.

L'intervento consiste nella realizzazione di un edificio multifunzionale con il duplice obiettivo di riqualificare e realizzare servizi rivolti al Gruppo Coesia da una parte, e dall'altra, offrirne la condivisione con la città.

L'articolato programma di concorso prevedeva la progettazione di più aree destinate ad ospitare attività diverse. Labics lo ha interpretato accorpando in un unico complesso le differenti funzioni, in modo da conferire maggior forza e identità all'intervento, e interpretare al meglio il ruolo di un'interfaccia tra pubblico e privato. Il risultato è un edificio complesso, unitario nell'immagine esterna e invece articolato nei percorsi e nelle funzioni; una sorta di microcittà, aperta e dedicata alle arti, all'innovazione e alla tecnologia.

A partire dal piano terreno, MAST ospita un ristorante aziendale, una sala espositiva, ambienti di servizio, una palestra e un grande asilo nido dotato di un proprio giardino. Al piano superiore, due sale per esposizioni con annessi e una caffetteria, mentre l'ultimo piano è in parte occupato da una serie di aule, da un ampio foyer e da un auditorium destinato ad accogliere quattrocento persone. Sotto quota zero infine, tre piani di parcheggi.

Tra edificio e percorso.

In risposta alle diverse e complesse istanze funzionali, l'edificio è stato concepito come un organismo strutturato a partire dai flussi delle persone e dalle possibili relazioni dinamiche tra le diverse attività ospitate; i numerosi servizi sono stati organizzati in base a logiche di svolgimento e di collegamento capaci di innescare, come nei tessuti urbani, nuove relazioni funzionali e inaspettati modi d'uso dello spazio. Un percorso continuo che attraversa l'intero fabbricato, collega tra loro tutte le attività e queste con la città, lo spazio pubblico per eccellenza, trasformando così il complesso in un organismo aperto alla comunità, vivo e dinamico.

Attraverso le grandi rampe che si estendono dal cuore della costruzione fino a ridosso dell'ingresso principale su via Speranza, è possibile raggiungere lo spazio espositivo al primo piano, e da questo il foyer e l'auditorium, uno dei centri nevralgici del complesso. Attraversando poi lo spazio verticale a tutta altezza si raggiunge la caffetteria e il ristorante aziendale.

Il complesso esprime una nuova e per certi versi ibrida identità, che non si identifica con nessuna delle attività ospitate ma al tempo stesso, è in grado di rappresentarle tutte.

Tra pubblico e privato.

Sotto il profilo insediativo, l'edificio trova nel luogo e negli allineamenti preesistenti la propria misura e il proprio calibro ponendosi come elemento di mediazione tra la dimensione minuta e disaggregata del tessuto urbano circostante e le masse compatte e di scala maggiore degli edifici industriali.

La collocazione di MAST ai confini con una delle imprese di Coesia e in posizione opposta all'ingresso dell'azienda ha reso possibile enfatizzare, oltre che sotto il profilo programmatico anche dal punto di vista urbano, il ruolo di cerniera tra pubblico e privato, tra la città e l'azienda.

Il tema è declinato nel disegno decisamente differente dei due prospetti principali dell'edificio, quello rivolto verso l'impresa e quello verso la città: il primo, continuo e compatto, in continuazione con i volumi dell'area industriale, il secondo è aperto verso la città e il parco del Reno e attraverso le lunghe rampe, invita il pubblico ad entrare nel centro nevralgico del complesso.

L'involucro.

MAST è un complesso leggero, traslucido e mutevole.

Il rivestimento della struttura è formato da pannelli di vetro serigrafato, una seconda pelle sull'involucro vetrato che protegge tutti gli spazi. Di notte l'edificio diventa un oggetto luminoso, lasciando intravedere la vita delle persone che si muovono all'interno dei suoi spazi.

I giardini e le strutture esterne sono state progettate dal paesaggista Paolo Pejrone e ospitano opere d'arte tra cui all'ingresso, la scultura rosso fuoco 'Old Grey Beam' di Mark Suvero.

MAST



Committente: Coesia Group

Luogo: Bologna, Italy

Programma: Asilo nido, Ristorante aziendale, Wellness centre, Exhibition space, Academy, Auditorium, Caffè, Parcheggio

Status: Costruito

Concorso: 2006

Realizzazione: 2009-2013

Superficie totale: 25,000 sqm

Superficie fuori terra: 12,000 sqm

Costo: 40,000,000 euro

Progetto: Labics (Maria Claudia Clemente, Francesco Isidori)

Team di concorso: Hélène Bouchain, Leonardo Consolazione, Andrea Ottaviani, Giorgio Pasqualini

Team di progetto: Chiara Capriulo e Carolina Bajetti (project architect), Leonardo Consolazione, Francesca Delicato,

Giuditta Milano, Andrea Ottaviani, Luigi Panetta, Dominique Réthans, Maria Adele Savioli, Elisa Villani.

Modello: Susan Berardo, Gaia Maria Lombardo

Consulenti: Strutture: Proges Engineering - Andrea Imbrenda eng. ; Impianti meccanici ed elettrici: Hilsen Moran Italia;

Illuminazione: Baldieri; Acustica: Dr. Higini Arau; Paesaggio: Paolo Pejrone arch.

Realizzazione:

General contractor: CESI (2009-2012)

General contractor: DOTTOR Group (2013)

Facciate: FOCCHI Group

Impianti meccanici ed elettrici: CEFLA

Impianti speciali: VIDEOWORKS

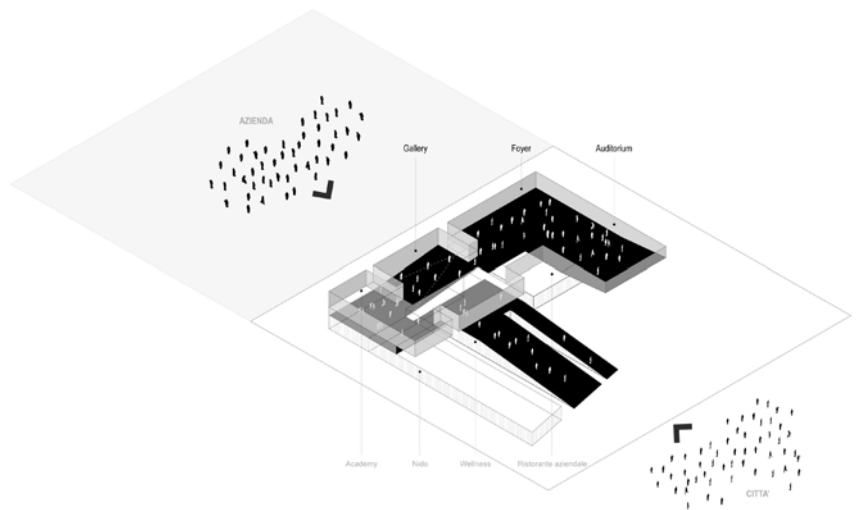
Impianti per la sicurezza: METROVOX

Finiture pareti e pavimenti: LABORATORIO MORSELETTO

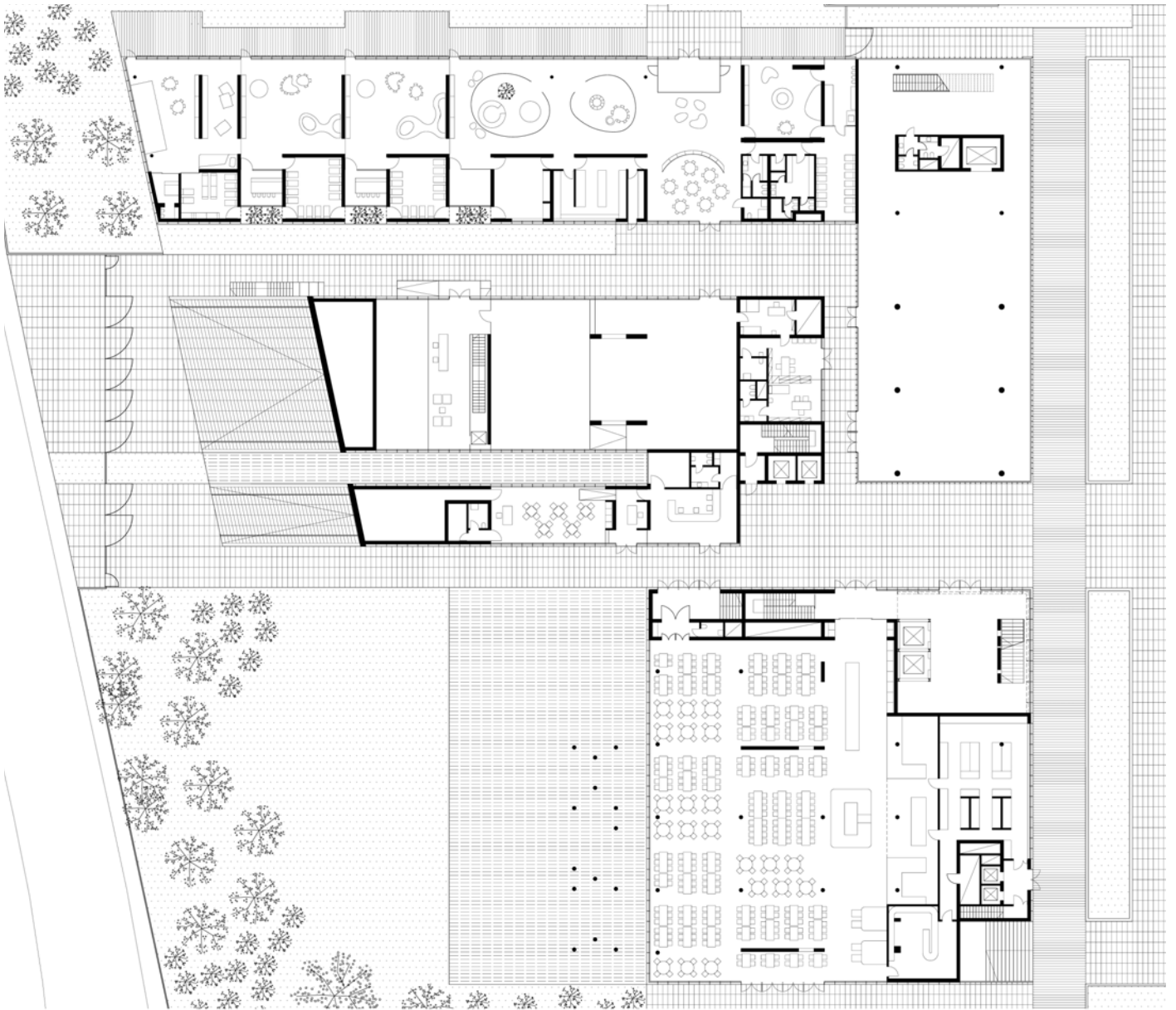
Auditorium: POLTRONA FRAU

Verde: ARCADIA

1. Vista Generale
2. Vista Generale
3. Schema

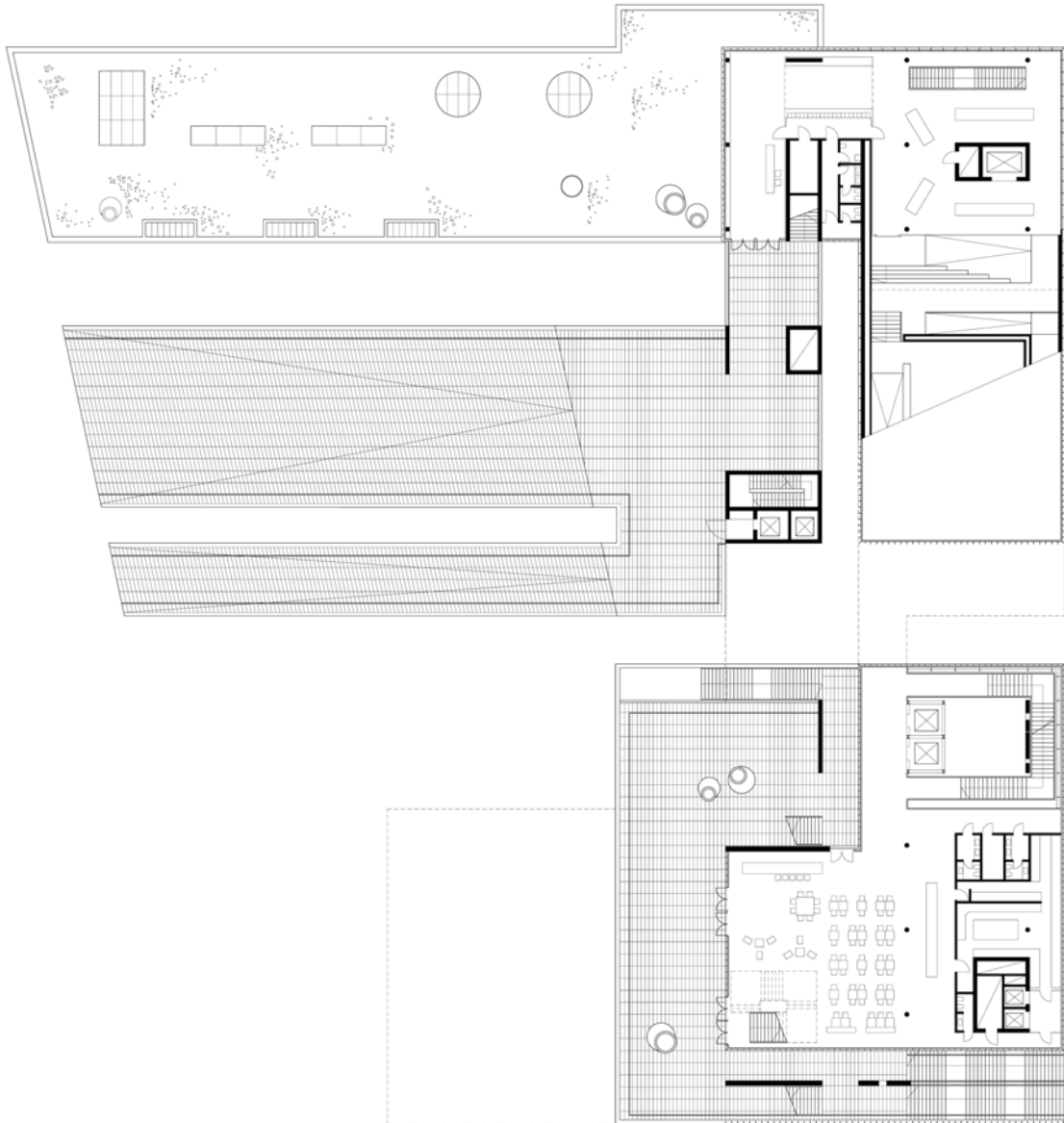


Piano Terra



0 1 5 10 20m

Piano Primo



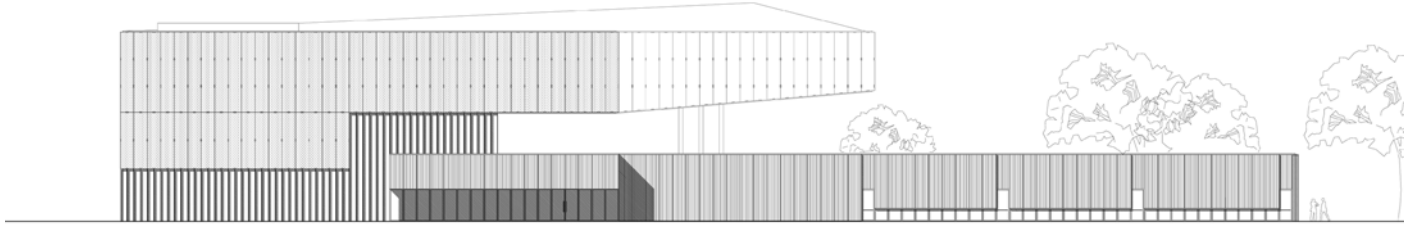
0 1 5 10 20m

Piano Secondo



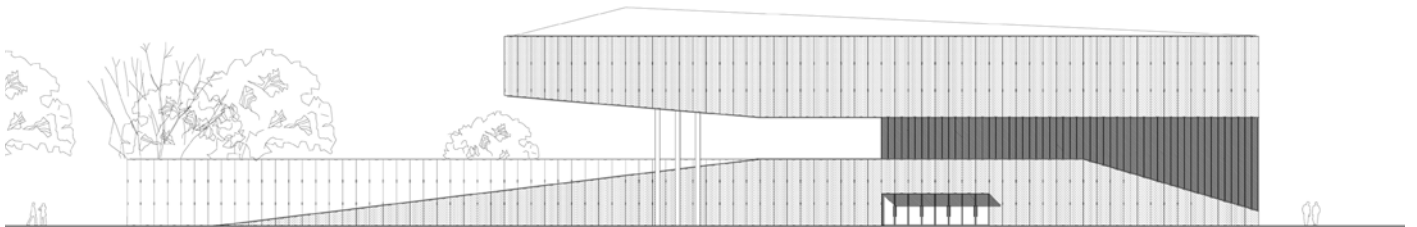
0 1 5 10 20m

Prospetti



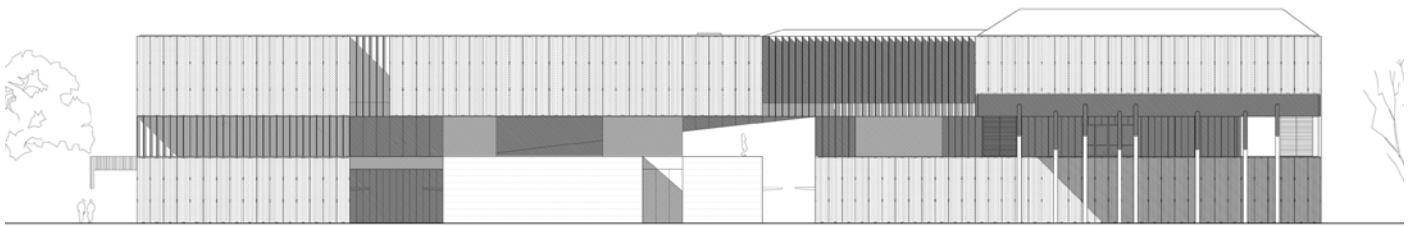
PROSPETTO N-E

0 1 5 10 20m



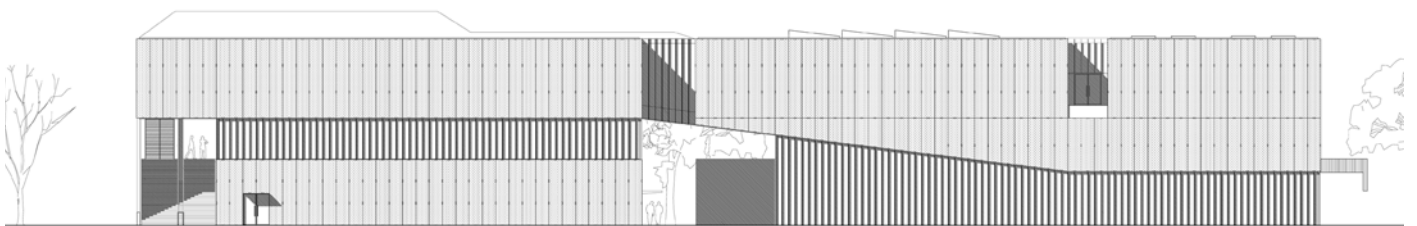
PROSPETTO S-O

0 1 5 10 20m



PROSPETTO N-O

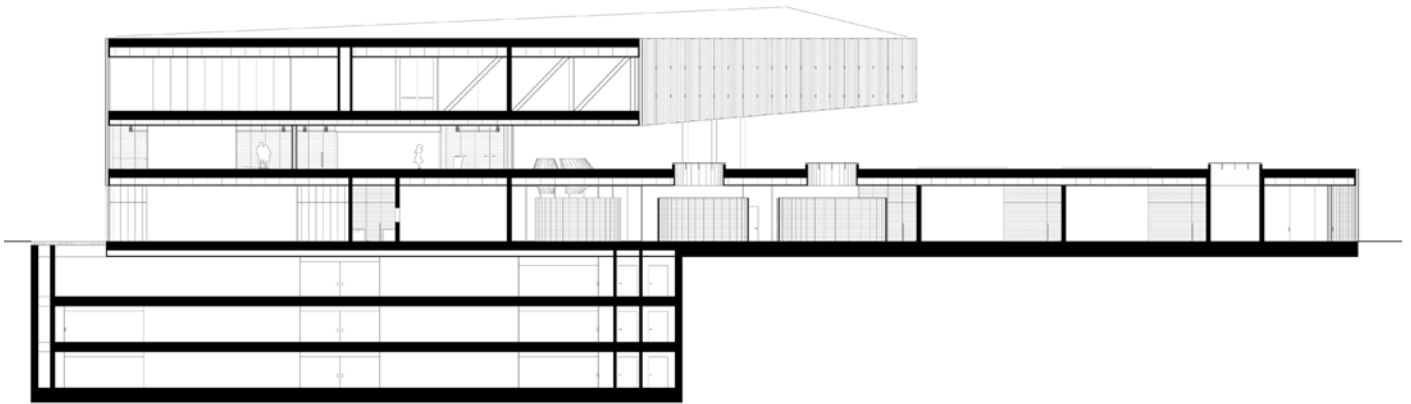
0 1 5 10 20m



PROSPETTO S-E

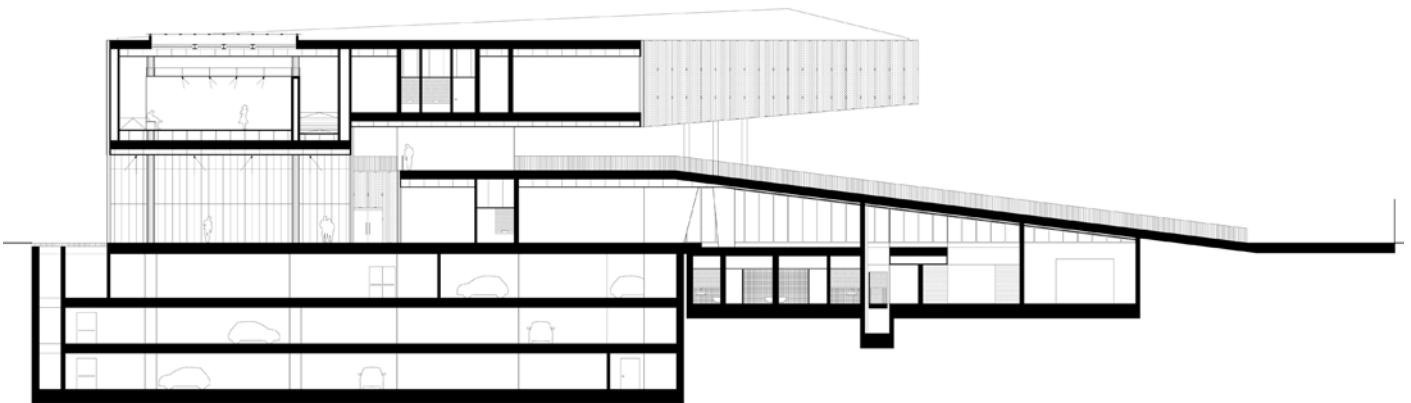
0 1 5 10 20m

Sezioni



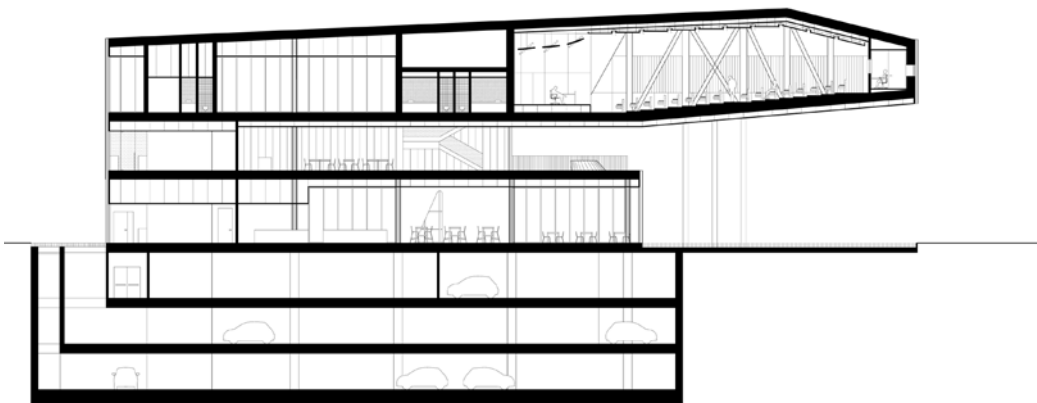
SEZIONE A-A'

0 1 5 10 20m



SEZIONE B-B'

0 1 5 10 20m



SEZIONE C-C'

0 1 5 10 20m

Immagini

Foto del modello

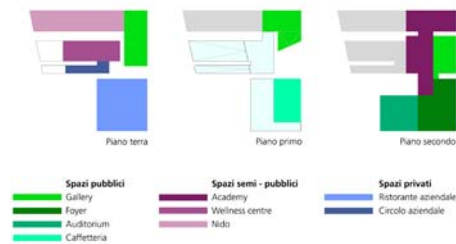
Nome file: 042.GDB DSC_1050a
Didascalia: Modello
Copyright/crediti: Labics



042.GDB DSC_1050a

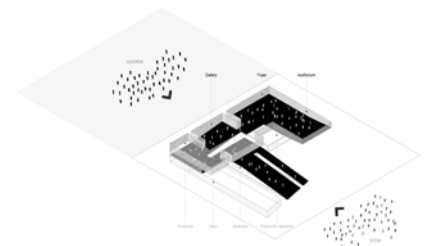
Schemi

Nome file: 042.GDB funzioni orizzontale ITA
Didascalia: Schema delle funzioni
Copyright/crediti: Labics



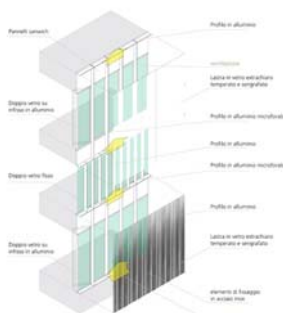
042.GDB funzioni orizzontale ITA

Nome file: 042.GDB edificio percorso ITA
Didascalia: Il sistema dei percorsi
Copyright/crediti: Labics



042.GDB edificio percorso ITA

Nome file: 042.GDB serigrafia ITA
Didascalia: Schema di facciata
Copyright/crediti: Labics



042.GDB serigrafia ITA

Immagini

Foto

Nome file: 042.GDB_4294-362
Didascalia: Esterno
Copyright/crediti: C. Richters



042.GDB_4294-362

Nome file: 042.GDB_4294-415
Didascalia: Esterno
Copyright/crediti: C. Richters



042.GDB_4294-415

Nome file: 042.GDB_4294-418
Didascalia: Esterno
Copyright/crediti: C. Richters



042.GDB_4294-418

Nome file: 042.GDB_4294-420
Didascalia: Esterno
Copyright/crediti: C. Richters



042.GDB_4294-420

Nome file: 042.GDB_4294-421
Didascalia: Esterno
Copyright/crediti: C. Richters



042.GDB_4294-421

Nome file: 042.GDB_4294-422
Didascalia: Esterno
Copyright/crediti: C. Richters



042.GDB_4294-422

Nome file: 042.GDB_4294-425
Didascalia: Esterno
Copyright/crediti: C. Richters



042.GDB_4294-425

Nome file: 042.GDB_4294-430
Didascalia: Esterno
Copyright/crediti: C. Richters



042.GDB_4294-430

Immagini

Foto

Nome file: 042.GDB_4294-407
Didascalia: Esterno notturno
Copyright/crediti: C. Richters



042.GDB_4294-407

Nome file: 042.GDB_4294-408
Didascalia: Esterno notturno
Copyright/crediti: C. Richters



042.GDB_4294-408

Nome file: 042.GDB_4294-412
Didascalia: Esterno notturno
Copyright/crediti: C. Richters



042.GDB_4294-412

Nome file: 042.GDB_4294-432
Didascalia: Esterno notturno
Copyright/crediti: C. Richters

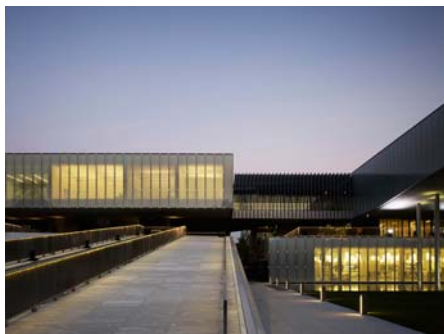


042.GDB_4294-413

Nome file: 042.GDB_4294-447
Didascalia: Esterno
Copyright/crediti: C. Richters

Nome file: 042.GDB_4294-450
Didascalia: Esterno
Copyright/crediti: C. Richters

Nome file: 042.GDB_4294-452
Didascalia: Esterno
Copyright/crediti: C. Richters



042.GDB_4294-432



042.GDB_4294-447



042.GDB_4294-450



042.GDB_4294-452

Immagini

Foto

Nome file: 042.GDB_4294-002
Didascalia: Esterno - Nido
Copyright/crediti: C. Richters



042.GDB_4294-002



042.GDB_4294-008

Nome file: 042.GDB_4294-013
Didascalia: Esterno - Nido
Copyright/crediti: C. Richters

Nome file: 042.GDB_4294-018
Didascalia: Esterno - Nido
Copyright/crediti: C. Richters

Nome file: 042.GDB_4294-434
Didascalia: Interno - Atrio
Copyright/crediti: C. Richters

Nome file: 042.GDB_4294-445
Didascalia: Interno - Atrio
Copyright/crediti: C. Richters

Nome file: 042.GDB_4294-440
Didascalia: Interno - Foyer
Copyright/crediti: C. Richters

Nome file: 042.GDB_4294-444
Didascalia: Interno - Foyer
Copyright/crediti: C. Richters

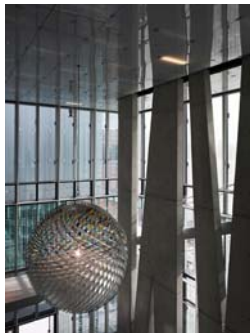
Nome file: 042.GDB_4294-444
Didascalia: Interno - Foyer
Copyright/crediti: C. Richters



042.GDB_4294-013



042.GDB_4294-018



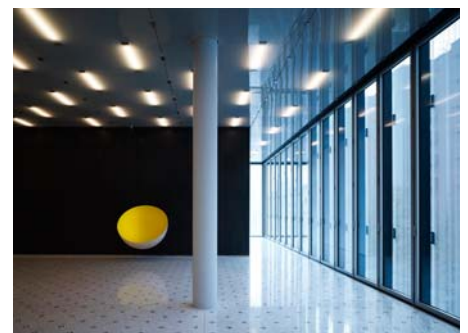
042.GDB_4294-434



042.GDB_4294-445



042.GDB_4294-440



042.GDB_4294-444

Immagini

Foto

Nome file: 042.GDB_4294-453
Didascalia: Interno - Auditorium
Copyright/crediti: C. Richters



042.GDB_4294-453

Nome file: 042.GDB_4294-455
Didascalia: Interno - Auditorium
Copyright/crediti: C. Richters



042.GDB_4294-455

Nome file: 042.GDB_4294-457
Didascalia: Interno - Auditorium
Copyright/crediti: C. Richters

Nome file: 042.GDB_4294-368
Didascalia: Interno - Galleria Fotografica
Copyright/crediti: C. Richters

Nome file: 042.GDB_4294-382
Didascalia: Interno - Galleria Fotografica
Copyright/crediti: C. Richters

Nome file: 042.GDB_4294-384
Didascalia: Interno - Galleria Fotografica
Copyright/crediti: C. Richters

Nome file: 042.GDB_4294-420
Didascalia: Interno - Nido
Copyright/crediti: C. Richters

Nome file: 042.GDB_4294-424
Didascalia: Interno - Nido
Copyright/crediti: C. Richters



042.GDB_4294-457



042.GDB_4294-368



042.GDB_4294-382



042.GDB_4294-384



042.GDB_4294-420



042.GDB_4294-424

Immagini

Foto

Nome file: 042.GDB_4294-439
Didascalia: Interno - Nido
Copyright/crediti: C. Richters



042.GDB_4294-439

Nome file: 042.GDB_4294-449
Didascalia: Interno - Nido
Copyright/crediti: C. Richters



042.GDB_4294-449

Nome file: 042.GDB_4294-088
Didascalia: Interno - Nido
Copyright/crediti: C. Richters



042.GDB_4294-088

Nome file: 042.GDB_4294-092
Didascalia: Interno - Nido
Copyright/crediti: C. Richters



042.GDB_4294-092