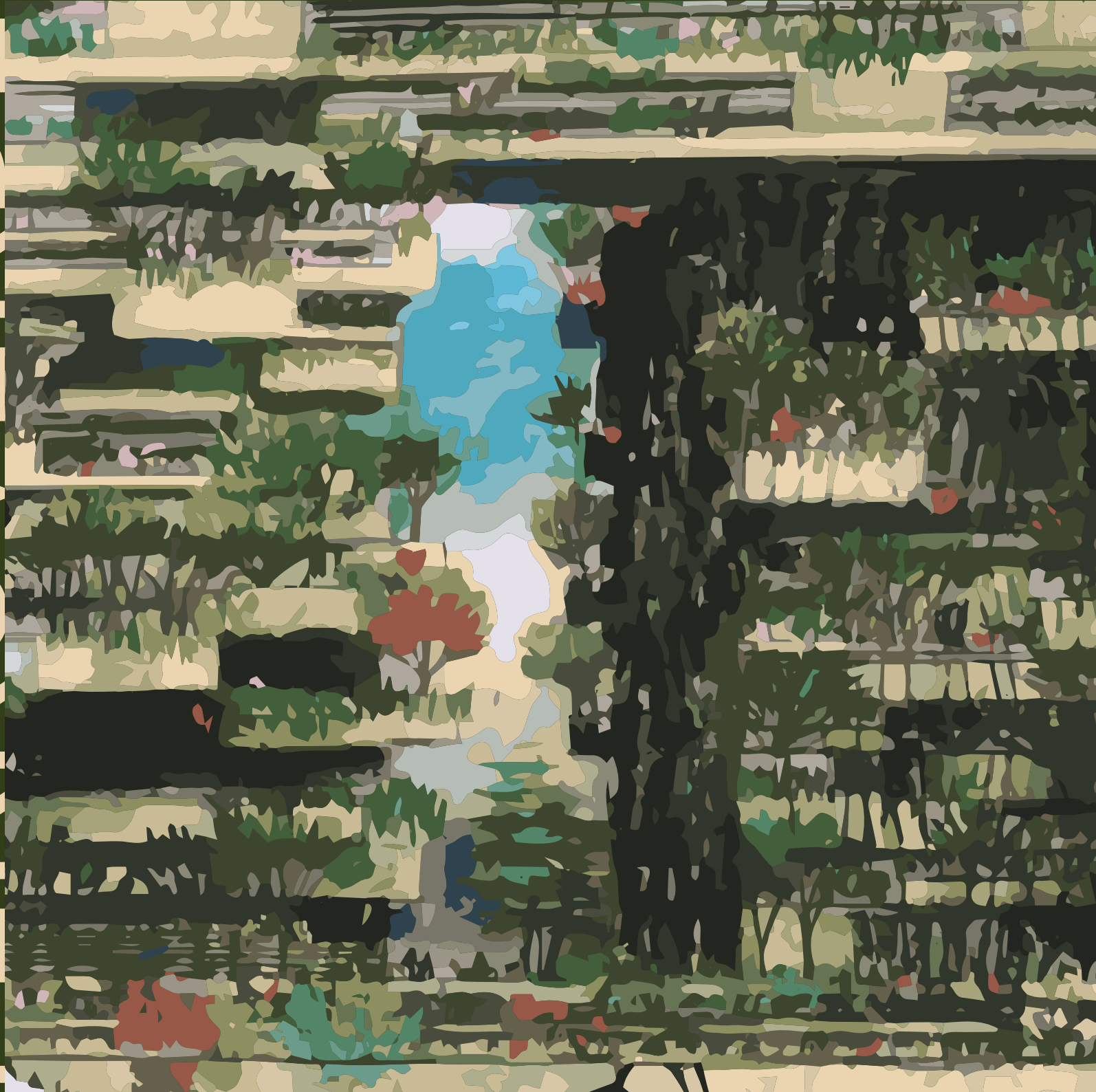


# FERROVERDE







**RICUCITURA DEL VALLO FERROVIARIO**  
NUOVA CENTRALITÀ ROMANA  
AREA DI INTERVENTO: 414.000 MQ.

VALLO FERROVIARIO





HEADQUARTER FS

C1

1

FASE  
HEADQUARTER FS



164.000. MQ AREA EDIFICABILE



54.000 MQ. VERDE URBANO



C1 - 30.000 MQ.

FE  
RRO  
VER  
DE  
FE  
RRO  
VER  
DE  
FE  
RRO  
VER  
DE





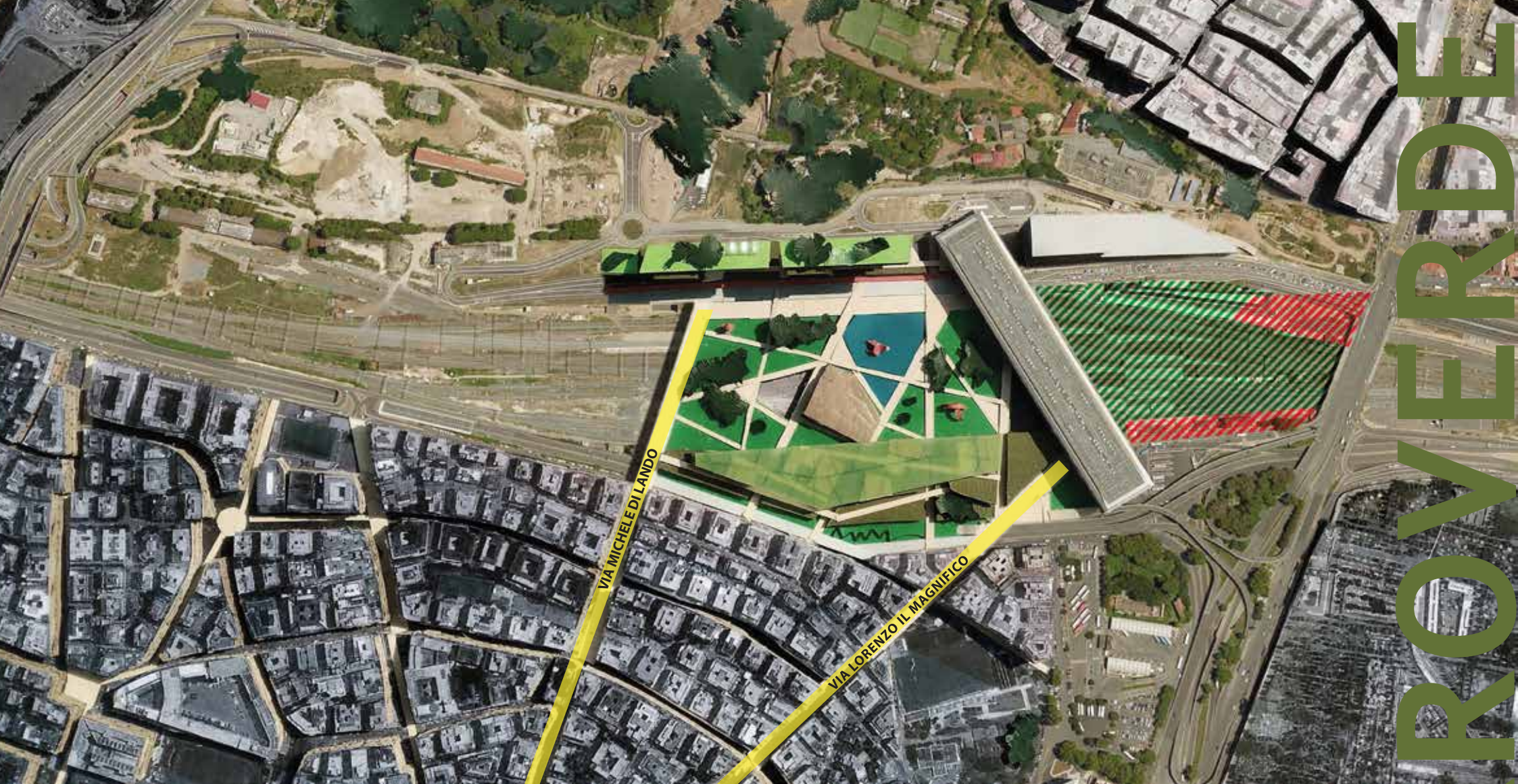
**FASE**  
**HEADQUARTER FS**

**“CURA DEL VERDE”**

**RICUCITURA DEL  
VALLO FERROVIARIO**

**FERROVERDE**





**2** FASE  
PARIBAS



35.000 MQ.  
VERDE URBANO



7.500 MQ.  
AREE EDIFICABILI

FERROVERDE





**2** FASE  
PARIBAS

FERROVERDE





**3** FASE  
PIETRALATA



36.000 MQ. VERDE URBANO



36.000 MQ. AREA EDIFICABILE

FERROVERDE





**3** FASE  
PIETRALATA

FERROVERDE





4

**FASE**  
PONTE LANCIANI



22.000 MQ. VERDE URBANO



20.000 MQ. AREE EDIFICABILI

FERROVERDE





4

FASE  
PONTE LANCIANI

FERROVERDE





5

**FASE**  
MONTI TIBURTINI



80.000 MQ. AREA VERDE URBANO  
E SPORT



110.000 MQ. AREA EDIFICABILE

FERROVERDE





# masterplan

AREA DI INTERVENTO: 414.000 MQ.

370.000 MQ. VERDE URBANO

430.000 MQ. AREE EDIFICABILI

FERROVERDE





- D** DIREZIONALE
- SP** SPAZI PUBBLICI
- U** UNIVERSITÀ
- R** RESIDENZIALE
- H** RICETTIVO

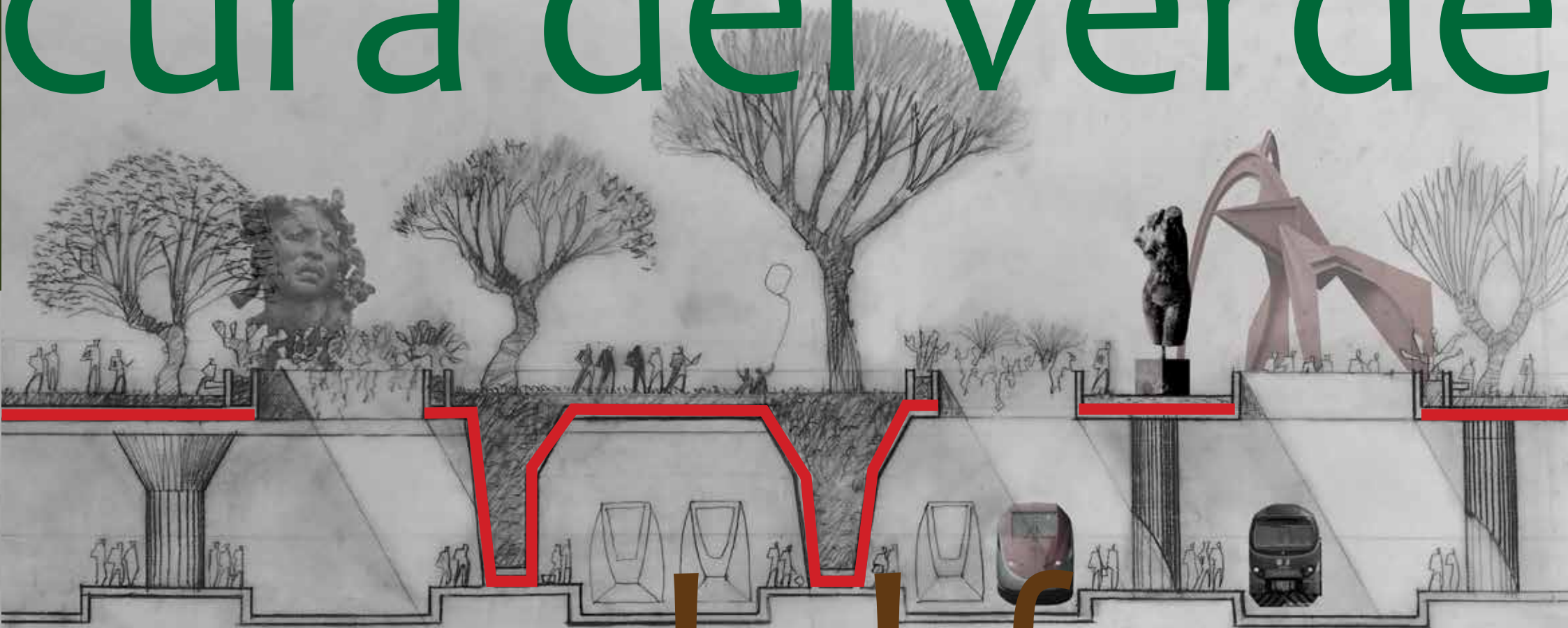
- C** COMMERCIALE
- P** PARCHEGGI
- S** SPORT E ORTI URBANI
- A** AUDITORIUM
- W** ACQUA
- F** COPERTURE FOTOVOLTAICHE

FE  
RO  
VE  
R  
DE



Verde pensile  
e il luogo della Rigenerazione urbana

cura del verde



cura del ferro

Sviluppo metro-ferroviario









**PRIMA**

**“CURA DEL VERDE”**





**DOPO**

**“CURA DEL VERDE”**

la stazione si troverebbe a galleggiare  
sul più grande parco urbano di Roma



PRIMA

“CURA DEL VERDE”





DOPO

“CURA DEL VERDE”  
il riflesso del verde e del cielo







 TRENITALIA

# FERROVERDE



# FERROVERDE





URBAN-GAP

Valerio Cruciani  
architects

via A. Calza, 8 - 00157 Roma - tel. 349.8368815 - [info@urban-gap.it](mailto:info@urban-gap.it)  
[www.urban-gap.it](http://www.urban-gap.it)