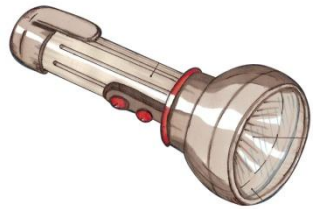


Analisi del brief



utilità



Semplice da raggiungere



Intuitivo



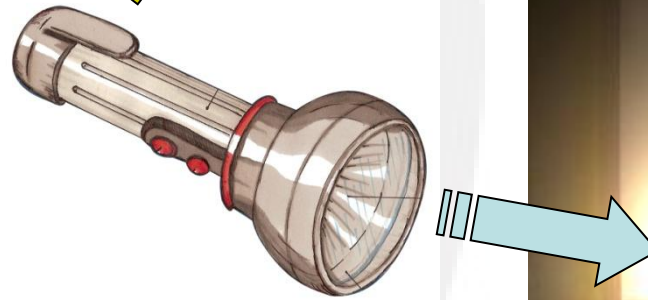
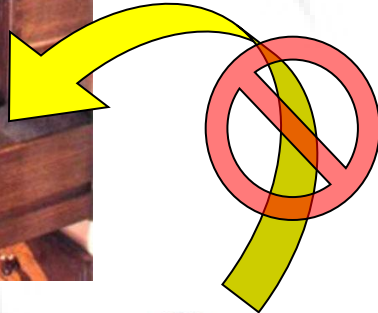
Durata



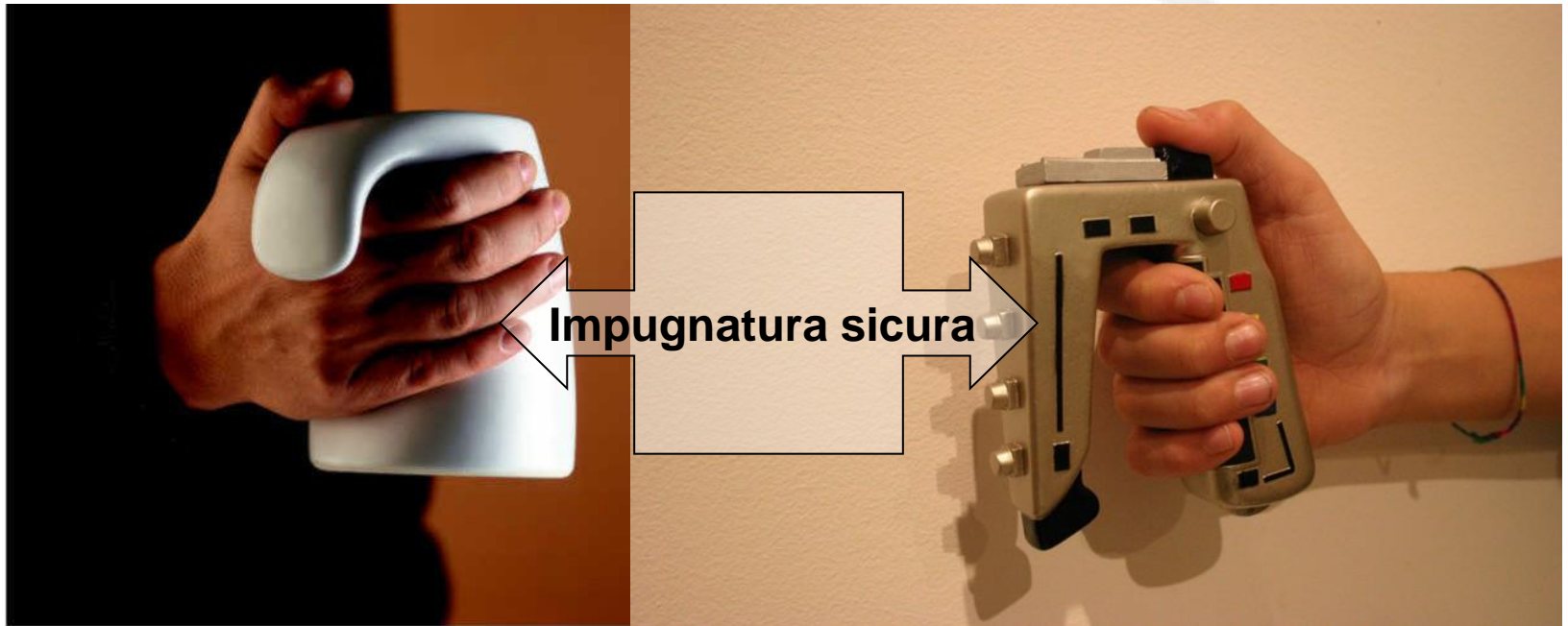
Emergenza

Concept

La torcia non dovrà essere
riposta in un cassetto

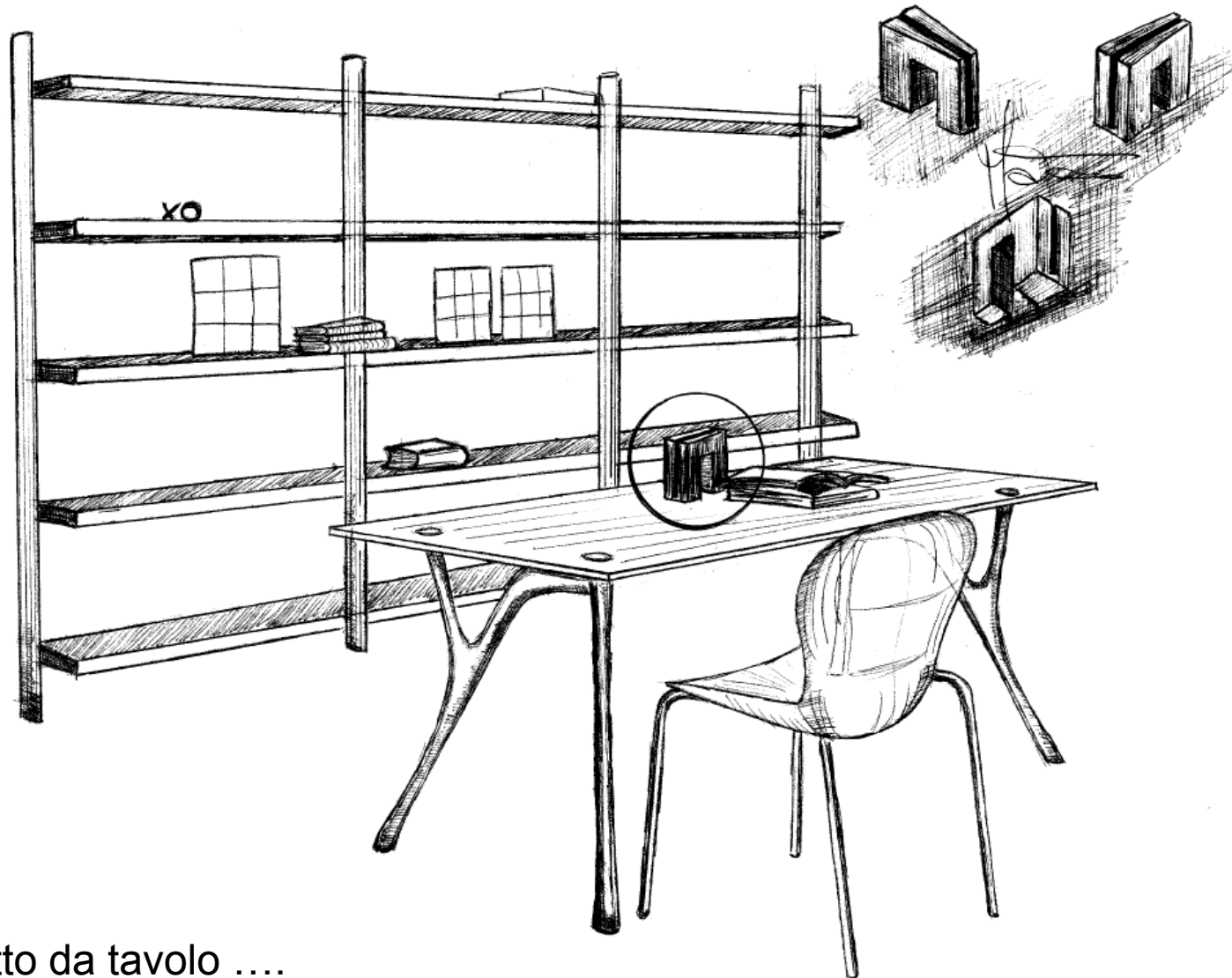


Dovrà essere un oggetto
esteticamente gradevole da
poter lasciare in vista

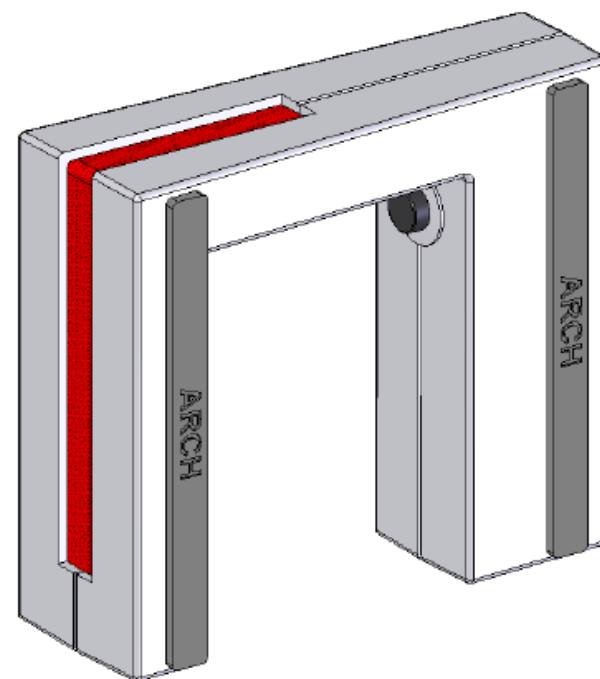
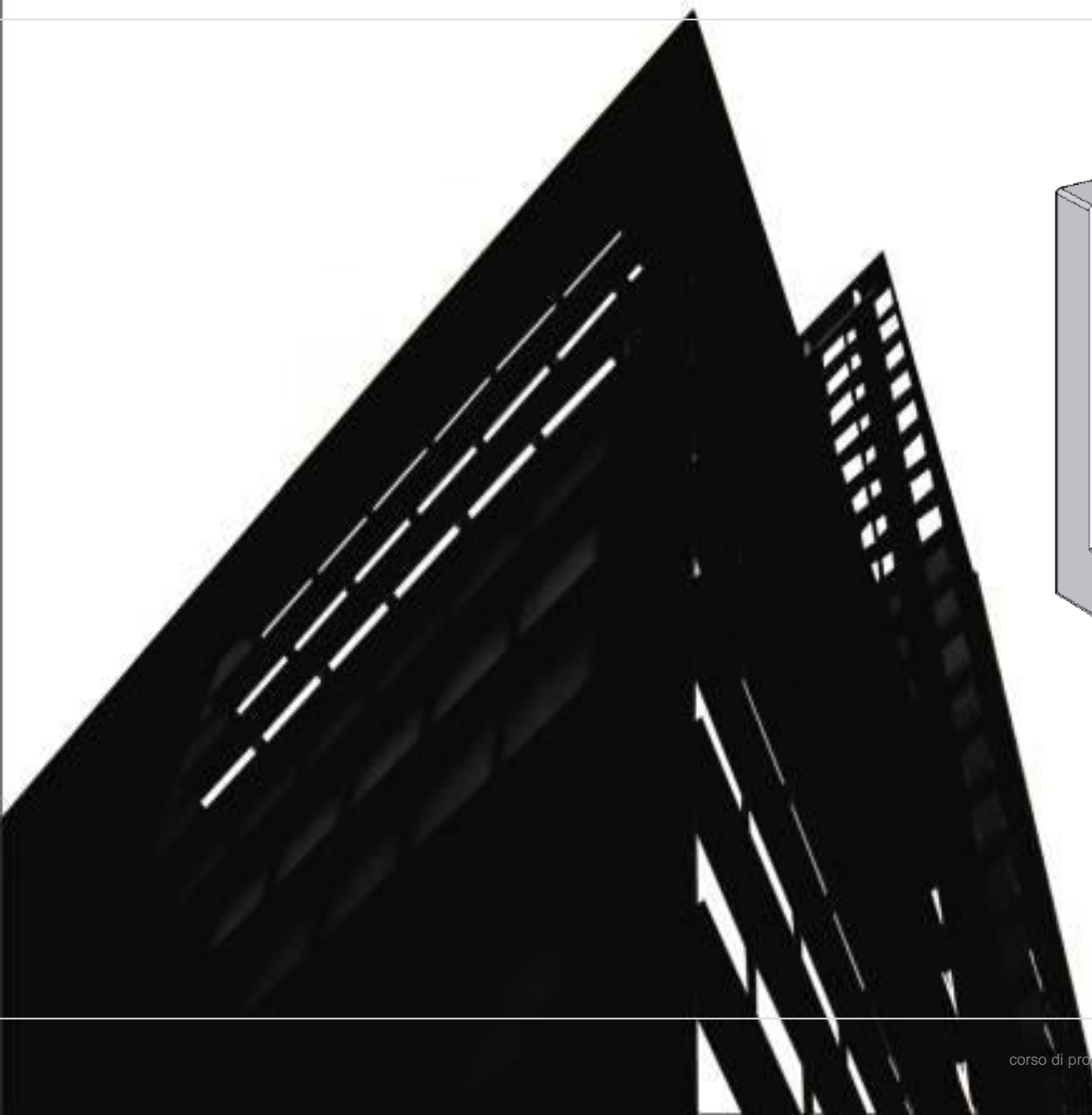


Impugnatura sicura

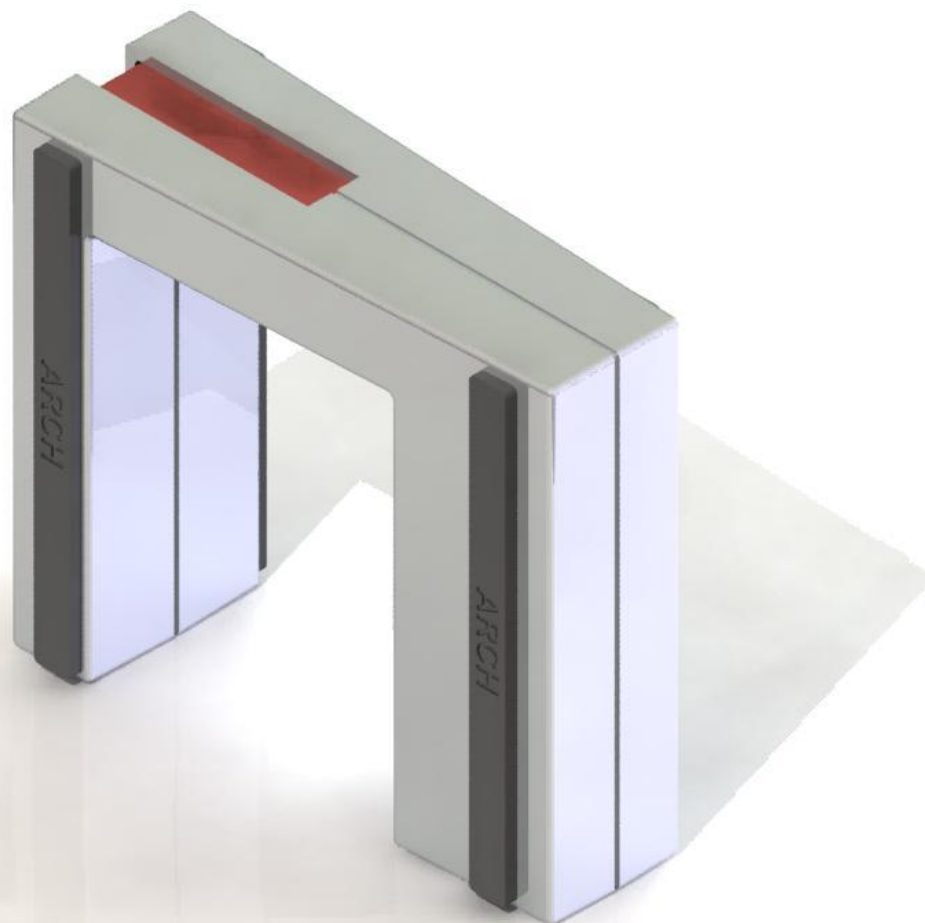
Estetica



Oggetto da tavolo







Caratteristiche tecniche e finiture

- Struttura portante realizzata in Policarbonato autoestinguente V0.
- Verniciatura antigraffio colore Grigio alluminio raggrinzato fine.
- Diffusore Realizzato in Policarbonato ottico neutro e/o rosso traslucido, caratterizzato da una prismatura interna che tende a diffondere il fascio luminoso.
- Semigusci grip/copriviti in gomma siliconica nera.

