

andOFFICE
Architektur Interior Lifestyle

senagold headquarter

Umbau einer historischen Scheune
Conversion of historical barn

press folder 14.11.2013



Credits

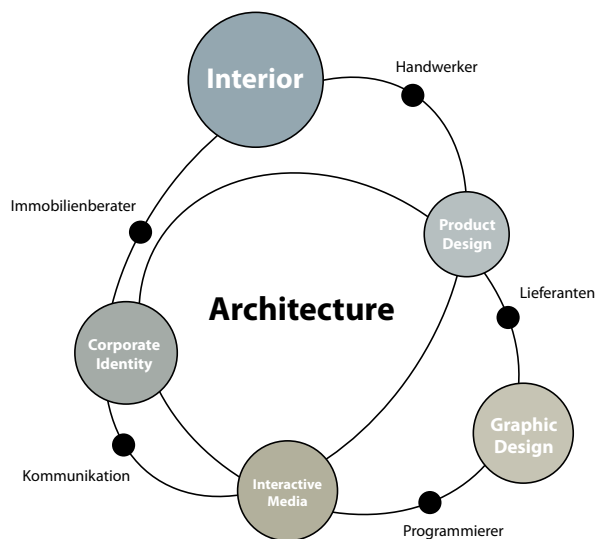
Innenarchitektur *interior*

andOFFICE Freie Architekten GbR
 Dipl. Ing. Architekt Thorsten Blatter
 Dipl. Ing. Architekt Michael Ertel
 Hasenbergstr. 76
 D-70176 Stuttgart, Germany
 www.andOFFICE.com, contact@andOFFICE.com
 tel. +49 711 50466421, fax. +49 711 50470410

Bildrechte *copyrights*: **www.andOFFICE.com**
 Standort *location*: Lörrach, Deutschland, *Lörrach, Germany*

Fertigstellung *completion*: November 2011

Kontakt PR *contact pr*:
Stefan Vankov, vankov@andOFFICE.com



Office statement

andOFFICE realisiert Architektur und mehr.

Wir betrachten die Dinge aus verschiedenen Perspektiven und verbinden mehrere Disziplinen zu einem einheitlichen Ganzen. Charakteristisch für unsere Konzepte ist eine individuelle Kombination von

... architecture

and interior

and graphic design

and more ...

Die Projekte werden dadurch facettenreicher, sind differenziert erlebbar und zeigen unerwartete Lösungen auf. In Kooperation mit externen Spezialisten agieren wir ergebnisorientiert, und von Anfang an steht fest:

Sie erhalten mehr!

andOFFICE creates architecture and more.

We explore things from different perspectives and link various disciplines to an integrated solution. Our concepts are characterised by an individual combination of

... architecture

and interior

and graphic design

and more ...

Thereby projects become multifaceted, perceivable in different ways and show unexpected solutions. In cooperation with a strong network of specialists we act goal oriented and from the beginning one thing is fixed:

You receive more!

Kurztext short description ca. 1000 Zeichen

senagold headquarter - Umbau einer historischen Scheune

Eine mehr als 300 Jahre alte Scheune wird die neue Zentrale der Senagold Naturheilmittel GmbH. Sie beherbergt Geschäftsleitung, Verwaltung und einen Loungebereich.

Das Wechselspiel der historischen Elemente wie Natursteinwände und Holzfachwerk mit einer progressiven Raumgrafik unterstreicht die Firmenphilosophie: Traditionelle Natuheilmethoden bilden die Basis eines innovativen, perfekt aufeinander abgestimmten Sortiments von Nahrungsergänzungs- und Naturheilmitteln.

Die Raumgrafik folgt mit Schnittmengenbildung und Verortung denselben Grundprinzipien wie das ebenfalls von andOFFICE entwickelte Logo von Senagold. Sie öffnet den Raum von einer kleinen Grundfläche in die Vertikale und ermöglicht auf vier versetzten Ebenen interessante Sichtbeziehungen und ungewöhnliche Perspektiven. Ein Einbaumöbel als Teil der Raumgrafik schafft Stauraum und dient als vertikale Verbindung.

Die lineare Bodengestaltung bildet die Grundlage für die modularen Work Desks. Sie lässt verschiedene Konfigurationen zu: ob Arbeitsinsel, Einzeltische oder Produktpräsentation, die Anordnung bildet stets eine Einheit mit der Raumgrafik. Ebenso greifen die spielerischen Ausfräsungen in Tischplatte und Seitenelementen und von Tisch zu Tisch ineinander und vollenden das integrative Konzept auch im Detail.

www.andOFFICE.com

senagold headquarter - conversion of a historical barn

A 300 year old barn is the new headquarter of Senagold Naturheilmittel GmbH, a small and inovative company purchasing natural remedies. It contains management, administration and a lounge area.

The interplay of historical elements like natural stone walls or timber frames with a progressiv spatial graphic underlines the companies philosophy: elements of different traditional natural cures are combined to a simple yet effective and perfectly balanced choice of products.

The spatial graphic follows the look and feel of Senagolds corporate identity and logo, also developed by andOFFICE. It opens the building vertically from a small floor area and generates interesting views and unexpected perspectives between the 4 split levels. An integrated furniture creates storage space and the vertical connection.

The linear floor graphic is base for the modular work desks and enables different configurations: working island, single desks or product presentations - the composition always fits to the surrounding. Equally the playfull cutouts of workdesk and side panels interlock from desk to desk and fullfill the integrative concept on detail level.

www.andOFFICE.com



pic 1



pic 2



pic 3



pic 4



pic 5



pic 6



pic 7



pic 8



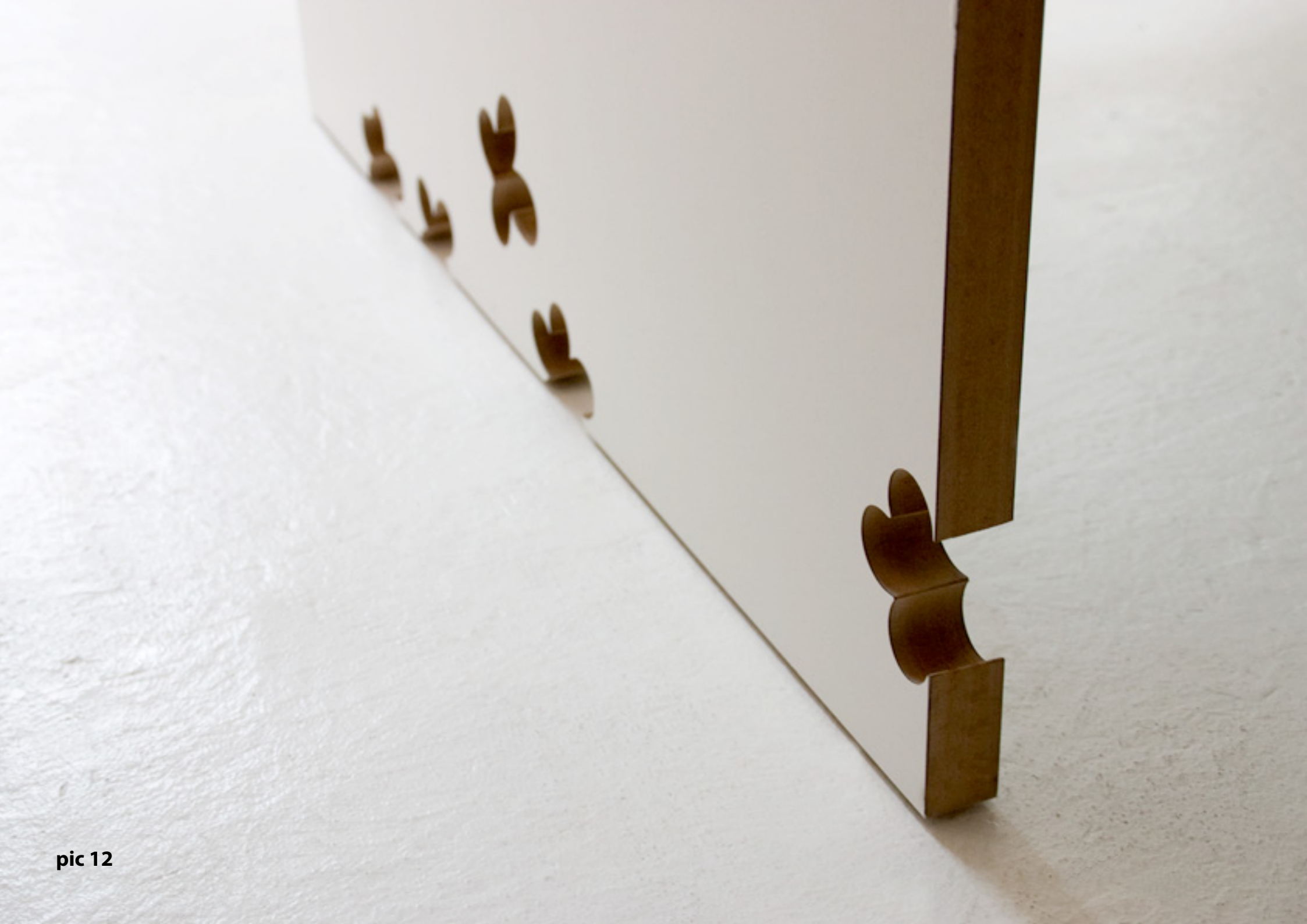
pic 9



pic 10



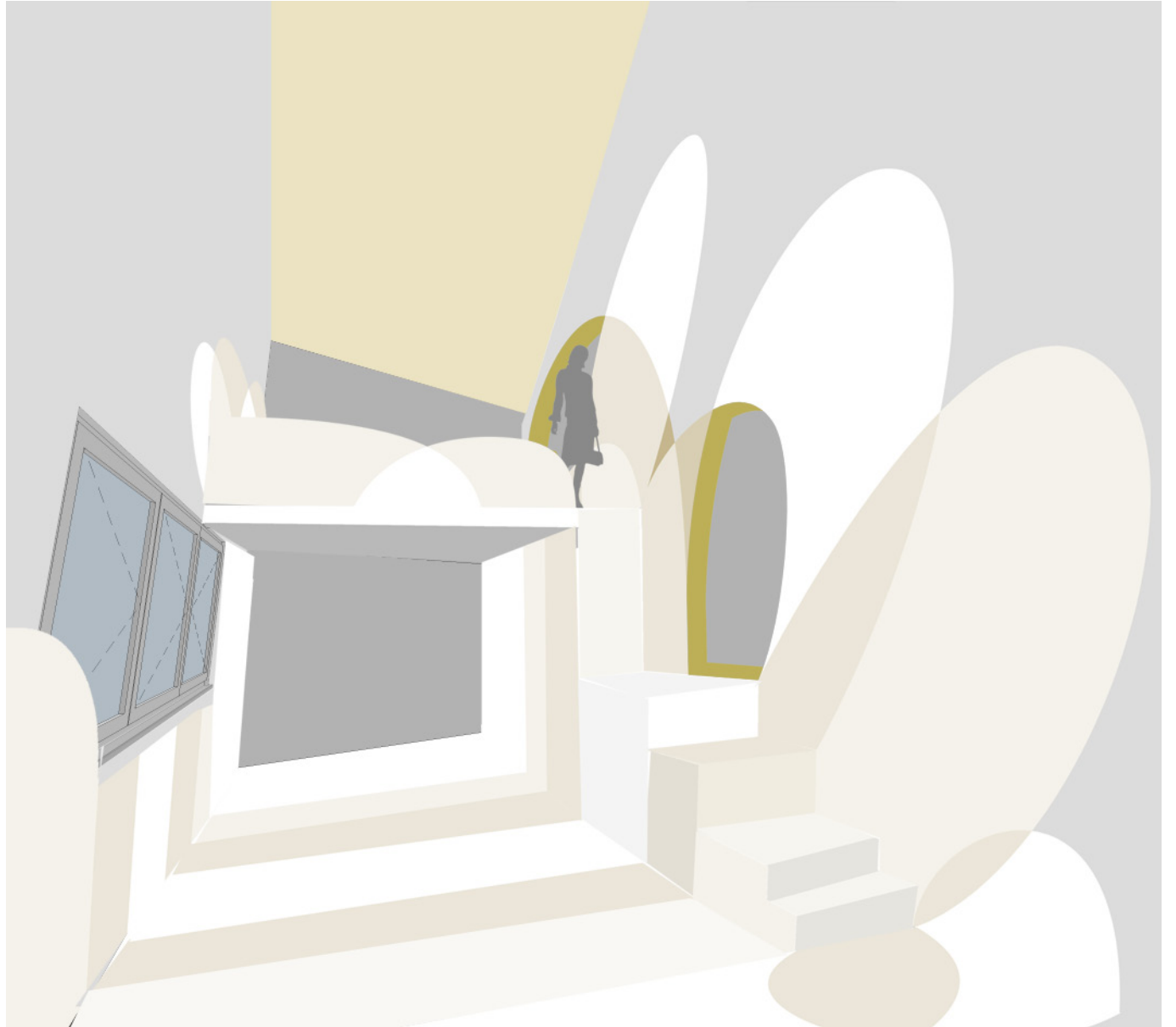
pic 11



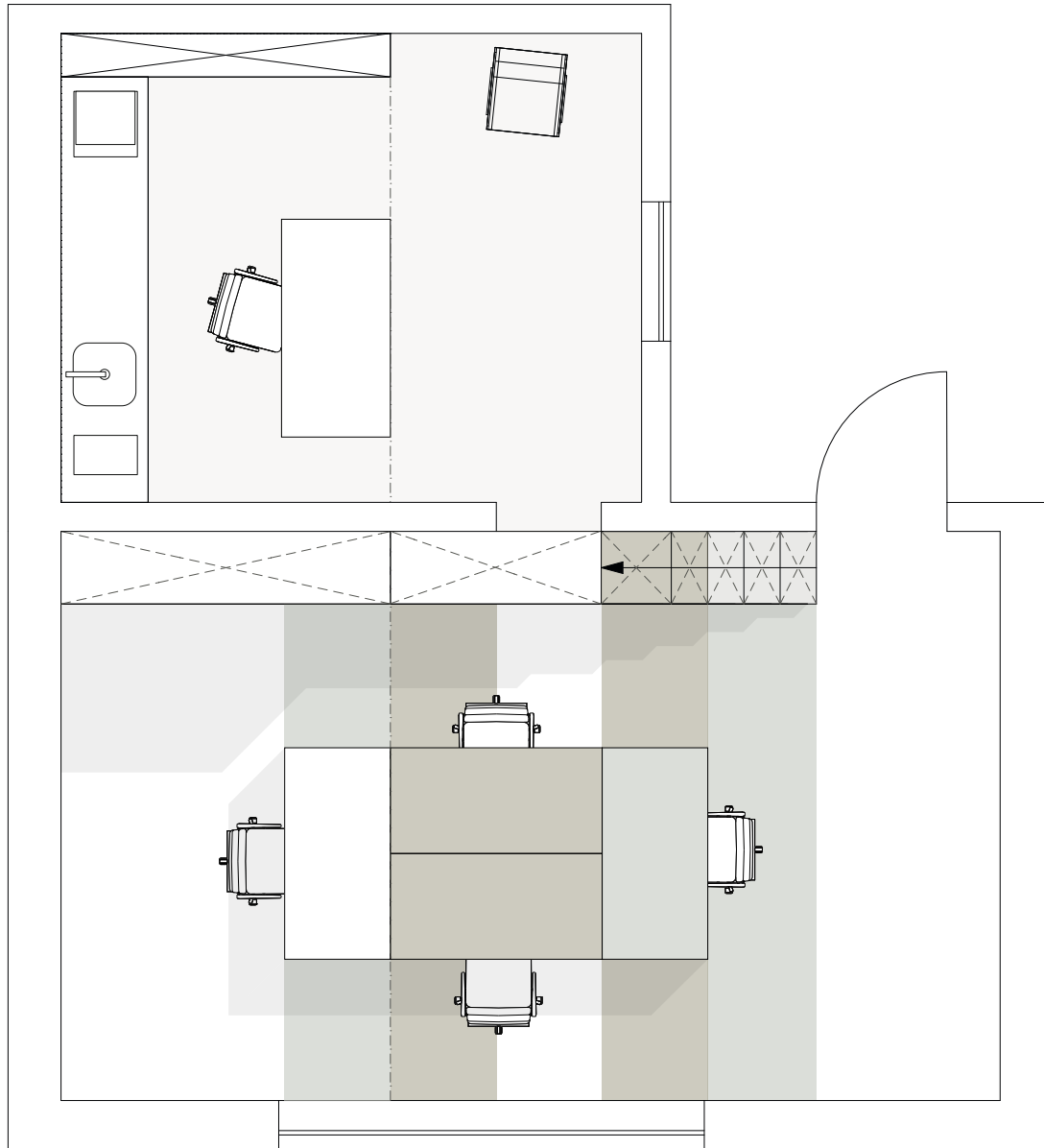
pic 12



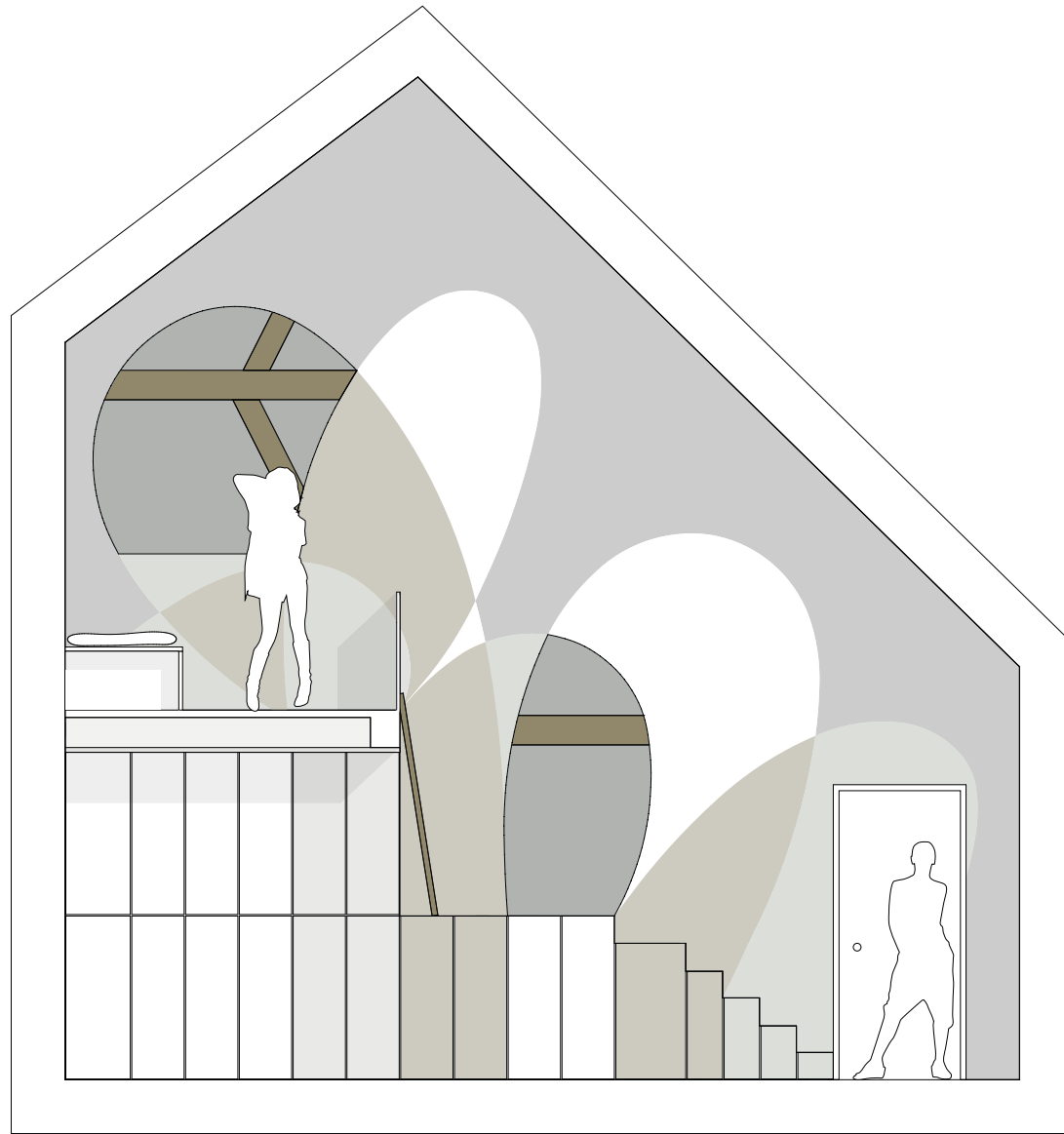
pic 13



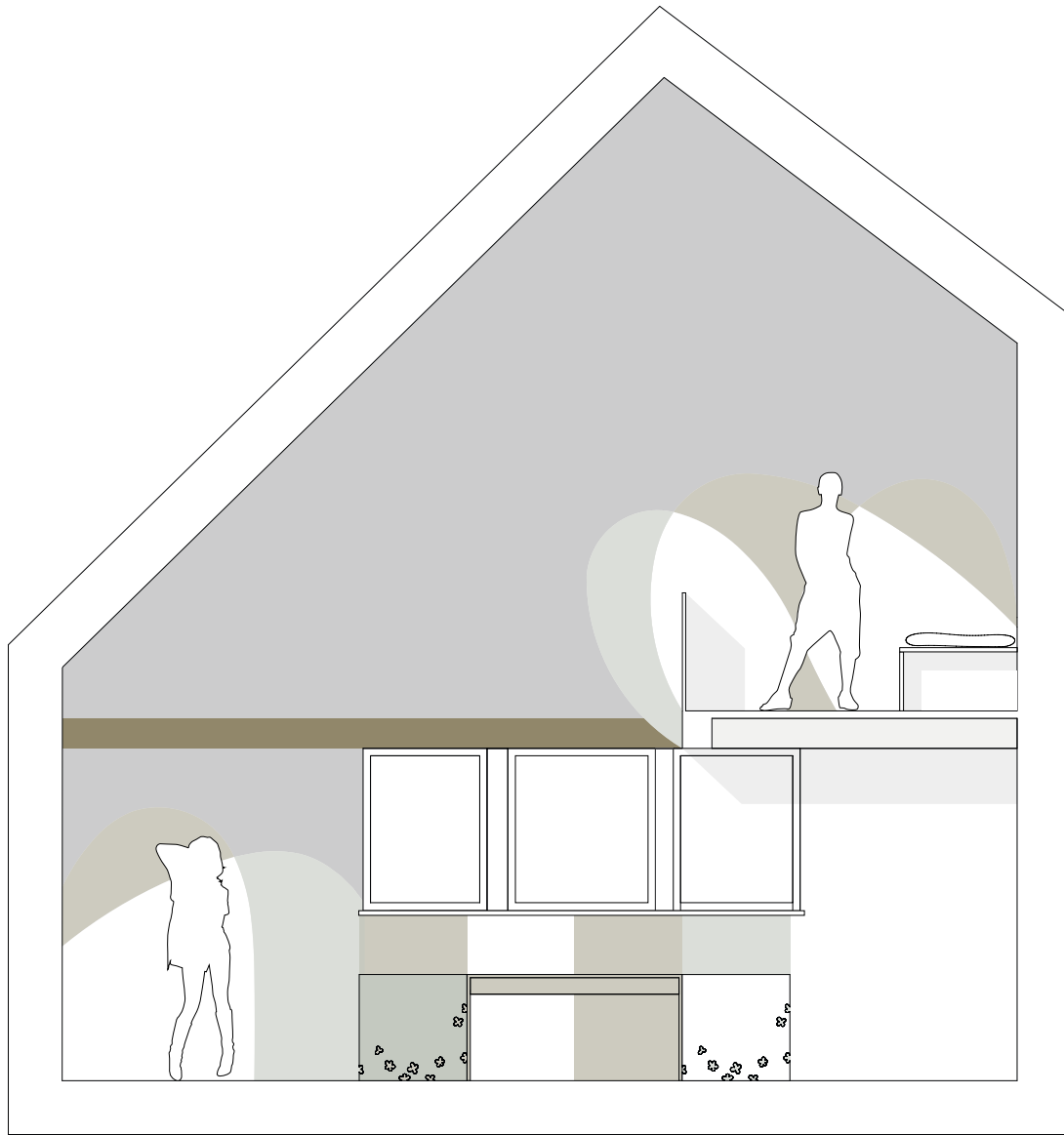
concept sketch



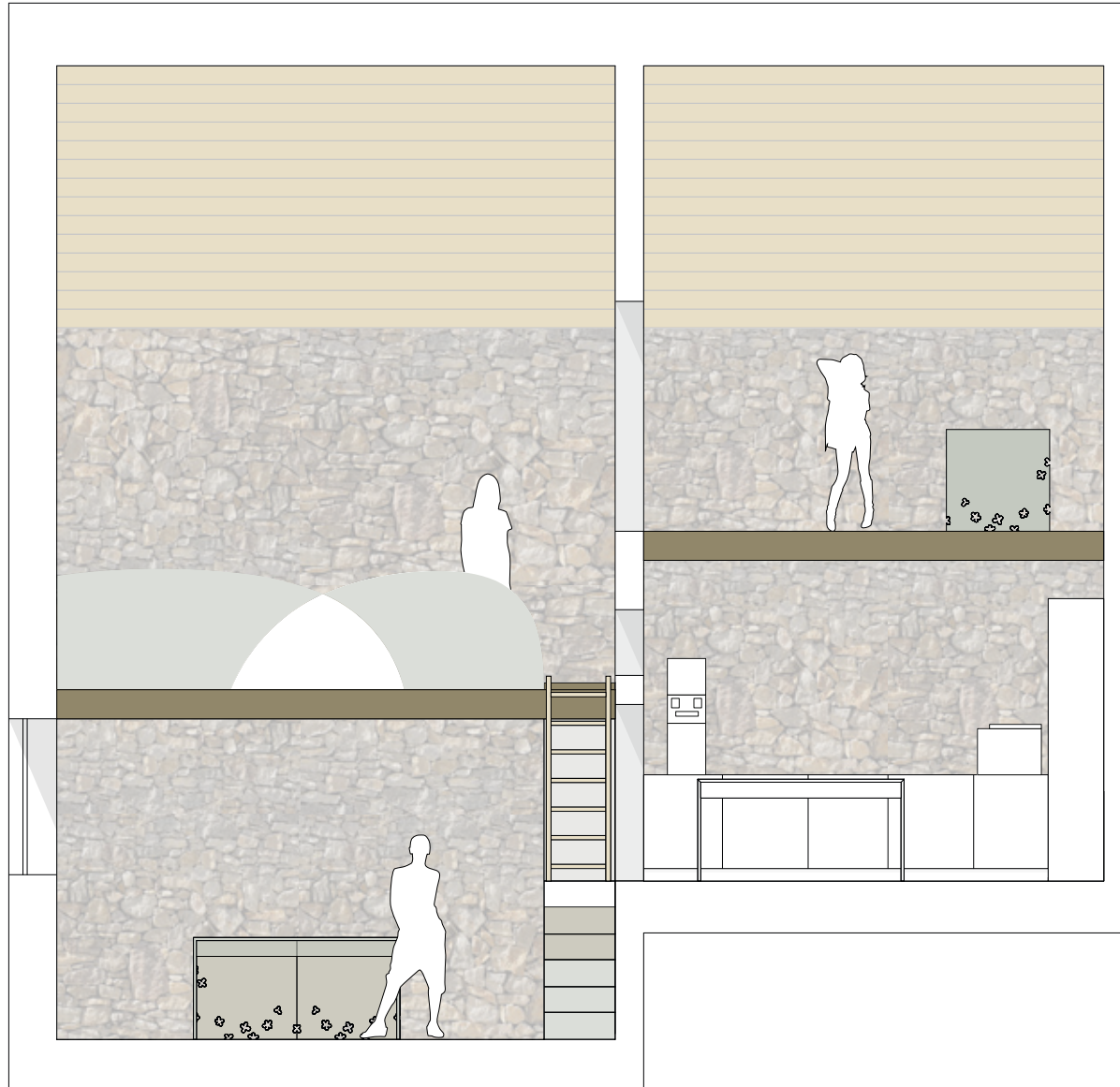
floorplan 0 + 0.5



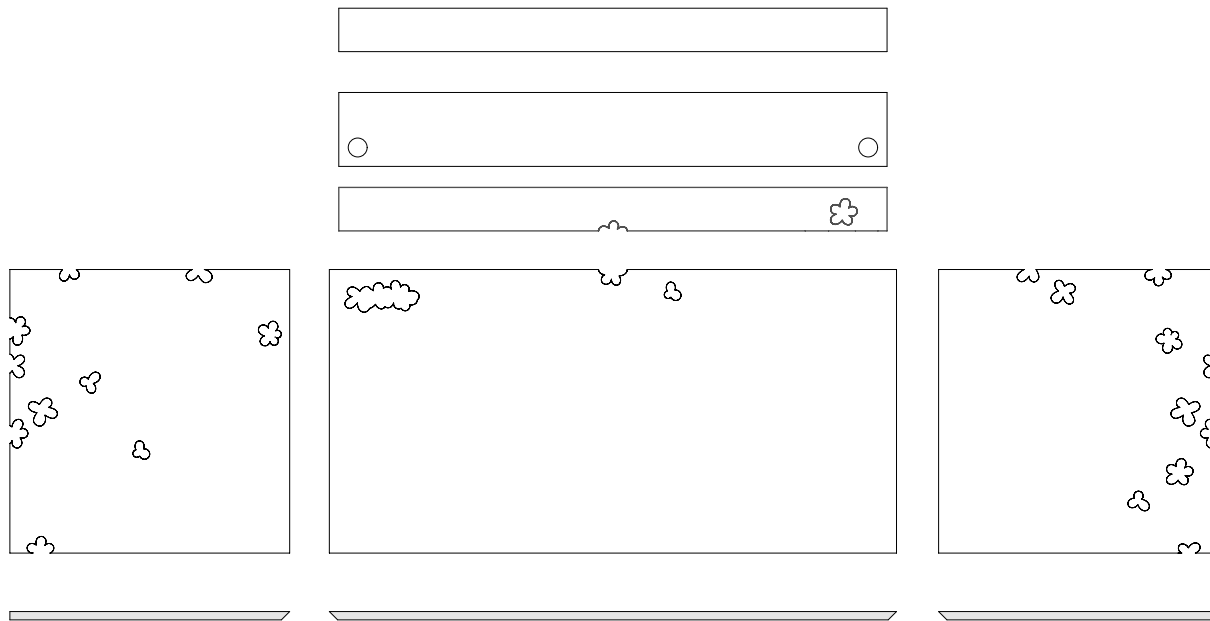
view 1



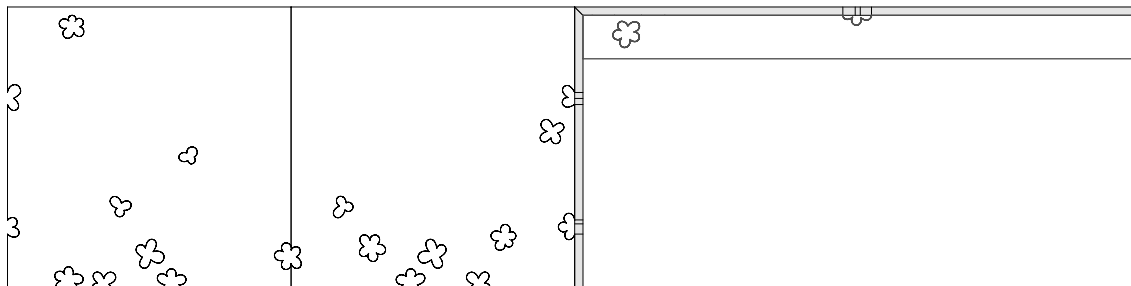
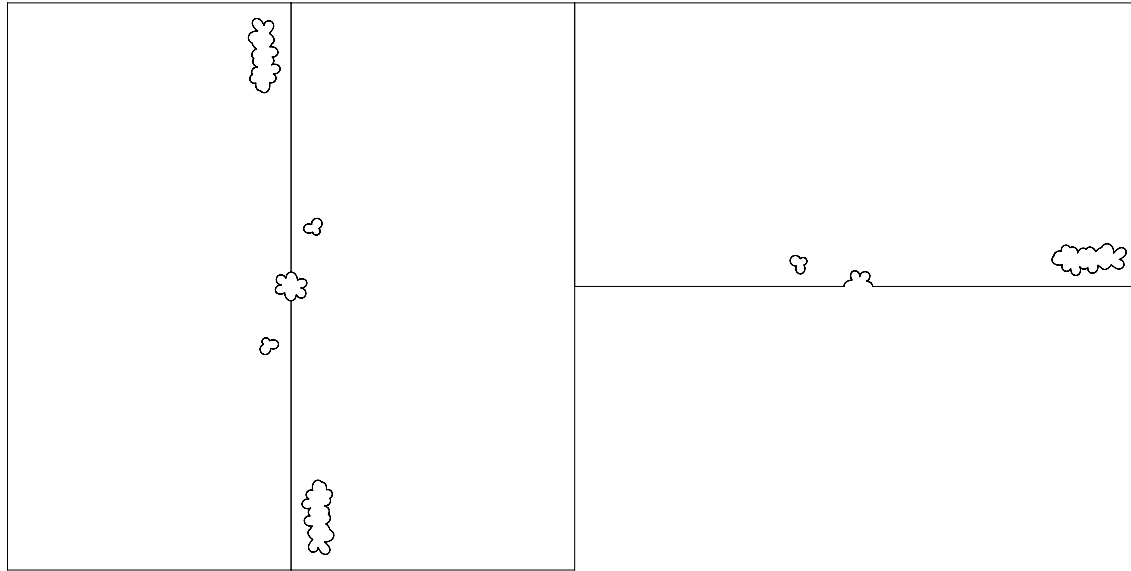
view 2



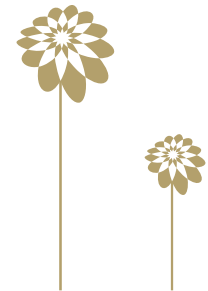
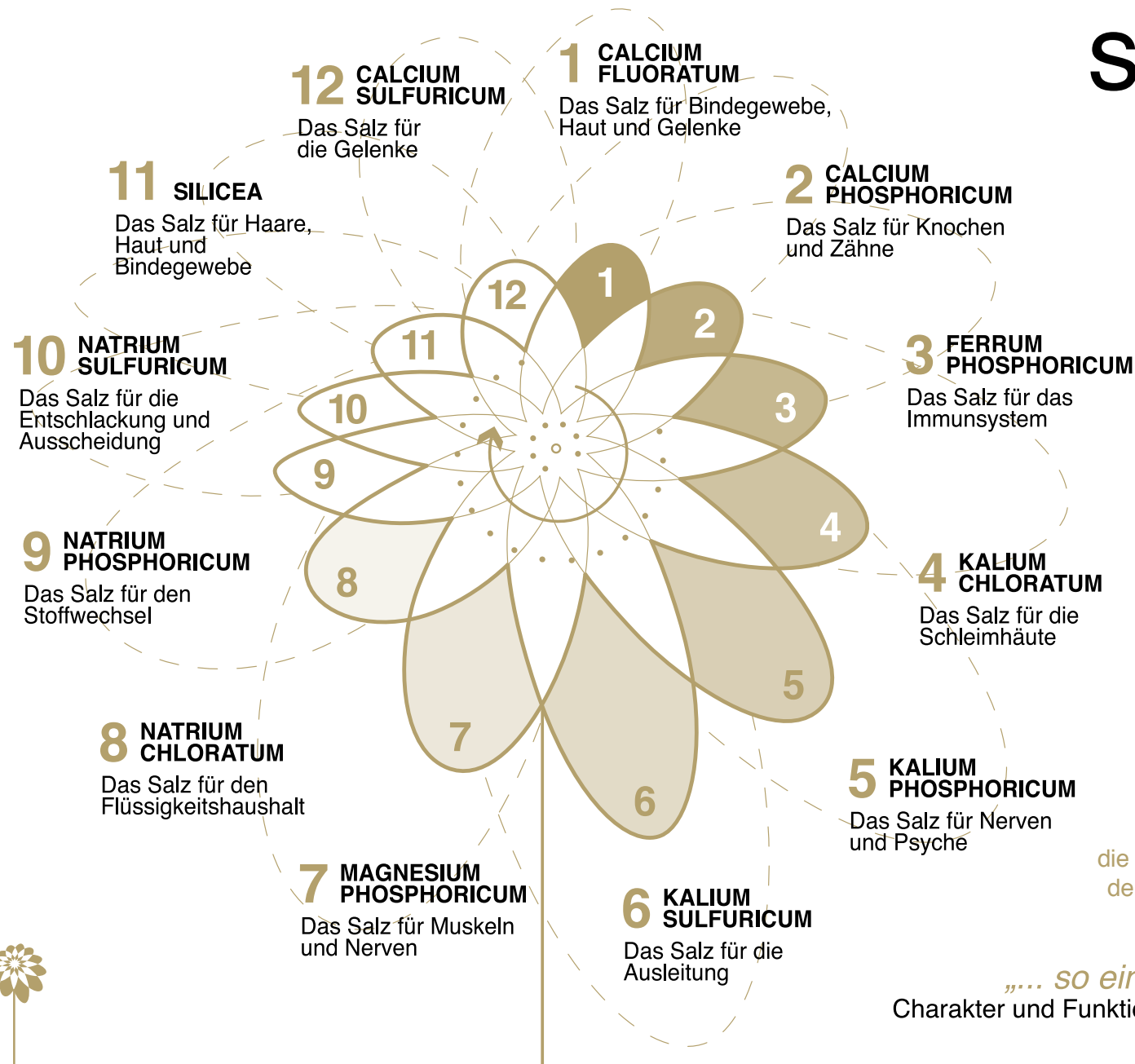
view 3



workdesk elements



workdesk combinations



Schüßler Salze sind zur Selbstbehandlung von Erkrankungen des Alltags sehr gut geeignet, da diese Naturheilmethode sanft, verträglich und wirkungsvoll ist. Die Salze zielen auf gestörte biochemische Prozesse in den Zellen und Geweben. Akute und chronische Erkrankungen, die durch diese Störungen entstehen können, stellen den Mittelpunkt der Therapie nach Dr. Schüßler dar.

„... so einfach wie das Ablesen der Uhrzeit!“
Charakter und Funktion der 12 wichtigen Mineralsalze des Körpers

Schüßler Salze sind apothekenpflichtige, rezeptfrei erhältliche, registrierte homöopathische Arzneimittel. Gemäß den gesetzlichen Vorgaben haben diese kein festgelegtes Anwendungsgebiet, sondern sind einer charakteristischen Funktion zugeordnet. Die Behandlung ist auf das jeweilige Krankheitsbild des einzelnen Patienten abgestimmt. Die Möglichkeiten und Grenzen müssen jedoch berücksichtigt werden. Bei länger anhaltenden Gesundheitsstörungen oder auch bei Ausbleiben einer Besserung ist das Hinzuziehen von mit der Behandlung vertrauten Therapeuten ratsam. Das gilt auch für schwere Organerkrankungen, heftige fieberhafte Prozesse, ansteckende Krankheiten u.ä.. Zu Risiken und Nebenwirkungen lesen Sie die Packungsbeilage und fragen Sie Ihren Arzt oder Apotheker.