

**ESPACE MONESTIÉ**  
**DOSSIER DE PRESSE**

19.03.14





ESPACE MONESTIE



# Espace Monestié

## FICHE TECHNIQUE

### Programme

Rénovation et extension de l'Espace Monestié comprenant une salle de spectacle, une salle des fêtes, une salle de sport, un gymnase, un cinéma, des locaux associatifs (point jeunes, théâtre et café restaurant).

Localisation	Plaisance du Touch - 31
Année de Livraison	Novembre 2013
Surface	4.586m <sup>2</sup>
Coût	5,37m€

<b>Maître d'Ouvrage</b>	Ville de Plaisance du Touch
-------------------------	-----------------------------

<b>Maîtrise d'Oeuvre</b> Collaborateurs	Puig Pujol Associés architectures Jean-Manuel Puig, Amandine Hernandez
--	---

<b>Bureaux d'études</b> Bureaux d'études TCE Acoustique Scénographe Signalétique	Ingérop Sigma Acoustique Didier Glibert Bonnefrite
--	---

<b>Fournisseurs</b> Bardage Menuiseries extérieures Parements intérieurs	Mesima / Arcelor (aluminium naturel en façade, perforé devant les parties vitrées) Technal (aluminium profil laqué blanc) Rolpin (écopin avec lasure incolore)
---	--

<b>Photographe</b>	© Philippe Ruault
--------------------	-------------------



Le projet s'inscrit dans un territoire caractéristique des espaces périurbains.  
Il se situe sur la commune de Plaisance du Touch dans l'Ouest toulousain, à une quinzaine de kilomètres du centre de la métropole.

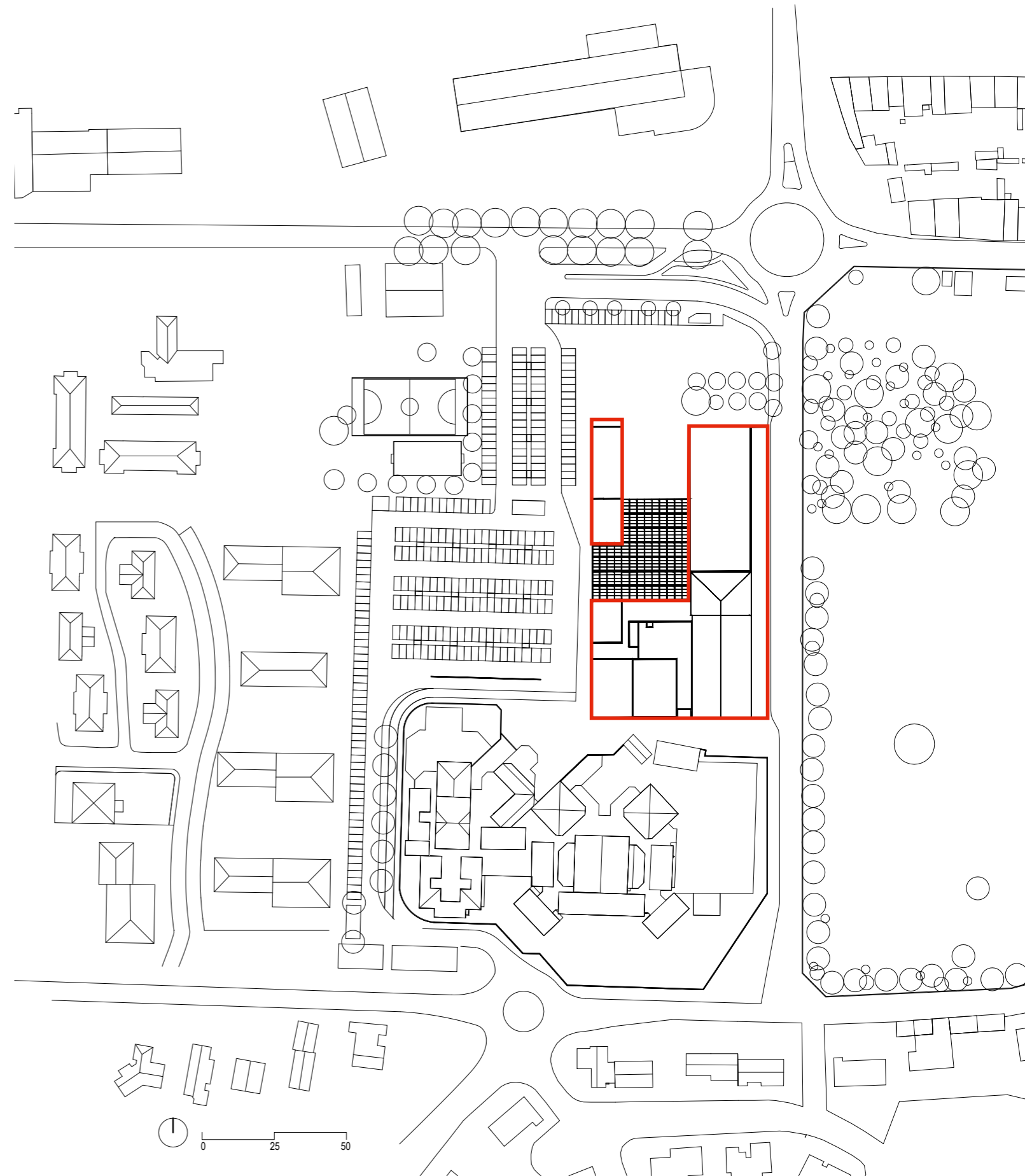
La collectivité a l'ambition de créer une nouvelle centralité urbaine en complément du centre ancien.  
La mixité programmatique existante (cinéma, gymnase, point jeune) est élargie avec l'addition des nouvelles entités (salle de spectacle, salle des fêtes, locaux associatifs et café restaurant). Elle représente une opportunité d'intensification urbaine.

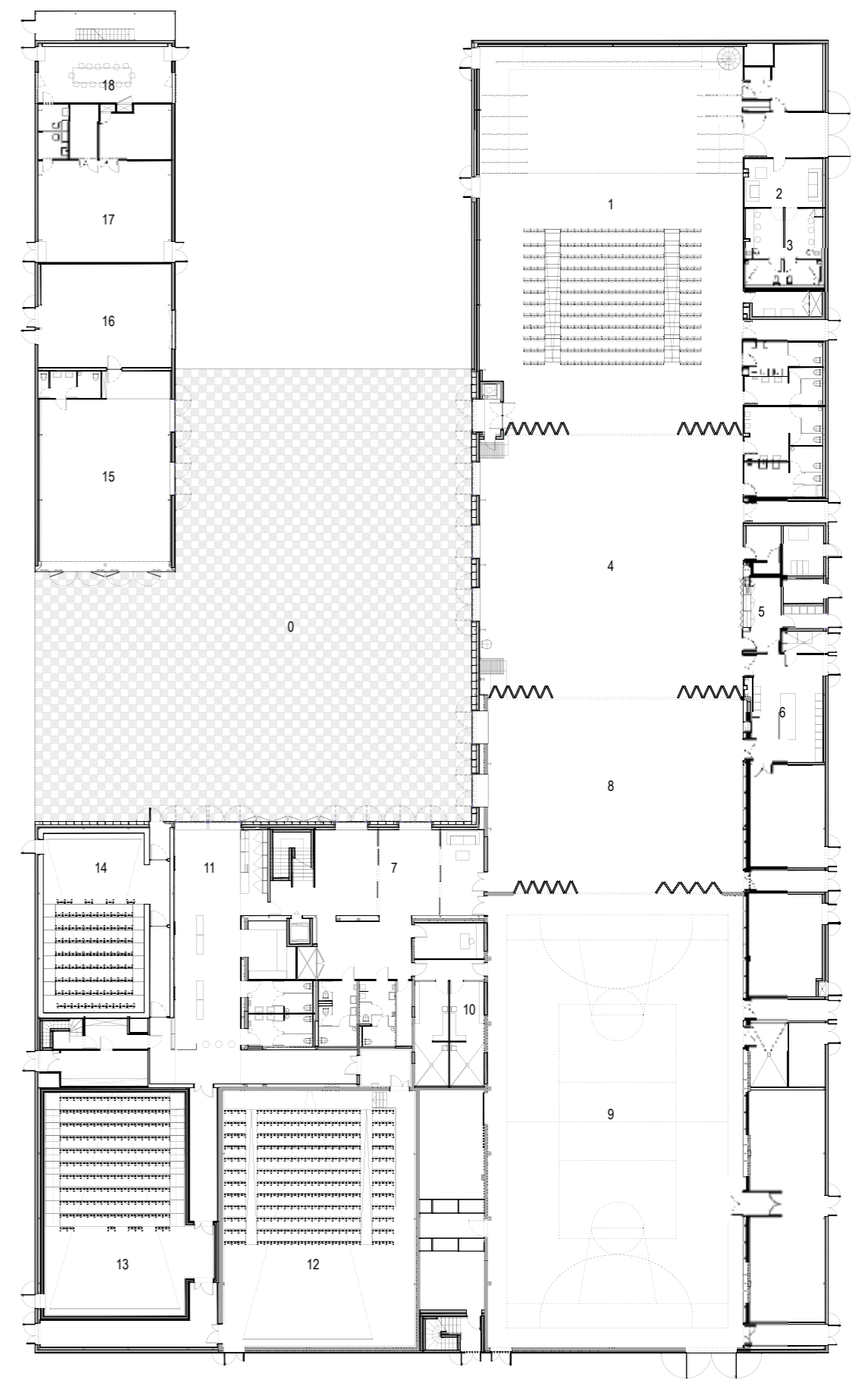
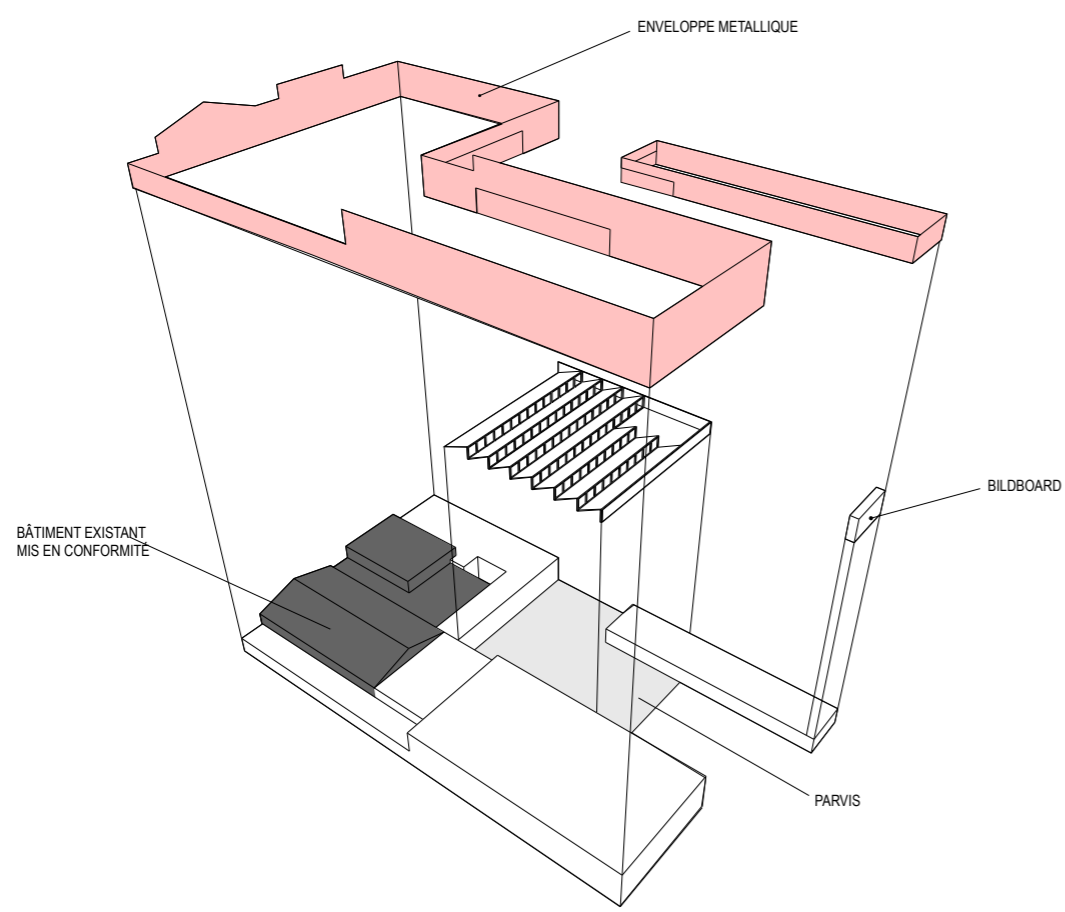
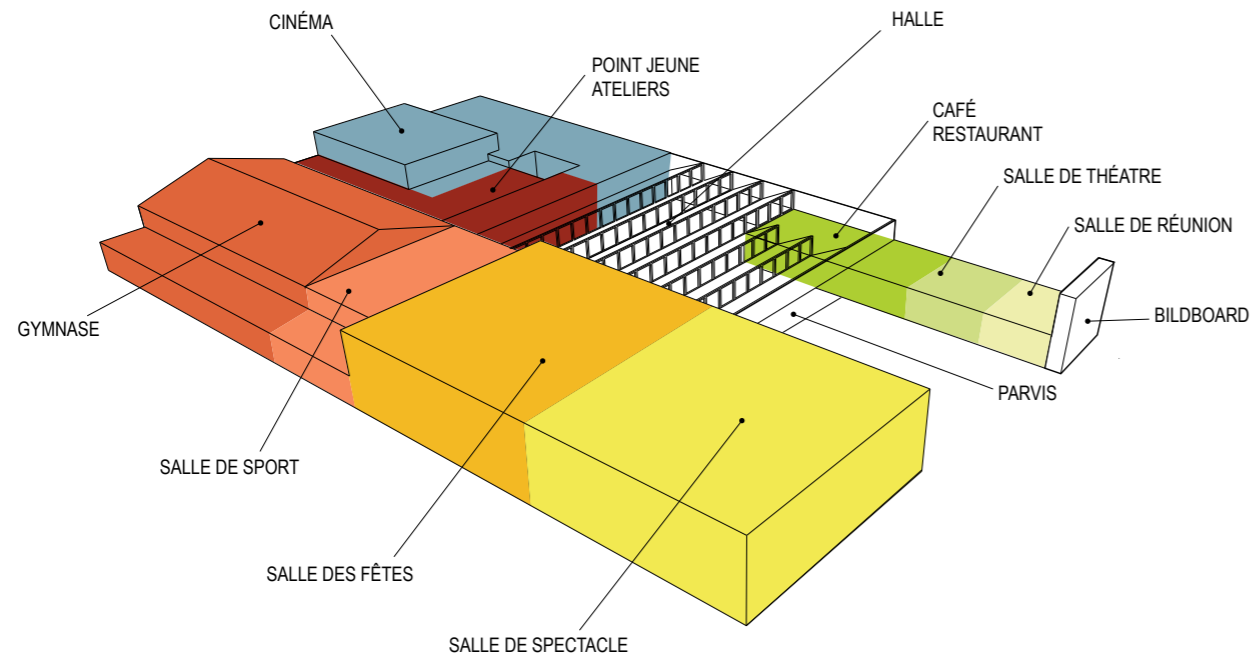
**Une identité.**  
Le site d'intervention est localisé à la sortie du centre ancien, en retrait de la route départementale, dans une zone diffuse et hétérogène rassemblant le bâtiment existant, un groupe scolaire, des résidences de promotions, des bâtiments d'activités (concessionnaires, entrepôts) et un parking.  
Le projet ne tente pas de résoudre la question du lieu par une réponse architecturale formelle mais par le renouvellement de l'identité qui tente d'apporter du sens.  
Par la volumétrie, l'enveloppe unitaire et le mode constructif industriel, l'expression architecturale l'assimile au contexte. Elle exprime simplement la réalité des programmes, leur fonctionnement et la priorité donnée aux usages. L'utilisation des matériaux, réagissant au contexte et aux conditions atmosphériques, participe à l'intégration du projet.  
Le projet est simple et unitaire ; son expression plus complexe, vivante lui confère une présence forte et singulière.

**Un lieu.**  
Le parvis, espace central du projet, structure et organise. Prolongeant les espaces publics, cet espace urbain fonctionne comme une place de village. Il accueille et distribue l'ensemble des programmes de l'équipement public.  
Véritable interface qui connecte, il rend aussi possible l'extension des activités (attente cinéma, vestibule salle de spectacle, terrasse bar restaurant).  
Espace neutre, largement dimensionné et disposant d'un potentiel important d'appropriation par les usagers, il devient ainsi un espace « plus », supplémentaire au programme, adapté à l'organisation de multiples événements.  
Le projet est un lieu de vie intense qui s'adresse à des publics diversifiés. En mixant les centres d'intérêts, les activités et les temporalités, il favorise les rencontres et les échanges mais aussi encourage les découvertes.

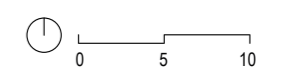
**Un bâtiment-outil.**  
La mixité des programmes (salle de spectacle, salle des fêtes, salle de sport, gymnase, cinéma, point jeune, répétitions théâtre et café restaurant) et des usages (culturels, sportifs, récréatifs) garantit une utilisation intense de l'équipement par un large public.  
La mixité programmatique offre l'opportunité de créer un « bâtiment-outil » performant, polyvalent et flexible.  
Chaque entité répond aux attentes du programme, aux exigences spécifiques et fonctionne de façon autonome. Mais l'organisation générale, en valorisant les synergies entre les entités, tente de démultiplier les possibilités et les échelles d'utilisation. En effet, les salles positionnées en enfilade sont combinables et permettent de créer des sous ensembles adaptés aux besoins des manifestations.  
La mutualisation des éléments de services, du parvis et du parking y compris avec le groupe scolaire valorise la pertinence et l'efficacité de la programmation et renforce le caractère efficace économique du projet.  
La polyvalence, la flexibilité et la modularité ainsi que la mutualisation des espaces permettent à la commune de Plaisance du Touch de disposer d'un outil souple, performant et économique.

Le projet tente d'être simple, efficace, lisible, ouvert, vivant et généreux et affirme la priorité donnée à la qualité des usages et des initiatives collectives.  
L'Espace Monestié est un lieu contemporain qui illustre les nouvelles attentes ainsi que la vitalité et l'énergie de ce territoire périurbain.





- 0. Halle
- Espaces Sportifs**
- 7. Hall mutualisé
- 8. Salle de sport
- 9. Gymnase
- 10. Vestiaires
- Espaces Sportifs**
- 11. Hall cinéma
- 12. Salle 1
- 13. Salle 2
- 14. Salle 3
- Café - Restaurant**
- 15. Salle
- 16. Cuisine
- Théâtre**
- 17. Salle de répétition
- Municipalité**
- 18. Salle de réunion





SALLE DE SPECTACLE

SALLE DES FETES

SALLE DE SPORT

GYMNASIUM

ATELIER

CINEMA

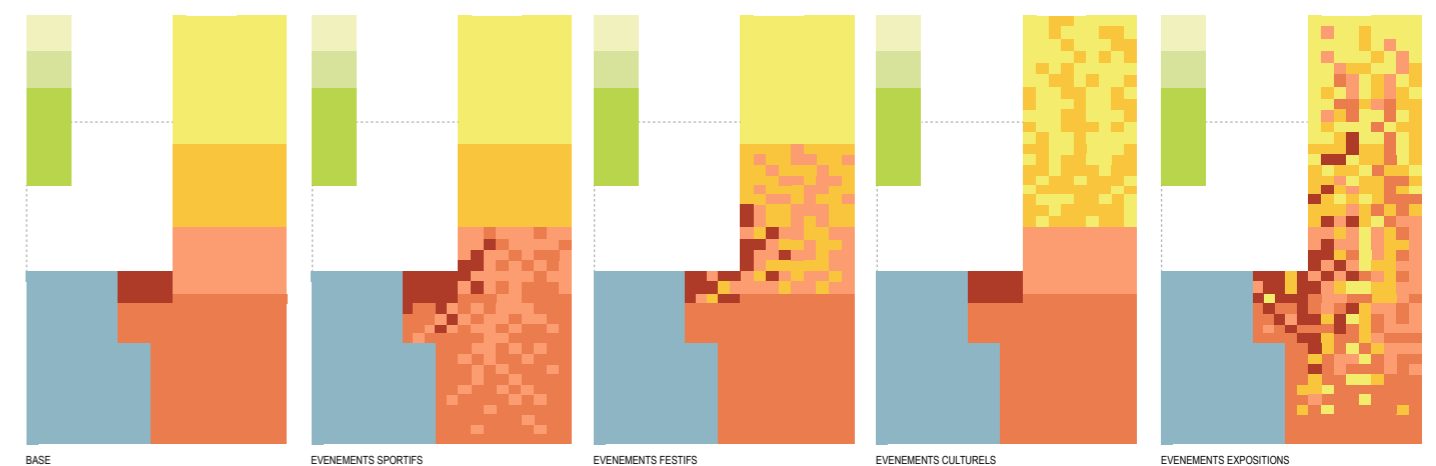








FLEXIBILITE DES ESPACES



BASE      EVENEMENTS SPORTIFS      EVENEMENTS FESTIFS      EVENEMENTS CULTURELS      EVENEMENTS EXPOSITIONS

- Salle de Réunion
- Salle de Répétition Théâtre
- Café - Restaurant
- Cinéma Ecran 7
- Hall
- Gymnase
- Salle de Sport
- Salle des Fêtes
- Salle de Spectacle

