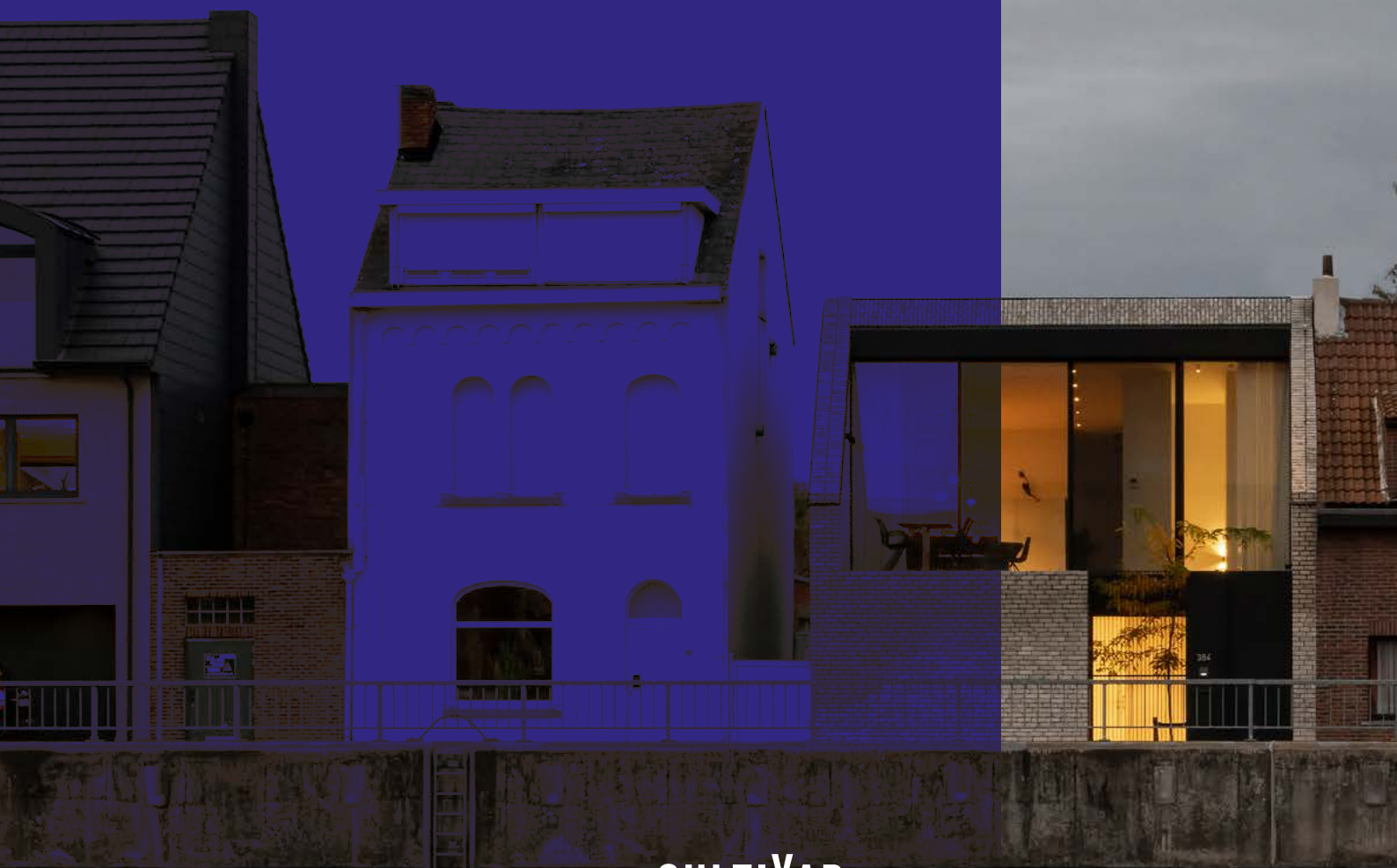


Canal House Humbeek Studio Farris Architects

PHOTO: Koen Van Damme



CULTIVAR

FOR

STU
DIO
FAR
RIS

PHOTOS BY

Koen Van Damme
Martino Pietropoli



Contenuti

1	Comunicato stampa	4
3	Dati e crediti	10
4	Studio Farris Architects	14
5	Immagini per la stampa	18

Press office
Cultivar
tel +39 055 4684 187

Direttore
Paola Giaconia
paola.giaconia@cultivar.agency

1

Comunicato stampa

maggio 2022

**STUDIO FARRIS. CANAL HOUSE HUMBEEK.
LO SPAZIO DOMESTICO SI ARTICOLA
INTORNO A UN GIARDINO SEGRETO.**

- **La Canal House è stata progettata da Studio Farris in funzione dell'affaccio sul canale Brussel-Scheldt Maritime della cittadina belga di Humbeek. Questa residenza unifamiliare sviluppa con successo una serie di dispositivi di mediazione spaziale tra gli ambienti interni e quelli esterni.**
- **Il corpo di fabbrica della Canal House rispetta il profilo delle case adiacenti, ma recede dando luogo a una facciata introversa che si articola intorno a un cortile minimo, una sorta di giardino segreto che offre al piano terreno una condizione di quiete e di intimità.**
- **Con questo progetto lo studio diretto dall'architetto Giuseppe Farris conferma la propria abilità nel riflettere sul tema residenziale mettendo a punto soluzioni che attingono dal vasto repertorio della modernità, riconfigurandolo davanti alle esigenze dell'abitare contemporaneo.**

Una piccola residenza si inserisce con originalità tra le case che si affacciano sul canale Brussel-Scheldt Maritime che divide in due la cittadina di Humbeek, parte della municipalità di Grimbergen, nella provincia di Flemish Brabant in Belgio. Nel privilegiare il rapporto con il canale il progetto di questa casa elabora una originale configurazione spaziale basata sulla definizione di una nuova relazione tra gli ambienti esterni e quelli interni.

Progettata da Studio Farris, Canal House Humbeek nasce per sostituzione di un edificio preesistente e sfrutta la superficie disponibile collocandosi rispettosamente all'interno del profilo definito dalla schiera di edifici residenziali che affacciano sul canale, seguendo l'andamento dei tetti a capanna. Ma l'elegante integrazione nel contesto urbano si arricchisce di soluzioni inedite, che sviluppano le potenzialità del lotto e ridefiniscono le condizioni di uso della casa.

Le altre case che affacciano sul canale non valorizzano la presenza del corso d'acqua e questo nega ogni

opportunità di relazione sia con la dimensione pubblica sia con la vista dello spazio aperto. La distribuzione delle case tradizionali vede infatti le zone giorno al piano terra, con finestre alte e protette da tende per esigenze di privacy. Studio Farris ha quindi lavorato sulla volumetria e sulla distribuzione degli spazi, svuotando parte della sagoma originaria, ribaltando le funzioni d'uso nel collocare la zona giorno al primo piano e quella notte al piano terra, lavorando a una accurata ridefinizione dei confini tra gli spazi interni e quelli esterni.

Se nella parte posteriore la casa sfrutta tutta l'altezza consentita, è sul fronte che la sagoma dell'edificio viene modificata. Il corpo di fabbrica recede, dà luogo a una facciata introversa che si sviluppa intorno a un nuovo spazio originato dalla sottrazione di volume. Il progetto di Studio Farris determina così un inedito sviluppo spaziale generato da un cortile di ingresso al piano terra, che funge da filtro tra la strada e l'abitazione, cui corrisponde un piccolo giardino che si trova nella parte posteriore della casa.

L'ambito di ingresso e di filtro ricavato al piano terra è un "cortile giapponese", dice Giuseppe Farris richiamando l'esperienza delle architetture di Carlo Scarpa approfondite durante i suoi studi allo IUAV di Venezia. L'idea è quella di un piccolo giardino segreto, da scoprire al di là del cancello che lo separa dalla strada lungo il canale. Nel cortile un albero introduce un senso di naturalezza, di calore e di proporzione. Le due camere da letto che si trovano al piano terreno beneficiano anch'esse di questa condizione di quiete e di intimità. Una si apre direttamente sul cortile. L'altra si affaccia sul giardino posteriore, che offre aria e luce anche alla zona bagno.

I cortili contribuiscono inoltre a determinare una continuità spaziale tra il piano terra e il primo piano, dove si sviluppa la zona giorno. La scala cui si accede dal cortile di ingresso porta al piano superiore e si sviluppa in adiacenza al cortile di ingresso, che accompagna alla scoperta della vista sul canale. A questo punto il soggiorno si proietta e si espande all'esterno attraverso una terrazza che, al contempo, porta all'interno aria e luce. La

zona giorno continua in una sala da pranzo e, raggiunta la parte posteriore della casa, nella cucina che affaccia sul secondo cortile.

La relazione stabilita tra gli ambienti interni, i cortili e gli spazi esterni contribuisce a definire una ideale connessione tra i due livelli e a conferire all'intero intervento una continuità spaziale che individua a ogni occasione un mutevole rapporto con l'esterno.

Studio Farris Architects ha di recente realizzato i nuovi Headquarters di Buysse & Partners all'interno del celebre BP Building di Anversa, opera di Leon Stynen del 1963. In questo momento, tra gli altri progetti, lo studio diretto da Giuseppe Farris sta completando un progetto di recupero di un intero isolato nel centro di Zottegen e sta finalizzando un ampio programma residenziale e pubblico a Anderlecht.

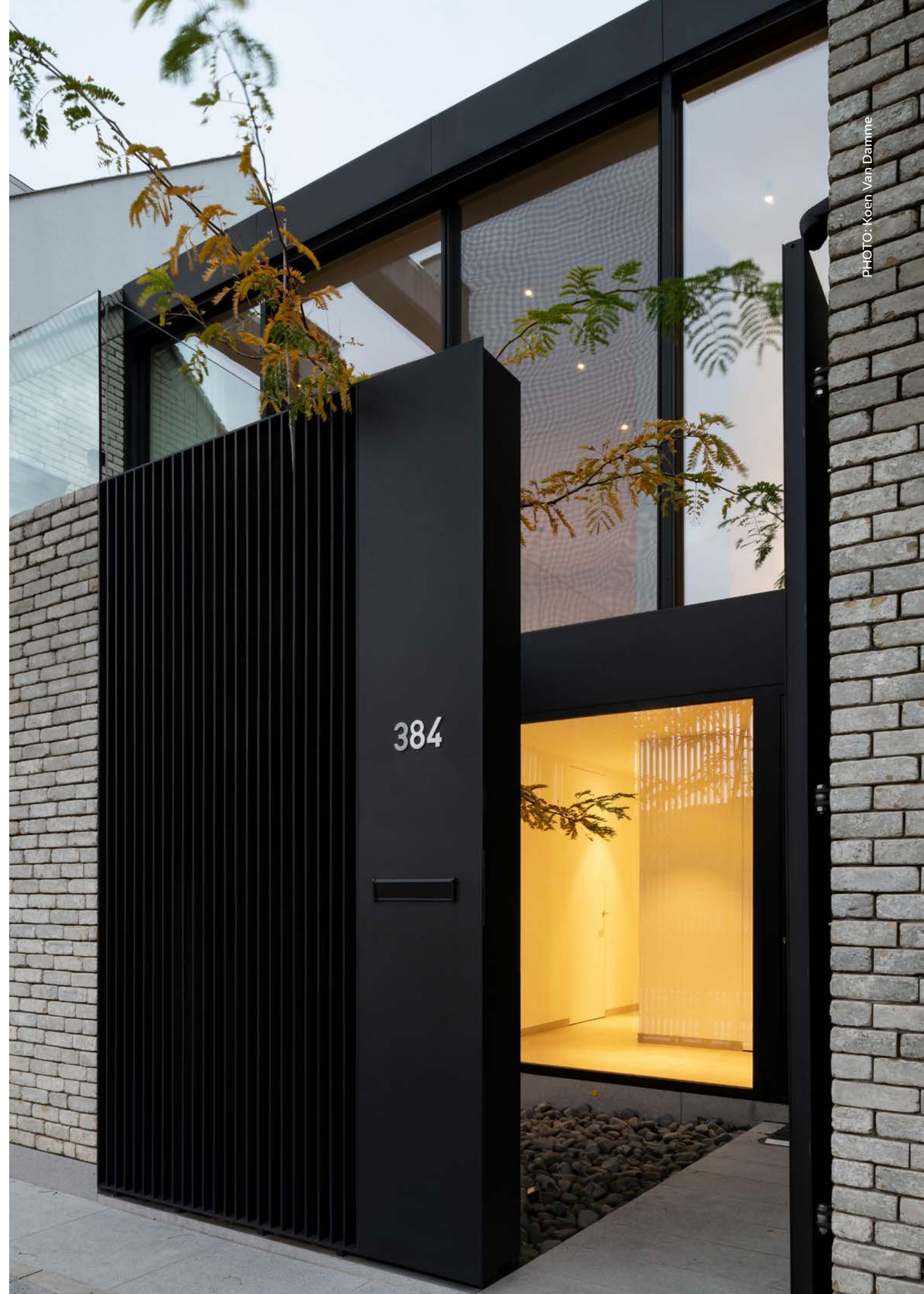




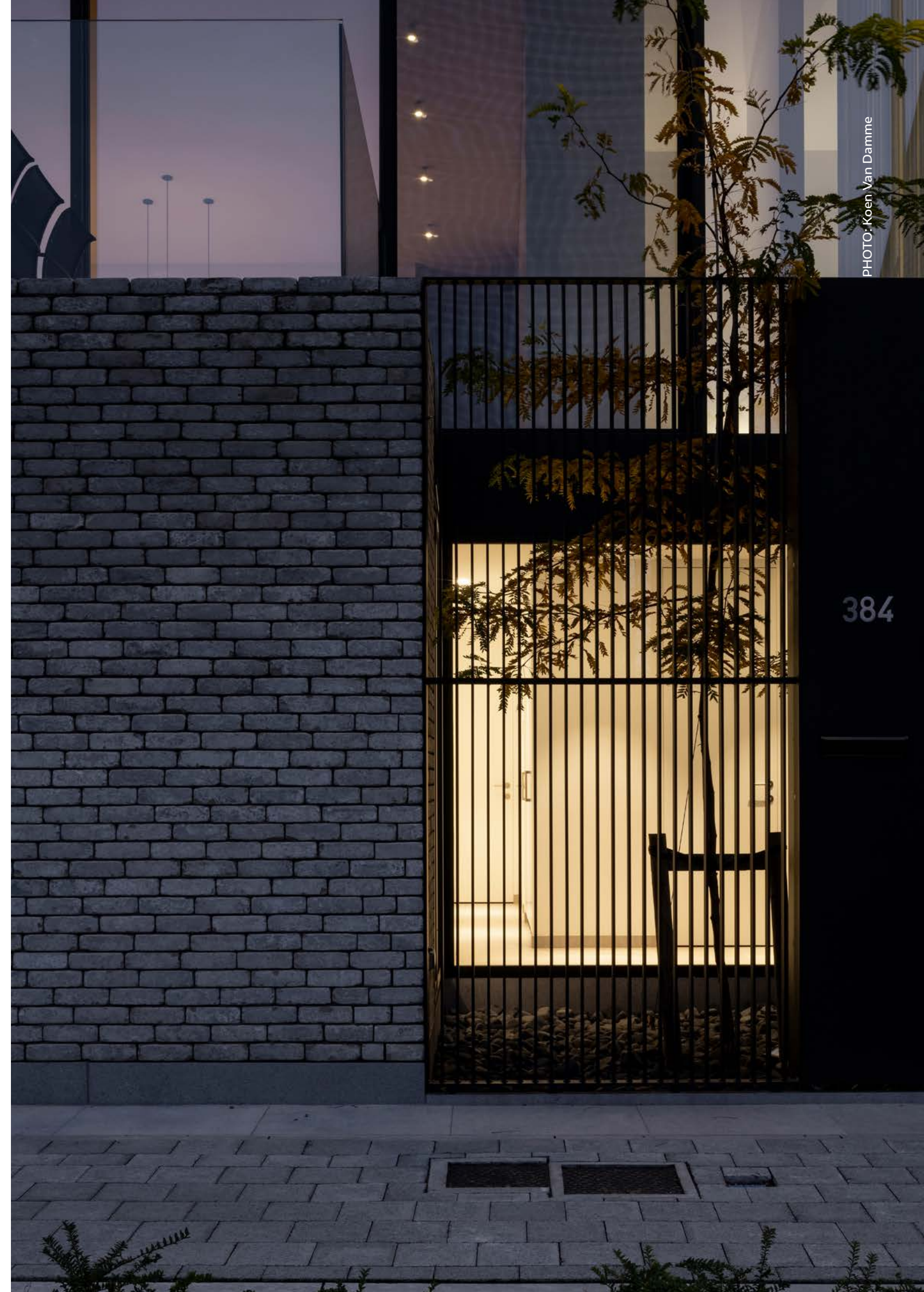
PHOTO: Martino Pietropoli

3

Dati e crediti

del progetto

Nome del progetto	Canal House Humbeek
Luogo	Humbeek (Belgio)
Progetto architettonico	Studio Farris www.studiofarris.com
Committente	Privato
Contractor	KLOBO
Calendario	Inizio progetto: novembre 2015 Fine lavori edili: febbraio 2020 Finiture e arredi: gennaio 2022
Dati dimensionali	superficie del lotto: 89 metri quadrati superficie piano terra: 73 metri quadrati superficie piano superiore: 62 metri quadrati
Materiali	Facciata: mattoni bianchi Finestre: alluminio nero Pavimenti al primo piano: legno Pavimenti al piano terra: piastrelle di ceramica
Fotografie	Koen Van Damme www.koenvandamme.be Martino Pietropoli www.martinopietropoli.com
Press office	Cultivar www.cultivar.agency





4

Studio Farris Architects

Studio Farris Architects è uno studio di architettura con sede ad Anversa, in Belgio, fondato dall'architetto italiano Giuseppe Farris nel 2008.

La missione dello studio è quella di scoprire il potenziale intrinseco in ogni progetto, mettendo in discussione l'ovvio, esplorando l'ambiente circostante e il patrimonio culturale.

I progetti dello studio sono stato presentati in pubblicazioni internazionali come Architectural Record, AZURE, DETAIL, Domus e Wallpaper*. Studio Farris Architects è stato insignito del prestigioso Design Vanguard Award della rivista Architectural Record nel 2015. Nel 2009 lo studio ha vinto il concorso per la ristrutturazione dell'atrio del Parlamento fiammingo a Bruxelles. Dopo il completamento nel 2010, è stato nominato per il LAi Award olandese.

Studio Farris Architects sta completando un progetto di recupero di un intero isolato nel centro di Zotegen e sta finalizzando un ampio programma residenziale e pubblico a Anderlecht. Ha di recente completato il progetto per la nuova sede degli Headquarters di Buysse & Partners all'interno del BP Building di Léon Stynen a Anversa, icona del modernismo belga.

www.studiofarris.com

Giuseppe Farris è nato a Cagliari, Italia. Si è laureato all'Istituto Universitario di Architettura di Venezia (IUAV) dove ha studiato con Aldo Rossi, Bernardo Secchi e Manfredo Tafuri. Nel 2001 si trasferisce in Belgio dove inizia a collaborare con alcuni studi di architettura. Nel 2008 fonda il suo studio, Studio Farris Architects, ad Anversa, in Belgio. Il progetto per la ristrutturazione dell'atrio del Parlamento fiammingo a Bruxelles, completato nel 2010, ha permesso allo studio di ottenere un successo internazionale. La reputazione dello studio è stata confermata da progetti successivi come: la Park Tower di Anversa, la Biblioteca Comunale di Bruges e lo Zoo di Anversa.





5

Immagini per la stampa

Le immagini che seguono sono protette da copyright.

Tutte le immagini con cornice color blu sono riservate alle pubblicazioni su carta.

Si invita a contattare Cultivar press@cultivar.agency per richiedere i file in alta risoluzione e per dare pubblicazione del progetto.



Nome file: PH E 01_1781

Didascalia: Studio Farris Architects, Canal House Humbeek. Foto: © Koen Van Damme.

Nota: Questa immagine è disponibile, gratuitamente, sia per pubblicazioni su carta sia per pubblicazioni su web.



Nome file: PH E 02_1783
Didascalia:
 Studio Farris Architects,
 Canal House Humbeek. Foto:
 © Koen Van Damme.

Nota: Questa immagine è disponibile, gratuitamente, sia per pubblicazioni su carta sia per pubblicazioni su web.



Nome file: PH E 03_5492
Didascalia:
 Studio Farris Architects,
 Canal House Humbeek. Foto:
 © Koen Van Damme.

Nota: Questa immagine è disponibile solo per pubblicazioni su carta.



Nome file: PH E 001
Didascalia:
 Studio Farris Architects,
 Canal House Humbeek. Foto: © Martino Pietropoli.

Nota: Questa immagine è disponibile, gratuitamente, sia per pubblicazioni su carta sia per pubblicazioni su web.



Nome file: PH E 004
 Didascalia:
 Studio Farris
 Architects,
 Canal House
 Humbeek.
 Foto: © Martino
 Pietropoli.

Nota: Questa immagine è disponibile solo per pubblicazioni su carta.



Nome file: PH E 003
 Didascalia:
 Studio Farris
 Architects,
 Canal House
 Humbeek.
 Foto: © Martino
 Pietropoli.

Nota: Questa immagine è disponibile solo per pubblicazioni su carta.



Nome file: PH E 06_5495

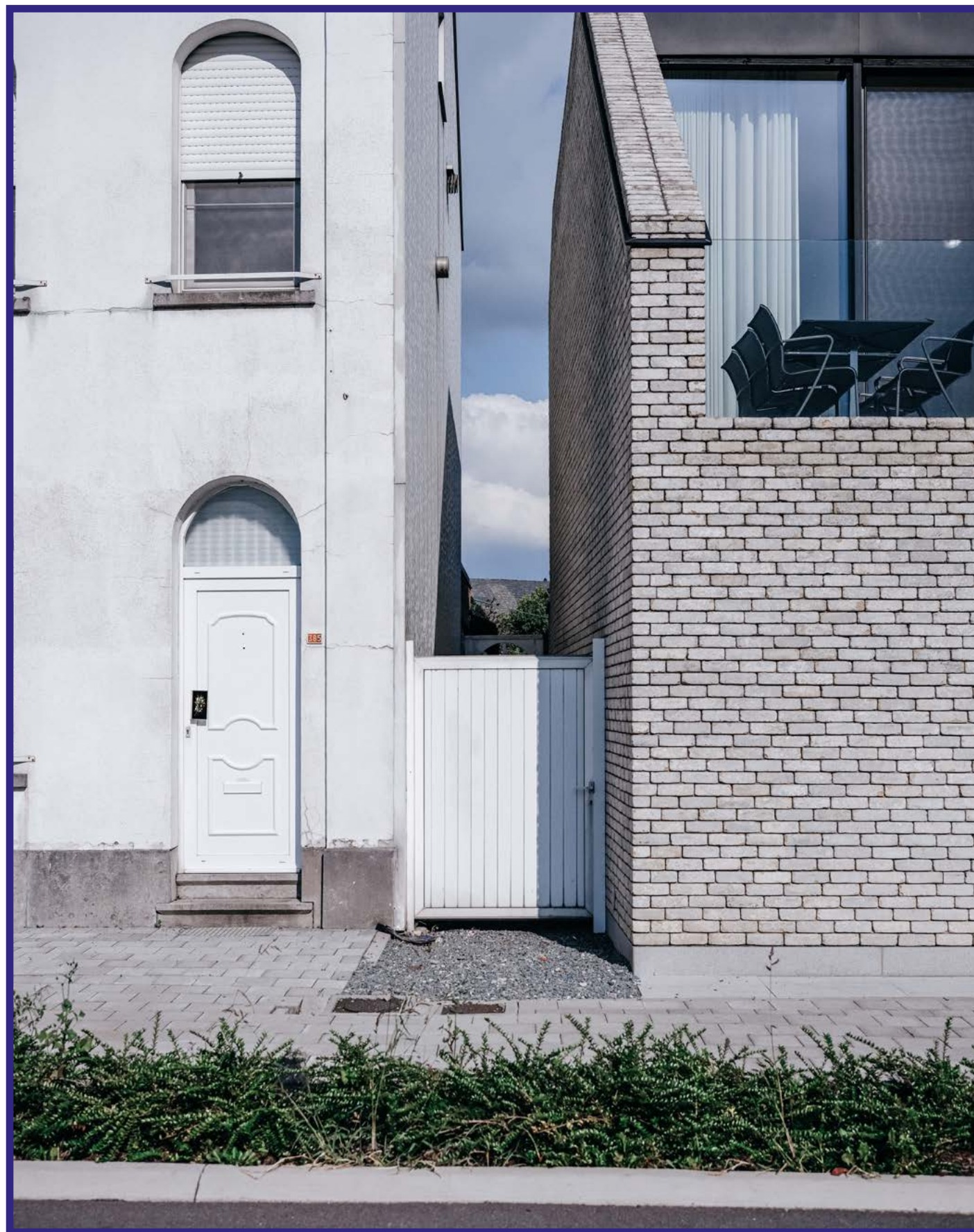
Didascalia: Studio Farris Architects, Canal House Humbeek. Foto: © Koen Van Damme.

Nota: Questa immagine è disponibile solo per pubblicazioni su carta.



Nome file: PH E 09_1340
 Didascalia: Studio Farris
 Architects, Canal House
 Humbeek. Foto: © Koen
 Van Damme.

Nota: Questa immagine è disponibile, gratuitamente, sia per pubblicazioni su carta sia per pubblicazioni su web.



Nome file: PH E 008

Didascalia: Studio Farris Architects, Canal House Humbeek. Foto: © Martino Pietropoli.

Nota: Questa immagine è disponibile solo per pubblicazioni su carta.



Nome file: PH E 10_1331

Didascalia: Studio Farris Architects, Canal House Humbeek. Foto: © Koen Van Damme.

Nota: Questa immagine è disponibile solo per pubblicazioni su carta.



Nome file: PH E 11_1332

Didascalia: Studio Farris Architects, Canal House Humbeek. Foto: © Koen Van Damme.

Nota: Questa immagine è disponibile solo per pubblicazioni su carta.



Nome file: PH E 009

Didascalia: Studio Farris Architects,
Canal House Humbeek. Foto: ©
Martino Pietropoli.

Nota: Questa immagine è
disponibile solo per pubblicazioni su
carta.



Nome file: PH E 010

Didascalia: Studio Farris Architects, Canal House Humbeek. Foto: © Martino Pietropoli.

Nota: Questa immagine è disponibile solo per pubblicazioni su carta.



Nome file: PH E 011

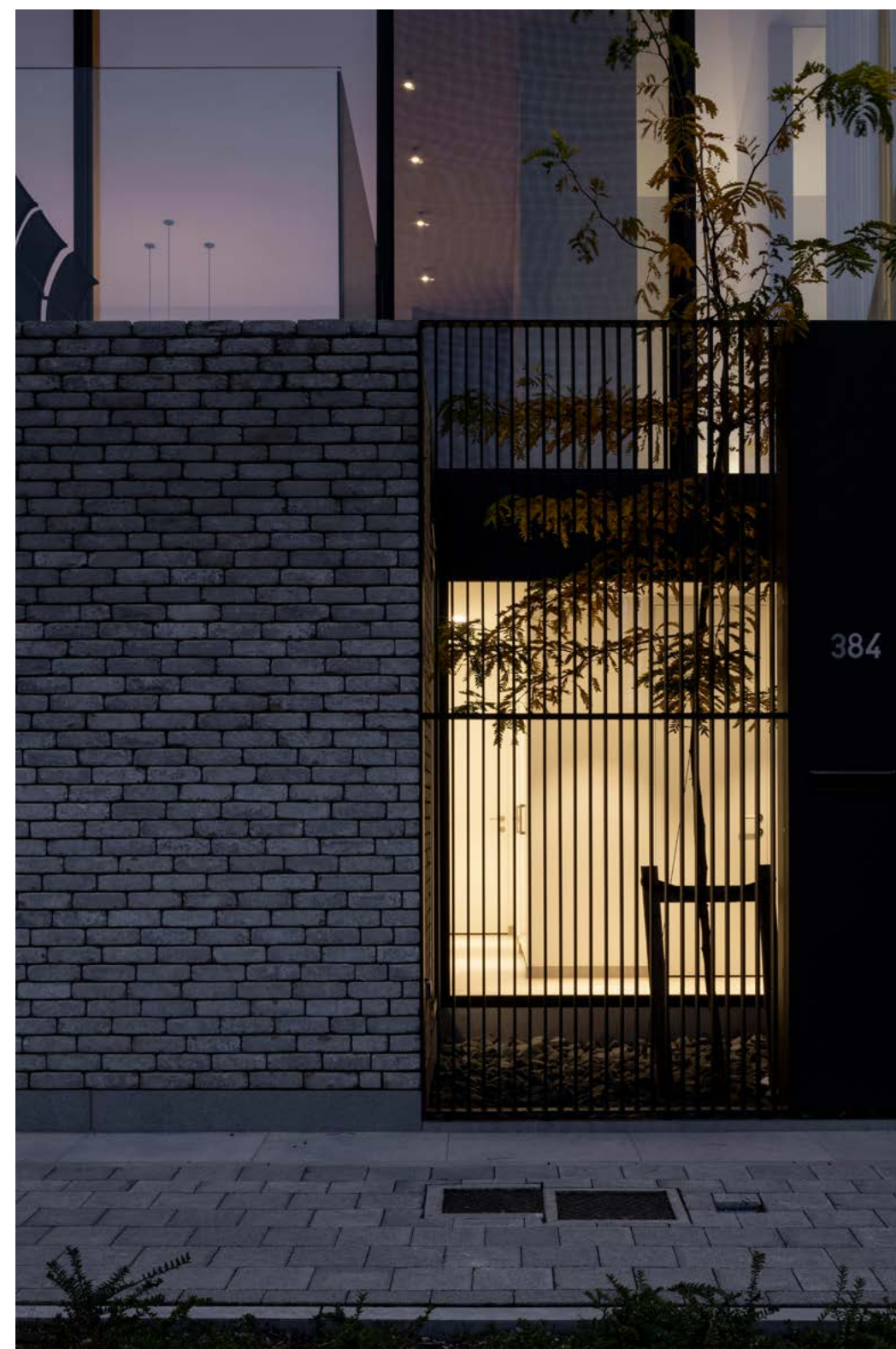
Didascalia: Studio Farris Architects,
Canal House Humbeek. Foto: ©
Martino Pietropoli.

Nota: Questa immagine è
disponibile solo per pubblicazioni su
carta.



Nome file: PH E
12_1779
Didascalia:
Studio Farris
Architects,
Canal House
Humbeek. Foto:
© Koen Van
Damme.

Nota: Questa
immagine è
disponibile,
gratuitamente,
sia per
pubblicazioni
su carta sia per
pubblicazioni su
web.



Nome file: PH E
13_1785
Didascalia:
Studio Farris
Architects,
Canal House
Humbeek. Foto:
© Koen Van
Damme.

Nota: Questa
immagine è
disponibile,
gratuitamente,
sia per
pubblicazioni
su carta sia per
pubblicazioni su
web.



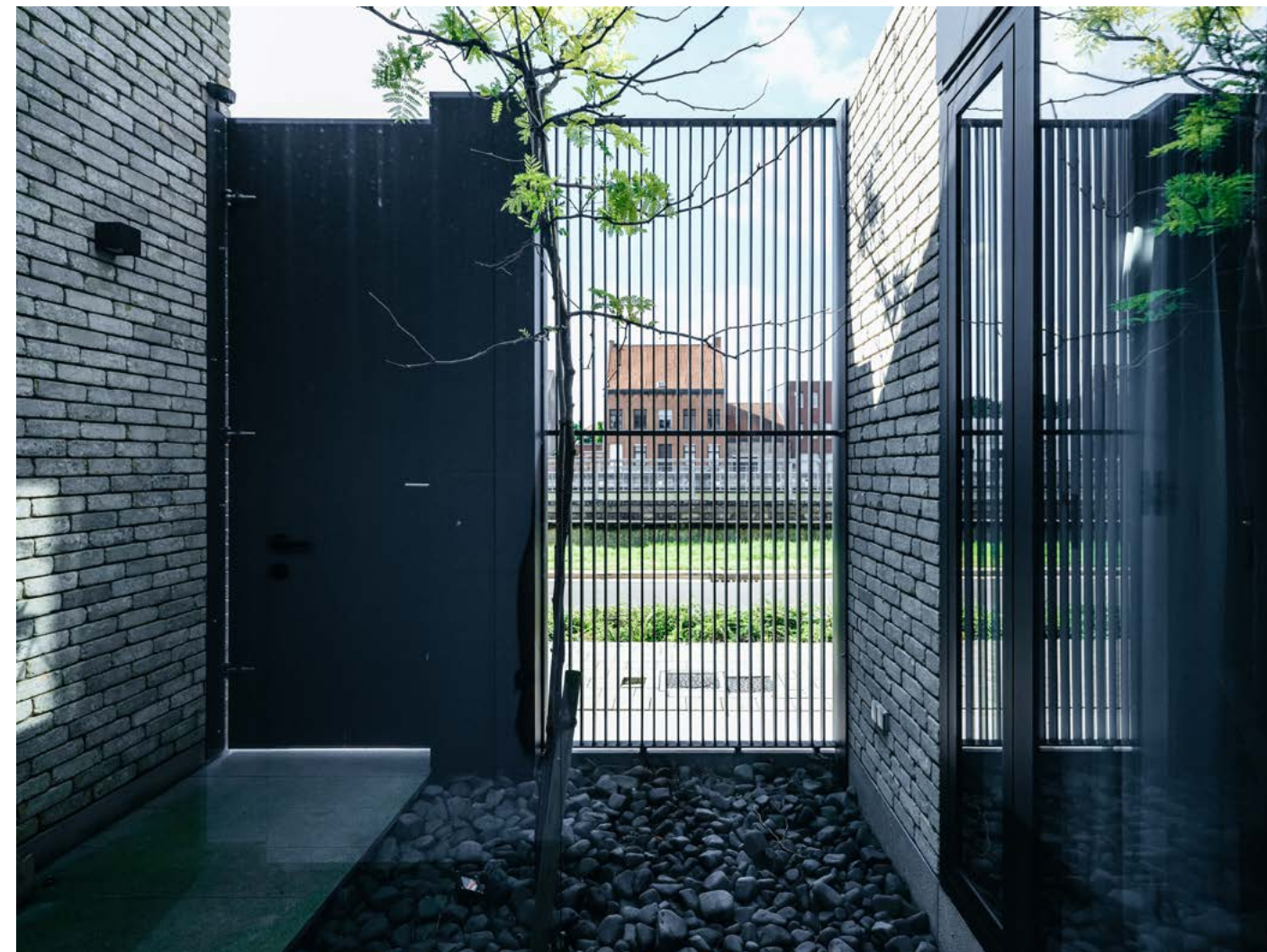
Nome file: PH E 14_5800
 Didascalia: Studio Farris Architects,
 Canal House Humbeek. Foto: ©
 Koen Van Damme.

Nota: Questa immagine è
 disponibile solo per pubblicazioni su
 carta.



Nome file: PH E 15_1790
 Didascalia: Studio Farris Architects,
 Canal House Humbeek. Foto: ©
 Koen Van Damme.

Nota: Questa immagine è
 disponibile solo per pubblicazioni su
 carta.



(sopra) **Nome file:** PH E 012
 Didascalia: Studio Farris Architects, Canal House
 Humbeek. Foto: © Martino Pietropoli.

(a sinistra) **Nome file:** PH E 013
 Didascalia: Studio Farris Architects, Canal House
 Humbeek. Foto: © Martino Pietropoli.

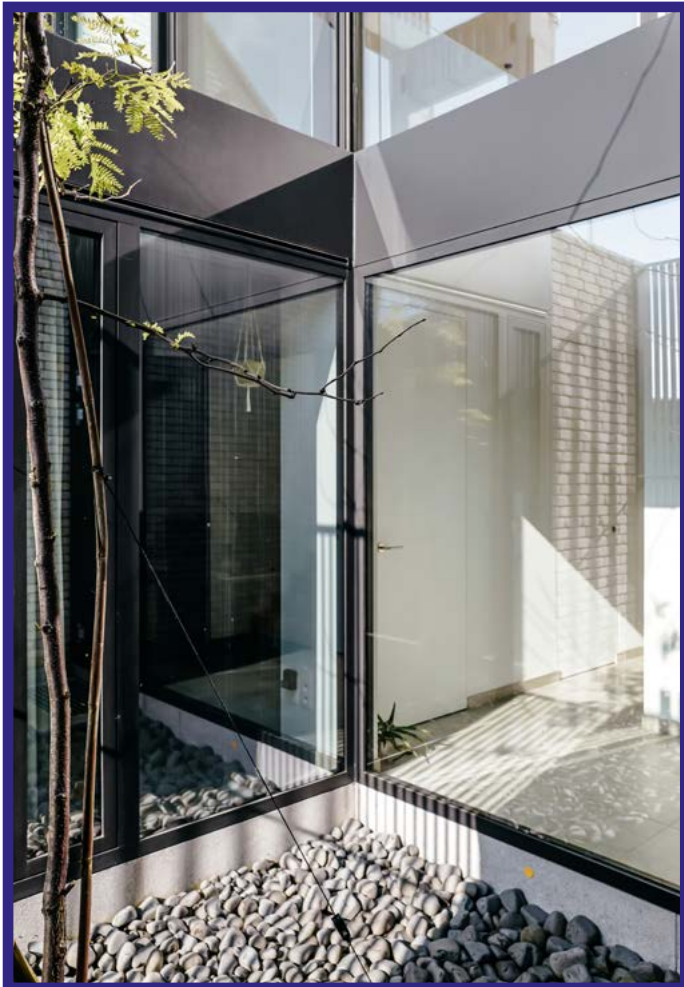
Nota: Queste immagini sono disponibili, gratuitamente,
 sia per pubblicazioni su carta sia per pubblicazioni su
 web.



Nome file: PH E 014

Didascalia: Studio Farris Architects, Canal House Humbeek. Foto: © Martino Pietropoli.

Nota: Questa immagine è disponibile solo per pubblicazioni su carta.



Nome file: PH E 017

Didascalia: Studio Farris Architects, Canal House Humbeek. Foto: © Martino Pietropoli.

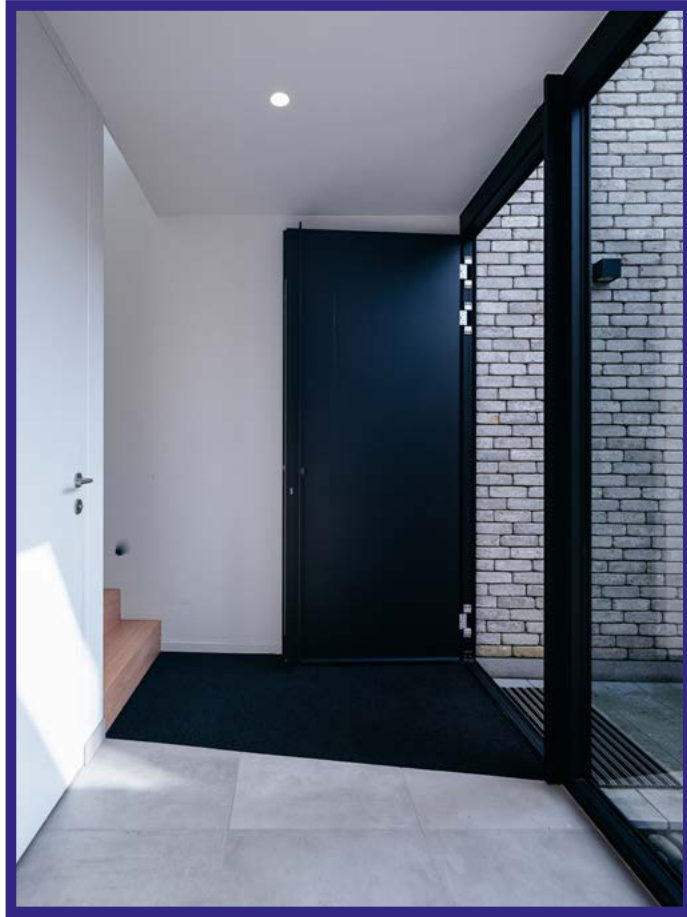
Nota: Questa immagine è disponibile solo per pubblicazioni su carta.



(sopra) **Nome file: PH E 016**
Didascalia:
Studio Farris Architects,
Canal House Humbeek.
Foto: © Martino Pietropoli.

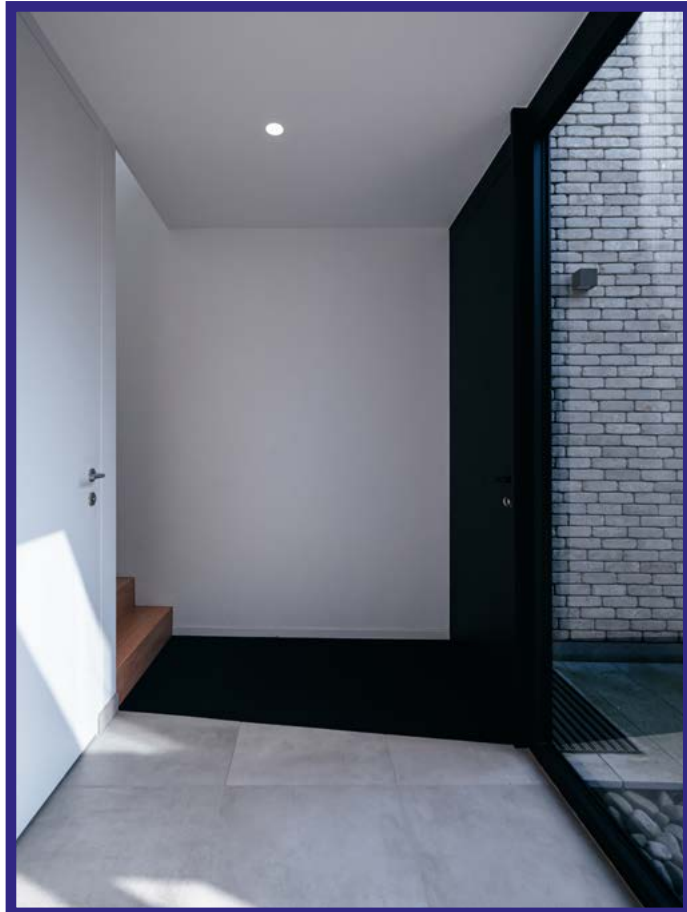
(a sinistra) **Nome file: PH E 015**
Didascalia:
Studio Farris Architects,
Canal House Humbeek.
Foto: © Martino Pietropoli.

Nota: Queste immagini sono disponibili, gratuitamente, sia per pubblicazioni su carta sia per pubblicazioni su web.



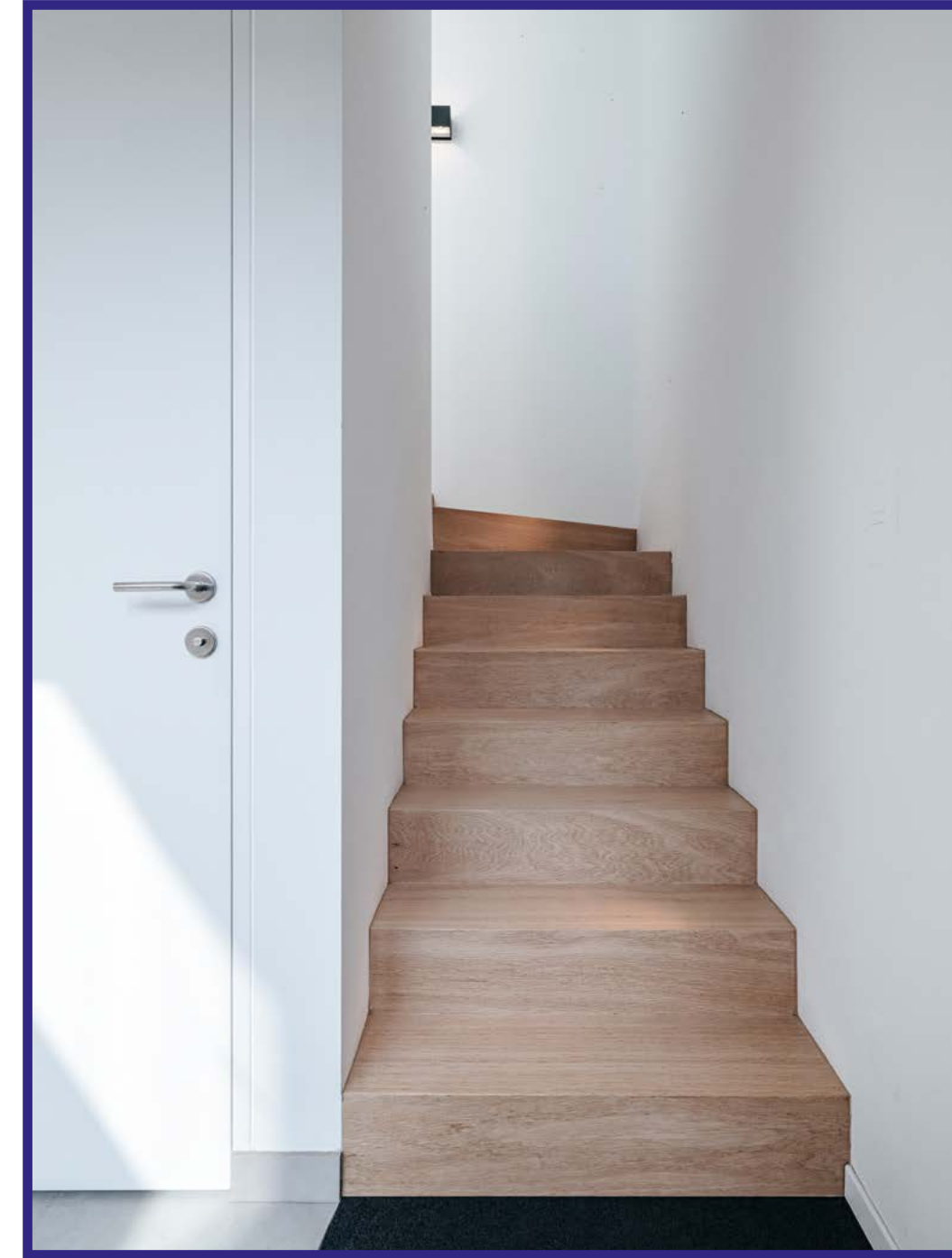
Nome file: PH I 003
 Didascalia: Studio Farris Architects, Canal House Humbeek. Foto: © Martino Pietropoli.

Nota: Questa immagine è disponibile solo per pubblicazioni su carta.



Nome file: PH I 002
 Didascalia: Studio Farris Architects, Canal House Humbeek. Foto: © Martino Pietropoli.

Nota: Questa immagine è disponibile solo per pubblicazioni su carta.



Nome file: PH I 001
 Didascalia: Studio Farris Architects, Canal House Humbeek. Foto: © Martino Pietropoli.

Nota: Questa immagine è disponibile solo per pubblicazioni su carta.

**Nome file: PH I 004**

Didascalia: Studio Farris Architects, Canal House Humbeek. Foto: © Martino Pietropoli.

Nota: Questa immagine è disponibile, gratuitamente, sia per pubblicazioni su carta sia per pubblicazioni su web.

**Nome file: PH I 005**

Didascalia: Studio Farris Architects, Canal House Humbeek. Foto: © Martino Pietropoli.

Nota: Questa immagine è disponibile solo per pubblicazioni su carta.

**Nome file: PH I 006**

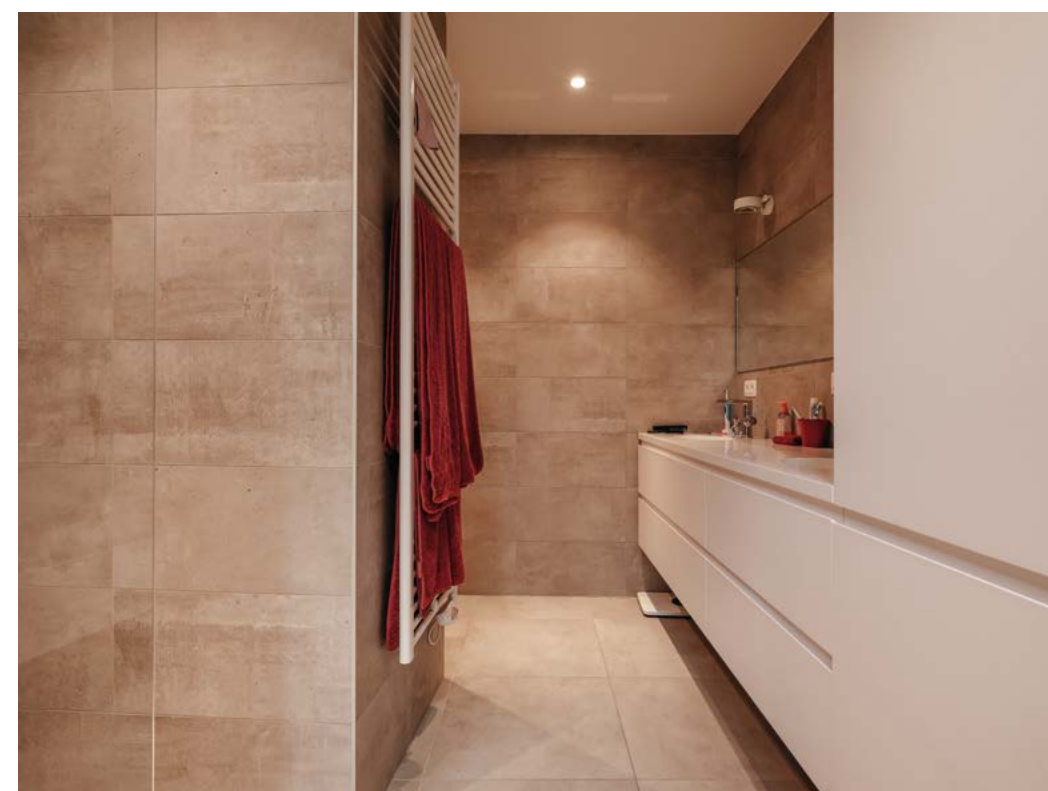
Didascalia: Studio Farris Architects, Canal House Humbeek. Foto: © Martino Pietropoli.

Nota: Questa immagine è disponibile solo per pubblicazioni su carta.

**Nome file: PH I 007**

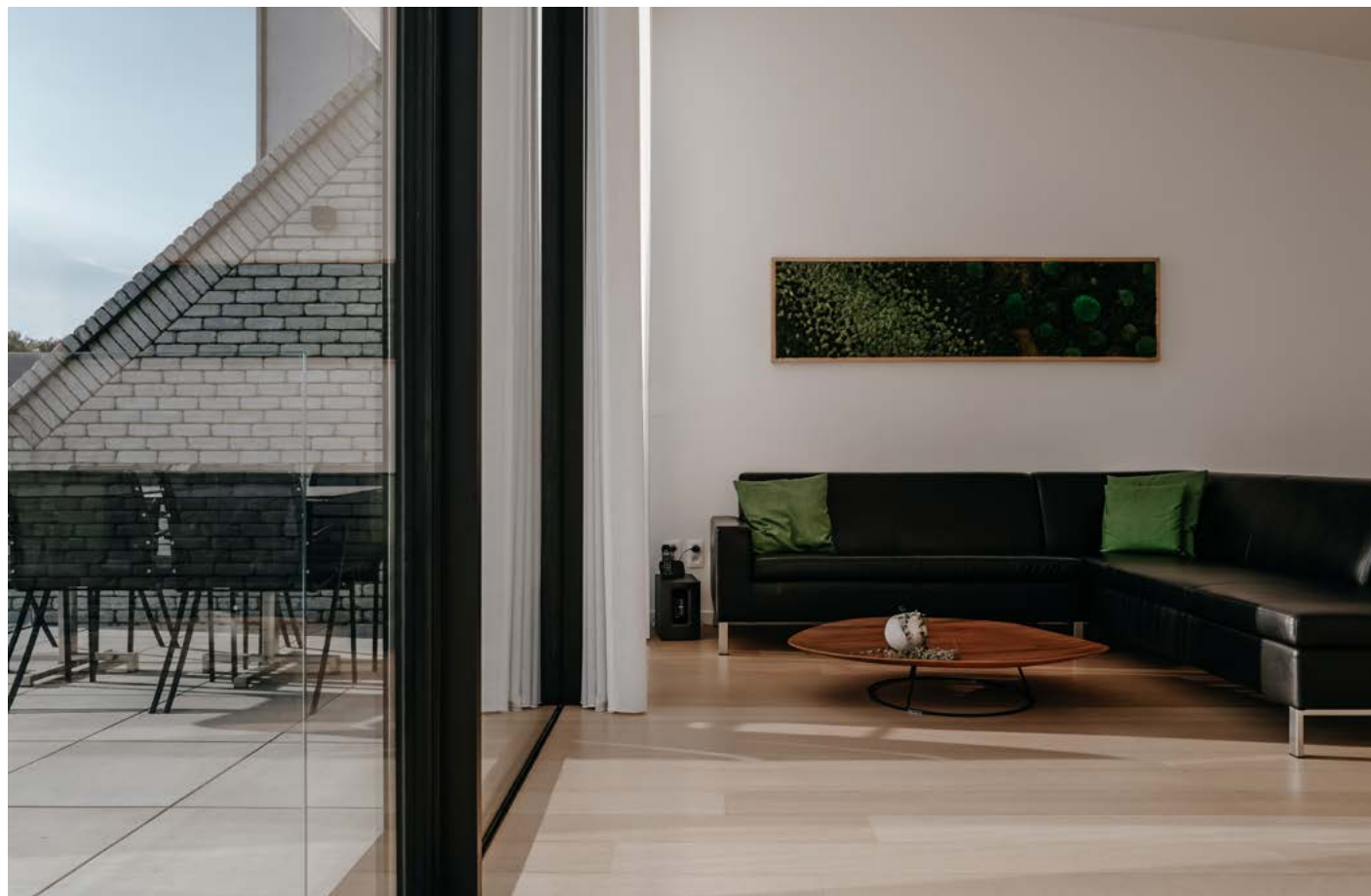
Didascalia: Studio Farris Architects, Canal House Humbeek. Foto: © Martino Pietropoli.

Nota: Questa immagine è disponibile, gratuitamente, sia per pubblicazioni su carta sia per pubblicazioni su web.

**Nome file: PH I 008**

Didascalia: Studio Farris Architects, Canal House Humbeek. Foto: © Martino Pietropoli.

Nota: Questa immagine è disponibile, gratuitamente, sia per pubblicazioni su carta sia per pubblicazioni su web.

**Nome file: PH I 011**

Didascalia: Studio Farris Architects, Canal House Humbeek. Foto: © Martino Pietropoli.

Nota: Questa immagine è disponibili, gratuitamente, sia per pubblicazioni su carta sia per pubblicazioni su web.

**Nome file: PH I 009**

Didascalia: Studio Farris Architects, Canal House Humbeek. Foto: © Martino Pietropoli.

Nota: Questa immagine è disponibile solo per pubblicazioni su carta.

**Nome file: PH I 010**

Didascalia: Studio Farris Architects, Canal House Humbeek. Foto: © Martino Pietropoli.

Nota: Questa immagine è disponibile solo per pubblicazioni su carta.

**Nome file: PH I 017**

Didascalia: Studio Farris Architects, Canal House Humbeek. Foto: © Martino Pietropoli.

Nota: Questa immagine è disponibile, gratuitamente, sia per pubblicazioni su carta sia per pubblicazioni su web.

**Nome file: PH I 016**

Didascalia: Studio Farris Architects, Canal House Humbeek. Foto: © Martino Pietropoli.

Nota: Questa immagine è disponibile solo per pubblicazioni su carta.

**Nome file: PH I 015**

Didascalia: Studio Farris Architects, Canal House Humbeek. Foto: © Martino Pietropoli.

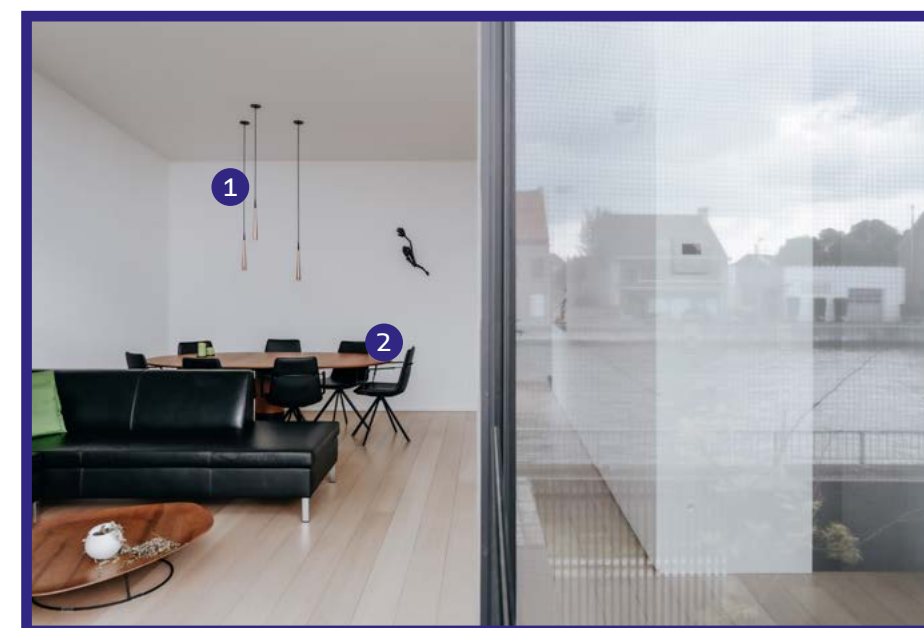
Nota: Questa immagine è disponibile, gratuitamente, sia per pubblicazioni su carta sia per pubblicazioni su web.

**Nome file: PH I 019**

Didascalia: Studio Farris Architects, Canal House Humbeek. Foto: © Martino Pietropoli.

1. tavolo da pranzo | marca: Arco, modello: Balance

Nota: Questa immagine è disponibile solo per pubblicazioni su carta.

**Nome file: PH I 018**

Didascalia: Studio Farris Architects, Canal House Humbeek. Foto: © Martino Pietropoli.

1. lampada a sospensione | marca: Tobias Grau, modello: Niceone, Copper
2. tavolo da pranzo | marca: Arco, modello: Balance

Nota: Questa immagine è disponibile solo per pubblicazioni su carta.



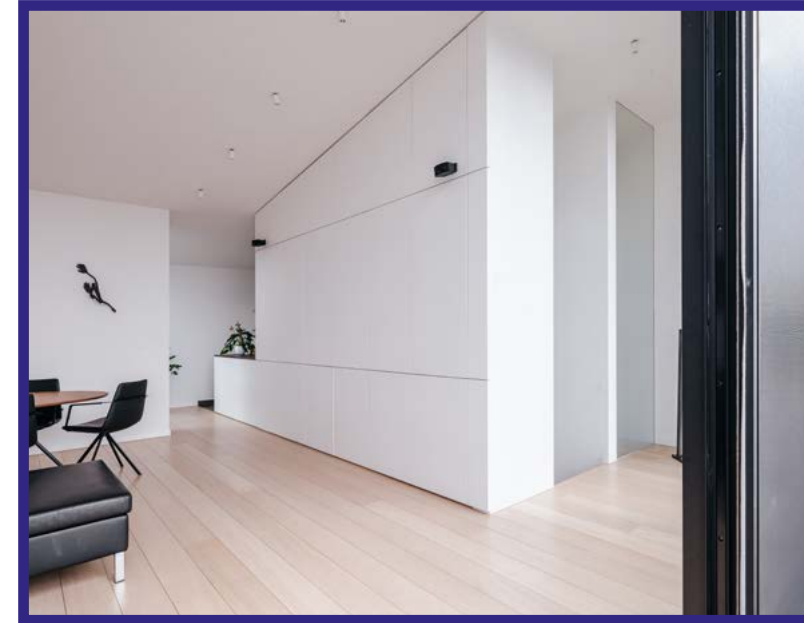
Nome file: PH I 014
 Didascalia: Studio Farris Architects, Canal House Humbeek. Foto: © Martino Pietropoli.

Nota: Questa immagine è disponibile, gratuitamente, sia per pubblicazioni su carta sia per pubblicazioni su web.



Nome file: PH I 021
 Didascalia: Studio Farris Architects, Canal House Humbeek. Foto: © Martino Pietropoli.

Nota: Questa immagine è disponibile solo per pubblicazioni su carta.



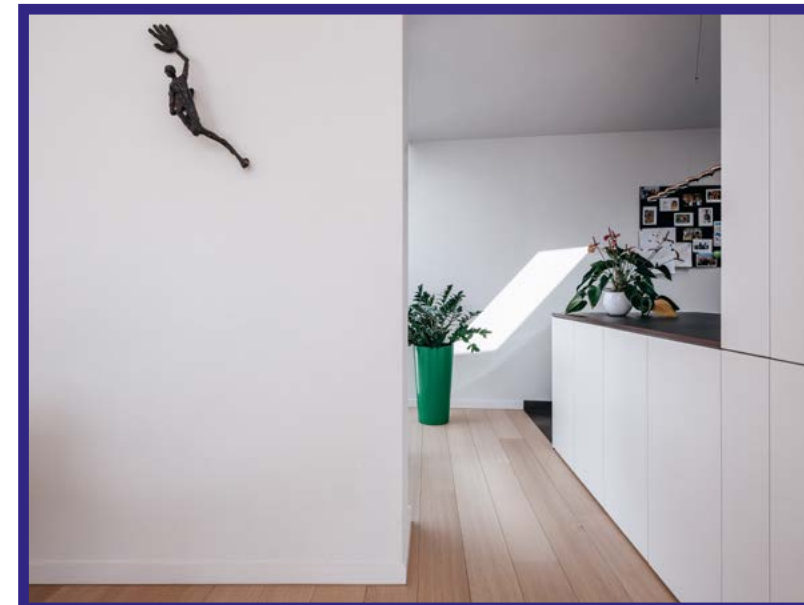
Nome file: PH I 022
 Didascalia: Studio Farris Architects, Canal House Humbeek. Foto: © Martino Pietropoli.

Nota: Questa immagine è disponibile solo per pubblicazioni su carta.



Nome file: PH I 023
 Didascalia: Studio Farris Architects, Canal House Humbeek. Foto: © Martino Pietropoli.

Nota: Questa immagine è disponibile solo per pubblicazioni su carta.



Nome file: PH I 021
 Didascalia: Studio Farris Architects, Canal House Humbeek. Foto: © Martino Pietropoli.

Nota: Questa immagine è disponibile solo per pubblicazioni su carta.



Nome file: PH I 020

Didascalia: Studio Farris Architects, Canal House Humbeek. Foto: © Martino Pietropoli.

Nota: Questa immagine è disponibile, gratuitamente, sia per pubblicazioni su carta sia per pubblicazioni su web.



Nome file: PH I 01_1261
 Didascalia: Studio Farris Architects, Canal House Humbeek. Foto: © Koen Van Damme.

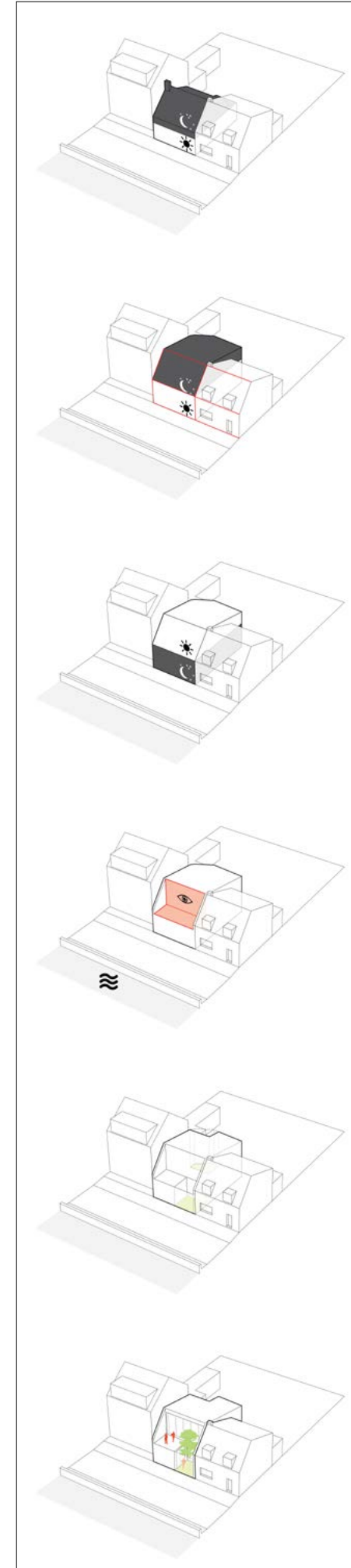
Nota: Questa immagine è disponibile, gratuitamente, sia per pubblicazioni su carta sia per pubblicazioni su web.



Nome file: DW 00

Didascalia: Studio Farris Architects, Canal House Humbeek. Planimetria.

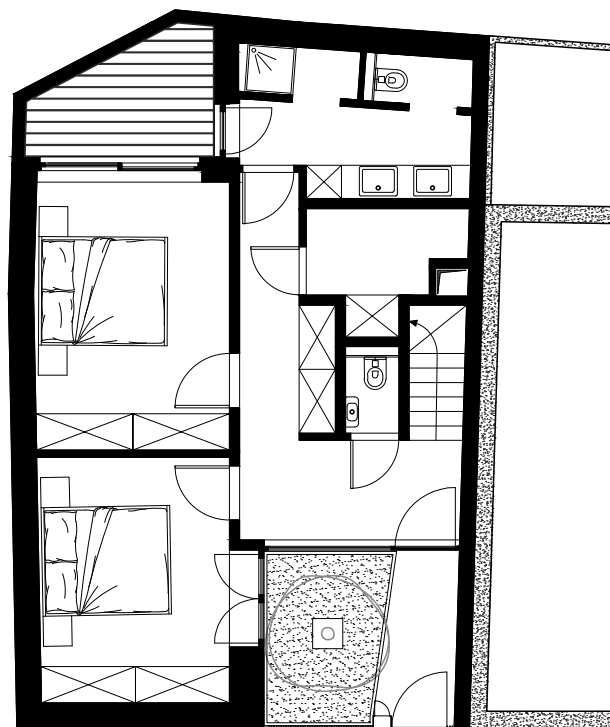
Nota: Questa immagine è disponibile, gratuitamente, sia per pubblicazioni su carta sia per pubblicazioni su web.



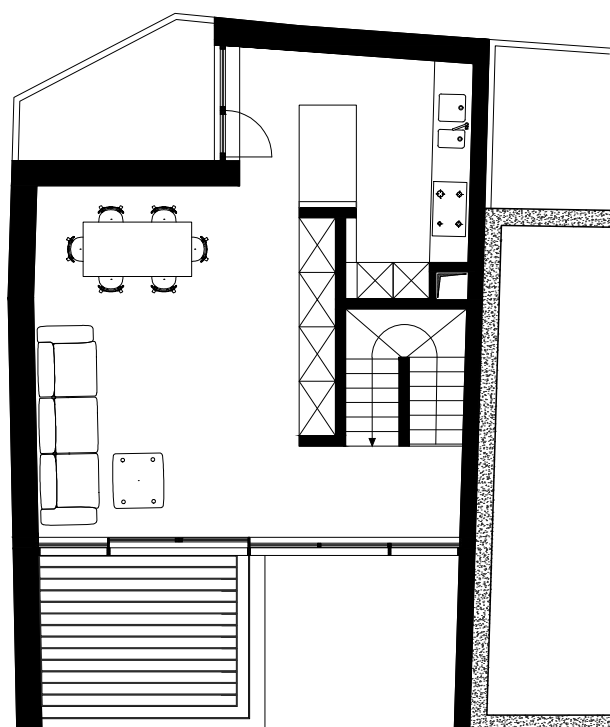
Nome file: DIA 01

Didascalia: Studio Farris Architects, Canal House Humbeek. Diagramma.

Nota: Questa immagine è disponibile, gratuitamente, sia per pubblicazioni su carta sia per pubblicazioni su web.



0 1 2 4m



0 1 2 4m



Nome file: DW

01

Didascalia:
Studio Farris
Architects,
Canal House
Humbeek.
Pianta piano
terra.

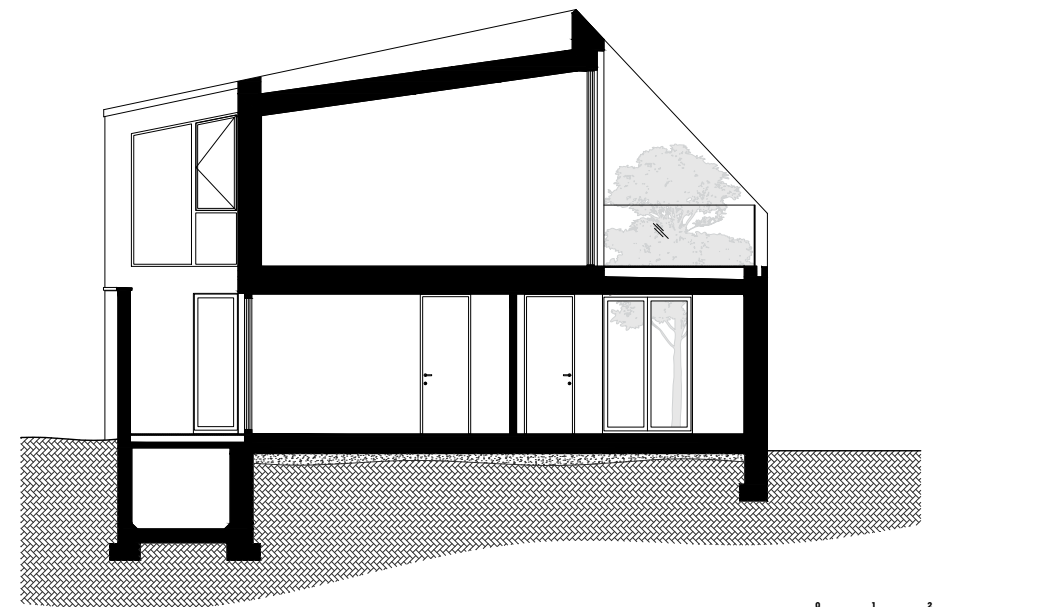
Nota: Questa
immagine è
disponibile,
gratuitamente,
sia per
pubblicazioni
su carta sia per
pubblicazioni su
web.

Nome file: DW

02

Didascalia:
Studio Farris
Architects,
Canal House
Humbeek.
Pianta piano
superiore.

Nota: Questa
immagine è
disponibile,
gratuitamente,
sia per
pubblicazioni
su carta sia per
pubblicazioni su
web.



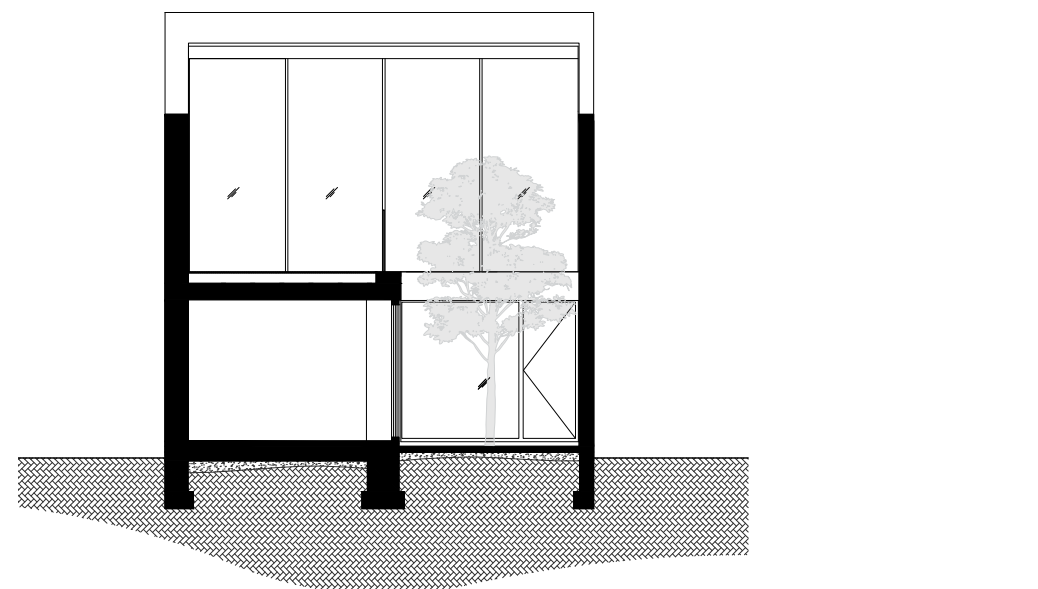
0 1 2 4m

Nome file: DW

03

Didascalia:
Studio Farris
Architects,
Canal House
Humbeek.
Sezione
longitudinale.

Nota: Questa
immagine è
disponibile,
gratuitamente,
sia per
pubblicazioni
su carta sia per
pubblicazioni su
web.



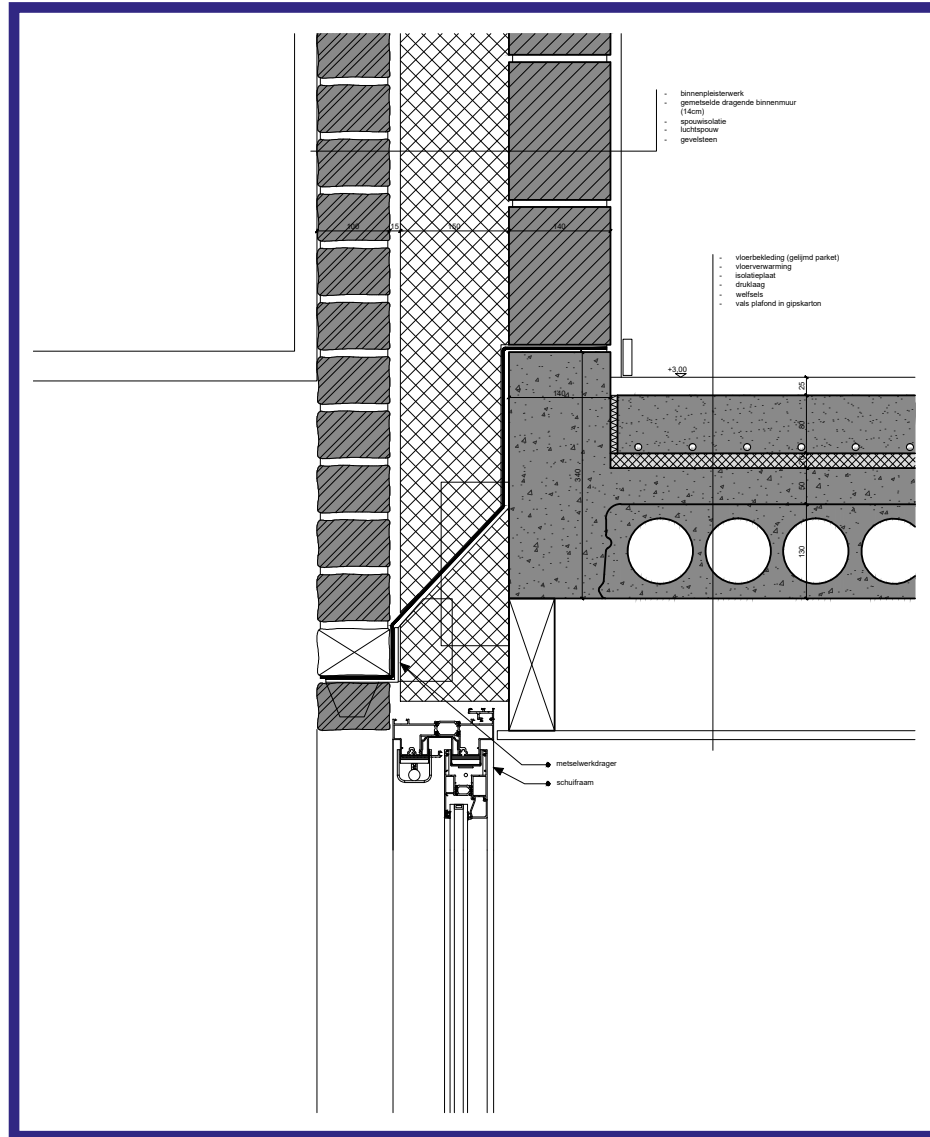
0 1 2 4m

Nome file: DW

04

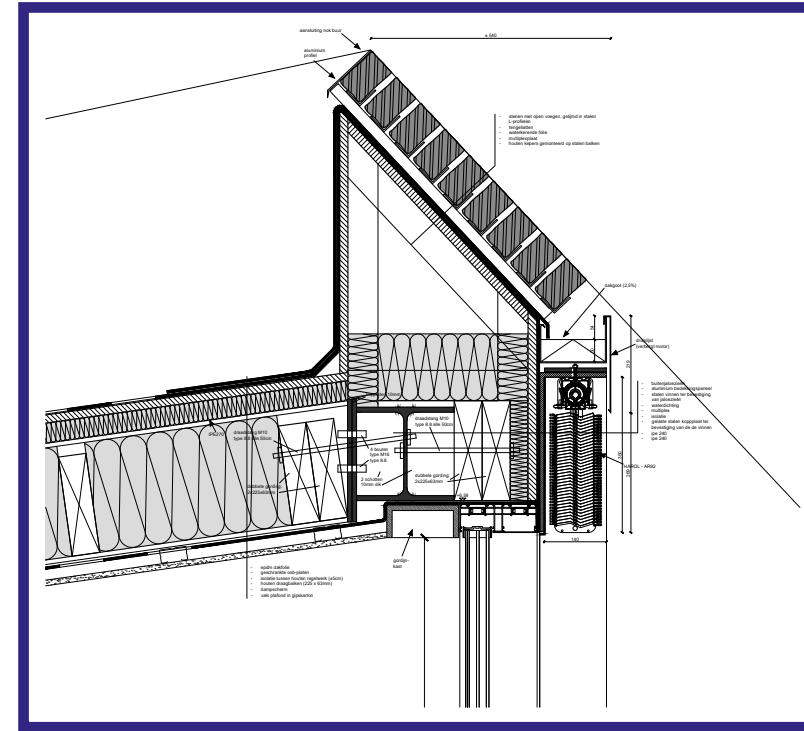
Didascalia:
Studio Farris
Architects,
Canal House
Humbeek.
Sezione
trasversale.

Nota: Questa
immagine è
disponibile,
gratuitamente,
sia per
pubblicazioni
su carta sia per
pubblicazioni su
web.



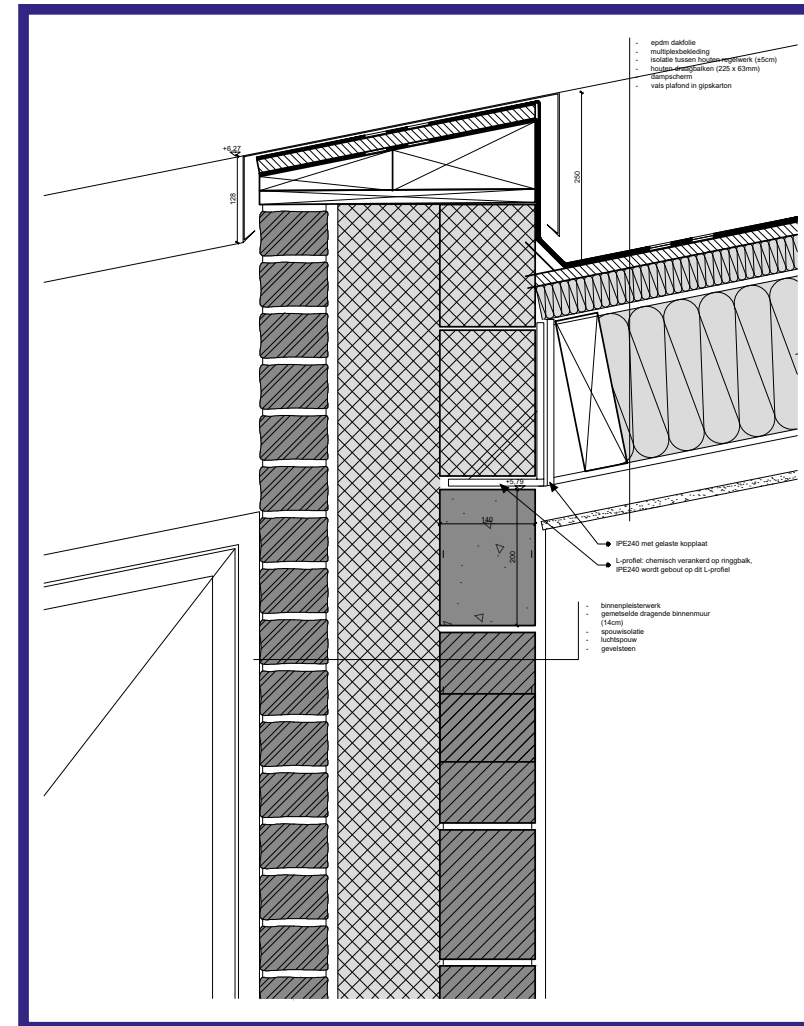
Nome file: DET 01
 Didascalia: Studio Farris Architects, Canal House Humbeek. Dettaglio.

Nota: Questa immagine è disponibile solo per pubblicazioni su carta.



Nome file: DET 04
 Didascalia: Studio Farris Architects, Canal House Humbeek. Dettaglio.

Nota: Questa immagine è disponibile solo per pubblicazioni su carta.



Nome file: DET 07
 Didascalia: Studio Farris Architects, Canal House Humbeek. Dettaglio.

Nota: Questa immagine è disponibile solo per pubblicazioni su carta.



**File name: Studio Farris
- Giuseppe Farris -
portrait**

Didascalia: Giuseppe
Farris, Studio Farris.

Nota: Questa immagine
è disponibile sia per
pubblicazioni su carta sia
per pubblicazioni su web.

Ufficio stampa

Per maggiori informazioni, per
ricevere le immagini in alta
risoluzione, per concordare
interviste, si invita a contattare:

Cultivar
c/o Image
via Venti Settembre 84
50129 Firenze, Italy
press@cultivar.agency

tel +39 055 4684 187