

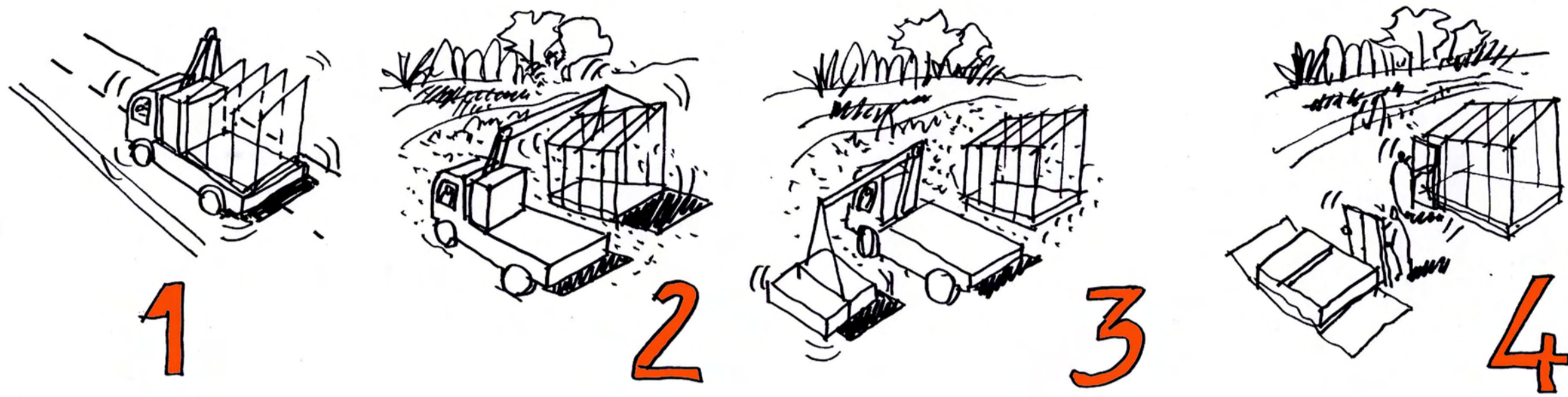
lègologica

una casa piena di contenuti

lègologica è la casa realizzata con "mattoni vuoti", contenitori da riempire con materie prime recuperate sul luogo (km zero) oppure come vuoti (materiali di recupero)

paesaggio

architettura

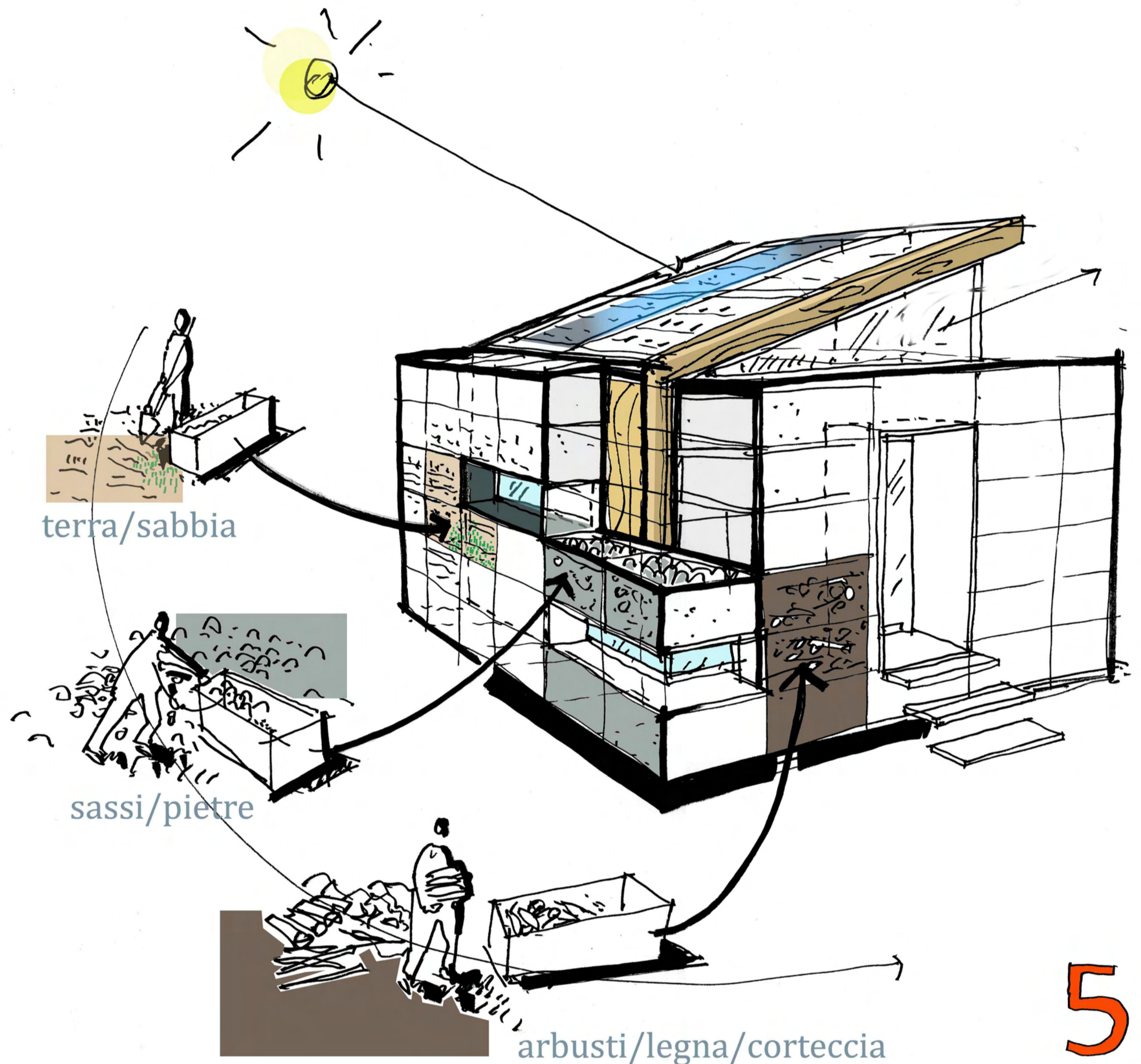
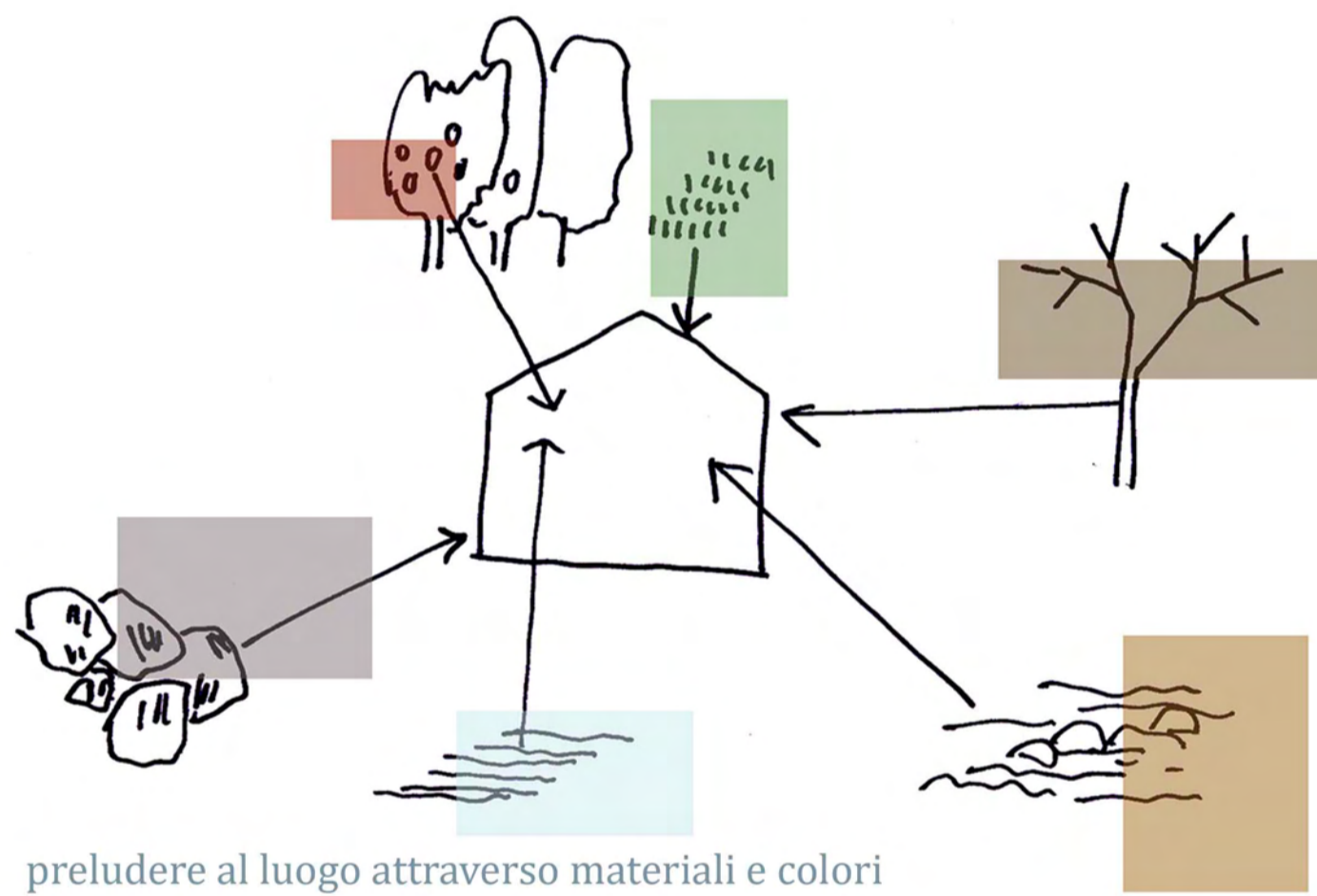


trasportabilità

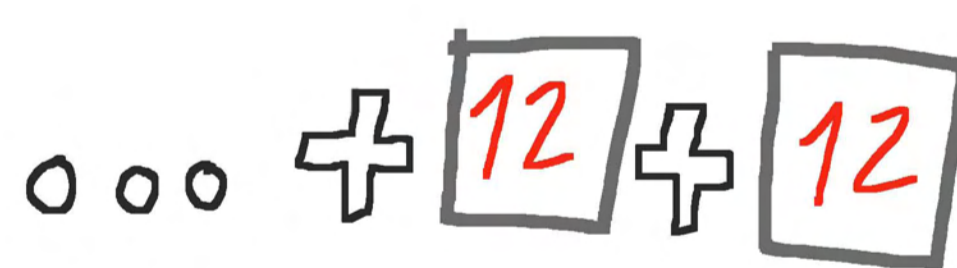
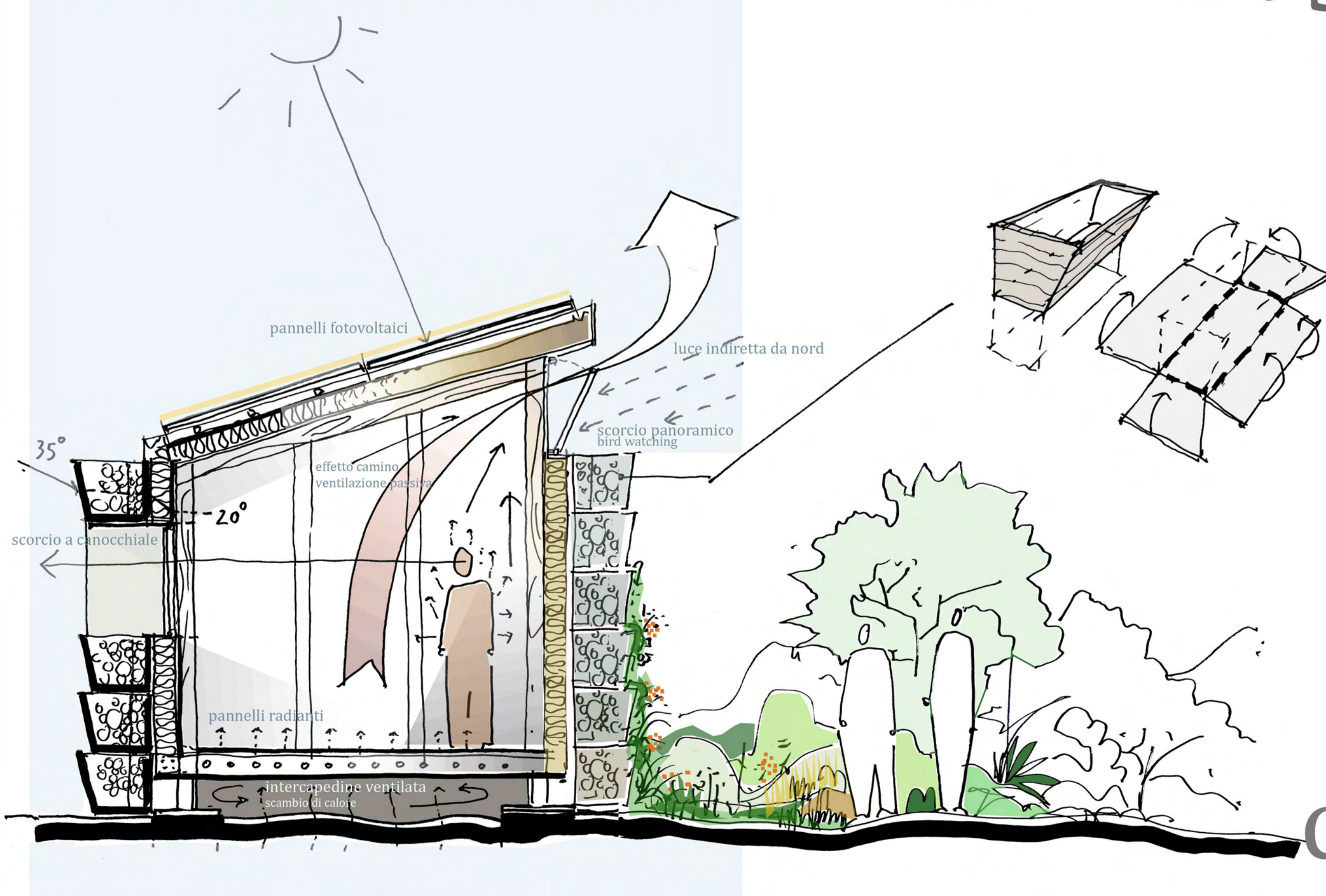
il modulo strutturale (telaio in legno lamellare e solaio con impianti integrati) può essere trasportato facilmente e a costi limitati insieme alle altre componenti modulari utilizzate per completare e rifinire l'involucro. In casi di difficile accessibilità ai luoghi, il modulo può essere ulteriormente scomposto in **parti leggere e trasportabili**.

autocostruzione

Una volta posato il modulo strutturale di base, anche l'utilizzatore finale può partecipare alla costruzione dell'involucro attraverso l'utilizzo di apposite "ceste", recapitate vuote in cantiere e poi riempite con materiali reperiti sul posto. Anche in questo modo si può ricercare l'empatia tra uomo e architettura, attraverso il paesaggio e le sue componenti.

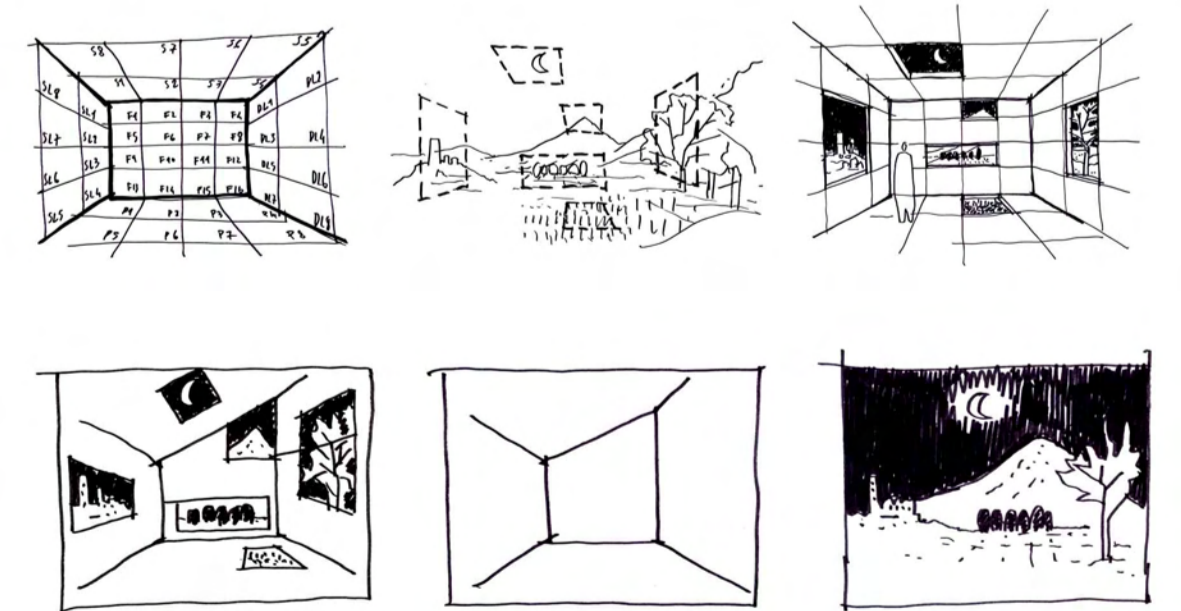


autonomia energetica



componibilità

Il modulo di base può essere composto attraverso la ripetizione fino ad ottenere la configurazione di unità abitativa di 45 mq ma anche altre aggregazioni **adattabili** a diverse esigenze. La **scansione ritmica** della facciata consente di interpretare il tema degli **scorci prospettici** attraverso la possibilità di scegliere sul sito la posizione del modulo finestra. Gli arredi interni possono essere facilmente adattati e organizzati all'interno della griglia modulare.



apertura alla diversità di sviluppo

contaminazione