

507FABHOUSE

LIEU DE VIE ET D'INNOVATION



Dossier de presse
mars 2017

ENCORE HEUREUX

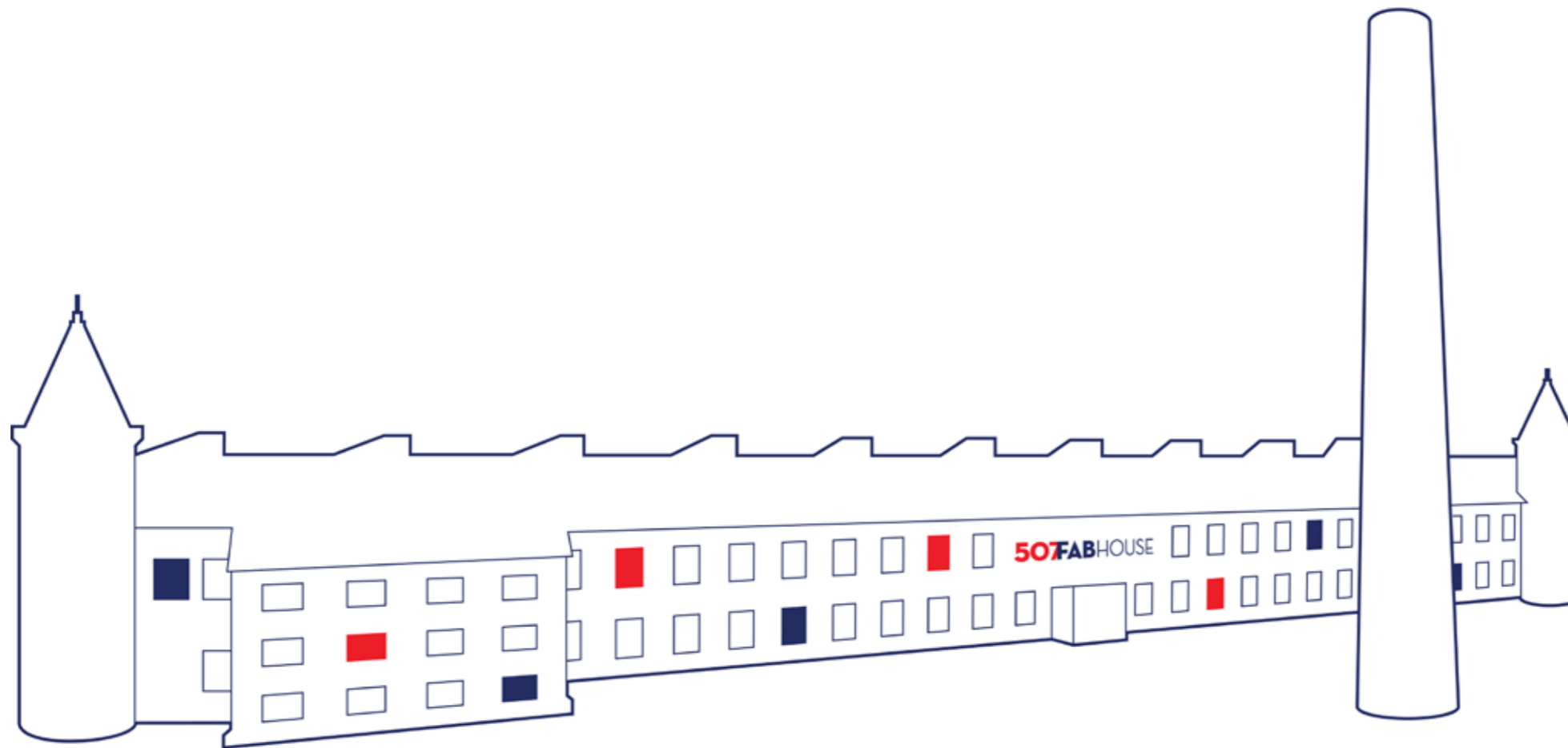
Je suis très heureux de vous faire découvrir notre 507 Fab House, cœur battant d'Hutchinson. La réhabilitation de notre bâtiment historique de Châlette-sur-Loing, à proximité de notre Centre de Recherche et Innovation offre une nouvelle façon de travailler, d'échanger et d'innover.

J'en suis convaincu, l'innovation passe par l'échange, que ce soit entre nos collaborateurs ou avec nos clients. Nos expertises se cross-fertilisent naturellement sur divers marchés, les avancées dans un domaine stimulant, l'innovation dans un autre. Ici, toutes nos solutions sont présentées de manière transversale, depuis la formulation des matériaux sur mesure jusqu'aux solutions connectées.

Innover, c'est aussi partager notre savoir, par des formations destinées à nos équipes, comme à tous ceux qui s'intéressent à notre métier. Le 507 Fab House est le creuset de notre culture d'entreprise. Vous expérimenterez la culture Hutchinson dans un environnement architectural à la fois industriel et design, couronné par la structure métallique originelle de Gustave Eiffel.

*Jacques Maigné,
Président-Directeur
Général d'Hutchinson*

LE 507 FAB HOUSE, BERCEAU HISTORIQUE DU GROUPE



HUTCHINSON

Pour répondre aux besoins de ses clients mondiaux sur la terre, dans les airs et en mer, Hutchinson conçoit et produit des matériaux sur mesure et des solutions connectées. Leader mondial en systèmes antivibratoires, management des fluides et solutions d'étanchéité, le groupe se distingue par une intervention multi marchés et multi expertises, source de synergies et de valeur ajoutée. Hutchinson, créé en 1853, affiche un chiffre d'affaire de 4,040 milliards d'euros en 2016 et rassemble plus de 41 000 collaborateurs, répartis dans 25 pays. Son ambition : participer à la mobilité du futur, une mobilité plus sûre, plus confortable, plus responsable.

Transmettre un héritage historique d'envergure

Cette ancienne papeterie royale du XVIII^e siècle est rachetée par Hiram Hutchinson en 1853, qui se lance dans la fabrication de bottes en caoutchouc. Dirigée tour à tour par Hiram puis par son fils Alcander Hutchinson, cette usine sera longtemps considérée comme l'une des plus belles d'Europe. Elle fut reconstruite partiellement par le jeune Gustave Eiffel en 1869 après un violent incendie : il y assembla l'une de ses premières charpentes métalliques.

Hutchinson a participé à toutes les grandes aventures du début du XX^e siècle avec le développement de produits pour l'aviation, des toiles pour dirigeables ou pour les ailes d'avion comme le Nieuport, avec le développement de l'automobile et la participation des produits à la croisière jaune en passant par l'aménagement de paquebots transatlantiques comme le légendaire Normandie.

Au cœur de la stratégie d'Hutchinson : le 507 Fab House

Le 507 Fab House, situé à proximité du centre de recherche et d'innovation et au centre de l'usine historique du groupe, offre une nouvelle façon de travailler, d'échanger et d'innover. L'ensemble de l'offre d'Hutchinson y est exposé de manière transversale. Équipé d'une salle 3D, d'une salle immersive et d'une salle de téléprésence, ce lieu a pour vocation de faciliter les interactions avec les clients et les collaborateurs.

Les objectifs du 507 Fab House :

- / accueillir et faciliter les interactions avec les clients,
- / travailler et échanger de manière transversale (séminaires internes, réunions, conférences, formation (Hutchinson Management School), activités de team building),
- / développer la créativité et innover différemment.

Ouvert depuis le 13 février 2016, le 507 Fab House a déjà accueilli plus de 10 000 visiteurs venus du monde entier, dont les clients les plus importants d'Hutchinson.

Former une équation mondiale

Le site de Grand Rapids aux Etats-Unis (Michigan) accueille l'extension américaine du 507 Fab House. Il s'agit du 616 Fab House, inauguré le 20 janvier 2016.

Comme pour le 507, le bâtiment 616 est une réhabilitation historique d'un espace industriel plus que centenaire. Typique du Michigan, le 616 Fab House est un espace en briques rouges de 1500 m², doté d'un parquet et de poutres en bois massif. Il propose également des lieux innovants, conviviaux, et high-tech : plusieurs salles de conférence équipées d'écrans interactifs, de visioconférence, une salle de téléprésence, un espace showroom et une imprimante 3D.



Le 507 Fab House est un lieu high tech et digital mais Hutchinson a souhaité qu'il soit simple, convivial, chaleureux, modulable et différent. L'extérieur du bâtiment est volontairement sobre pour se fondre à l'environnement industriel.

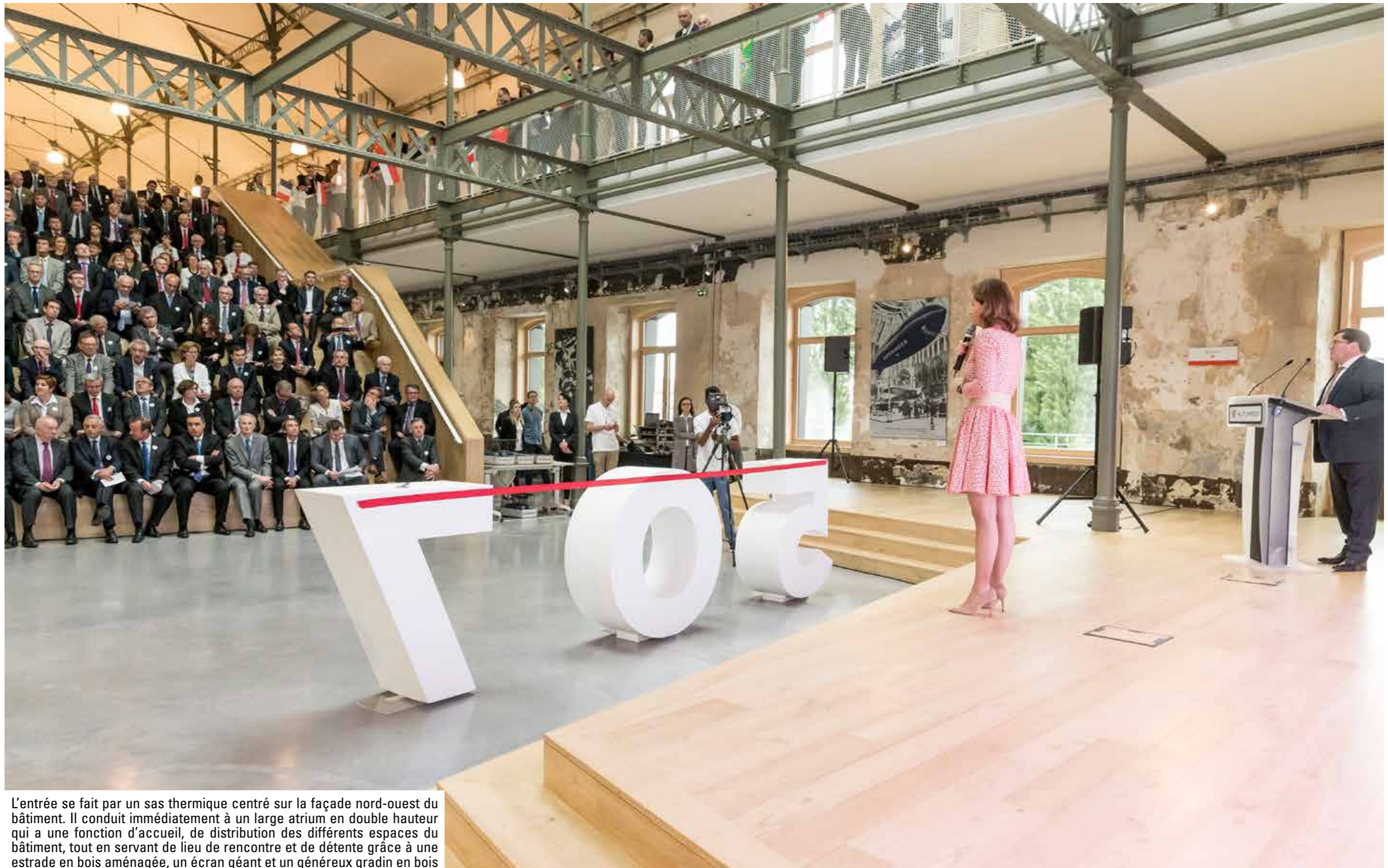
L'aménagement intérieur s'appuie sur la mise en valeur de la charpente vert réséda. L'agence Encore Heureux a procédé à une complète rénovation thermique de l'enveloppe extérieure du bâtiment. Autour d'un programme vaste – conçu par François Guiget (Aubry et Guiget Programmation) et une équipe pluridisciplinaire et internationale Hutchinson – cuisine, auditorium, salle immersive de réalité virtuelle, espaces de formations et de détente, vitrine – le projet a privilégié la création d'espaces ouverts et modulables.

ÉTAT ANTÉRIEUR

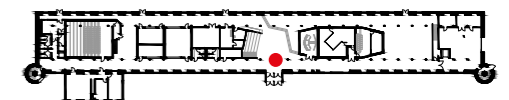


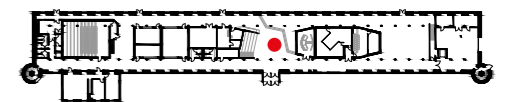
CHANTIER





L'entrée se fait par un sas thermique centré sur la façade nord-ouest du bâtiment. Il conduit immédiatement à un large atrium en double hauteur qui a une fonction d'accueil, de distribution des différents espaces du bâtiment, tout en servant de lieu de rencontre et de détente grâce à une estrade en bois aménagée, un écran géant et un généreux gradin en bois massif (pouvant accueillir 110 personnes) flanqué d'un toboggan. L'atrium offre une première découverte de l'architecture du 507 Fab House avec sa structure Eiffel, une trémie et des verrières pour faire entrer la lumière.







Salle de téléprésence



Salle 3D

Les espaces high tech : le 507 Fab House, vitrine digitale d'Hutchinson

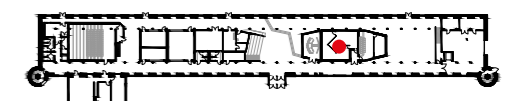
Salle de téléprésence : technologie innovante en matière de communication qui permet de mener des discussions, de gérer des projets, de tenir des comités de direction en temps réel sans frontières et avec un contact visuel proche de la réalité. Seulement quatre autres salles de téléprésence existent dans le monde : 616 Fab House (Grand Rapids, Michigan, USA), Balzac (France), Suzhou (Chine), Monte Alto (Brésil).

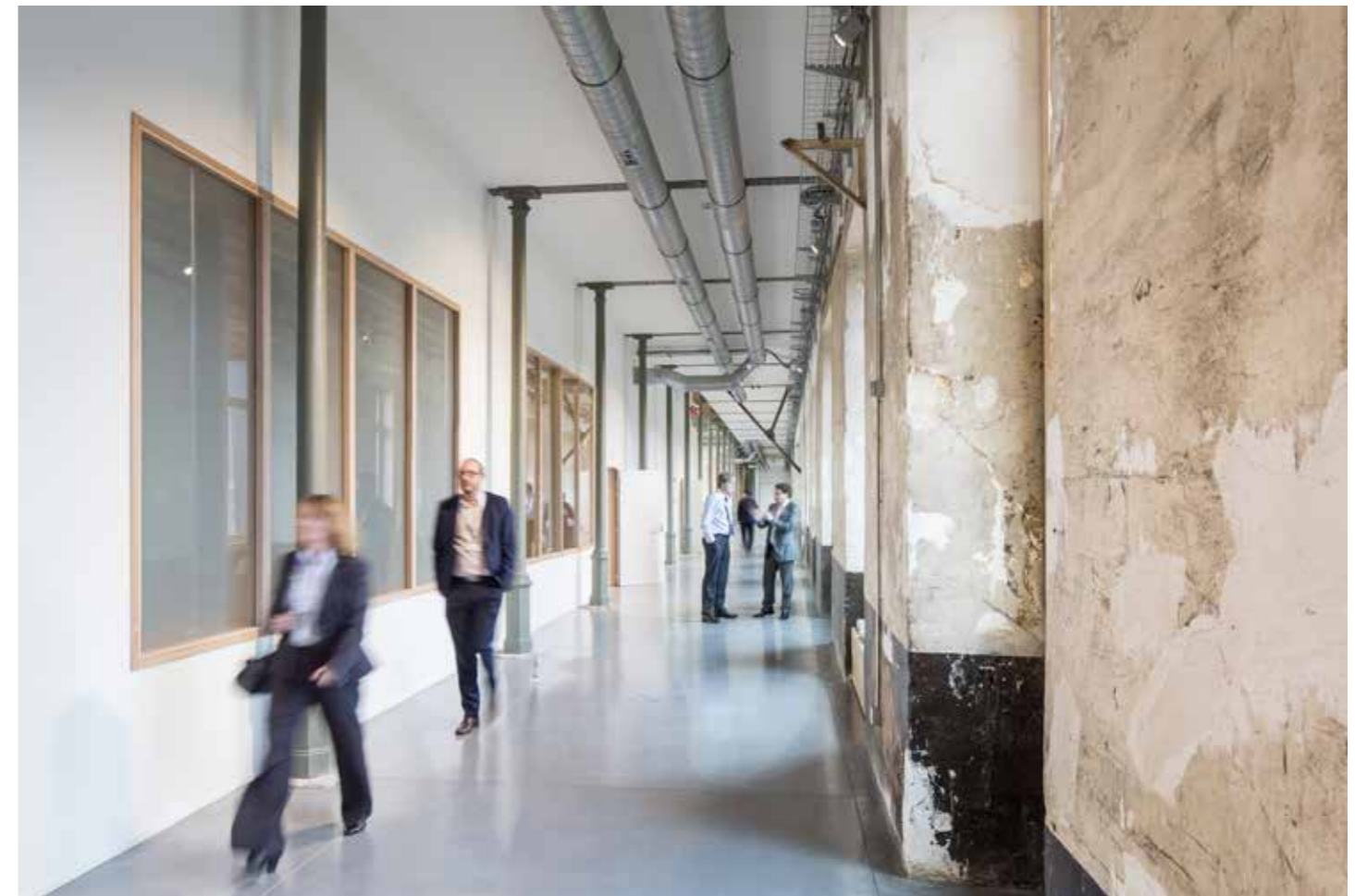
Salle immersive : permet, grâce à quatre écrans et des lunettes 3D, de découvrir l'environnement des produits de façon immersive.

Salle 3D : espace avec un écran 3D pour présenter l'offre de manière différente aux clients. Cet espace permet également aux équipes de travailler sur les maquettes des produits ou sur l'ergonomie au poste de travail.

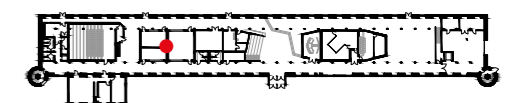


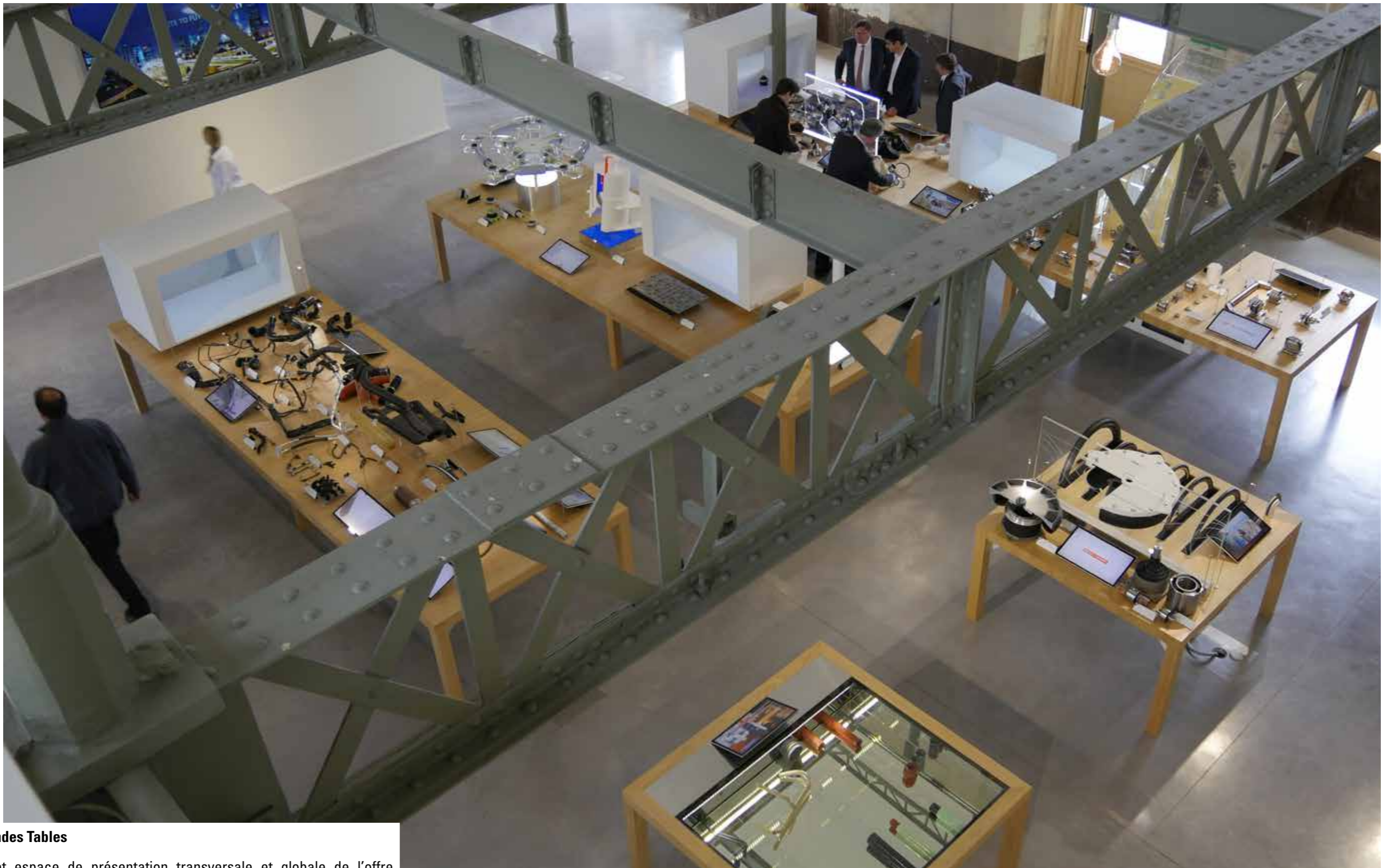
Salle immersive





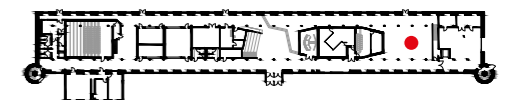
Trois espaces de formation/réunion (Hiram, Xi Xian et Aigle) pouvant accueillir de 2 à 40 personnes sont équipés pour apporter un mode de collaboration efficace et simple (écrans tactiles et mobilier modulable suivant le type de réunion organisée).





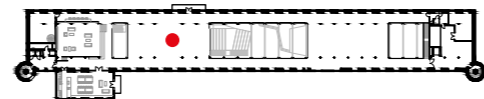
Les Grandes Tables

Dans cet espace de présentation transversale et globale de l'offre Hutchinson, les pièces sont exposées de manière à pouvoir être manipulées ou à travers des films en réalité augmentée.

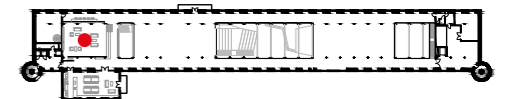




À l'étage un vaste plateau est laissé libre pour des projets d'innovations, des réceptions et de présentations. Il est fermé, à son extrémité nord par une bibliothèque et un espace de détente, et ouvre à son extrémité sud, sur le gradin desservant l'atrium d'entrée ainsi que sur les lieux d'exposition de la partie sud. Ce sont des espaces ouverts entièrement programmables pour accueillir des Techday (plateau Sud), des groupes de brainstorming, des événements particuliers, des déjeuners ou dîners (Plateau Nord). Les collaborateurs sont incités à y organiser leurs réunions et pas seulement en réservant les salles de réunion classiques.



La Hut est un espace multiculturel avec sa bibliothèque où chacun est invité à apporter un livre sur son pays, sa région, sa passion, ... On trouve ainsi des ouvrages historiques sur Hutchinson, des livres sur le leadership ou l'innovation, l'histoire du caoutchouc, la cuisine ou encore l'architecture. On échange de manière plus informelle dans deux espaces « lounge » conçus avec des types de mobilier différents. Un espace avec des grandes tables a été aménagé pour organiser des réunions de manière plus informelle. Hutchinson favorise ainsi le travail collaboratif. Un espace « Give & Take » a également été imaginé pour favoriser les échanges de livres et ainsi la curiosité des collaborateurs.

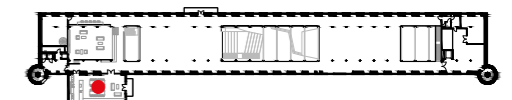




La Cuisine, « Chez Gustave »

Un lieu unique pour développer la transversalité et échanger différemment. Des tables d'hôtes attendent les collaborateurs ou les clients qui se rencontrent autour d'un plat « comme à la maison » préparé par le chef avec des produits locaux. Cet espace accueille également des activités de team building autour de la cuisine ou des réunions de travail.

La cuisine donne sur un beau balcon de bois et fer forgé ouvert sur la cheminée historique du site, que Hutchinson a choisi de conserver. Habillée de miroirs répartis selon un algorithme aléatoire sur sa partie haute, la cheminée éclaire l'ensemble du site d'un nouvel éclat et oriente le visiteur.





FICHE TECHNIQUE

Nom du projet : 507 Fab House

Programme :

- une salle de projection 3D
- des salles de réunions
- un auditorium de 130 places
- une cuisine avec un espace de convivialité
- un salon bibliothèque
- des espaces de travail collaboratifs et espaces d'expositions

Maîtrise d'ouvrage : Hutchinson (Aurore Bardon, Directrice du projet 507 et Christian Leys, Directeur des travaux)

Maîtrise d'œuvre :

Encore Heureux architectes
Julien Choppin et Nicola Delon
Chef de projet : Margot Cordier, assistée de Jordan Weisberg & Ariane Francescato
Programmiste : François Guiguet (Aubry et Guiguet Programmation)
Décoration intérieure pour La Cuisine et La Hut' : Véronique Bertholon (Mis en Chantier)

Economie - OPC : ATEC - Gabriel Legendre
Bet acoustique : ORYTHIE
Bet structure : LIGNE BE
Bet fluides : INNOVATION FLUIDES

Coûts travaux bâtiment : non communiqué

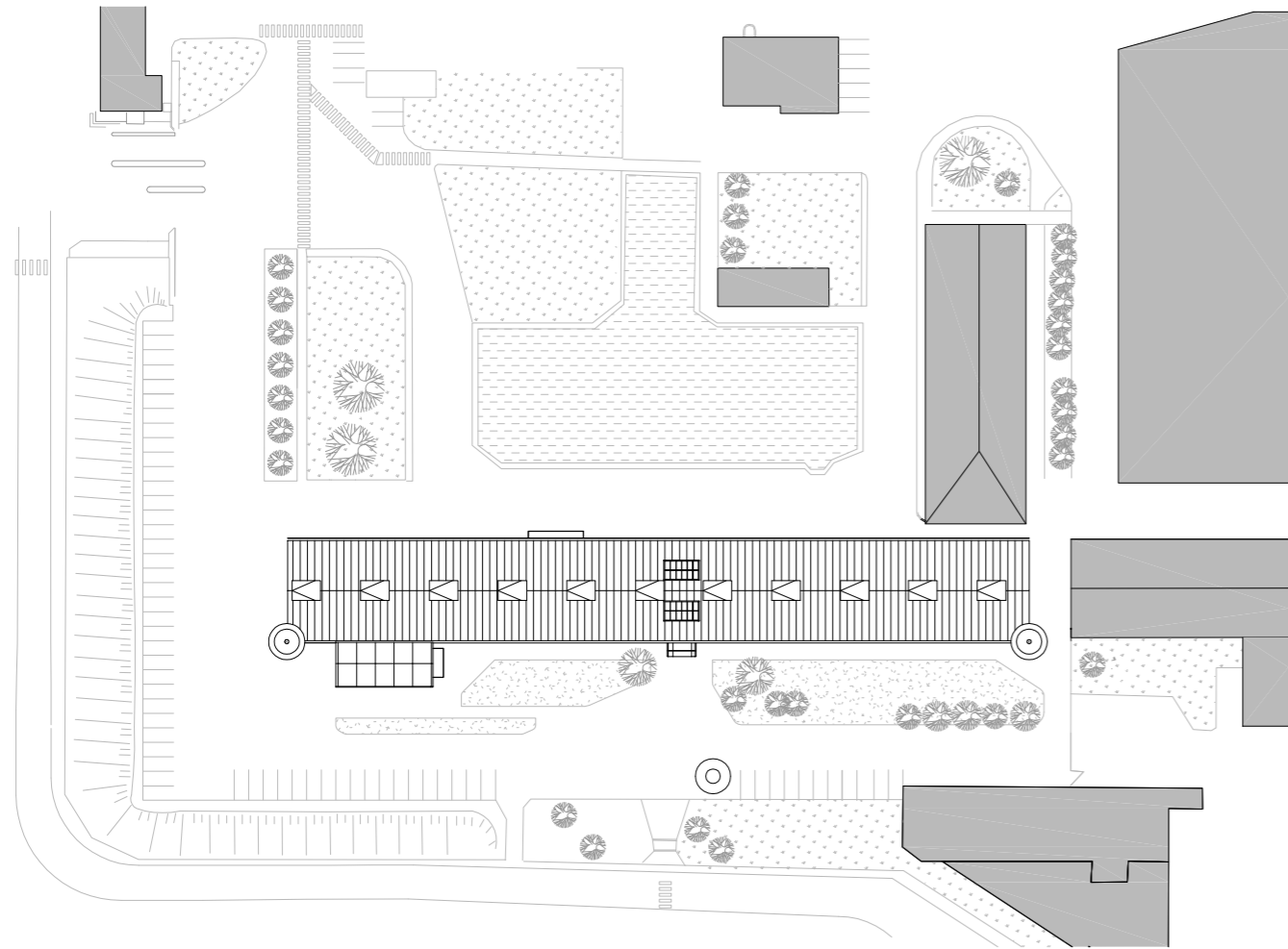
Surface au sol : 4 200 m²

Dimensions au sol : 134 m x 17 m

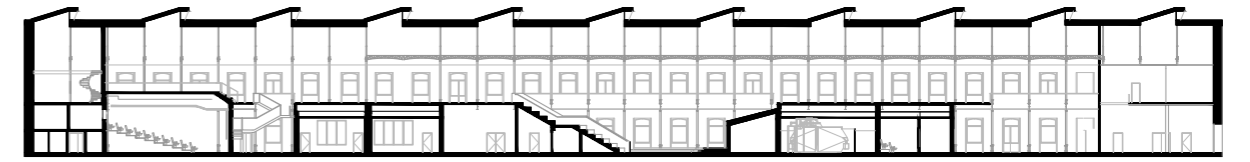
Calendrier :

Etudes 10 mois
Travaux 18 mois
Livraison 2016

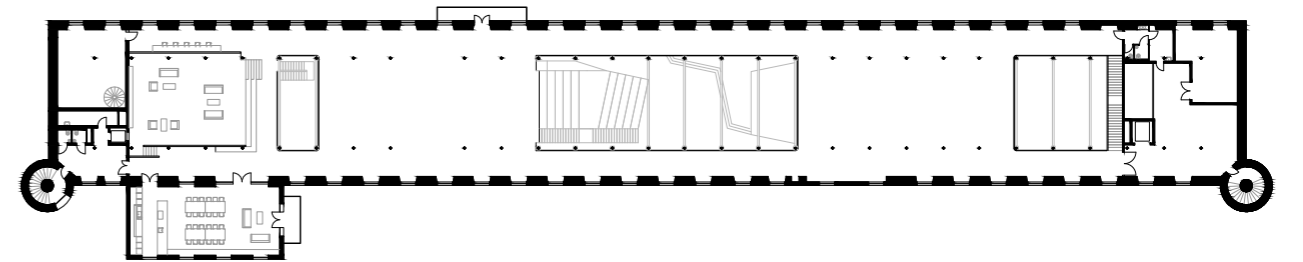
DOCUMENTS TECHNIQUES



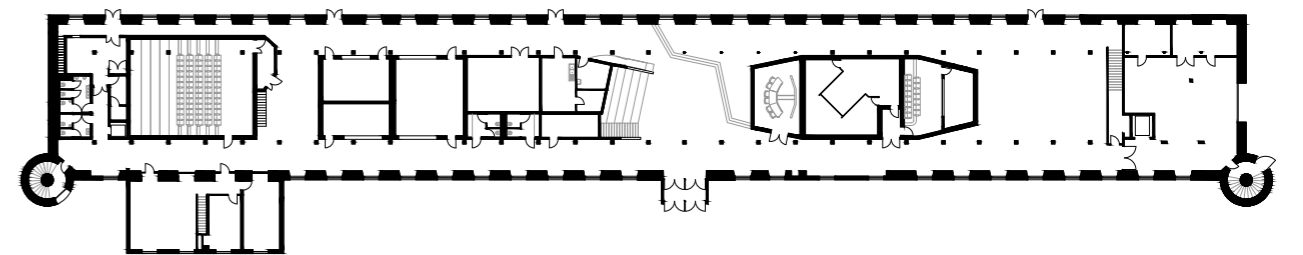
plan-masse



coupe sur la façade



plan du 1^{er} étage



plan du rez-de-chaussée



ENCORE HEUREUX

Collectif d'architectes fondé en 2001 par Julien Choppin et Nicola Delon, Encore Heureux revendique une pratique généraliste pour concevoir des bâtiments, des installations, des jeux ou des expositions... A la croisée des genres, au travers d'un enthousiasme critique, ils imaginent des conditions et créent des situations pour habiter la complexité du monde. En 2016 Sébastien Eymard rejoint l'aventure comme troisième associé et l'équipe s'agrandit pour rassembler une quinzaine de concepteurs d'horizons variés. Pour qu'Encore Heureux rime avec exigence et lucidité, optimisme et engagement...

EN COURS

Salle des Fêtes / Construction d'une salle des fêtes polyvalente à Albi.

Pasteur / Réhabilitation du bâtiment Pasteur à Rennes.

Les Ateliers Médecis / Construction d'un lieu culturel à Clichy-Montfermeil.

Jaurès / Réhabilitation d'un ancien parking en 75 logements à Paris, 19.

Morland / Mission de réemploi sur le site Morland de Réinventer Paris.

Michelin / Requalification du siège social à Clermont-Ferrand.

Grande Halle / Réhabilitation d'une halle industrielle à Caen.

RÉALISATIONS

507 Fab House / Centre d'innovation Hutchinson à Châlette-sur-Loing, 2015.

Pôle Max Jacob / Centre culturel municipal à Quimper. Avec Berranger & Vincent (mandataires), 2015.

Pavillon circulaire / Installation temporaire d'un pavillon de réemploi sur le parvis de l'Hôtel de Ville à Paris, 2015.

Extinction / Installation éphémère dans le cadre de la Nuit Blanche 2015 à Paris, 2015.

Matière Grise / Commissariat et scénographie d'une exposition sur le réemploi de matériaux au Pavillon de l'Arsenal, Paris, 2014.

Wagon-Jeux / Aire de jeux pour enfants à la Friche la Belle de Mai, MP 2013, Marseille, 2013.

MUS / Concours pour le musée de la ville, Suresnes. Avec AAVP, 2013.

Ciné 32 / Cinéma de 5 salles à Auch, Gers, 2012.

Domolab / Centre d'innovation pour Saint-Gobain Recherche, Aubervilliers, 2011.

Petit Bain / Conception d'un bâtiment flottant à usage culturel, Paris, 2011.

CONTACTS

507 Fab House
rue Gustave Nourry
45120 Châlette-sur-Loing
T. +33 2 38 87 50 18
507fabhouse@hutchinson.fr
www.hutchinson.com

Aurore Bardon
Directrice du 507 FabHouse
T. +33 (0)6 23 68 37 04
aurore.bardon@paris.hutchinson.fr

Valérie Soupet
Directrice de la Communication :
T. +33 (0)1 40 74 82 33
valerie.soupet@paris.hutchinson.fr



Aubry et Guiguet Programmation
François Guiguet
T. +33 (0)1 43 67 37 50
fg@aubry-guiguet-programmation.com
www.aubry-guiguet-programmation.com

ENCORE HEUREUX (architectes)
104 rue d'Aubervilliers, 75019 Paris
T. +33 (0)1 53 19 09 36
contact@encoreheureux.org
encoreheureux.org



Véronique Bertholon
Mis en Chantier (architecture intérieure)
T. +33 (0)6 87 46 00 25
veronique.bertholon@gmail.com
www.miseenchantier.com

PRESSE

Metropolis Communication
8 rue Legouvé, 75010 Paris
T. +33 1 42 08 98 85
info@metropolis-paris.com
www.metropolis-paris.com

VISUELS

© Cyrus Cornut
© Kino
© RP RIBIERE

Pour visualiser les photographies et les documents techniques :

<http://joomeo.com/METROPOLIS>
Nom d'utilisateur : FABHOUSE
Mot de passe : PRESSE

Afin de les télécharger :
info@metropolis-paris.com