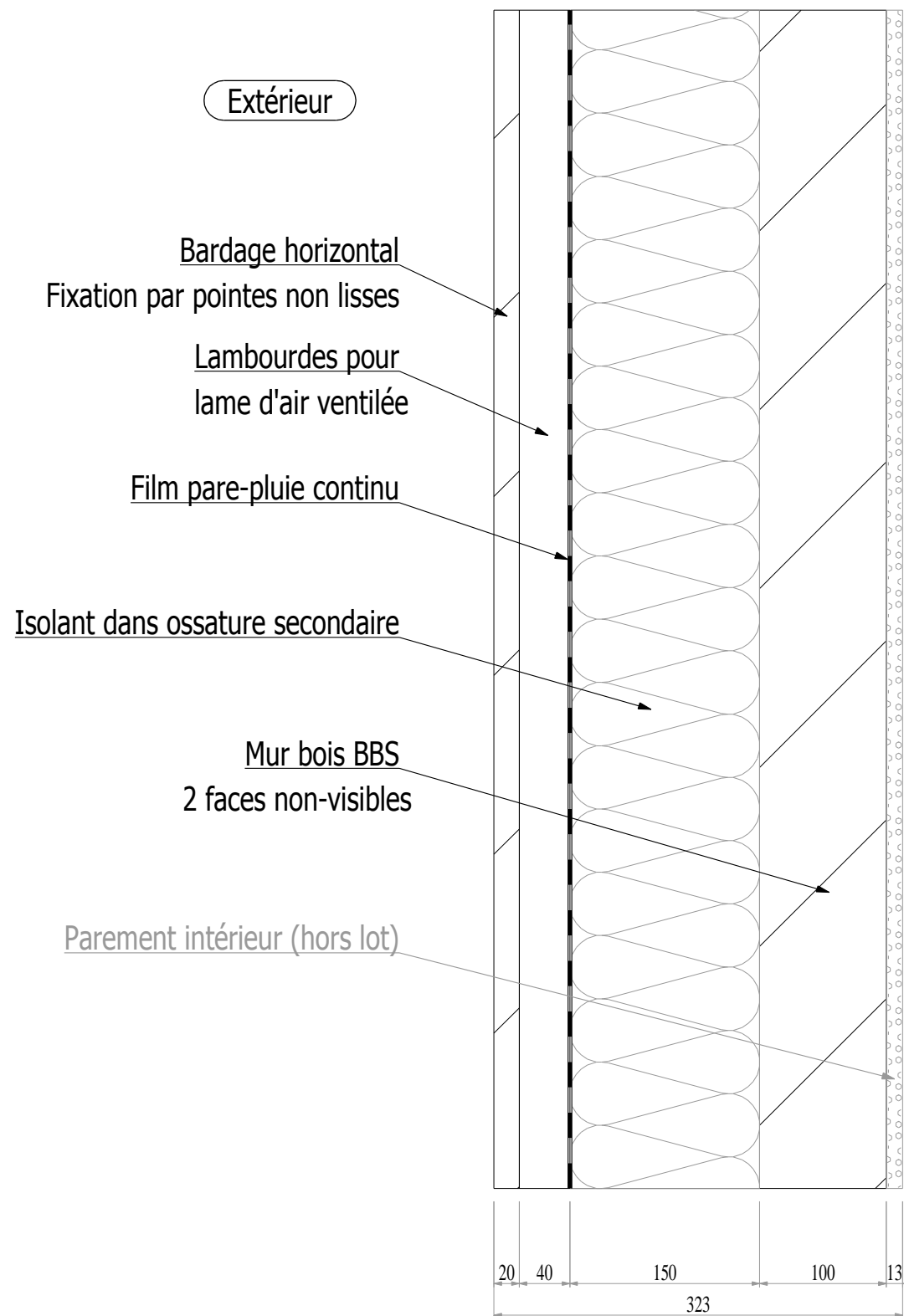
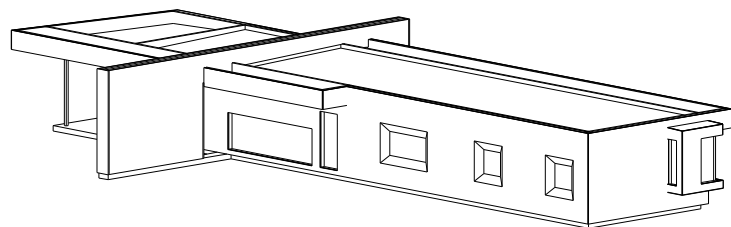
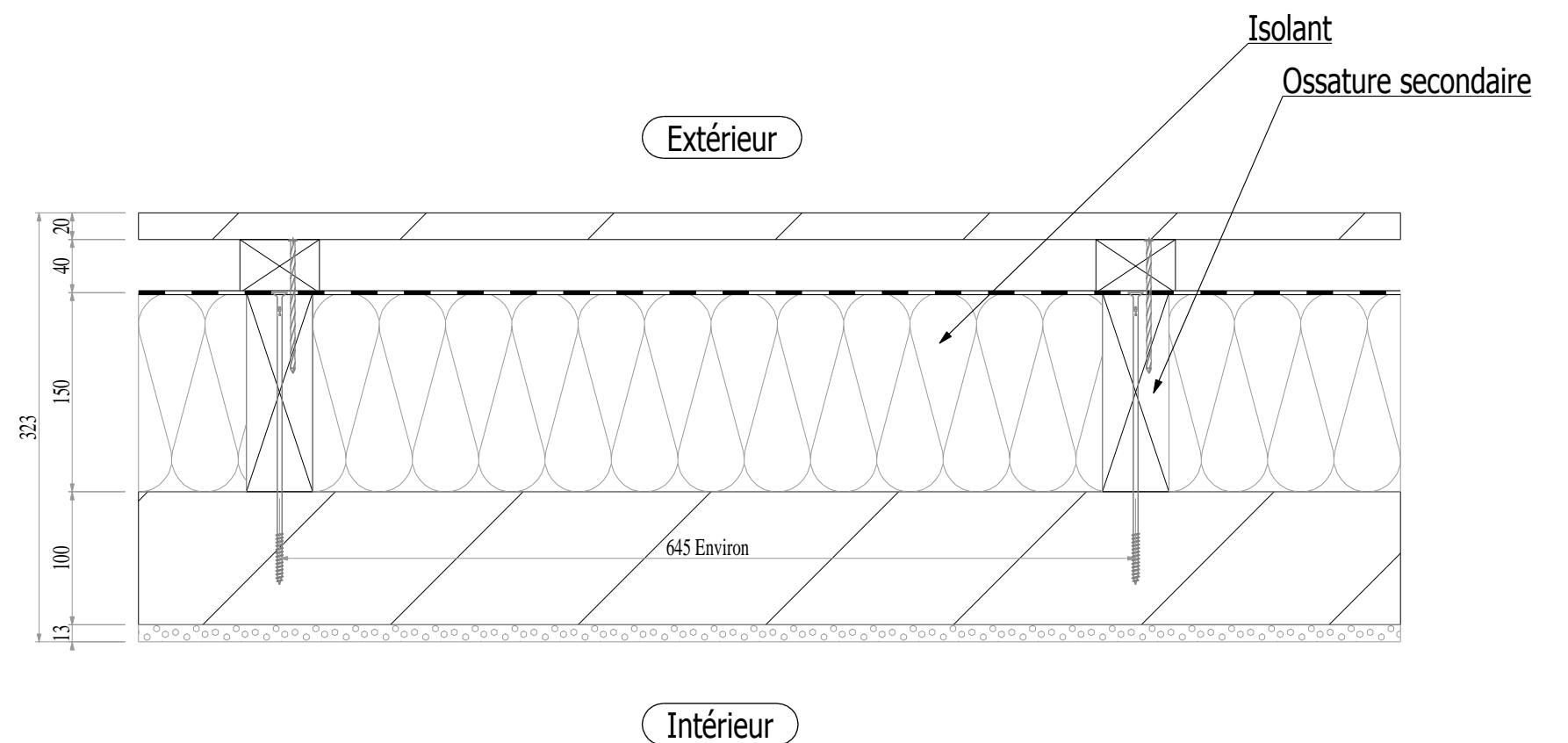


Détails / Coupe sur mur courant

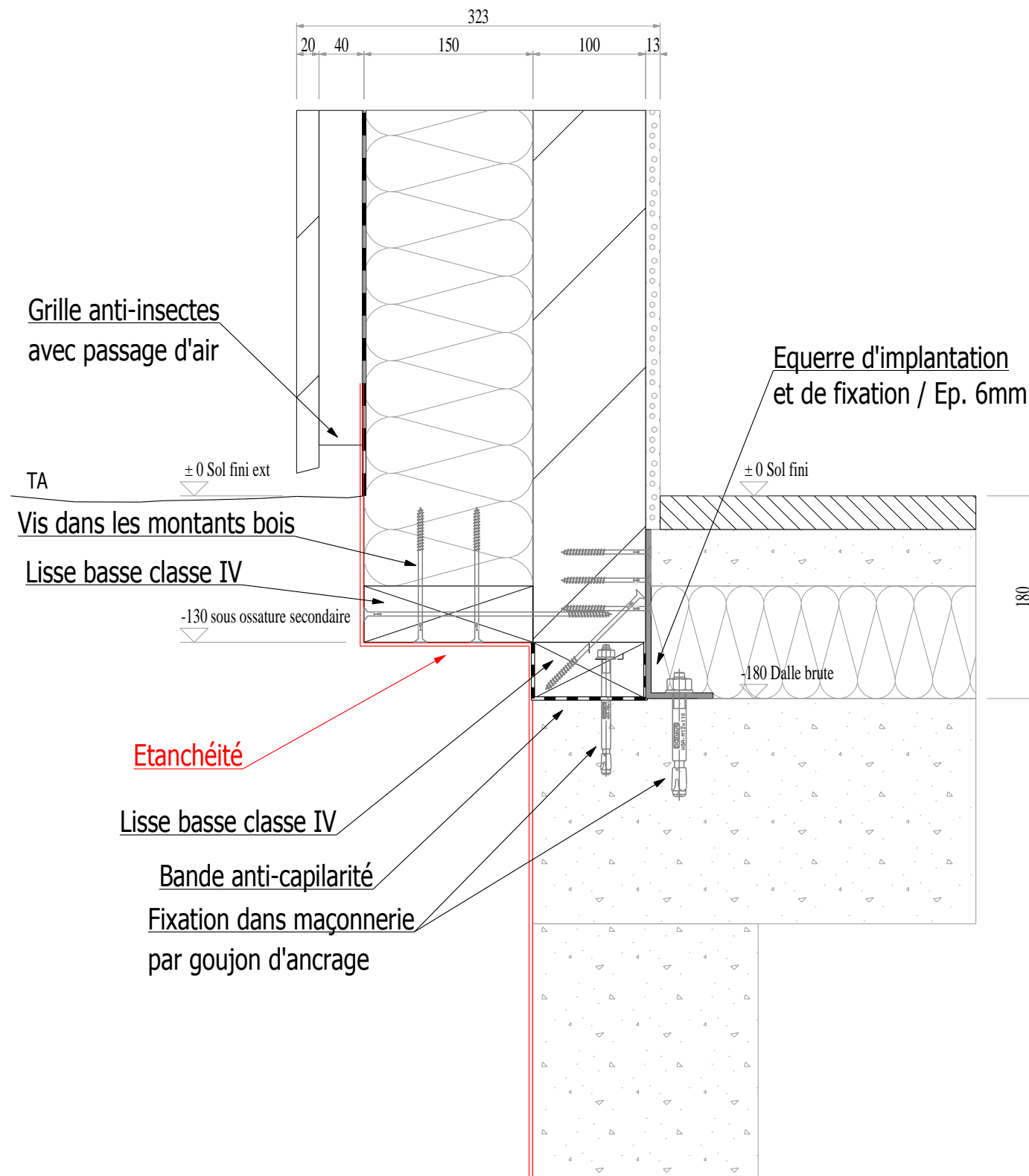


Intérieur

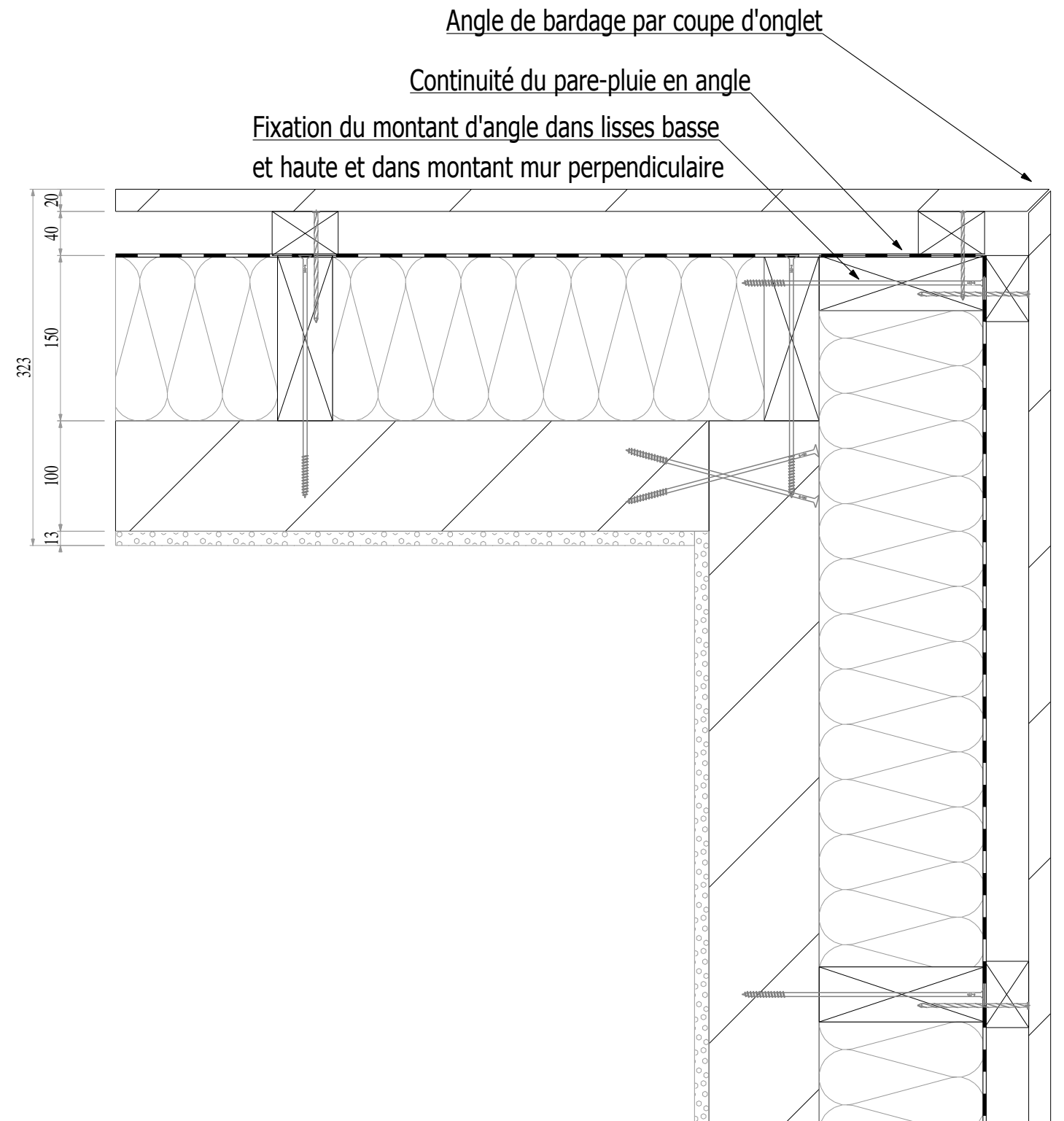


Maison GUERRE 9, rue des Gallerands 95160 MONTMORENCY Lot Charpente bois		Plan 020 A N. QUERRY query@perrinetassocies.com	Ech. 1/5e Indice Origine A B C D E	Date 23/06/2012 27/06/2012	Modifications - MAJ suite remarques du 26/06/2012
		Architecte : ALLEGRE + BONANDRINI 54 et 56, rue Mirabeau 94200 IVRY SUR SEINE	N° de client 0044-SCI 3CA	PERRIN & Associés Ingénierie bois . Etude . Conception	

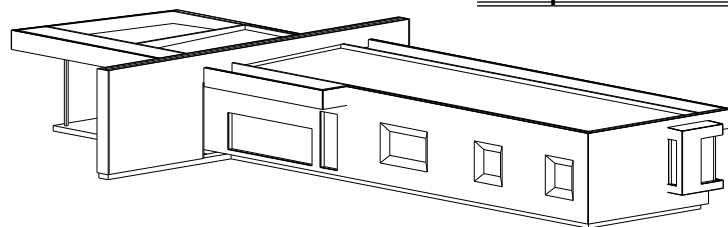
Détails / Coupe sur pied de mur et angle de mur



Coupe verticale en pied de bardage



Angle sortant / Raccord de murs



Maison GUERRE

9, rue des Gallerands 95160 MONTMORENCY

Lot Charpente bois

Plan 021

A

N. QUERRY

Ech. 1/5e

Indice

Date

Modifications

Origine 23/06/2012

A 27/06/2012 MAJ suite remarques du 26/06/2012

B

C

D

E

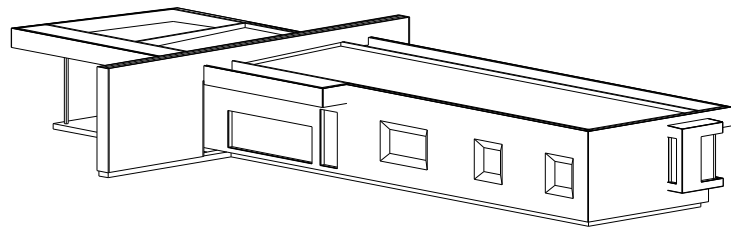
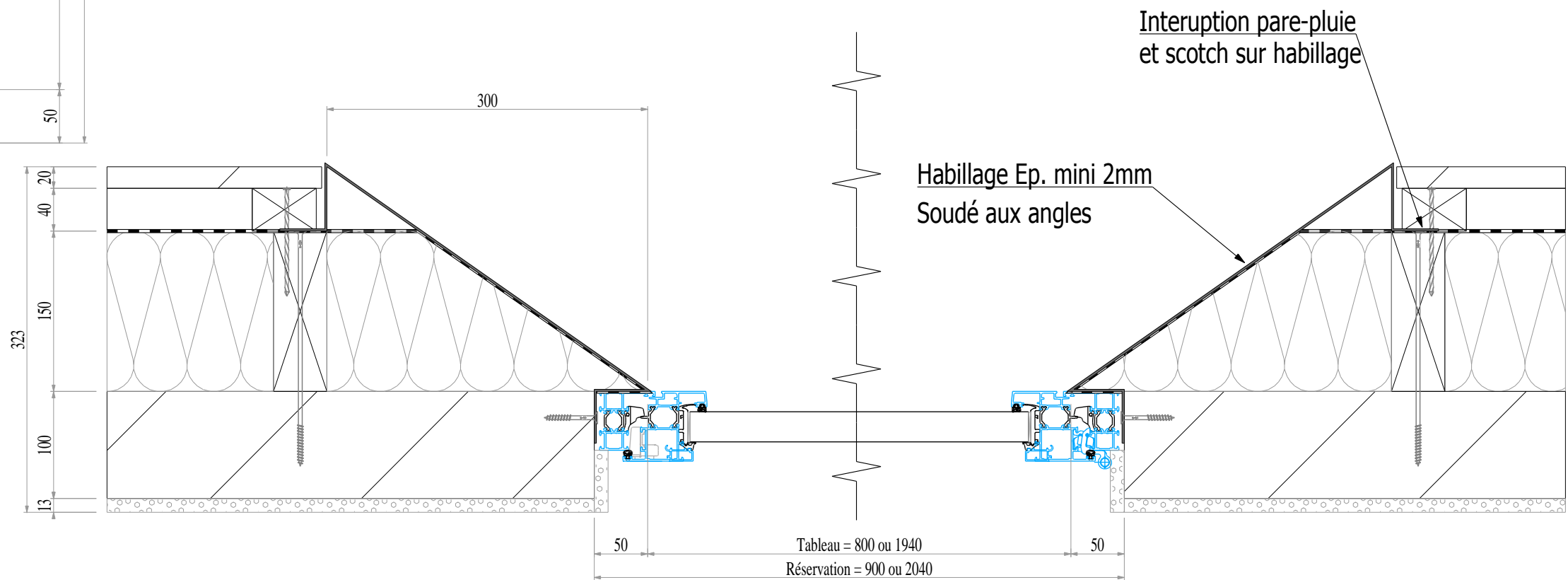
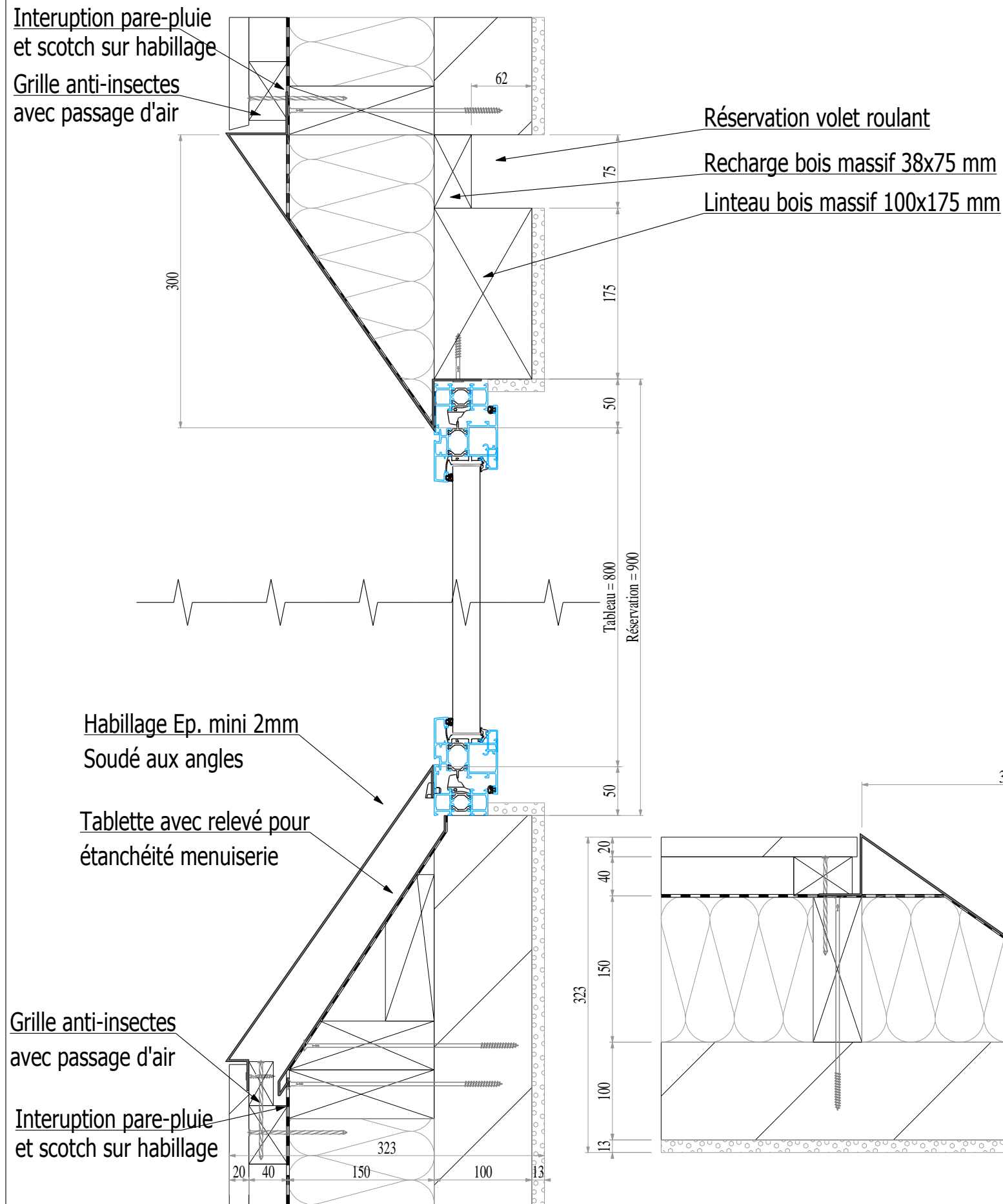
Architecte : ALLEGRE + BONANDRINI
54 et 56, rue Mirabeau 94200 IVRY SUR SEINE

N° de client 0044-SCI 3CA

PERRIN & Associés

Ingénierie bois . Etude . Conception

Détails / Fenêtres chambres façade Nord-Est

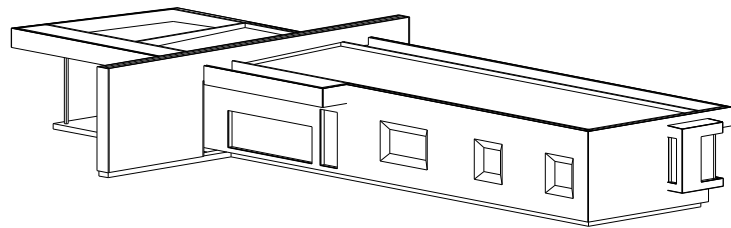
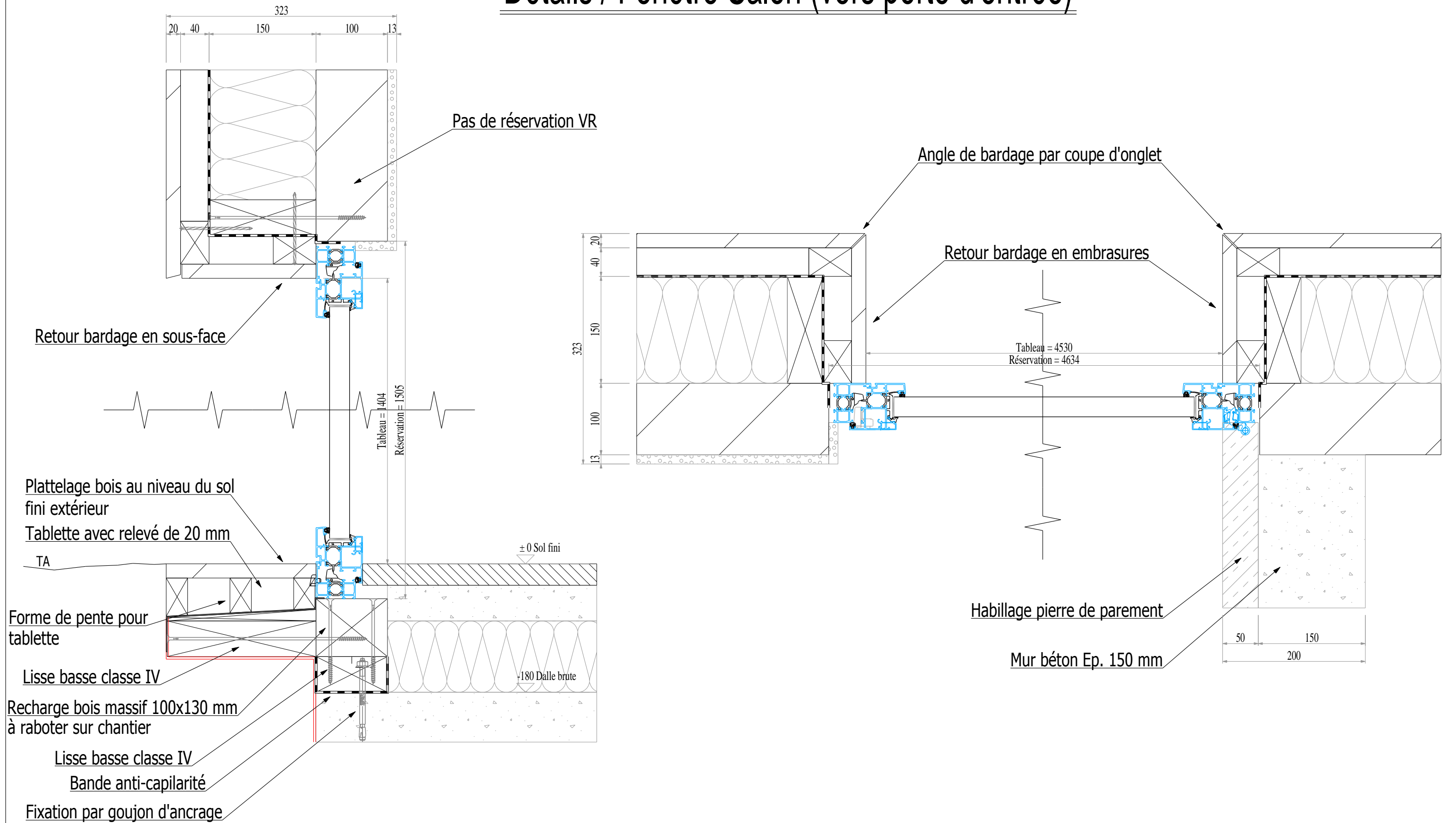


Maison GUERRE		Plan 022		N. QUERRY		Ech. 1/5e		Indice		Date		Modifications	
9, rue des Gallerands 95160 MONTMORENCY		Architecte : ALLEGRE + BONANDRINI		54 et 56, rue Mirabeau 94200 IVRY SUR SEINE		N° de client 0044-SCI 3CA		Origine		23/06/2012		-	
								A		27/06/2012		MAJ suite remarques du 26/06/2012	
								B		20/07/2012		Intégration du capotage recouvrant les dormants	
								C					
								D					
								E					

PERRIN & Associés

Ingénierie bois . Etude . Conception

Détails / Fenêtre Salon (vers porte d'entrée)

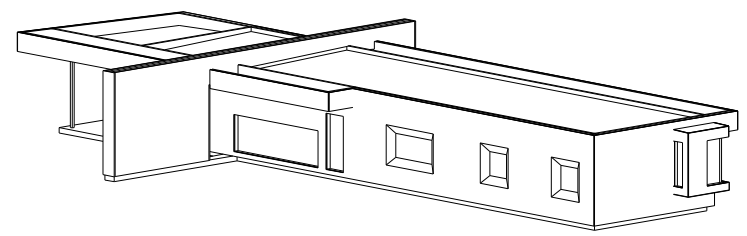
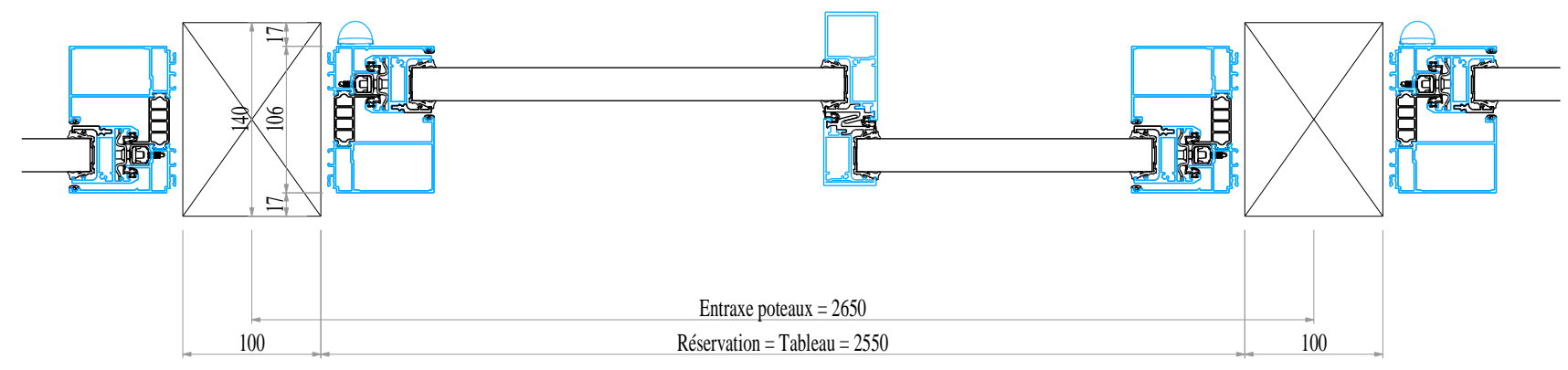
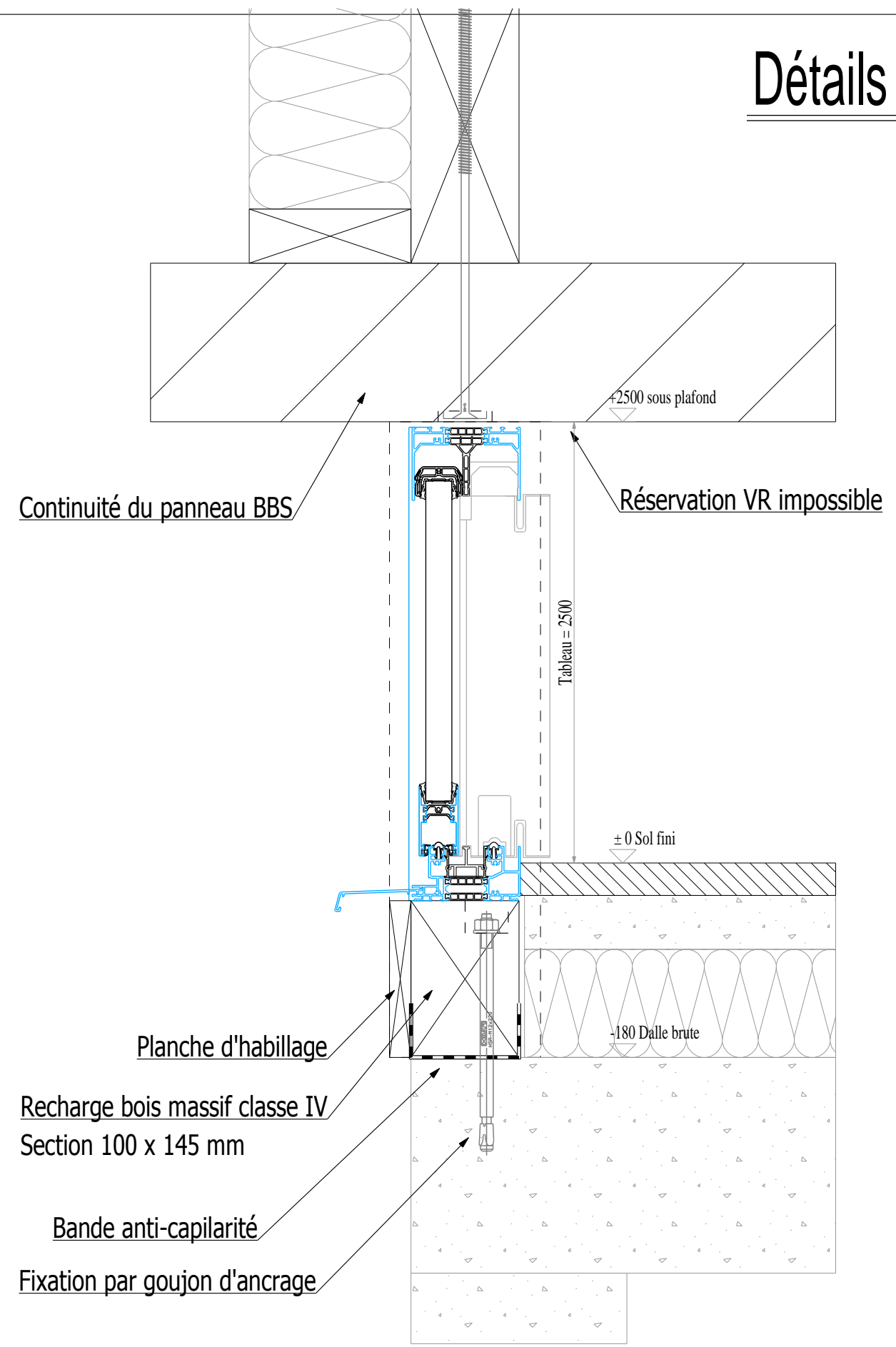


Maison GUERRE 9, rue des Gallerands 95160 MONTMORENCY Lot Charpente bois		Plan 023 Architecte : ALLEGRE + BONANDRINI 54 et 56, rue Mirabeau 94200 IVRY SUR SEINE N° de client 0044-SCI 3CA	D N. QUERRY Ech. 1/5e query@perrinetassocies.com	Indice	Date	Modifications
				Origine	23/06/2012	-
				A	27/06/2012	MAJ suite remarques du 26/06/2012
				B	02/07/2012	Modification tablette au nu extérieur bardage
				C	09/07/2012	Section pièce d'appui
				D	20/07/2012	Réservations
				E		

PERRIN & Associés
 Ingénierie bois . Etude . Conception

Détails / Porte-fenêtres façade Sud-Ouest

Porte-fenêtre coulissante



Maison GUERRE
 9, rue des Gallerands 95160 MONTMORENCY
 Lot Charpente bois

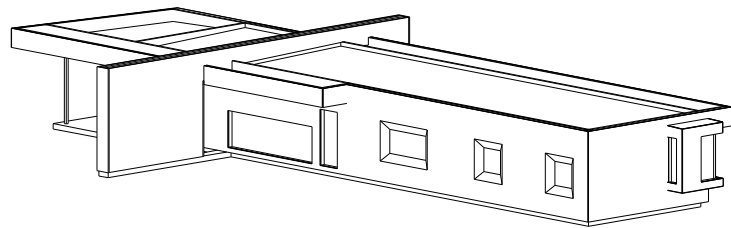
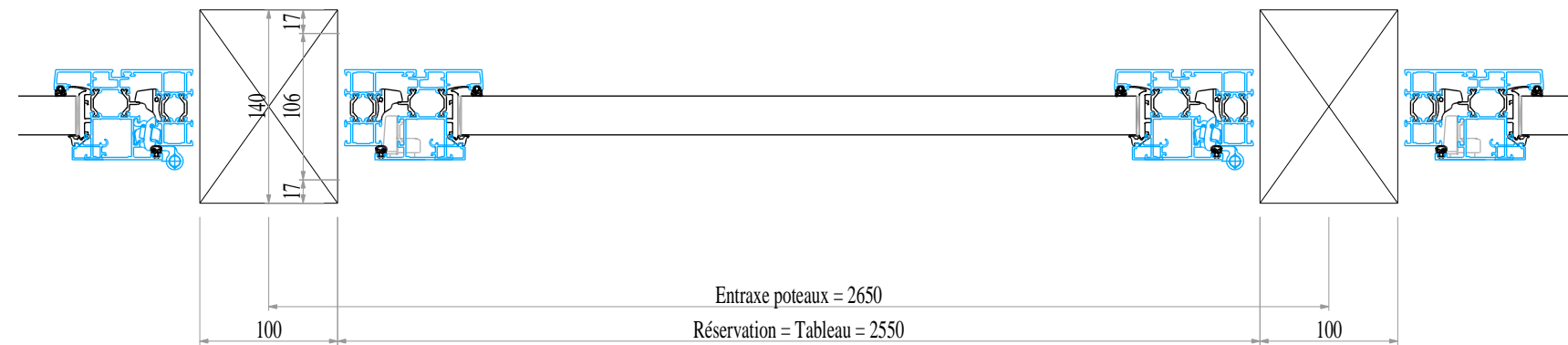
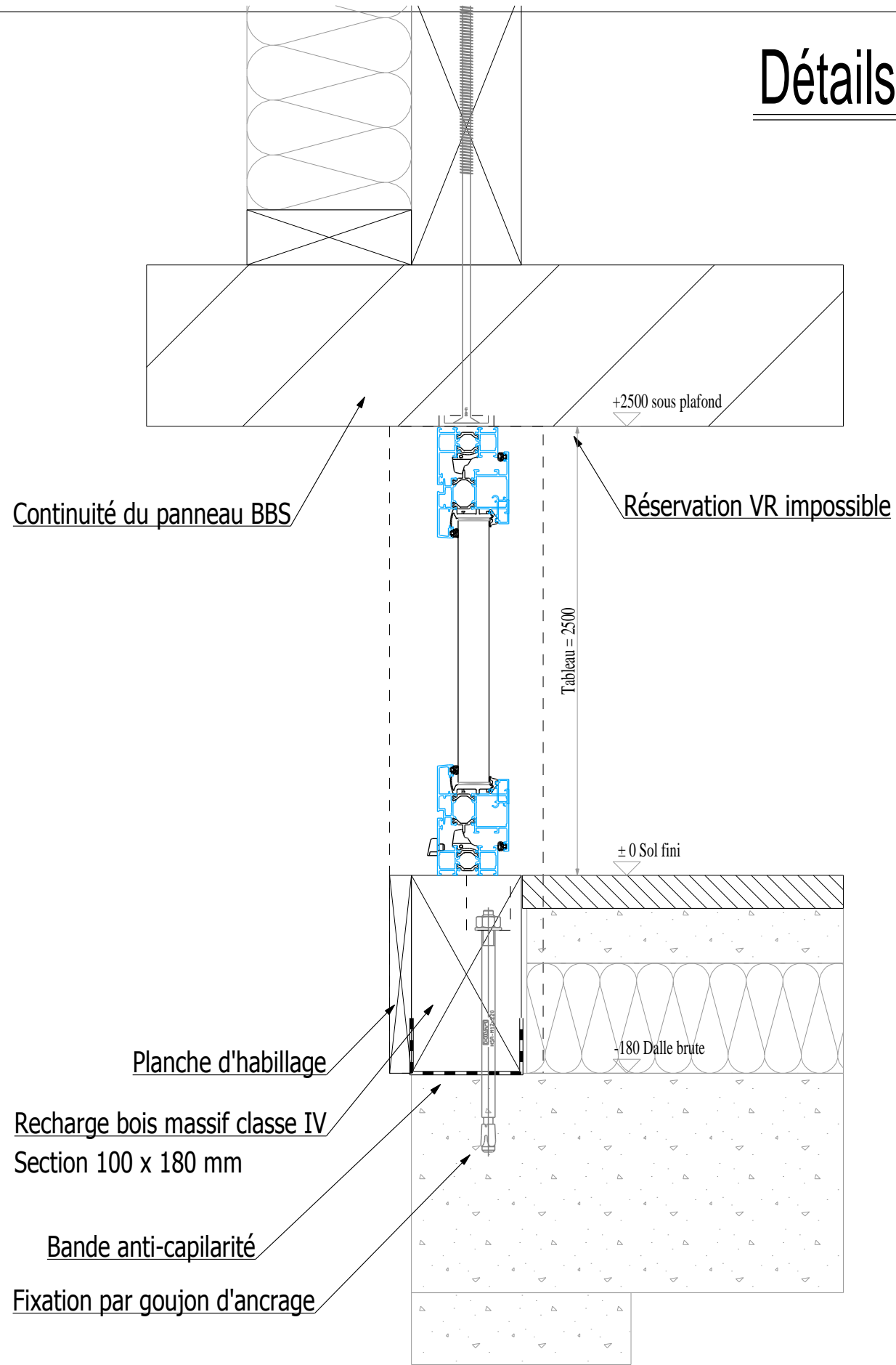
Plan **024** D
 N. QUERRY
 querry@perrinetassocies.com
 Ech. 1/5e
 Architecte : ALLEGRE + BONANDRINI
 54 et 56, rue Mirabeau 94200 IVRY SUR SEINE
 N° de client 0044-SCI 3CA

Indice	Date	Modifications
Origine	23/06/2012	-
A	27/06/2012	MAJ suite remarques du 26/06/2012
B	02/07/2012	Planche d'habillage
C	09/07/2012	Section pièce d'appui
D	20/07/2012	Mise à jour fixation sommier d'acrotère
E		

PERRIN & Associés
 Ingénierie bois . Etude . Conception

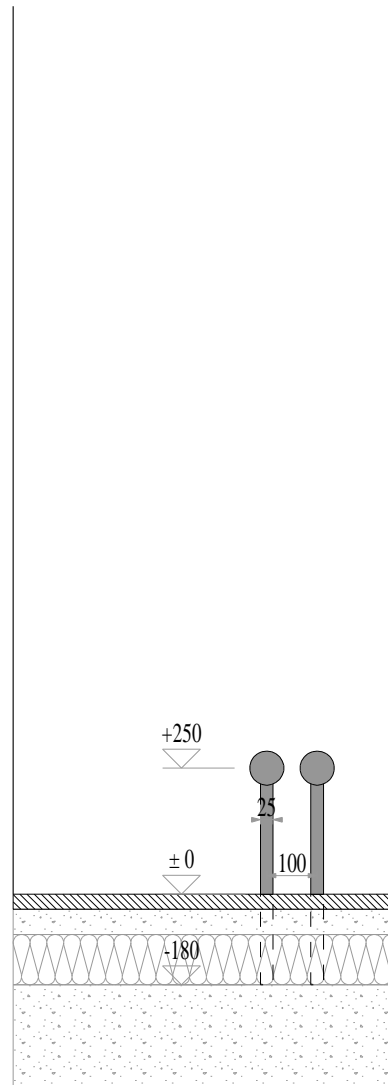
Détails / Porte-fenêtres façade Sud-Ouest

Porte-fenêtre fixe

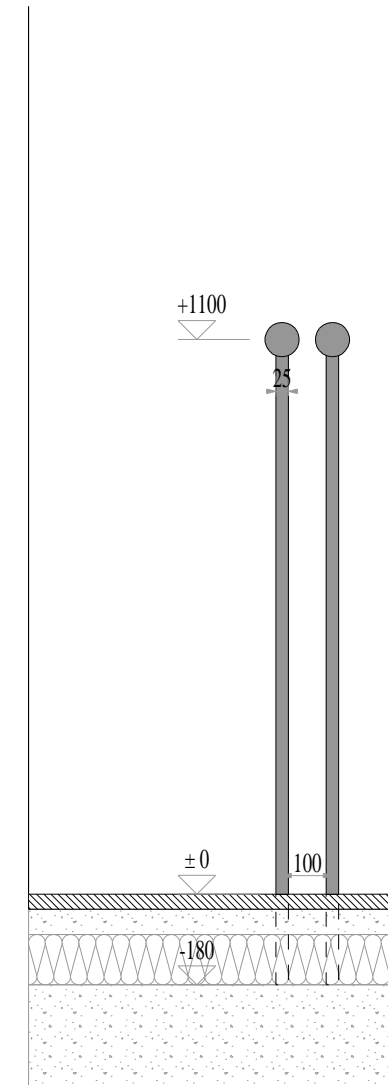
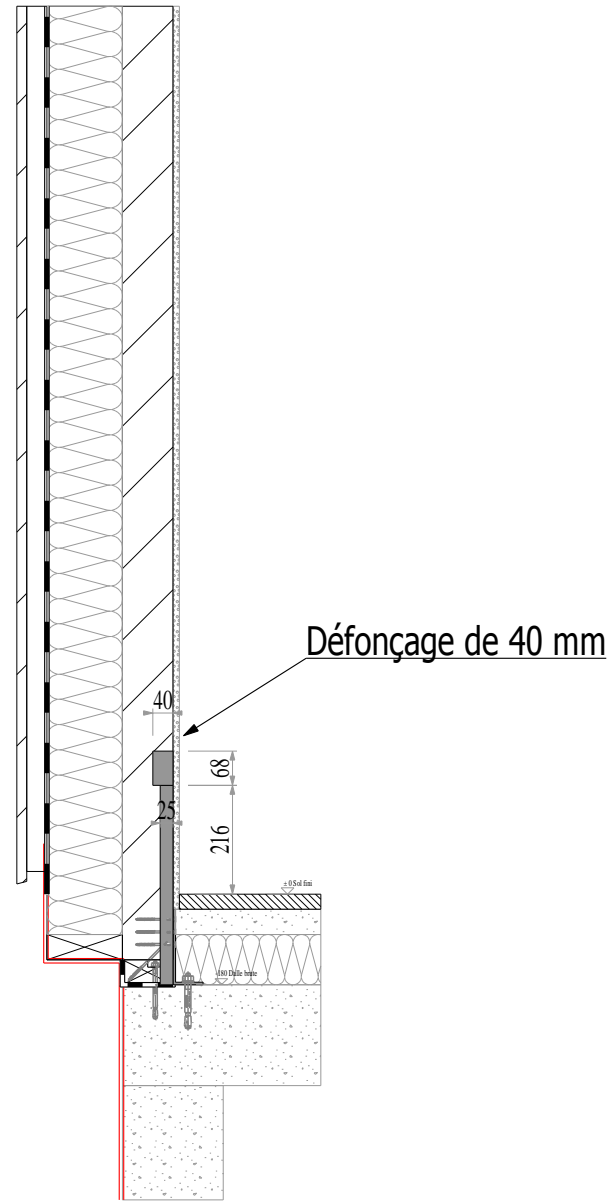


Maison GUERRE 9, rue des Gallerands 95160 MONTMORENCY Lot Charpente bois	Plan 032 - N. QUERRY Ech. 1/5e querry@perrinetassocies.com	Indice Origine A B C D E	Date 20/07/2012	Modifications -	PERRIN & Associés Ingénierie bois . Etude . Conception
	Architecte : ALLEGRE + BONANDRINI 54 et 56, rue Mirabeau 94200 IVRY SUR SEINE N° de client 0044-SCI 3CA				

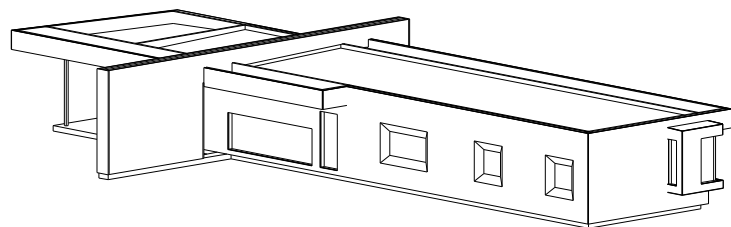
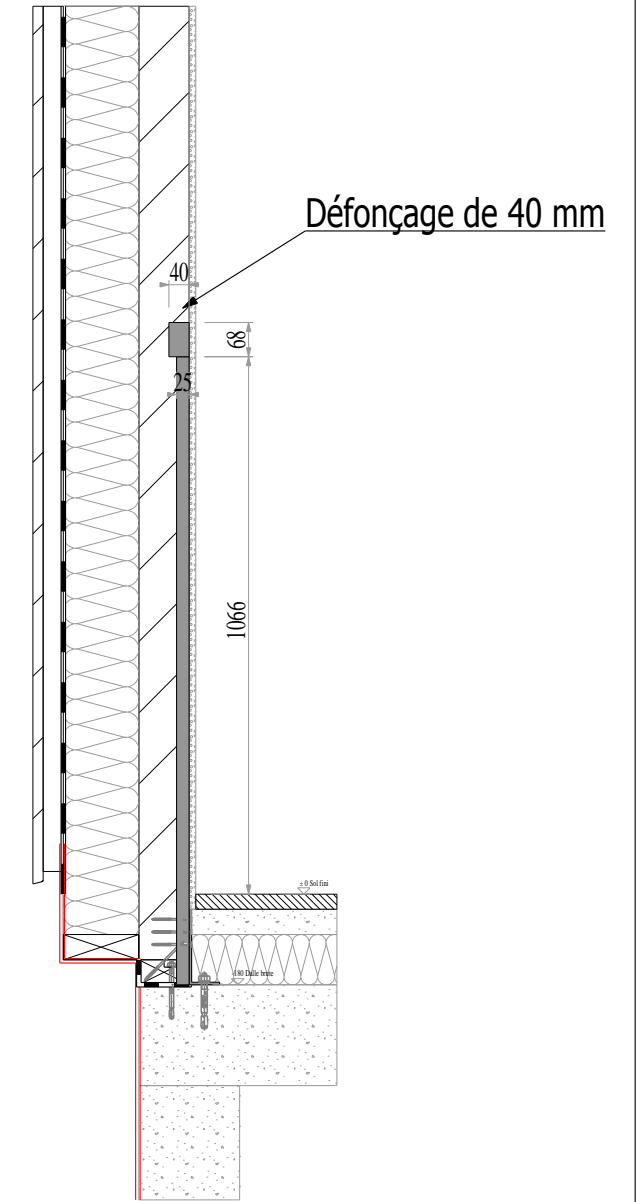
Détails / Dimensions réservations électricité



Prises



Interrupteurs



Maison GUERRE
9, rue des Gallerands 95160 MONTMORENCY
Lot Charpente bois

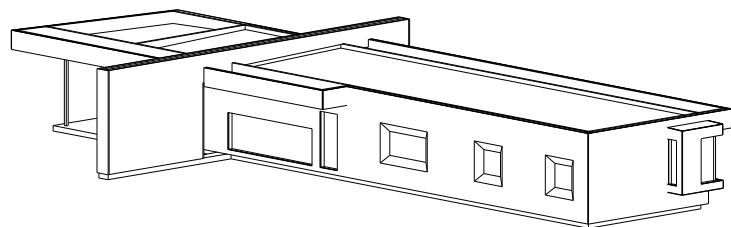
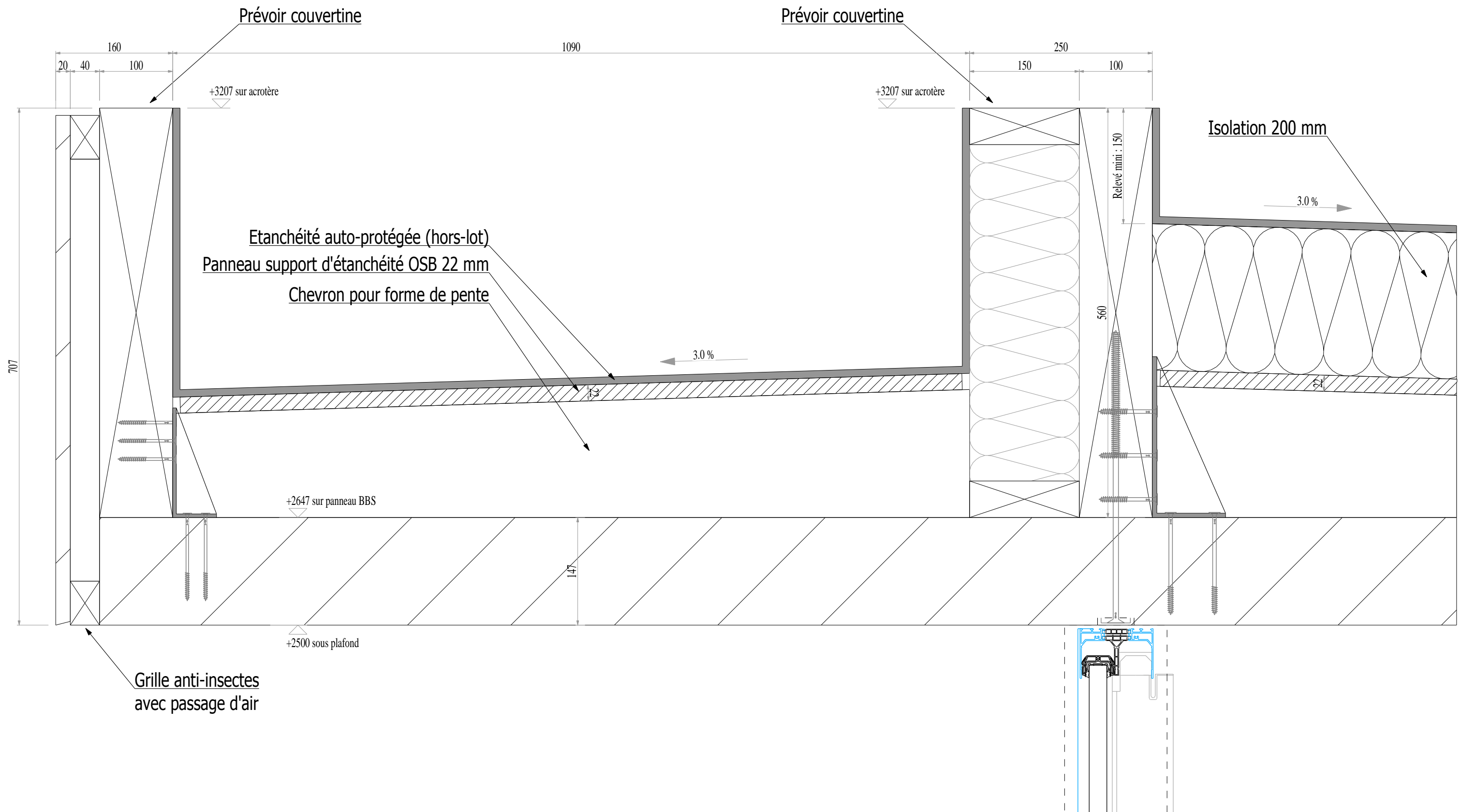
Plan **025** - N. QUERRY Ech. 1/15e
querry@perrinetassocies.com
Architecte : ALLEGRE + BONANDRINI
54 et 56, rue Mirabeau 94200 IVRY SUR SEINE
N° de client 0044-SCI 3CA

Indice	Date	Modifications
Origine	23/06/2012	-
A		
B		
C		
D		
E		

PERRIN & Associés

Ingénierie bois . Etude . Conception

Détails / Acrotères et débords de toiture

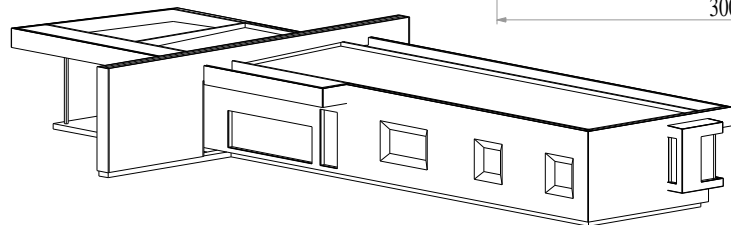
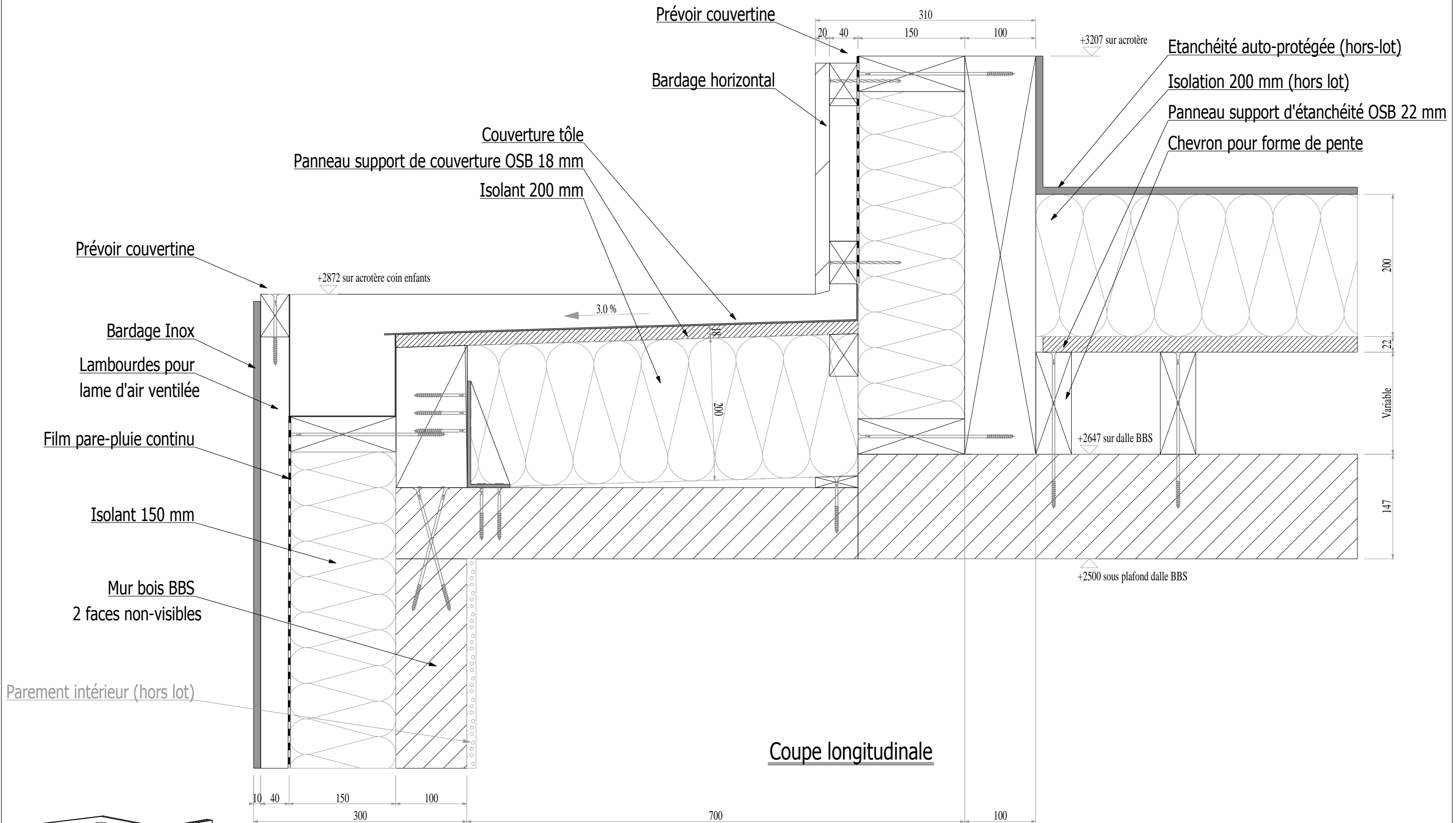


Maison GUERRE 9, rue des Gallerands 95160 MONTMORENCY Lot Charpente bois	Plan 026	C N. QUERRY query@perrinetassocies.com	Ech. 1/5e	Indice	Date	Modifications
				Origine	23/06/2012	-
Architecte : ALLEGRE + BONANDRINI 54 et 56, rue Mirabeau 94200 IVRY SUR SEINE	N° de client 0044-SCI 3CA	Ech. 1/5e	A	27/06/2012	MAJ suite remarques du 26/06/2012	
			B	15/07/2012	Descente lambourde basse de bardage	
			C	20/07/2012	Mise à jour fixation sommier d'acrotère	
				D		
				E		

PERRIN & Associés

Ingénierie bois . Etude . Conception

Détails / Couverture coin enfants

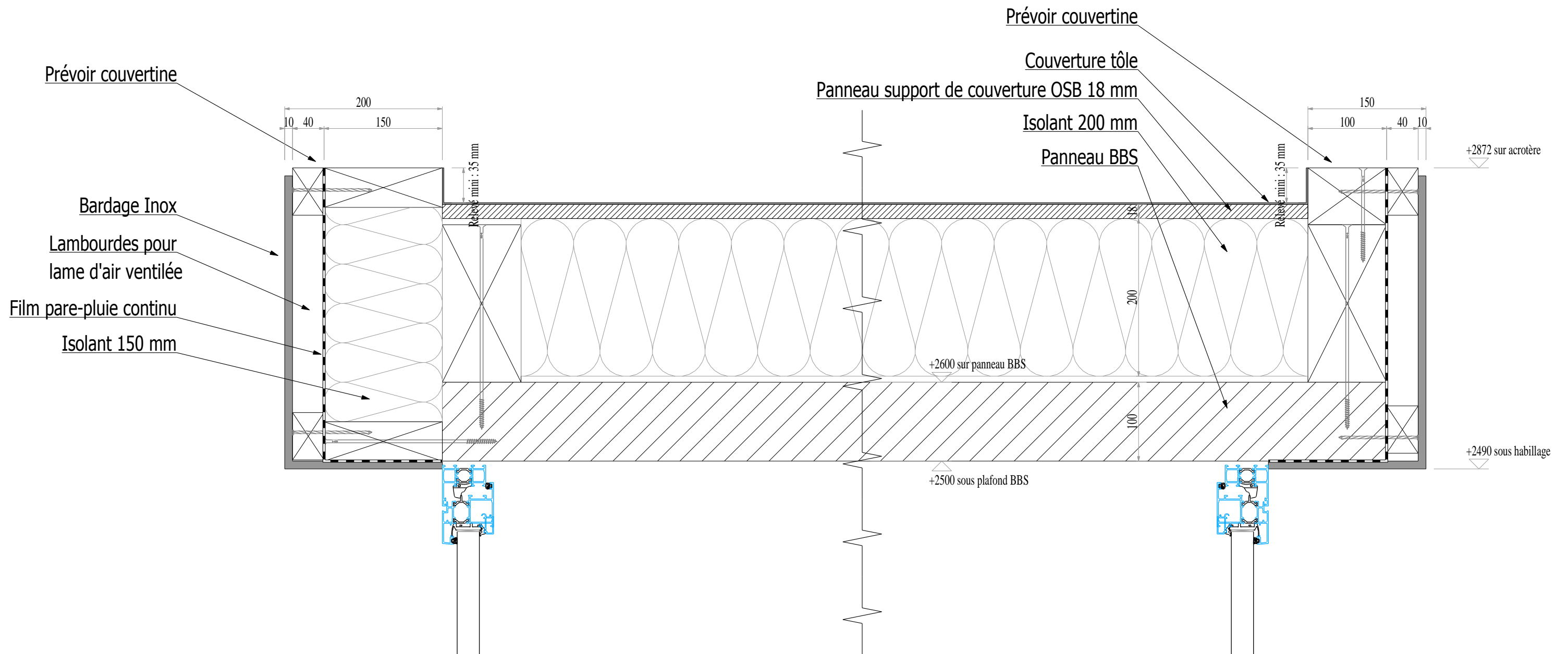


Maison GUERRE		Plan 027 A		N. QUERRY	Ech. 1/5e	Indice	Date	Modifications
9, rue des Gallerands 95160 MONTMORENCY		query@perrinetassocies.com				Origine	26/06/2012	-
Lot Charpente bois		Architecte : ALLEGRE + BONANDRINI				A	27/06/2012	MAJ suite remarques du 26/06/2012
		54 et 56, rue Mirabeau 94200 IVRY SUR SEINE				B		
		N° de client 0044-SCI 3CA				C		
						D		
						E		

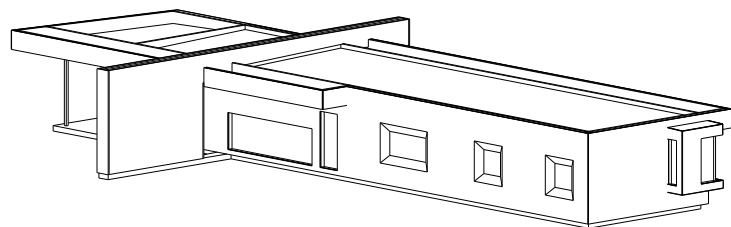
PERRIN & Associés

Ingénierie bois . Etude . Conception

Détails / Couverture coin enfants



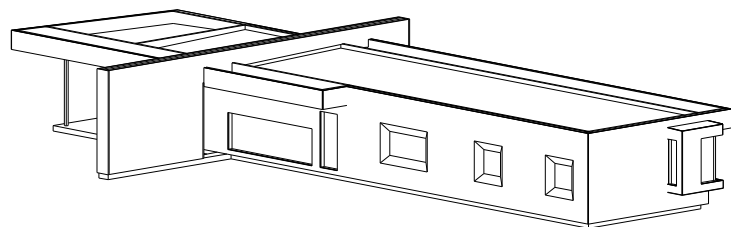
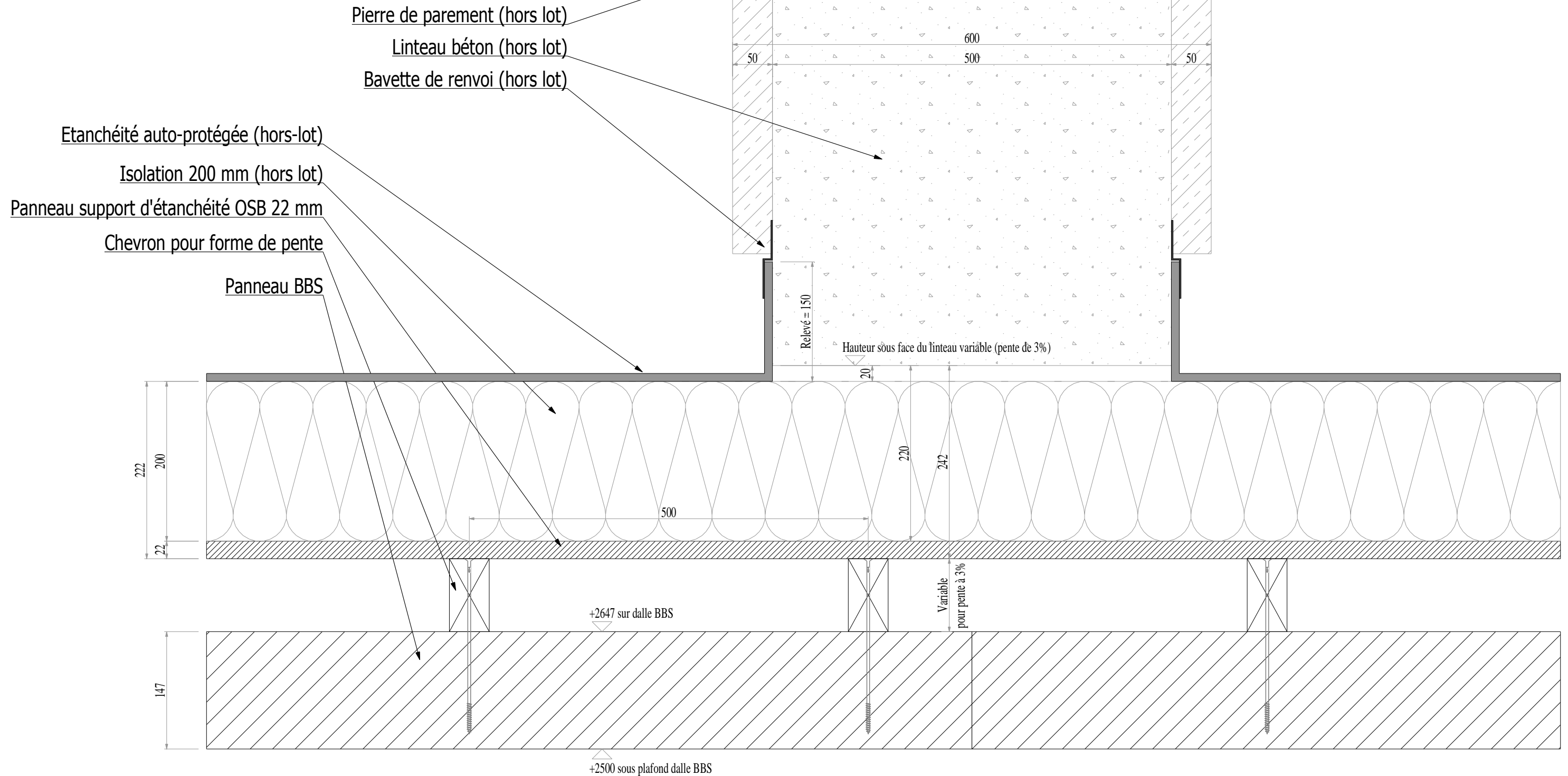
Coupe transversale



Maison GUERRE 9, rue des Gallerands 95160 MONTMORENCY Lot Charpente bois	Plan 028	N. QUERRY query@perrinetassocies.com	Ech. 1/5e	Indice Origine	Date 26/06/2012	Modifications -	PERRIN & Associés Ingénierie bois . Etude . Conception
	Architecte : ALLEGRE + BONANDRINI 54 et 56, rue Mirabeau 94200 IVRY SUR SEINE	A 27/06/2012 MAJ suite remarques du 26/06/2012	B 02/07/2012 Modification habillage tôle linteau	C D E	E	E	

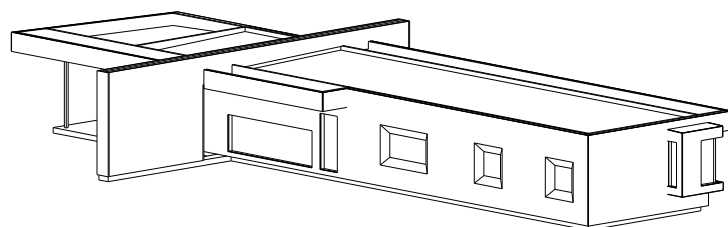
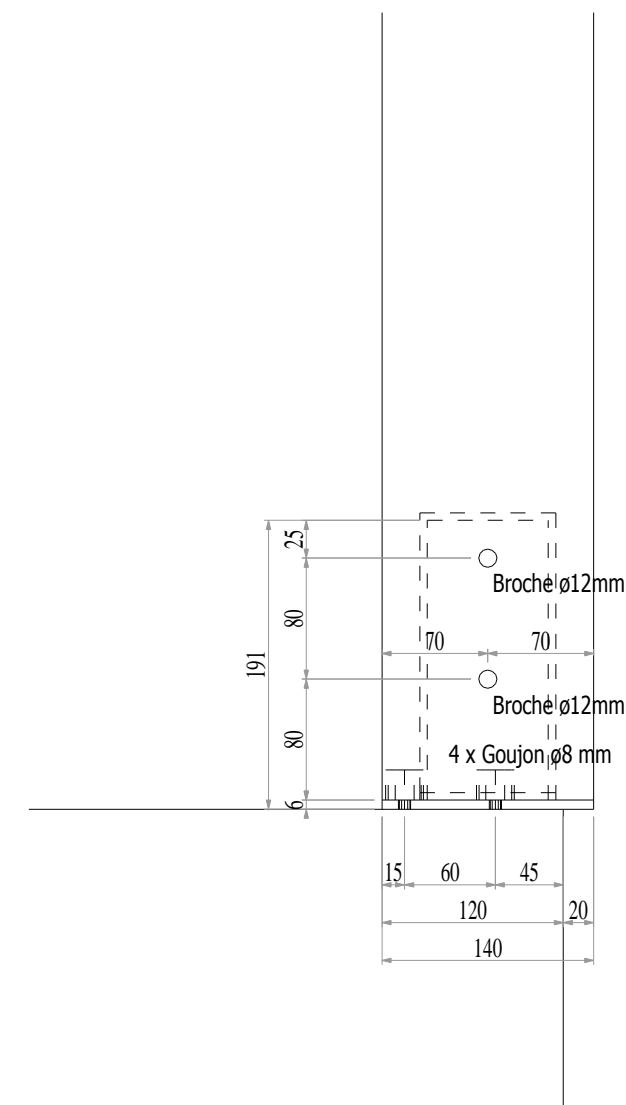
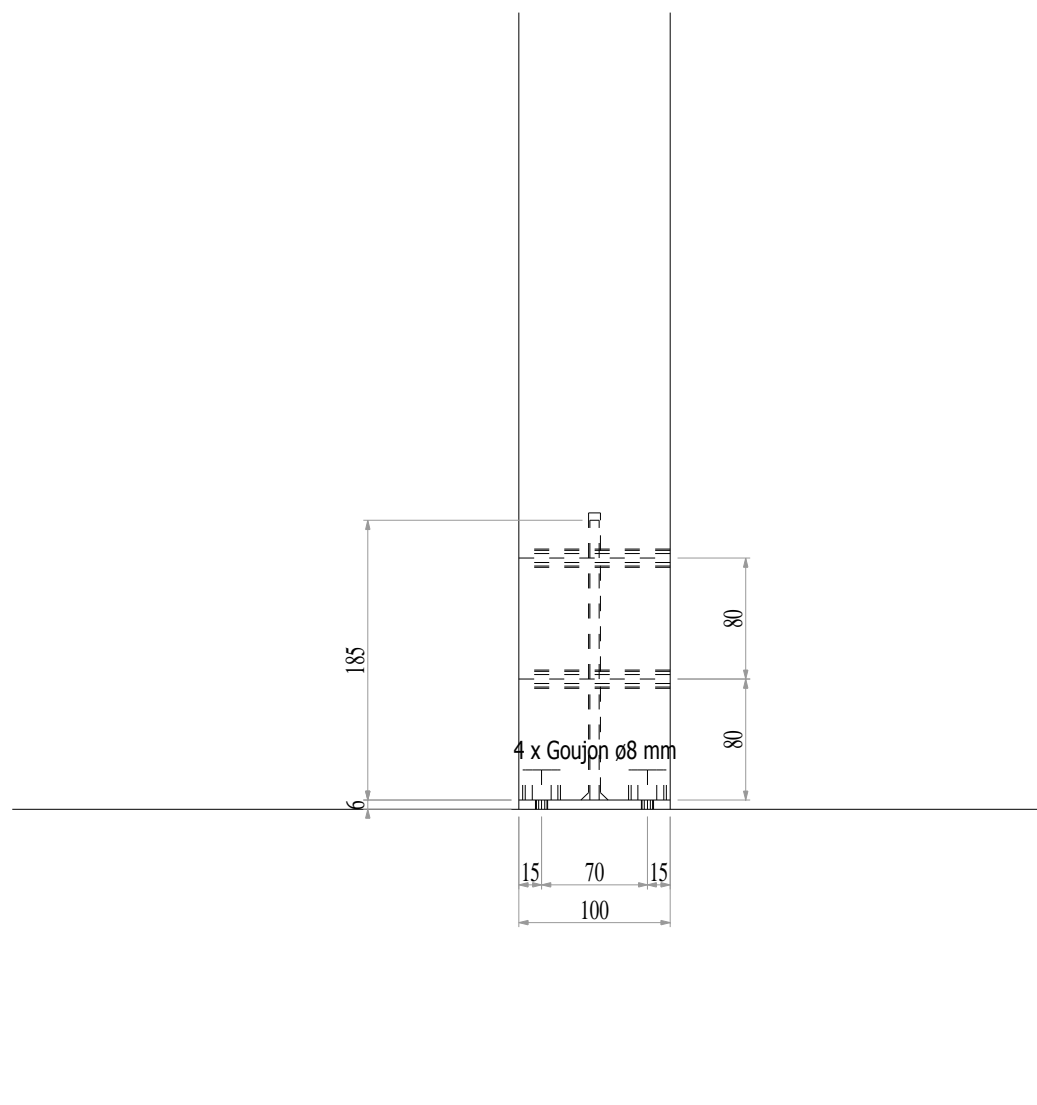
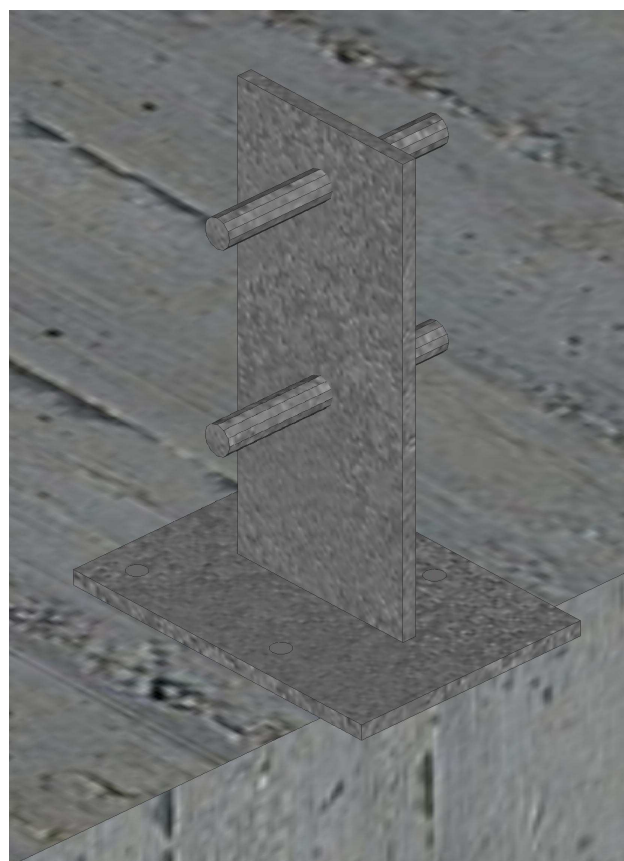
Détails / Etanchéité contre linteau béton

Coupe longitudinale



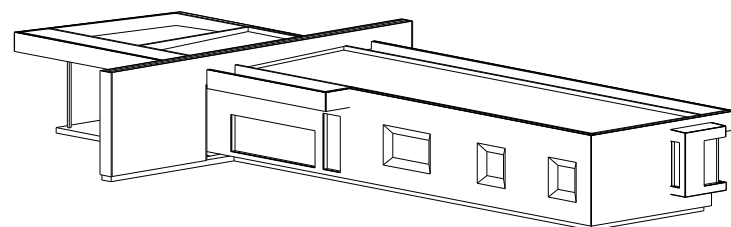
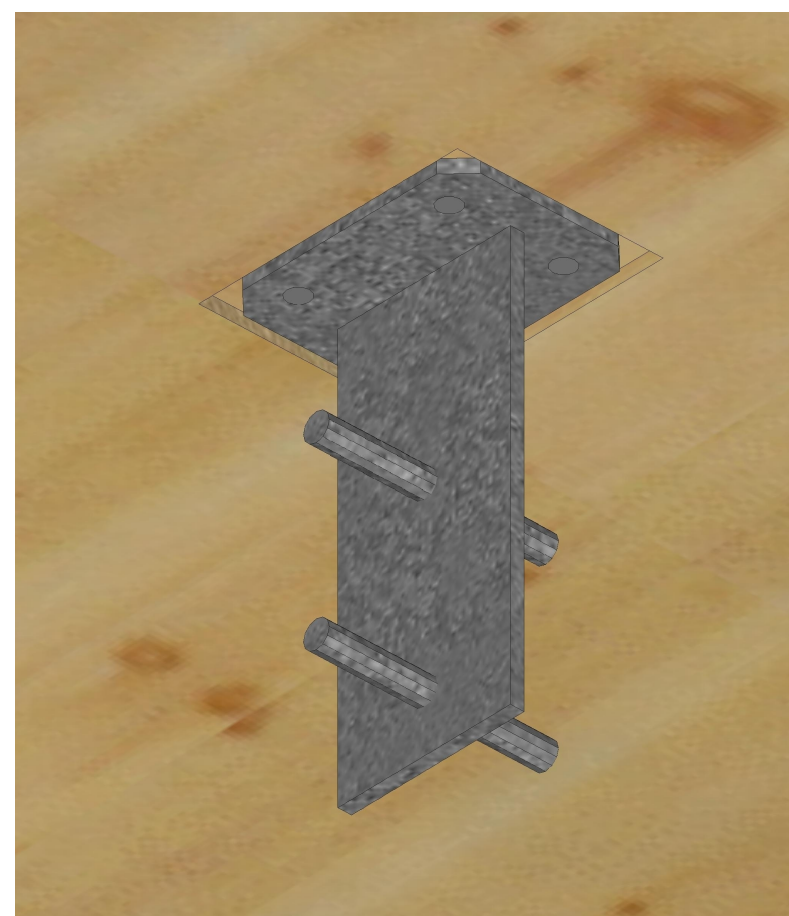
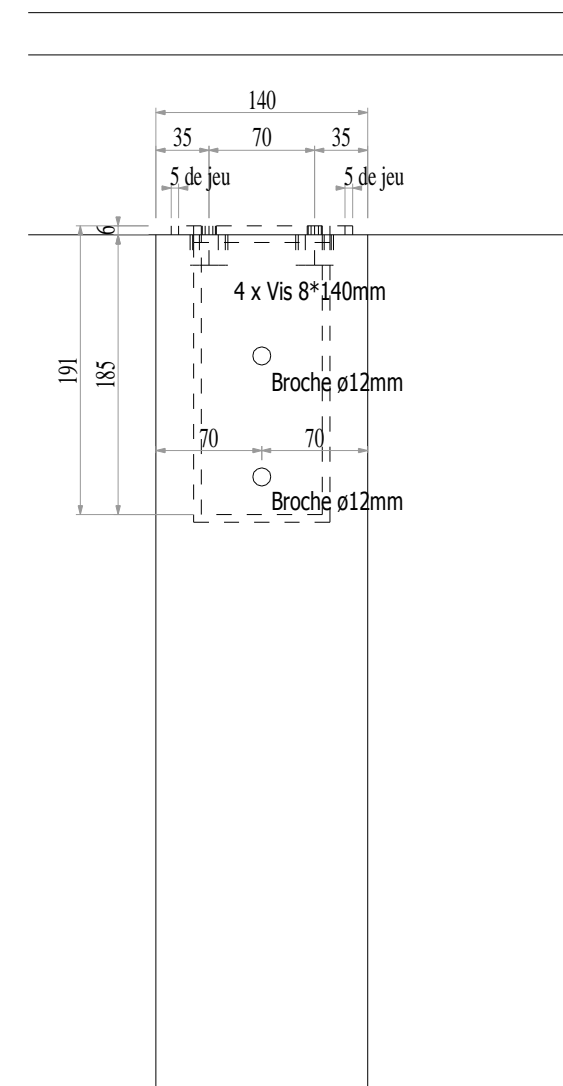
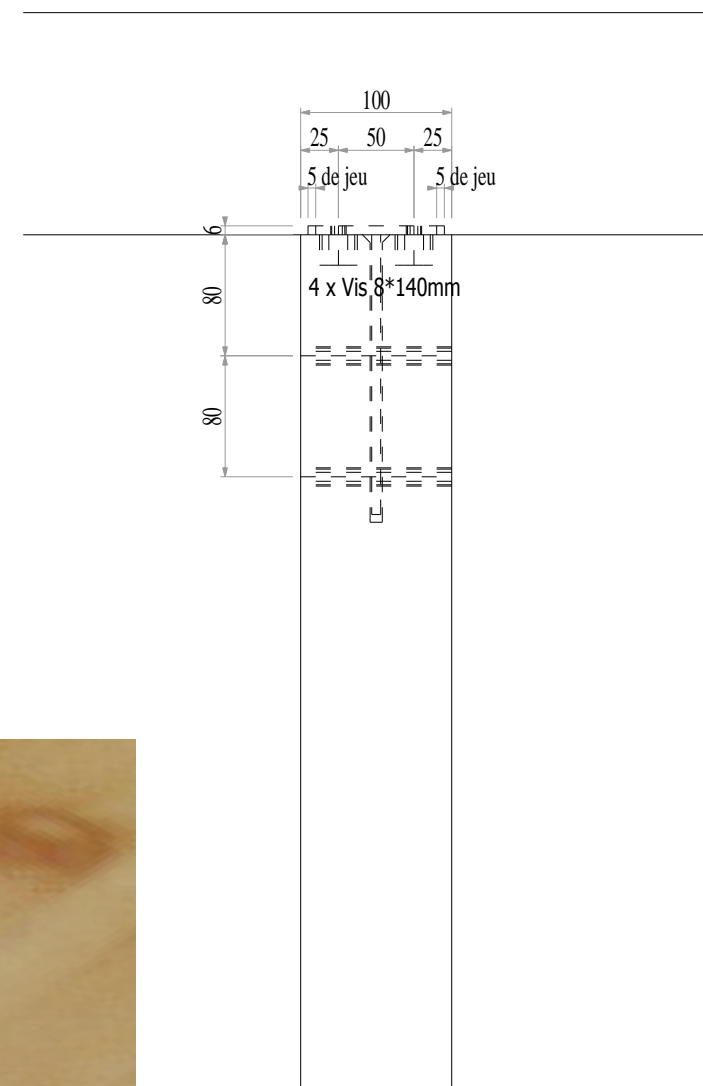
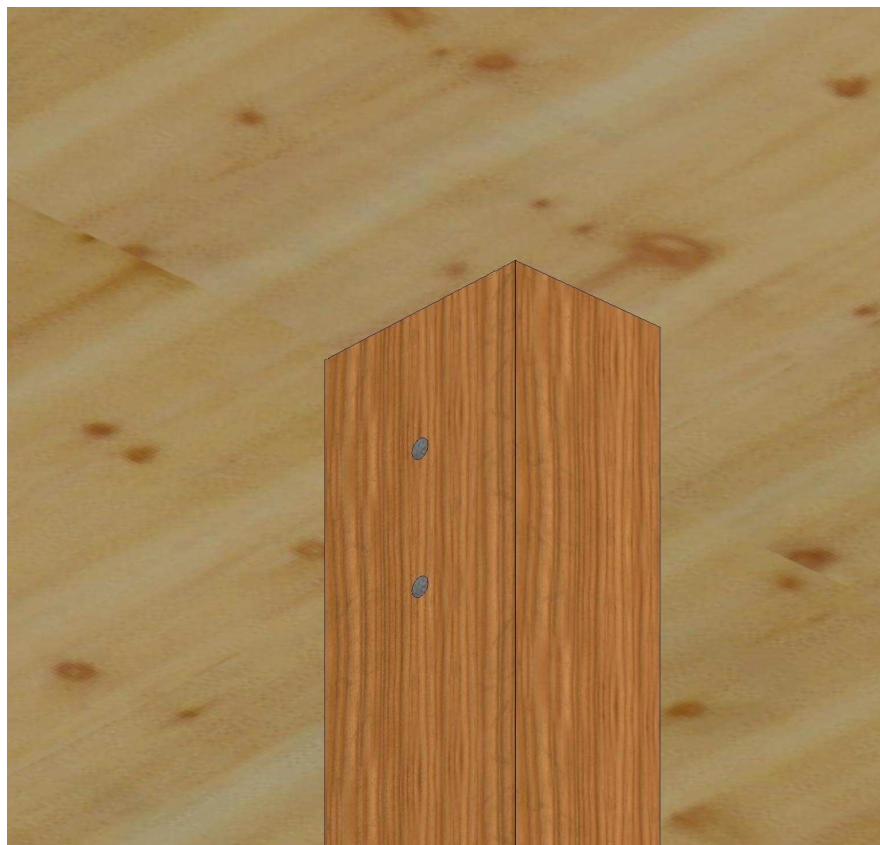
Maison GUERRE 9, rue des Gallerands 95160 MONTMORENCY Lot Charpente bois	Plan 029 - N. QUERRY query@perrinetassocies.com	Ech. 1/5e Indice Date Modifications	PERRIN & Associés Ingénierie bois . Etude . Conception
	Architecte : ALLEGRE + BONANDRINI 54 et 56, rue Mirabeau 94200 IVRY SUR SEINE N° de client 0044-SCI 3CA	A B C D E	

Détails / Pied de poteau façade vitrée



Maison GUERRE 9, rue des Gallerands 95160 MONTMORENCY Lot Charpente bois	Plan 030 - N. QUERRY Ech. 1/5e querry@perrinetassocies.com	Indice Origine 02/07/2012 A B C D E	Date Modifications	PERRIN & Associés Ingénierie bois . Etude . Conception
	Architecte : ALLEGRE + BONANDRINI 54 et 56, rue Mirabeau 94200 IVRY SUR SEINE N° de client 0044-SCI 3CA			

Détails / Tête de poteau façade vitrée



Maison GUERRE 9, rue des Gallerands 95160 MONTMORENCY Lot Charpente bois	Plan 031	A N. QUERRY query@perrinetassocies.com	Ech. 1/5e	Indice Origine 02/07/2012 A 08/07/2012	Date 02/07/2012 08/07/2012	Modifications - Encastrement ferrure dans panneau de couverture
	Architecte : ALLEGRE + BONANDRINI 54 et 56, rue Mirabeau 94200 IVRY SUR SEINE	N° de client 0044-SCI 3CA	B C D E			

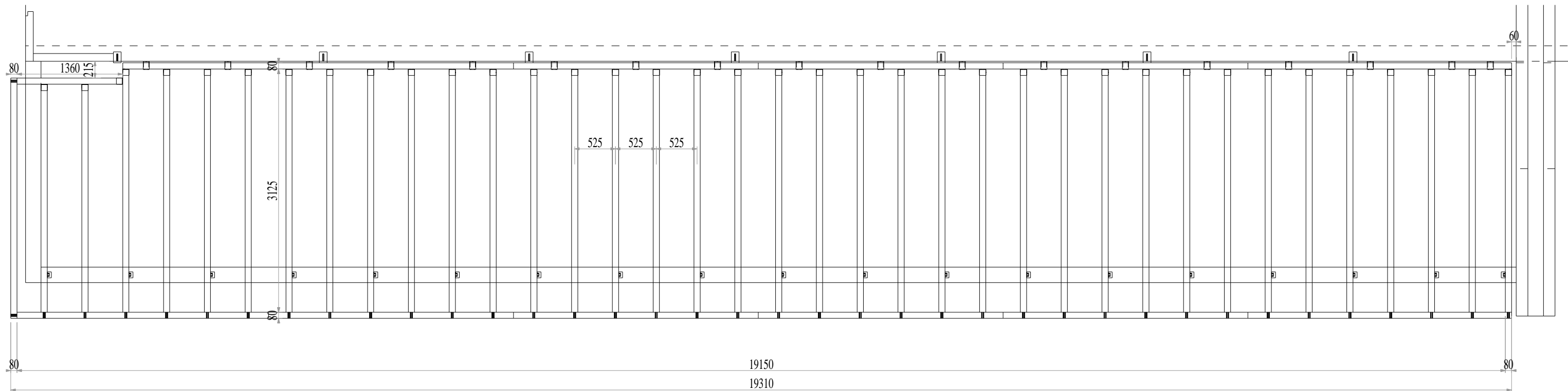
PERRIN & Associés

Ingénierie bois . Etude . Conception

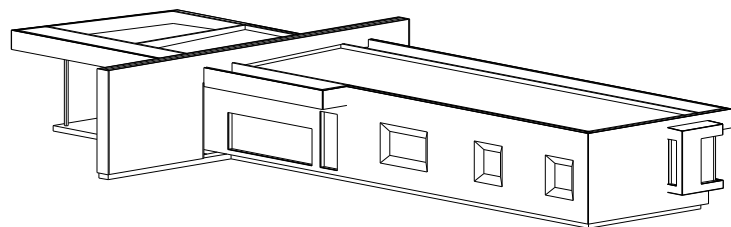
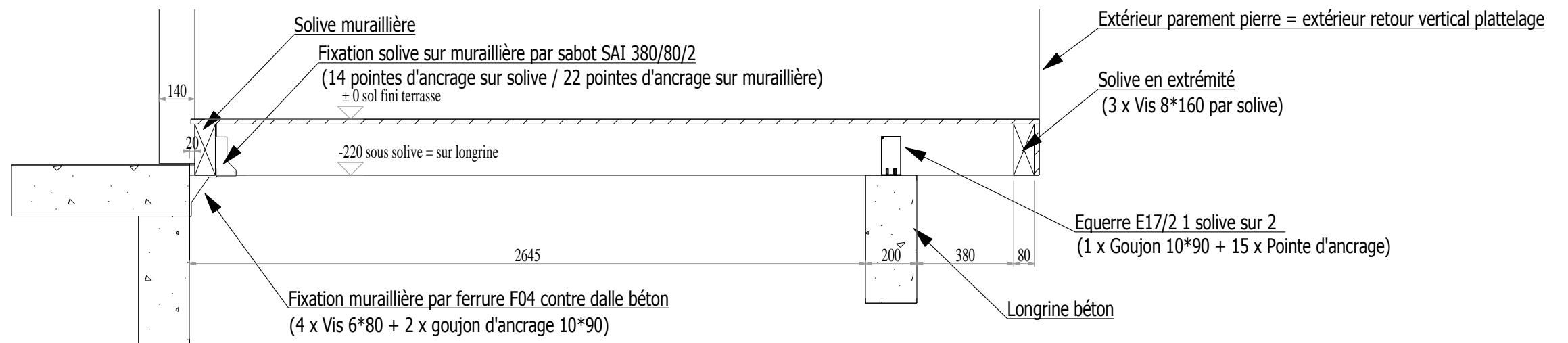
Plan solivage terrasse

Détails / Plancher coin enfants

Proposition pour trape d'accès



Coupe transversale / Ech 1/20e



Maison GUERRE 9, rue des Gallerands 95160 MONTMORENCY Lot Charpente bois	Plan 010	A N. QUERRY query@perrinetassocies.com	Ech. 1/50e	Indice	Date	Modifications
		Architecte : ALLEGRE + BONANDRINI 54 et 56, rue Mirabeau 94200 IVRY SUR SEINE	N° de client 0044-SCI 3CA	Origine 03/07/2012 A 20/07/2012 B C D E	Modification coupe / Position par rapport au parement pierre	

PERRIN & Associés
 Ingénierie bois . Etude . Conception