

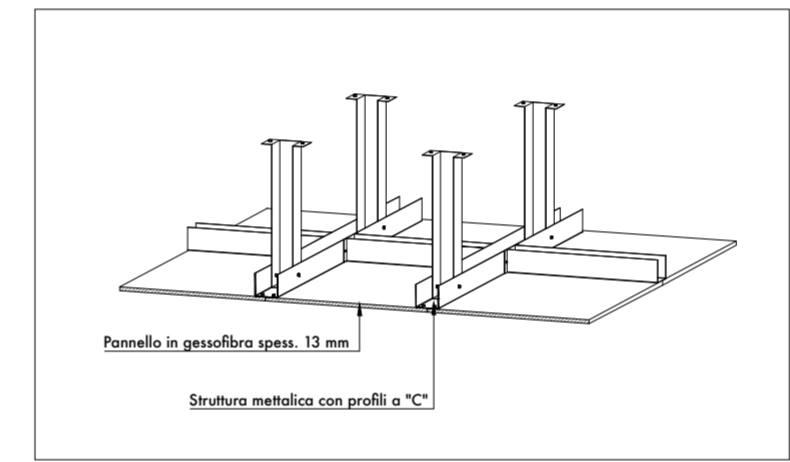
N.B. Tutti i locali interrati, con l'eccezione di quelli senza permanenza di persone, sono dotati di vespaio aerato di m. 0,50 di altezza ed intercapedine come previsto dal R.I Art. 3.6.3

Pianta interrato

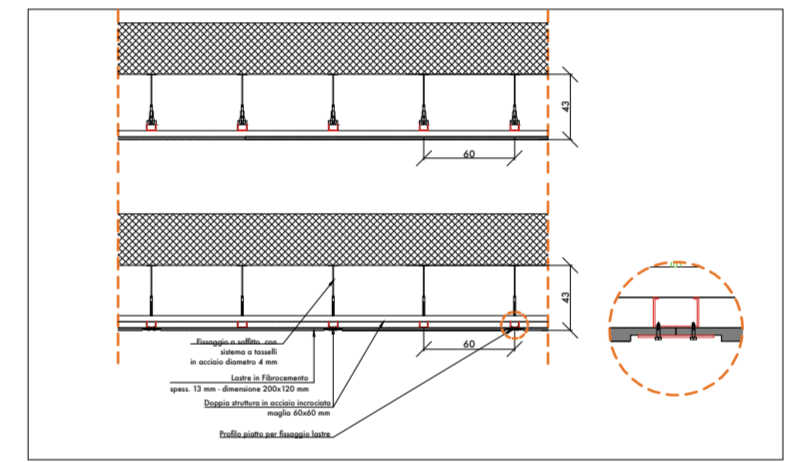


Tabella R.A.I. Rapporti aeroilluminanti							
Locale	SU Mq	Calcolo superficie illuminante	Sup. illumin. mq.	RI > 1/10	Calcolo superficie aeranti	Sup. aerante mq	RA > 1/10
01 Esposiz/vendita	135,9	$2.1 \times 1.6 + 1.75 \times 1.7 + 1.8 \times 1.7 + 1.2 \times 1.7 \times 3 =$	15.5*	illuminazione artificiale	$2.1 \times 1.6 + 1.75 \times 1.7 + 1.8 \times 1.7 + 1.2 \times 1.7 \times 3 =$	15.5	areazione attivata**
02 Esposiz/vendita	142.1	$1.4 \times 1.7 + 1.5 \times 1.7 \times 2 + 3.20 \times 1.70 \times 1 =$	12.9*	illuminazione artificiale	$1.4 \times 1.7 + 1.5 \times 1.7 \times 2 + 3.20 \times 1.70 \times 1 =$	12.9	areazione attivata**
03 Ripostiglio	2.6	-	-	illuminazione artificiale	-	-	areazione indiretta
04 Sala riunioni	13.9	-	-	illuminazione artificiale	-	-	areazione attivata *
05 Disimpegno	1.5	-	-	illuminazione artificiale	-	-	-
06 Locale tecnico s.p.p.	6.7	-	-	illuminazione artificiale	-	-	areazione attivata**
07 Esposizione	9.5	-	-	illuminazione artificiale	-	-	areazione attivata**
08 Servizi igienici	18.6	-	-	illuminazione artificiale	-	-	areazione attivata**
09 Ingresso	17.8	$2.4 \times 2.7 + 1.5 \times 2.2 \times 2 =$	13.1	>1/10	serramenti non considerati validi i fini dell'areazione	-	areazione attivata**
10 _ Ascensore capienza 4 persone, interno cabina cm 80 x 120, a norma DM 236/89 Par. 4.1.12 comma c) - adeguamento edifici preesistenti							
11 Ripostiglio	4.6	-	-	illuminazione artificiale	-	-	areazione attivata**
12 Ripostiglio	2.8	-	-	illuminazione artificiale	-	-	areazione attivata**
13 Locale tecnico s.p.p.	2.8	-	-	illuminazione artificiale	-	-	areazione attivata**
Superficie Utili tot. mq	363.9						

\* Le superfici finestrate indicate insistono su spazi esterni che sono in grado di offrire parziale contributo in termini di illuminazione e areazione naturale. Tutti gli ambienti descritti prevederanno pertanto l'integrazione con illuminazione artificiale conformemente a quanto previsto dagli artt. 3.4.13 3 3.4.14 del R.I.  
 \*\* Adeguate condizioni di areazione saranno assicurate attraverso la realizzazione di impianto di areazione forzata a basso spessore che potrà essere alloggiato in intercapedine a soffitto (spessore utile 35 cm) garantendo al contempo in tutti gli ambienti di lavoro un'altezza netta interna non inferiore a cm 300 (art. 1.2 all. IV D Lgs. 81/2008)



\*\*\* Realizzazione di controsoffitto strutturale



il tecnico incaricato

il committente

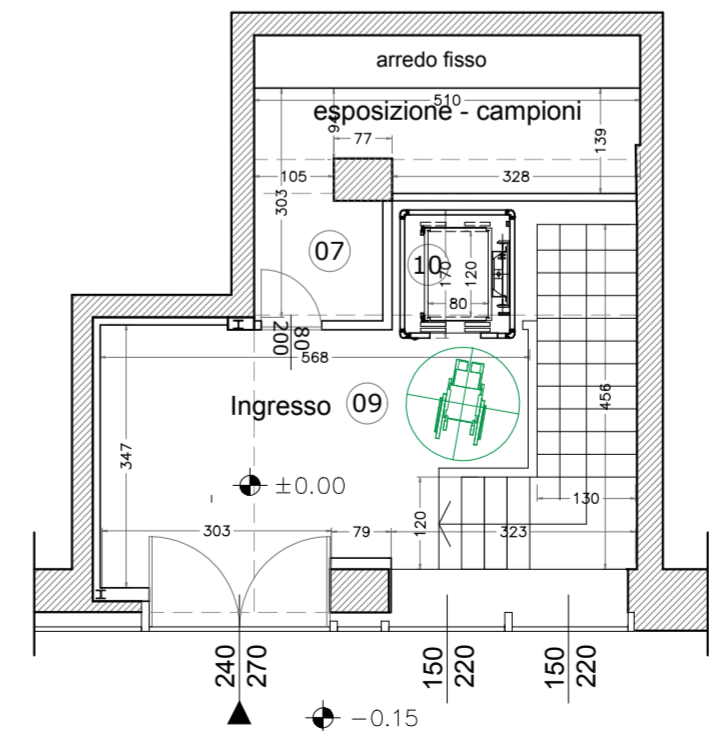
comune  
**MILANO - Piazza Velasca 4**  
 N.C.E.U. fg. 437 mapp. 139 sub. 704

progetto  
**Manutenzione straordinaria**  
 committente  
**ROSA IMMOBILIARE s.r.l.-Piazza della Repubblica 26-Milano**  
 P.Iva 09245360962

studio tecnico  
 arch. **Marco Valenti**  
 arch. **Lorenzo Serafin**  
 via G.G. Mora 22 - Milano



titolo della tavola  
**planimetrie stato di progetto**  
 tavole sostituite nome file  
**02** 20190727\_Velasca\_Variante NOSLP  
 tavola in vigore nome file  
**02** 20220302\_Velasca\_Variante PUNTO VENDITA.dwg  
 scala  
**1:100**  
 data  
**06/09/2019**  
 data  
**17/3/2022**



Pianta quota PT