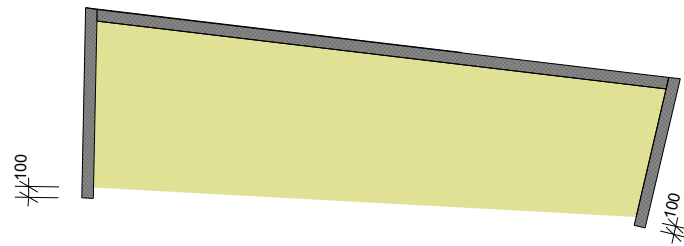
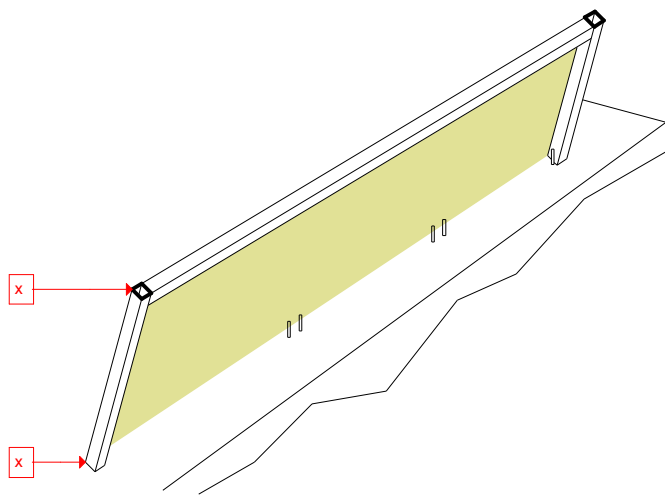


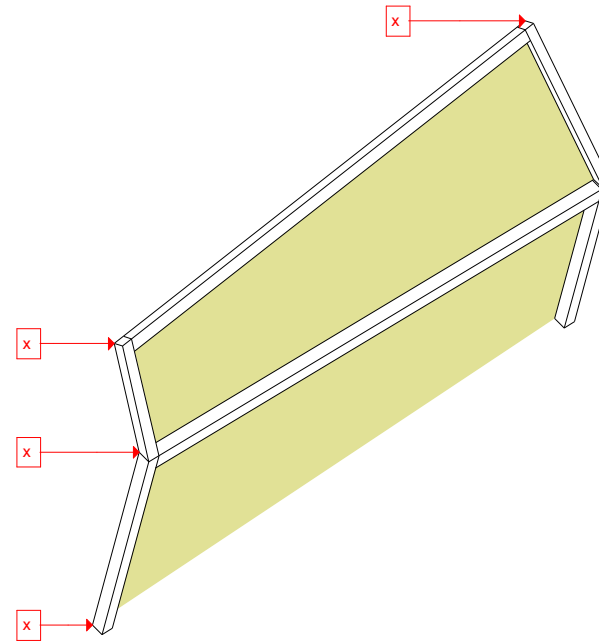
1. На горизонтальной плоскости размечаются фрагменты развертки



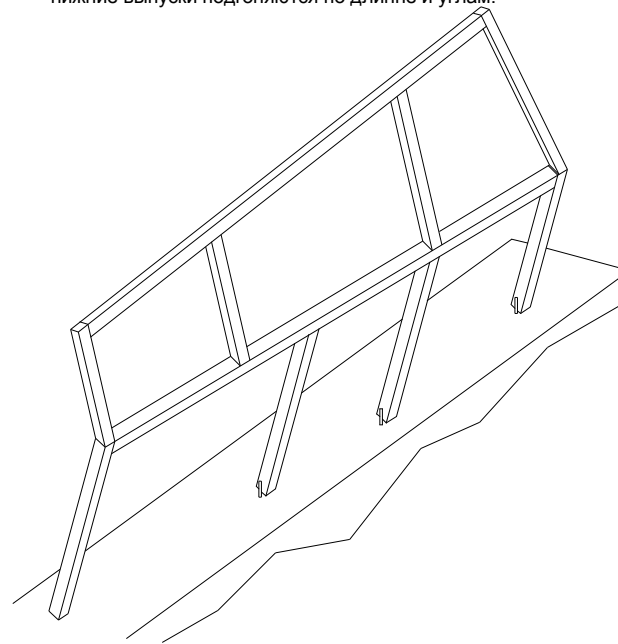
2. Каждый фрагмент по трем сторонам периметра (кроме низа относительно чертежа) обваривается квадратной трубой 100 x 100 мм. Боковые части каркаса делать длиннее на 70 - 100 мм для последующей резки по месту.



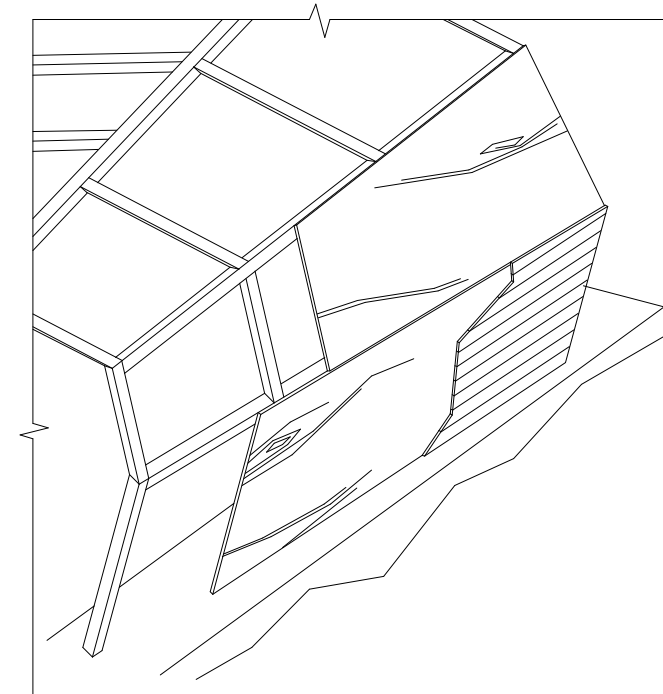
3. Деталь каркаса устанавливается по привязке так, чтобы пронумерованные точки оказались на внутренней грани детали. Нижние детали устанавливаются на монолитное основание и привариваются к выпускам.



4. Следующая деталь устанавливается согласно привязки точек - нижние выпуски подгоняются по длине и углам.



5. Дополнительные ребра жесткости привариваются с произвольной привязкой.



6. Готовый каркас облицовывается влагостойкой фанерой, дополнительно пропитывается гидрофобным составом, облицовывается лиственничным планкеном согласно чертежу (см фасады). Планкен пропитывается гидрофобным составом. Швы герметизируются силиконовым герметиком белого цвета.

7. Так же каркас отделяется со внутренней стороны. Герметик не используется.

| | | | | | |
|-----------------|----------------|--------------|---------------|------|--------|
| Заказчик: _____ | | Проект _____ | стадия | ЛИСТ | ЛИСТОВ |
| Архитектор | Борисенко А.М. | | АР | 07 | 15 |
| Архитектор | Зайцев П.М. | Схема сборки | WWW.ZABOR.NET | | |
| | | | architects | | |