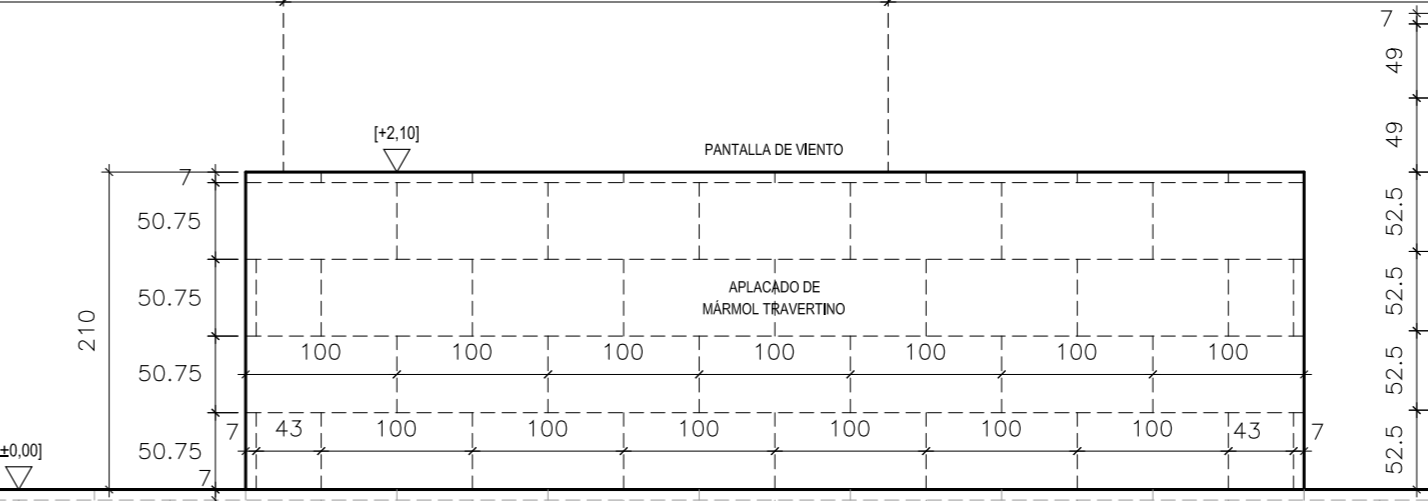
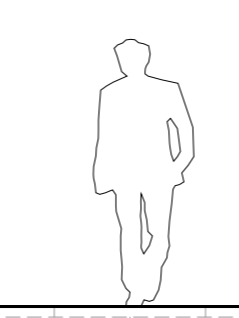
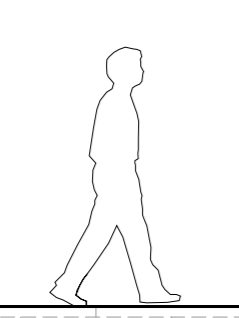


NOTA 1: EN PLANTA SE HAN SOMBREADO LAS PIEZAS CON AL MENOS UNO DE LOS LADOS DE DIMENSION SUPERIOR A 1 METRO Y, LAS PIEZAS CON MECANIZADO ESPECIAL (ENCUENTRO CON LUCERNARIOS Y ESQUINAS, ETC.)



NOTA:
MÁRMOL TRAVERTINO ROMANO TIPO FLAMÍNEO, CORTADO A CONTRAFALDA, A PORO ABIERTO. VER MEMORIA DE CONSTRUCCIÓN