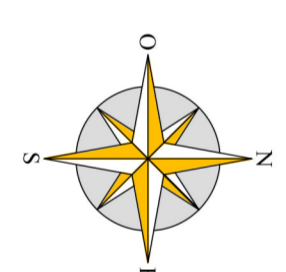
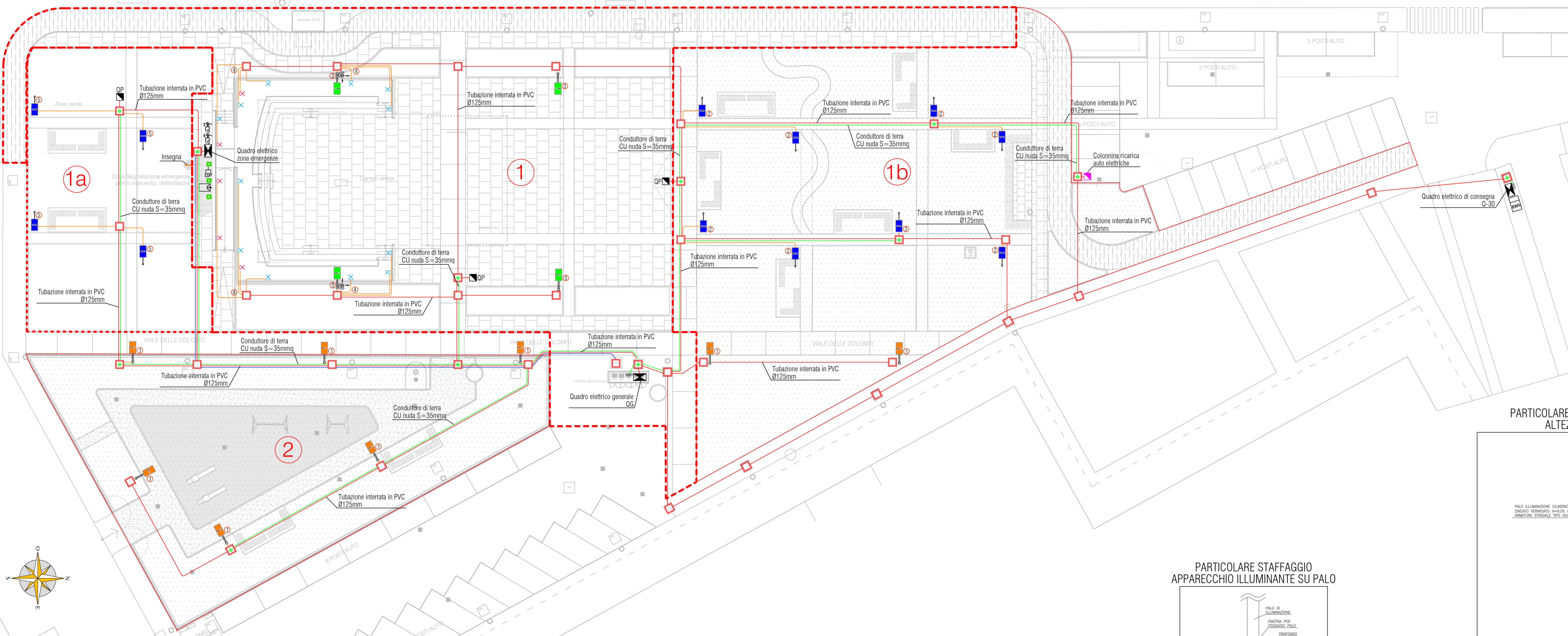
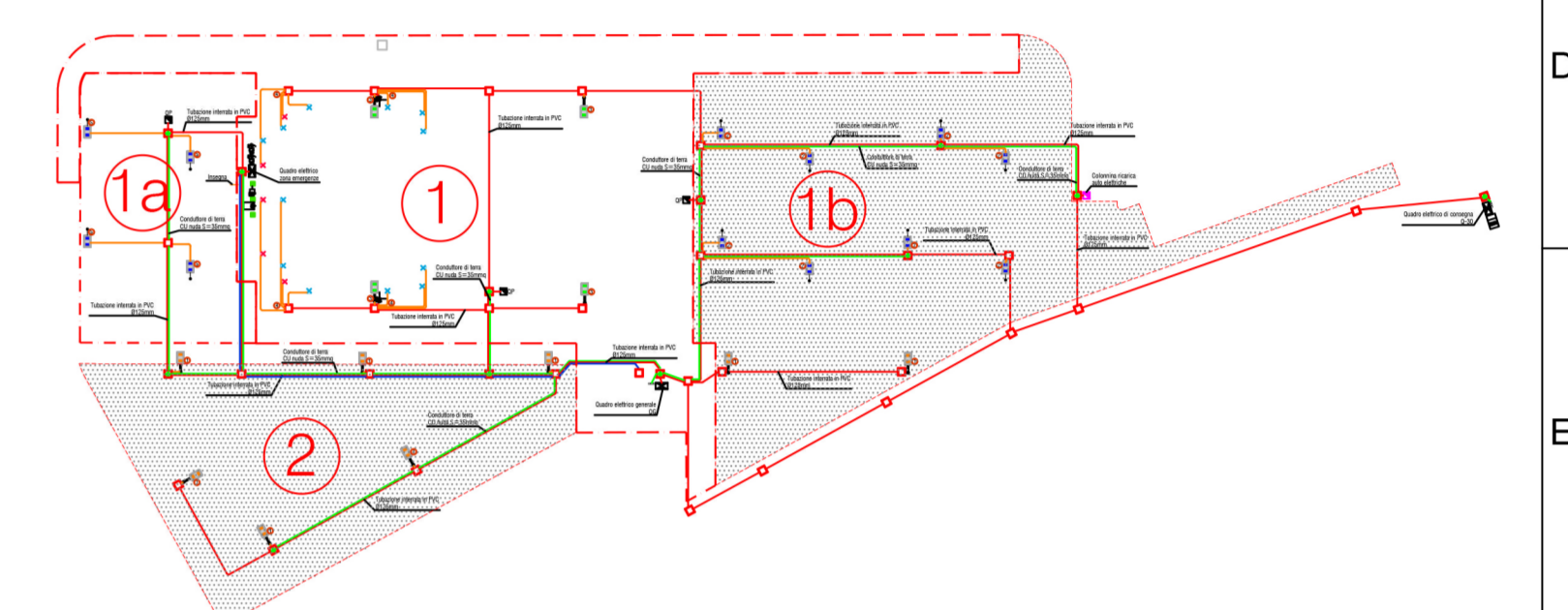
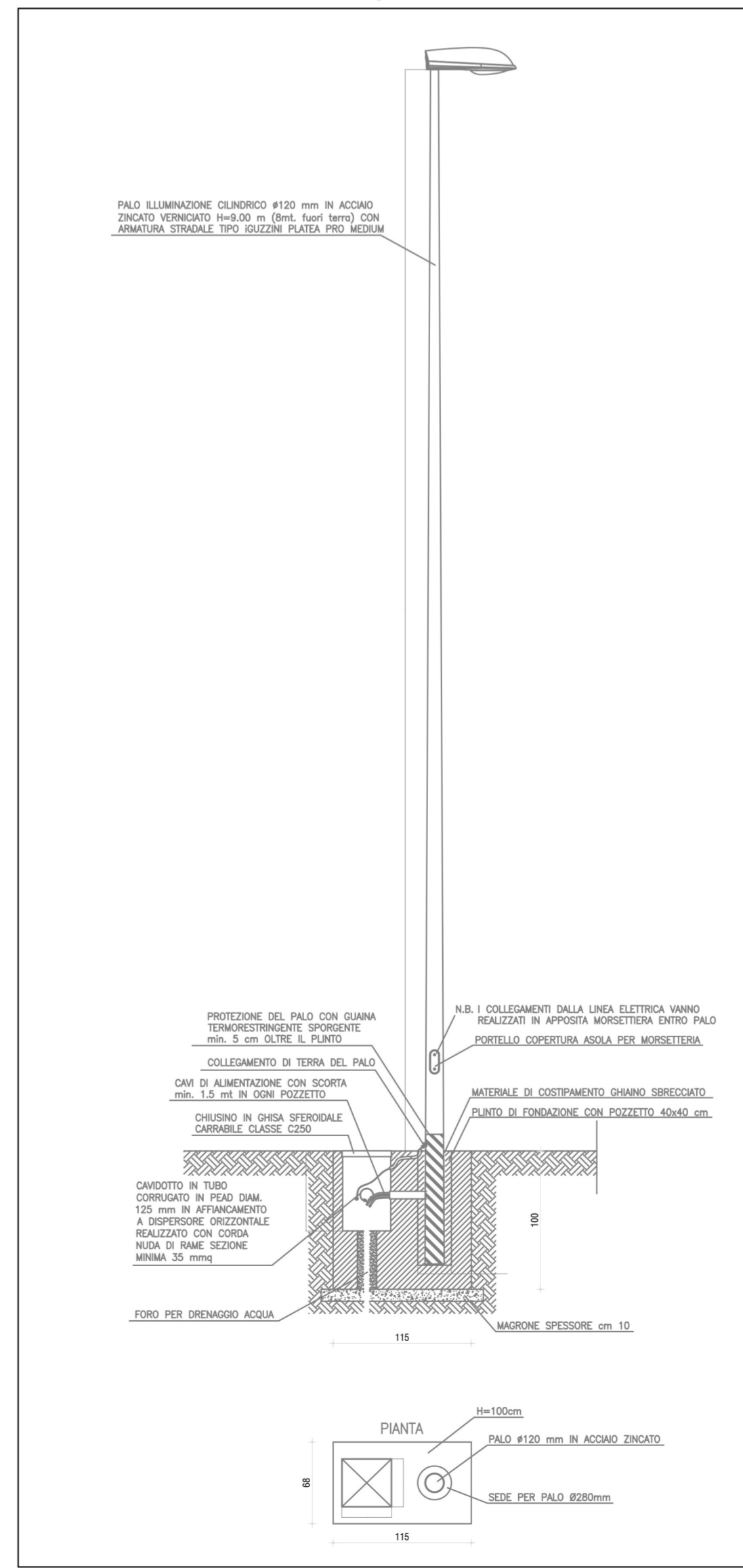


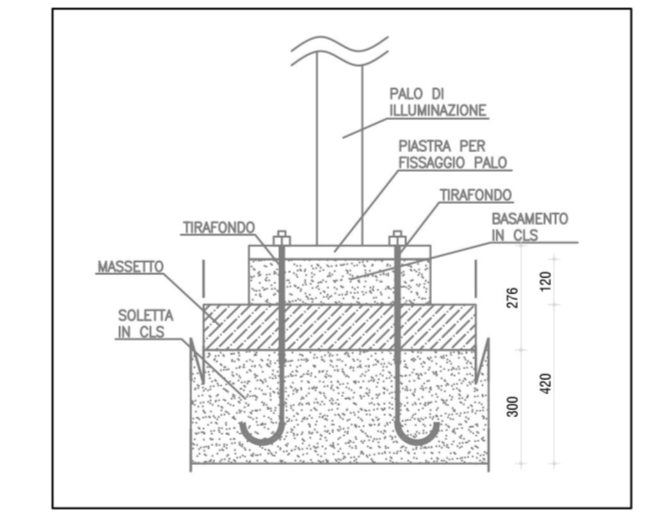
LEGENDA	
	QUADRO ELETTRICO
	POZZETTO CON DISPERSIONE DI TERRA
	POZZETTO PER TRANSITO LINEE
	NODI DI TERRA ED EQUIPOTENZIALE
	CONDUTTORE DI TERRA CON CORDA IN RAME NUDO S=35mmq
	TUBAZIONE INTERRATA IN PVC Ø125mm (DISTRIBUZIONE FM E LUCE)
	TUBAZIONE INTERRATA IN PVC Ø80mm (DISTRIBUZIONE RETE TEL/DATI)
	PRESA CEE 2x16A CON INTERLUCO E FUSIBILI
	PRESA LINEE BIPASSO 10/16A
	TORRETTA PRESE CARRABILE A SCOMPARSA
	COLONNINA RICARICA AUTO ELETTRICHE
	PROIETTORE IGUZZINI MOD. ARIU LANDER 13,6W
	PROIETTORE IGUZZINI MOD. PLATEA PRO 33,3W SU PALO H=8,80mt
	PROIETTORE IGUZZINI MOD. PLATEA PRO 33,3W SU PALO H=4mt
	PROIETTORE IGUZZINI MOD. MAXIMWOODY SBW
	LAMPADA SEGNAPASSO IGUZZINI MOD. LIGHT UP ORBIT 11W
	LAMPADA A PARETE IGUZZINI MOD. WALKY 4,6W
	PROIETTORE A PARETE IGUZZINI MOD. IPRO 6,4W
	PUNTO LUCE INSEGNA ESTERNA
	MOTORE ELETTRICO
	POSTAZIONE VIDEOCITOFONICA



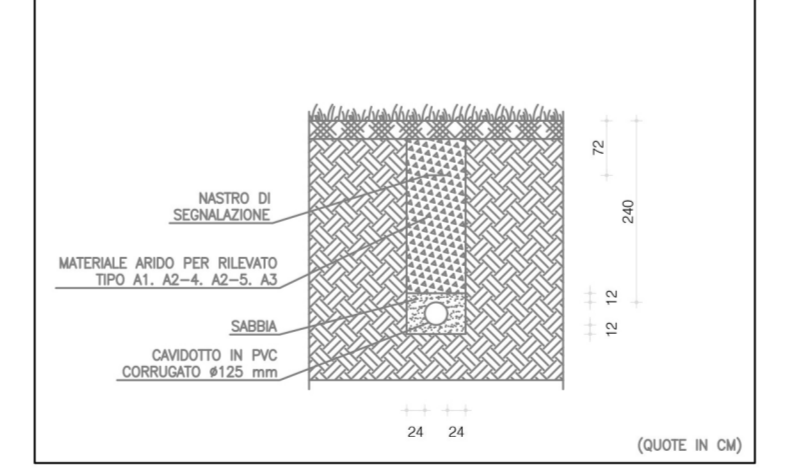
PARTICOLARE PALO ILLUMINAZIONE CON PLINTO ALTEZZA PALO 8mt FUORI TERRA



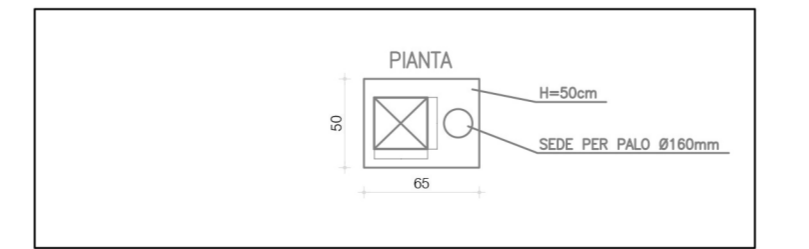
PARTICOLARE STAFFAGGIO APPARECCHIO ILLUMINANTE SU PALO



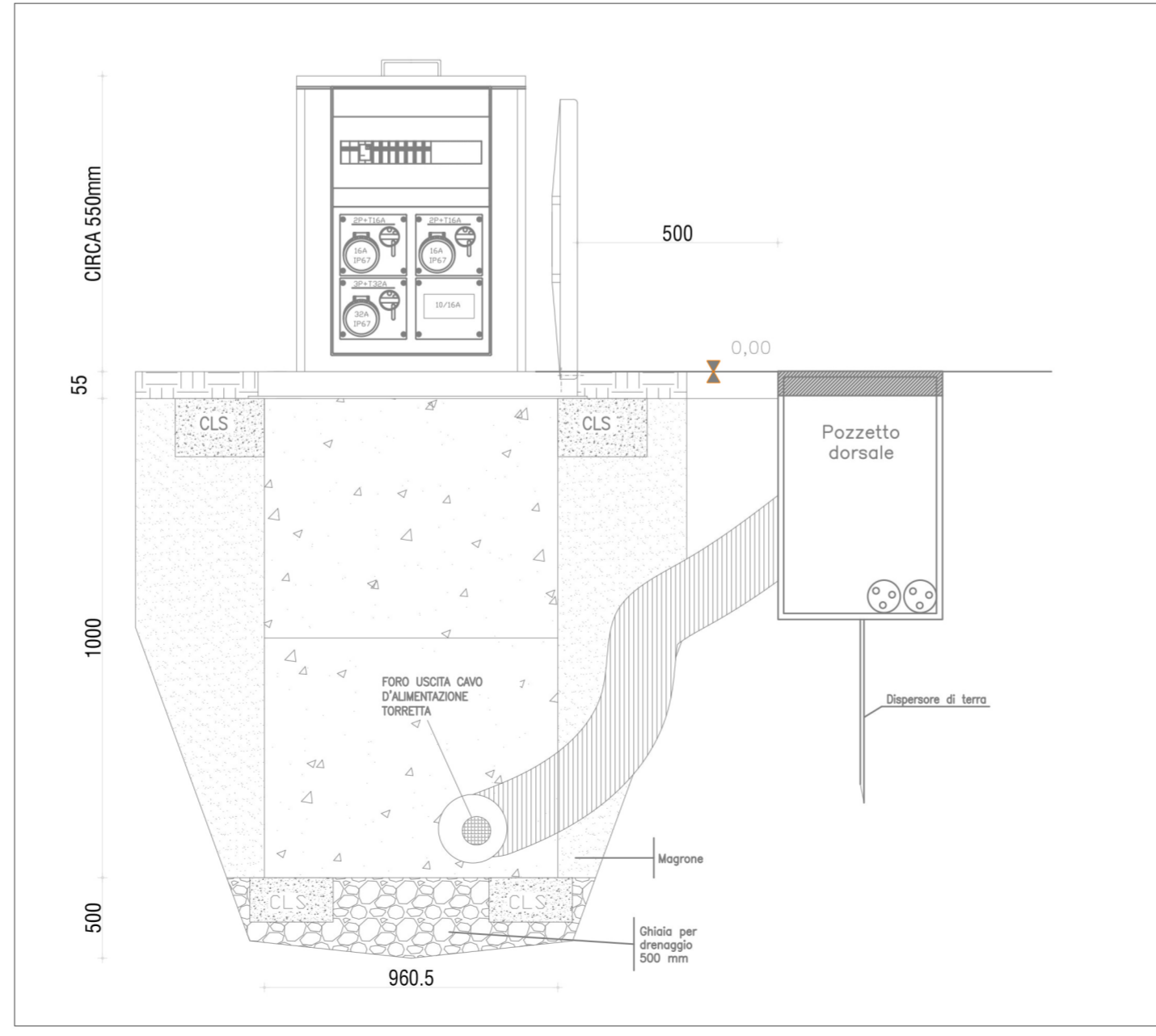
SEZIONE TIPO DI SCAVO E POSA DI CAVIDOTTI IN ZONA ESTERNA ALLA SEDE STRADALE



PARTICOLARE PLINTO PER PALI H FUORI TERRA FINO A 6mt.



PARTICOLARE TORRETTA PRESE CARRABILE A SCOMPARSA



 PROIETTORE IGUZZINI MOD. ARIU LANDER 13,6W (O EQUIVALENTE)	 PROIETTORE IGUZZINI MOD. PLATEA PRO 33,3W SU PALO H=8,80mt (O EQUIVALENTE)	 PROIETTORE IGUZZINI MOD. MAXIMWOODY SBW (O EQUIVALENTE)
 LAMPADA A PARETE IGUZZINI MOD. WALKY 4,6W (O EQUIVALENTE)	 PROIETTORE A PARETE IGUZZINI MOD. IPRO 6,4W (O EQUIVALENTE)	 LAMPADA SEGNAPASSO IGUZZINI MOD. LIGHT UP ORBIT 11W (O EQUIVALENTE)

**REGIONE VENETO**  
 - CITTA' METROPOLITANA DI VENEZIA -  
 COMUNE DI SPIENA

OGGETTO : INTERVENTO DI RIQUALIFICAZIONE DELL'AREA URBANA DI PIAZZA CORTINA Villaggio dei Fiori  
 Delibera della Giunta Comunale N. 103 del 26/07/2018  
 PROGETTO PRIMO STRALCIO 1-1a  
 PROGETTO ESECUTIVO

COMMITTENTE : **CITTA' DI SPIENA**  
 Piazza del Municipio 1-30038 Spinea (VE)  
 P.IVA.:00683400279  
 Settore: Infrastrutture e Patrimonio

PROGETTISTA : **Dott. arch. GIORGIO MAURO**  
 Via Ca Rezzonico, n.13/2 -30035- Mirano (VE)  
 tel./fax. +39 041436918 cell. +39 3483032764  
 e-mail: archigiorg@libero.it

PROGETTO ESECUTIVO IMPIANTO ELETTRICO			
PRIMO STRALCIO		TAVOLA N.	
PROGETTO ESECUTIVO IMPIANTO ELETTRICO - PLANIMETRIA	DATA: 19/12/2018	Pimp 1.0.0.	
SCALA 1:200		E' PRESENTE DOCUMENTO AGGIORNATO E MODIFICATO LINEE DENTRO	
INDICE	DISEGNO	VERIF.	DATA
AI TERMINI DI LEGGE GLI ARCHITETTI SI RISERVANO LA PROPRIETA' ESCLUSIVA DEL PRESENTE DOCUMENTO. LA RIPRODUZIONE E' VIETATA.			