

# P1. CLINICA DE FISIOTERAPIA



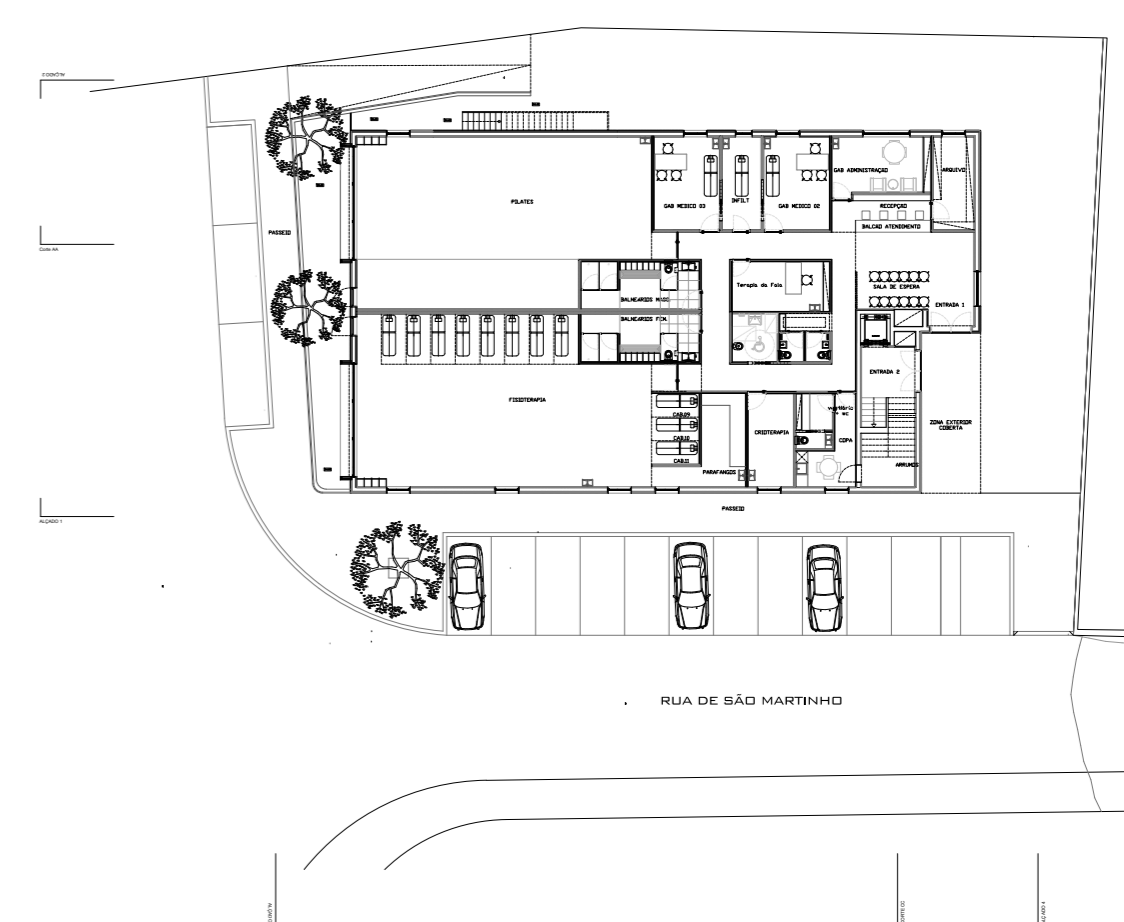
O TERRENO LOCALIZA-SE EM BRAGA, NA FREGUESIA DE DUME, PERTO DO ESTÁDIO MUNICIPAL DE BRAGA. ESTE LOCAL, MARCADO POR ALGUMA CONSTRUÇÃO DISPERSA, NECESSITAVA DE UM EDIFÍCIO QUE FIZESSE FRENTE DE RUA E QUE ORGANIZASSE DE CERTA FORMA AS CONSTRUÇÕES FUTURAS. A OPORTUNIDADE SURTIU QUANDO FOMOS CONTACTADOS PELA FISIMINHO, QUE PRETENDIA CONSTRUIR NESTE LOCAL UMA CLÍNICA DE FISIOTERAPIA E REABILITAÇÃO COM CENTRO DE ALTO RENDIMENTO PARA DESPORTISTAS.

A DIFERENÇA DE COTAS DE CERCA DE 1,80M AO LONGO DA RUA DE SÃO MARTINHO E UMA RUA PROPOSTA NO PDM QUE ATRAVESSAVA O LOTE TIVERAM UM PAPEL IMPORTANTE NA FORMULAÇÃO DA PROPOSTA. NA COTA MAIS ELEVADA ENCONTRAMOS O PONTO DE CONCORDÂNCIA ENTRE A RUA E A BASE ONDE O EDIFÍCIO DEVERIA POUSAR.

COM ESTES PRESSUPOSTOS, A IDEIA TEVE A SUA CONCRETIZAÇÃO ATRAVÉS DA PROPOSTA DE UMA FORMA RELATIVAMENTE SIMPLES. ORGANIZADO SEGUNDO UM EIXO PARALELO À RUA DE SÃO MARTINHO E DESENVOLVIDO EM DOIS NÍVEIS, A SUA FORMA VOLUMÉTRICA ASSEMELHA-SE A UM PARALELEPÍPEDO POUSADO SOBRE A COTA MAIS ALTA DO TERRENO. AS ABERTURAS, COLOCADAS DE FORMA APARENTEMENTE ALEATÓRIA ATRIBUEM MAIS DINAMISMO AOS ALÇADOS CONTRASTANDO COM A SIMPLICIDADE VOLUMÉTRICA PREDOMINANTE. A SUBTRAÇÃO VOLUMÉTRICA NO CORPO PRINCIPAL PROPORCIONA UM ESPAÇO EXTERIOR COBERTO E MARCA AS ENTRADAS. O EDIFÍCIO ESTÁ DIVIDIDO EM DUAS ENTRADAS DISTINTAS E INDEPENDENTES. UMA DE ACESSO À CLÍNICA DE FISIOTERAPIA, LOCALIZADA NO RÉS-DO-CHÃO E A OUTRA DE ACESSO AO CENTRO DE ALTO RENDIMENTO LOCALIZADO NO PISO SUPERIOR.



PLANTA DO PISO 1



PLANTA DO PISO 2

