



# Casa Herrero

  
**08023** Architects



# Casa Herrero

*De casa de la abuela a casa de estrella*

Una casa abandonada ha sido reinventada en una vivienda en la que modernidad y el diseño de líneas puras se combinan en una experiencia mediterránea única.

Fusionada de forma excelente con el espectacular jardín circundante, sus más de 500m<sup>2</sup> de superficie se distribuyen en tres plantas: un sótano técnico, una zona de día en planta baja y una zona de descanso o noche en la planta superior.

Las tecnologías del S. XXI se introducen y combinan en la vivienda para construir una casa extraordinaria. El uso de nuevos materiales aislantes permite mejorar de forma exponencial la eficiencia energética. La domótica permite controlar la casa mediante un Smartphone y se reutilizan

las aguas pluviales para el riego del jardín mediterráneo y el funcionamiento de la piscina.

En el área del salón comedor se introducen unos grandes ventanales que permiten abrir la casa completamente al exterior, sin barreras con el paisaje. La cocina, amplia y funcional, se equipa con las últimas tecnologías y materiales que combinan con los equipos de cocción de gran calidad.

El magnífico porche se convierte en una zona de chill out con iluminación led de cromoterapia, cambiando con los estados de ánimo de los propietarios. La increíble piscina desbordante blanca se comunica con la casa y también es capaz de cambiar el color de sus aguas cristalinas.

## DATOS BÁSICOS

|               |  |
|---------------|--|
| ARQUITECTOS   | 08023 Architects<br>Cristina Mora<br>David Jiménez |
| ESTRUCTURAS   | Xesco Gorgues                                      |
| APAREJADOR    | Marc Banús   |
| CONSTRUCTOR   | QHF  |
| INTERIORISMO  | 08023 Architects<br>Antoni Zorita                  |
| PAISAJISMO    | Enrique Acevedo                                    |
| COLABORADORES | Julio Herrero                                      |
| FOTOGRAFÍA    | Simón García<br>David Jiménez                      |
| SITUACIÓN     | Alella, Barcelona                                  |
| SUPERFICIE    | 525 m <sup>2</sup>                                 |
| PRESUPUESTO   | 400.000 € aprox.                                   |
| PROMOTOR      | Privado  |
| INMOBILIARIA  | Hjapón   |

## EQUIPAMIENTO

|               |   |          |  |
|---------------|---|----------|--|
| PISCINA       | Piscina desbordante integrada en la terraza solarium  | INTERIOR | Encimeras de Neolith<br>Lavabos de Corian<br>Carpinterías panorámicas<br>Cortizo |
| JARDÍN        | Vegetación autóctona, sistema de riego automático   |          | Mecanismos Jung<br>Parket Solidfloor Vintage<br>Chimenea Planika                 |
| COCINA        | Cocina Bulthaup con electrodomésticos Miele y Gaggenau  | EXTERIOR | Barbacoa exterior<br>Mobiliario Vondom   |
| BAÑOS         | Sanitarios Duravit, grifos Hansgrohe Axor Citterio  |          |  |
| INSTALACIONES | Sistemas automatizados de:<br>- Climatización zonificada<br>- Calefacción central<br>- Radiadores Runtal<br>- Iluminación led Wever Ducre<br>- Alarma inteligente |          |  |
| COMUNICACIÓN  | Wlan con conexiones telefonía fibra óptica y televisión   |          |  |



# Casa Herrero

La reforma dota a las habitaciones de una estupenda terraza individual sustituyendo la antigua cubierta inclinada por un mirador sin límites visuales rodeado por jardines de grava blanca. La suite principal posee un amplio vestidor propio y una elegante zona de baño-spa, con una impresionante terraza con vistas al mar mediterráneo.

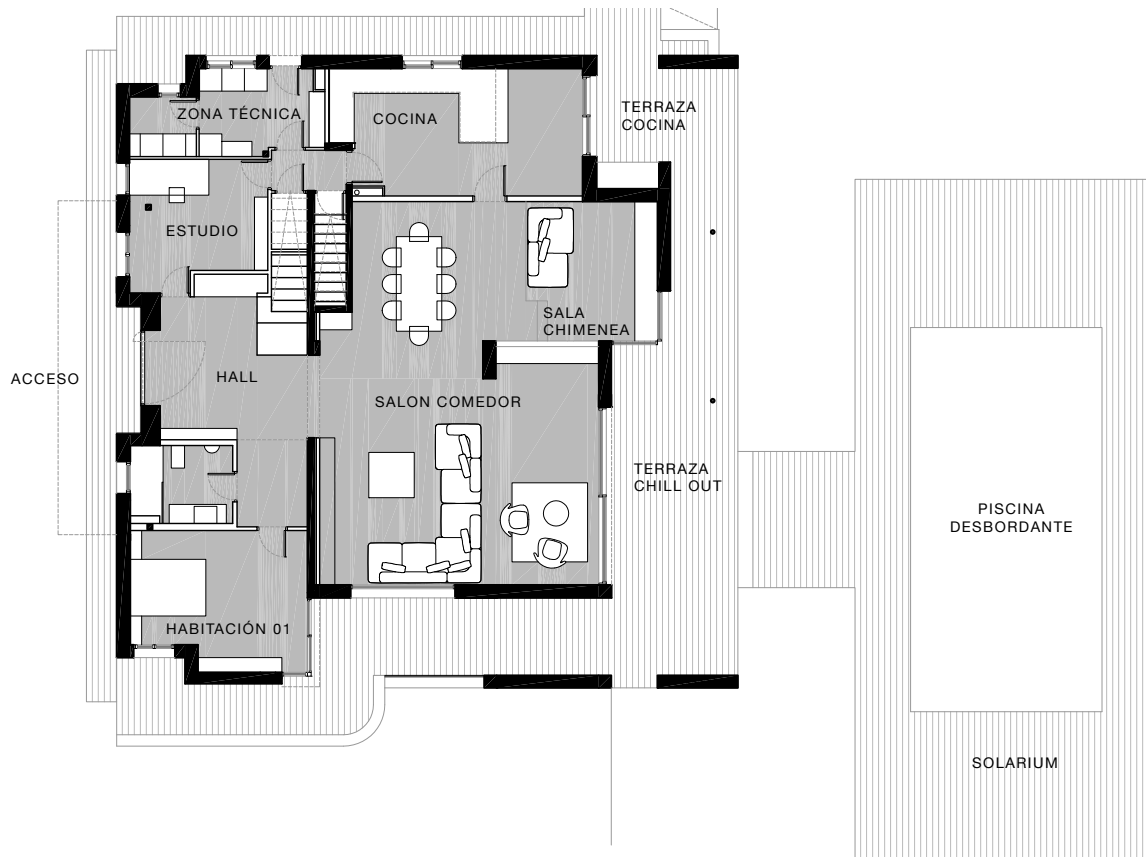
El sótano posee dos grandes plazas de parking, un gimnasio, trastero, instalaciones y una amplia zona de spa en la que olvidarse del mundo exterior.

La piscina que surge del suelo combina el sonido relajante de su cascada de agua con la cromoterapia.

El magnífico jardín que rodea la casa combina las especies autóctonas mediterráneas con el espíritu zen japonés, en un equilibrio de tradición y serenidad combinados en la naturaleza como el entorno ideal de la vivienda.

El conjunto conforma una impresionante vivienda que ha transformado una casa de la abuela en la casa de una estrella: su propietario.

## Planta Baja



## DISEÑO PERSONAL ÚNICO Y A MEDIDA DE SU PROPIETARIO

SU PERSONALIDAD:

- Perfeccionista
- Exigente
- Ambicioso
- Sibarita
- Amante del diseño

NUESTRAS SOLUCIONES:

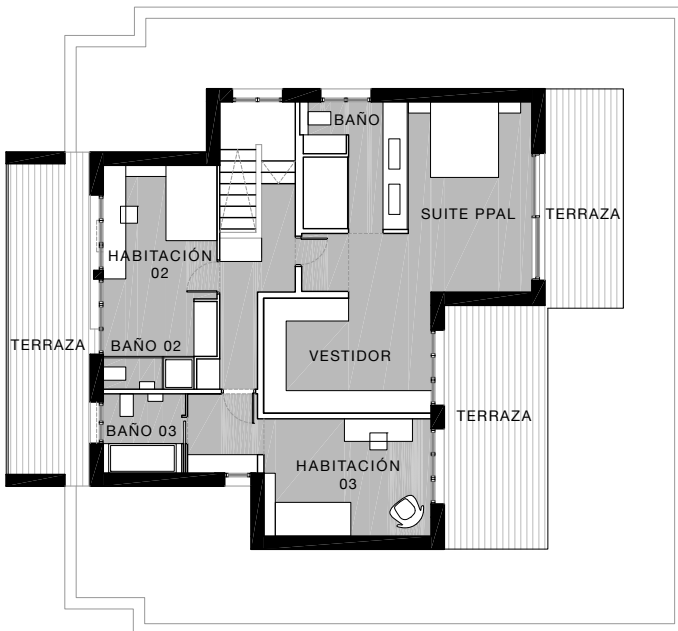
Proyectamos una arquitectura exclusiva aprovechando el máximo del edificio existente (*diseño+perfección+sibaritismo*). El proyecto y la licencia se obtuvo en tiempo record con un exhaustivo control de obra *obteniendo una máxima calidad con unos costes controlados (exigencia+eficiencia)*.

SUS DESEOS:

- Un nuevo hogar
- Diseño vanguardista
- Inspiración mediterránea
- Vida exterior
- Piscina espectacular

Construimos una vivienda cálida y funcional con nuevas zonas de porche y terrazas con vistas al mar (*hogar+mediterráneo*). Se abrieron amplias zonas de jardín y solarium junto a la piscina desbordante que acompañan a una zona de spa y gimnasio interior (*piscina+vida exterior*)

### Planta Primera



### Planta Sótano

