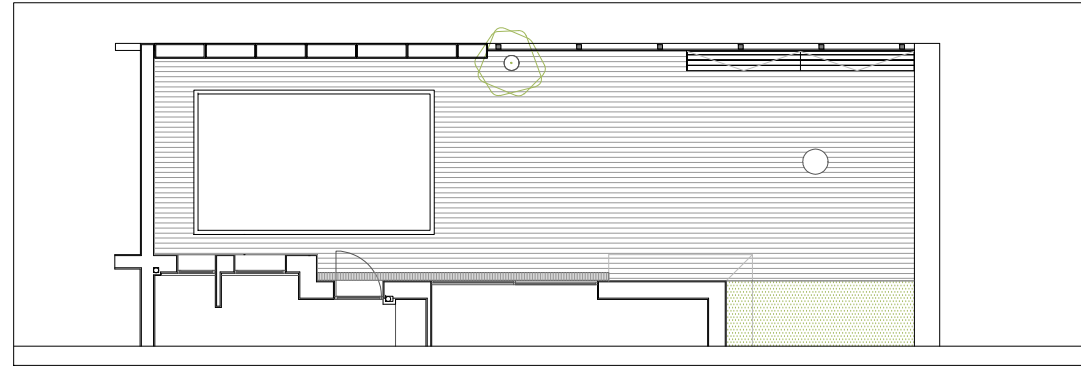
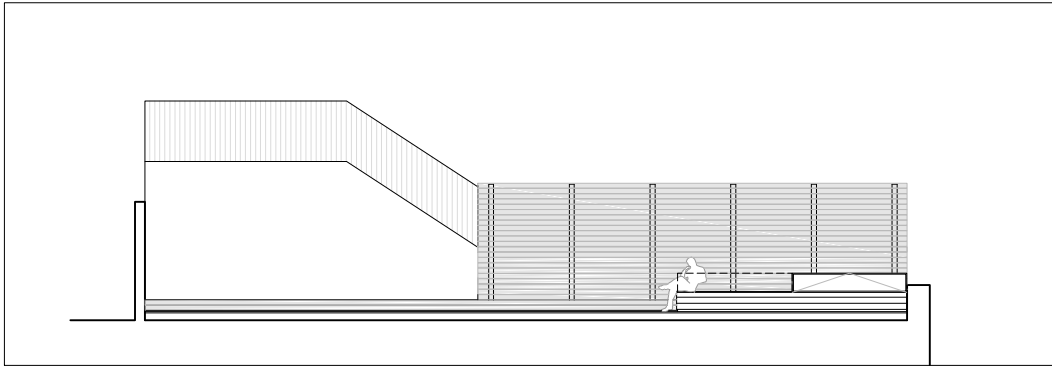
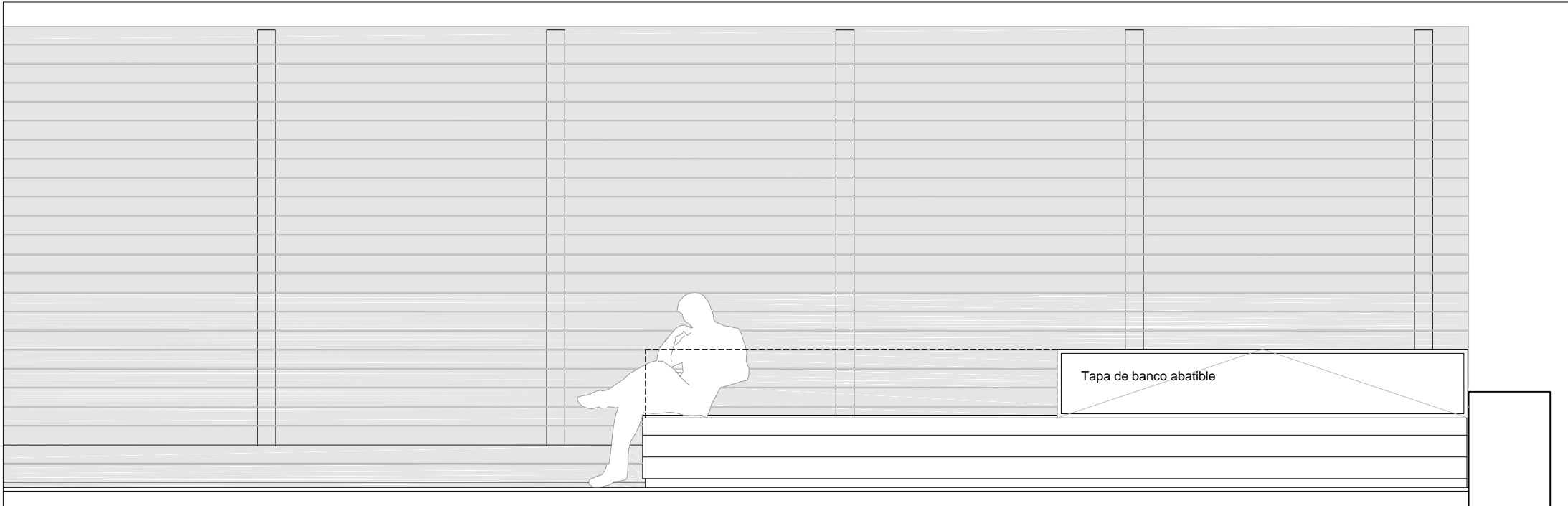


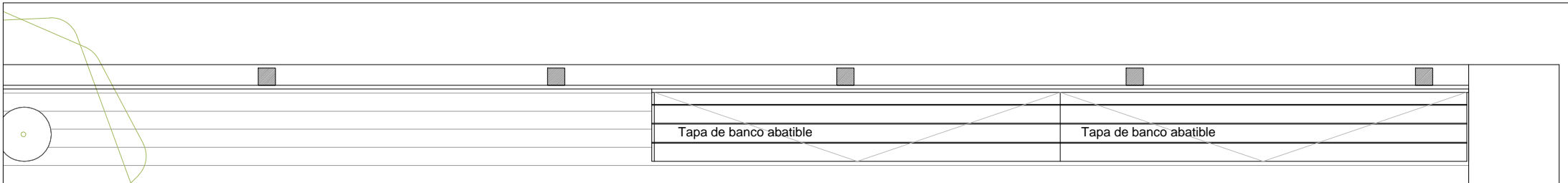
# ALZADO Y PLANTA ZONA DE BANCO



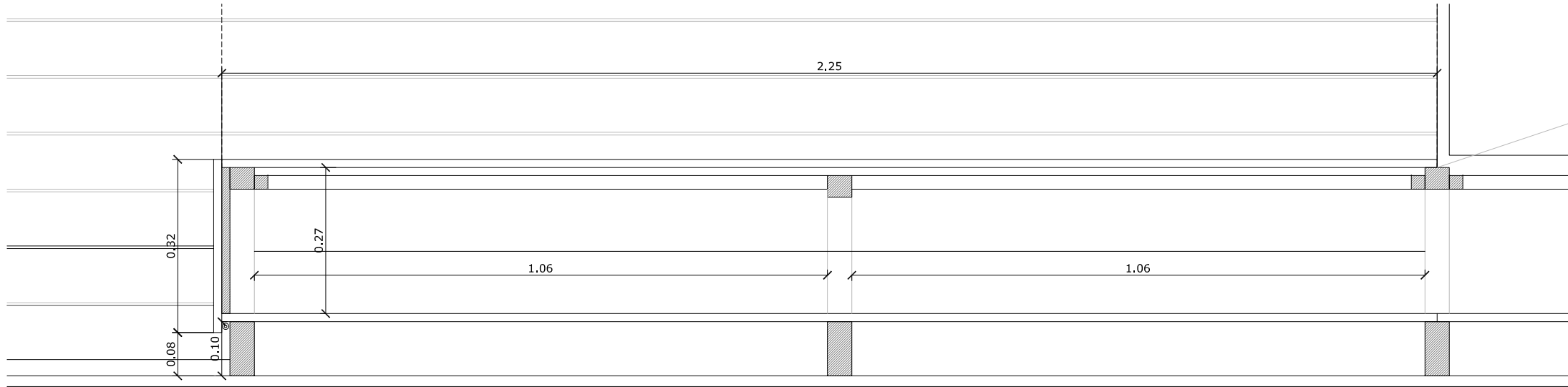
## ALZADO BANCO



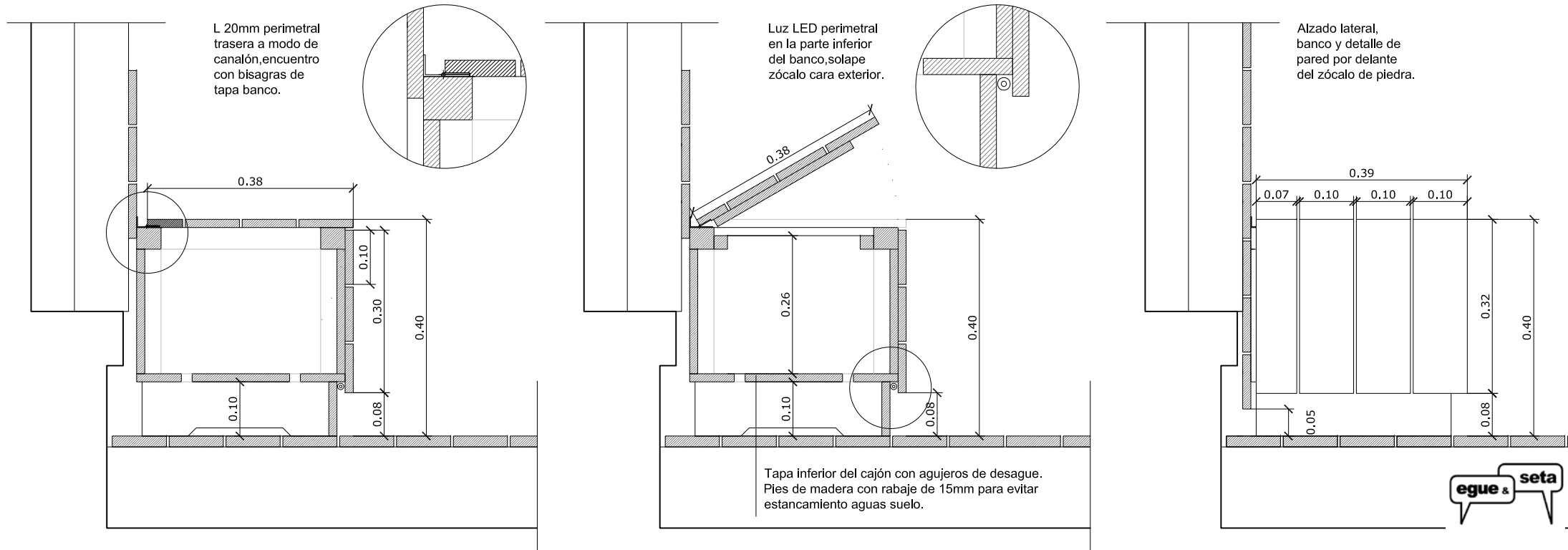
## PLANTA BANCO



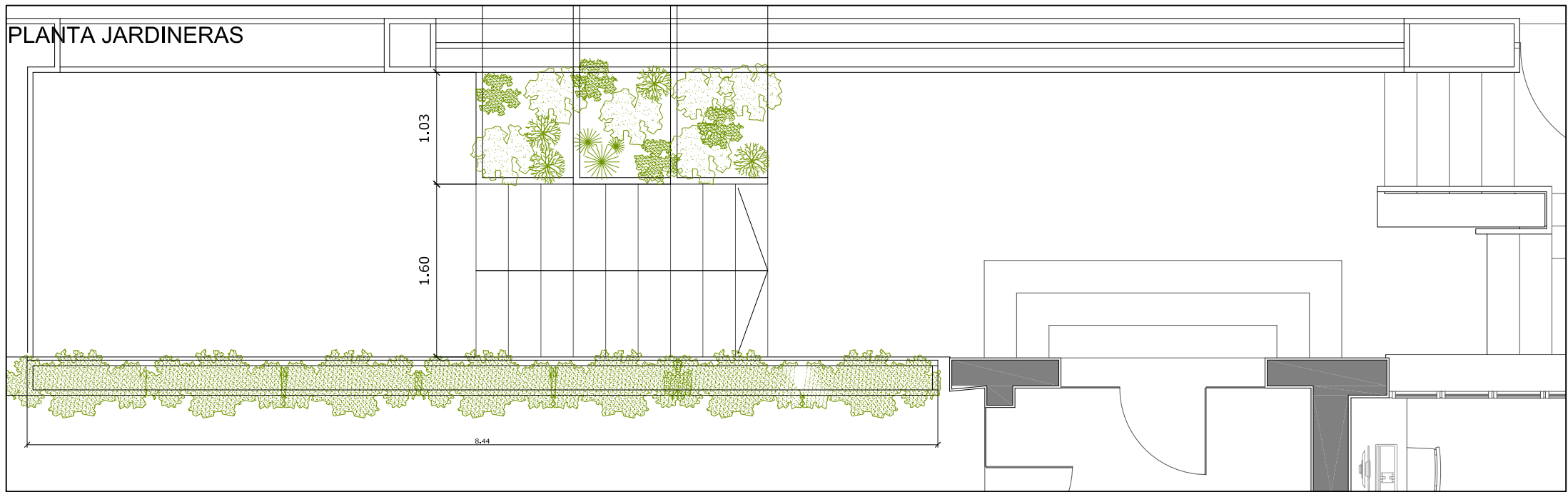
## SECCIÓN LONGITUDINAL BANCO



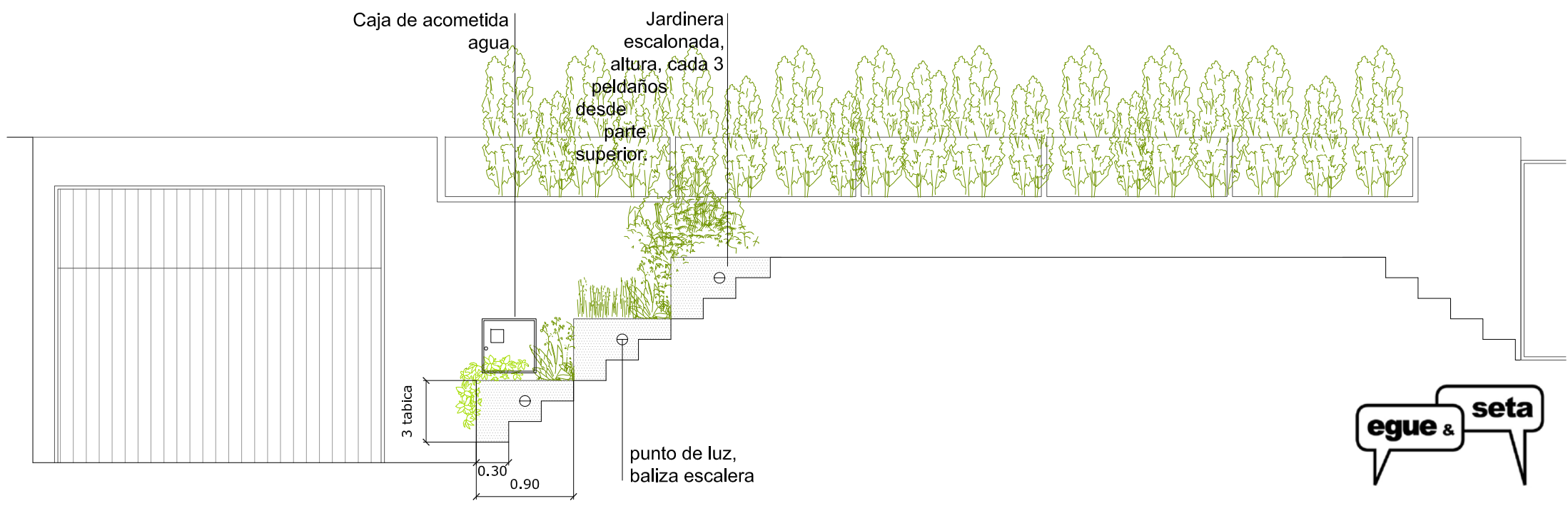
## SECCIÓN TRANSVERSAL BANCO

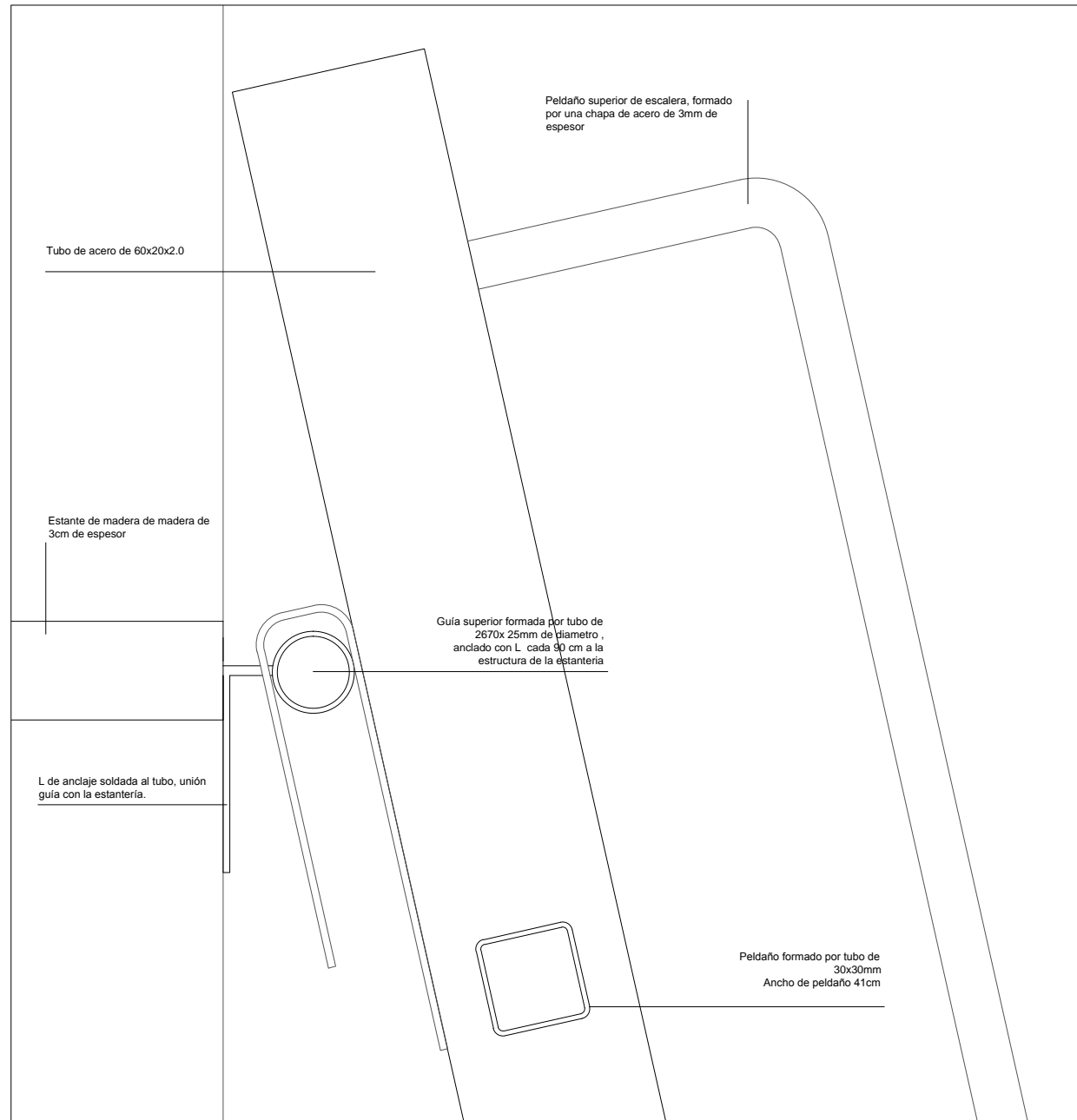


# PLANTA JARDINERAS

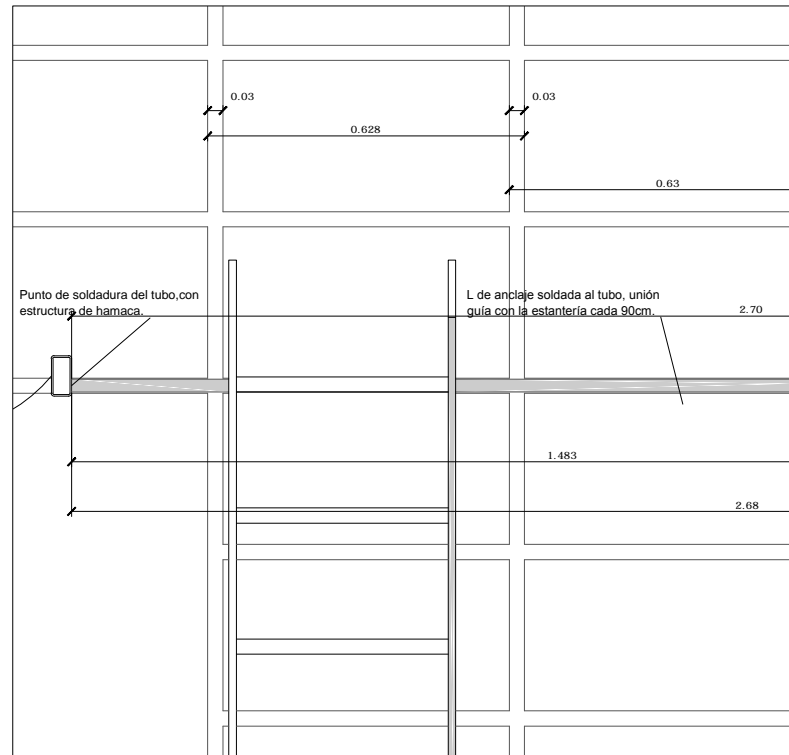


# SECCIÓN JARDINERAS

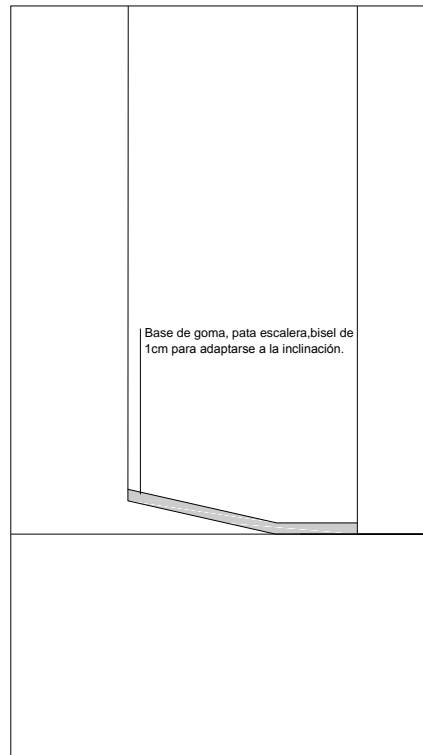




DETALLE PIEZAS ESCALERA



DETALLE PATA ESCALERA



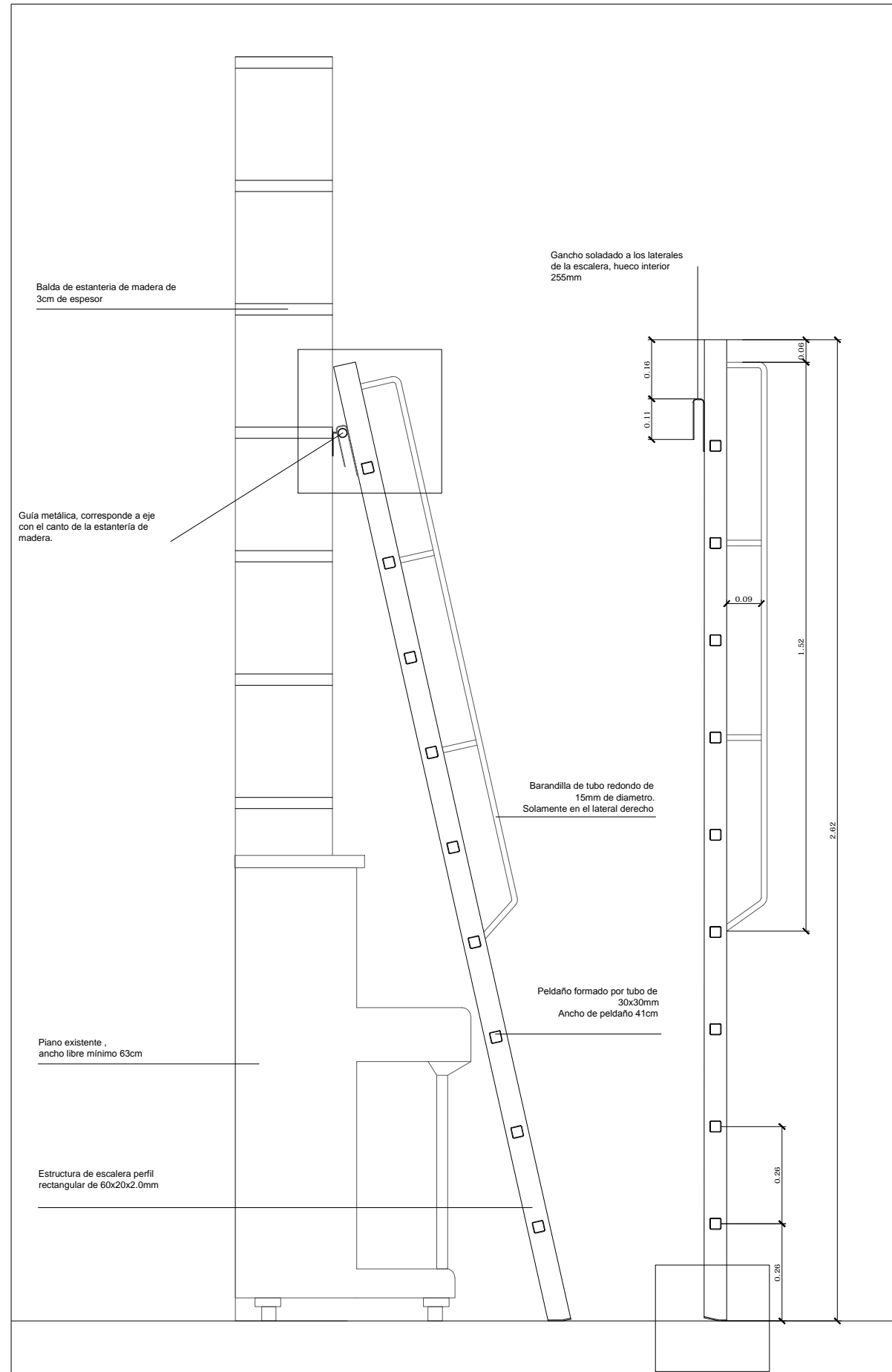
DESCRIPCIÓN:

Escalera metálica para librería.

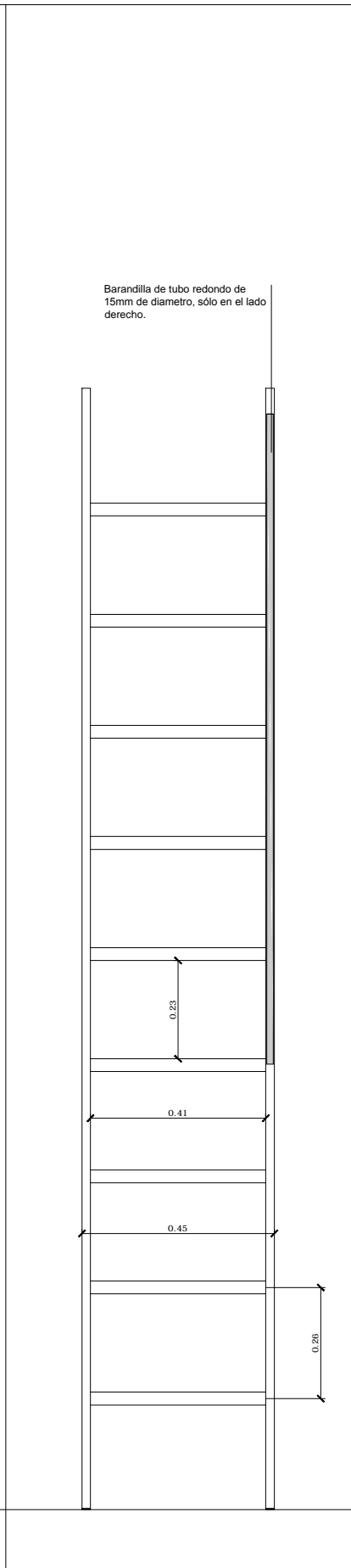
La escalera se compone de una estructura de perfiles rectangulares de 60x20mm y unos peldaños de 30x30mm

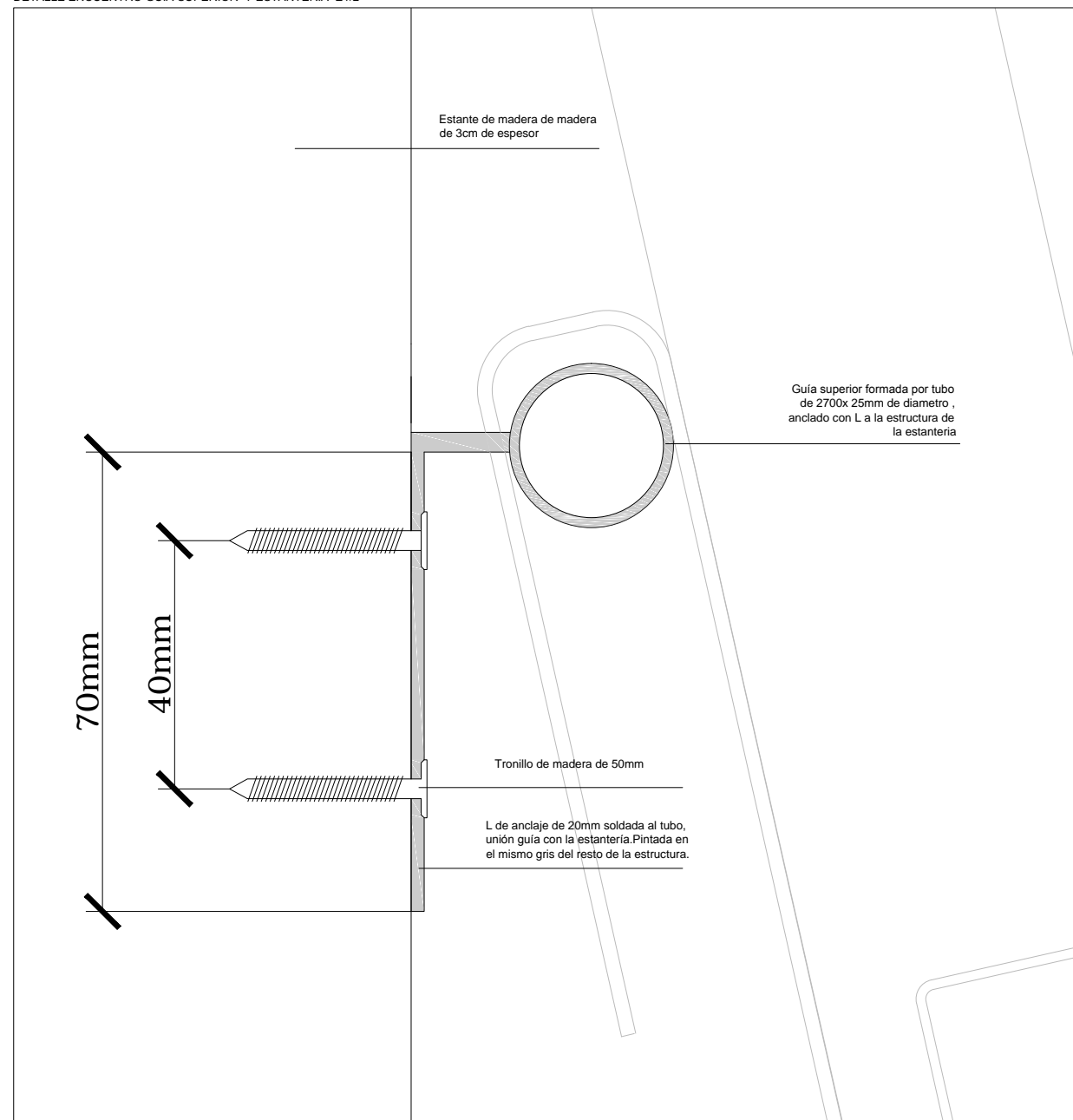
Una guía superior realizada con tubo de 2670 x 25mm permite que la escalera se deslice lateralmente.

ALZADO LATERAL ESCALERA

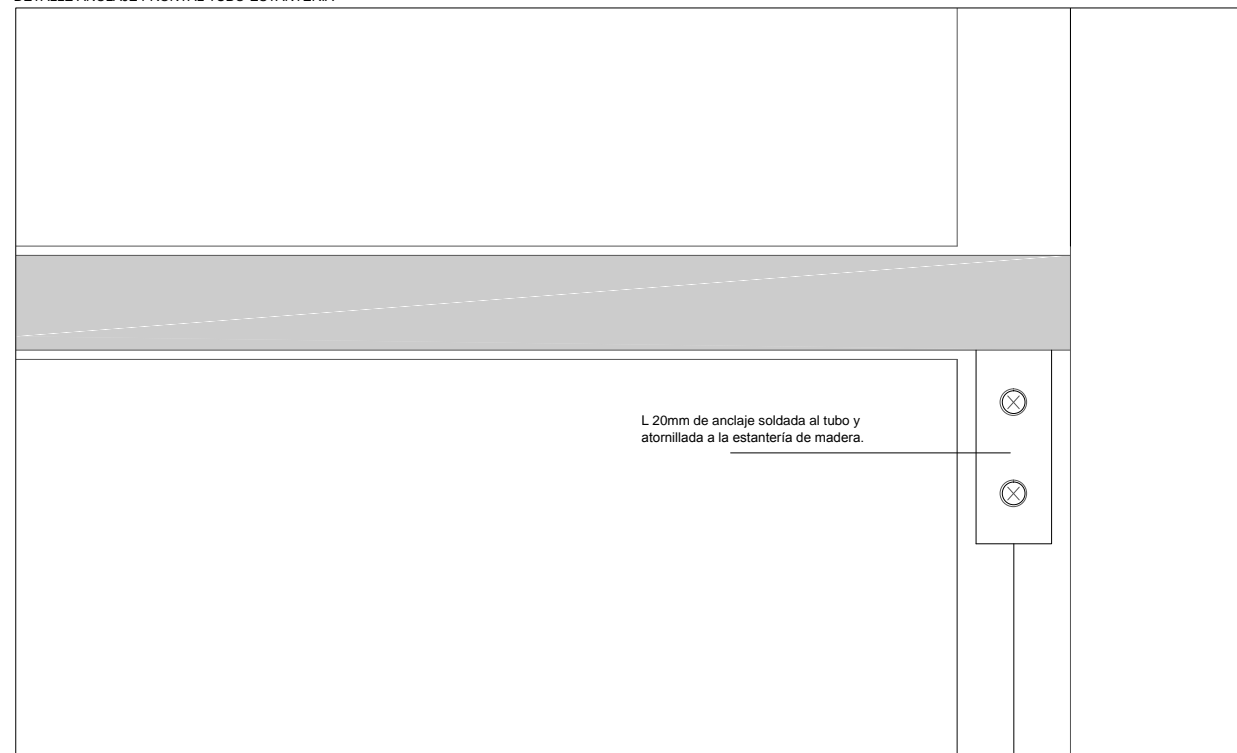


ALZADO FRONTAL ESCALERA



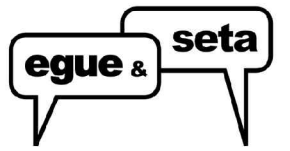


DETALLE ANCLAJE FRONTAL TUBO-ESTANterÍA



DESCRIPCIÓN:

El tubo guía de la estantería de 270cm de largo, se suelda en el lado izquierdo a la estructura existente y se fija mediante unas L de 20mm a la estantería de madera. Todo el tubo y los anclajes se pintaran del mismo tono gris que la escalera.



ALZADO FRONTAL ESCALERA

