

## 磐石蒲苇追天光 | 银川建发·南泊湾 ONE CENTER 接待中心

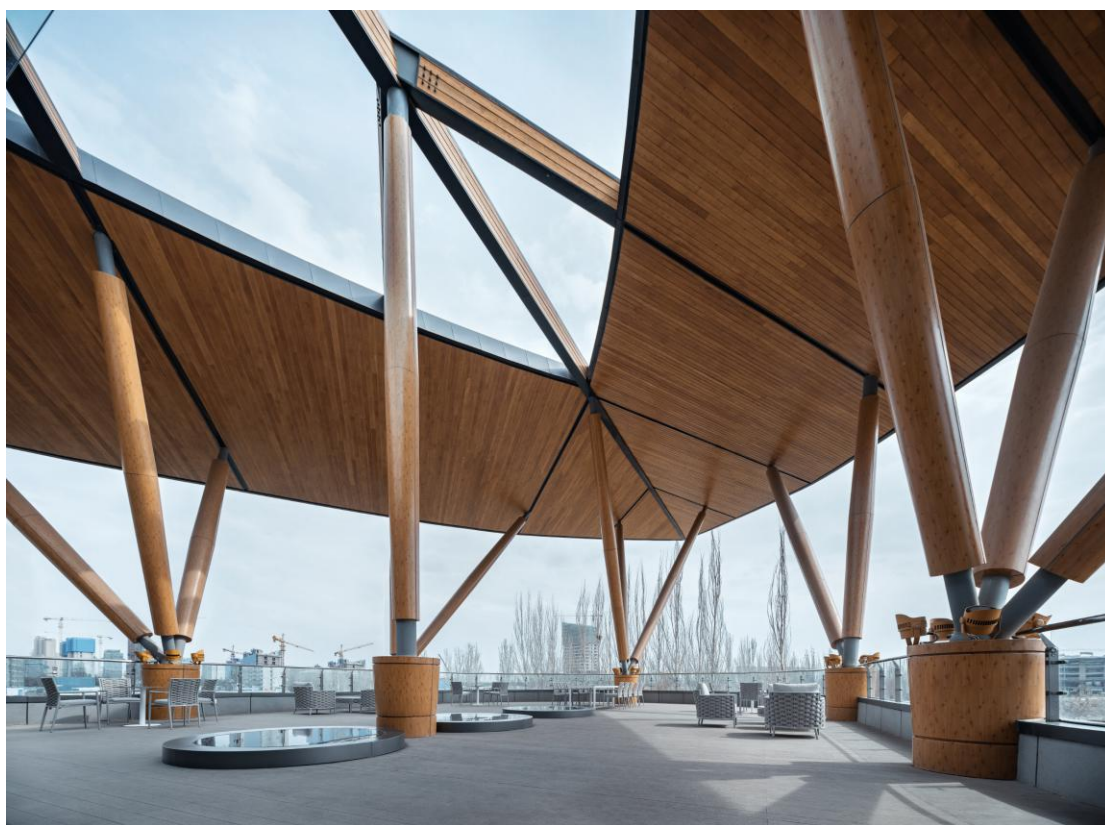
曲水有情，蜿蜒而来



南泊湾作为建发集团的又一“湾”居力作，紧邻银川文化公园，背靠湿地资源，千亩湖城，一湾美景。U字形河流呈半月状环抱建筑，玉带环腰，称为吉相；“冠带水”明堂辽阔，接引入室。“つ”型建筑群首侧环水，丰富的湖泊水系资源和绿化为建发·南泊湾 ONE CENTER 接待中心项目的“自然、科学、人文”主题奠定基础。



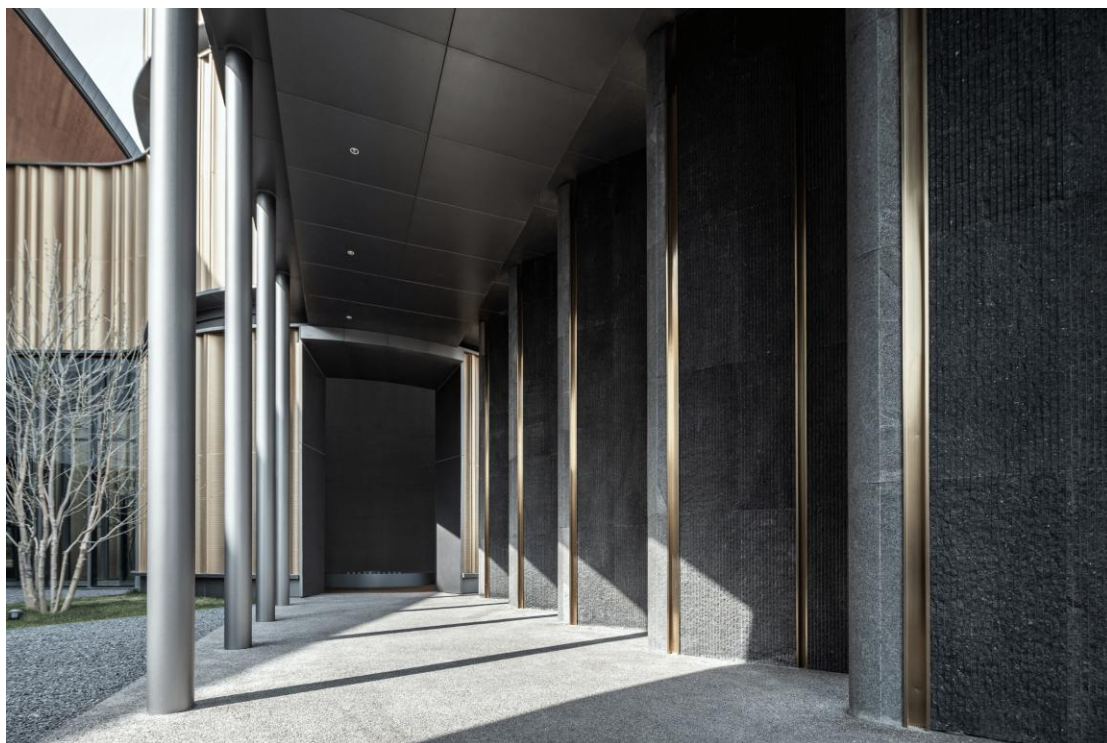
生活不止一处，逐水而居，尚辰设计在本案中以小见大，发散开来，让户主在接待中心即可体验城市化的生态感和银川当地浓郁的文化底蕴，尽享生态人居。



一体两翼，十方映像，空山入景湖来伴，只说宅子不说诗。

--- 自然生态篇 ---

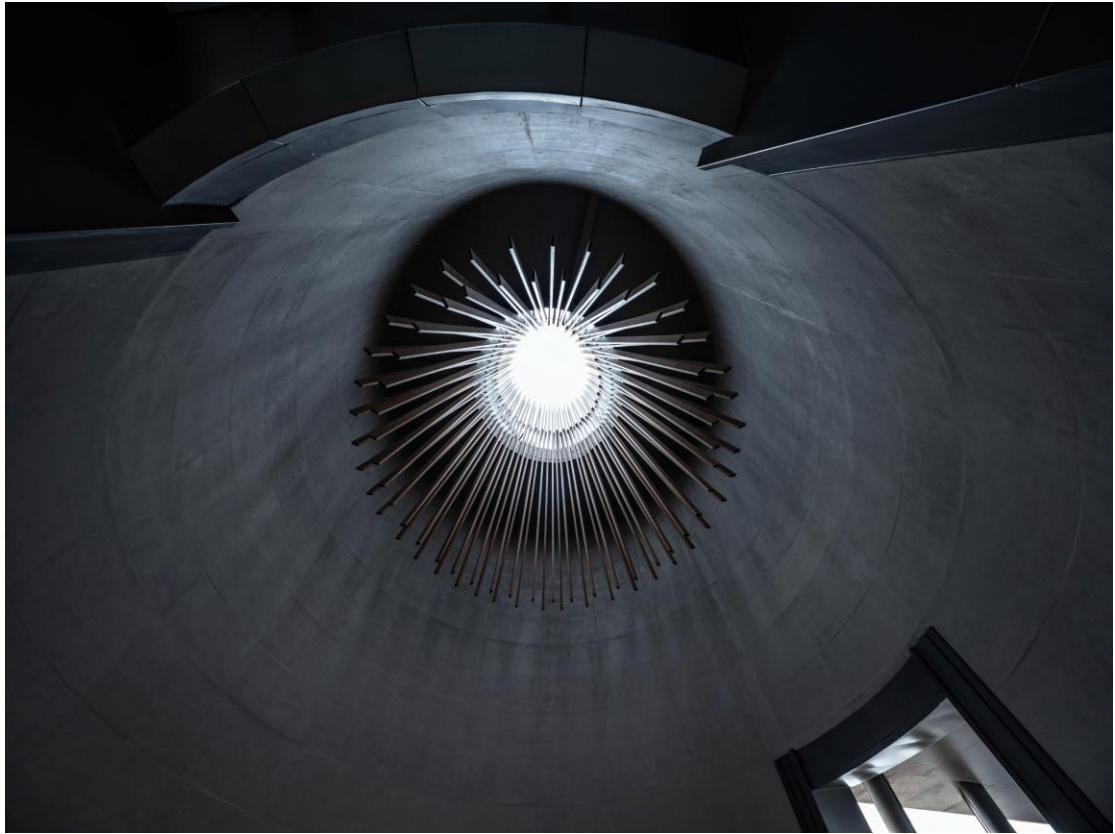
久在樊笼里，复得返自然







“追光厅/时光厅”位于建筑入口，是步入售楼大厅的必经住处，也在此产生对项目的第一印象——自然、温暖、神秘又富有仪式感：进入此厅就步入一个“与世隔绝”的自然公园。





发散状的木质穹顶设计模拟日照，配合灯光、木质地板与地板上圆形的水景装置，装置上铭刻的吴晓波那句著名的“生命应该浪费在美好的事物上”，代表了整个项目的态度，生命本美好，闲事勿蹉跎，赏光、赏花、赏景，安家。







接待大厅是一个小型的城中“雨林”湾居生态缩影：竹林、榕树、芭蕉等鲜活绿植郁郁葱葱，24棵高低错落的树木形成“室内雨林”，配合低矮灌木、榆木制洽谈圆桌和软包藤编的实木座椅，由下而上形成一个纵向延伸的自然景观，实现室内设计、景观设计、绿化设计的有机结合。



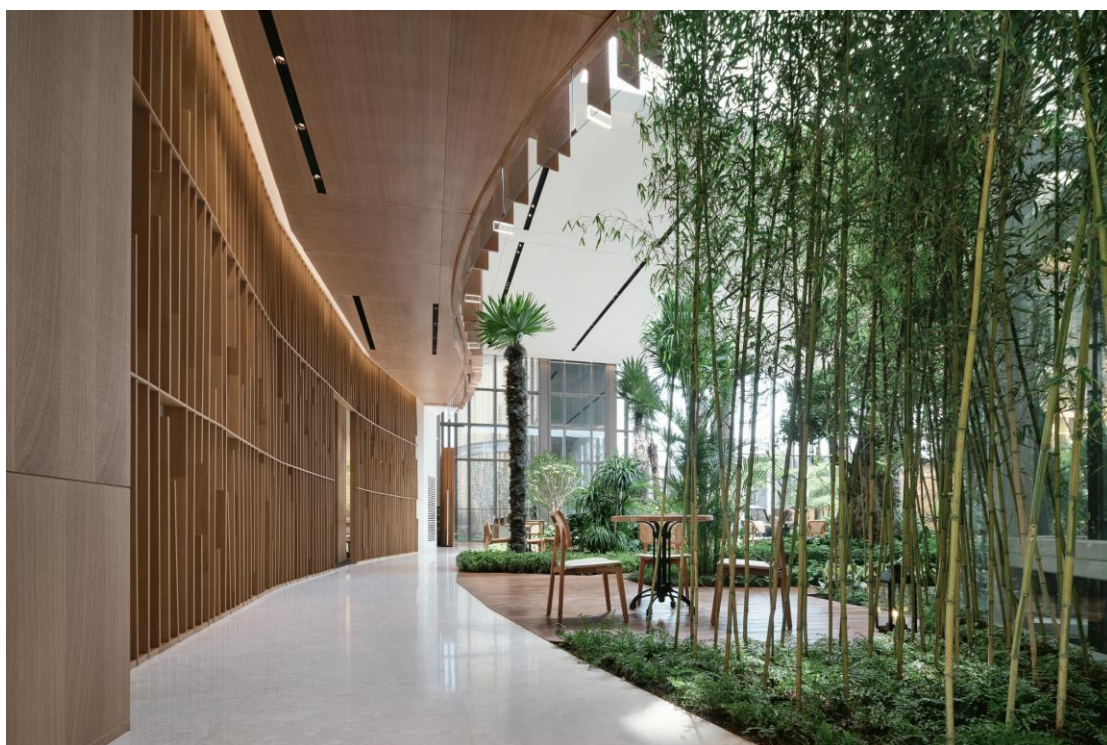


当视线目及顶部，一棵剖开的定制松柏树悬停空中，提醒观者对自然的敬畏和回归。此处空间寓意在越来越缺乏诗意的忙碌生活中，记得用无可取代的阳光、甘泉、树木滋养我们的精神国度。









一层连接接待大厅和沙盘展示区的走廊延续了接待大厅的自然生态风格，利用原木、绿植和高低起伏的树木丰富空间层次，覆盖玻璃穹顶引光入室，直接照射至中庭，从而强调由外向内过渡的山水之态。





走出“雨林”，转圜间步入沙盘展示区，一处小型自然生态造景地，取用当地石材的墙面衬托出空间重点——项目沙盘。

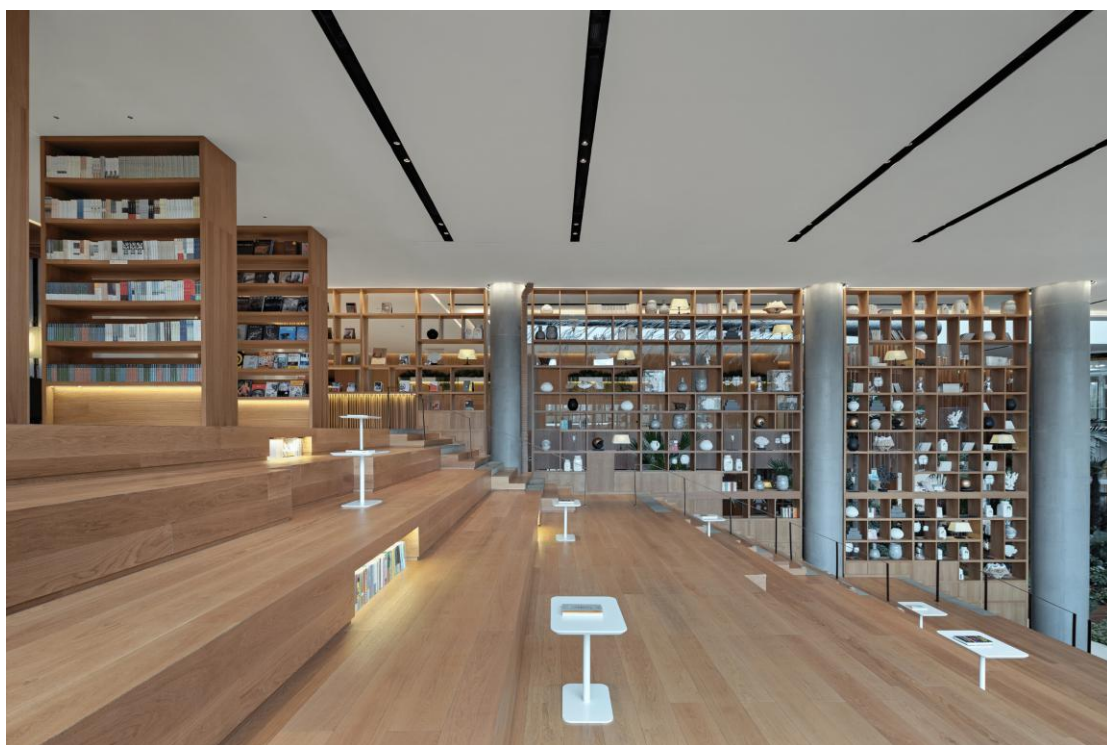




没有十分华丽的灯饰等装置，沙盘正上方的软膜天花聚焦光线，下方选用永生苔藓作装饰地毯，以呼应自然主题。似一叶扁舟，摇桨，抬头沐浴天光，低头满载芦苇，像青溪边的漾漾菱荇，也像武陵源的渔樵薄雾，又如汉塞驿的长河落日，封印观者沉浸式的终点体验。

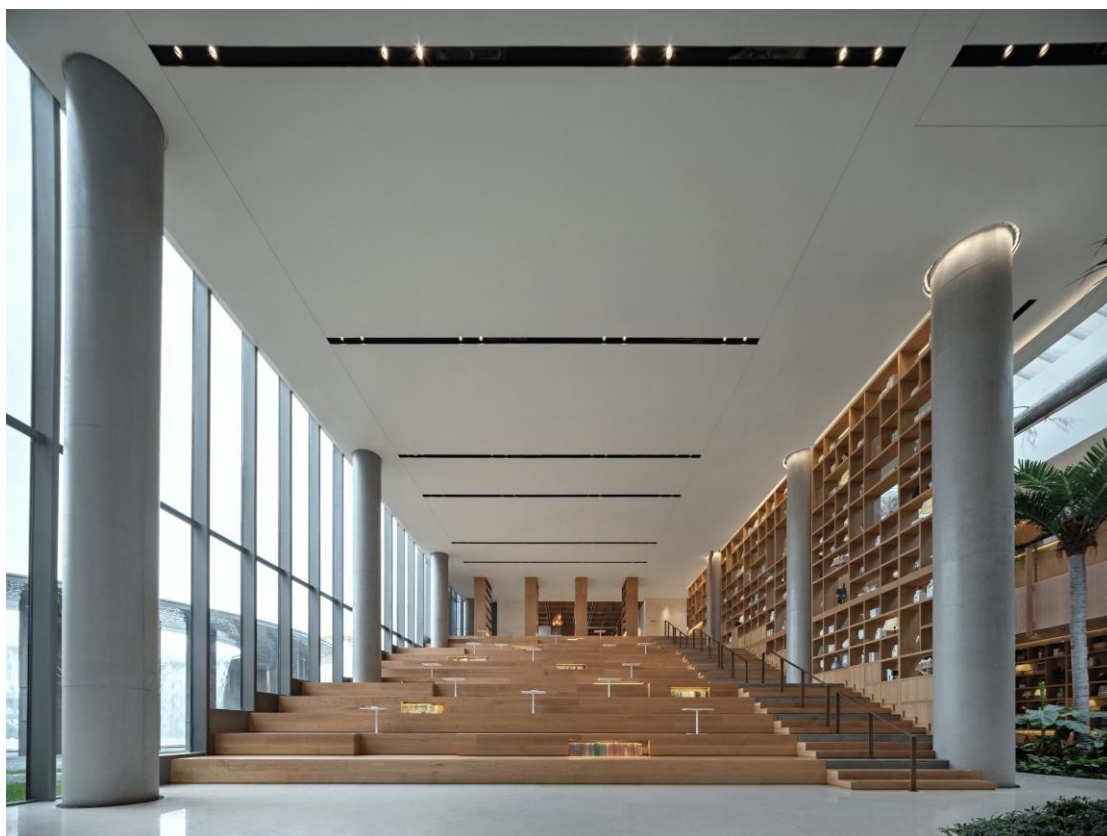
### --- 科学人文篇 ---

**户庭无尘杂，虚室有余闲**



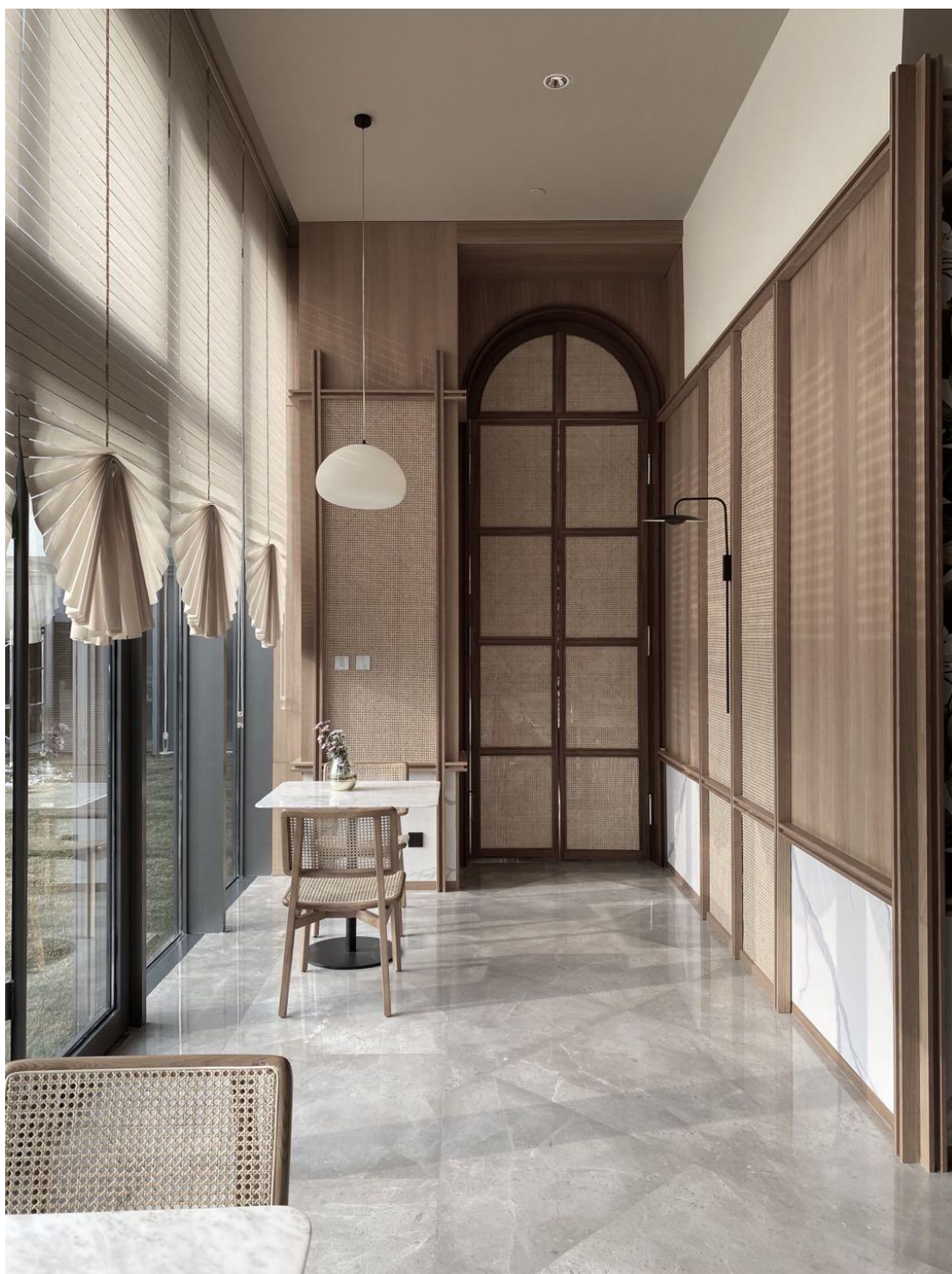
阶梯书吧与走廊之间的装置书架墙亦是一扇追本溯源，直通古今的人文之门——银川水洞沟作为中国最早发掘的旧石器时代文化遗址，被借景至项目中，用树脂+铁艺工艺制作的化石标本被“封印”，以陈列的方式展现着三万年前古银川的繁衍生息和历史底蕴。





书吧一侧设置连接室外的通体落地玻璃，引入自然光线的同时增大了通透性，便于读者在此抛开杂念，置身“黄金屋”，享受静谧的阅读时光。





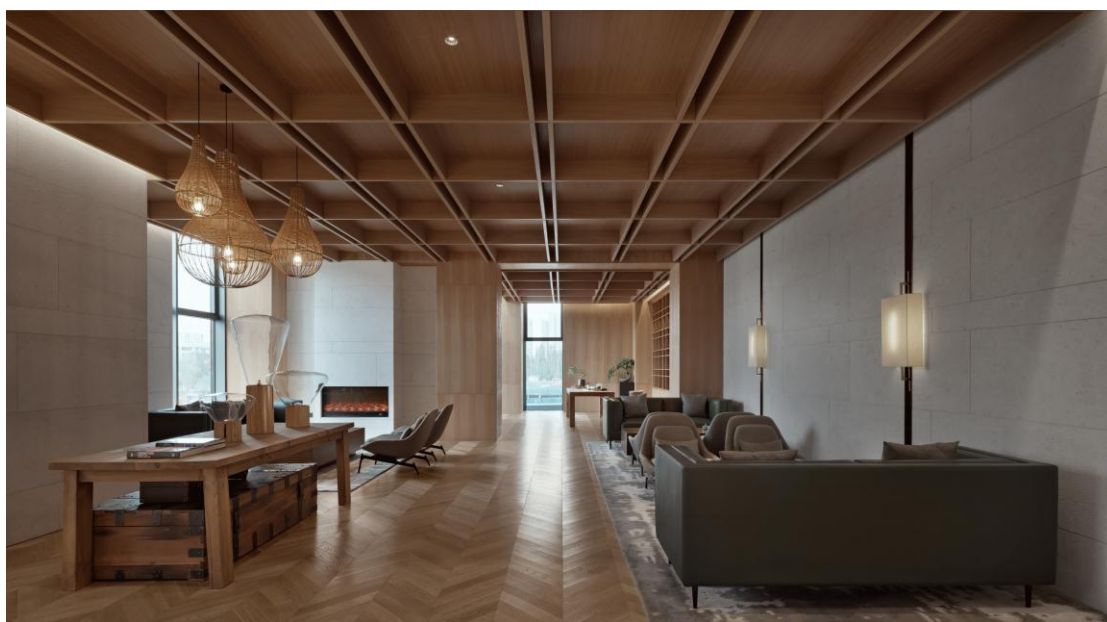
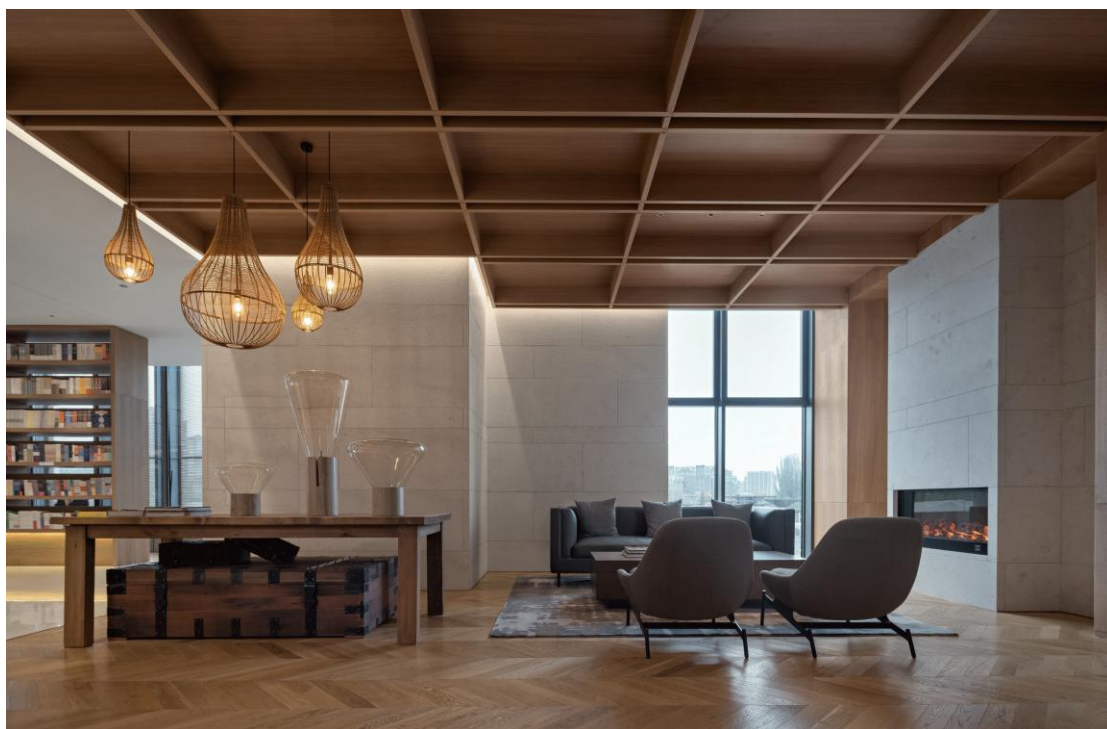
餐厅区混合了清新法越风情和新欧式空间风格：连续的拱门元素带来异域之感，打破过于生硬的直角面，体现餐厅空间的圆融、交流与温暖。







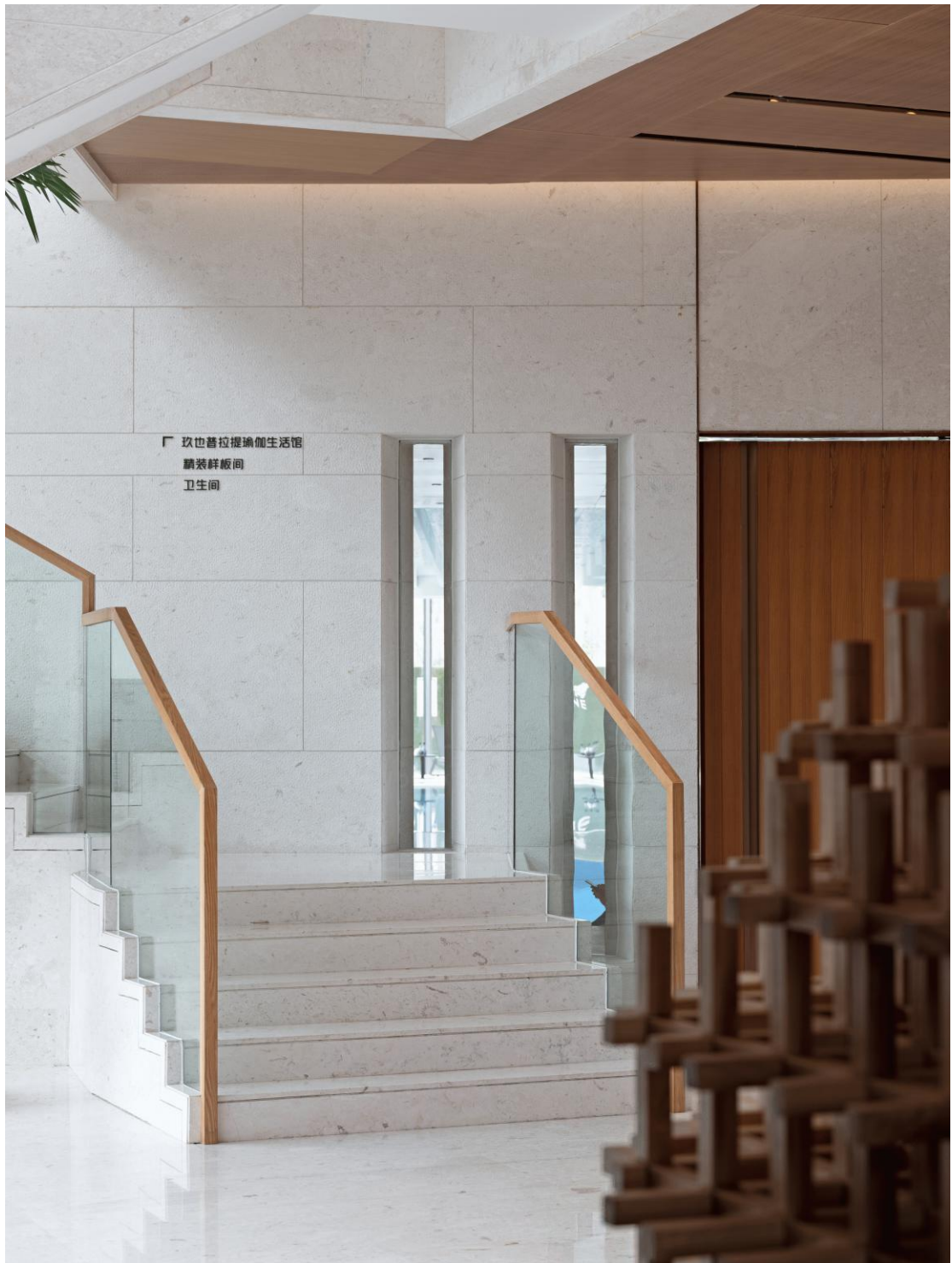
装饰有瓜果图案的鲜艳墙纸、竹编屏风和窗棂以及原木桌椅都延续了本案整体的自然生态特征。



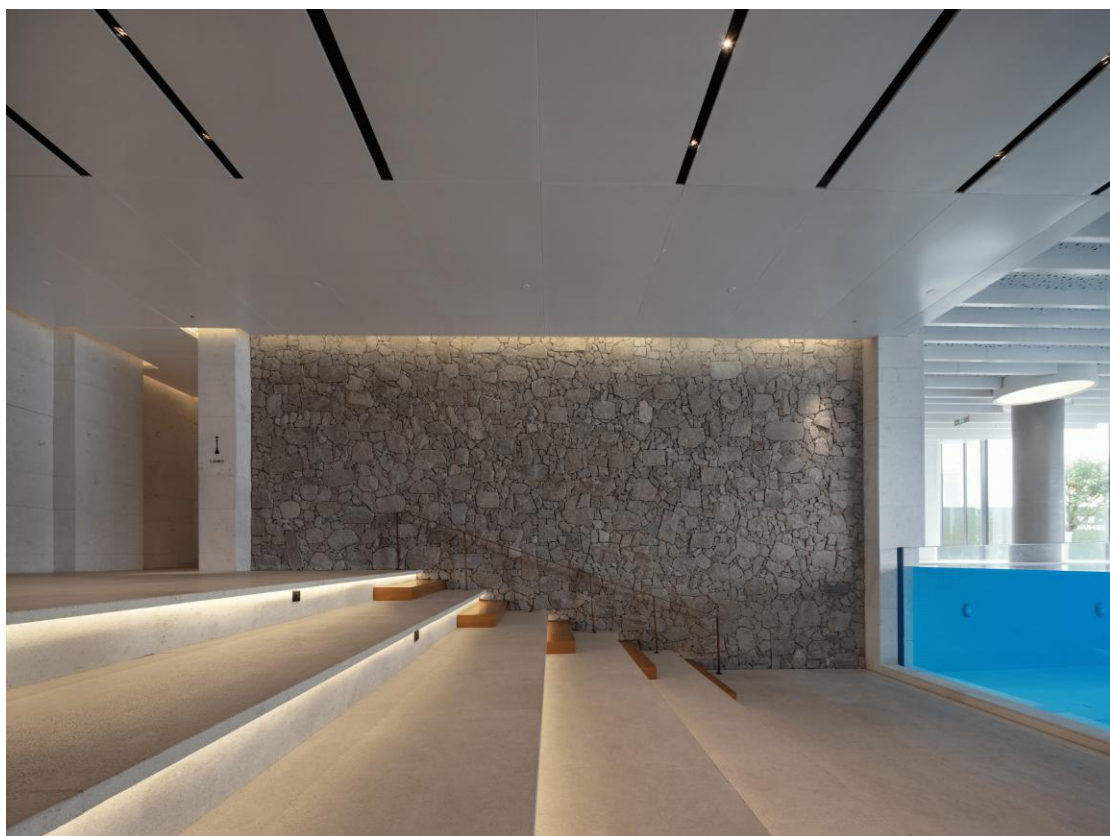
洽谈区采用麻绳编织的定制吊灯星河蔓延，呼应项目“星辰”的设计元素，也保证了私密空间光源的充足。半包绒布的办公椅材质提供给签约双方舒适感和安全感，使空间功能性充分发挥。







景观庭院作为一层通往二层空间的收尾，自有其独特之处：“对岸”木材质的圆球落地雕塑岿然不动，一如磐石，一如芦苇，一片景致望去，似一幅自成一派的山水田园图，引人驻足。



泳池设计颇具匠心，向外一侧的玻璃池壁造就了“零重力”的视觉错觉，让人仿佛在空中游弋，遨游于天地之间。池边的松木长凳和石材



圆球雕塑、顶部的软膜天花和圆形玻璃采光井，让该空间融合了自然界的一棵树，一川流水，一曲琴音，一抹光，一处顽石。



清晨的第一缕阳光、所爱之人的微笑、大自然原有的味道，在南泊湾的空间中，移步一景，巧夺天工，让城市化居住被自然拥抱，被心灵的乌托邦接纳，只见，万家灯火，一处港湾。

项目名称：银川建发·南泊湾 ONE CENTER 接待中心

项目位置：银川市金凤区正源南街和六盘山路交会处西南角

施工单位：银川建发地产有限公司

竣工时间：2020 年

室内面积：4745 m<sup>2</sup>

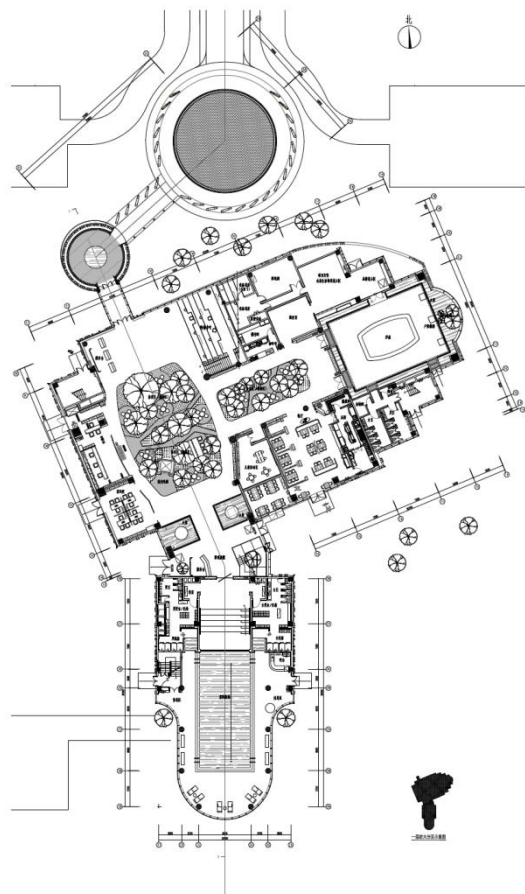
室内设计：深圳市尚辰设计有限公司

设计总监：潘均

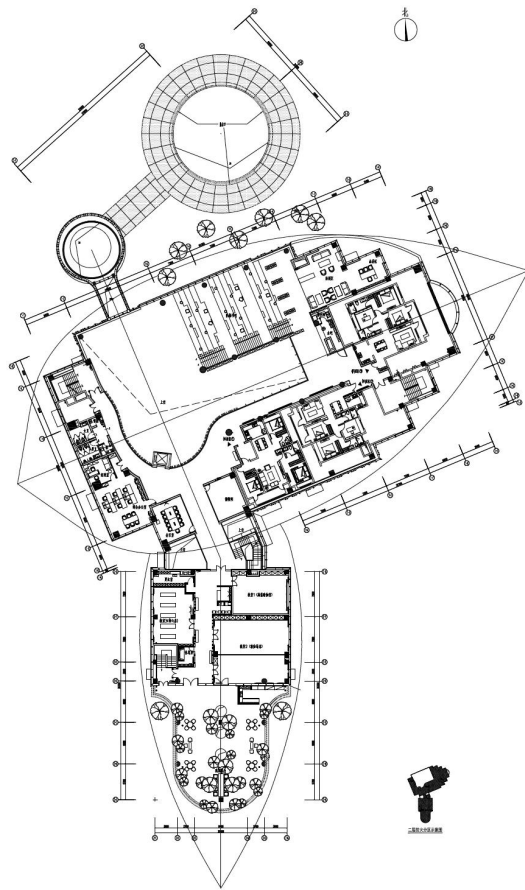
设计团队：罗志军、罗霞、邹宇玲、陈雪梅、何庆、叶文浩、刘源

室内摄影：曾康辉

### 项目图纸



1f



2f

# SUNSON

## 尚辰設計

「尚辰设计」创办于1999年，历经二十多年的发展，已经成为中国深圳一家拥有成熟管理体系和各学科专业设计团队的创意型设计机构，在企业总部办公、创新办公空间、建筑外观改造、酒店设计等领域积累了丰富的案例作品。至今，「尚辰设计」以其时尚、专业、细致且富有亲和力的特色服务，为超过300家企业及私人客户提供高品



质的设计与咨询顾问,更令其成为被服务行业的领军企业与精英客户们不可或缺的颜值伙伴。



潘均

深圳市尚辰设计有限公司设计总监

潘均先生 20 多年来专注于室内设计事业,深厚的美学专业教育背景以及游历全球后的国际化视野,使之成为人本精神与绿色设计理念的积极倡导者和践行者。尤其在他擅长的办公空间领域,秉持“把最好的空间给多数人使用”的原则,结合潮流激发创意迭代,为合理规划空间布局,创造高效协作的办公氛围,助力客户群体的品牌形象升级。