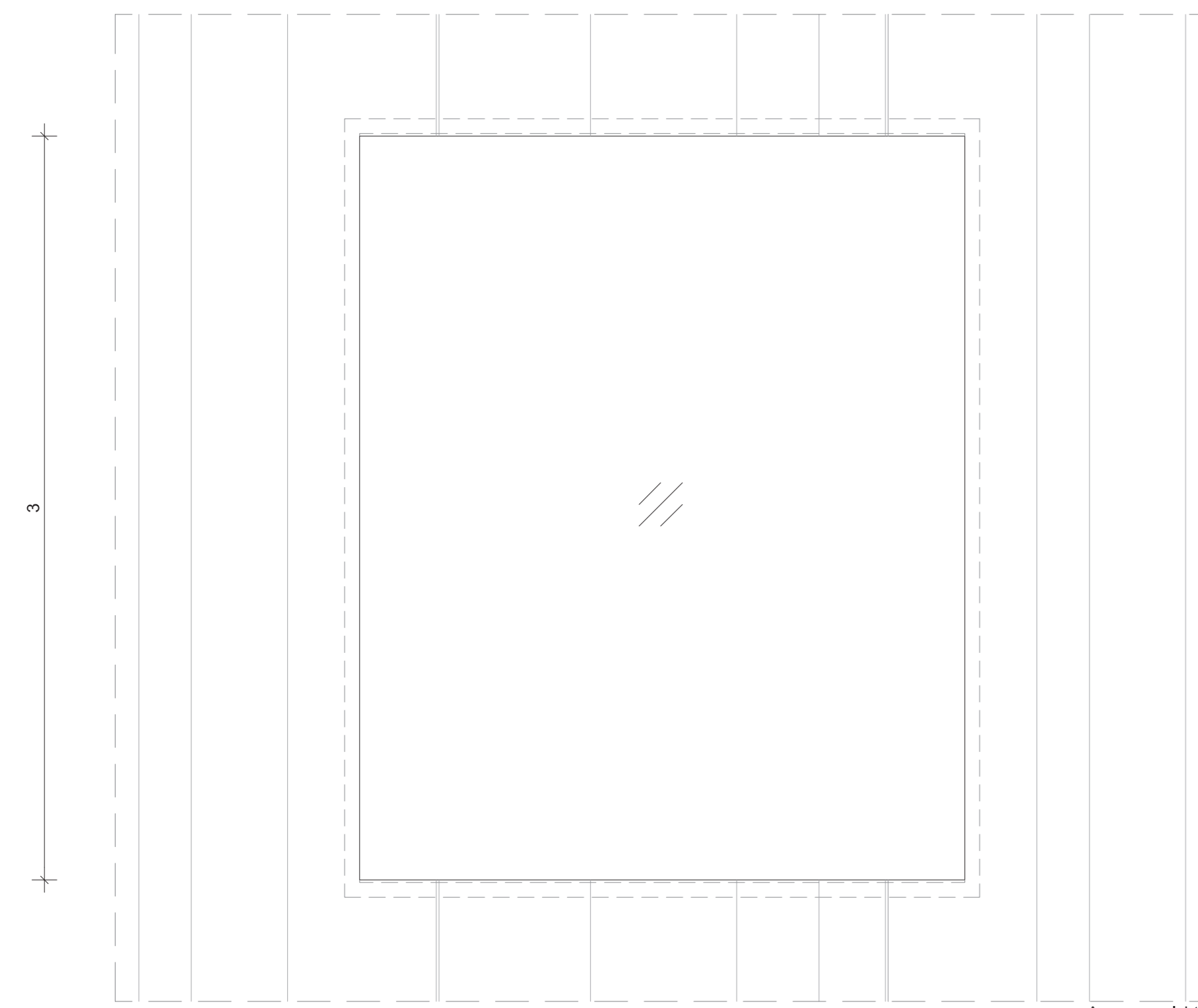
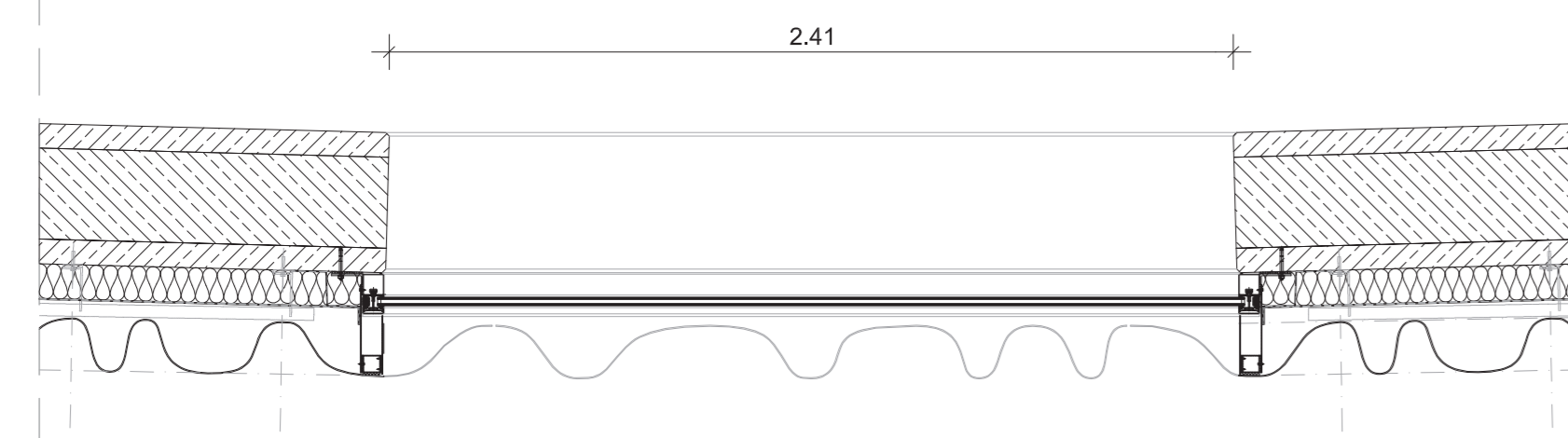


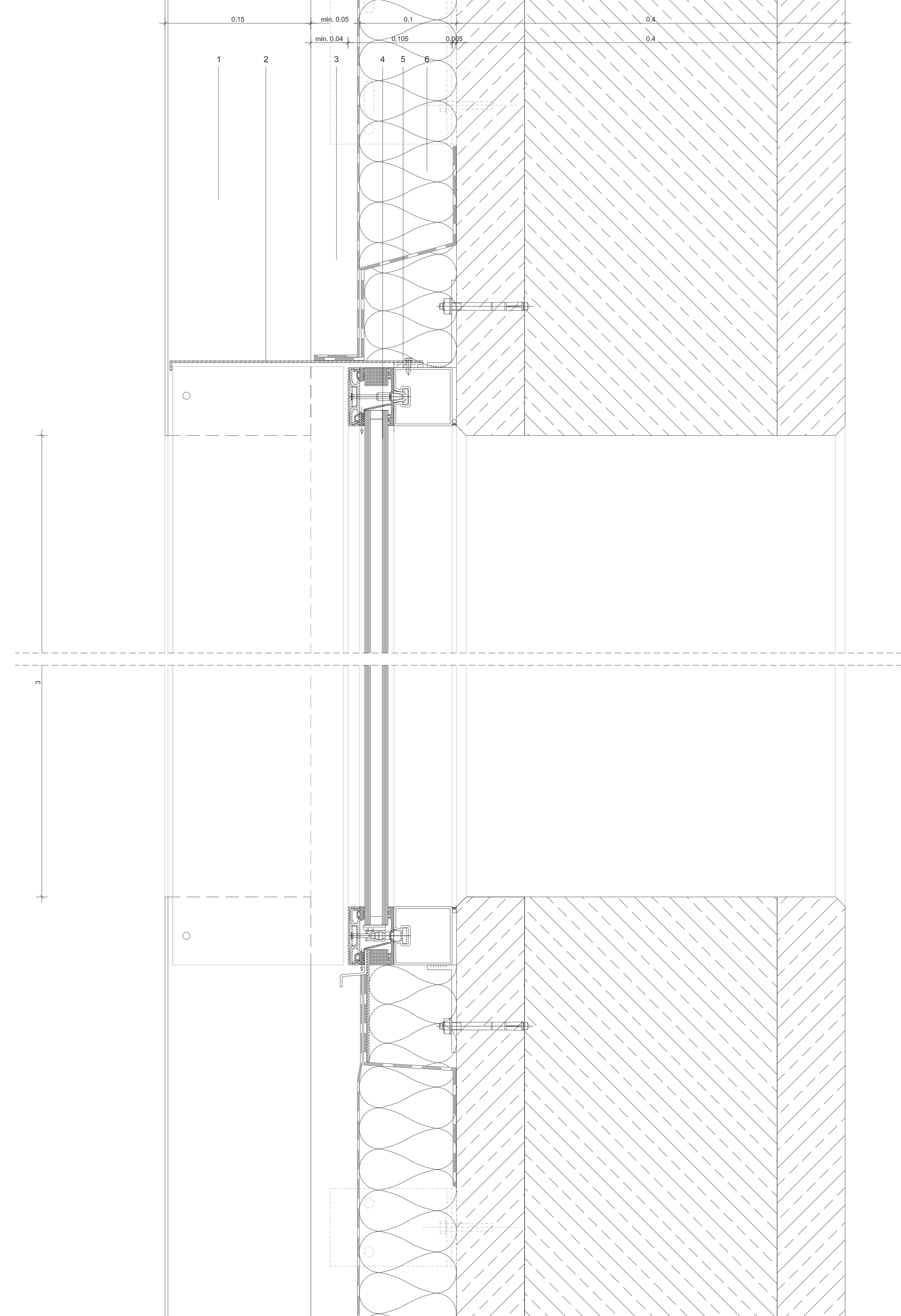
Innenansicht



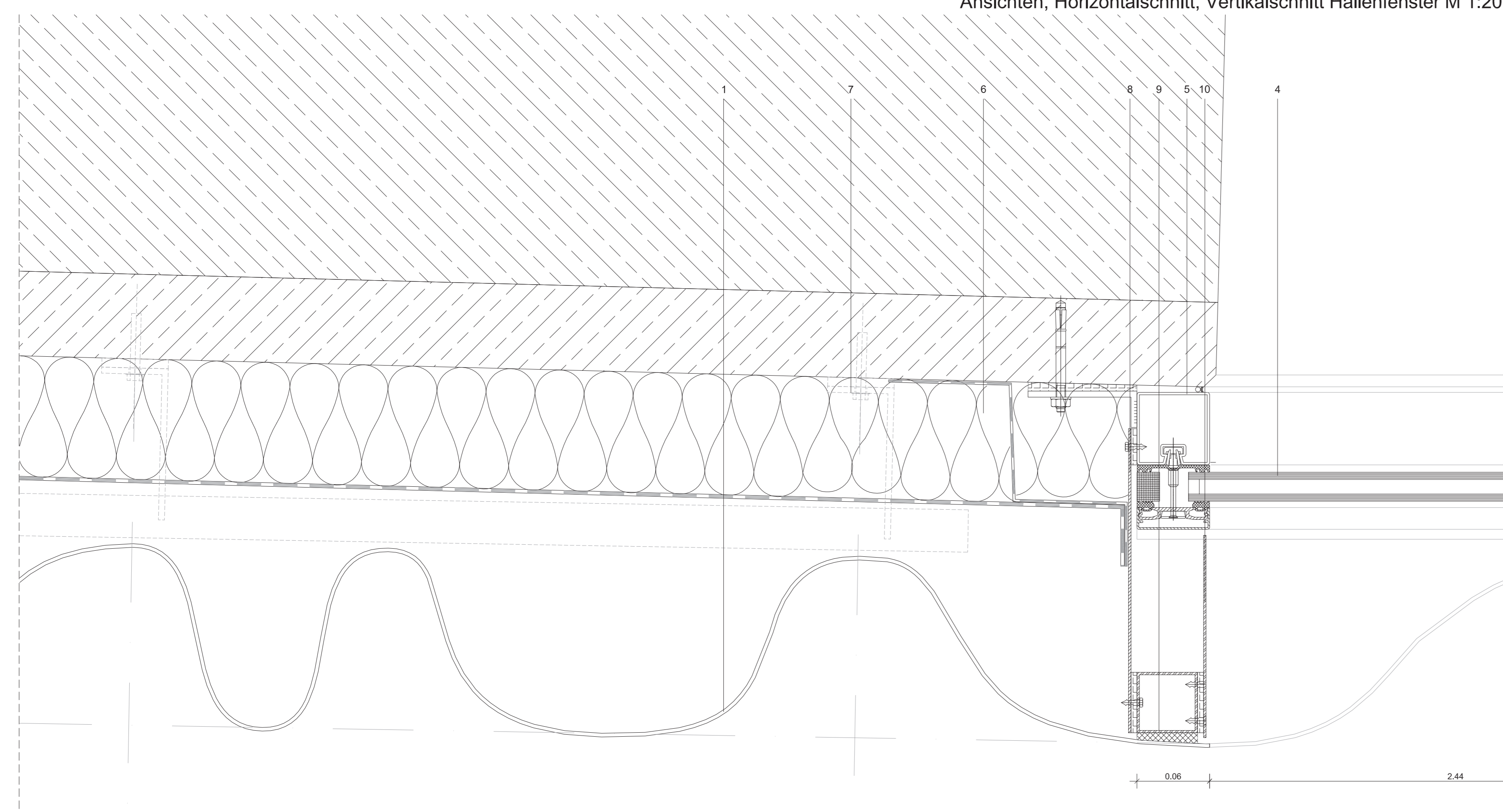
Aussenansicht



Ansichten, Horizontalschnitt, Vertikalschnitt Hallenfenster M 1:20



Vertikalschnitt Hallenfenster M 1:2,5



Horizontalschnitt Hallenfenster M 1:2,5

- 1 vorgehängte hinterlüftete Fassadenpaneele, speziell gefertigte Wellplatten, ca. 180cm x 1140cm, 15cm Wellentiefen
- 2 horizontales Aluminiumblech der Wellenform folgend, im Hinterlüftungszwischenraum integriert; Masse nach örtlichem Aufmass; mit Senkkopfschrauben befestigt; Aluminium Natur eloxiert, alternativ lackiert entsprechend Farbe der Fassadenpaneele nach Bemusterung
- 3 Hinterlüftung durch min. 50mm Abstand zur Wärmedämmung
- 4 Festverglasung, neutrales Sonnenschutzglas, g-Wert <=27%, Ug-Wert <=1,17W/m²K, physikalische Kennwerte gem. Anforderungskatalog Transsolar; der Nachweis der Glasstatik obliegt dem Auftragnehmer
- 5 Pfosten-Riegelkonstruktion aus Profilstahlrohren 60 x 60cm; Pulverbeschichtung, Farbton entsprechend Aluminium Natur nach Bemusterung; Anpressprofile geschraubt, Deckprofile in Aluminium Natur
- 6 Mineralwolle MW 040, 100mm; mit Vlieskaschierung schwarz bzw. Fassaden-Unterspannbahn (z.B. Stamisol Color), UV-beständig
- 7 Unterkonstruktion der Fassadenpaneele nach Wahl der ausführenden Firma
- 8 geschraubtes Blech
- 9 Unterkonstruktion der Fassadenpaneele nach Wahl der ausführenden Firma; Aluminiumprofil zur Verklebung der Fassadenpaneele, punktuelle Öffnungen zum Verschrauben an Blech
- 10 vertikales Aluminiumblech mit Abstand hinter die Fassadenpaneele versetzt; Masse nach örtlichem Aufmass; mit Senkkopfschrauben befestigt; Aluminium Natur eloxiert, alternativ lackiert entsprechend Farbe der Fassadenpaneele nach Bemusterung