

Pianta- scala 1:25

1. Tappeto col. Antique Blue 2022 / Kasthall
2. Divano col. Antique Blue 2022 / Kasthall - Simone Piva
3. Boiserie in legno di cedro / Simone Piva
4. Sportelli e porte in legno di cedro / Simone Piva
5. Ripiano in laminato col. Rosso Mattone 831 / Simone Piva
6. Boiserie in laminato col. Rosso Mattone 831 / Simone Piva
7. Specchio dim. 80x130 cm / Simone Piva
8. Specchio dim. 120x240 cm / Simone Piva
9. Ripiano col. ottone per installazione vaso / Simone Piva
10. Profili col. ottone / Simone Piva
11. Ripiano in laminato col. Grigio Grafite 879 / Simone Piva
12. Controsoffitto a doghe col. Grigio Grafite 879 / Simone Piva
13. Tenda / I Clerici Tappezzieri
14. Cuscini / I Clerici Tappezzieri
15. Poltroncina Brezel / Gebrüder Thonet Vienna GmbH

16. Gancio singolo Dots Metal col. ottone
17. Maniglia Open / Olivari
18. Vernice per muratura col. Grigio Grafite
19. Vaso in vetro di Murano / Fabiano Amadi
20. Pavimento col. Ardesia Bianco a Spacco / Laminam
21. Pavimento col. Ardesia Nero a Spacco / Laminam
22. Carta da parati Tralerighe / Antonio Lupi
23. Lavabo Simplo85 col. bianco opaco / Antonio Lupi
24. Sanitari sospesi Komodo col. bianco opaco / Antonio Lupi
25. Accessori per bagno Play / Antonio Lupi
26. Specchio Spicchio dim. 70x140 cm / Antonio Lupi
27. Appendini Play 106 / Antonio Lupi
28. Rubinetteria Indigo col. nero opaco / Antonio Lupi
29. Soffione Azimut col. nero opaco / Antonio Lupi
30. Placca Onda col. nero opaco / Antonio Lupi

31. Porta scopino Rapido / Antonio Lupi
32. Piatto doccia
33. Vetro doccia
34. Lampada Olev Beam Stick Metal 80 - h 92 - 55° - 12,3W 3000k cri 97 DALI 24Vdc remoto / Ambiente Luce
35. Lampada Olev Beam Stick Metal 35 - h 208 - 36° - 6W 3000k cri 97 DALI 24Vdc remoto / Ambiente Luce
36. Lampada Olev Beam Stick Metal 35 - h 92 - 15/36° - 6W 3000k cri 97 DALI 24Vdc remoto / Ambiente Luce
37. Lampada Design Luce MS09 16W 1600 Lm 3000K cri 97 DALI 24Vdc remoto / Ambiente Luce
38. Sensore Helvar PIR Sensor 320 / Ambiente Luce
39. DIGIDIM Mini Input Unit 444 / Ambiente Luce
40. DIGIDIM Router 905 / Ambiente Luce

Un camerino che contiene un mondo!

Mentre il teatro, commedia o tragedia che sia, è un rito comunitario, il camerino è un luogo privato e segreto, nel quale, appunto, è “Vietato entrare”.

Progettare questo camerino ci ha dato l'occasione di riflettere sulle persone che sono i protagonisti del mondo del teatro e di osservarle insolitamente con uno sguardo intimo.

Abbiamo immaginato gli artisti, abituati a mostrarsi davanti a migliaia di persone, che nel camerino, un palcoscenico privo di ogni finzione, si possono permettere ogni cosa, provare e sbagliare, ridere e piangere, anticipare o meno la scena avendo come solo testimone la propria immagine riflessa nello specchio.

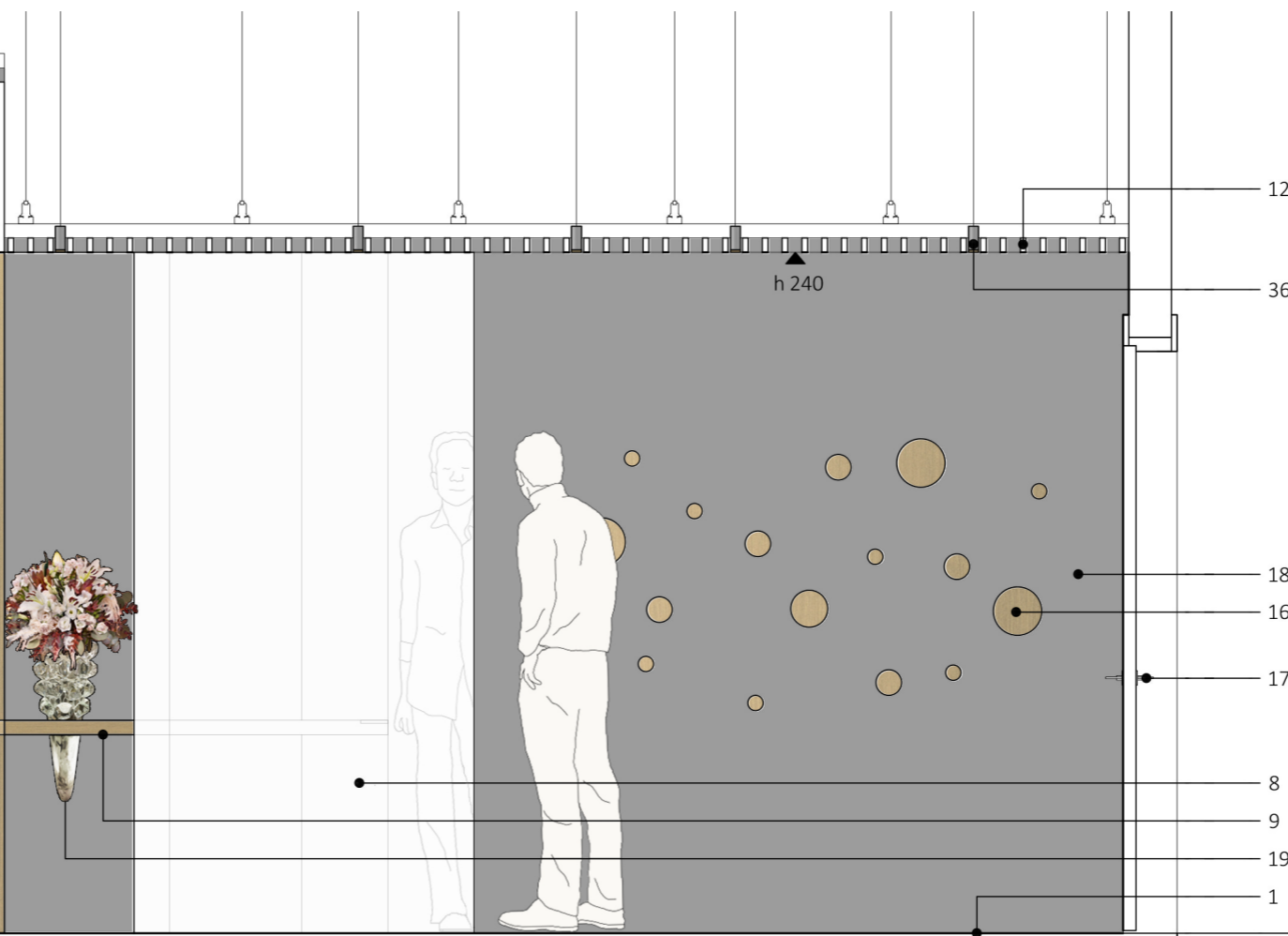
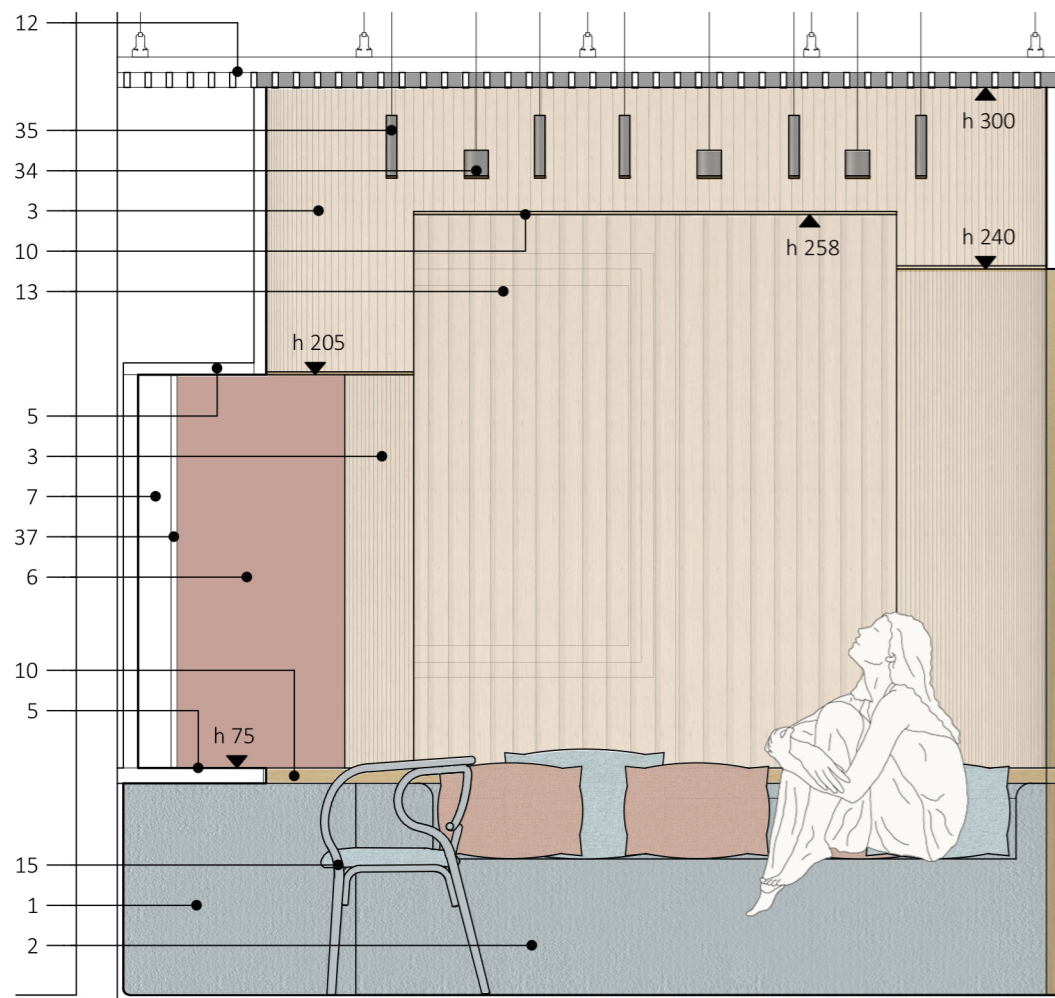
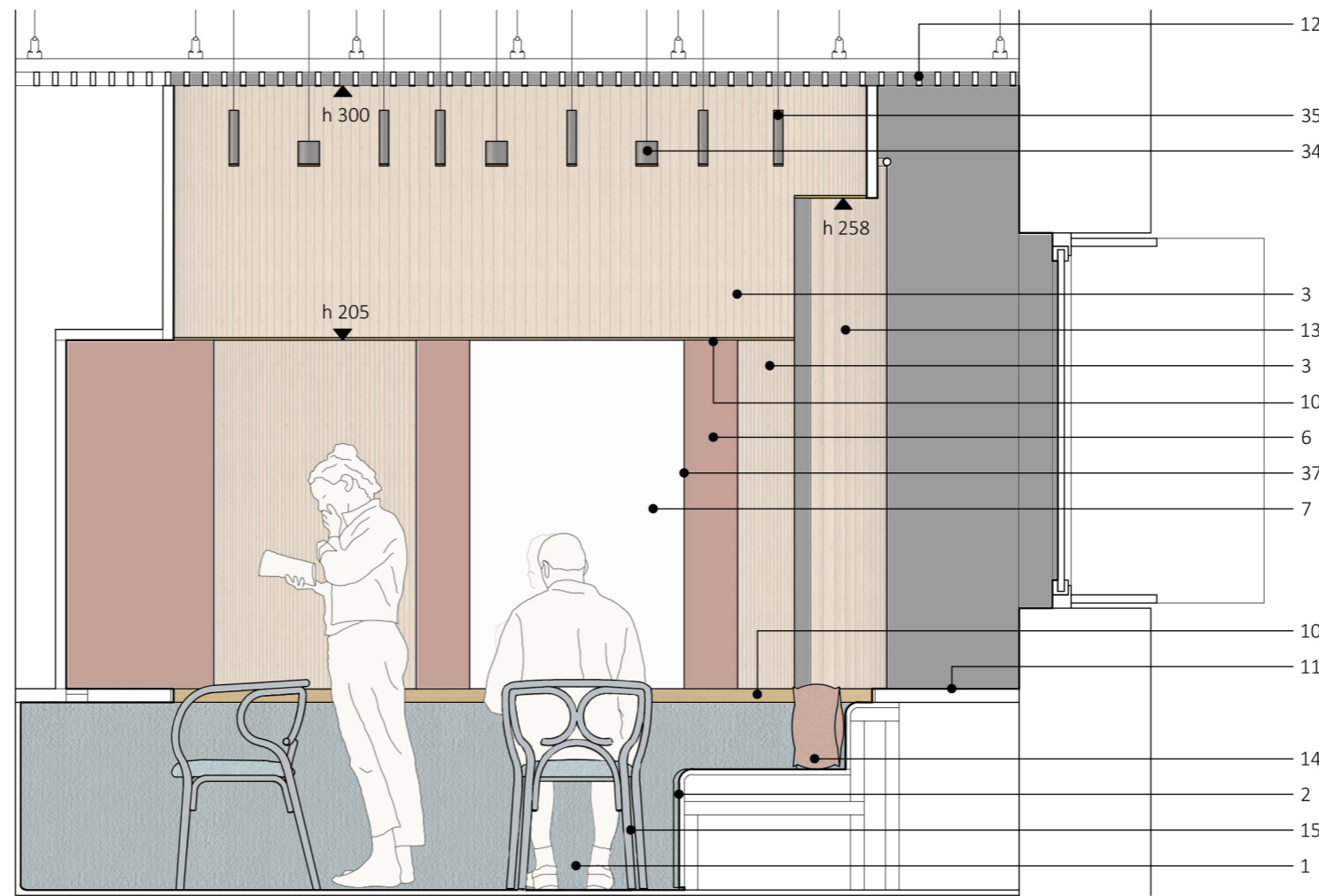
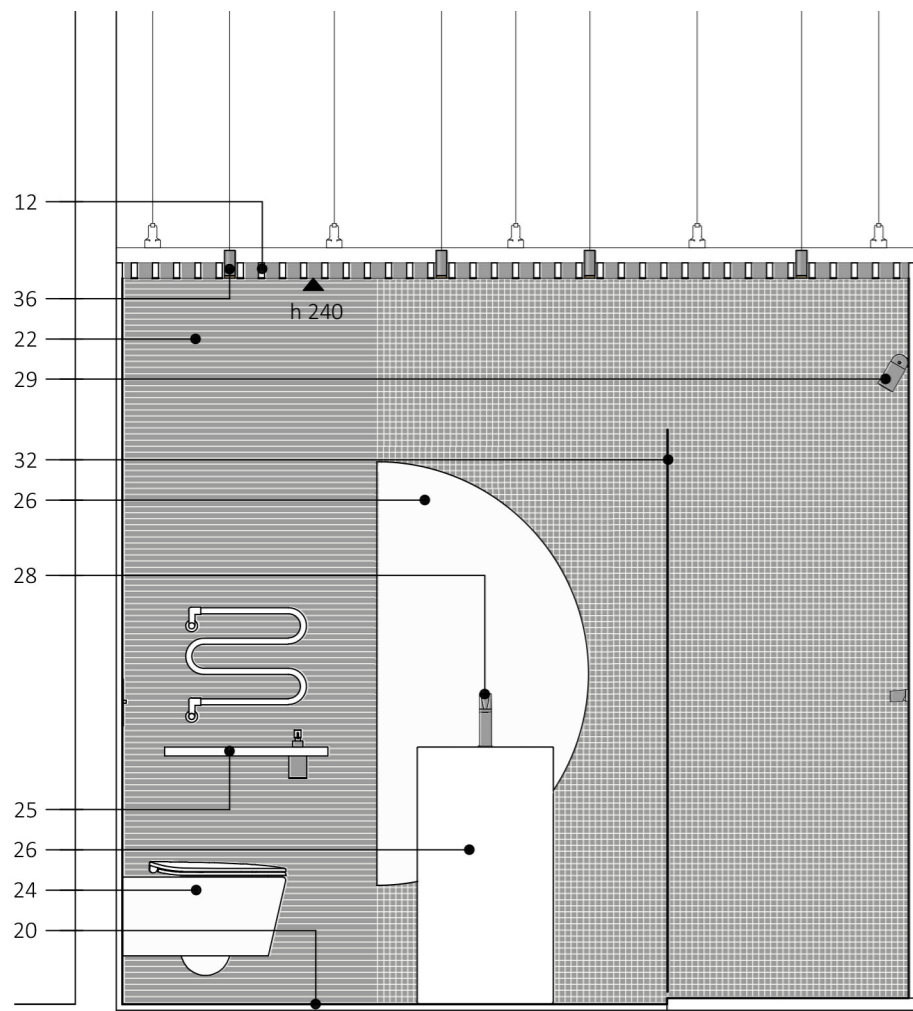
Abbiamo perciò immaginato un luogo intimo e silenzioso, fatto di materiali domestici e accoglienti. Il camerino ha una forma semplice e perfetta come solo un cerchio può essere, ma che si deforma grazie ad angoli e nicchie colorate dove trovano spazio lo specchio e le luci per il trucco e stipetti segreti nel quale riporre gli oggetti di scena.

L'ambiente circolare del camerino è racchiuso da una boiserie in legno caratterizzata da una plissettatura concava che crea effetti chiaroscurali di carattere armonico. Vi si accede tramite il breve corridoio d'ingresso impreziosito da un vaso in vetro soffiato di Murano incastonato in un'edera illuminata dall'alto.

Lo spazio del camerino si svela solo all'ultimo. Le luci scendono dal soffitto come canne d'organo e creano una luce soffusa e regolabile che gioca con la superficie della boiserie in legno di cedro. Il pavimento è realizzato con un tappeto in lana naturale di colore blu oltremare, fatto realizzare su disegno, che riveste anche pareti e divano fino alla quota dei piani per il trucco, conferendo morbidezza e confort acustico all'ambiente.

Lo spazio del bagno è giocato su un'alternanza di bianco e nero. Un divertimento che si mette in atto cambiando continuamente la posizione dei soggetti: sullo sfondo nero gli oggetti sono bianchi e viceversa. Ciò avviene anche sulle pareti dove il rivestimento a righe alternate moltiplica questo gioco infinito di inversione dei ruoli.

Il colore e lo spazio hanno guidato il progetto e come in una rappresentazione teatrale si intrecciano elementi naturali e artificiali dove il confine tra realtà e finzione non è mai così definito. Immaginiamo gli artisti vivere in questi spazi la realtà sognante di un “Diorama”, un paesaggio in miniatura, in cui ognuno si possa sentire accolto, protetto, accudito dalla propria intimità.

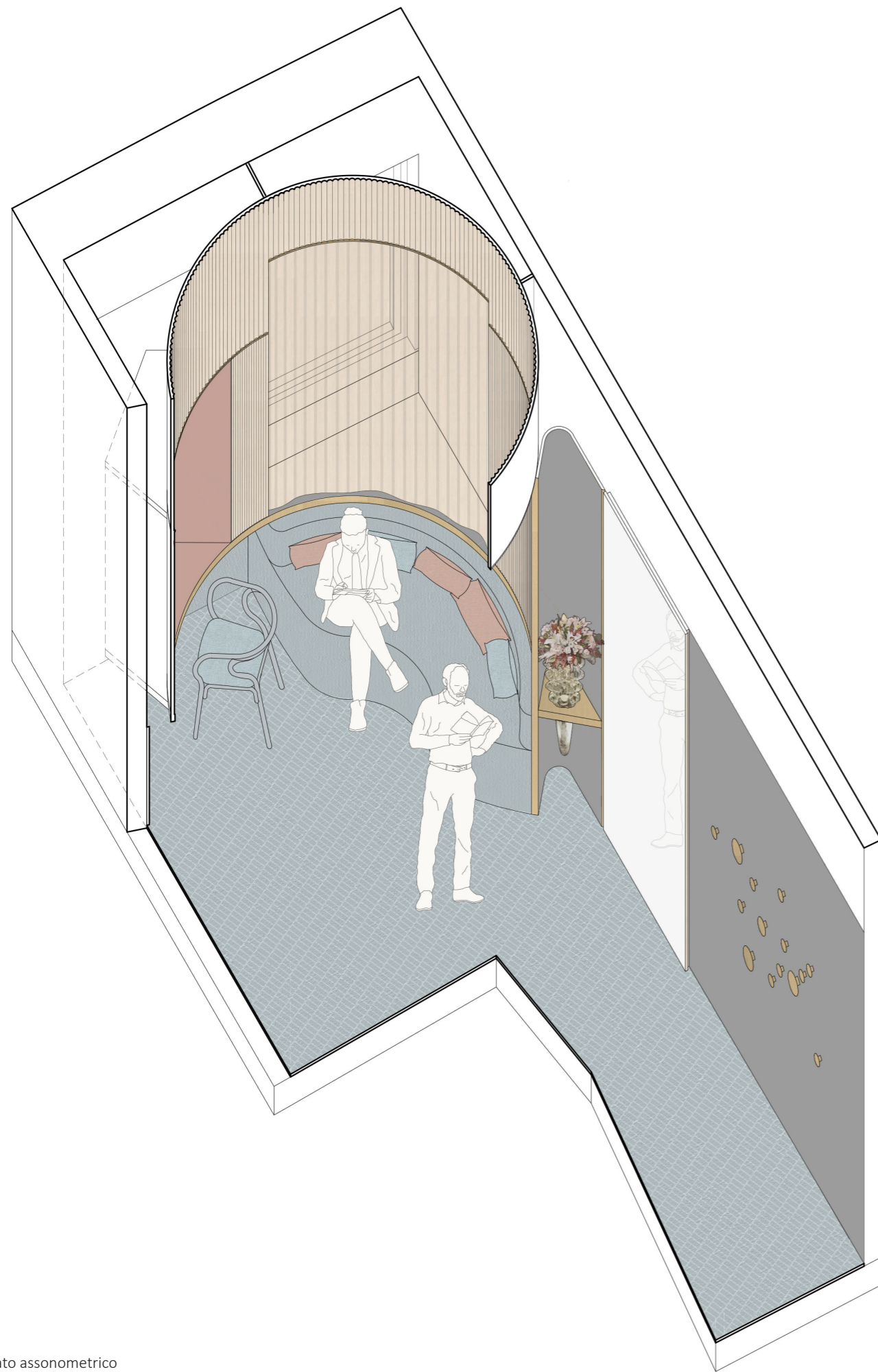


1. Tappeto col. Antique Blue 2022 / Kasthall
2. Divano col. Antique Blue 2022 / Kasthall - Simone Piva
3. Boiserie in legno di cedro / Simone Piva
4. Sportelli e porte in legno di cedro / Simone Piva
5. Ripiano in laminato col. Rosso Mattone 831 / Simone Piva
6. Boiserie in laminato col. Rosso Mattone 831 / Simone Piva
7. Specchio dim. 80x130 cm / Simone Piva
8. Specchio dim. 120x240 cm / Simone Piva
9. Ripiano col. ottone per installazione vaso / Simone Piva
10. Profili col. ottone / Simone Piva
11. Ripiano in laminato col. Grigio Grafite 879 / Simone Piva
12. Controsoffitto a doghe col. Grigio Grafite 879 / Simone Piva
13. Tenda / I Clerici Tappezzieri
14. Cuscini / I Clerici Tappezzieri
15. Poltroncina Brezel / Gebrüder Thonet Vienna GmbH
16. Gancio singolo Dots Metal col. ottone
17. Maniglia Open / Olivari
18. Vernice per muratura col. Grigio Grafite
19. Vaso in vetro di Murano / Fabiano Amadi
20. Pavimento col. Ardesia Bianco a Spacco / Laminam
21. Pavimento col. Ardesia Nero a Spacco / Laminam
22. Carta da parati Tralerighe / Antonio Lupi
23. Lavabo Simplo85 col. bianco opaco / Antonio Lupi
24. Sanitari sospesi Komodo col. bianco opaco / Antonio Lupi
25. Accessori per bagno Play / Antonio Lupi
26. Specchio Spicchio dim. 70x140 cm / Antonio Lupi
27. Appendini Play 106 / Antonio Lupi
28. Rubinetteria Indigo col. nero opaco / Antonio Lupi
29. Soffione Azimut col. nero opaco / Antonio Lupi
30. Placca Onda col. nero opaco / Antonio Lupi
31. Porta scopino Rapido / Antonio Lupi
32. Piatto doccia
33. Vetro doccia
34. Lampada Olev Beam Stick Metal 80 - h 92 - 55° - 12,3W 3000k cri 97 DALI 24Vdc remoto / Ambiente Luce
35. Lampada Olev Beam Stick Metal 35 - h 208 - 36° - 6W 3000k cri 97 DALI 24Vdc remoto / Ambiente Luce
36. Lampada Olev Beam Stick Metal 35 - h 92 - 15/36° - 6W 3000k cri 97 DALI 24Vdc remoto / Ambiente Luce
37. Lampada Design Luce MS09 16W 1600 Lm 3000K cri 97 DALI 24Vdc remoto / Ambiente Luce
38. Sensore Helvar PIR Sensor 320 / Ambiente Luce
39. DIGIDIM Mini Input Unit 444 / Ambiente Luce
40. DIGIDIM Router 905 / Ambiente Luce

Sezione AA' - scala 1:25

Sezione BB' - scala 1:25





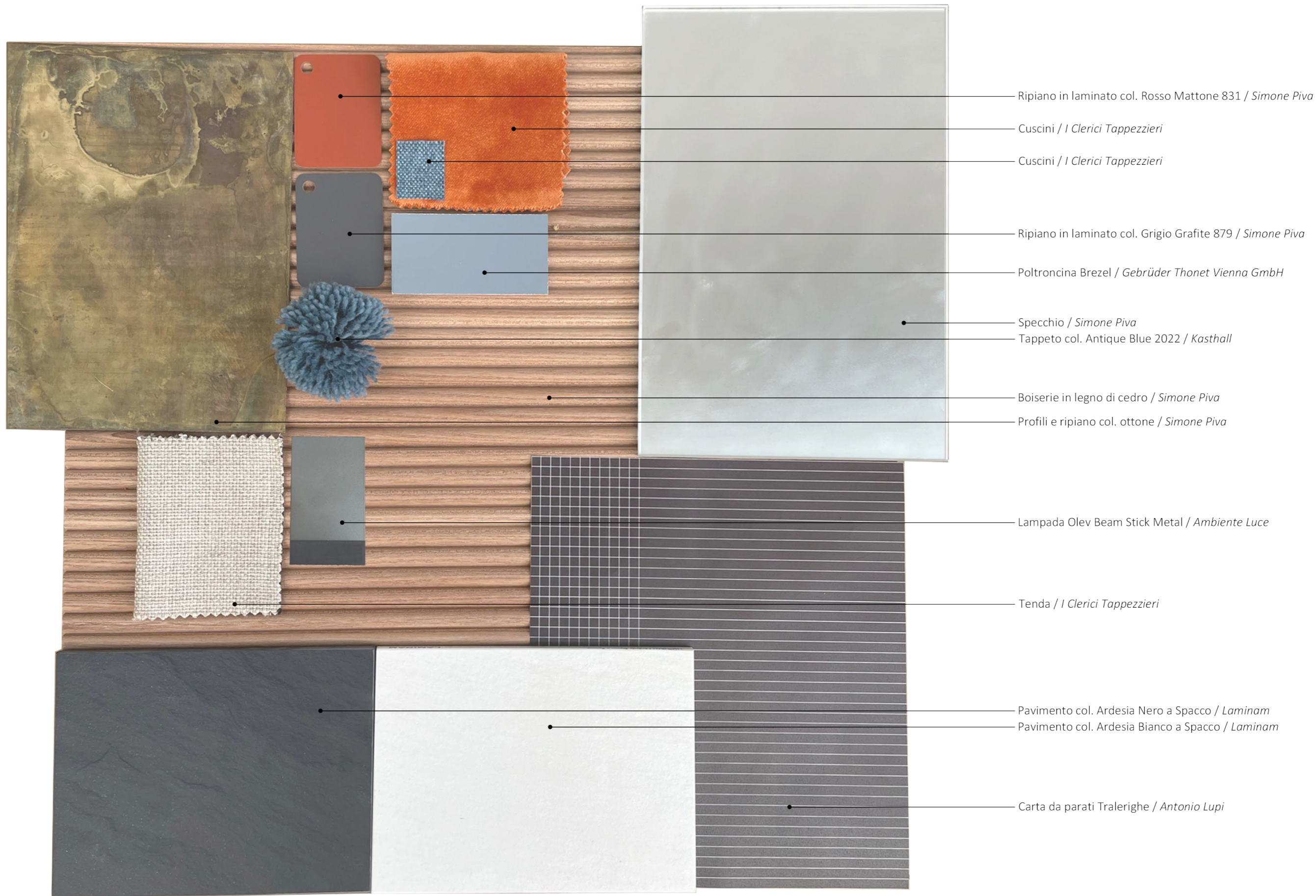
Spaccato assonometrico

CALVI CESCHIA VIGANÒ
ARCHITETTI ASSOCIATI

TEATRO DEGLI ARCIMBOLDI
VIETATO L'INGRESSO



camerino n. 3 *DIORAMA* tav. 4



Ripiano in laminato col. Rosso Mattone 831 / *Simone Piva*

Cuscini / *I Clerici Tappezzieri*

Cuscini / *I Clerici Tappezzieri*

Ripiano in laminato col. Grigio Grafite 879 / *Simone Piva*

Poltroncina Brezel / *Gebrüder Thonet Vienna GmbH*

Specchio / *Simone Piva*

Tappeto col. Antique Blue 2022 / *Kasthall*

Boiserie in legno di cedro / *Simone Piva*

Profili e ripiano col. ottone / *Simone Piva*

Lampada Olev Beam Stick Metal / *Ambiente Luce*

Tenda / *I Clerici Tappezzieri*

Pavimento col. Ardesia Nero a Spacco / *Laminam*

Pavimento col. Ardesia Bianco a Spacco / *Laminam*

Carta da parati Tralerighe / *Antonio Lupi*