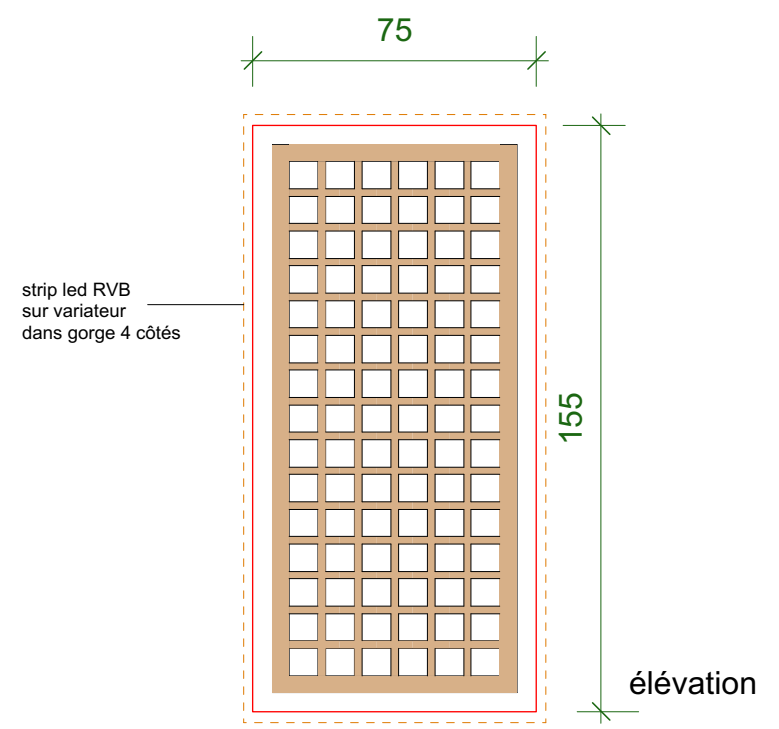
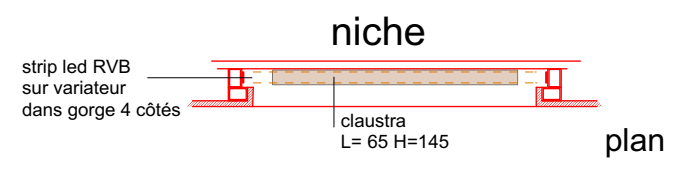


L'ENSEMBLE DU GROS MOBILIER DOIT SATISFAIRE À LA NORME NF P 92-507 (2/2004).

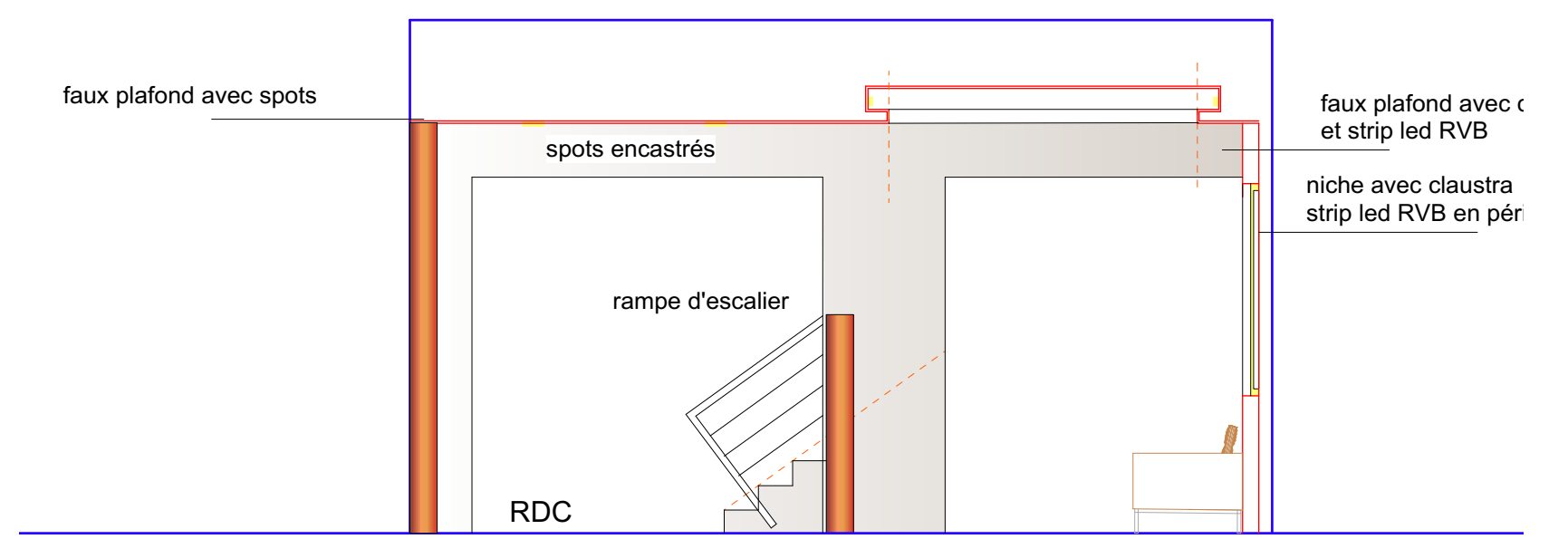
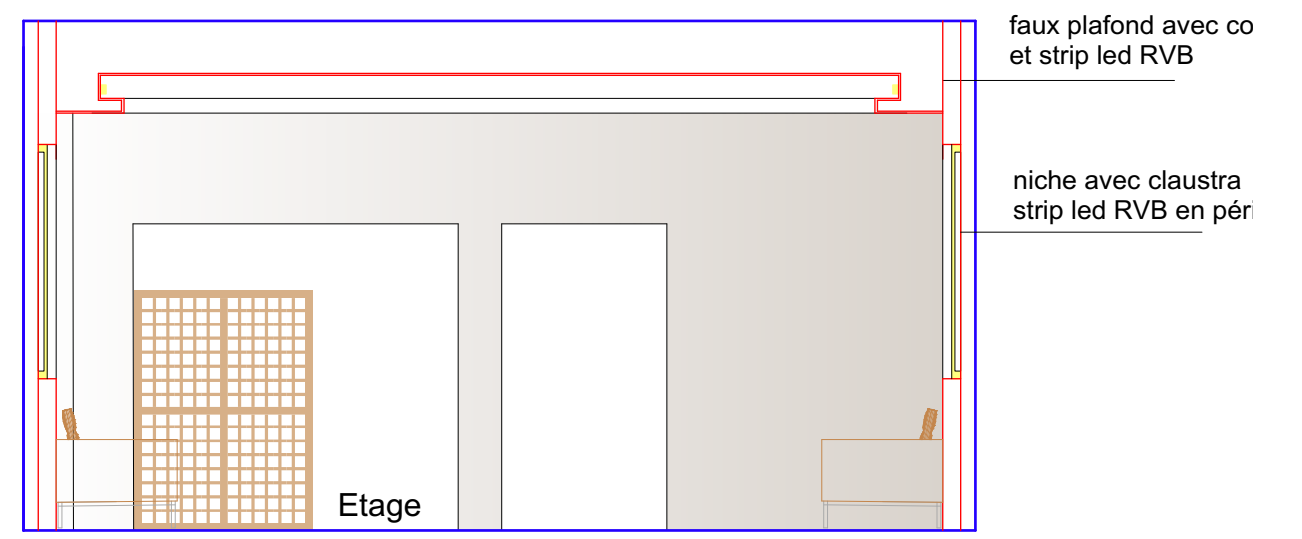
AMANAGEMENT D'UN SALON DE FOOT MASSAGE échelle 1:50



DETAILS DES NICHES CLAUSTRAS

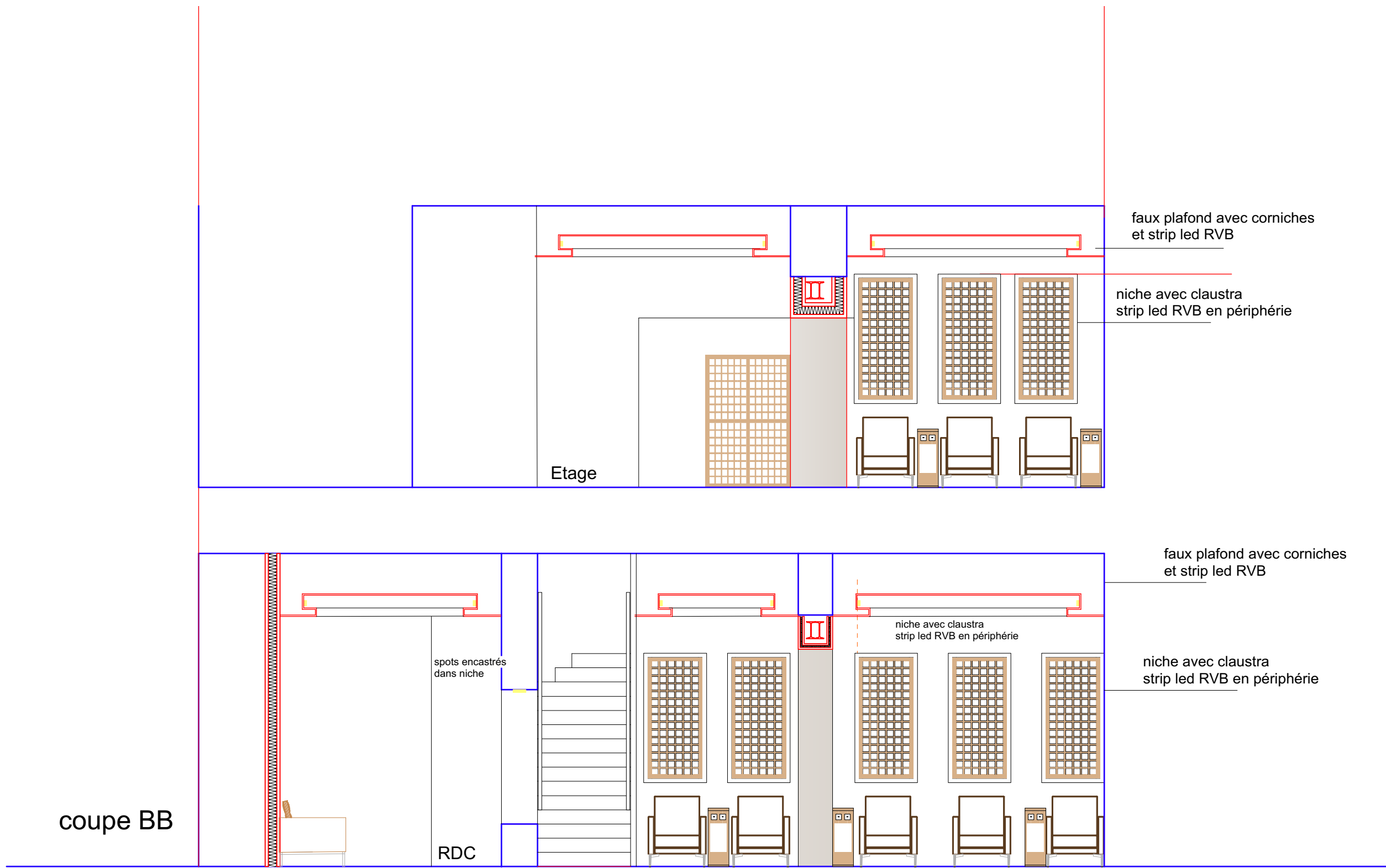
DETAIL 1 NICHE / ECLAIRAGE

échelle 1 :20



coupe AA

échelle 1 :50



coupe BB

Etage

RDC

faux plafond avec corniches
et strip led RVB

niche avec claustra
strip led RVB en périphérie

faux plafond avec corniches
et strip led RVB

niche avec claustra
strip led RVB en périphérie

niche avec claustra
strip led RVB en périphérie

spots encastrés
dans niche