

2004. 4. 19.

LOVE HOUSE.

敷地 34.74 m<sup>2</sup>.

セトバツ 1.1m x 3.6 = 3.96 m<sup>2</sup>.

セトバツ後敷地. 34.74 - 3.96 = 30.78 m<sup>2</sup>.

建ぺい 60% .. 30.78 x 0.6 = 18.468 m<sup>2</sup>. (255 x 7.2)

2階全体がガラス窓付.

外の階段. 2Fまで

エレベーター.

階段

居場所の対. (11坪付)

短辺 2.5m.

録

外 (ガラス)

浴 (水)

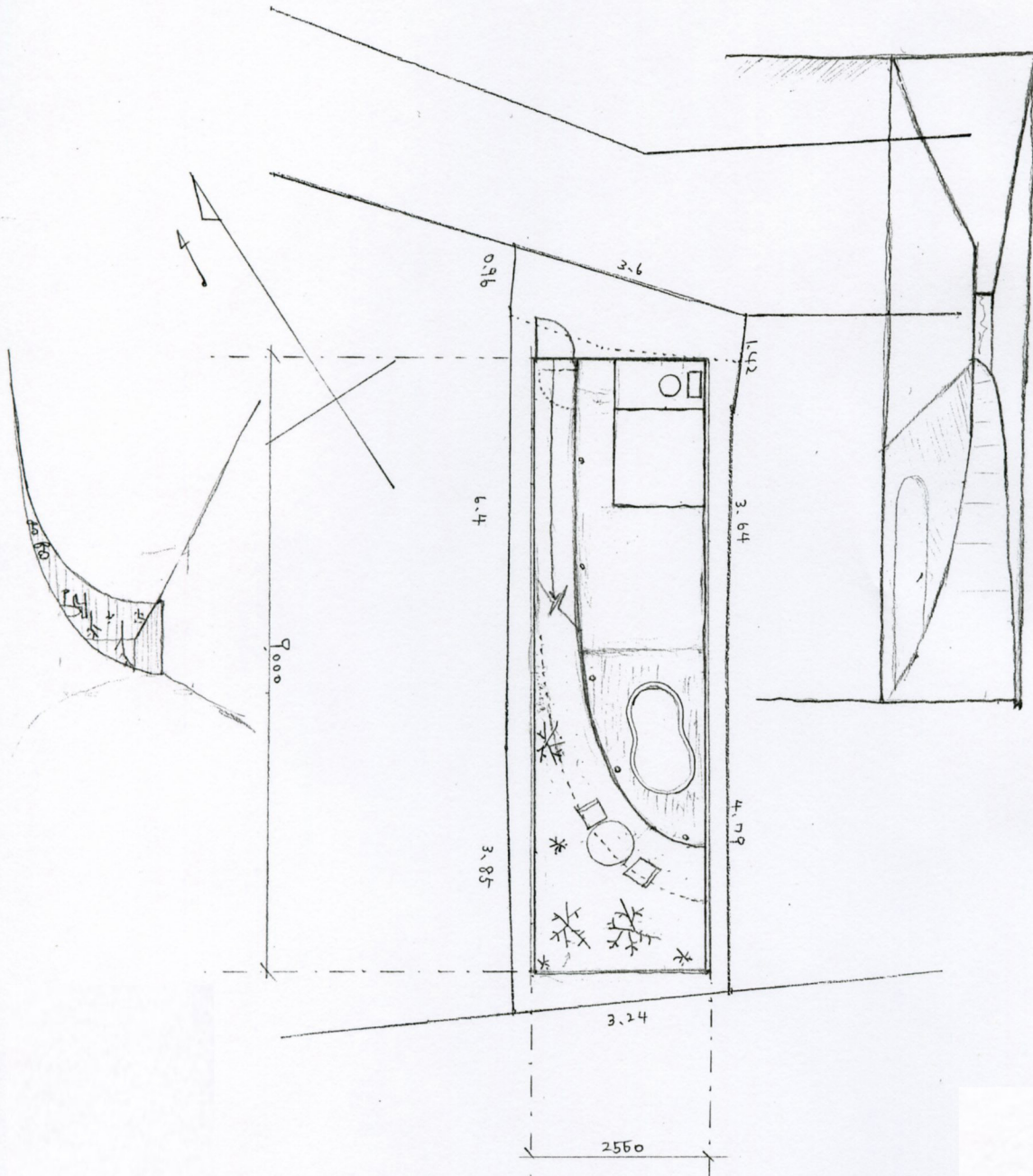
ベッド

キッチン 9坪 = 17

トイレ

収納

セトバツ後



$$\begin{array}{r}
 7.2 \\
 2.55 \overline{) 18.45} \\
 \underline{17.85} \\
 600
 \end{array}$$

$$\begin{array}{r}
 3.6 \\
 \times 1.1 \\
 \hline
 3.6 \\
 3.6 \\
 \hline
 3.96
 \end{array}$$

$$\begin{array}{r}
 1.42 \\
 3.64 \\
 + 4.79 \\
 \hline
 9.85
 \end{array}$$

$$\begin{array}{r}
 0.96 \\
 6.4 \\
 + 3.85 \\
 \hline
 11.21
 \end{array}$$