



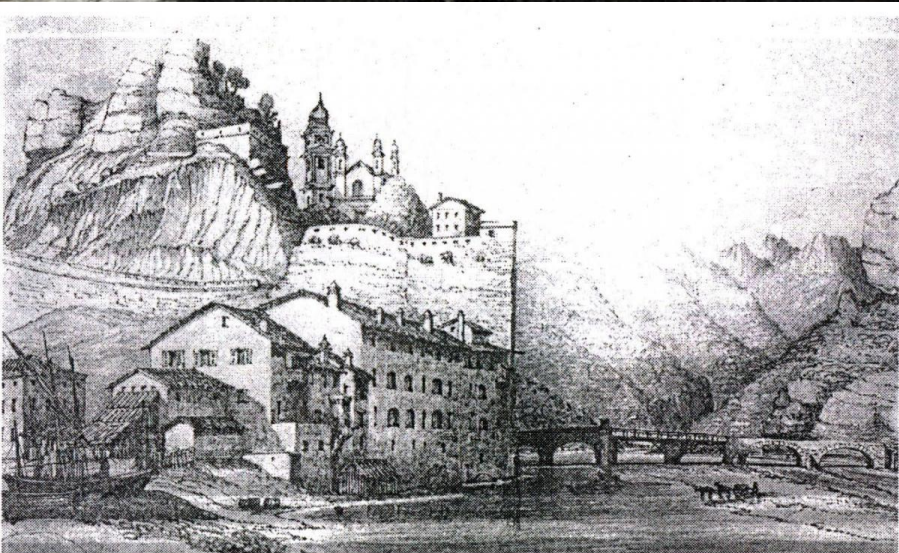
Marc Augè definisce i nonluoghi in contrapposizione ai [luoghi antropologici](#), quindi tutti quegli spazi che hanno la prerogativa di non essere identitari, relazionali e storici.

La sfida è questa : creare un luogo bello, un luogo dinamico, un luogo relazionale, conservando e sviluppando la ricchezza del suo vuoto. Andando oltre gli schemi rigidi di un piano urbanistico a zone, proiettandosi verso lo sviluppo e la visione del futuro della città.





Ingresso dalla Francia



VII - Il Cavo visto dalla foce del Roia, (riproduzione ottocentesca)

Piazza Costituente



Piazza Costituente



Città ottocentesca

Centro Storico



Finalità principale del progetto è il recupero della funzione ed assetto originali dell'area, intesa come luogo di aggregazione ed interazione, attraverso un intervento di riqualificazione architettonica ed urbanistica che preveda l'inserimento di nuovi servizi al pubblico - in connessione con il contesto cui si riferisce, ai fini del recupero della qualità ambientale della struttura urbana oggi perduta.





cartoline



viste sul borgo il centro storico



ed il lungo fiume



vista da nord sulla piazza ed il centro storico



VII - Il Cavo visto dalla focc del Roia, (riproduzione ottocentesca)



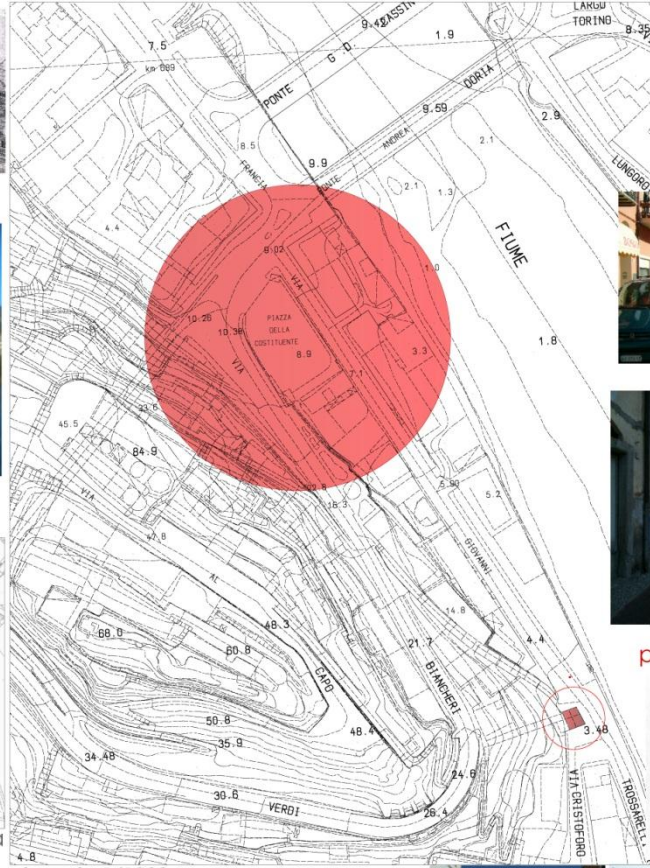
Vinzoni 1729



Planimetria ottocentesca



mappa vincoli



ctr scala 1/1000



collegamenti



viste su via trossarelli



via trossarelli, il parcheggio sul lungo fiume



porta marina



immagini della piazza da via Biancheri



collegamenti



Comune di Ventimiglia
Riqualificazione di Piazza Costituente
con realizzazione di un centro civico e di un parcheggio interrato
progetto definitivo architettonico studio ingegneria
paesaggistica e strutturale

pietra alborno architetto studio alborno architetto
7 dicembre 2011 Ing. antonio collu
data modifica via cavour 28 18 011 ventimiglia
18013 ventimiglia (im) info@alborno.it
collaborazione
data modifica geom. marco cilino

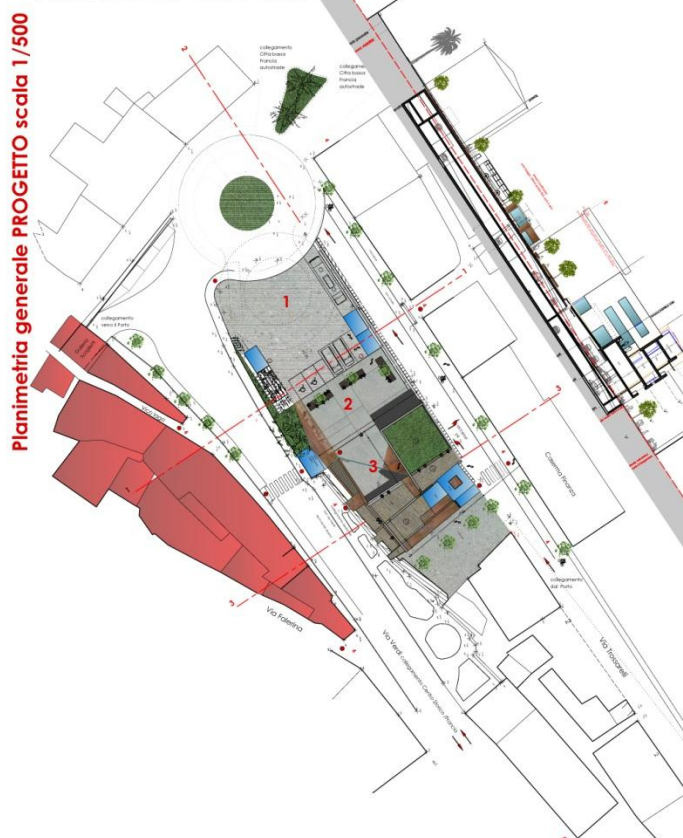
CIVITAS Srl
pietra della Libertà
18027 Ventimiglia

Planimetria generale PROGETTO con sovrapposizione ortofoto



scala 1/1000

sezione 2-2 est scala 1/500



Planimetria generale PROGETTO scala 1/500

| punti progetto | |
|----------------|---|
| 1 | riciclaggio ambientale: la riqualificazione urbanistica della piazza e la composizione dei volumi con i collegamenti all'interno, il raccordo con il territorio in termini di mobilità all'esterno. |
| 2 | parcheggio interrato strumentale al recupero degli spazi pubblici: bike sharing - bus - car sharing |
| 3 | creazione di un centro civico di servizi al cittadino collegato agli spazi pubblici ed ai percorsi |
| 4 | percorsi pedonali e ciclabili accessibili totale, recupero percorsi storici e culturali |
| 5 | flexibilità volumi spazi attività e servizi |

collegamenti
percorsi e collegamenti carrabili

textures

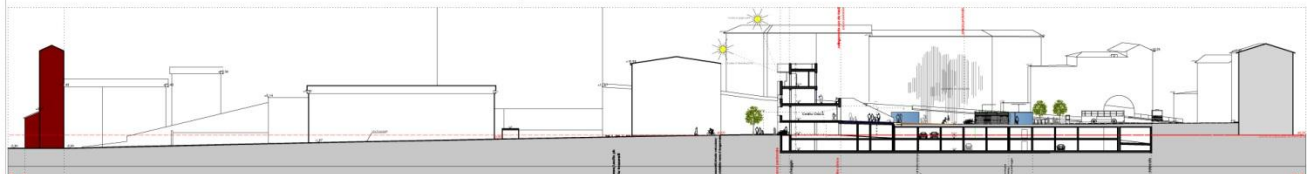
- legno: deck terrazzi, collegamenti serramenti...
- verde pensile
- calcestruzzo disattivato con inerti locali: pavimentazioni...rampe.
- corten: torre collegamento verticale, arredo urbano, frangisole, parapetti, luci.
- arenaria locale
- vetro fotovoltaico: coperture, pensiline, serramenti...



sezione 1-1 scala 1/500



sezione 3-3 scala 1/500



sezione 2-2 ovest scala 1/500



PROGETTO - Planimetria generale - Sezioni ambientali
scala 1/1000 - 1/500

Comune di Ventimiglia
Riqualificazione di Piazza Costituente
con realizzazione di un centro civico e di un parcheggio interrato

progetto definitivo architettonico

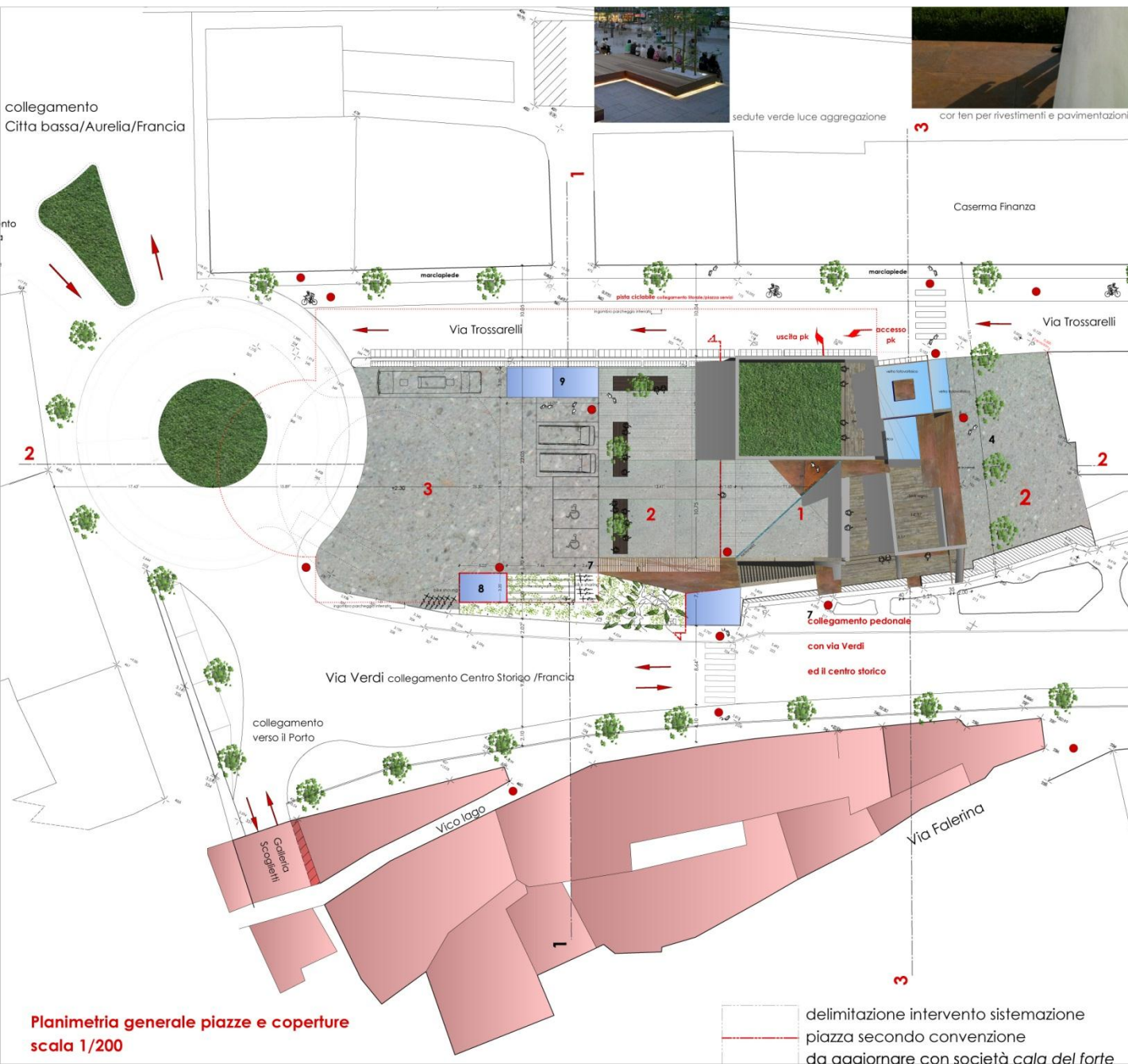
studio ingegneria geotecnica e strutturale
ing. antonio collu
via s. maria 28 18101 ventimiglia
info: a.collu@ig.it
collaborazione

7 dicembre 2011
data modifica

geom. marco cilino
data modifica

pietra alborno architetto
studio alborno architetti
c/a. piazza velli della banca
18012 bordighera (im)
pietraalborno@pietra.it

CIVITAS Srl
piazza della libertà
18027 Ventimiglia



suggerimenti progetto materiali e finiture



funzioni

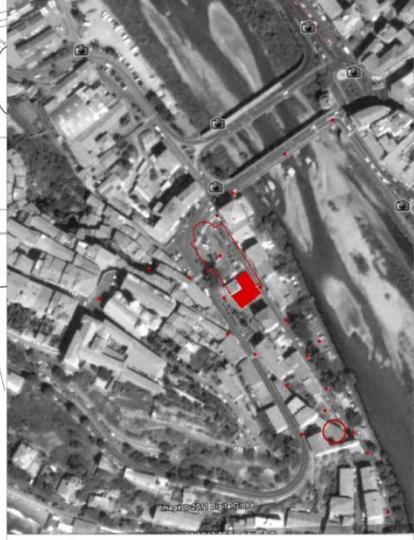
- 1 centro civico/ servizi
- 2 piazza pedonale aggregazione
- 3 piazza servizi (bus, parcheggi mobilità) ciclo, bike & car sharing
- 4 coffee sud, accesso pedonale centro civico e parcheggi interrati
- 5 torre distributiva collegamento parcheggi centro civico
- 6 terrazza pubblica centro civico
- 7 collegamenti pedonali accesso parcheggio interrato area ecologica
- 8
- 9 afflesia bus, chiosco edificato caffè

dati progetto

| | |
|--|-----------------------------------|
| ambito intervento | 2200mq |
| centro civico | 51.127 MQ - 4039 MC |
| Snella | 1013,25 MQ - 3667,7MC |
| pk-1 | 51.1881 mq 50 posti auto 128 p.a. |
| pk-2 | 51.2200 mq 78 posti auto |
| spazi esterni accessibili pubblico: | |
| piazza pedonale spicola | 0,80/+2,30/+3,703 mq |
| piazza bus | 872mq |
| terrazza/collegamenti | 194 mq |
| verde pensile accessibile | +14,37.119 mq |

textures

- legno: deck terrazze, collegamenti serramenti...
- verde pensile
- calcestruzzo disattivato con inerti locali: pavimentazioni, rampe,
- corten: torre collegamento verticale, arredo urbano, transsole, parapetti, luci
- arenaria locale
- vetro fotovoltaico: coperture, pensiline, serramenti...



PROGETTO - Planimetria generale piazza e coperture scala 1/200

Planimetria generale piazze e coperture scala 1/200

delimitazione intervento sistemazione piazza secondo convenzione da aaaaare con società **cala del forte**

Comune di Ventimiglia
Riqualificazione di Piazza Costituyente
con realizzazione di un centro civico e di un parcheggio interrato

progetto definitivo architettonico

studio ingegneria geotecnica e strutturale
ing. antonio collu
via s. veneto 28 18109 ventimiglia
www.antonio-collu.it
collaborazione
geom. marco cillino

7 dicembre 2011
data modifica
data modifica

pietra alborno architetto
studio alborno architetti
28, piazza ari della libertà
16123 Ventimiglia (IM)
pietraalbornoarchitetto@gmail.com

Pianta piano parcheggio seminterrato quota -0,70



PARCHEGGIO -1° piano interrato
 quota +0,15/-0,70
 47 POSTI AUTO + 3 smart park

| | |
|--|--|
| | 1.679 MQ SUPERFICIE AREAZIONE RICHIESTA 1/25 S.P.C. 1.679/254 = 67,16 MQ |
| | SUPERFICIE AREAZIONE richiesta di piano PROG.70,65-MQ >=7,16 mq RICHIESTA |
| | griglie areazione dai piani inferiori |

PARCHEGGIO -2° piano interrato
 quota -3,42
 76 POSTI AUTO + 2 smart park

| | |
|--|---|
| | 1.937 MQ SUPERFICIE AREAZIONE RICHIESTA 1/25 S.P.C. 1.937/25 = 77,48 MQ |
| | SUPERFICIE AREAZIONE richiesta di piano PROG.81,09-MQ >=7,48 mq RICHIESTA |

* Superficie autorimessa interamente protetta da impianto spegnimento automatico tipo sprinkler ad umido

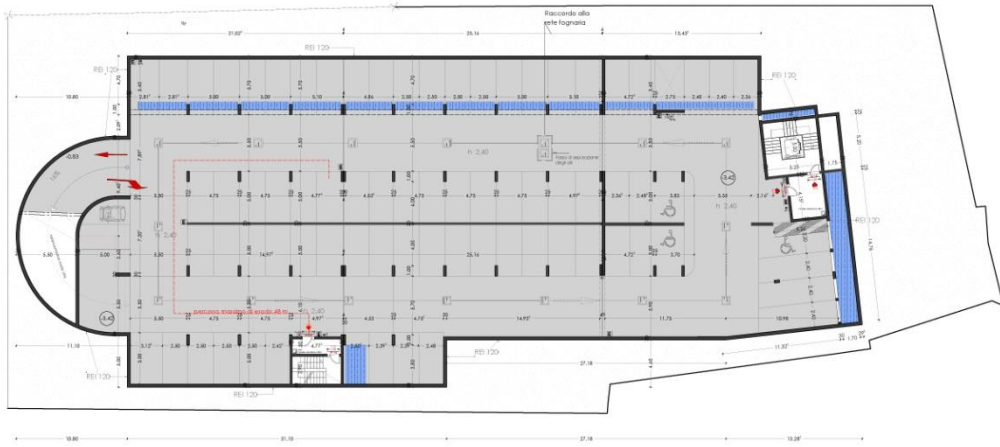
LEGENDA

| Simbolo | Descrizione |
|---------|--|
| | Canale filtro a prova di fumo |
| | Vibrante UNI 45 |
| | Alfaccino multispompo UNI 70 |
| | Estintore portatile |
| | Lampada di emergenza |
| | Pulsante di sgancio impianto elettrico |
| | Porta tagliafuoco |
| | Superficie di cernazione |
| | Struttura REI 120 |

totale posti auto 128

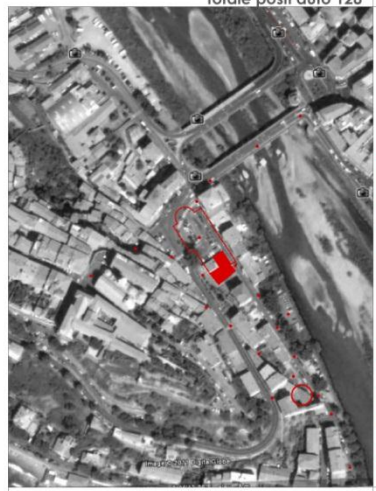
legenda

Pianta piano parcheggio interrato quota -3,42



scala 1/200

scala 1/200



PROGETTO - Pianta a quota -0,70/-3,42
 parcheggi interrati - scala 1/200

Comune di Ventimiglia
 Riqualificazione di Piazza Costituente
 con realizzazione di un centro civico e di un parcheggio interrato

progetto definitivo architettonico

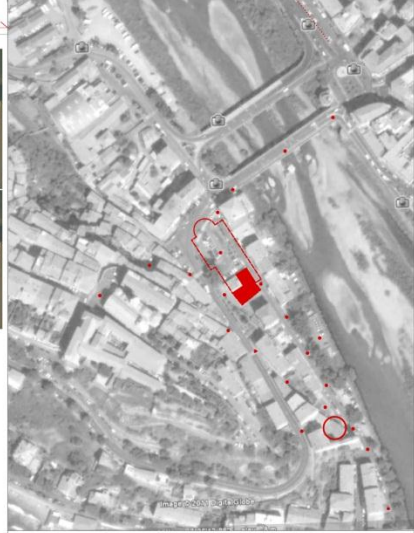
| | | |
|----------------------------------|------------------|--|
| pietra arbore architetto | 7 dicembre 2011 | studio ingegneria geotecnica e strutturale |
| Studio arbore architetto | data modifica | ing. antonio collu |
| 14 gennaio 2011 dalla libreria | 13 dicembre 2011 | collaboratore |
| 10012 Ventimiglia (IM) | | geom. marco cilino |
| progettoarchitettonico@pietra.it | | |

CIVITAS Srl
 piazza della libertà
 18019 Ventimiglia

7



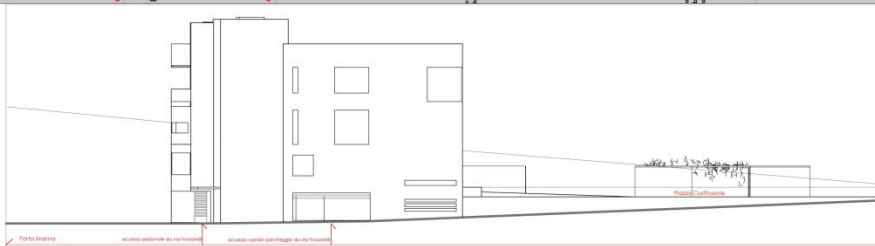
via trossarelli



via trossarelli

Comune di Ventimiglia
Riqualificazione di Piazza Costituente
con realizzazione di un centro civico e di un parcheggio interrato
progetto definitivo architettonico studio ingegneria
ing. antonio collu studio albarno architetto
7 dicembre 2011
progetto definitivo architettonico
26 gennaio 2012
progetto definitivo architettonico
10/12/2012
progetto definitivo architettonico
10/12/2012

prospetto est



Punta Marina

Punta del Boyd



fotoinserimento e render da via Trossarelli

prospetto sud

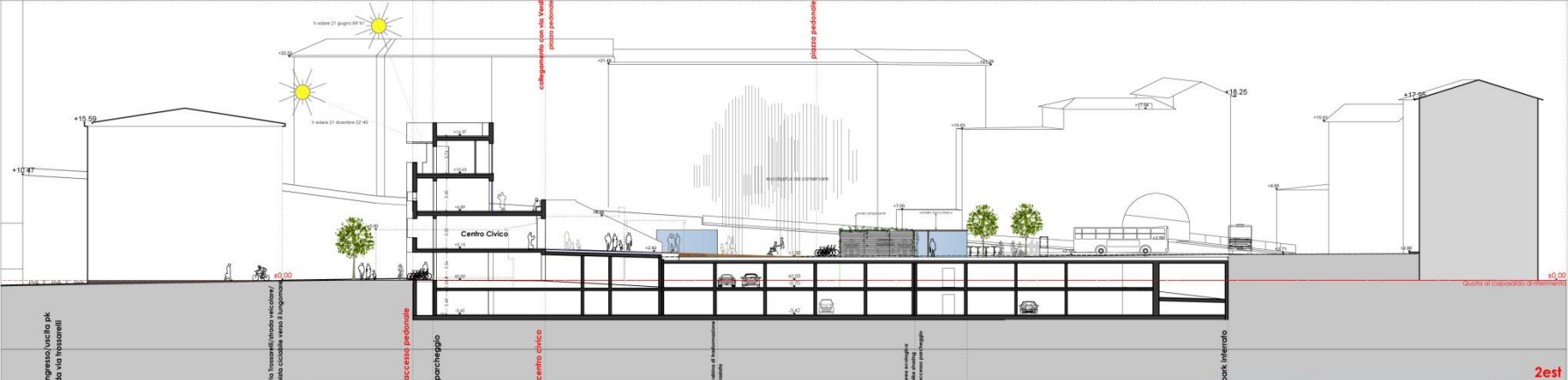


colore sud

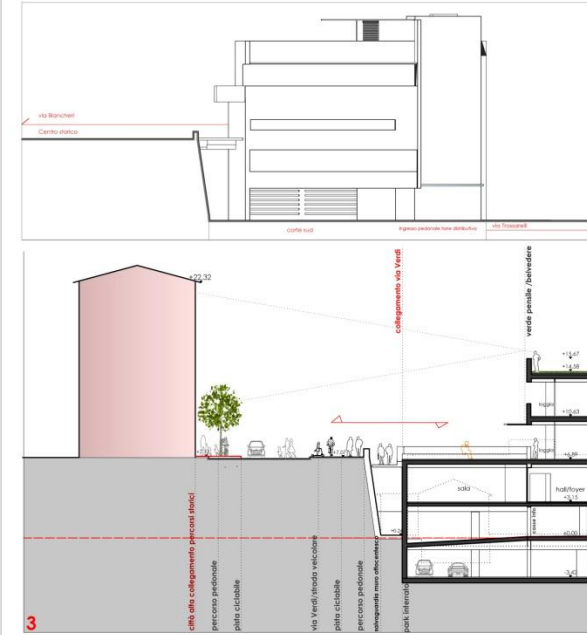


Alveo Fluviale Fiume Roja

3

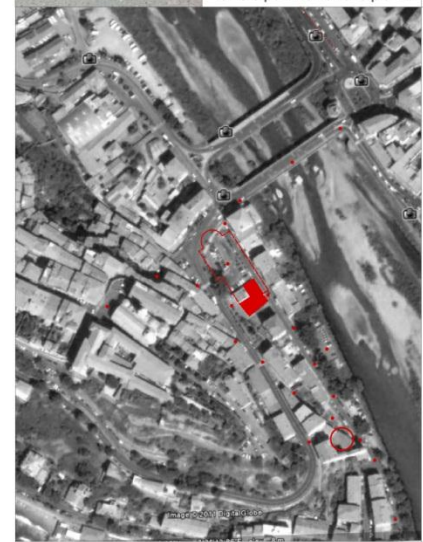
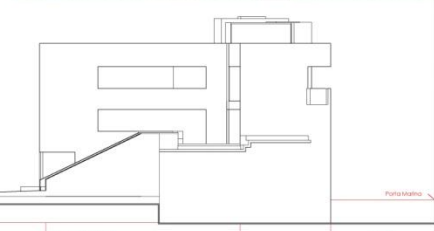
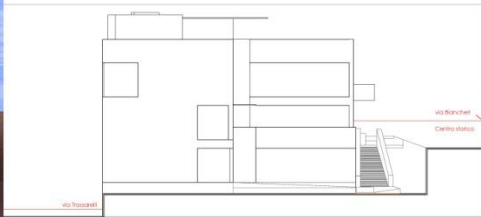
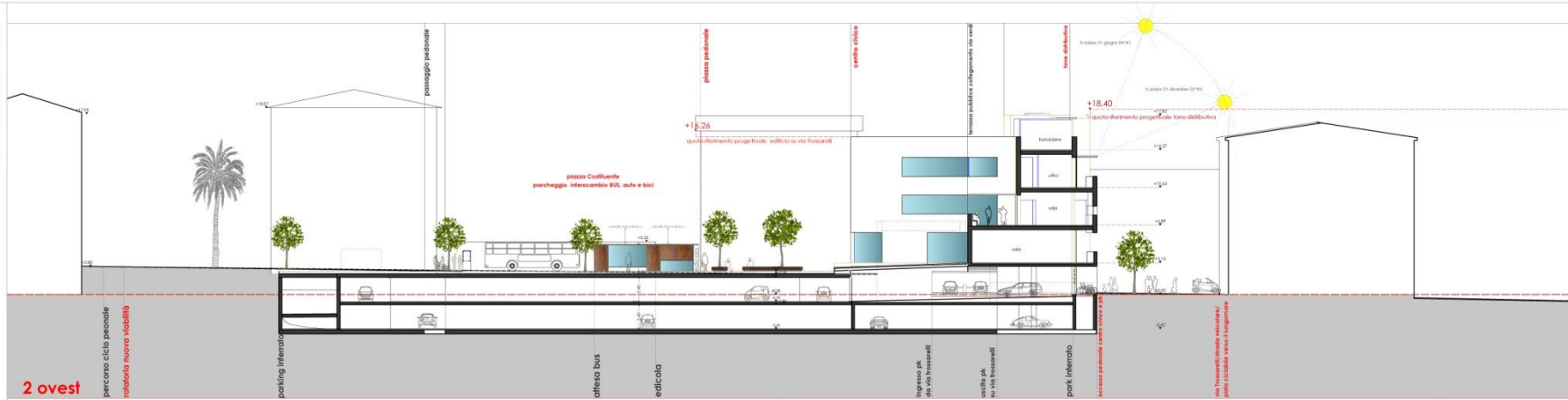


collegamento con via Biancheri



3

3



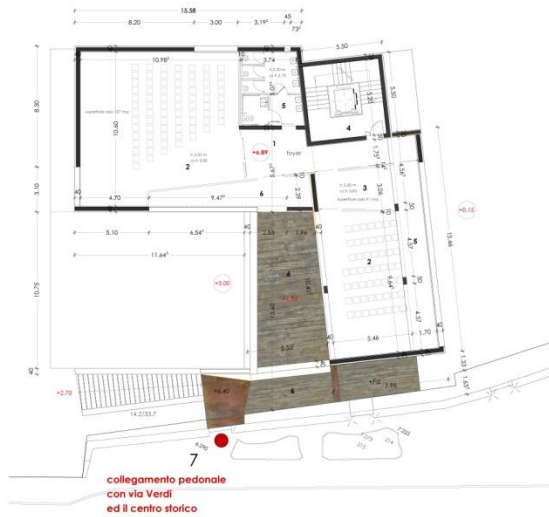
Comune di Ventimiglia
Riqualificazione di Piazza Costituente
con realizzazione di un centro civico e di un parcheggio interrato
progetto definitivo architettonico

studio ingegneria geotecnica e strutturale
ing. antonio collu
via s. sereno 24 18 031 ventimiglia
info@antoniocollu.it
collaborazione

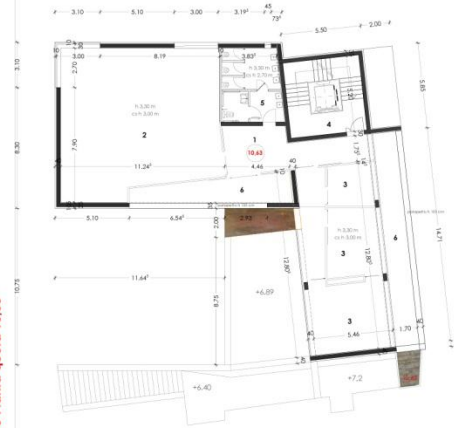
pietra arborno architetto
studio alborno architetti
via s. sereno 24 18 031 ventimiglia
info@pietraarborno.it
collaborazione

| | |
|-----------------|--|
| 7 dicembre 2011 | |
| data modifica | |
| data modifica | |

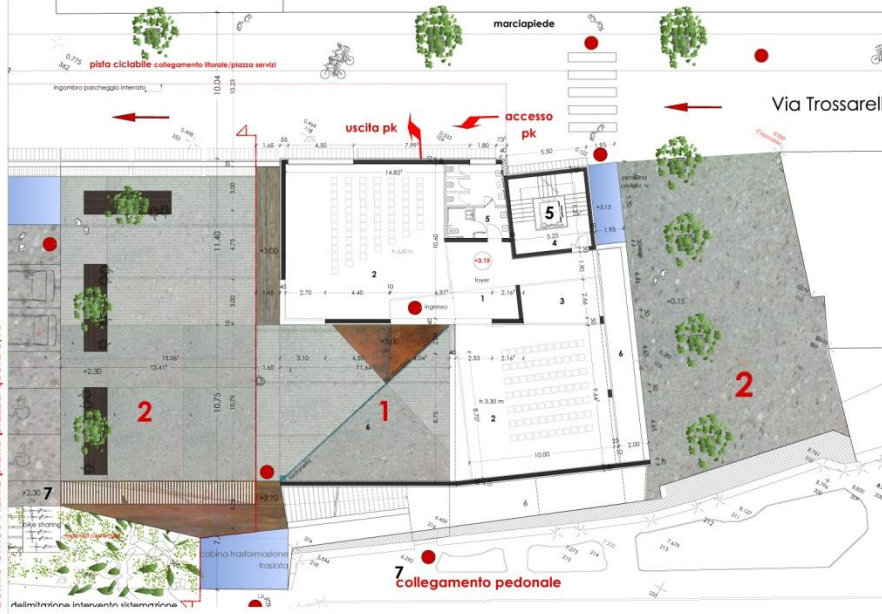
geom. marco cilino



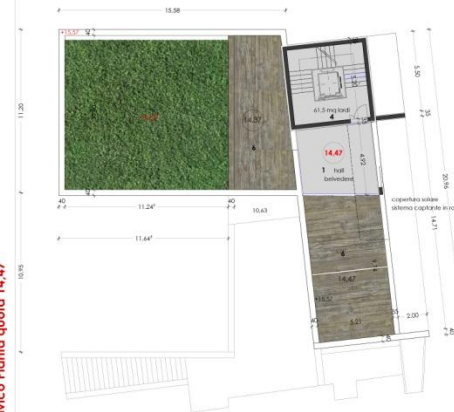
collegamento pedonale con via Verdi ed il centro storico



- 1 hall/foyer
- 2 sale flessibili
- 3 uffici/aute/laboratori
- 4 torre distributiva
- 5 servizi
- 6 logge/spazi esterni accessibili pubblico



collegamento pedonale



scala 1/200

| punti progetto | funzioni |
|------------------------------------|---|
| 1. punto di incontro e di incontro | 1. hall/foyer |
| 2. punto di incontro e di incontro | 2. sale flessibili |
| 3. punto di incontro e di incontro | 3. uffici/aute/laboratori |
| 4. punto di incontro e di incontro | 4. torre distributiva |
| 5. punto di incontro e di incontro | 5. servizi |
| 6. punto di incontro e di incontro | 6. logge/spazi esterni accessibili pubblico |

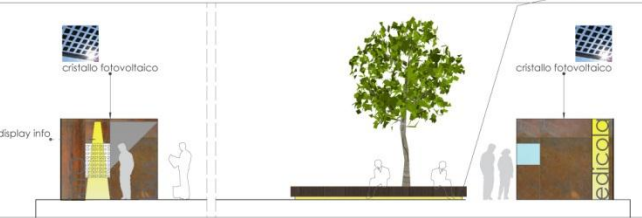
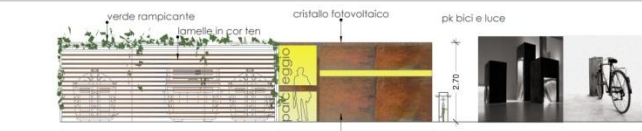


Comune di Ventimiglia
Riquadratura di Piazza Costituente
con realizzazione di un centro civico e di un parcheggio interrato
progetto definitivo architettonico
piazza albano architetto
avviso ingegneri
gestione a struttura
ing. antonio colu
avviso ingegneri
gestione a struttura
ing. antonio colu
avviso ingegneri
gestione a struttura
ing. antonio colu

PROGETTO - Centro Civico Pianta a quota +3.15/+6.89
+10.63/+14.37/coveratura
scala 1/100

CIVITAS Srl
11

uscita pk/areacoe



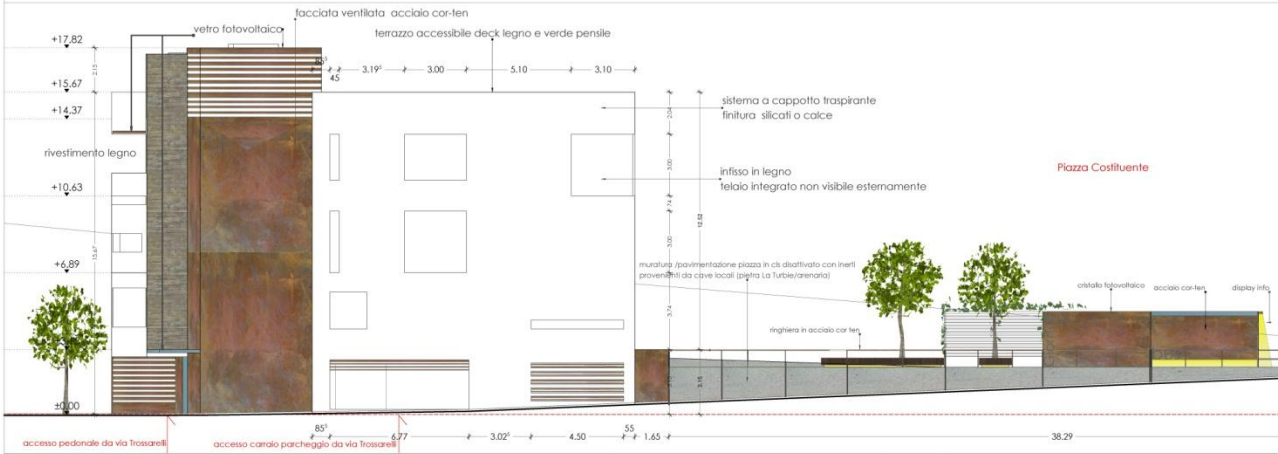
attesa bus/giornali

illuminazione integrata elementi di arredo urbano

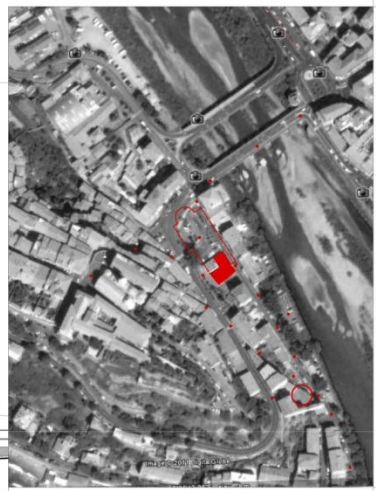


prospetto nord

particolari arredo urbano e finiture



prospetto est



PROGETTO -prospetti nord/ est 1/100

Comune di Ventimiglia
 Riquilibrante di Piazza Costituente
 con realizzazione di un centro civico e di un parcheggio interrato
progetto definitivo architettonico
 studio ingegneria geotecnica e strutturale
 Ing. Antonio Collu
 piazza della Libertà 10024 Ventimiglia
 7 dicembre 2011
 data modifica: ing. antonio collu
 data modifica: geom. marco cilino

CIVITAS Srl
 piazza della Libertà 10024 Ventimiglia
13



