

DAPSTUDIO

ELENA SACCO PAOLO DANELLI



Trasformazione di una periferia - Garbagnate M.

Piazza / giardino di via Monviso

Un'area verde completamente accessibile che possa essere un nuovo punto di riferimento per il quartiere periferico di Garbagnate Milanese



progettisti
DAPstudio elena sacco – paolo danelli

committente
Comune di Garbagnate Milanese

cronologia
progetto: 2017
completamento opere: 2019

foto
atelier xyz

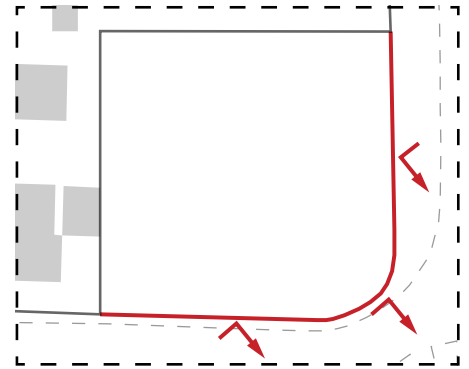
L'intervento ha previsto la riqualificazione di un'area verde in stato di abbandono. Il luogo si trovava in una zona periferica di Garbagnate Milanese, tale zona era separata dal centro cittadino dalla SS223 che tagliava in due parti distinte la città. L'obiettivo del progetto è stato quello generare una nuova centralità. Il progetto ha mantenuto le alberature preesistenti integrandole in un disegno in cui si fondono l'immagine del giardino e l'idea della piazza. La pavimentazione in blocchetti di calcestruzzo grigi è stata organizzata in fasce con larghezza irregolare, scandite da cordoli in cemento bianco che hanno anche la funzione di

convogliare l'acqua piovana. In questa griglia si organizzano in un disegno coerente e riconoscibile le aree verdi, l'arredo urbano e il sistema di illuminazione in cemento bianco. Il parco è stato progettato con un principio di flessibilità, che prevede la presenza di elementi fissi (i cordoli in cemento, l'arredo e il sistema di illuminazione) che rimangono invariati, mentre le aree verdi e pavimentate possono cambiare in base alle esigenze. Particolare attenzione è stata prestata all'accessibilità del parco alle persone diversamente abili, incluse tutte le aree gioco per i bambini.

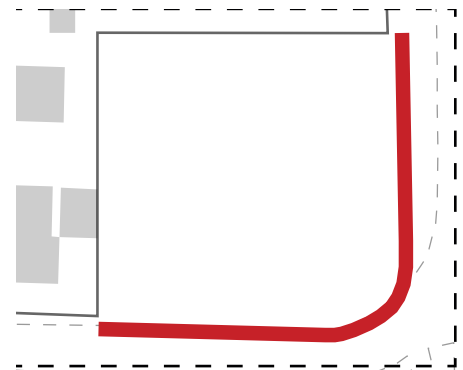


IL CONTESTO

DAPstudio elena sacco / paolo danielli

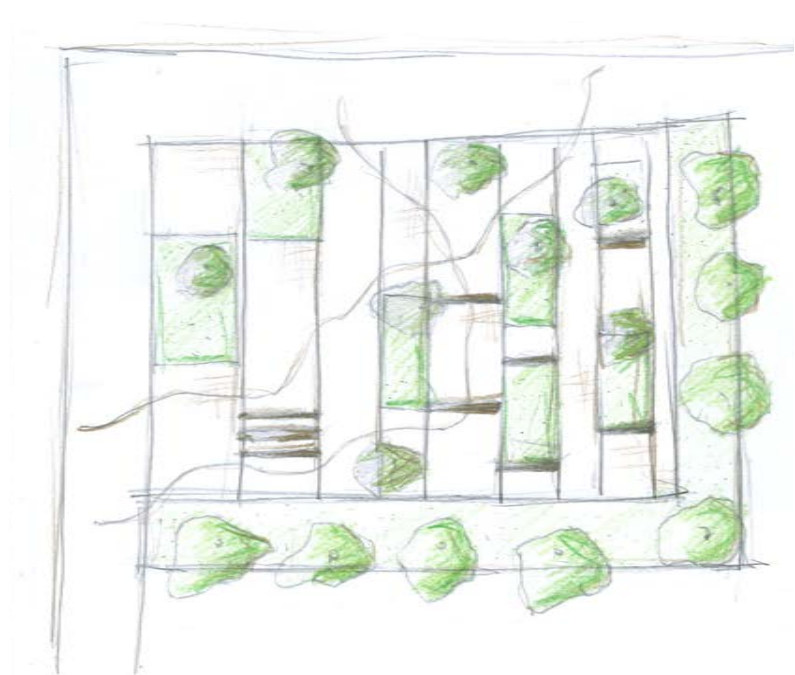


Permeabilità del parco limitata da recinzione



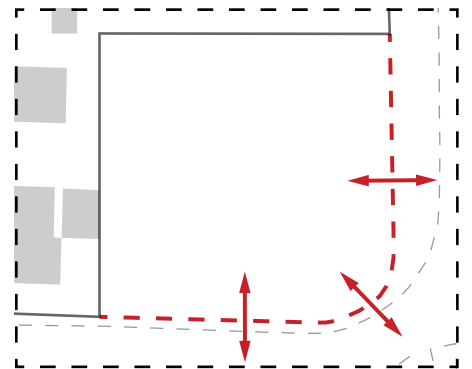
Sezione ciclopedonale ridotta

CRITICITÀ



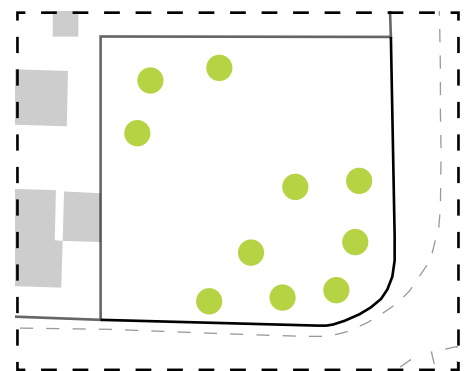
IL PROGETTO

DAPstudio elena sacco / paolo danelli



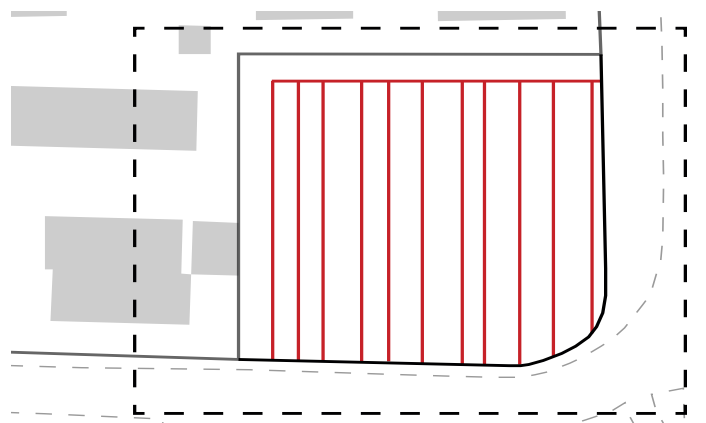
IL NUOVO BORDO

DAPstudio elena sacco / paolo daneli

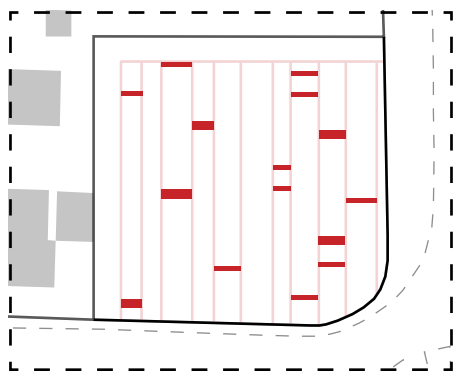


IL VERDE CONSERVATO

DAPstudio elena sacco / paolo daneli

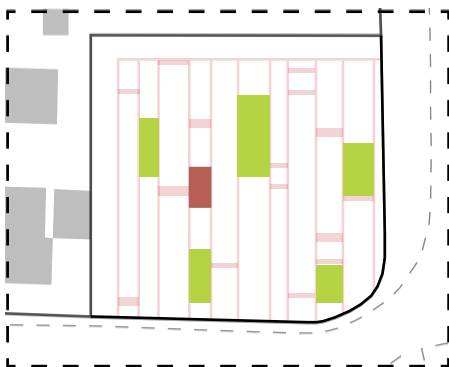


I CORDOLI COME REGOLA

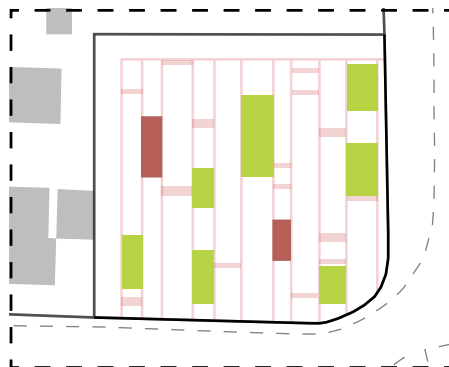


L'ARREDO FISSO

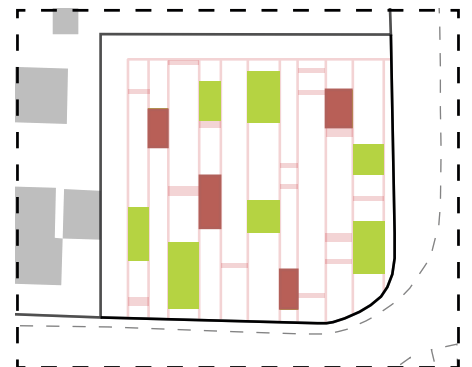
DAPstudio elena sacco / paolo danelli



configurazione progettata

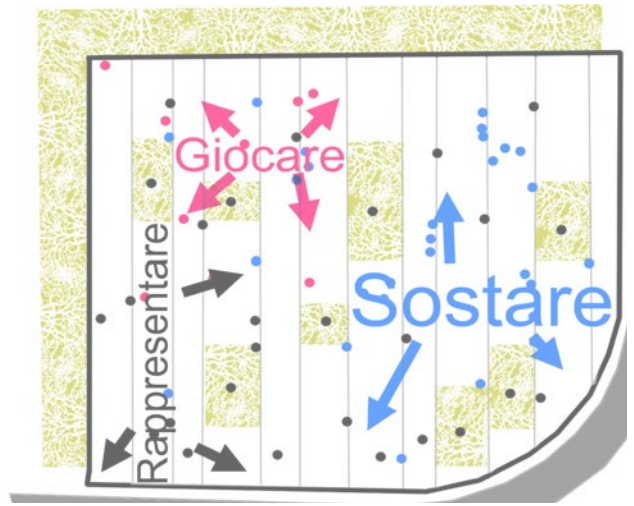


configurazione realizzata



.....

FLESSIBILITÀ



ACCESSIBILITÀ

Le aree di gioco per i bambini sono state progettate in modo da essere completamente accessibili da persone diversamente abili

