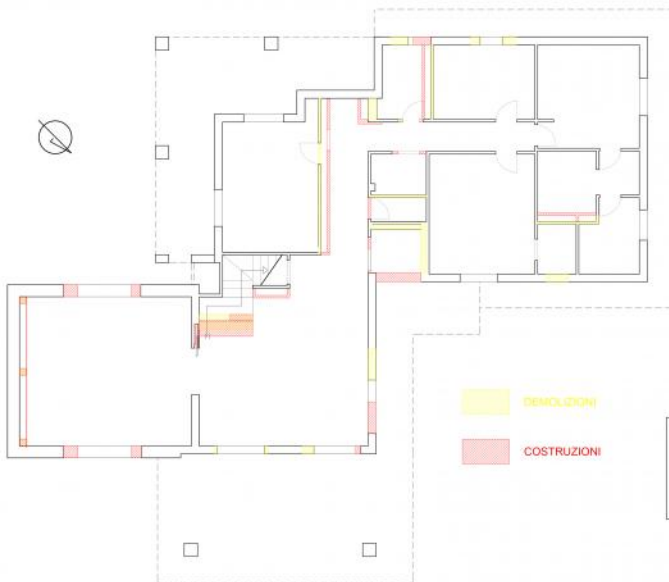
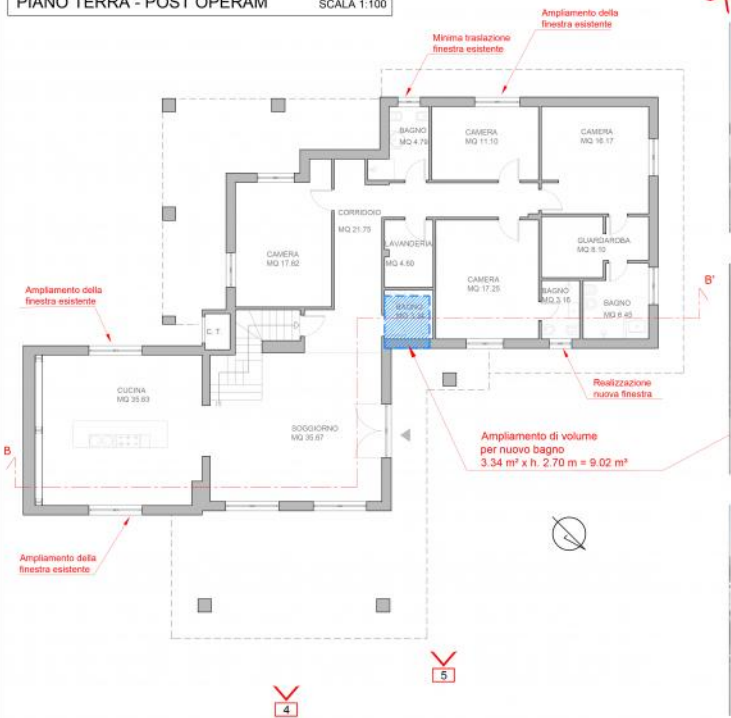


ANTE OPERAM



| STANZA | mq STANZA | mq FINESTRE | VERIFICA sup. finestre > 1/8 sup. stanza |
|-----------|-----------|-------------|--|
| cucina | 35,63 | 8,60 | 8,60 > 4,45 |
| soggiorno | 35,67 | 15,00 | 15,00 > 4,45 |
| bagno 1 | 4,79 | 1,14 | 1,14 > 0,69 |
| bagno 2 | 3,16 | 1,14 | 1,14 > 0,39 |
| bagno 3 | 6,45 | 2,10 | 2,10 > 0,80 |
| camera 1 | 17,62 | 4,89 | 4,89 > 2,20 |
| camera 2 | 11,10 | 2,28 | 2,28 > 1,38 |
| camera 3 | 16,17 | 2,10 | 2,10 > 2,02 |
| camera 4 | 17,25 | 2,24 | 2,24 > 2,15 |

N.B. Il "bagno 4" è dotato di dispositivo di ventilazione forzata.



POST OPERAM