

LO STILE DI BEGA

opere, progetti, idee di un protagonista del
professionismo milanese



MELCHIORRE BEGA

20 luglio 1898 Caselle di Crevalcore BO
22 aprile 1976 Milano MI

MELCHIORRE BEGA . ARCHITETTO

ARCHITETTURE D'INTERNI



EDITORIALE DOMUS S. A. MILANO 1937 - XV

M.Bega Architetto,
Architetture d'Interni





Studio M. Bega, via Benedetto Marcello 20, Milano



CHI ERA

- Un grande professionista che dedicò la sua vita alla “cultura del fare architettura” e alla religione
- Un Maestro professionalmente molto serio e dotato di profondo senso etico nella progettazione
- Ha realizzato oltre 600 opere dimostrando “le doti di serena semplicità, di onesta chiarezza, di ingegnosa ed ardita risoluzione, di padronanza e cognizione del mestiere, di aggiornatezza del gusto” (G. Ponti)
- Religioso, audace, moderno, sempre attento alla dimensione umana e dotato di una rara qualità: l'assenza di ostentazione e polemica

LE OPERE IMPORTANTI

- Gli edifici alti
- Le ville e le residenze
- I bar e i negozi
- Gli hotel
- Gli edifici religiosi
- L'Ente Autonomo Fiera di Milano
- Palazzo dei Congressi di Bologna

GLI EDIFICI ALTI

Torre GALFA
Milano, 1959

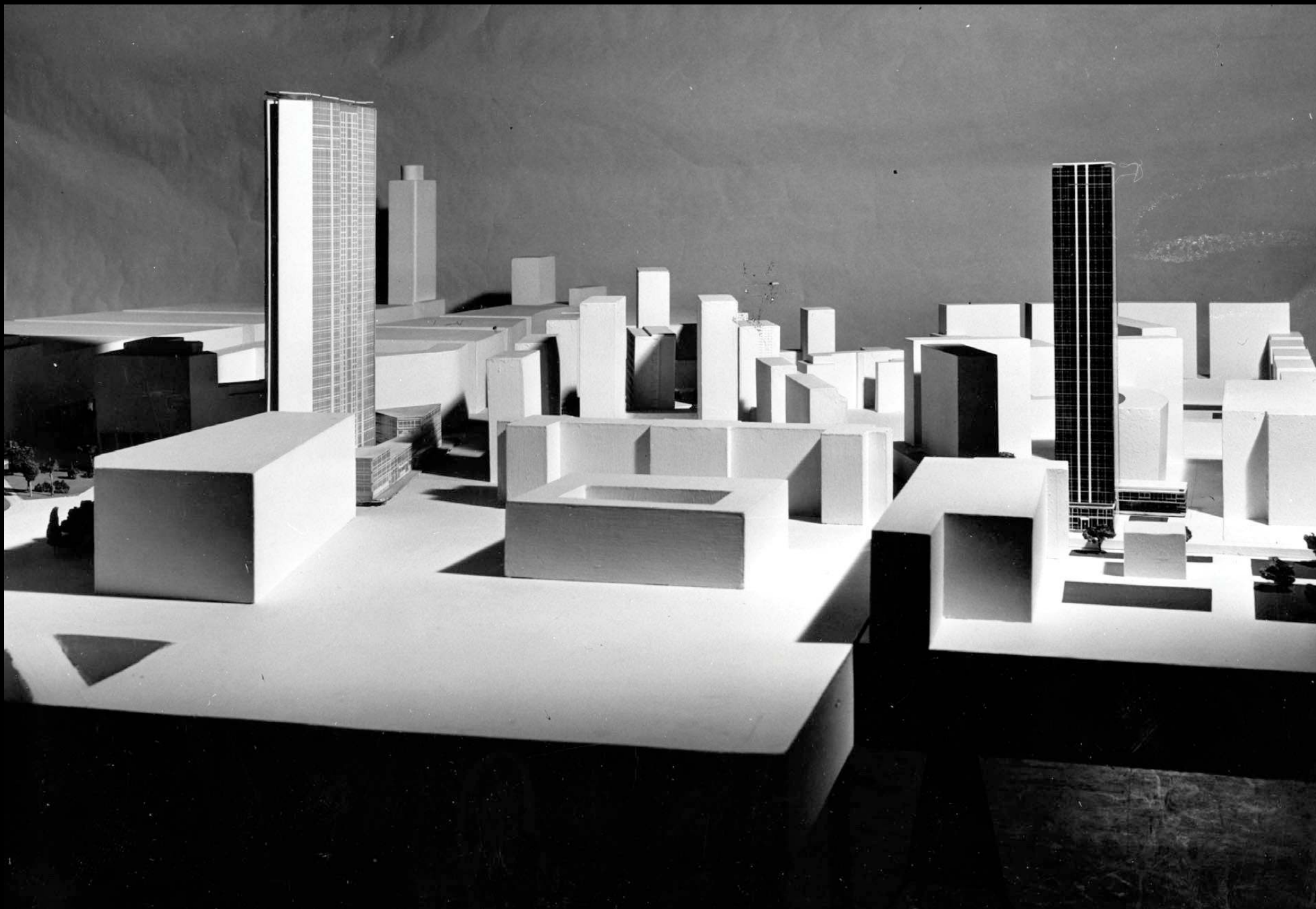


Uffici STIPEL
Milano, 1964



Grattacielo SIP
Genova, 1969

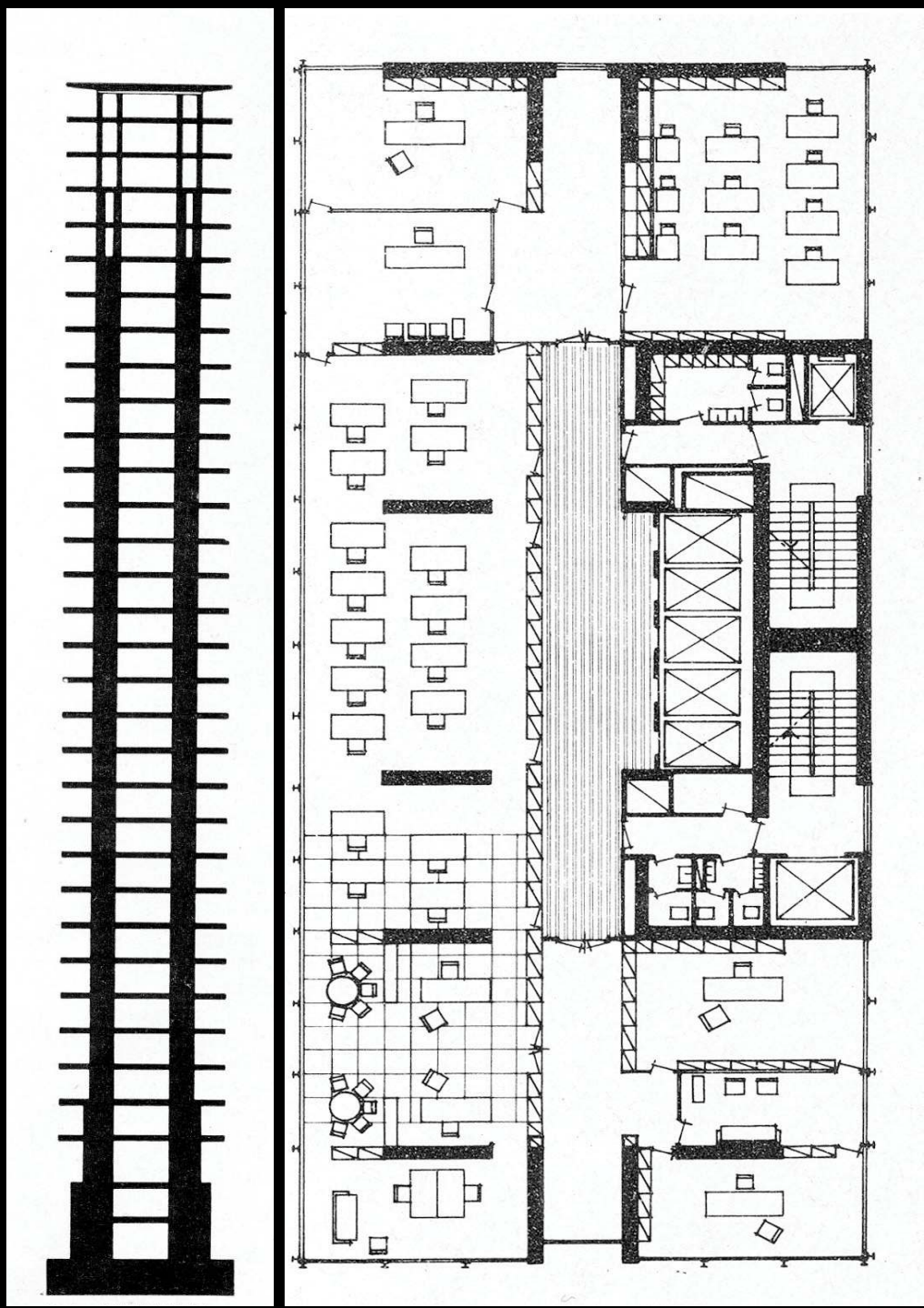




plastico torre Galfa-Pirellone

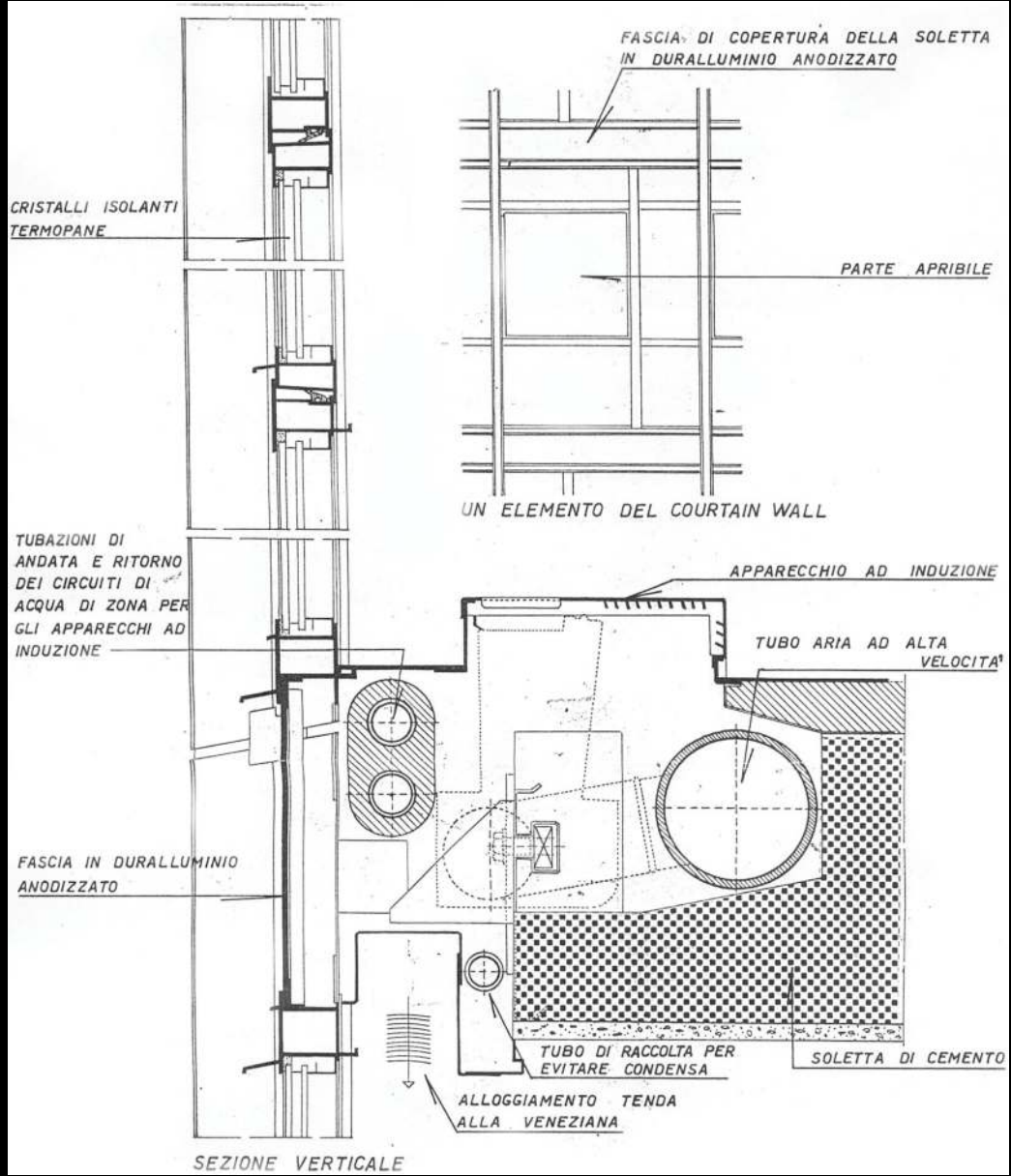


torre Galfa





torre Galfa



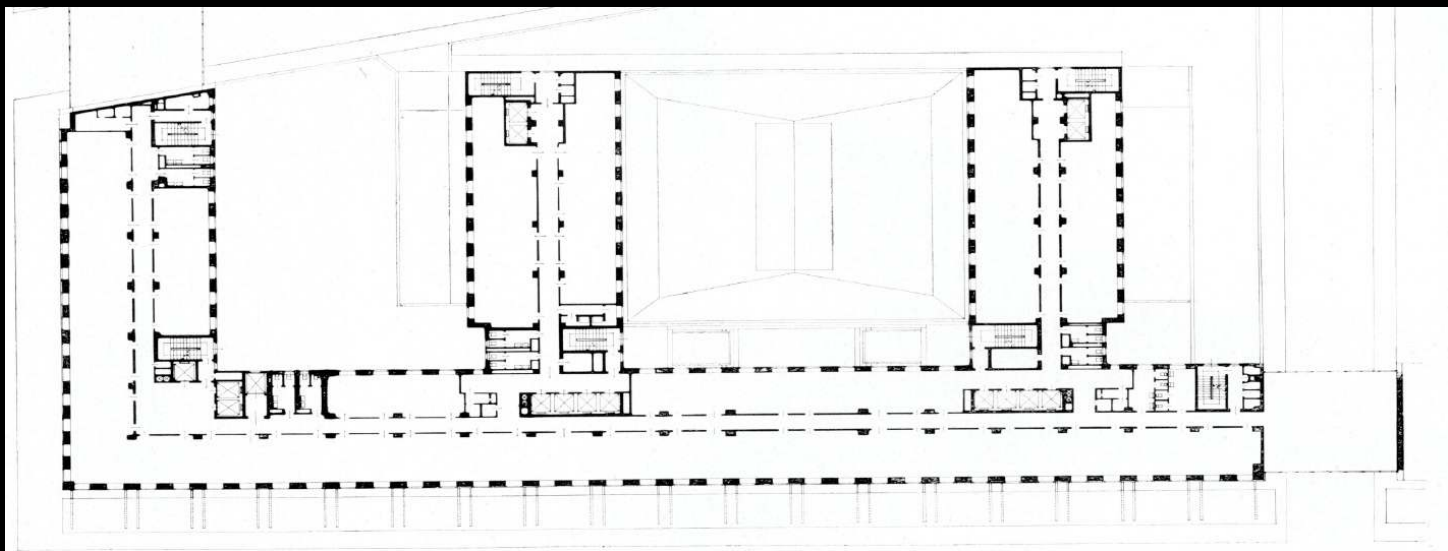
“...dei grattacieli di Milano è il più casto, non vuole esibire invenzioni o trovate, ne mira a sbalordire...”

GIUSEPPE VACCARO

“...Raggiunge una bellezza che è subito compresa e amata, perché è la forma di una verità...”

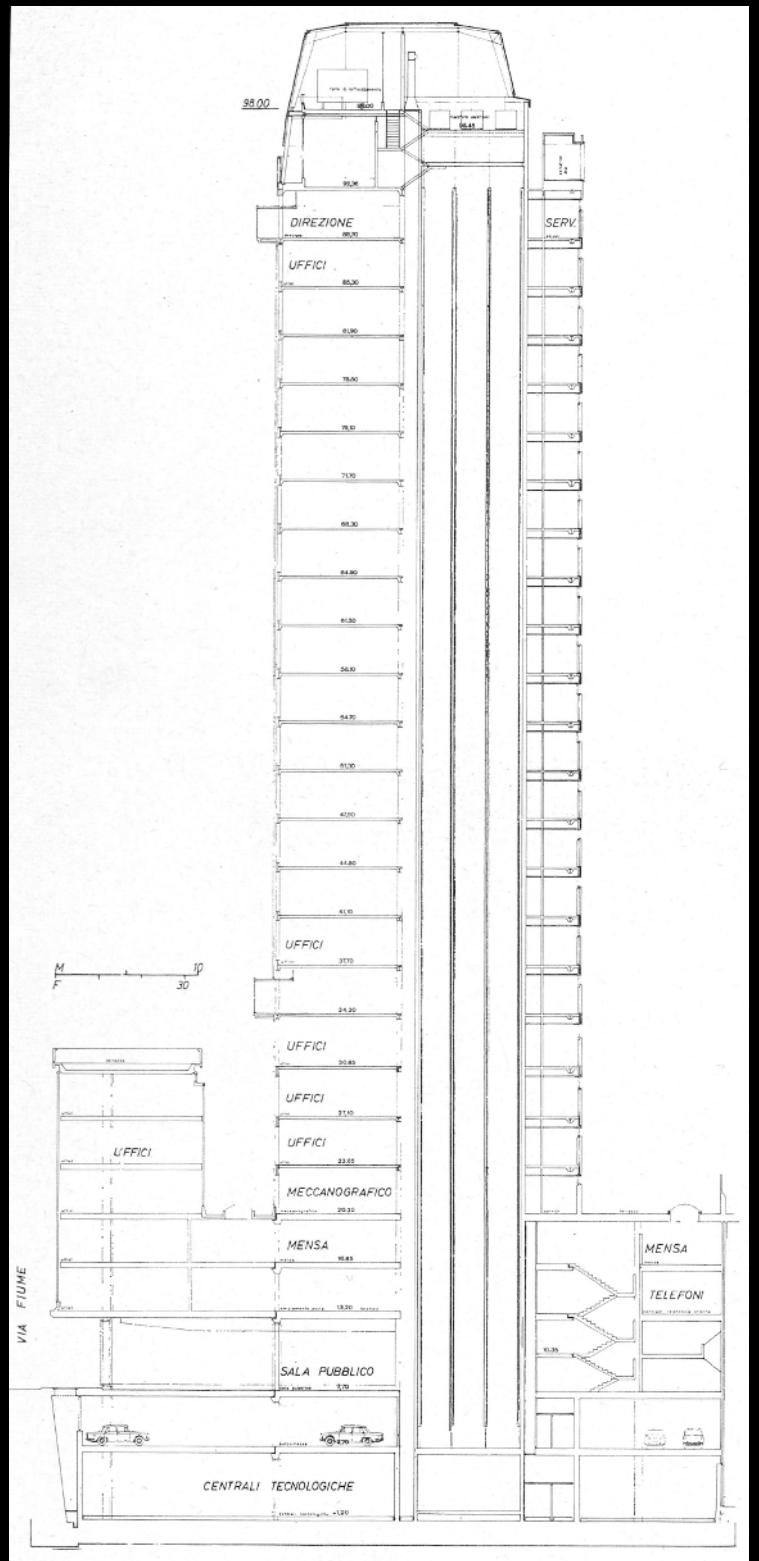
GIO' PONTI

uffici STIPEL





grattacielo SIP



LEVILLE E LE RESIDENZE

Casa All'Osservanza
Bologna, 1940

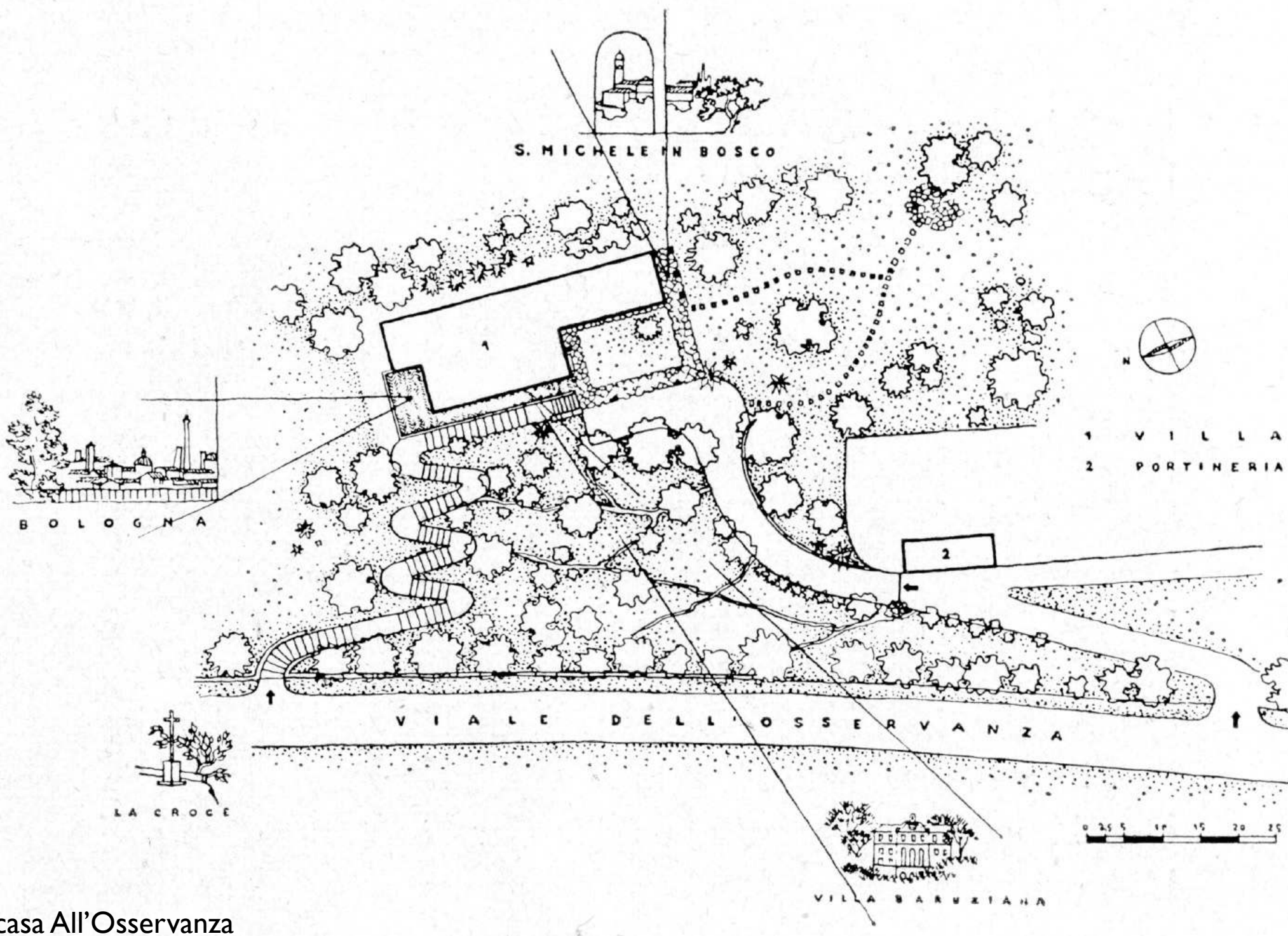


Ville Cerri
Bologna, 1951



casa ad appartamenti
Firenze, 1955





casa All'Osservanza



“...manca quindi qualsiasi trovata trovata architettonica e decorativa, la sua sola ambizione essendo quella di comporsi in serena armonia con il sito che la ospita...”

MELCHIORRE BEGA



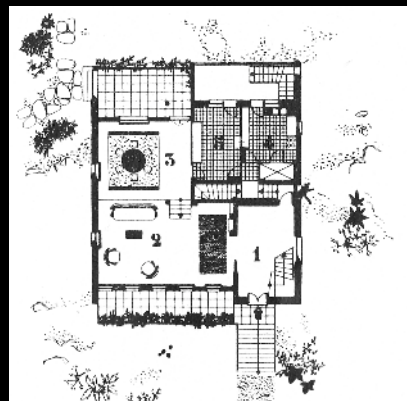
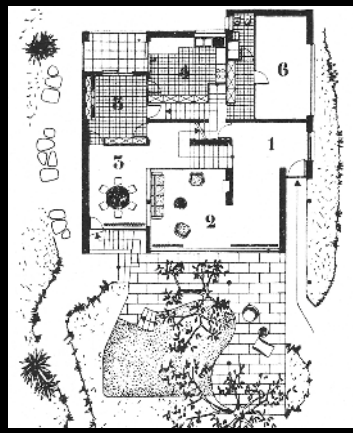
casa All'Osservanza



villa Cerri A

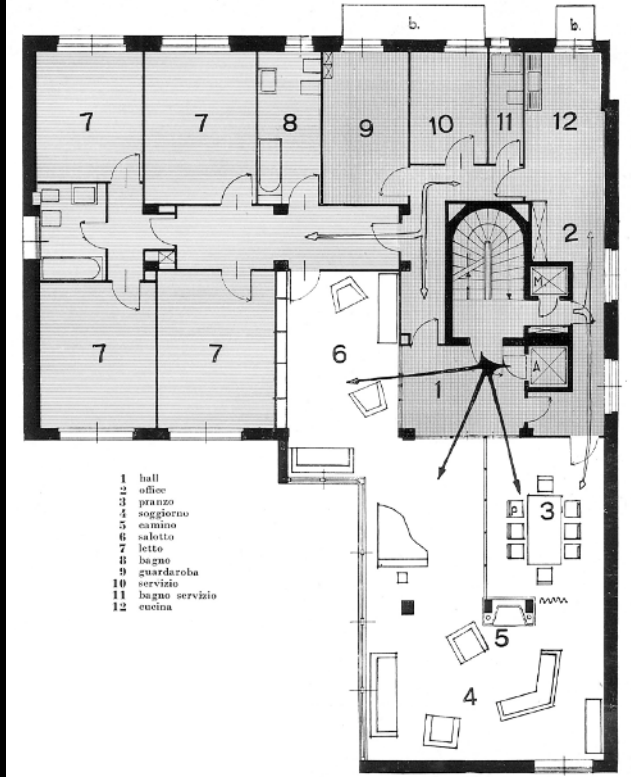
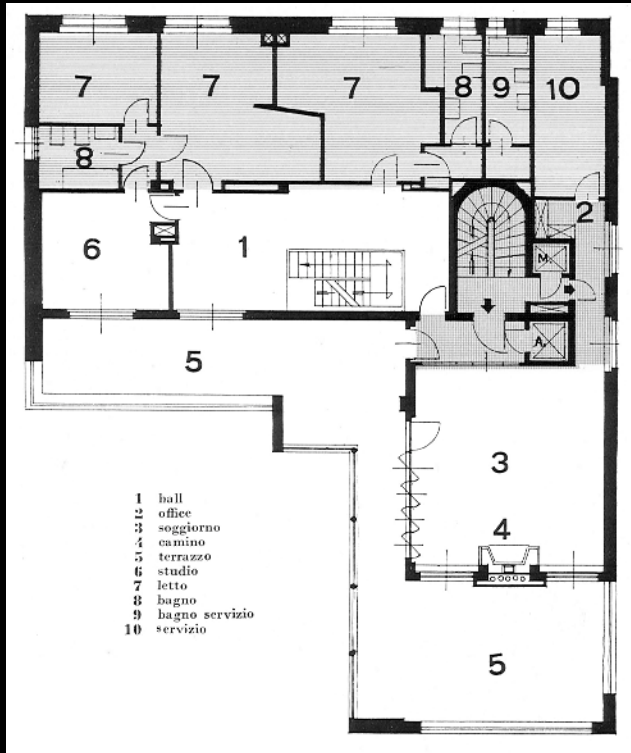


villa Cerri B





casa ad appartamenti a Firenze



I BAR E I NEGOZI

Caffè Grande Italia
Roma, 1922



Bar Motta
Milano, 1933



Piperno Al Corso
Roma, 1937

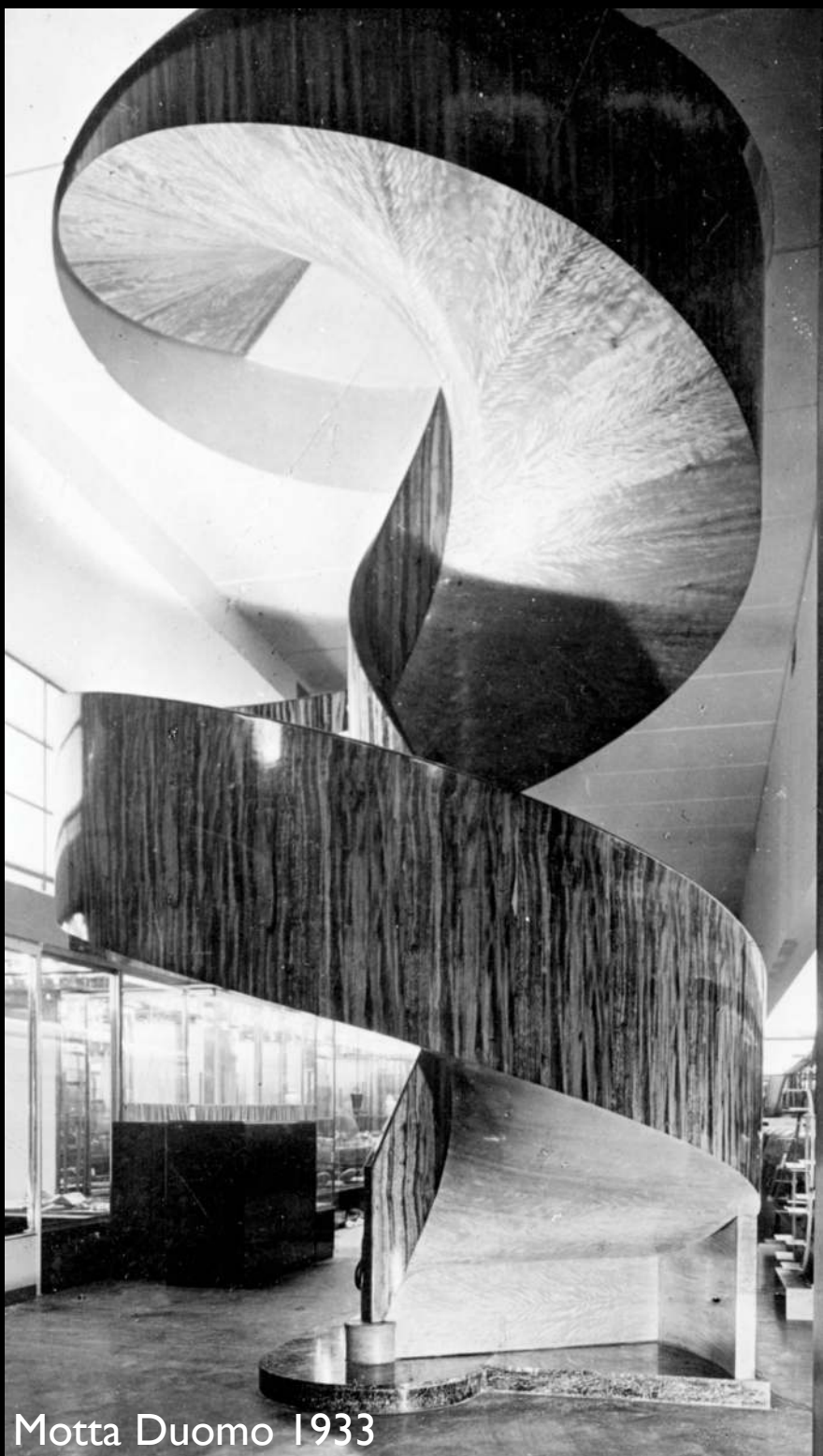


Caffè Viscardi
Bologna, 1937

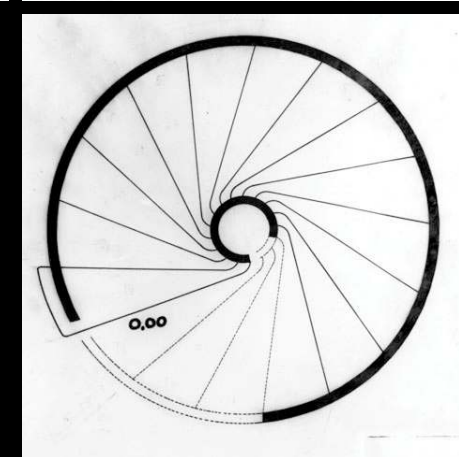
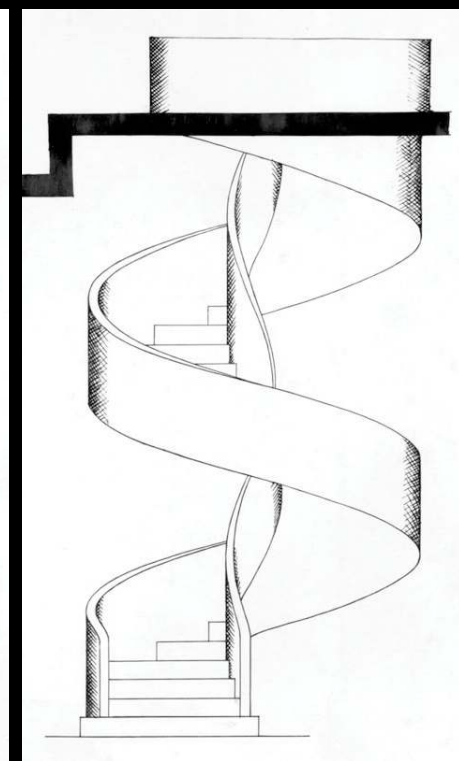
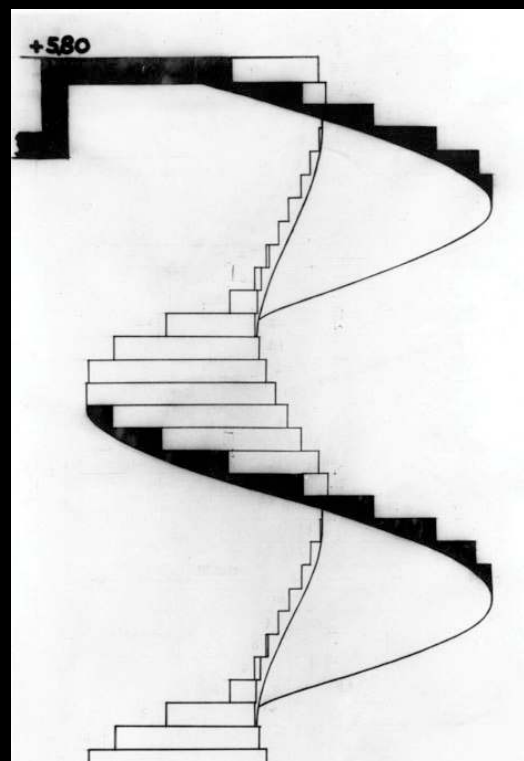


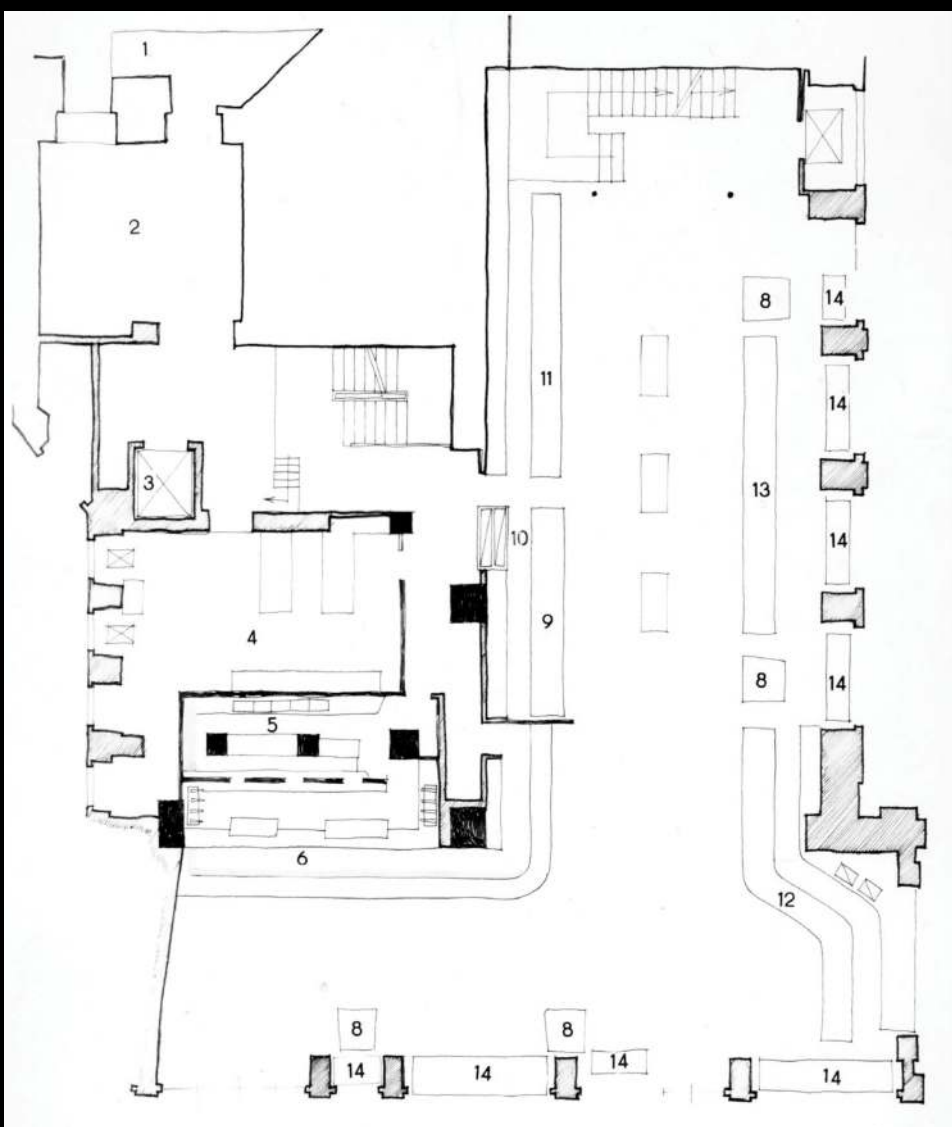
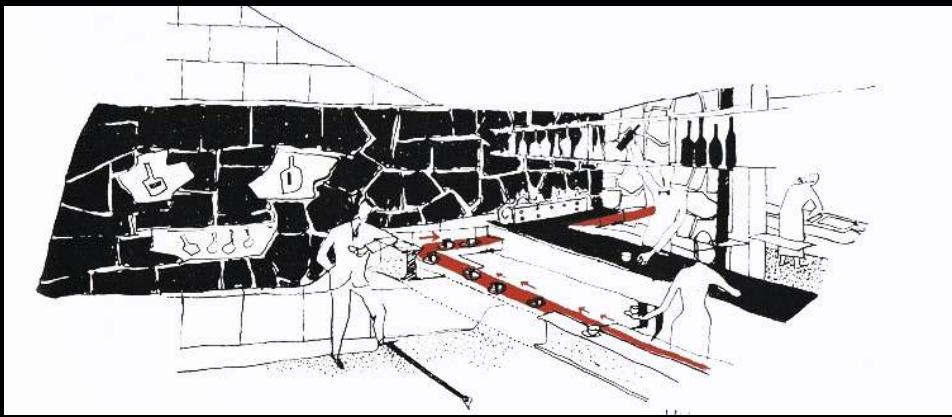


Motta Duomo 1933



Motta Duomo 1933





Motta Duomo 1948



Piperno Al Corso



Caffè Viscardi

GLI HOTEL

Grand Hotel Duomo
Milano, 1950





“...Ciò si è voluto raggiungere (e si è raggiunto) realizzando di fianco al Duomo, questo nuovo albergo inserito nella vecchia architettura mengoniana...”

GIO' PONTI

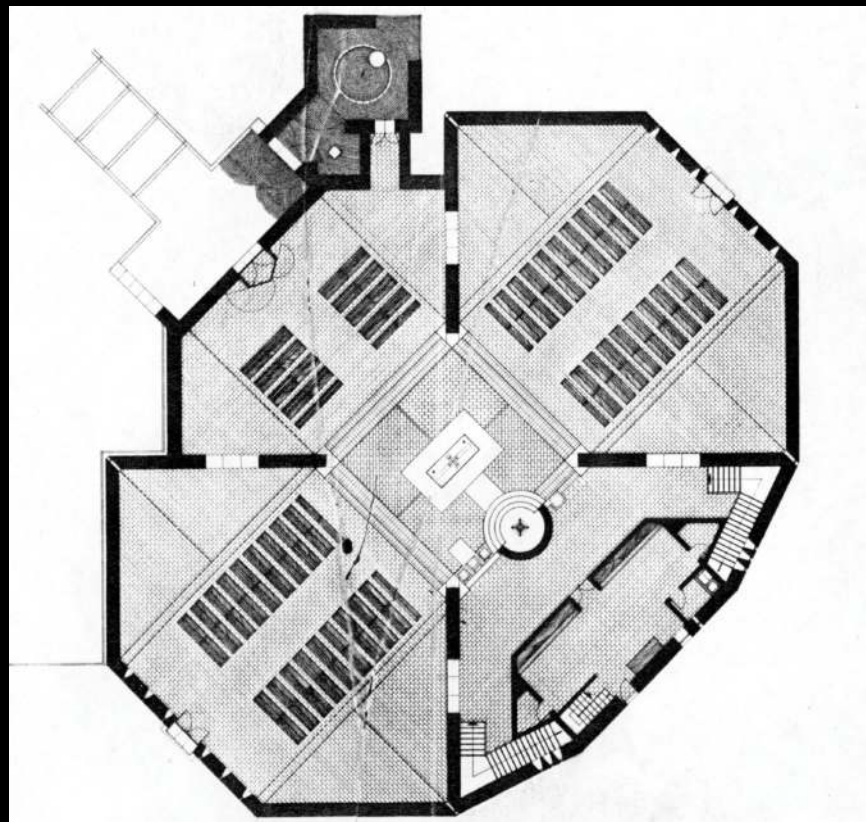
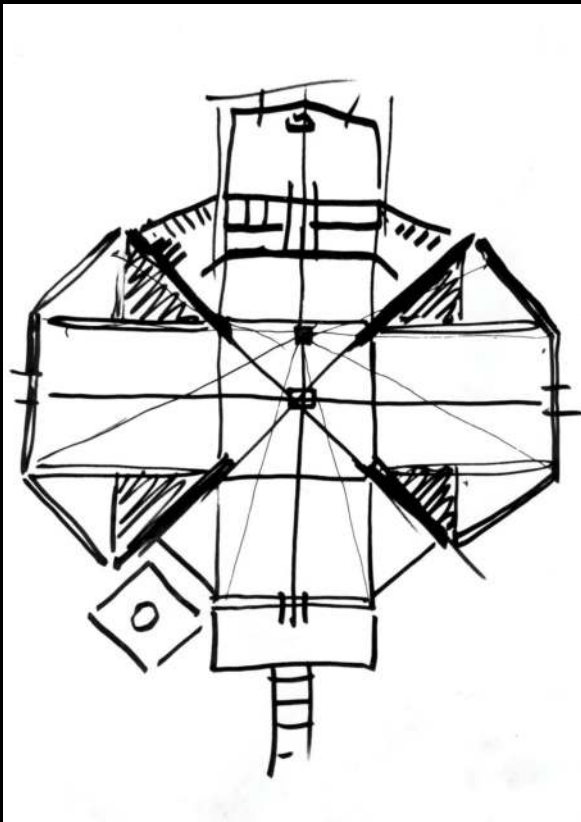
GLI EDIFICI RELIGIOSI

Edicola funeraria Motta
Milano, 1959



Chiesa di Casalecchio
di Reno, 1967





Chiesa a Casalecchio di Reno

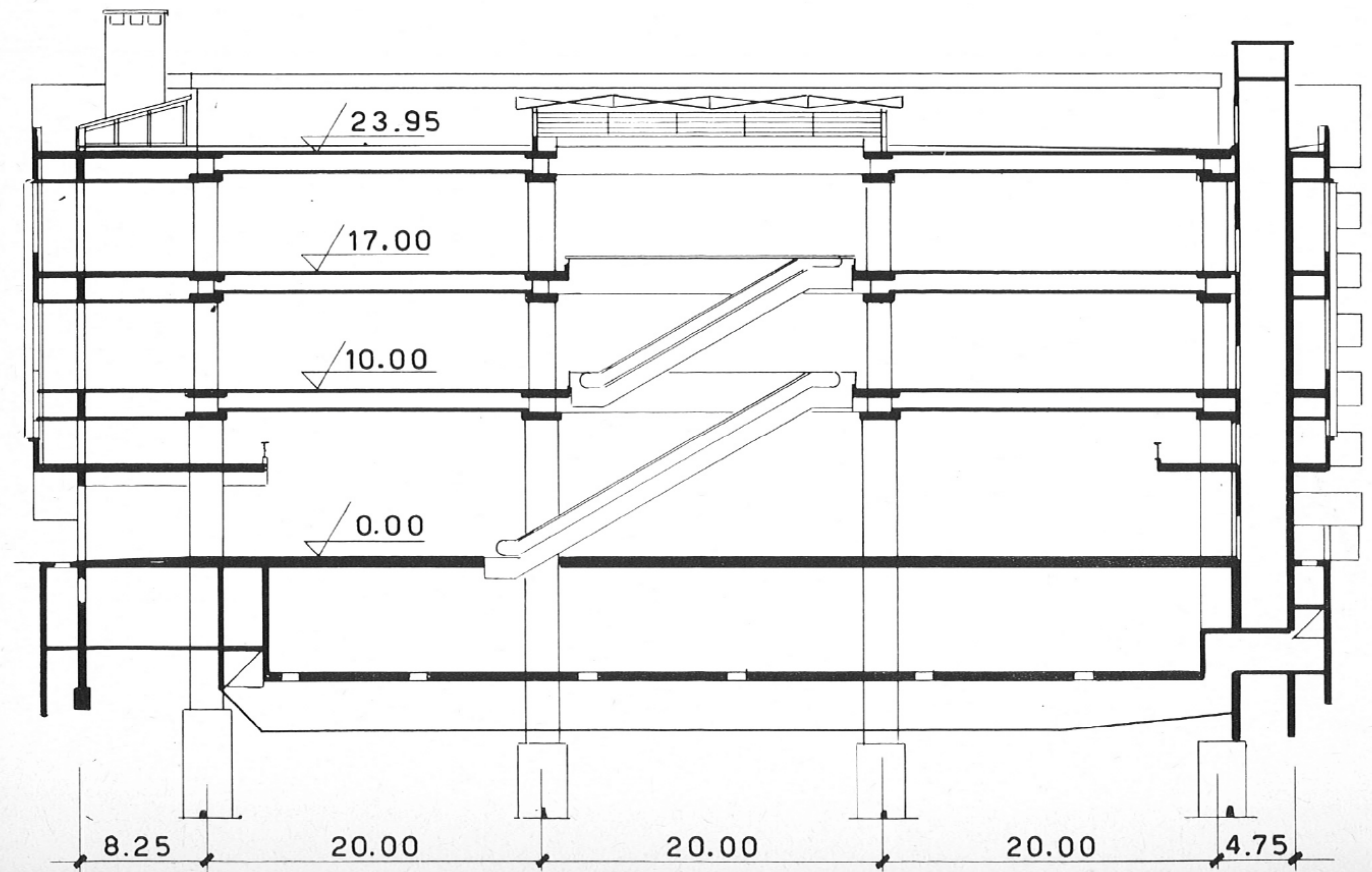
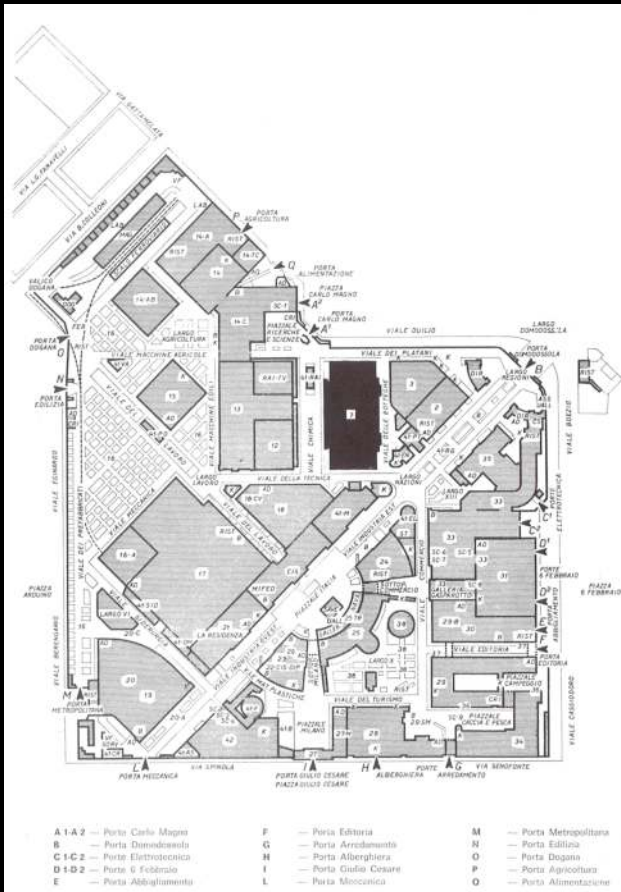


“... tutta la mia vita e la mia opera sono fatte di lavoro e di rispetto religioso. La mia più grande emozione in questo momento è di sentirmi chiamato a un compito tanto bello e desiderato. Sono certo dell’umiltà del mio animo sia come uomo che come artista (...) sono un artefice che umilmente si onora di servire il signore, lasciando lui padrone e protagonista...”

MELCHIORRE BEGA

Ente Autonomo Fiera di Milano 1959-76

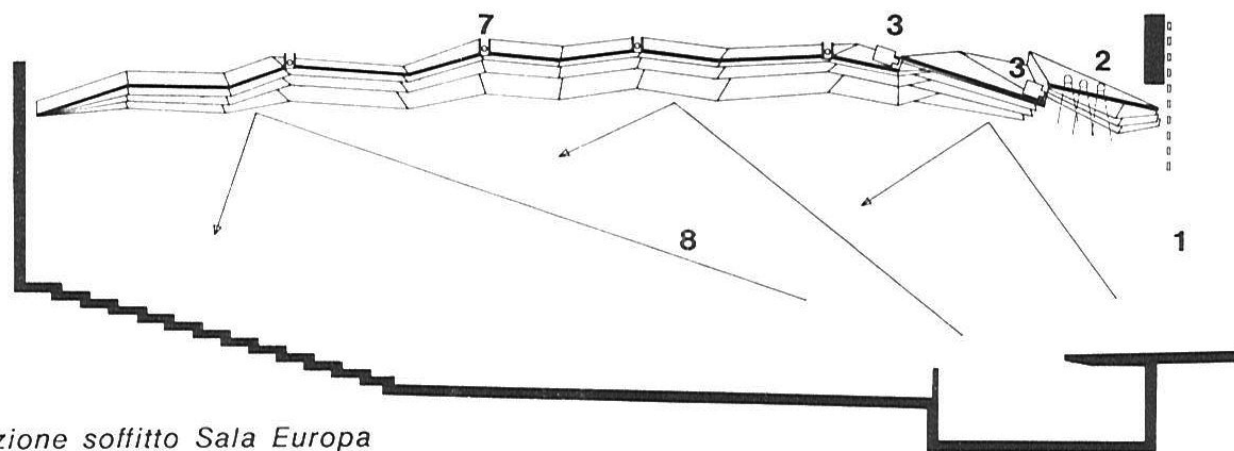
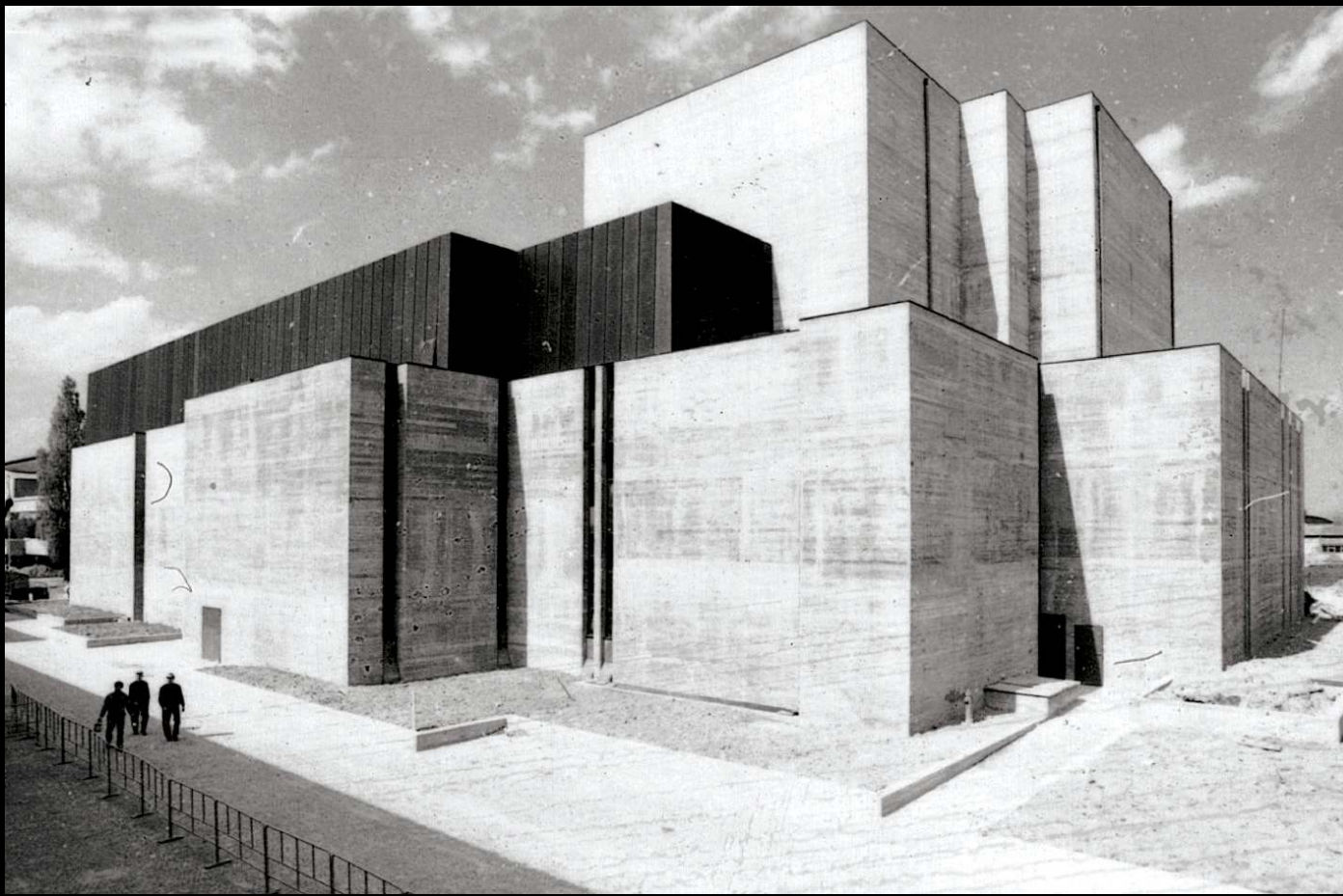




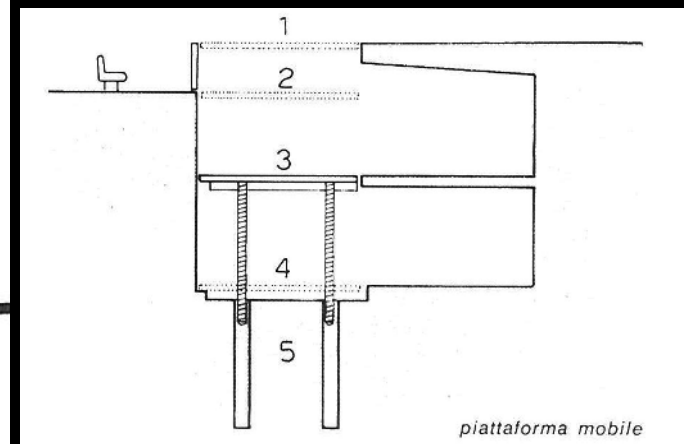
“...credo che questo compito difficilmente poteva essere assolto con tanta elegante dignità, con quella che io chiamo “funzionalità d’attrattiva” (...) e con quella “capacità di rapidità” che deve essere una delle doti moderne dell’architetto, e della quale Bega ne è un eminente campione...”

Palazzo dei Congressi, Bologna 1975





sezione soffitto Sala Europa



piattaforma mobile

L'AMICO DEGLI ARTISTI



- E' stato definito uno "scandalo" quando portò l'arte nell'architettura di interni
- L'amore per l'arte lo porta ad essere amico degli artisti (ES Giorgio Morandi, Melotti, Manzù)
- 12 presidente accademia d'Arte di BO
- Utilizzo degli artisti in moltissimi lavori



Statua di Melandri, bar Motta Duomo , 1933



Decorazioni Pietro Zuffi, bar Motta Duomo , 1954



Bassorilievo dorato di F. Melotti,
Grand Hotel Duomo , 1950



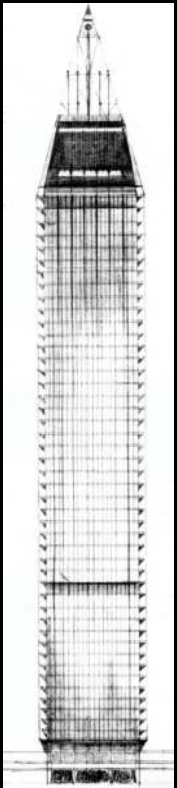
Colonna decorata da P. Fornasetti e bassorilievo dorato di F. Melotti, Grand Hotel Duomo , 1950



Scultura di L. Minguzzi,
Casa all'Osservanza, 1940

ARCHITETTURE NON REALIZZATE

Centro Direzionale
a "Cuspide"
Milano, 1958

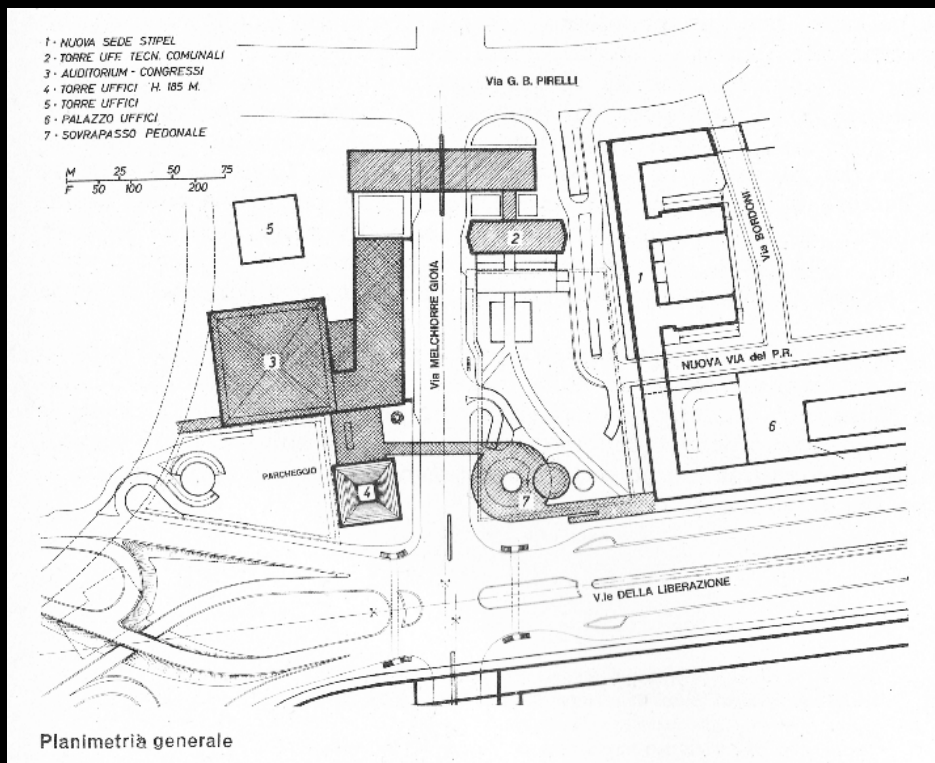
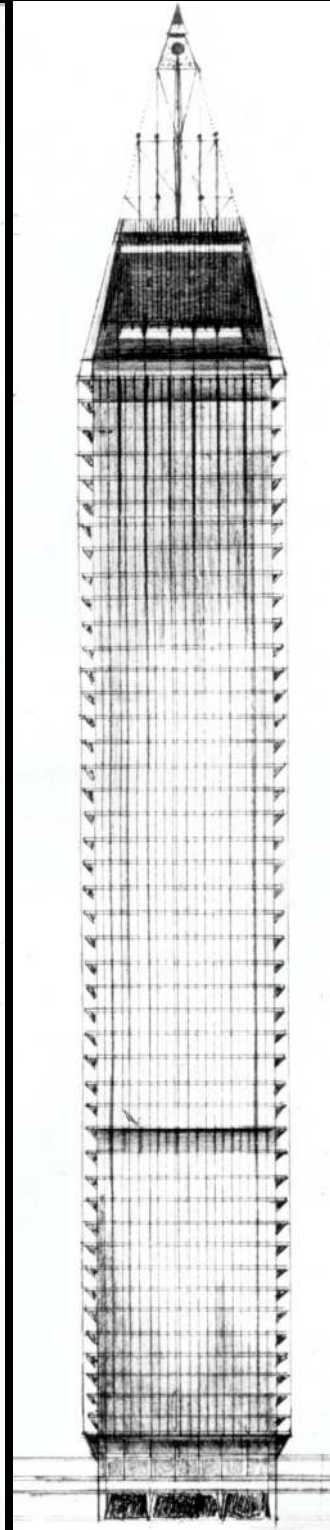
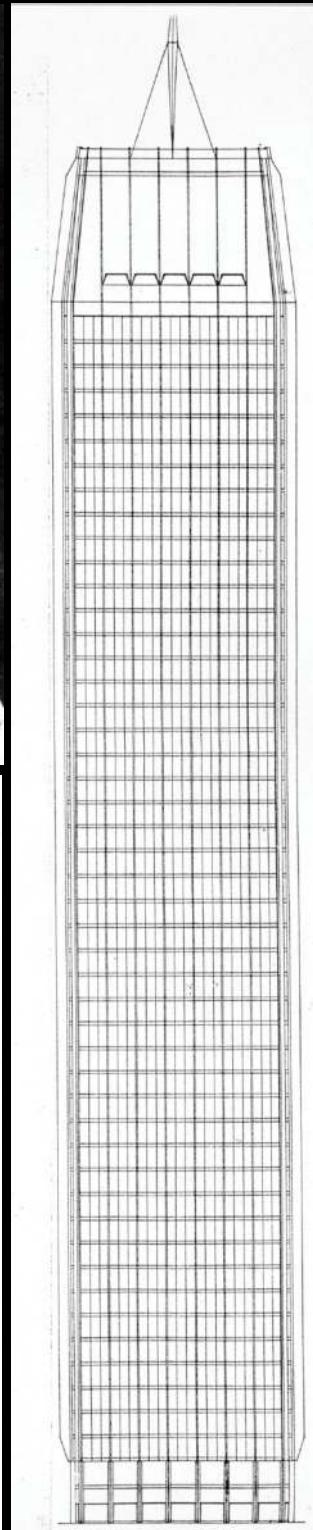
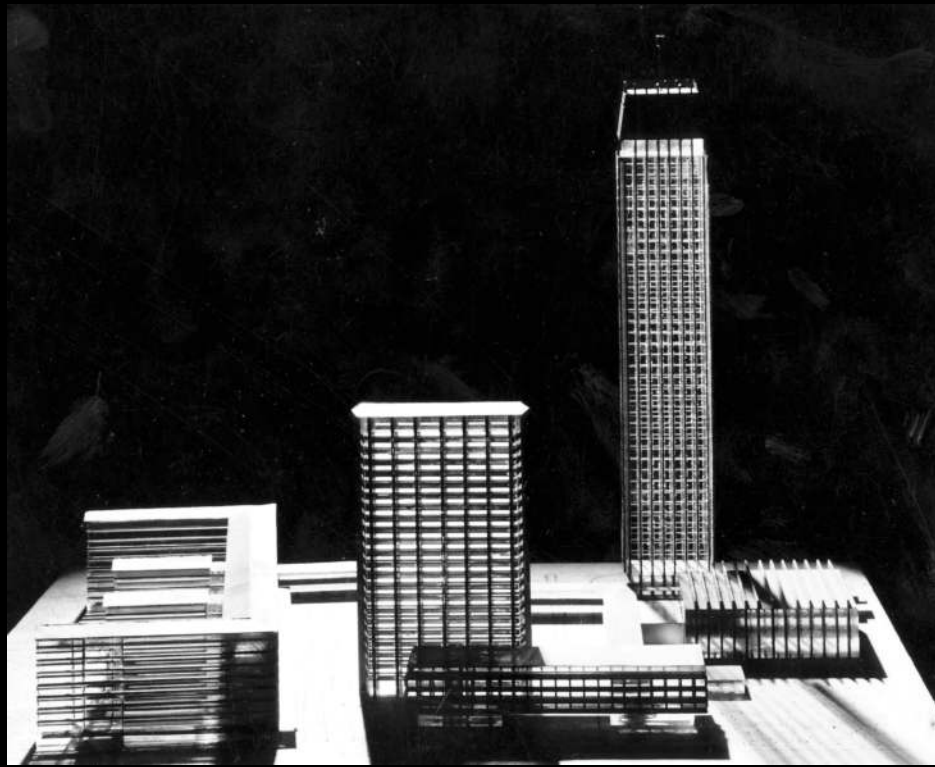


Domus Omnium
Milano, 1964



Torre Axel
Springer
Berlino, 1966





Planimetria generale

Grattacielo a "cuspidè"
 o torre Monti



Domus Omnium



UN PROFESSIONISTA

- Privilegiava la sperimentazione operativa alla speculazione teorica astratta
- Ha dedicato tutta la sua vita alla “cultura di fare architettura”
- Ove richiesto apportava la sua professionalità progettuale, il suo “stile” e la sua freschezza innovativa
- Il suo stile avanguardistico non è stato solo una sperimentazione o provocazione ma è diventato realtà e lo si evince dalle grandi commesse ricevute e dai grandi committenti con i quali ha collaborato
- Con abilità è riuscito a fondere nell’architettura il sapere da falegname e l’amore per l’arte
- Un audace innovatore atto a sperimentare nuovi materiali, nuove tecnologie costruttive ed impiantistiche
- Le doti che caratterizzano il maestro sono: perfezione, qualità e rapidità d’esecuzione

LETTERE

GIO PONTI ARCHITETTO

Milano, 16 Novembre 1959

GP/gm

PROT.N.: 2292/59

Arch.
MELCHIORE BEGA
Via B. Marcello, 20

M I L A N O

Caro Bega,

ancora ti voglio felicitare per il tuo "galfa". Ci sono moltissime cose che ti invidio in esso. E' pieno di finezze, e la sua dimensione generale gli giova, è proporzionatissimo. Alcuni aspetti sono bellissimi. Lo presenterò su Domus come si deve. L'hai rimirato da dietro venendo al di là del naviglio?

Ti abbraccio felice del tuo successo, meritato da una vita di dedizione appassionata alla nostra arte.

Con affetto, tuo



*grazie
Bega
dei tuoi auguri per San Giovanni
quel giorno Taranta
celebrai con Giulia
le nozze d'oro*

10/4
65

Grande, Beza, des très
saluts algériens.
Dites all'aul. Fatato
de coopere pu Thomas
de occupoufi con te
delle foto delle Stipel.

Con affetto

Eno

Auguro pe Palqua!

all'aul. Ulelchione Beza

26 dicembre
1956

Caro Professore,

Le sono grato
per le espressioni pronun-
ciate nei miei riguardi
durante il Suo discorso
per l'inaugurazione
dell'Ateneo Accademico
e ho ringraziato vivamen-
te anche per avermelo
trascritto.

Le rinnovo i migliori
auguri per il Nuovo Ateneo
e le risambio i più
cordiali saluti.

Suo
Giorgio Morandi,

GIACOMO MANFRO

Carissimo Beza,

ho già provveduto per far
consegnare il fronte alla
Figura del Duca.

Io sono sempre a Roma per
il lavoro della "Porta" e per
qualcosa di lavoro mi trovi sempre
in Valere a Milano, la
corrispondenza mi viene sempre

occupata qui.

Verso la fine del mese prossimo
vado a Milano e spero di
poterla rivedere.

I miei più cari auguri a
te e a tutti in Casa

Suo
Morandi

29 XII 60

GRANDI COMMITTENTI



M.Bega con il Segretario Michele Guido Franci



M.Bega con il Cavaliere Attilio Monti



M.Bega con S.E. B. Mussolini

“ (...) è la nostra professione che non ti fa mai essere contento di quello che hai fatto. Almeno a me capita così: ogni volta che termino un'opera vorrei ricominciarla da capo, rifarla; (...) poi mi viene un altro incarico ed è come se ricevessi una frustata, una nuova vitalità. Dimentico tutto e riprendo a lavorare proprio con l'umiltà di chi è all'esordio”

Melchiorre Bega