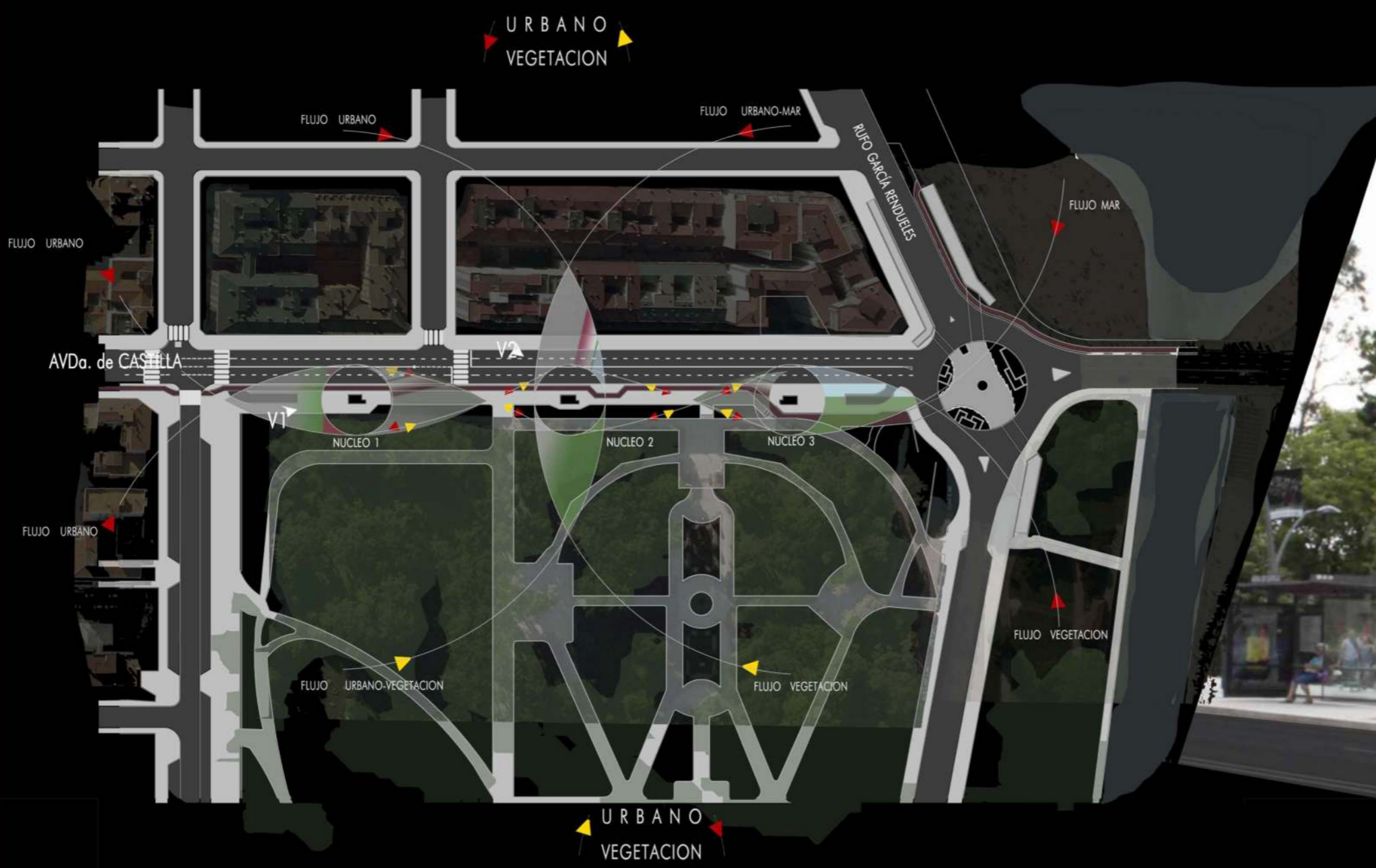


Partiendo de la observación de un entorno, altamente heterogéneo, a la par que energético, foco emisor de un sinfín de inputs perceptivos se aprecia una AMALGAMMA de sensaciones que varían en función del punto de vista, luminosidad y entorno.

Entorno formado por, vegetación, costa y ciudad, siendo estos parámetros los componentes del algoritmo visual que tiene como resultado la solución constructiva para los casetones.

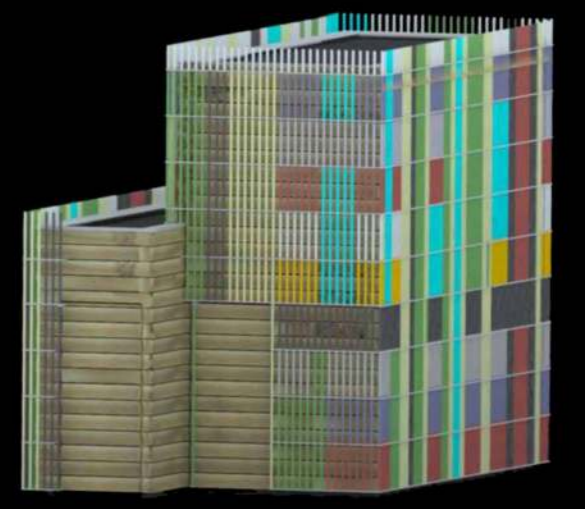
Con este fin se la solución alcanzada se compone, de un revestimiento de dos capas incluidas en dicha AMALGAMMA, como son la madera y el acero, reinterpretados a través del color y distribuido según la proximidad de cada entorno en relación con el ciudadano.



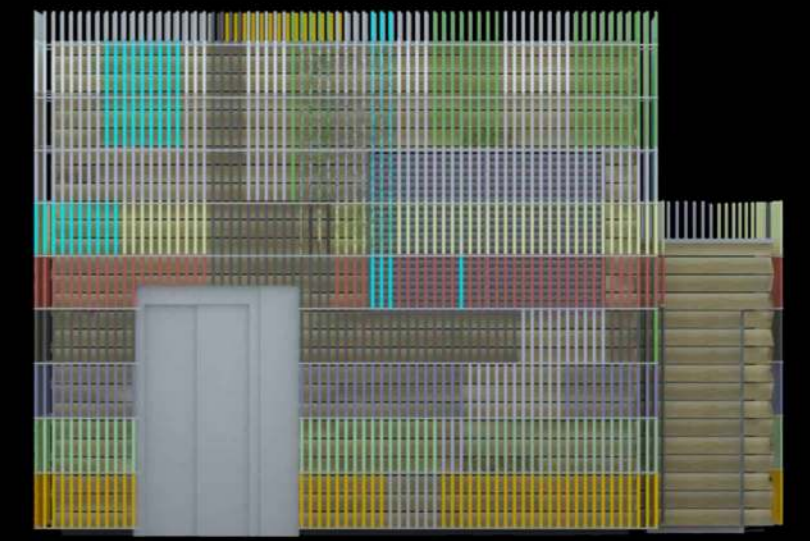
V2



V1

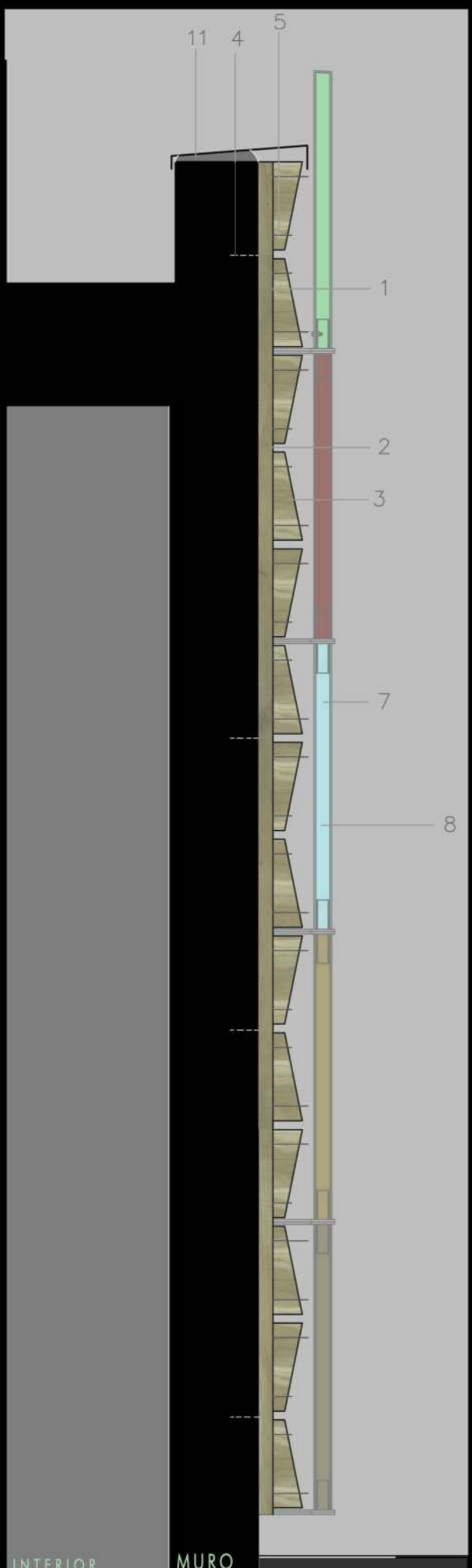


ACCESOS CASETON 2

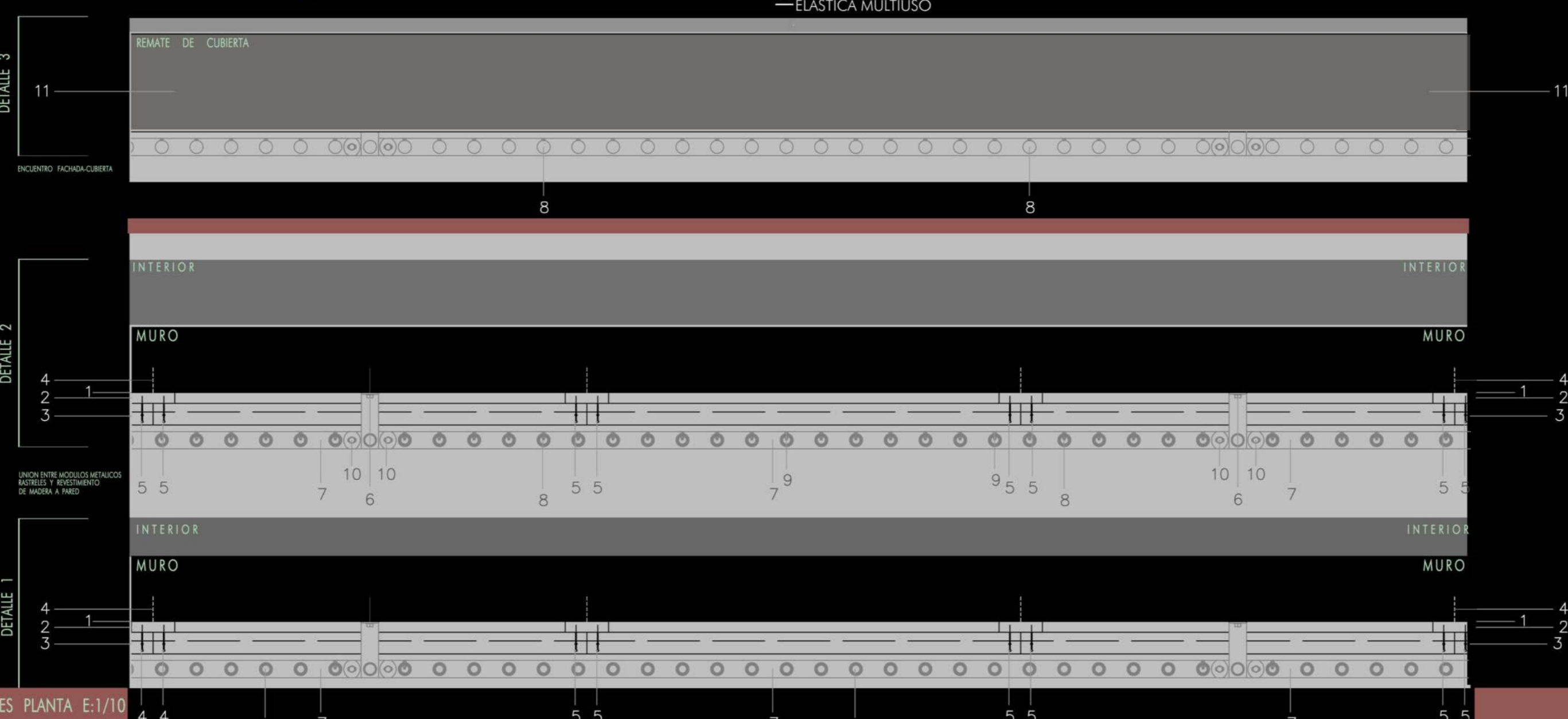
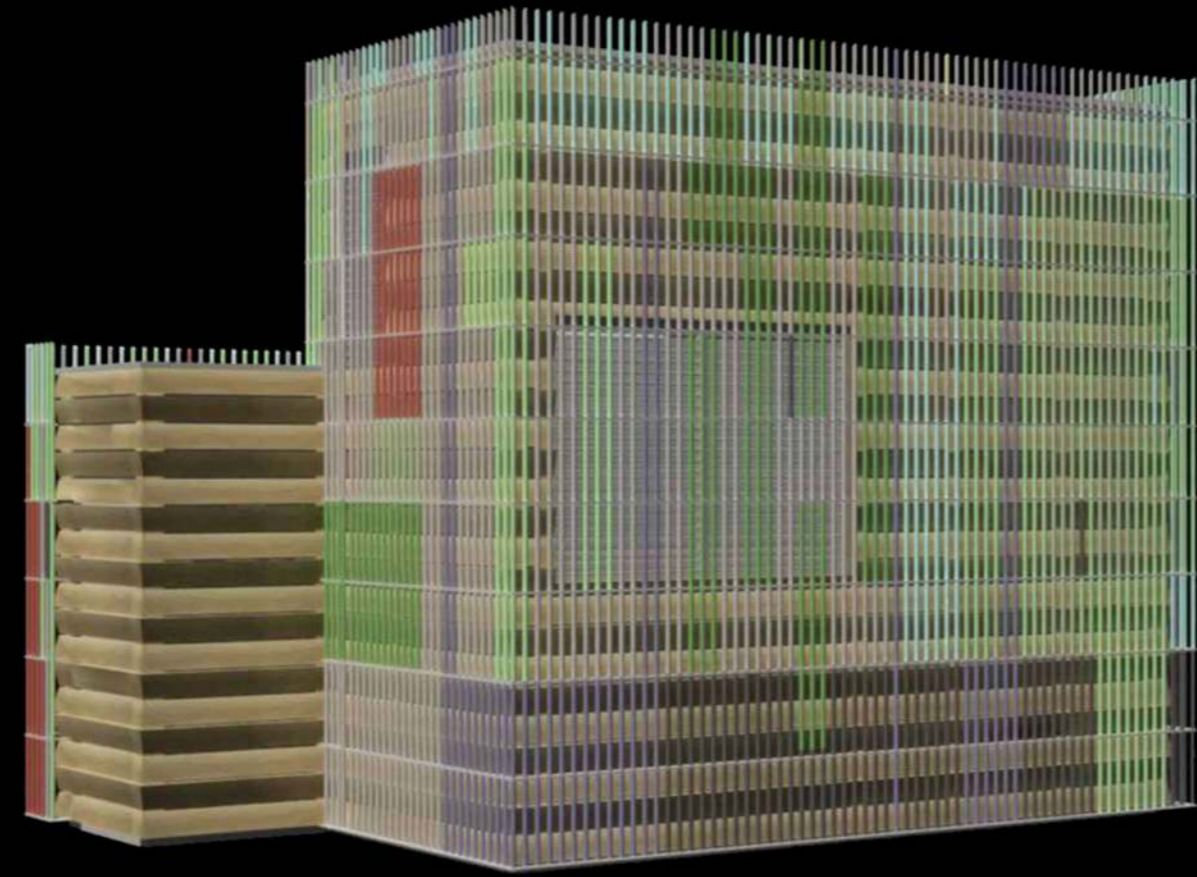


ACCESOS CASETON 3

## ¿CÓMO SE CONSTRUYE? ESQUEMA DE MONTAJE Y MANTENIMIENTO



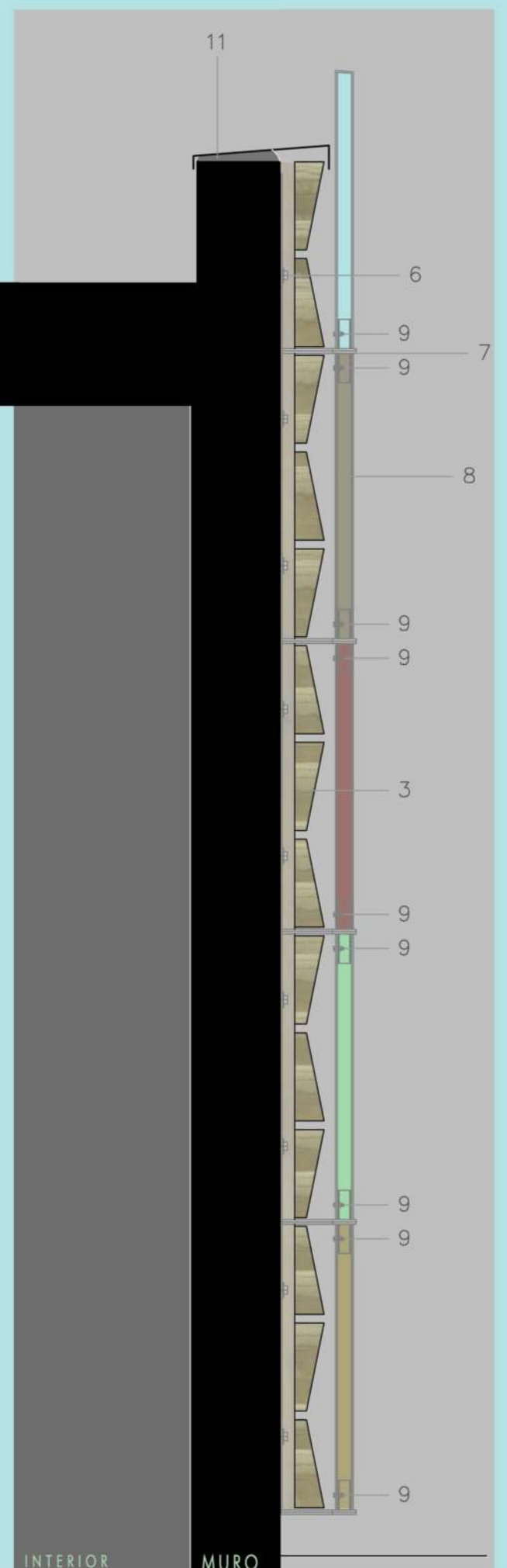
DETALLE SECCION E:1/10



DETALLES PLANTA E:1/10

## DETALLES Y MATERIALES

- 1 PREPARACIÓN INICIAL DEL SOPORTE MEDIANTE TRATAMIENTO BARRERA HIDROFÓBICA, IMPREGNACIÓN MEDIANTE PRODUCTO CONSOLIDANTE BASADO EN RESINAS DE POLI SILOXANO.
- 2 RASTRELES VERTICALES DE MADERA TABLA 2,5X10 cm MADERA PINO NORTE CEPILLADA CATEGORÍA V CON PROTECCIÓN (CLASE 3.1 S/CTE) MEDIANTE TRATAMIENTO TANALIZADO
- 3 REVESTIMIENTO C/ TABLON 5X15 cm MADERA PINO NORTE CEPILLADA CATEGORIA V CON PROTECCIÓN (CLASE 3.1 S/CTE) MEDIANTE TRATAMIENTO TANALIZADO
- 4 FIJACIÓN DE RASTRELES DE MADERA C/ TORNILLO-TACO CLAVABLE Ø 6, M6
- 5 TIRAFONDO BICROMATADO 5X25 PARA ANCLAJE DE TABLON A RASTREL
- 6 ANCLAJE DE CONFORMACIÓN DE MÓDULOS A SOPORTE MEDIANTE TACO MECÁNICO DE FIJACIÓN TIPO HILTI O SIMILAR
- 7 CONFORMACIÓN DE MÓDULOS ACERO GALVANIZADO EN FRÍO EN TALLER C/ PETINA 40.4 INCLUSO CASQUILLO SOLDADO A MÓDULO CONSISTENTE EN TUBO PARA REPCIÓN DE TUBOS POLICROMADOS: Ø 25 ESP. 0.3 mm ADEMAS DE TUERCA C/ TUERCA ZINCADA M3 SOLDADA A
- 8 TUBO LISO ACERO GALVANIZADO Ø 38, ESP. 0.5 mm C/ESMALTE 2 MANOS TONALIDADES VARIAS S/DISEÑO INCLUSO IMPRIMACION PREVIA DE SOPORTE S/DISEÑO
- 9 TORNILLO ZINCADO DIN 7985 M3 X 16 MM
- 10 TORNILLO ZINCADO DIN 7985 M6 X 16 MM C/ TUERCA ZINCADA M6
- 11 REMATE SOTABANCO ALUMINIO ANODIZADO GRIS MATE FIJADO A SOPORTE C/MASILLA ADHESIVA ELÁSTICA MULTIFUSO



DETALLE SECCION E:1/10