

// Mme Julian

// **Espaces à vivre** (cuisine, salon, bureau (annexe))

// APS 03 - mars 2015

// Noël Fressencourt

// **Rangements 1 & cellier**, façade unique avec ouverture «push & pull» & ouvrant de 70 cm.
superficie : ~2.03m²
volume : ~5m³

// **Rangements 2**, façade unique avec ouverture «push & pull» (pousser & tirer) -
superficie : ~2.5m²
volume : ~6.25m³

// **Rangements 4**, réalisation d'une façade intérieure; ouverture «push & pull», dans l'espace annexe/chambre/bureau.

// Espace préparation repas avec vue & accès sur terrasse.

// Espace de vie - salon 01.

// **Rangements 3 & assise**, avec en sous-bassement ouverture «push & pull»

// Espace de vie - salon 02 & annexe/ chambre avec cloison extensible.

// Espace de vie extérieur : terrasse.

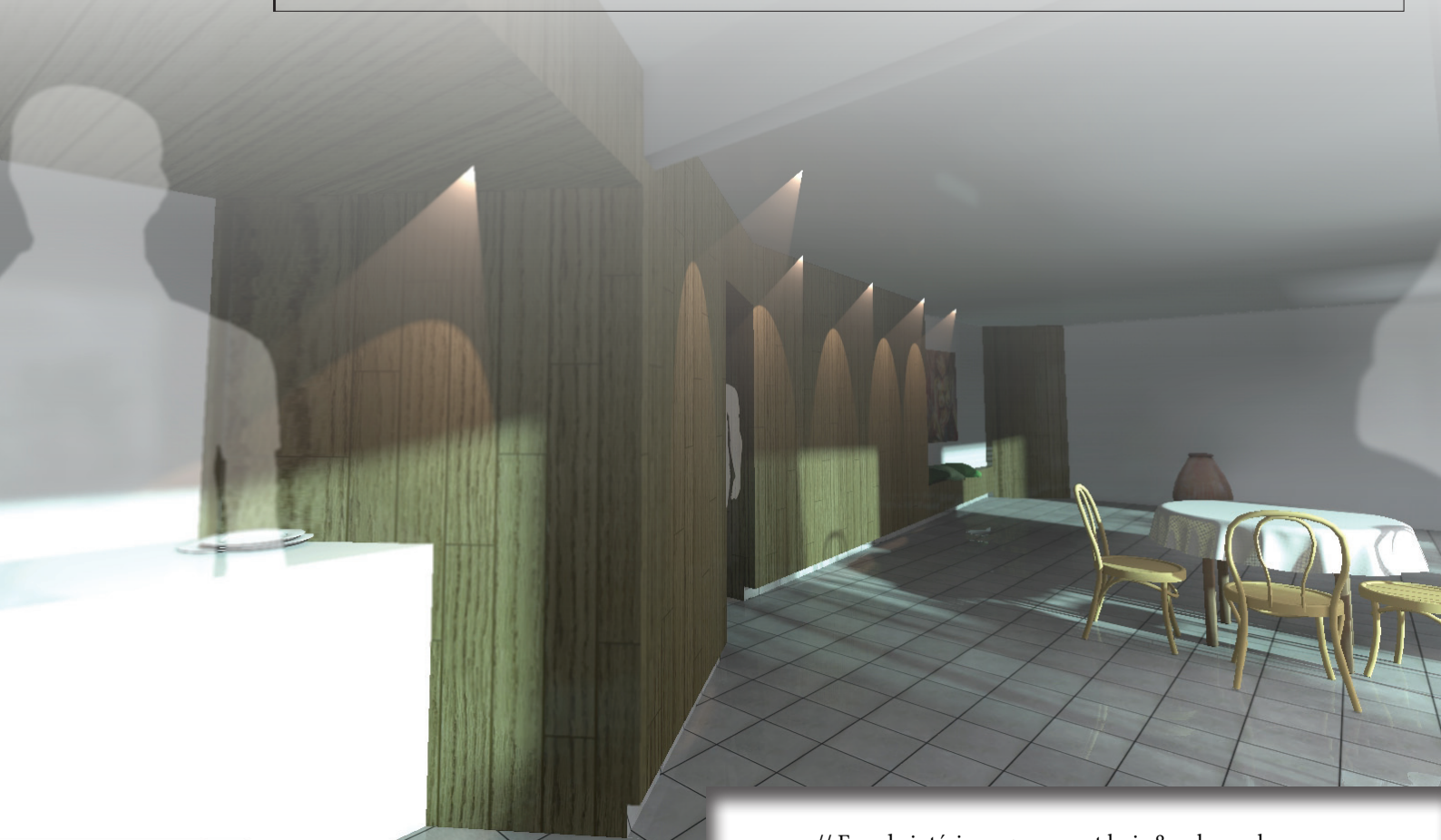
00

// Maître d'ouvrage : Mme Julian

// **Espaces à vivre** (cuisine, salon, bureau (annexe))

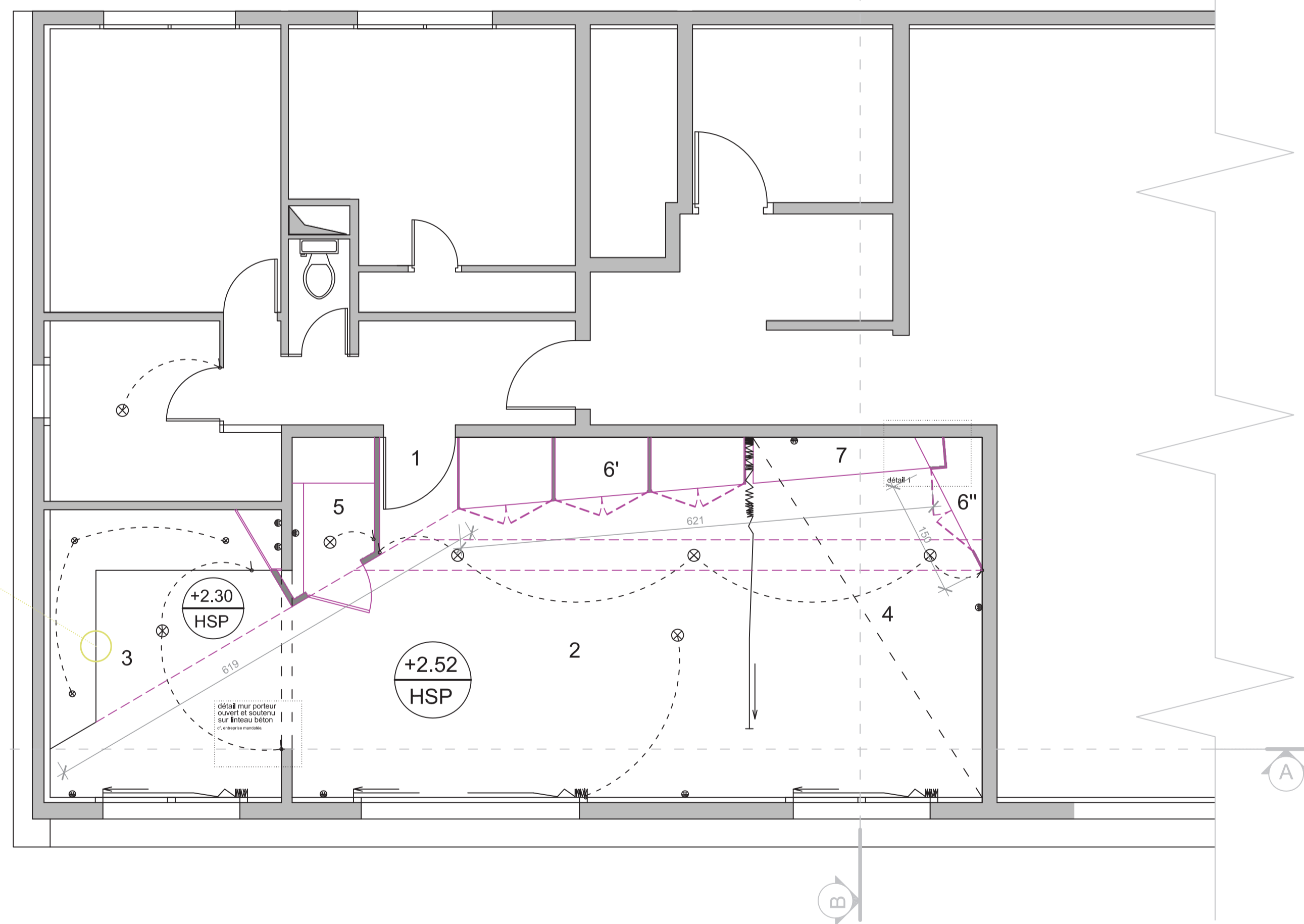
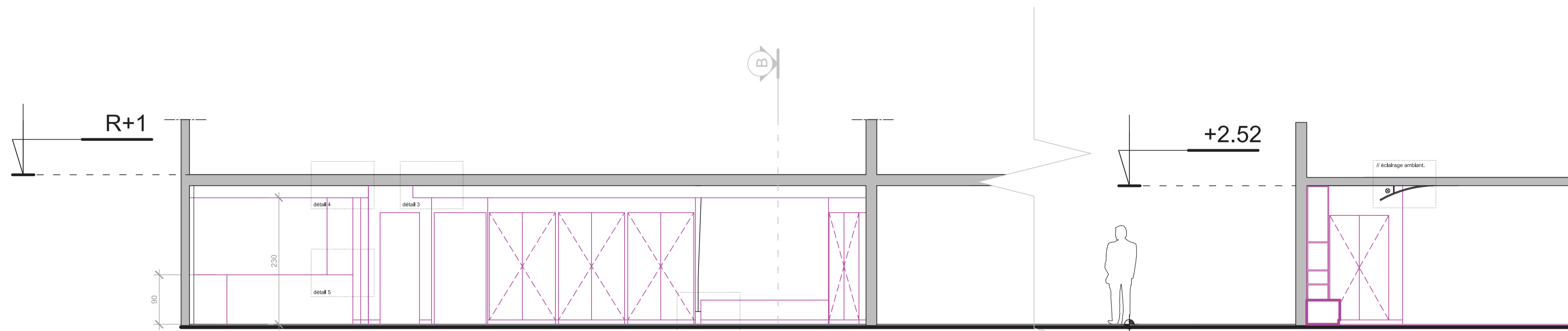
// APS 02 - mars/juillet 2015

// Conception : Noël Fressencourt.



// Façade intérieure parement bois & sol carrelage.



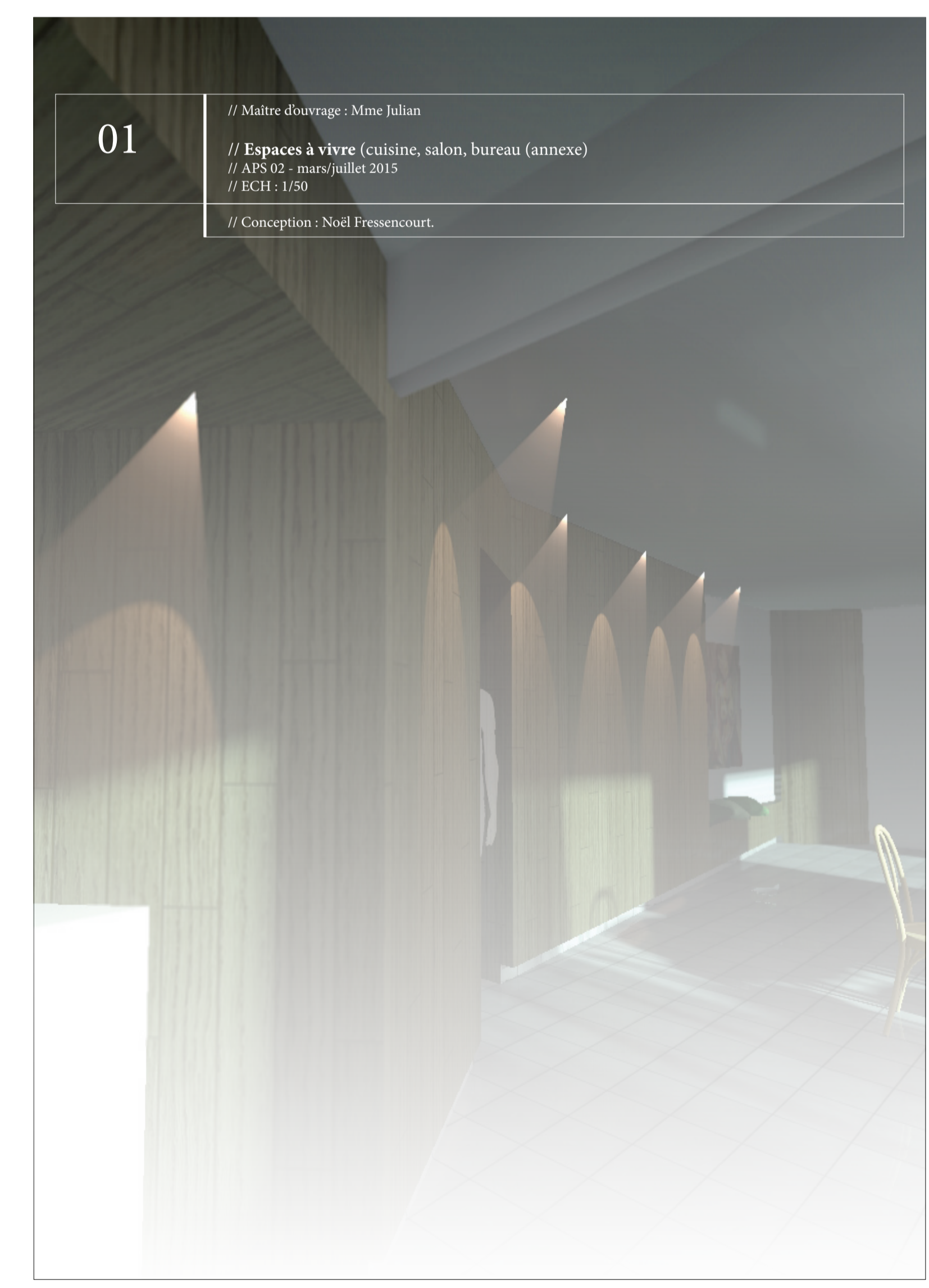
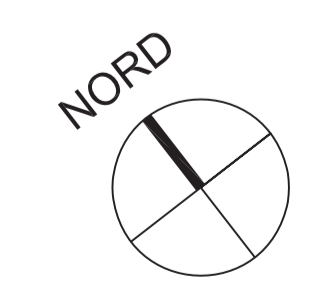


Voir NB. 1 l'implantation de l'espace cuisine exigera de préciser les réseaux et évacuations.

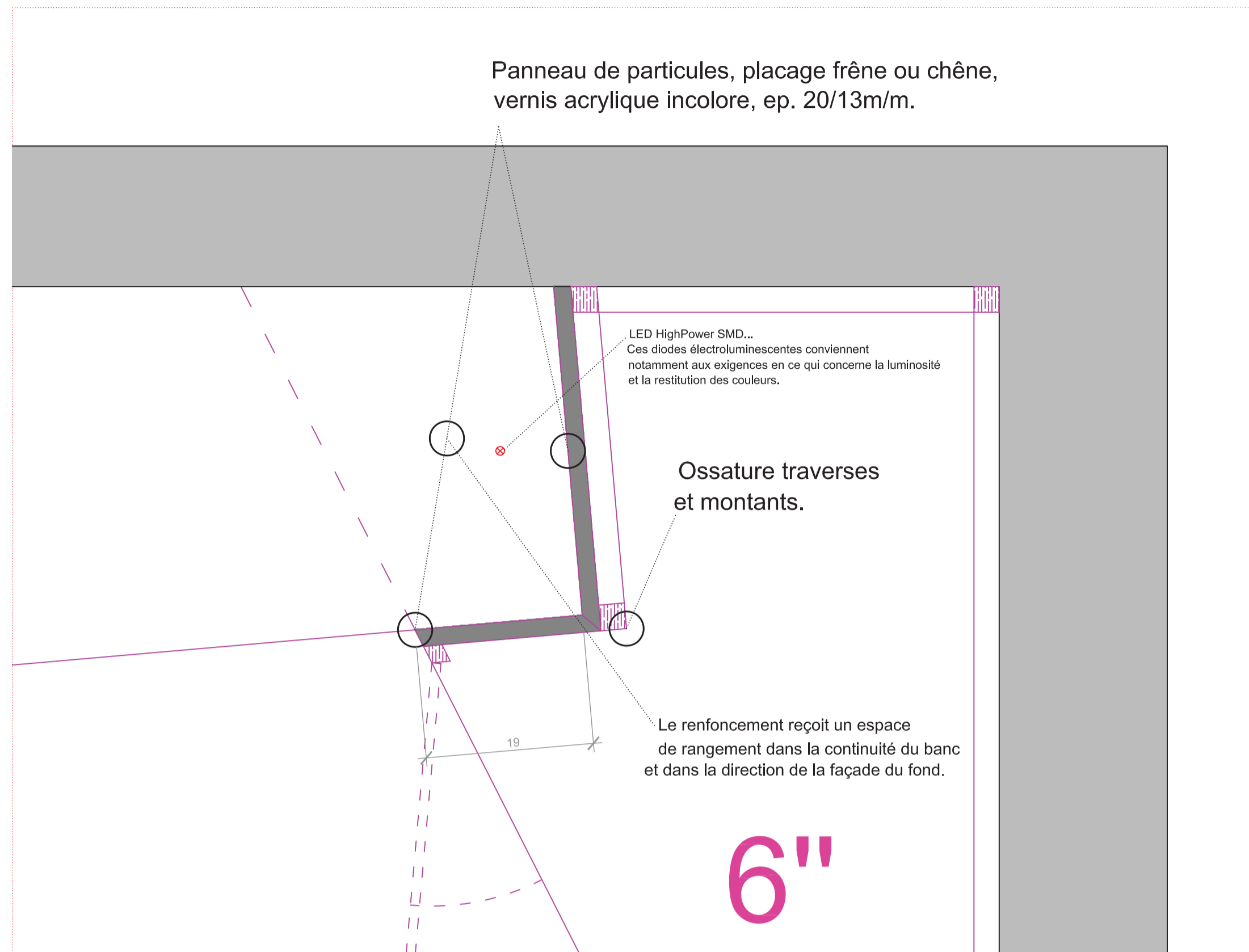
- Moteur volet roulant
- Hauteur Sous Plafond
 - Point lumineux (plafond)
- Prises de courant
- Point lumineux (applique)
- ✓ Interrupteurs
- Rideau/écran.

// affectations :

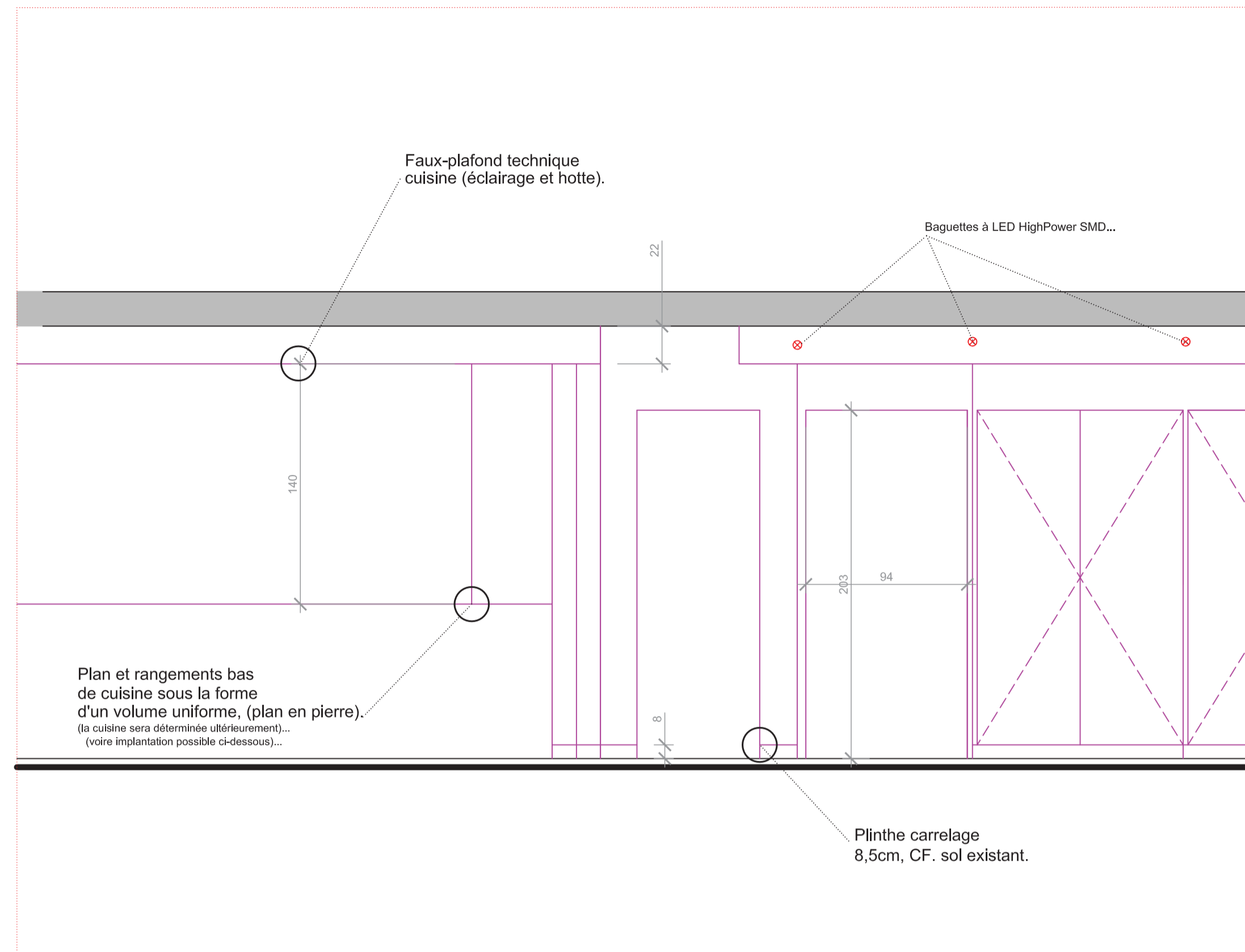
1. entrée/dégagement, 1,30 m²
2. salle à manger/salon, 21,40 m²
3. cuisine, préparation, 11,40 m²
4. chambre possible, 13,40 m²
5. cellier, 2,40 m²
6. rangements/placards, 7,1+1,6 m²
7. banc/buffet, 1,30 m²



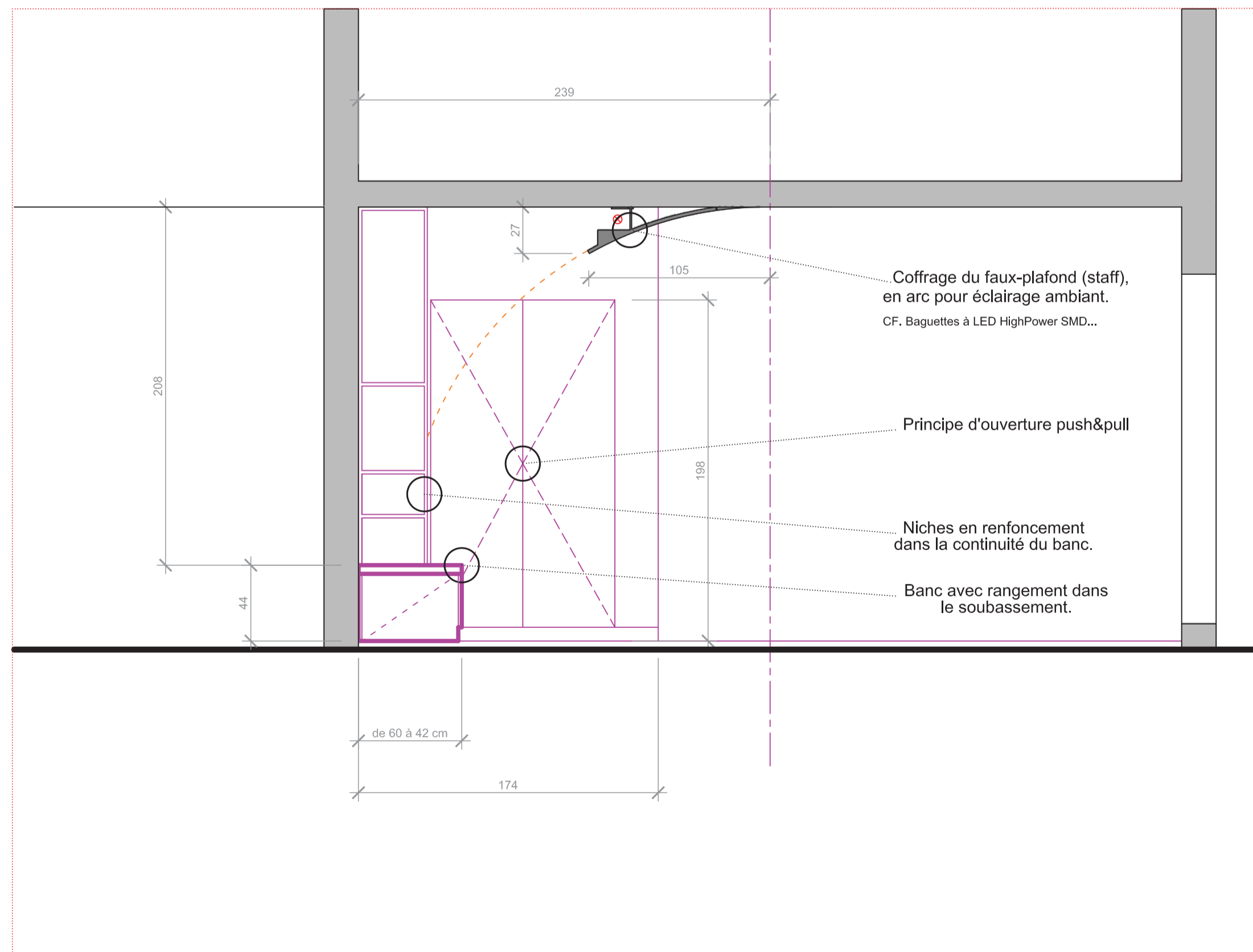
01 // Maître d'ouvrage : Mme Julian
 // Espaces à vivre (cuisine, salon, bureau (annexe))
 // APS 02 - mars/juillet 2015
 // ECH : 1/50
 // Conception : Noël Fressencourt.



détail 1

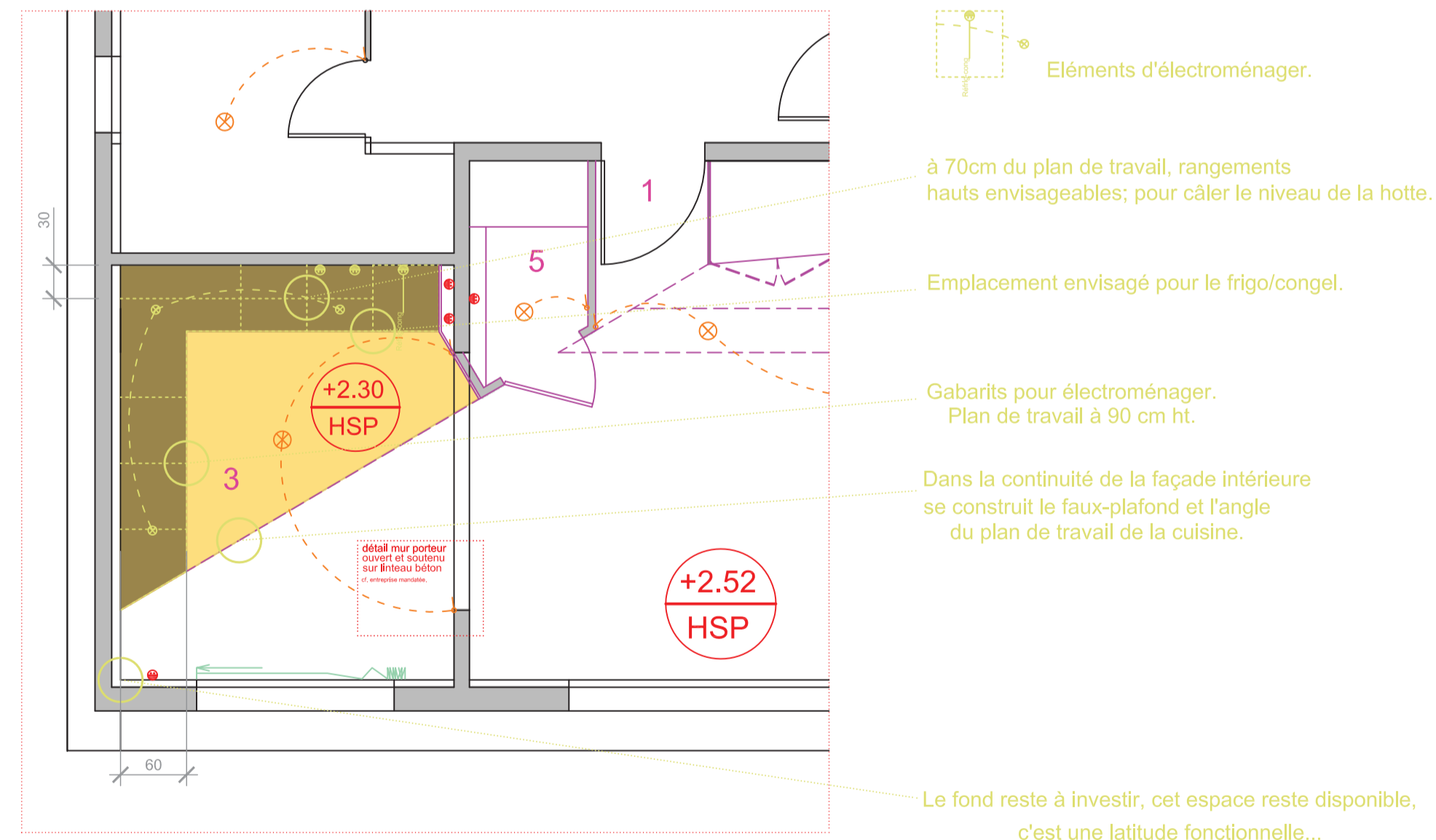


détail 3, 4, 5



détail 1, 2, 3

// éclairage ambiant.



NB. 1 // implantation envisageable de l'espace cuisine.

