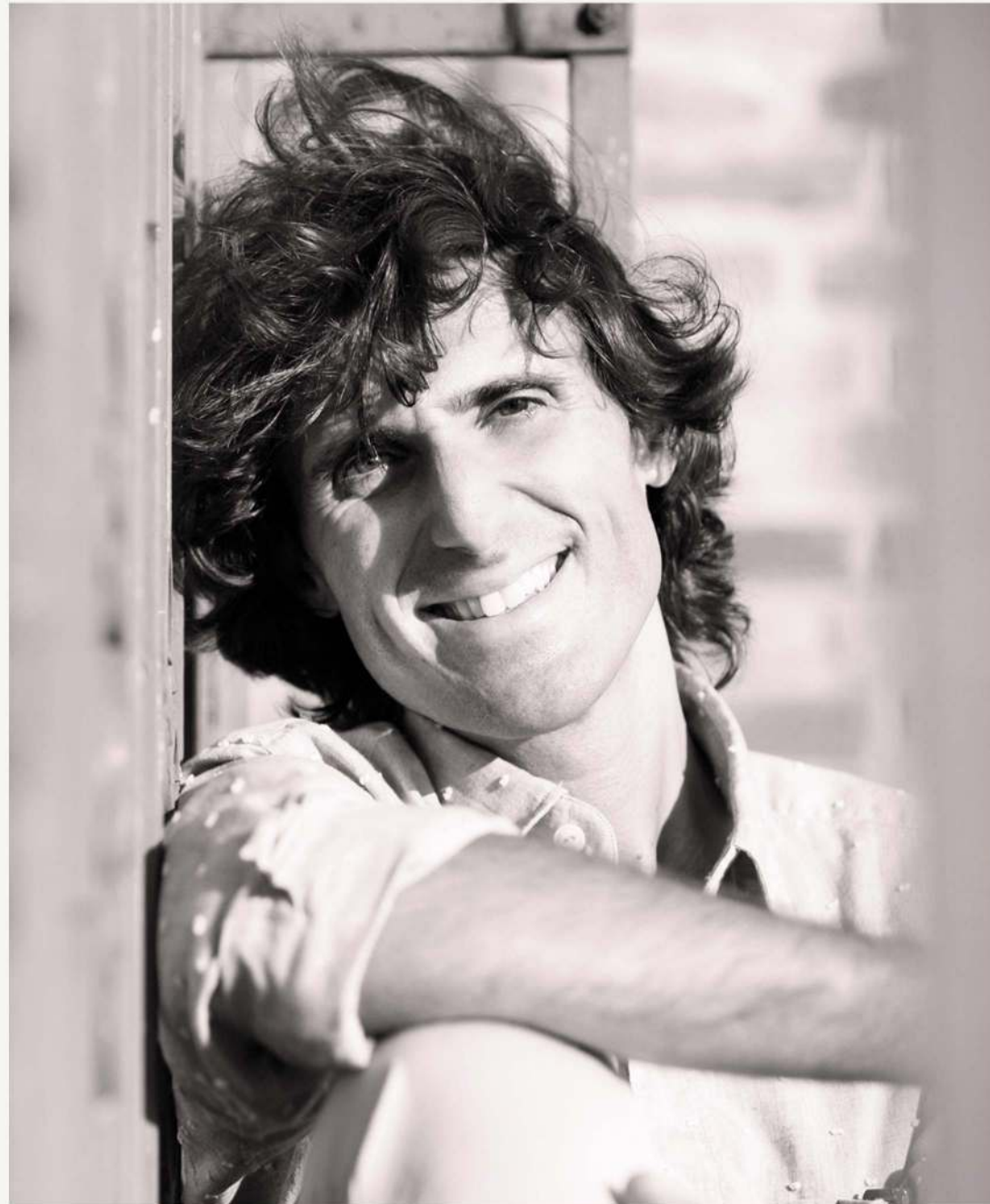


BIO 2019

Michele Perini
ARCHITETTURA SOSTENIBILE | INTERIOR DESIGN

Michele Perlini



Michele Perlini



Inventore, creatore, architetto, designer, direttore artistico ... Michele Perlini è tutto questo.

Ha una missione : rendere la vita migliore per il maggior numero possibile di persone. Il suo entusiasmo per l'immaginazione di nuovi stili di vita, per i suoi progetti e le sue creazioni, l'amore per le sue idee, hanno accompagnato una realizzazione dopo l'altra.

Dalle sue ville contemporanee certificate CasaClima con consumi ridottissimi, ai suoi ultimi hotel che aspirano ad essere luoghi meravigliosi, ai suoi raffinati interni di esclusivi attici e negozi, alle sue collezioni di arredo e molto altro.

I suoi progetti sono stati pubblicati in importanti riviste di architettura italiane ed internazionali e presentati in celebri programmi televisivi.

Dal 2006 al 2009 segue presso la sede centrale di Bolzano seminarie corsi CasaClima, ottenendo il Diploma di Consulente Esperto CasaClima.

Tra le sue realizzazioni il Primo Restauro Conservativo CasaClima classe "A" Nature in Italia ed il primo CasaClima Welcome in Italia progettato e sviluppato in un centro storico, un luxury hotel di design. Ha prodotto, diretto e progettato Smart House ® un nuovo modello di abitazioni sostenibili certificate CasaClima. E' l'autore del primo prototipo a livello Internazionale di Casa Farnsworth in versione sostenibile. Ha seguito la rubrica dedicata all'architettura Sostenibile per le riviste dentroCasa e Casa Naturale nel 2013. E' stato invitato a partecipare a conferenze come consulente esperto CasaClima presso importanti manifestazioni nazionali.

View #01



Casa Gottifredi



Casa Gottifredi

Situata a pochi chilometri dal centro di Milano ha una metratura fuori terra di 390 metri quadrati, sviluppata su 2 livelli. Il piano terra presenta una zona living con cucina open space, zona pranzo, studio e zona riservata alle feste. Il piano primo è stato progettato dividendo la casa in due aree ben distinte, la zona padronale con camera, cabina armadio e mini-spa con vasca freestanding, sauna e doccia con cromoterapia e la zona notte dei figli. Tutte le stanze si aprono verso una grande terrazza coperta da una copertura a lama. Il piano interrato ospita le aree di servizio e un garage sotterraneo. La zona living open space con cucina a vista così come tutte le camere da letto, padronale e ospiti sono dotate di ampie finestre che permettono agli interni di fondersi con il giardino circostante. La terrazza verso il lato sud protegge la facciata vetrata contro le perdite di energia.

View #01



Casa Augusta

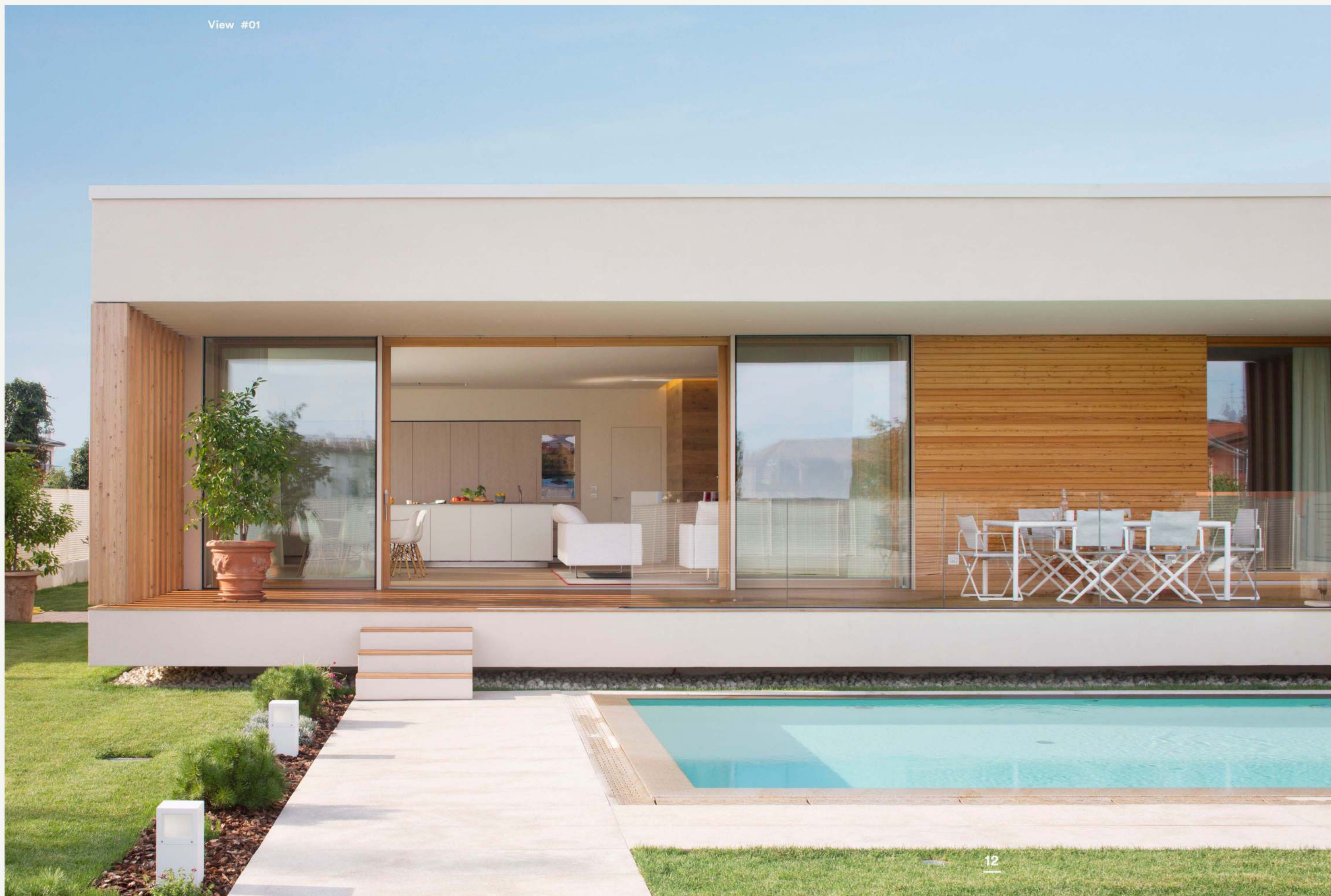


Casa Augusta

Si trova agli ultimi due piani di un palazzo nel pieno centro storico di Bardolino con una superficie di 150 metri quadrati.

L'appartamento è stato suddiviso in una grande zona living con cucina open space e zona notte al piano secondo con una particolarissima camera padronale costruita su una pedana in legno che ospita nella parte bassa una grande cabina armadio con ben 25 ante apribili. Una parete verticale retroilluminata rivestita in mattoni è il punto focale della casa, spazio di distribuzione con la scala in acciaio corten autoportante. Arredato con le icone del design d'autore, completano gli ambienti pezzi unici in legno disegnati in esclusiva da Michele Perlini. Un impianto di ventilazione meccanica controllata garantisce una qualità dell'aria interna ed un comfort abitativo elevato.

View #01



AT House



AT House

Situata a pochi chilometri dal centro di Verona si sviluppa su un unico livello fuori terra di 250 metri quadrati. Il piano seminterrato ospita le aree di servizio e un garage sotterraneo. La zona living open space con cucina a vista così come tutte le camere da letto, padronale e ospiti sono dotate di ampie finestre che permettono agli interni di fondersi con il giardino circostante. La terrazza verso il lato sud protegge la facciata vetrata contro le perdite di energia.

View #01



L.P. House



L.P. House

Situata in una location scenografica esclusiva vista mare, si sviluppa su un unico livello fuori terra di 250 metri quadrati. La zona living open space con cucina a vista così come tutte le camere da letto, padronale e ospiti sono dotate di ampie finestre che permettono agli interni di fondersi con l'esterno circostante. La terrazza verso il lato sud protegge la facciata vetrata contro le perdite di energia .

View #01

CONCEPT | PROJECT & DESIGN Michele Perlini

Casa L.V. \ Verona



Casa L.V.



Casa L.V.

La casa non è radicata al suolo, ma completamente sospesa, garantendo una sensazione spaziale di intensa astrazione. Il progetto si articola entro i termini di libertà e applicazione, moderno e contemporaneo. I temi sono complessi, la sostenibilità e l'architettura del passato come valore progettuale. Riuscire a creare un'abitazione contemporanea che riprenda le forme del movimento moderno e riesca ad assumere un proprio carattere culturale ed espressivo, forma e materia costruttiva.

View #01



CONCEPT | PROJECT & DESIGN Michele Perlini

Hotel Terme Neroniane

View #01



View #01





MICHELE PERLINI

Architettura Sostenibile \ Interior Design

IDEATORE | ARCHITETTO | ART DIRECTOR

via Madonnina, 9 | 37057

San Giovanni L. (VR) Italy

T : +39 045 54 99 44

www.arcstudioperlini.com