

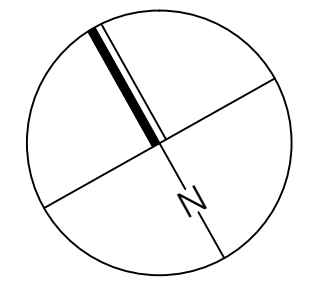
OPERE DA FABBRO

PARAPETTO SCALA ESEGUITO CON ELEMENTI SU MISURA:
 • ELEMENTO N° 1 per prima rampa, PZ. 1;
 • ELEMENTO N° 2 per seconda rampa, PZ. 1;
 • ELEMENTO N° 3 per terza, quinta e settima rampa, PZ. 3;
 • ELEMENTO N° 4 per quarta e sesta rampa, PZ. 2.

TELAIO PERIMETRALE ESEGUITO CON FERRO PIATTO, Sezione mm 30 x 6.
 CORRENTI ESEGUITI CON FERRO PIATTO, Sezione mm 30 x 6, PZ. 17 per ogni elemento.
 PIASTRE DI FISSAGGIO CON 2 FORI SVASATI PER VITI A IMBUS, Spessore mm 6, PZ. 3 per ogni elemento.
 ELEMENTI A "L" PER FISSAGGIO CORRIMANO, Spessore mm 6, SECONDO DISEGNO.
 TRATTAMENTO: TERMOLACCATURA COLORE NERO ANTRACITE METALLIZZATO IPG 5803 E 71387 A10.
 CORRIMANO CON TUBOLARE IN ACCIAIO INOX Ø mm 40 E ANGOLI PREFABBRICATI, COME A DISEGNO.

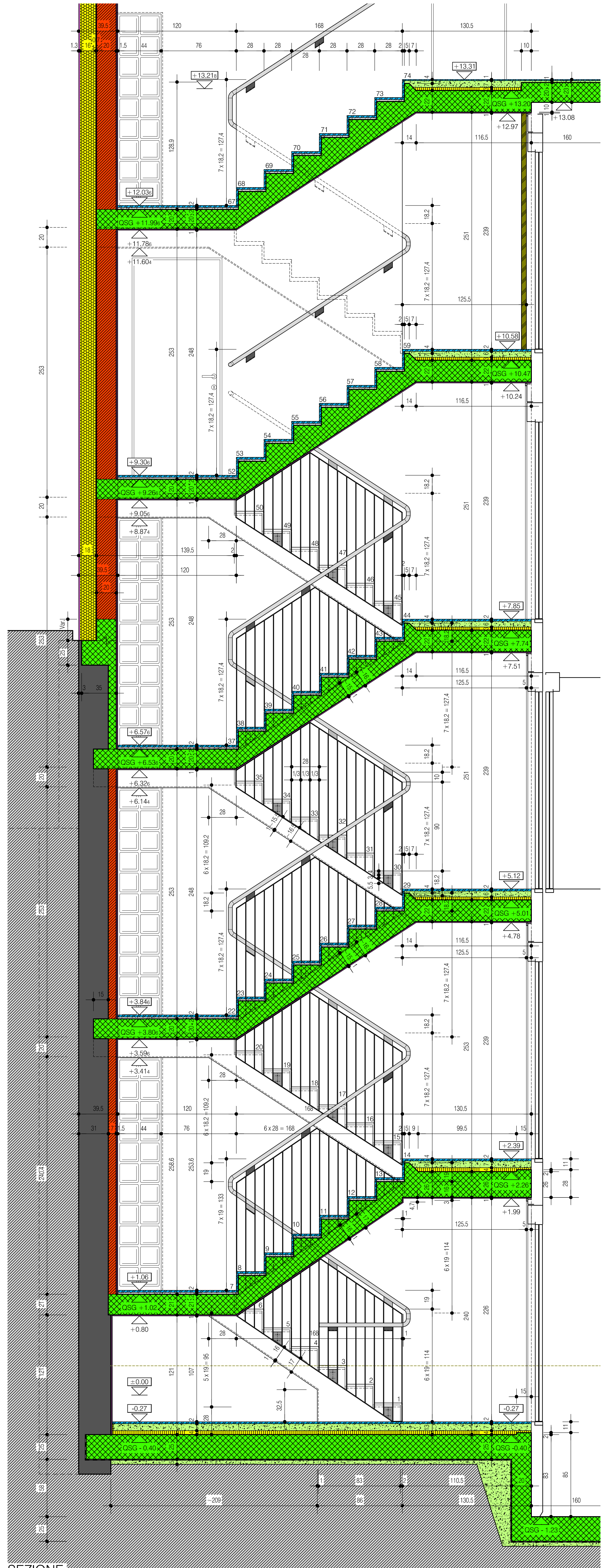
PIANO TERRENO
 ±0.00 = 241.12 m slm

- QUOTA PAVIMENTO FINITO
- QSG QUOTA SOLETTA GREZZA
- QS QUOTA SOGLIA FINITA
- QP QUOTA PARAPETTO FINITO
- H ALTEZZA FINITA LOCALE

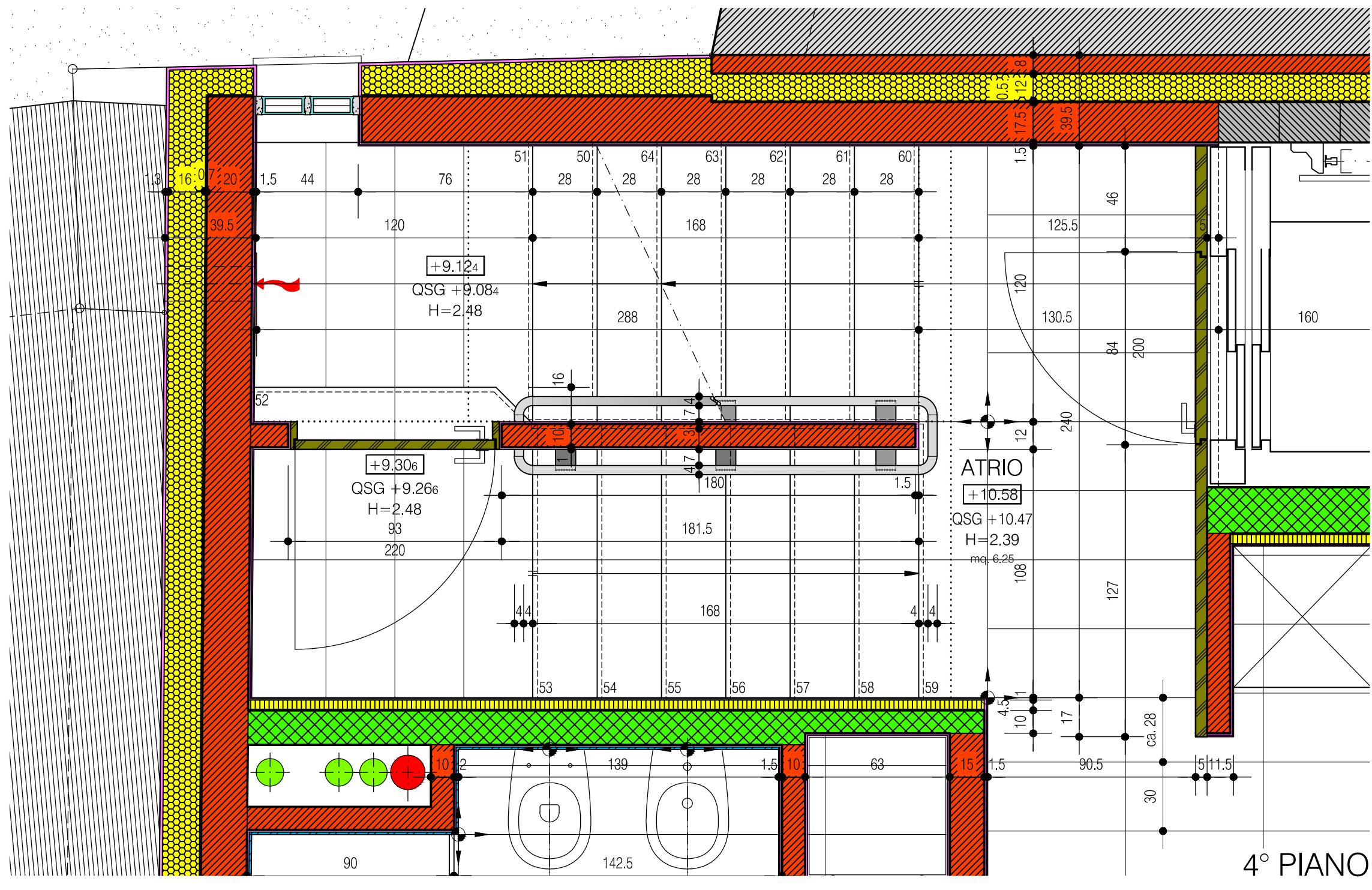


- MURATURA IN BETON A VISTA
- MURATURA IN CALCESTRUZZO
- MURATURA IN LATERIZIO
- ISOLAZIONE TERMICA RIGIDA
- ISOLAZIONE TERMICA MORBIDA

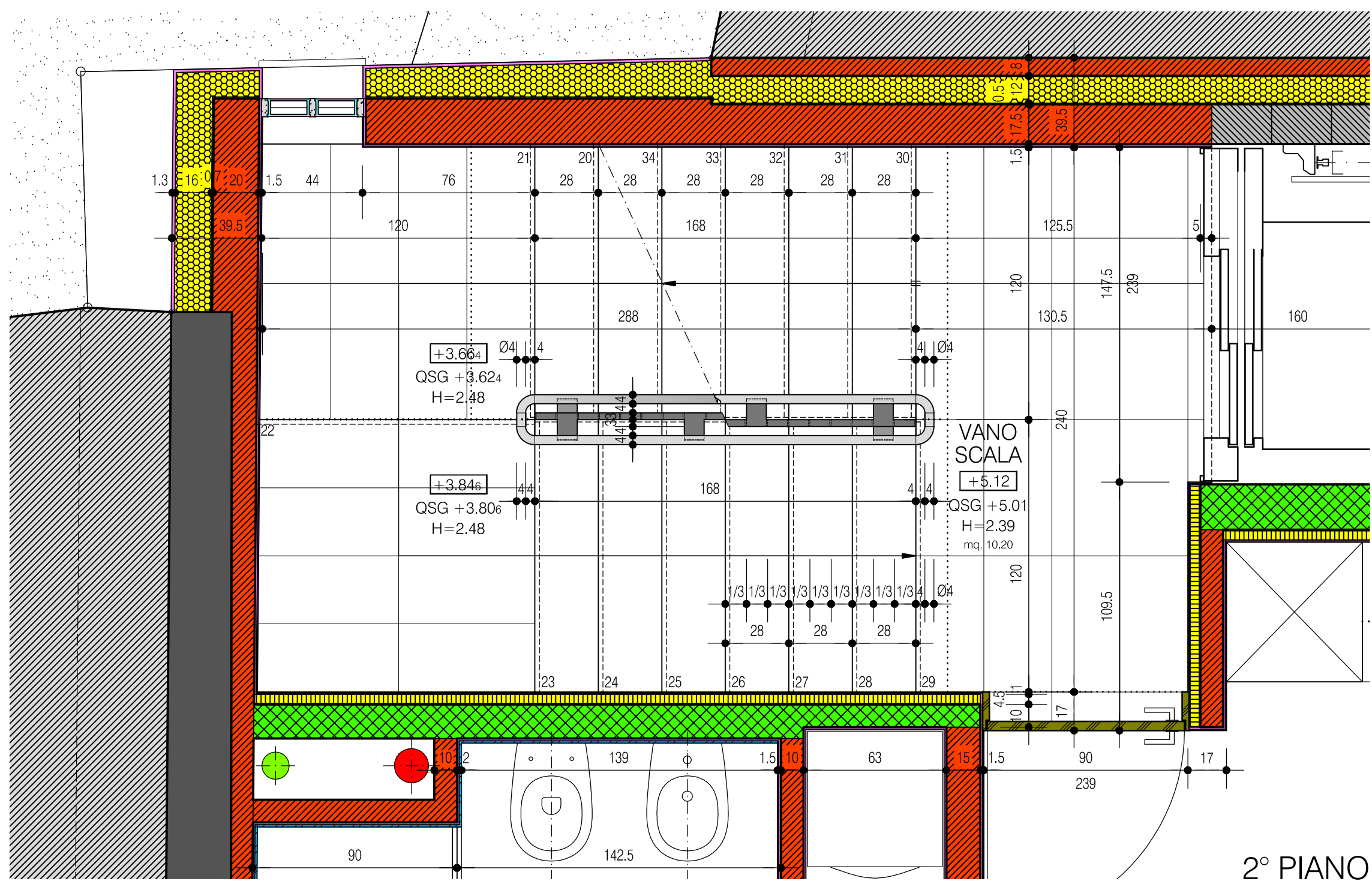
TUTTE LE MISURE SI RIFERISCONO A FILO GREZZO PER MURATURE E TAVOLATI, A LUCE FINITA PER FINESTRE E PORTE, E SONO DA CONTROLLARE IN CANTIERE A RISCHIO DELL'IMPRESA ESECUTRICE. EVENTUALI DISCREPANZE SONO DA COMUNICARE TEMPESTIVAMENTE ALLA D.L. O ALL'ARCHITETTO. LE QUOTE E LE MISURE DEI PIANI DELL'INGEGNERE E DI ALTE DITTE SONO DA RAFFRONTARE CON I PIANI DELL'ARCHITETTO, CHE HANNO ASSOLUTA PRECEDENZA RISPETTO A QUELLI SUMMENZIONATI. PER I RISPARMI E LE SCALATURE SONO DA RISPETTARE I PIANI DEGLI IMPIANTI SANITARI, DI RISCALDAMENTO E ELETTRICI, CONSEGNATI DA PARTE DEI PROGETTISTI CONSULENTI O DAGLI IMPIANTISTI.



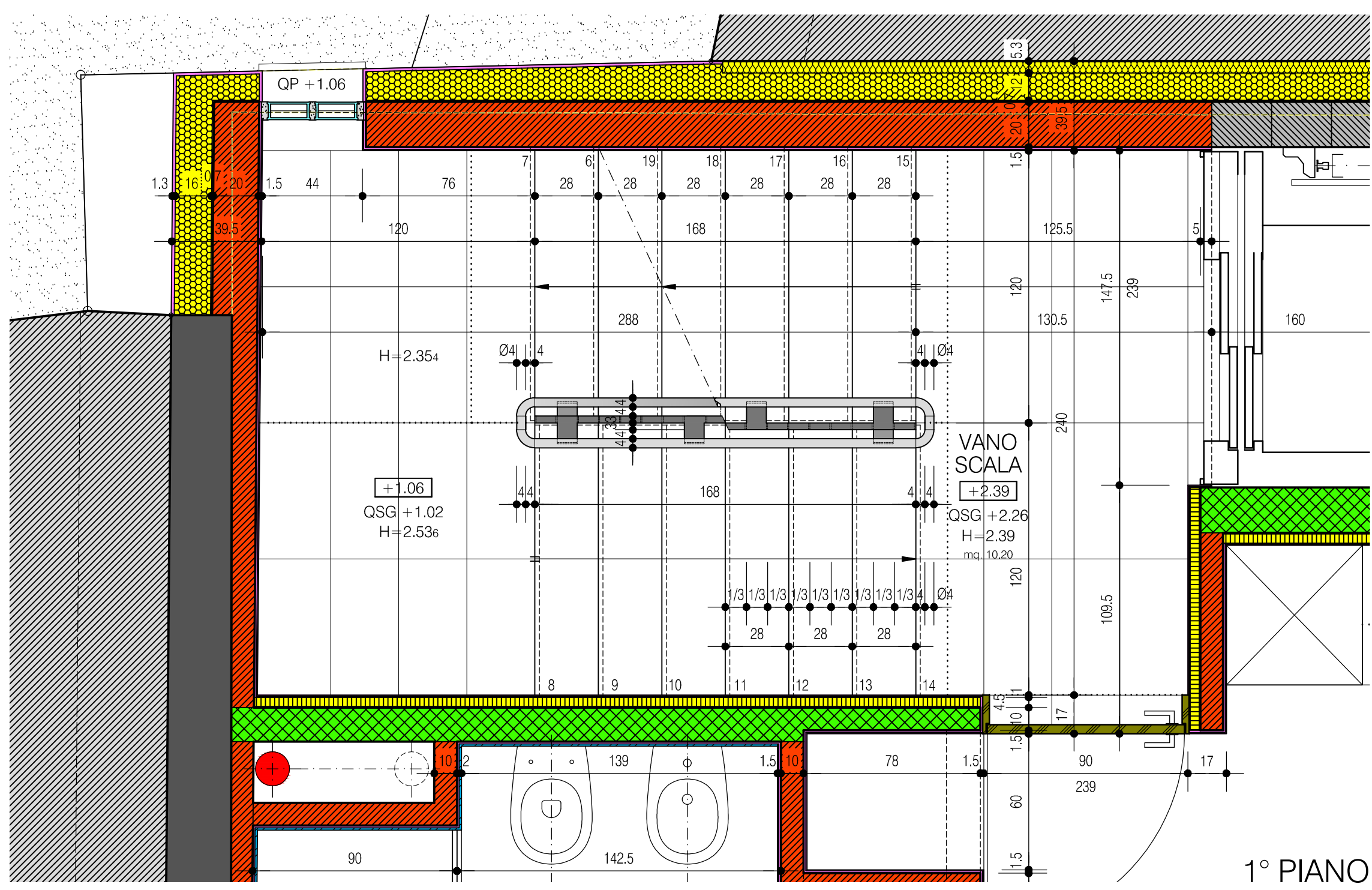
SEZIONE



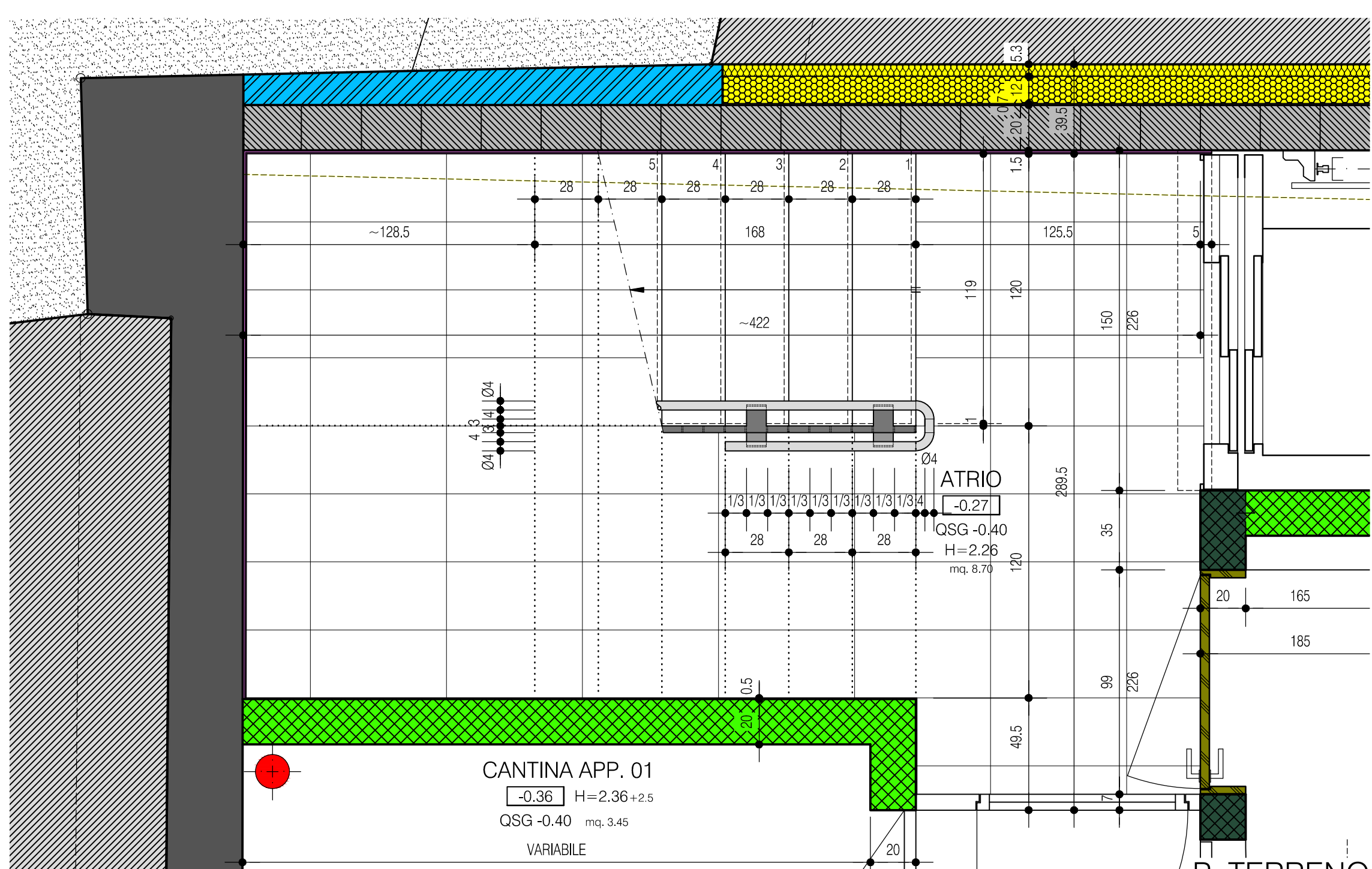
4° PIANO



2° PIANO



1° PIANO



P. TERRENO