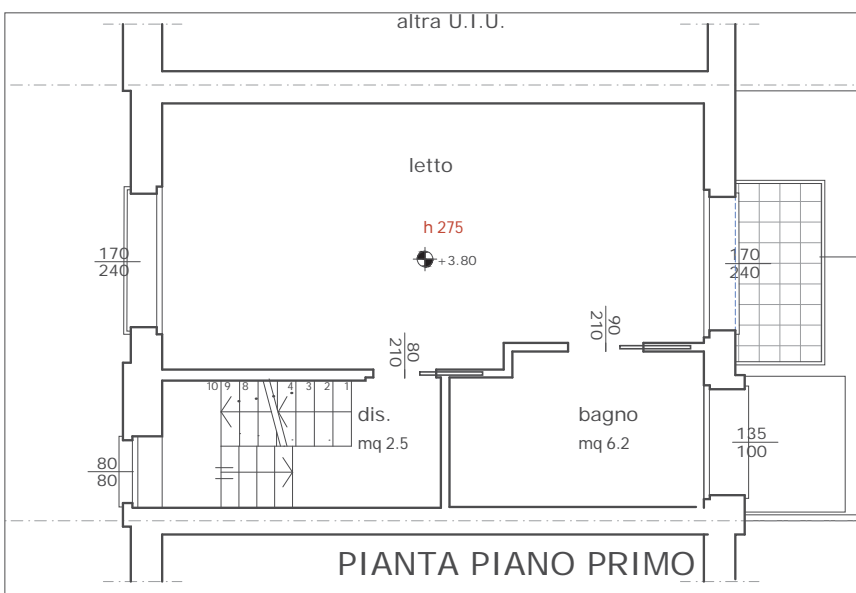
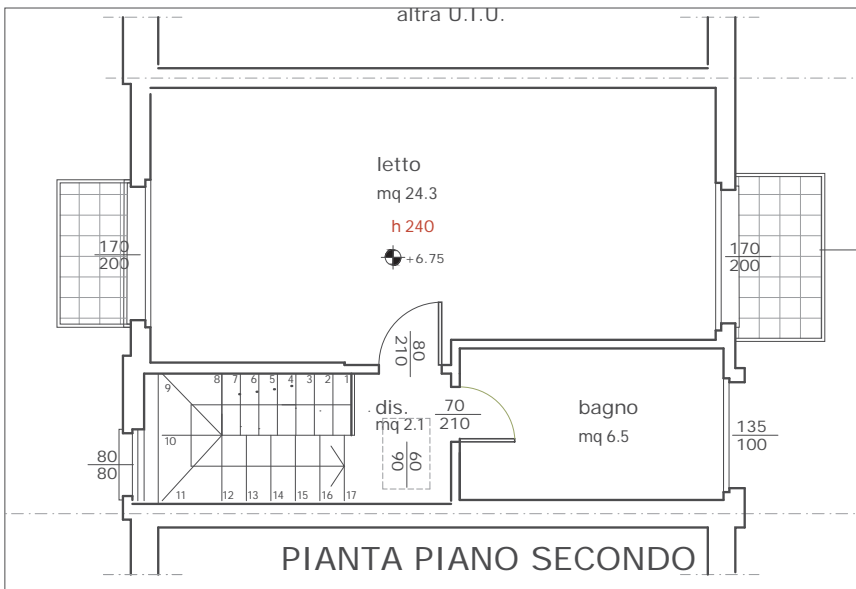




PROSPETTO SU VIA LERICI - scala 1:200

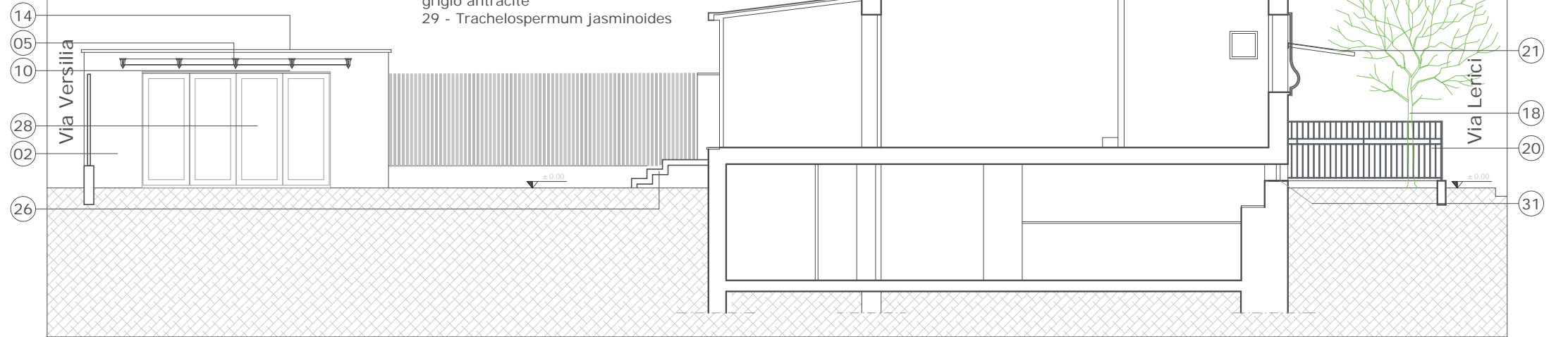


PROSPETTO SU VIA VERSILIA - scala 1:200

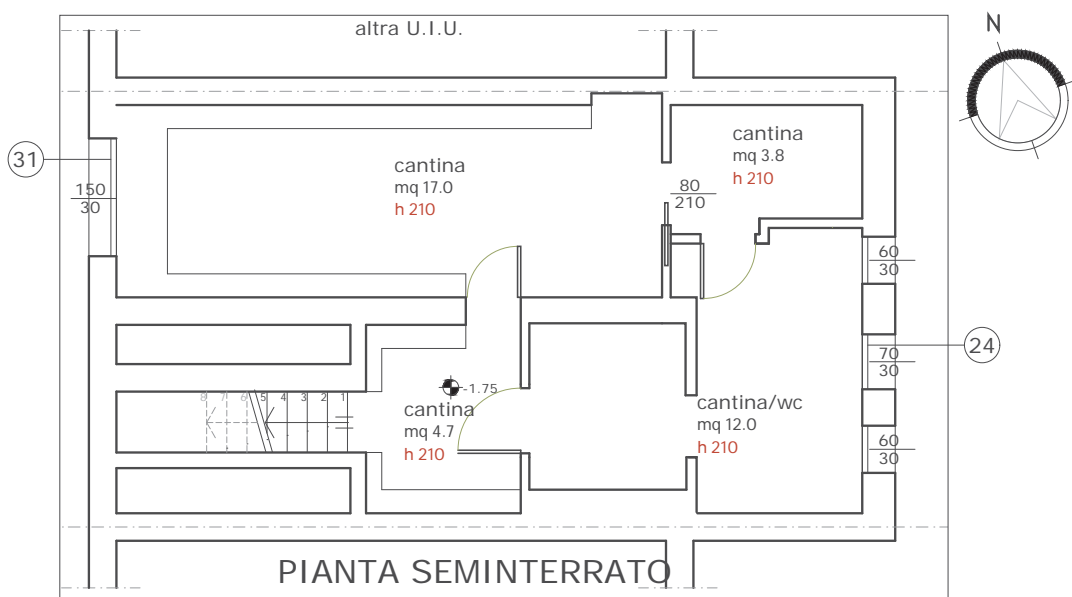
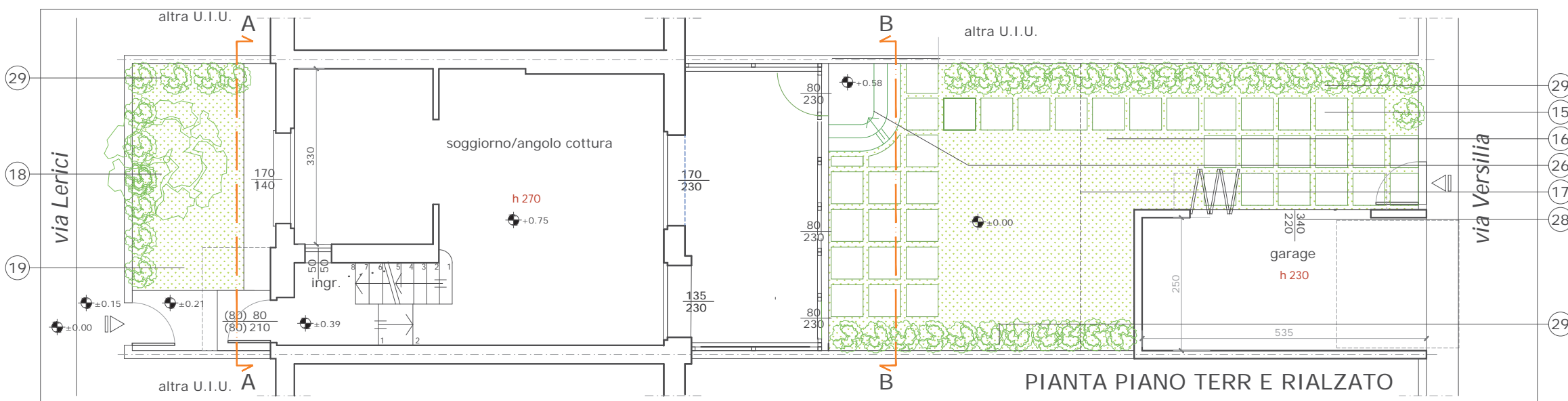
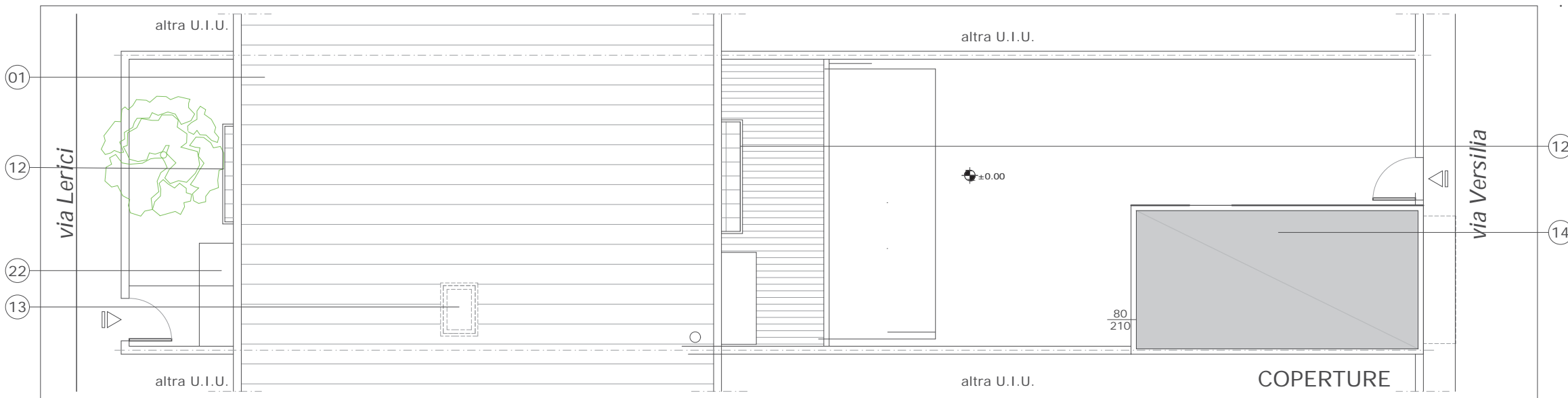


- LEGENDA MATERIALI E OPERE**
- 01 - manto di copertura e profilo gronda in lamiera pre-verniciata colore marrone/rosso
 - 02 - realizzazione nuovo intonaco a civile color grigio chiaro
 - 03 - verniciatura parapetti e inferriate metalliche con smalto opaco color grigio finestra
 - 04 - serramenti in alluminio smaltato opaco color grigio finestra
 - 05 - nuova pensilina in vetro opaco e profilati metallici
 - 06 - verniciatura bordo in lamiera pre-verniciata colore grigio finestra
 - 07 - pluviale in lamiera pre-verniciata colore marrone/rosso
 - 08 - canna fumaria in acciaio inox
 - 09 - zoccolino in serizzo
 - 10 - rimozione decorazione ad archetti in laterizio su intonaco
 - 12 - pavimentazione e cornice balconi in serizzo
 - 13 - realizzazione nuovo lucernario / passo uomo
 - 14 - manto di copertura in guaina ardesiata
 - 15 - formazione di camminamenti in lastre di serizzo a spacco

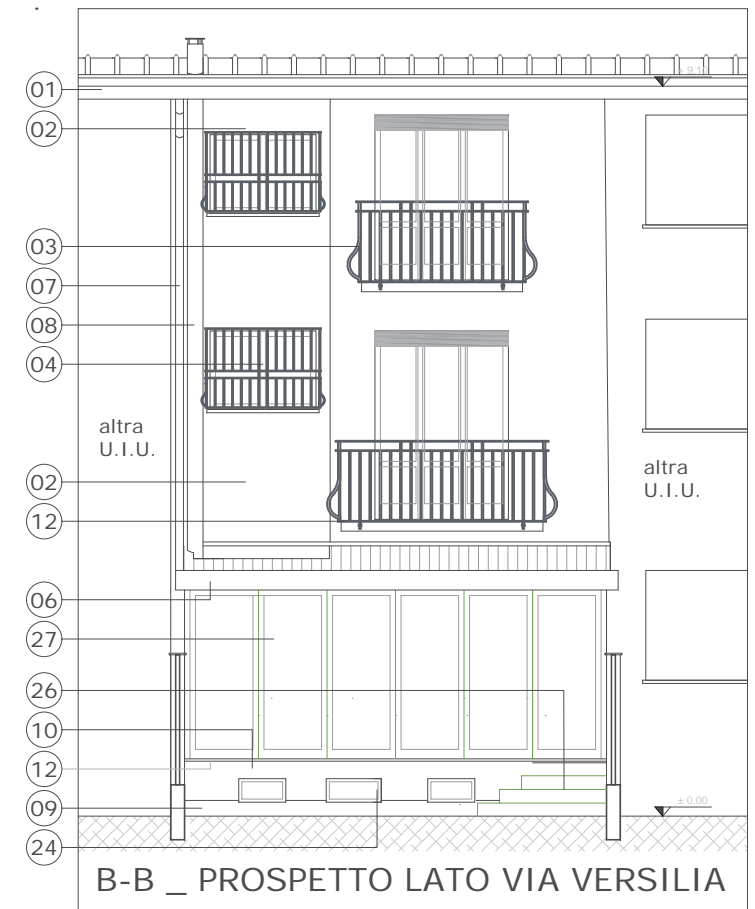
- 16 - terreno vegetale
- 17 - rimozione parapetto divisorio interno al giardino in profilati metallici
- 18 - conservazione albero di ulivo
- 19 - rimozione pavimentazione esterna in piastrelle decorate e ripristino di terreno vegetale
- 21 - verniciatura frontino pensilina d'ingresso in lamiera color grigio finestra
- 22 - porta d'ingresso in legno smaltato opaco color grigio finestra
- 24 - sostituzione tamponamento in vetrocemento con serramento in alluminio a specchiatura vetrata verniciato color grigio finestra
- 25 - manutenzione sporto di gronda in travetti lignei e assito a vista
- 26 - realizzazione di nuova scala per l'accesso alla serra in lastre di serizzo
- 27 - sostituzione serramenti frontali serra con serramenti in alluminio color grigio antracite con specchiatura vetrata a tutta altezza
- 28 - realizzazione di nuovo vano di accesso laterale al box con ante metalliche a libro color grigio antracite
- 29 - Trachelospermum jasminoides



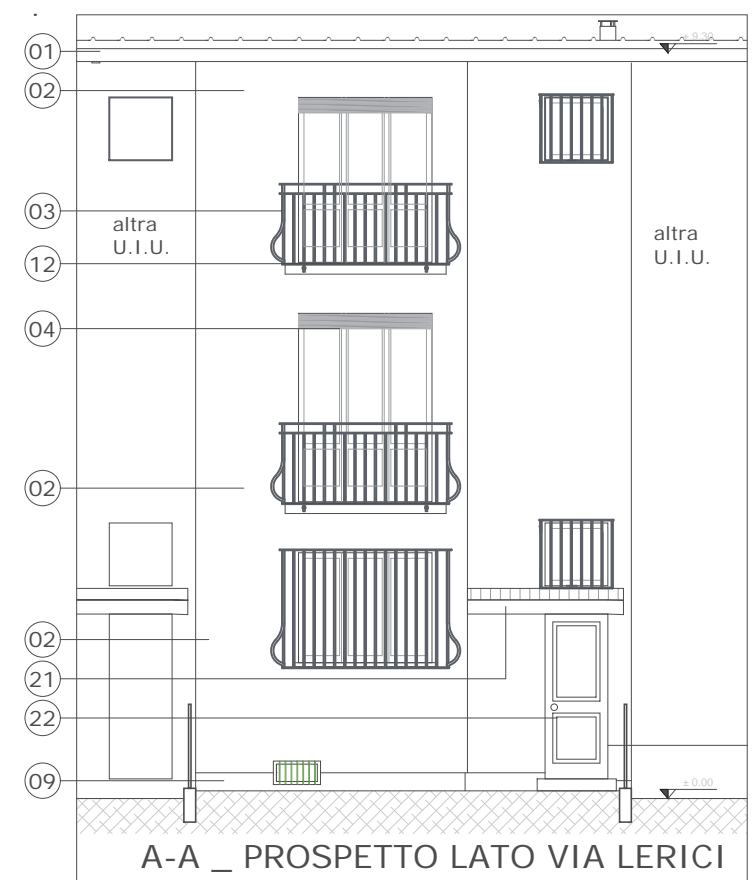
SEZIONE TRASVERSALE



N.C.E.U. - INDIVIDUAZIONE DELL'UNITÀ IMMOBILIARE - scala 1:1000



B-B _ PROSPETTO LATO VIA VERSILIA



A-A _ PROSPETTO LATO VIA LERICI