

NIVELL ALTELL
 Superfície Construïda fase 2.1 837,70 m²
 Superfície Construïda fase 2.2 2516,16 m²
 Superfície Útil 2892,20 m²

Superfície Útil:

ARMARIS

- Ar 01
- BOTIGUES**
- Bo 01
- Bo 02
- Bo 03
- Bo 04
- Bo 05
- Bo 06

SUBASTA

- Su 01

COMUNICACIONS

- Co 01 Montacàrregues
 - Co 02 Ascensors
 - Co 03 Vestíbul
 - Co 04 Circulació General
 - Co 05 Escalles
- 163,97 m²**
739,64 m²
87,31 m²

MAGATZEMATGE

- Ma Magatzem Comercials (56 uts) 1486,75 m²
- Ma Magatzem Administració (4 uts) 302,78 m²

OFICINES I SERVEIS

- Of 01 Banyes
 - Of 02 Banyes oficines
 - Of 03 Banyes sala polivalent
 - Of 04 Despatx administració (oficines)
 - Of 05 Despatx administració (associació)
 - Of 06 Despatx director (oficines)
 - Of 07 Sala Junttes (associació)
 - Of 08 Circulació (oficines y serveis)
 - Of 09 Arxiu
 - Of 10 Sala control seguretat
 - Of 11 Sala Polivalent
 - Of 12 Vestíbuls
 - Of 13 Neteja
 - Of 14 Vestuari
- 4,77 m²**

PARKING

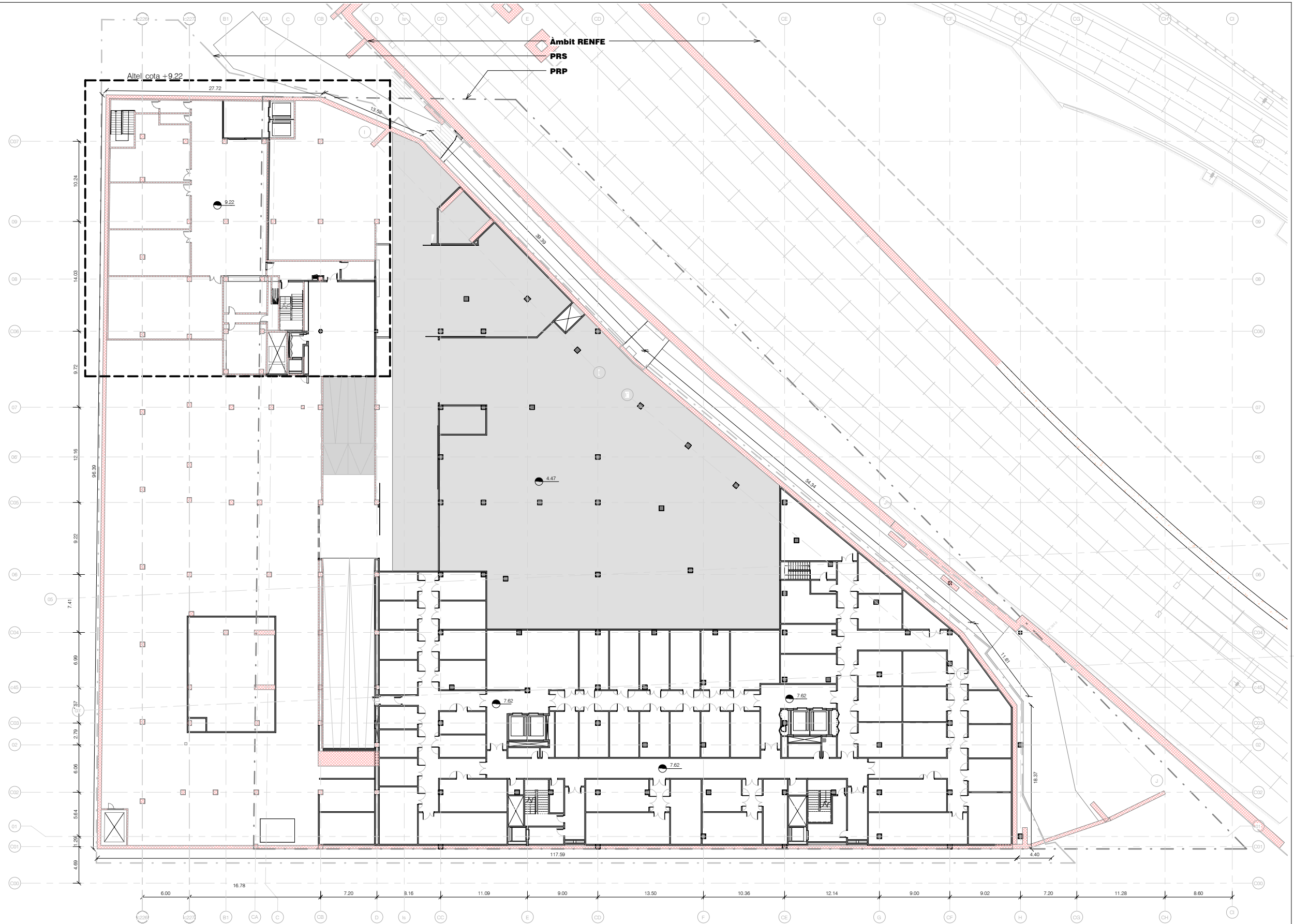
- Pa 01 Parking cotxes y motos
- Pa 02 Parking vehicles comercials
- Pa 03 Rampes
- Pa 04 Càrrega/Descàrrega
- Pa 05 Parking bicicletes

RESTAURACIÓ

- Re 01 Restaurant
- Re 02 Bar Nivell Plaça
- Re 03 Bar Nivell Internig
- Re 04 Magatzem

SALES TÈCNQUES

- St 01 ACS
 - St 02 Brossa
 - St 03 Registre Pati
 - St 04 Quadre
 - St 05 Sala grup electrogen
 - St 06 Sala bombes
 - St 07 Sala Tècnic
 - St 08 Seguretat
 - St 09 E.T.
 - St 10 Telecomunicacions
 - St 11 Fluxors
 - St 12 Disponible
- 6,12 m²**
68,78 m²
4,77 m²
27,31 m²



- TIPUS DE MUR
- ACABATS
- FALS SOSTRE
- PAVIMENT
- NIVELL
- PORTA O ELEM. ESP. Nº (LLISTAT EN MEMORIA)

- LOCAL**
- Magatzem
 - Ma
 - Superfície Útil
 - Nivell acabat
 - Alçada lliure
- Escalles**
- E1
 - Superfície Útil
 - Alçada lliure
 - Quantitat de graons i mida
 - Nivell d'inici - nivell d'arribada

- Rampa**
- Ra
 - Superfície Útil
 - Cota de partida
 - Cota d'arribada
 - Pendent de la rampa
- Ascensor**
- A2
 - Tipus
 - Codi programa funcional
 - Superfície Útil

- ±0,80 NIVELL ACABAT SUP.
- ±2,58 NIVELL ACABAT INF.
- ± NIVELL ACABAT
- ▼ NIVELL FORMIGÓ PENDENTS NIVELL FORJAT

- ±0,95 NIVELL ESTRUCTURA SUP.
- ±0,25 NIVELL ESTRUCTURA INF.
- EIXOS D'ESTRUCTURA

- SECCIÓ
- REFERÈNCIA A PLANOL
- REFERÈNCIA A PLANOL DE DETALL

NOTA: TOTES LES COTES ESTAN REFERENCIADÉS A ENVANS DIVISORIS SENSE TINDRE EN COMPTE ELS ACABATS. PER ALS CODIS D'ACABAT REFERIR-SE ALS PLANOLS DE LLEGGENDA INCLOSOS EN AQUEST CAPÍTOL.