



MUSEO DUCA DI SALAPARUTA

NUOVO ALLESTIMENTO MUSEALE DESIGN SERGIO PALSIG 1997



MUSEO DUCA DI SALAPARUTA

NUOVO ALLESTIMENTO MUSEALE DESIGN SERGIO PALSIG 1997



MUSEO DUCA DI SALAPARUTA

NUOVO ALLESTIMENTO MUSEALE DESIGN SERGIO PALSIG 1997



MUSEO DUCA DI SALAPARUTA

NUOVO ALLESTIMENTO MUSEALE DESIGN SERGIO PALSIG 1997



MUSEO DUCA DI SALAPARUTA

NUOVO ALLESTIMENTO MUSEALE DESIGN SERGIO PALSIG 1997



MUSEO DUCA DI SALAPARUTA

NUOVO ALLESTIMENTO MUSEALE DESIGN SERGIO PALSIG 1997



MUSEO DUCA DI SALAPARUTA

NUOVO ALLESTIMENTO MUSEALE DESIGN SERGIO PALSIG 1997



MUSEO DUCA DI SALAPARUTA

NUOVO ALLESTIMENTO MUSEALE DESIGN SERGIO PALSIG 1997



MUSEO DUCA DI SALAPARUTA

NUOVO ALLESTIMENTO MUSEALE DESIGN SERGIO PALSIG 1997



*Duca di Salaparuta*

# MUSEO DUCA DI SALAPARUTA





**IL NUOVO ALLESTIMENTO**

PROF. SERGIO PAUSIG  
 PROGETTO E DIREZIONE DEI LAVORI  
 SELEZIONE ,AUTENTICAZIONE ,  
 COLLOCAZIONE DEI REPERTI E DEI TESTI

COLLEZIONE DEI REPERTI  
 DOTT. GAETANO ZANGARA

CASTELDACCIA  
 1996-1997



*Duca di Salaparuta*

L'allestimento contemporaneo rappresenta, al pari dell'architettura degli interni, un territorio formativo di particolare ricchezza.

Allestire vuol dire contemporaneamente tante cose, significa misurarsi sempre con uno spazio preesistente, vuol dire ragionare con il problema del tempo e della durata, impone capacità di comunicazione.

Spesso significa fare tanto con poco, significa soprattutto "stupire". L'allestimento ha ancora tante caratteristiche, tra le quali sembra essere sempre di più: necessariamente ottimista, tendente al bello ma nello stesso tempo utile, comunicativo senza essere necessariamente austero.

Raccogliere idee nuove e promuovere nuove ipotesi di Allestimento museale di diverse tipologie e di nuovi corredi espositivi.

Mostrare la massima sofisticazione costruttiva-formale. Utilizzando una pagina espositiva volutamente priva di muscoli, fatta con segni elementari e costruita con una tecnologia povera, evitando rivalità e sovrapposizioni tra contenitore e contenuto.

Prof. Sergio Pausig



Ipotesi per il  
Dott. Gaetano  
Langara

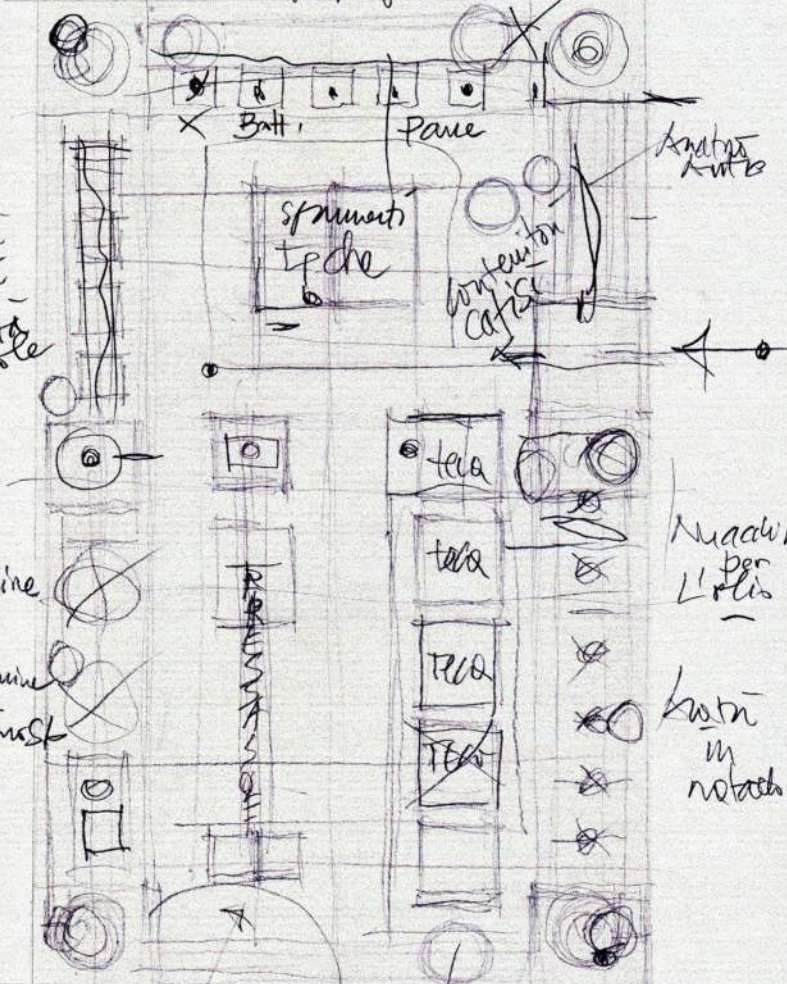


Duca di Salaparuta

Ipotesi di  
allestimento  
prof. Sergio Pausty

Più storia del vino

Pilastri  
simboli  
della  
attività  
Agraria



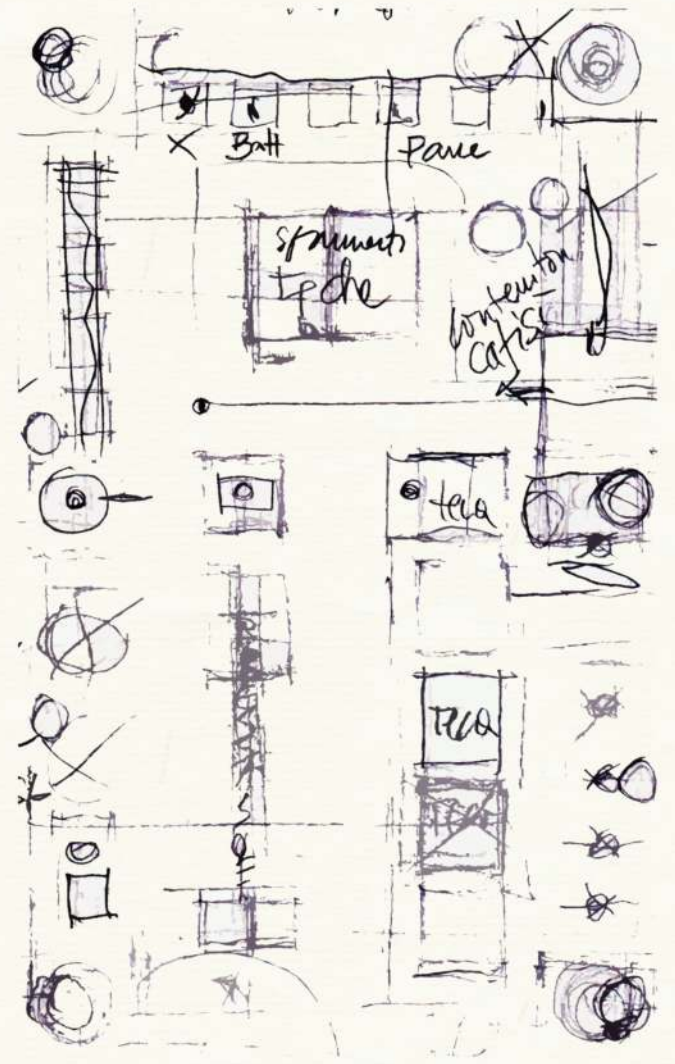
strumenti per la vinificazione  
giara della uve

CASA VINICOLA DUCA DI SALAPARUTA S.P.A. - 90014 CASTELDACCIA (PALERMO)

1960-198

Pausty

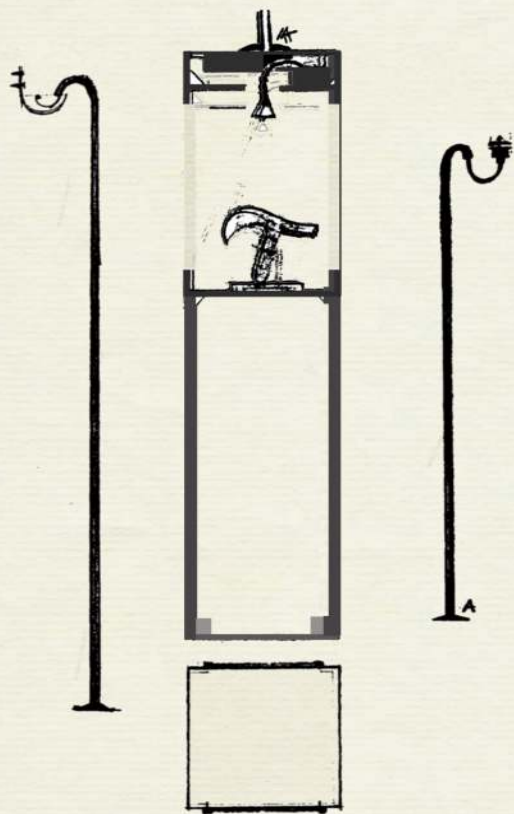
Duca di Salaparuta



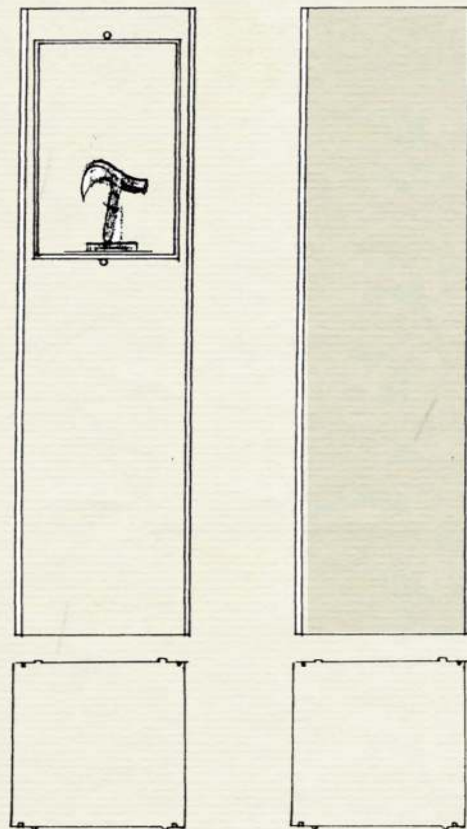
CASA VINICOLA DUCA DI SALAPARUTA S.P.A. - 90014 CASTELDACCIA (PALERMO)



*Duca di Salaparuta*



*Duca di Salaparuta*





MUSEO DUCA DI SALAPARUTA

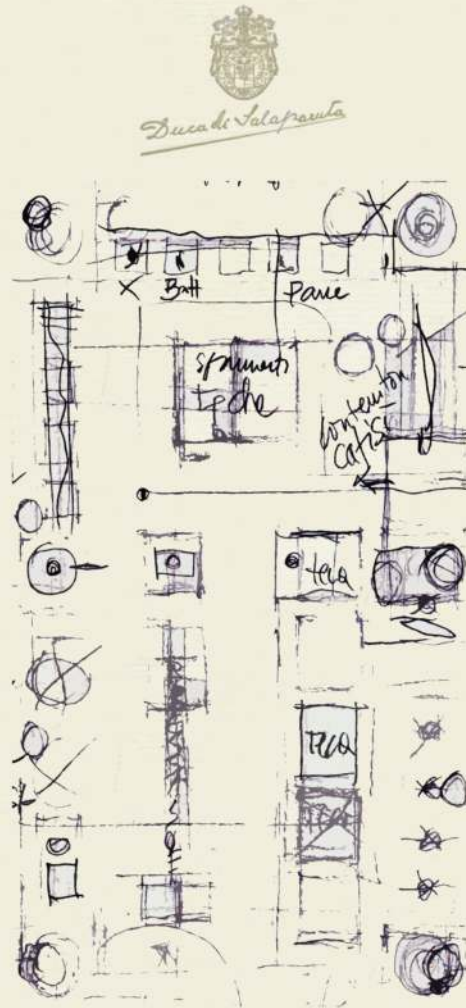


NUOVO ALLESTIMENTO MUSEALE. DESIGN SERGIO PAUSIG 1997

MUSEO DUCA DI SALAPARUTA



NUOVO ALLESTIMENTO MUSEALE. DESIGN SERGIO PAUSIG 1997



CASA VINICOLA DUCA DI SALAPARUTA S.P.A. - 90014 CASTELDACCIA (PALERMO)

MUSEO DUCA DI SALAPARUTA

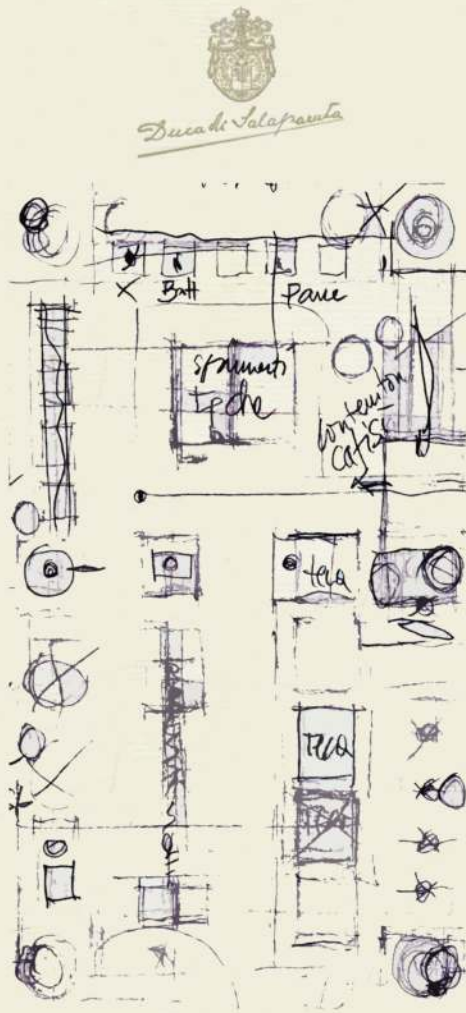


NUOVO ALLESTIMENTO MUSEALE. DESIGN SERGIO PAUSIG 1997

MUSEO DUCA DI SALAPARUTA



NUOVO ALLESTIMENTO MUSEALE. DESIGN SERGIO PAUSIG 1997



CASA VINICOLA DUCA DI SALAPARUTA S.P.A. - 90014 CASTELDACCIA (PALERMO)

