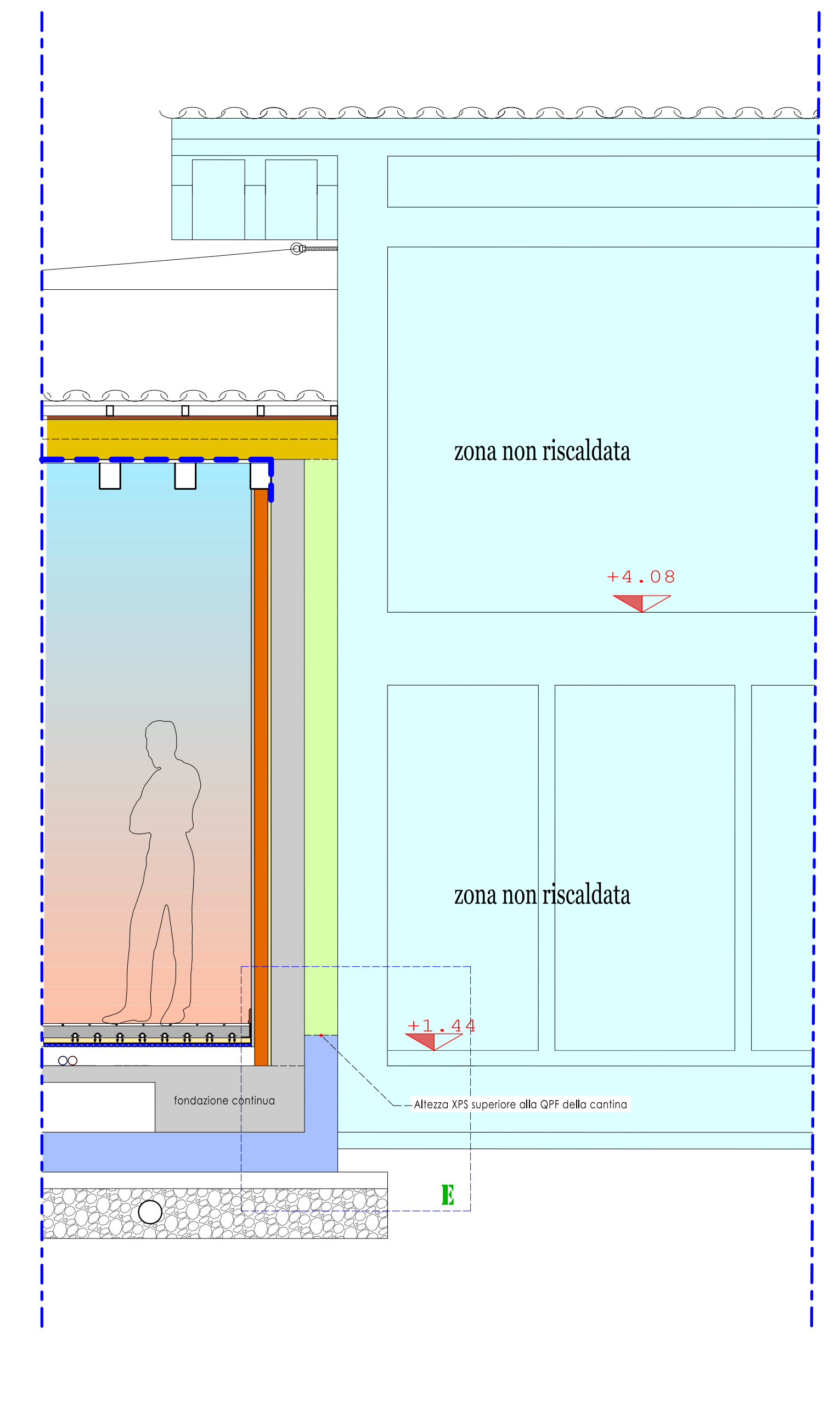
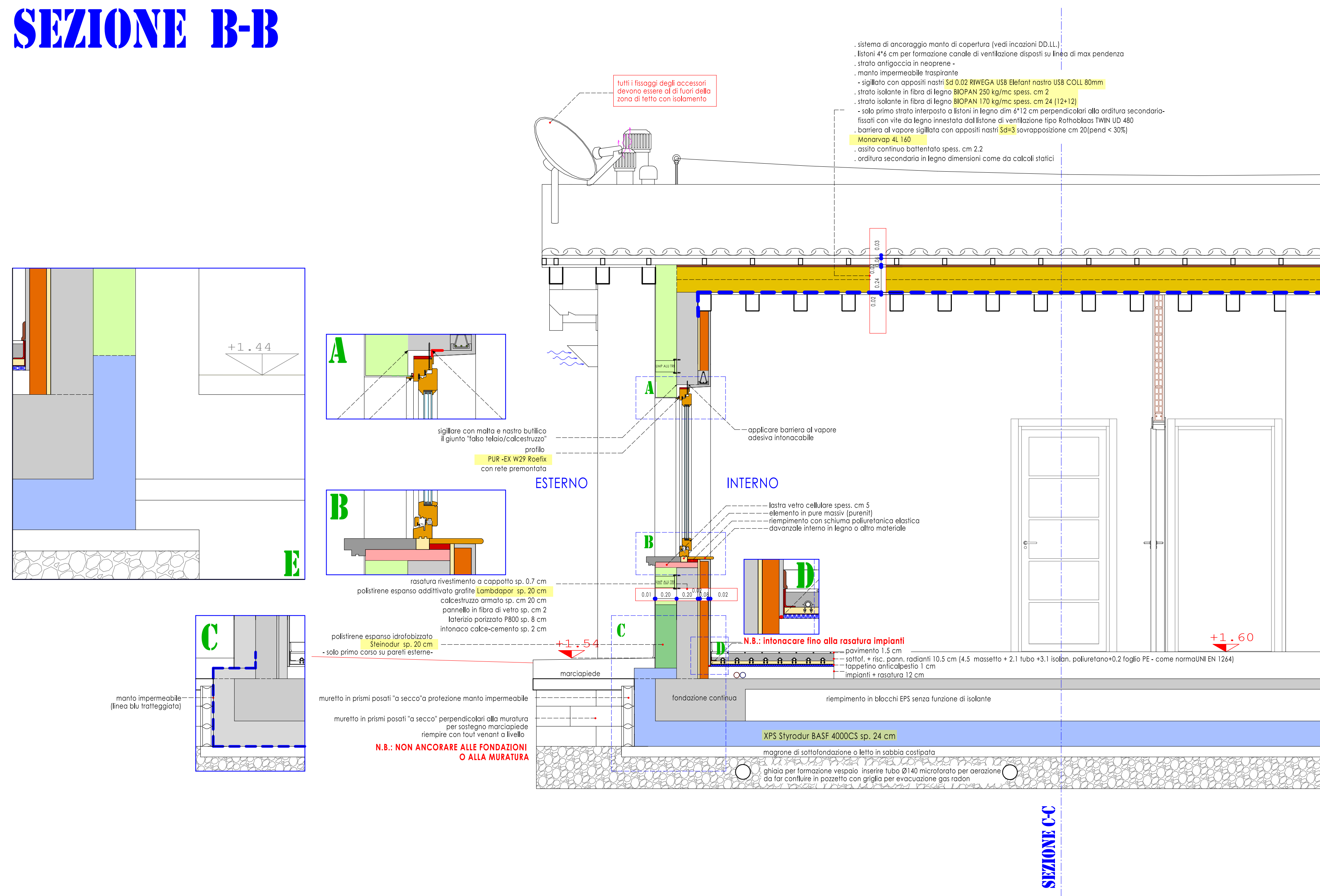


SEZIONE B-B



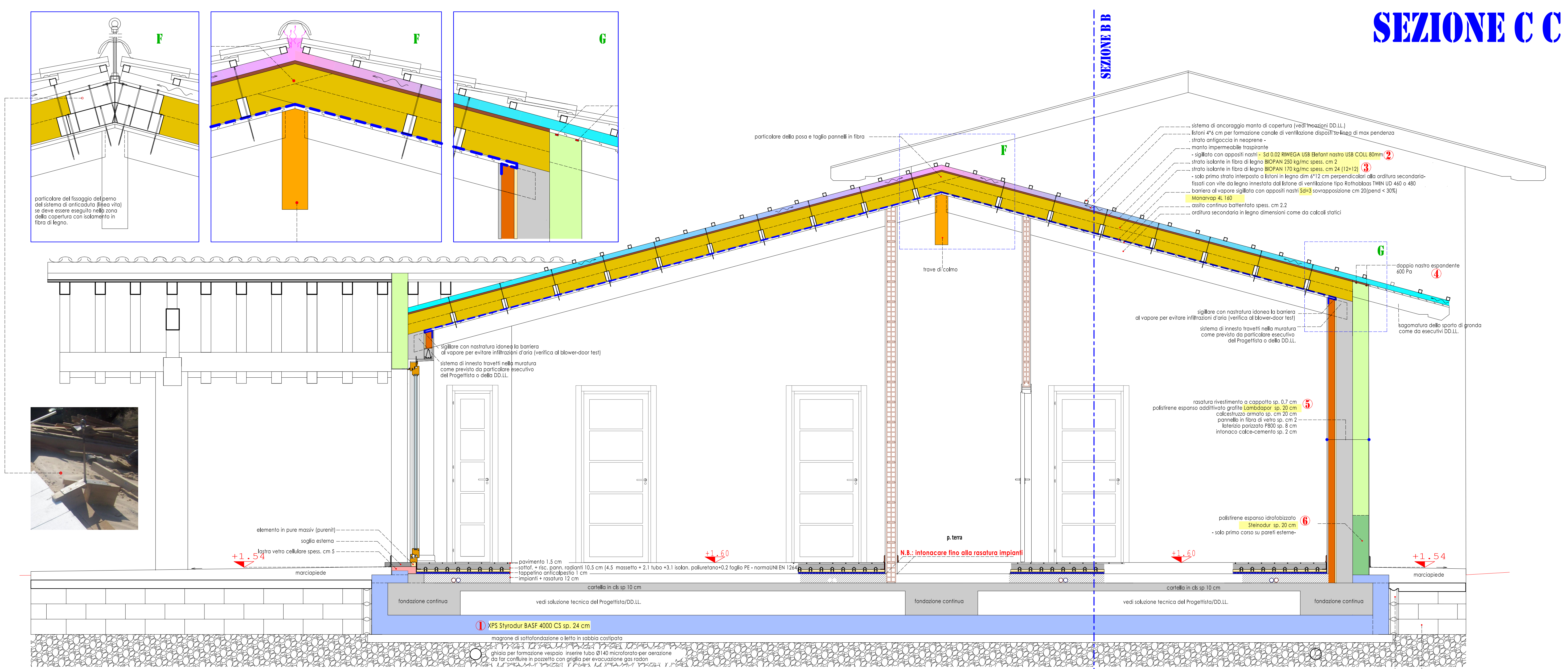
PRESCRIZIONI GENERALI

RIVESTIMENTO A CAPPOTTO

- i criteri generali si riferiscono alla norma europea di omologazione ETA 04/0034 (ETAG 004) a cui si farà riferimento in caso di necessità specifica e/o contestazione.
- ulteriore criterio di riferimento: il "manuale di posa" edito dal Consorzio delle ditte CORTEXA
- criteri imprescindibili:
 - stesura di collante su tutta la superficie del pannello e sulla muratura
 - utilizzo completo degli accessori relativi ai profili di partenza, parasigilli in pvc con rete pre-montata.
 - nessun inserimento di prodotto di sfido negli interstizi fra i pannelli
 - nessun inserimento di installazione tecnica (tubi elettrici, scatole per apparecchi di comando elettrici, gas, acqua, scarichi ecc.) che alterino in qualche modo lo spessore totale del rivestimento
 - eventuali tubazioni che corrono all'interno dello spessore murario (non del rivestimento) devono essere coibentate per tutta la loro lunghezza con uno spessore di isolante pari a cm 3 con valore lambda 0.04 w/mk o equivalente.
 - utilizzo di nastri precompressi autoespandenti, a 600 Pa, nella connessione del cappotto con altri elementi costruttivi (danzali, soglie, elementi di fissaggio (se necessari), travi e travetti della copertura e ove indicato dal Tecnico incaricato della Consulenza Energetica.
 - tutti gli elementi di fissaggio degli accessori (Zyrillo, K1 PH, Alu TRI ecc) devono essere posati successivamente alla posa del rivestimento isolante.

IMPERMEABILITA' ALL'ARIA

Il fabbricato sarà sottoposto al test di impermeabilità all'aria (Blower Door test) secondo la norma UNI 13829 con valore di riferimento n50,lim= 1.00; il criterio è vincolante per tutte le ditte che opereranno in cantiere che dovranno massimizzare l'attenzione alla corretta realizzazione di ogni connessione fra interno/esterno in modo che non vi sia veicolazione di aria indesiderata e incontrollata; non sono ammesse soluzioni non concordate con il Consulente Energetico e la DD.LL.



N.B.:

I progetti elaborati NON sostituiscono i corrispondenti ESECUTIVI di PROGETTO redatti dal progettista o Direttore Lavori; sono vincolanti esclusivamente per quanto attiene ai sistemi di isolamento termico, alle caratteristiche ed alla tipologia dei materiali relativi nonché alle caratteristiche tecniche previste per i serramenti verso l'esterno.

Non sono ammesse sostituzioni ai materiali indicati espressamente con Marca e Tipo se non a seguito di indicazione posta per iscritto, a seguito di fornitura di documentazione tecnica completa che ne avvalorerà l'equipollenza delle caratteristiche, debitamente approvata dal Tecnico Incaricato della Consulenza Energetica o suo delegato.

Qualsiasi modifica non autorizzata comporterà l'assunzione di responsabilità da parte dell'esecutore in ordine ad eventuali variazioni di prestazione dell'edificio.

Tutte le applicazioni dei materiali e le relative tecniche di posa devono rispettare rigorosamente quanto previsto dalle ditte produttrici nei relativi manuali.

Di tutti i materiali forniti deve essere conservata la cartoncina (per quanto ai pannelli ed altro materiale in rotolo in dim 0.50*0.50 m) compresa l'etichetta presente sui pacchi consegnati in cantiere.

COMUNE DI PUEGNAGO S/GARDA PROVINCIA DI BRESCIA

Progetto **NUOVO FABBRICATO UNIFAMILIARE**

COMMITTENTE

1 **2** **3** **4** **5** **6**

N.B.: NON ANCORARE ALLE FONDAZIONI O ALLA MURATURA

BIOPAN

CONSULENZA ENERGETICA

ns. n.° C1205 NOVEMBRE 2012 - doc. n. 12065 CE.N.C.P.

Studio Tecnico **BALDO geometra CLAUDIO**

Via Brescia, 16 23077 Soave (Valchiavenna) BS
Tel. 030.631.18 - mobile 339.040.081
e-mail info@baldo.it - www.studiobaldo.it
p.iva 02038970969 - c.f. 04020490969 - CUB. geom. BS 308
esperto tutela paesistica-ambientale - consulente CasaClima

SEZIONE B - B
SEZIONE C - C

125 / 1135

02