

PROYECTO
CASA SS
EL MAITÉN
CACHAGUA

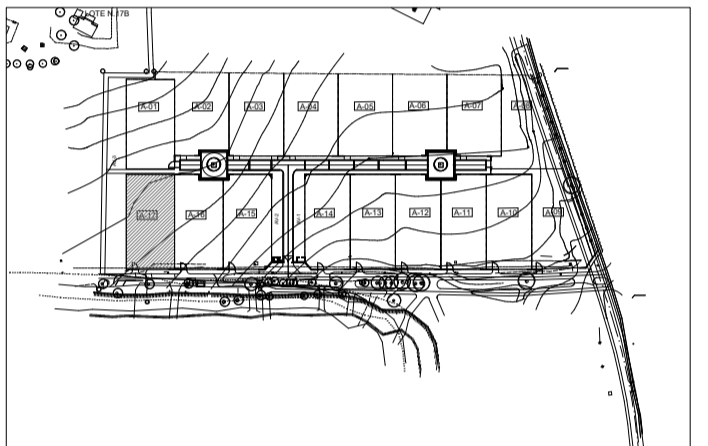
MODIFICACIONES

Nº	FECHA	CONTENIDO

NOTAS

- TODAS LAS SUPERFICIES FUERON ELECTRÓNICAMENTE CALCULADAS MEDIANTE POLÍGONOS PARAMÉTRICOS
- DUCTOS DE VENTILACIÓN EN SEGÚN ART. 4.12, 4.13 Y 4.14 DE LA OGUIC
- LAS COTAS PREVALECE EN SOBRE EL DIBUJO
- LAS COTAS SON EN CENTÍMETROS
- LOS NIVELES SON EN METROS
- LAS COTAS Y NIVELES SE VERIFICAN EN OBRA POR EL CONTRATISTA
- LOS PLANOS DE DETALLES PREVALECE EN SOBRE LOS GENERALES
- LOS PLANOS SE COMPLEMENTAN CON LAS E.E.T.
- CUALQUIER DISCREPANCIA O COMENTARIO A ESTE PLANO DEBERÁ SER INFORMADO A LOS ARQUITECTOS

UBICACIÓN



PROPIETARIO

ALEXANDER KINGSWOOD SIDEMAN
RUT. 14.753.771-9

ARQUITECTO

BENJAMÍN ORTIZ MORELLI
RUT. 15.736.367-0 | PAT. PROF. 3-3881
ARQUITECTO COLABORADOR

DELFINA TAYLOR
RUT. 14.652.614-4

DIRECCIÓN

RUTA E-30F SUR SITIO A17 N°4900

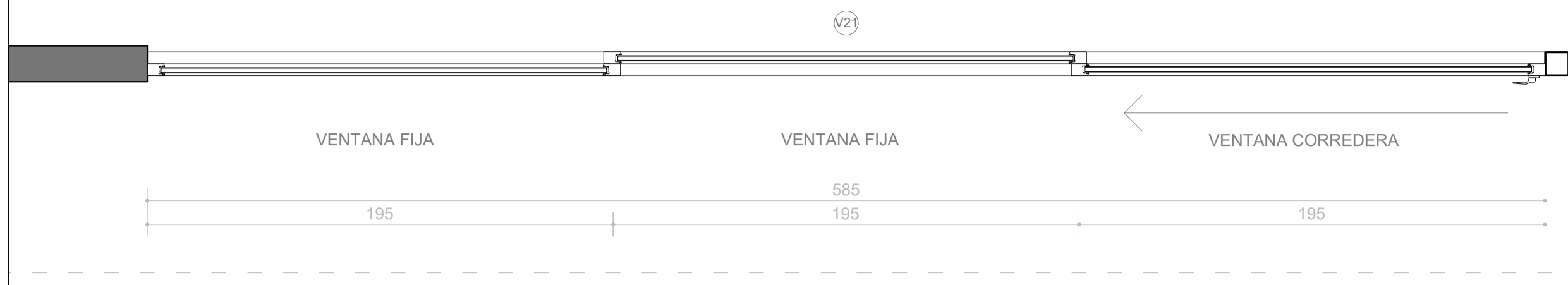
COMUNA	ROL
ZAPALLAR	342-218

CONTENIDO

DETALLE VENTANAS
PATIO INTERIOR

ESCALA	FECHA
1:20	30/01/2024

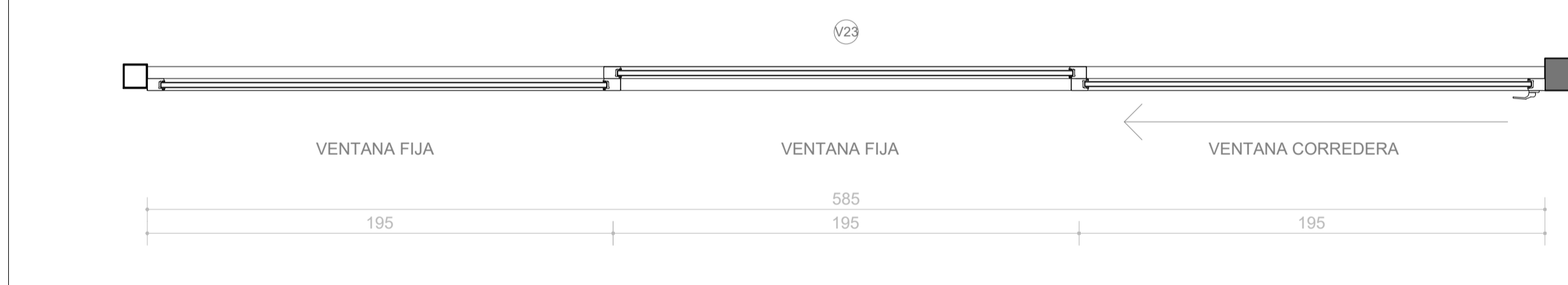
CASA SS CACHAGUA_R05	EDICIÓN
LÁMINA 404	02



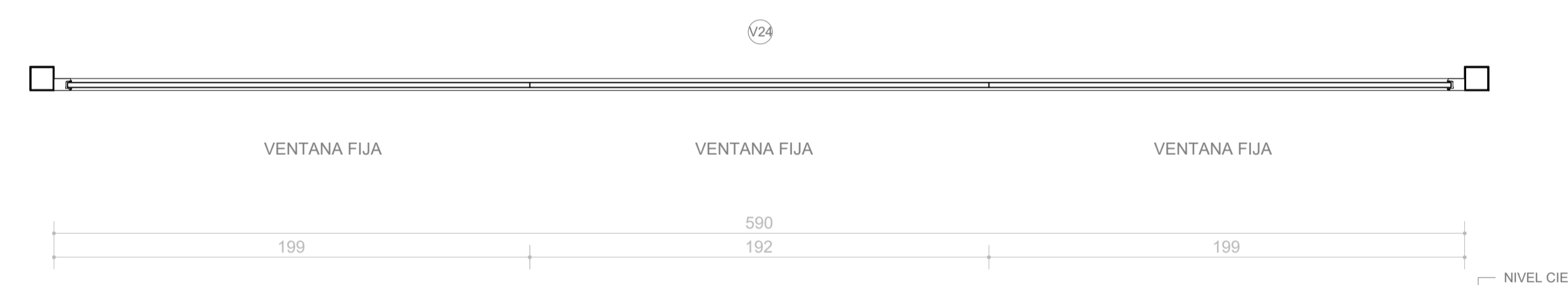
ELEVACIÓN NORTE
VENTANAL PATIO INTERIOR



ELEVACIÓN ORIENTE
VENTANAL PATIO INTERIOR



ELEVACIÓN SUR
VENTANAL PATIO INTERIOR



ELEVACIÓN PONIENTE
VENTANAL PATIO INTERIOR