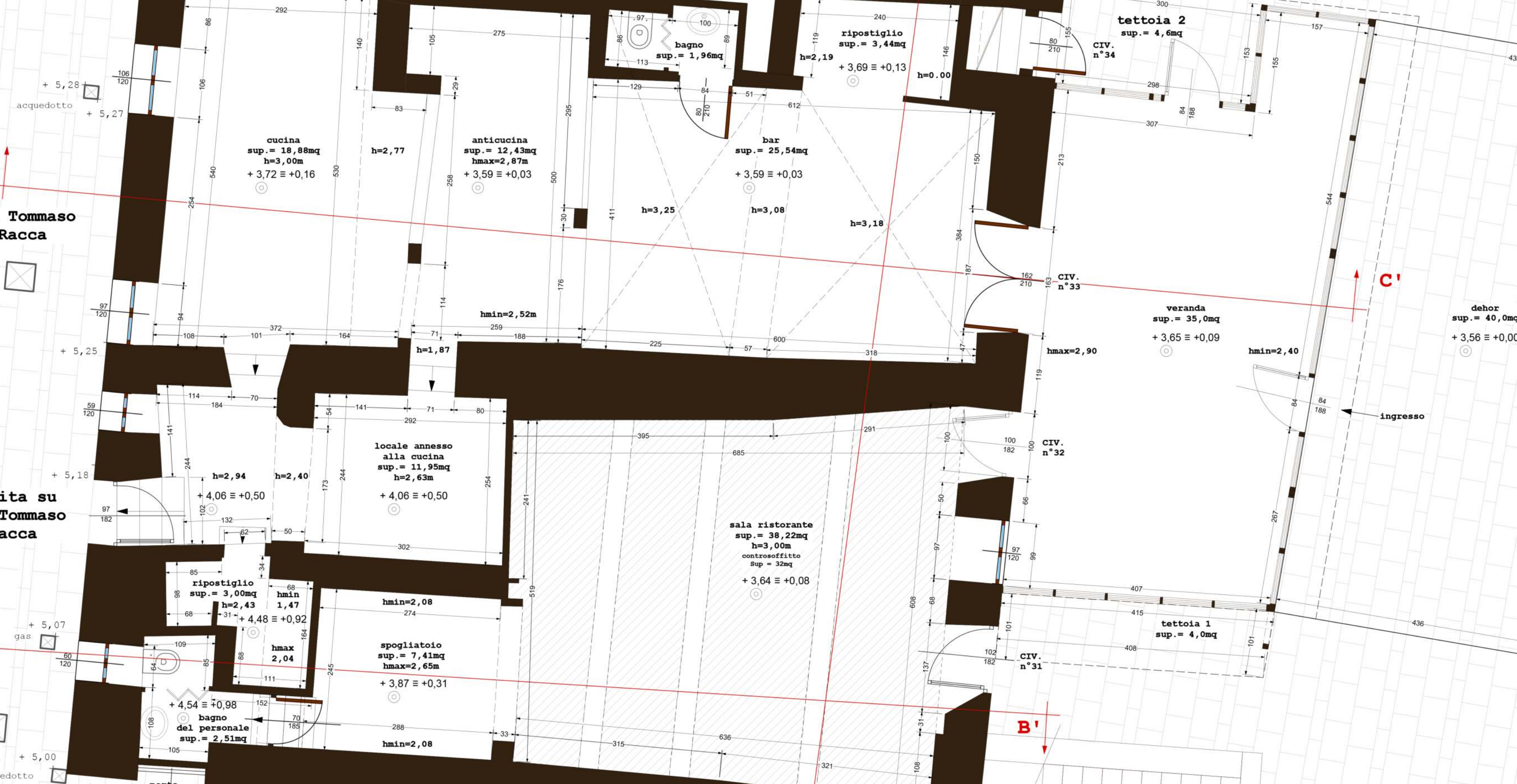


pozzetto n.5 R.N.nuovo
chiusino
classe D400

+ 5,37
+ 5,35
+ 5,34
+ 5,28
+ 5,25
+ 5,18
+ 5,15
+ 5,06
+ 5,00
+ 5,00
+ 5,00
+ 4,94



via Tommaso
Racca

uscita su
via Tommaso
Racca

piazza
colombo

pozzetto n.4 R.N.
nuovo chiusino
classe D400



fontanella + 4,99

porta
utilizzata

acquedotto

gas